

**ПАСПОРТ ОБЪЕКТА
СИСТЕМЫ СОЦИАЛЬНОЙ ЗАЩИТЫ НАСЕЛЕНИЯ
ГБОУ СОШ № 1
Санкт-Петербург, Фрунзенский район
ул. Турку, д. 1**

Ответственный:

Начальник территориального отдела (по Фрунзенскому району г. Санкт-Петербурга)

Управления по Фрунзенскому району ГУ МЧС России (по г. Санкт-Петербургу)

майор внутренней службы Фролов Иван Борисович

телефон: 709-62-04; 8 (921)-789-10-31



Раздел № 1
СОДЕРЖАНИЕ

СОДЕРЖАНИЕ

№ раздела	Наименование	№ слайда
1.	Содержание	2
2.	Условные обозначения	4
3.	Общая информация	7
4.	Риски возникновения техногенных пожаров	20
5.	Риски возникновения аварий на системах ЖКХ объекта	27
6.	Декларация пожарной безопасности	34




Раздел №2
УСЛОВНЫЕ ОБОЗНАЧЕНИЯ

ПАСПОРТ ОБЪЕКТА СИСТЕМЫ СОЦИАЛЬНОЙ ЗАЩИТЫ НАСЕЛЕНИЯ

ГБОУ СОШ № 1 Фрунзенского района Санкт-Петербург ул. Турку, д. 1

(Условные обозначения)

	подстанция скорой мед. помощи;		Зоны возможного поражения;
	Учреждение здравоохранения;		Маршруты эвакуации;
	ПЧ ФПС ГУ МЧС по С-Пб;		Размещение эвакуанаселения;
	администрация Фрунзенского района;		химически опасный объект;
	РУВД Фрунзенского района;		мост;
	ГИБДД Фрунзенского района;		Ультравысокий класс напряжения;
	- участок дороги с наибольшим риском возникновения ДТП;		Сверхвысокий класс напряжения;
	Железнодорожные вокзалы		Высокий класс напряжения;
	Пожарный поезд ОАО «РЖД»;		Средний класс напряжения;
	Аварийно-восстановительный поезд ОАО «РЖД»;		Подстанции распределения;
	Ж\д пути;		Воздушные линии электропередач;
	Линия метрополитена;		Подземные линии электропередач;
	Зоны оповещения населения;		Пожарный водоем;
	место разрушения здания;		Участок береговой полосы, где возможен забор воды пожарными автонасосами;
			Пункт выдачи воды;

ПАСПОРТ ОБЪЕКТА СИСТЕМЫ СОЦИАЛЬНОЙ ЗАЩИТЫ НАСЕЛЕНИЯ

ГБОУ СОШ № 1 Фрунзенского района Санкт-Петербург ул. Турку, д. 1

(Условные обозначения)

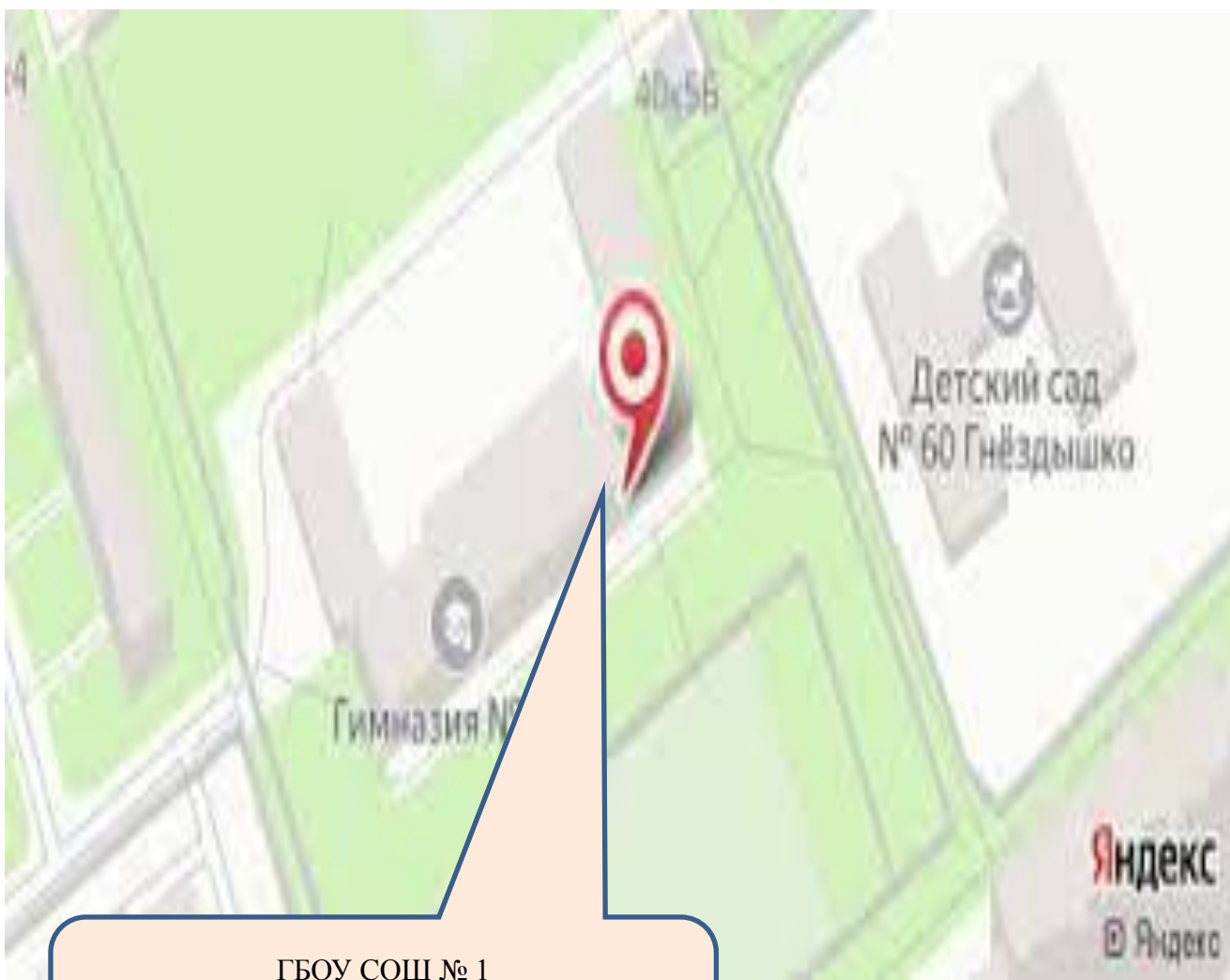
	РАЙОН ВЫЕЗДА ПЧ;		радиостанция;
	ТЭЦ;		громкоговоритель;
	котельные;		Радиоточка;
	Тепломагистраль;		Электросирены;
	направление ввода сил и средств;		Автомобиль с громкоговорителем
	расчетная зона воздействия поражающих факторов в случае аварии на ВПОО;		Улицы оборудованные громкоговорителями
	ВПОО;		Возможны слабые разрушения
	Склад (мед.) медицинский;		Интернет
	продовольственный, (вещ.) вещевой;		Телефонная станция, подстанция или телефонный узел
	сирены;		Отделение связи
			Зона оповещения населения с использованием подвижных средств ГТС



Раздел № 3
ОБЩАЯ ИНФОРМАЦИЯ

ПАСПОРТ ОБЪЕКТА СИСТЕМЫ СОЦИАЛЬНОЙ ЗАЩИТЫ НАСЕЛЕНИЯ ГБОУ СОШ № 1 Фрунзенского района Санкт-Петербург ул. Турку, д. 1 (схема расположения объекта на местности)

Директор ГБОУ
СОШ № 1
Иванова Ольга Ивановна
555-55-55, 8-921-555-55-55



ГБОУ СОШ № 1
Характеристика встроенное помещение :
4 этажное, дом кирпичный
т.(812) 555-55-55



Год постройки	Площадь (м ²)	Количество этажей	Количество персонала (чел.)	Среднее кол-во нахождения людей в здании (чел.)	Количество выходов

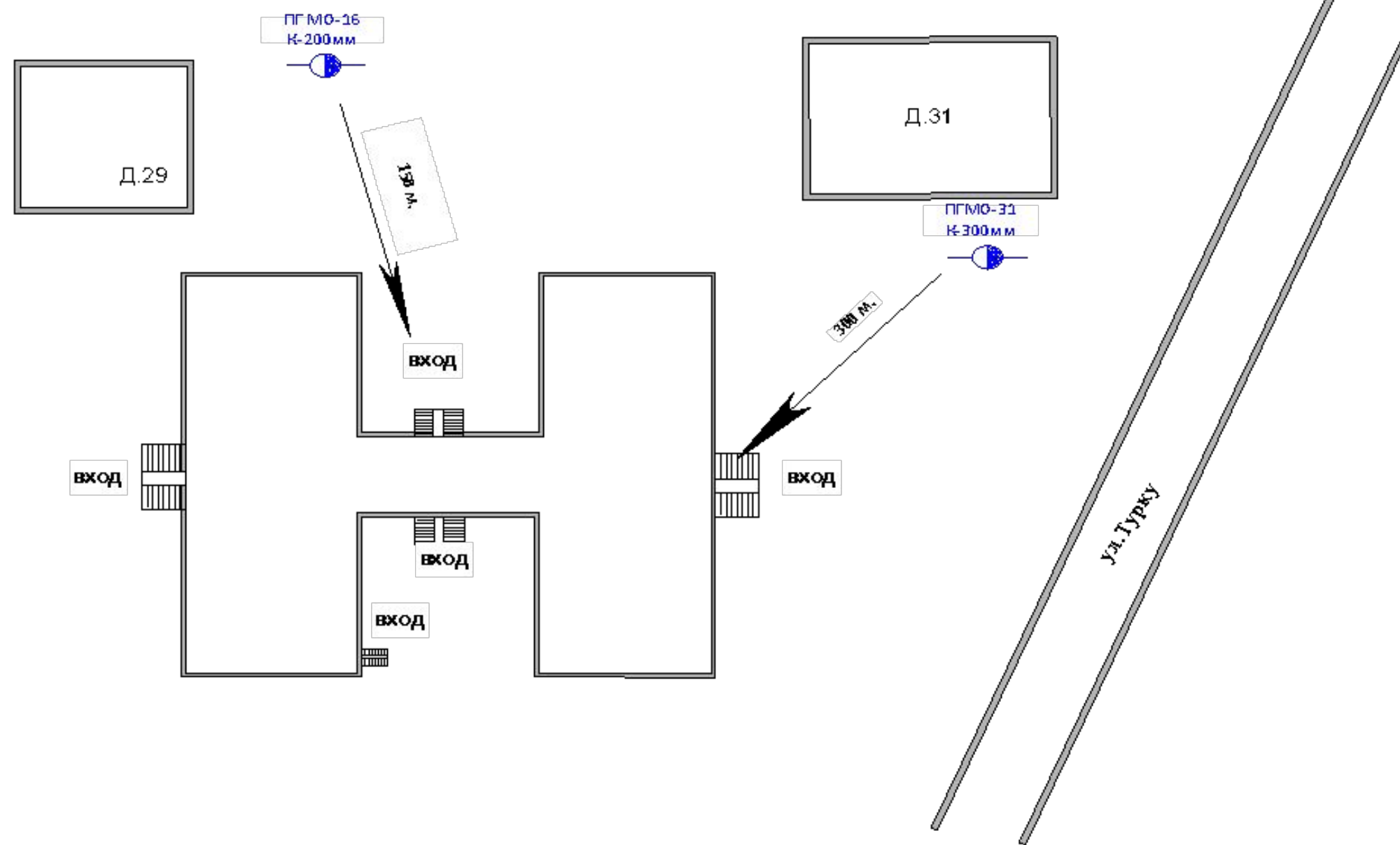
ПАСПОРТ ОБЪЕКТА СИСТЕМЫ СОЦИАЛЬНОЙ ЗАЩИТЫ НАСЕЛЕНИЯ
ГБОУ СОШ № 1 Фрунзенского района Санкт-Петербург ул. Турку, д. 1
(план расположения объекта на местности)



ГЕНЕРАЛЬНЫЙ ПЛАН



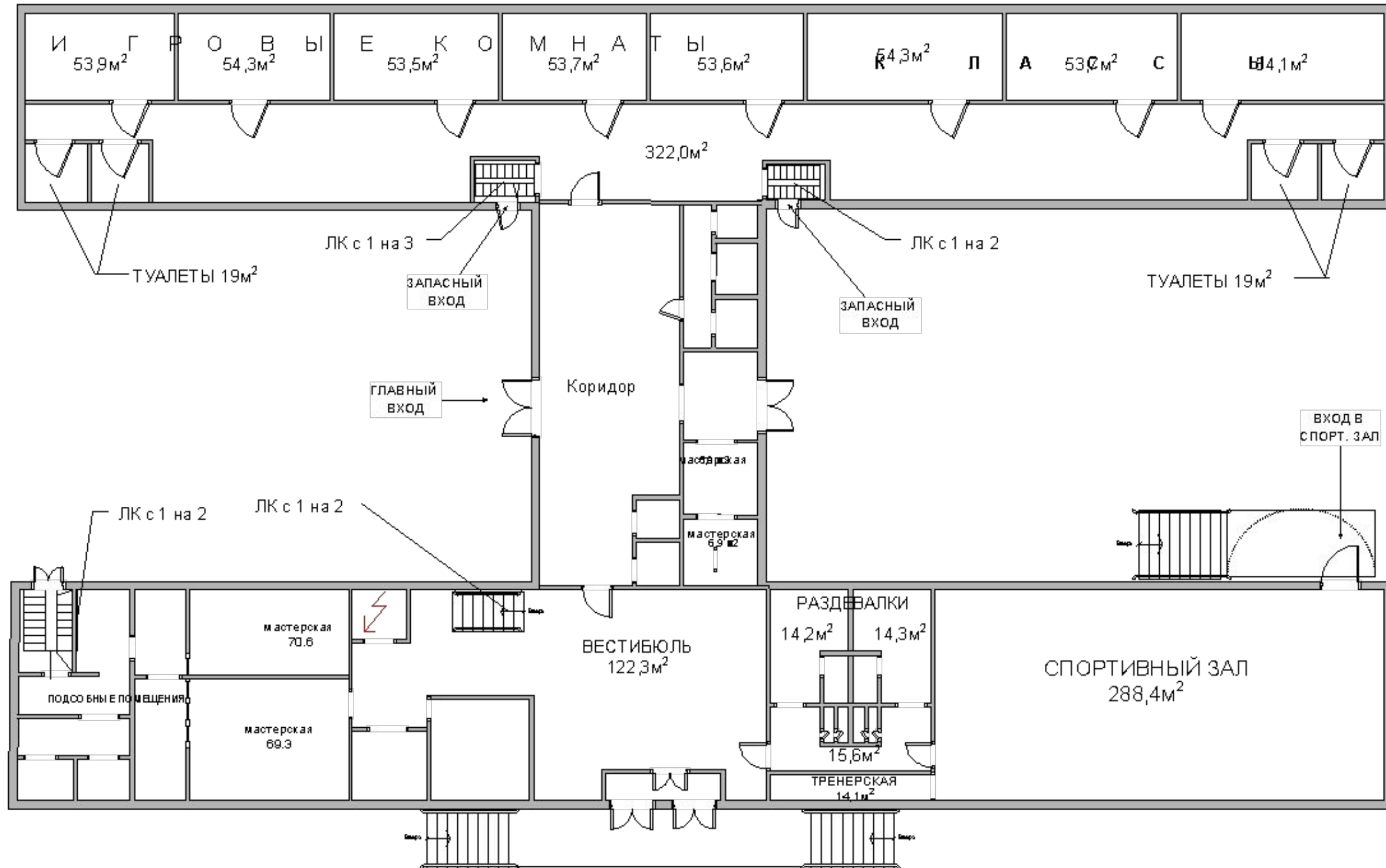
ул.Пражская



ПАСПОРТ ОБЪЕКТА СИСТЕМЫ СОЦИАЛЬНОЙ ЗАЩИТЫ НАСЕЛЕНИЯ
ГБОУ СОШ № 1 Фрунзенского района Санкт-Петербург ул. Турку, д. 1
(план 1-го этажа объекта)

ПЛАН 1 ЭТАЖА
ул. Турку

ул. Пращская

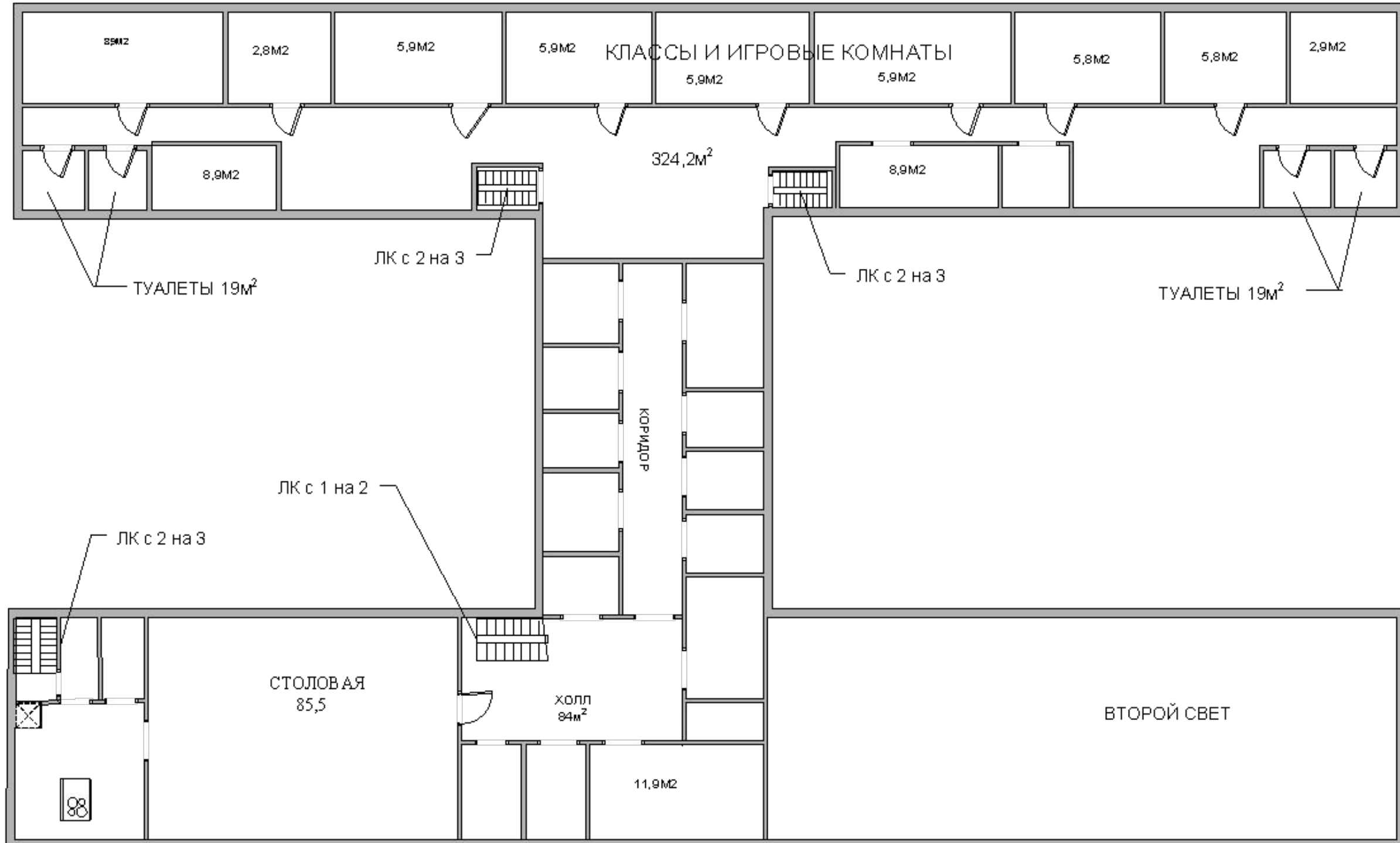


**ПАСПОРТ ОБЪЕКТА СИСТЕМЫ СОЦИАЛЬНОЙ ЗАЩИТЫ НАСЕЛЕНИЯ
ГБОУ СОШ № 1 Фрунзенского района Санкт-Петербург ул. Турку, д. 1
(план 2-го этажа объекта)**

ПЛАН 2 ЭТАЖА

ул. Турку

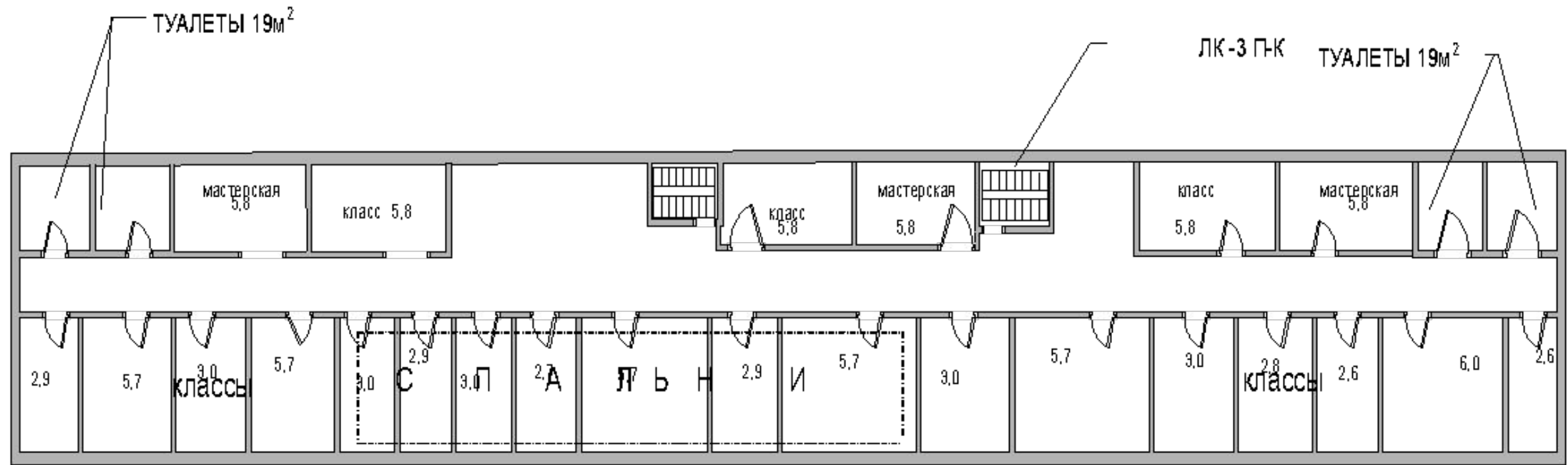
ул. Пращская



ПАСПОРТ ОБЪЕКТА СИСТЕМЫ СОЦИАЛЬНОЙ ЗАЩИТЫ НАСЕЛЕНИЯ
ГБОУ СОШ № 1 Фрунзенского района Санкт-Петербург ул. Турку, д. 1
(план 3-го этажа объекта)

ПЛАН 3 ЭТАЖА

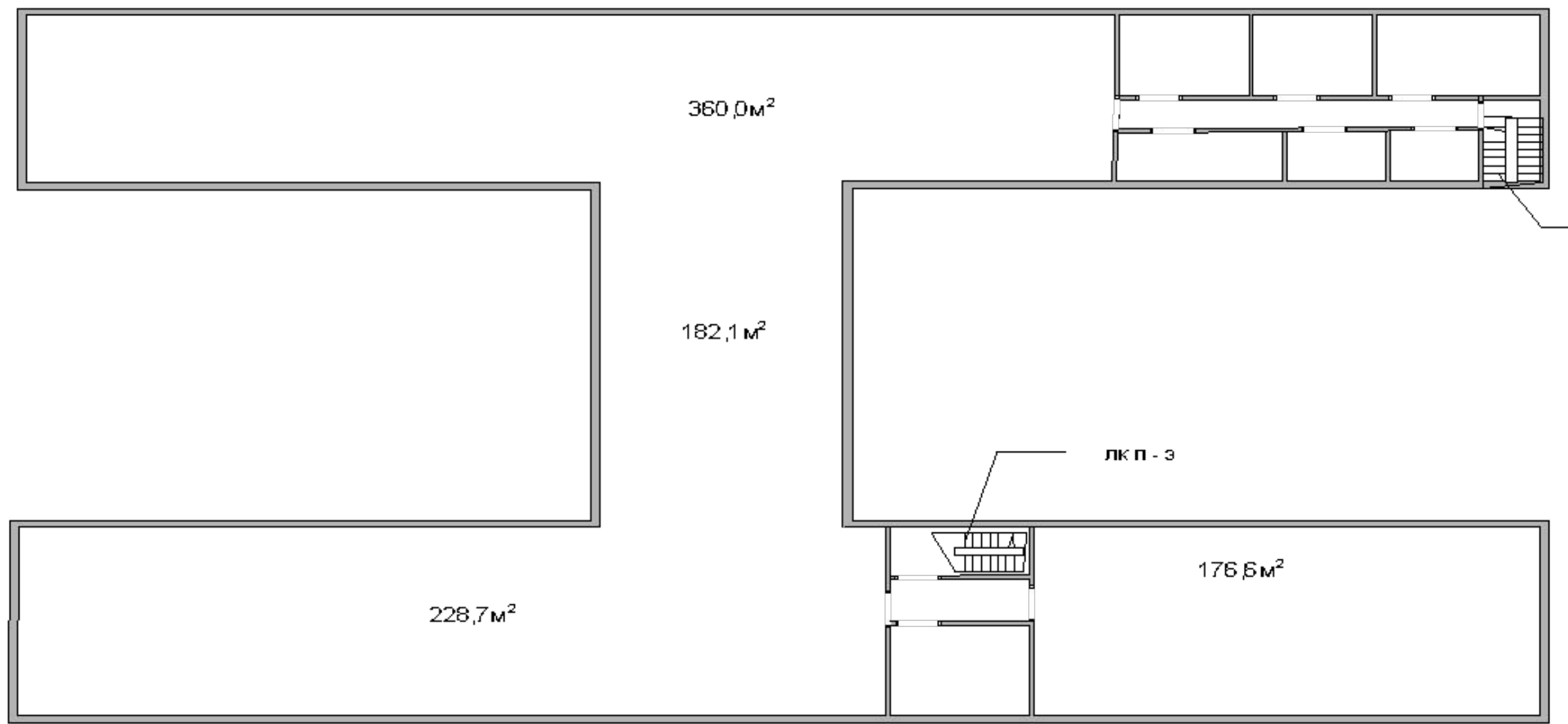
ул. Пращская



ПАСПОРТ ОБЪЕКТА СИСТЕМЫ СОЦИАЛЬНОЙ ЗАЩИТЫ НАСЕЛЕНИЯ
ГБОУ СОШ № 1 Фрунзенского района Санкт-Петербург ул. Турку, д. 1
(план подвала)

План подвала
ул. Турку

ул. Пращская



360,0 м²

182,1 м²

228,7 м²

176,6 м²

ЛК П - 3

ЛК П - 4

ПАСПОРТ ОБЪЕКТА СИСТЕМЫ СОЦИАЛЬНОЙ ЗАЩИТЫ НАСЕЛЕНИЯ
ГБОУ СОШ № 1 Фрунзенского района Санкт-Петербург ул. Турку, д. 1
(план крыши объекта)

ПАСПОРТ ОБЪЕКТА СИСТЕМЫ СОЦИАЛЬНОЙ ЗАЩИТЫ НАСЕЛЕНИЯ
ГБОУ СОШ № 1 Фрунзенского района Санкт-Петербург ул. Турку, д. 1
(Оценка защищенности, исходя из рисков возникновения ЧС)

№ п/п	Наименование риска	Показатель риска	Временные показатели риска
1	Возникновение пожара	Повышенный риск - 10^{-3}	Круглогодично
2	Риск возникновения аварии на системах ЖКХ	Приемлемый риск - 10^{-4}	Круглогодично
3	Террористический акт	Приемлемый риск - 10^{-4}	Круглогодично
4	Риск обрушения здания	Приемлемый риск - 10^{-4}	Круглогодично

ПАСПОРТ ОБЪЕКТА СИСТЕМЫ СОЦИАЛЬНОЙ ЗАЩИТЫ НАСЕЛЕНИЯ
ГБОУ СОШ № 1 Фрунзенского района Санкт-Петербург ул. Турку, д. 1
(оперативно-технические характеристики объекта)

№ п/п	Перечень показателей пожарно-тактической характеристики объекта	Значение показателей пожарно-тактической характеристики объекта
1.	Назначение здания	Прочие
2.	Степень огнестойкости здания	4 степень огнестойкости
3. 3.1 3.2	Количество находящихся людей в здании: в дневное время в ночное время	чел. 191; детей 120 чел.; больных – чел. чел.- 2; детей -чел.; больных – чел.
4. 4.1 4.2 4.3 4.4 4.5 4.6	Строительные и конструктивные особенности здания: этажность общая высота размеры (геометрические) назначение подвала наличие чердака тех. этажа	4-х этажное 17 метров 17.5 * 54.2 метров Техническое подполье есть нет
5. 5.1.1 5.1.2	Строительные конструкции: Наружные стены Перегородки	Предел огнестойкости 60 мин. (потеря огнестойкости) Пожарная опасность <u>(умереннопожароопасные)</u> Предел огнестойкости 20 мин. (потеря несущей стойкости) Пожарная опасность <u>(умереннопожароопасные)</u>

ПАСПОРТ ОБЪЕКТА СИСТЕМЫ СОЦИАЛЬНОЙ ЗАЩИТЫ НАСЕЛЕНИЯ
ГБОУ СОШ № 1 Фрунзенского района Санкт-Петербург ул. Турку, д. 1
(оперативно-технические характеристики объекта)

№ п\п	Перечень показателей пожарно-тактической характеристики объекта	Значение показателей пожарно-тактической характеристики объекта
5.1.3	Перекрытия	Предел огнестойкости 15 мин. (потеря целостности)
		Пожарная опасность (умереннопожароопасные)
5.1.4	Кровля	Предел огнестойкости 15 мин. (потеря целостности)
		Пожарная опасность (умереннопожароопасные)
		нет
5.1.5	Лестничные клетки	
5.2	Строительные материалы:	
5.2.1	Перегородки	Горючесть: <u>умеренногорючие</u>
		Воспламеняемость: <u>умеренновоспламеняемые</u>
		Распространение пламени по поверхности: <u>умереннораспространяемые</u>
		Дымообразующая способность: с умеренной дымообразующей способностью
		Токсичность: <u>умеренноопасные.</u>
5.2.2	Перекрытия	Горючесть: <u>нормальногорючие</u>
		Воспламеняемость: <u>умеренновоспламеняемые</u>
		Распространение пламени по поверхности: <u>умереннораспространяющие</u>
		Дымообразующая способность: с умеренной дымообразующей способностью
		Токсичность: <u>умеренноопасные</u>

ПАСПОРТ ОБЪЕКТА СИСТЕМЫ СОЦИАЛЬНОЙ ЗАЩИТЫ НАСЕЛЕНИЯ
ГБОУ СОШ № 1 Фрунзенского района Санкт-Петербург ул. Турку, д. 1
(оперативно-технические характеристики объекта)

№ п\п	Перечень показателей пожарно-тактической характеристики объекта	Значение показателей пожарно-тактической характеристики объекта
5.2.3	Кровля	Горючесть: <u>нормальногорючие</u> Воспламеняемость: <u>умеренновоспламеняемые</u> Распространение пламени по поверхности: <u>умереннораспространяющие</u> Дымообразующая способность: с умеренной дымообразующей способностью Токсичность: <u>умеренноопасные</u>
5.2.4	Лестничные клетки	нет
6.	Предел огнестойкости и вид противопожарных преград	нет
7.	Пути эвакуации	Дверные и оконные проемы
8.	Места отключения электроэнергии, вентиляции, дымоудаления.	Электричество от электрощитовой в помещении каб. трудового обучения (слесарная) Газ нет
9.	Основные элементы опасности для людей при пожаре.	Отравление СО и продуктами разложения, воздействие высокой температуры, обрушение конструкций.
10. 10.1 10.2 10.3 10.4	Противопожарное водоснабжение - количество пожарных водоемов, их емкость -пожарный водопровод, его вид, расход воды; - количество гидрантов; - наличие и количество внутренних пожарных кранов;	нет нет; нет 8 шт.

ПАСПОРТ ОБЪЕКТА СИСТЕМЫ СОЦИАЛЬНОЙ ЗАЩИТЫ НАСЕЛЕНИЯ
ГБОУ СОШ № 1 Фрунзенского района Санкт-Петербург ул. Турку, д. 1
(оперативно-технические характеристики объекта)

№ п/п	Перечень показателей пожарно-тактической характеристики объекта	Значение показателей пожарно-тактической характеристики объекта
10.5 10.6 10.7	-тип соединения и диаметр внутренних пожарных кранов; -требуемый расход воды на нужды пожаротушения: - способы подачи воды	Сварной, резьбовой 50мм.; 5,2 л/с.
11.	Помещения с наличием взрывоопасных веществ и материалов	нет
12.	Автоматическая пожарная сигнализация	Сигнал передается в ГМЦ



Раздел № 4

РИСКИ ВОЗНИКНОВЕНИЯ ТЕХНОГЕННЫХ ПОЖАРОВ

ПАСПОРТ ОБЪЕКТА СИСТЕМЫ СОЦИАЛЬНОЙ ЗАЩИТЫ НАСЕЛЕНИЯ
ГБОУ СОШ № 1 Фрунзенского района Санкт-Петербург ул. Турку, д. 1
(Схема расстановки сил и средств при ликвидации последствий ЧС)

Раздел № 5

**РИСКИ ВОЗНИКНОВЕНИЯ АВАРИЙ НА СИСТЕМАХ ЖКХ
ОБЪЕКТА**



ПАСПОРТ ОБЪЕКТА СИСТЕМЫ СОЦИАЛЬНОЙ ЗАЩИТЫ НАСЕЛЕНИЯ
ГБОУ СОШ № 1 Фрунзенского района Санкт-Петербург ул. Турку, д. 1
(Схема расстановки сил и средств при ликвидации последствий ЧС)



Раздел № 6
ДЕКЛАРАЦИЯ ПОЖАРНОЙ БЕЗОПАСНОСТИ

ПАСПОРТ ОБЪЕКТА СИСТЕМЫ СОЦИАЛЬНОЙ ЗАЩИТЫ НАСЕЛЕНИЯ
ГБОУ СОШ № 1 Фрунзенского района Санкт-Петербург ул. Турку, д. 1
(декларация пожарной безопасности)

ПАСПОРТ ОБЪЕКТА СИСТЕМЫ СОЦИАЛЬНОЙ ЗАЩИТЫ НАСЕЛЕНИЯ
ГБОУ СОШ № 1 Фрунзенского района Санкт-Петербург ул. Турку, д. 1
(лист учета проверки надзорными органами)

№ п/п	ДАТА ПРОВЕРКИ	ПРОВЕРЯЮЩИЙ ОРГАН	ВЫНЕСЕННОЕ РЕШЕНИЕ
1.			
2.			
3.			
4.			
5.			
6.			
7.			
8.			
9.			
10.			
11.			
12.			