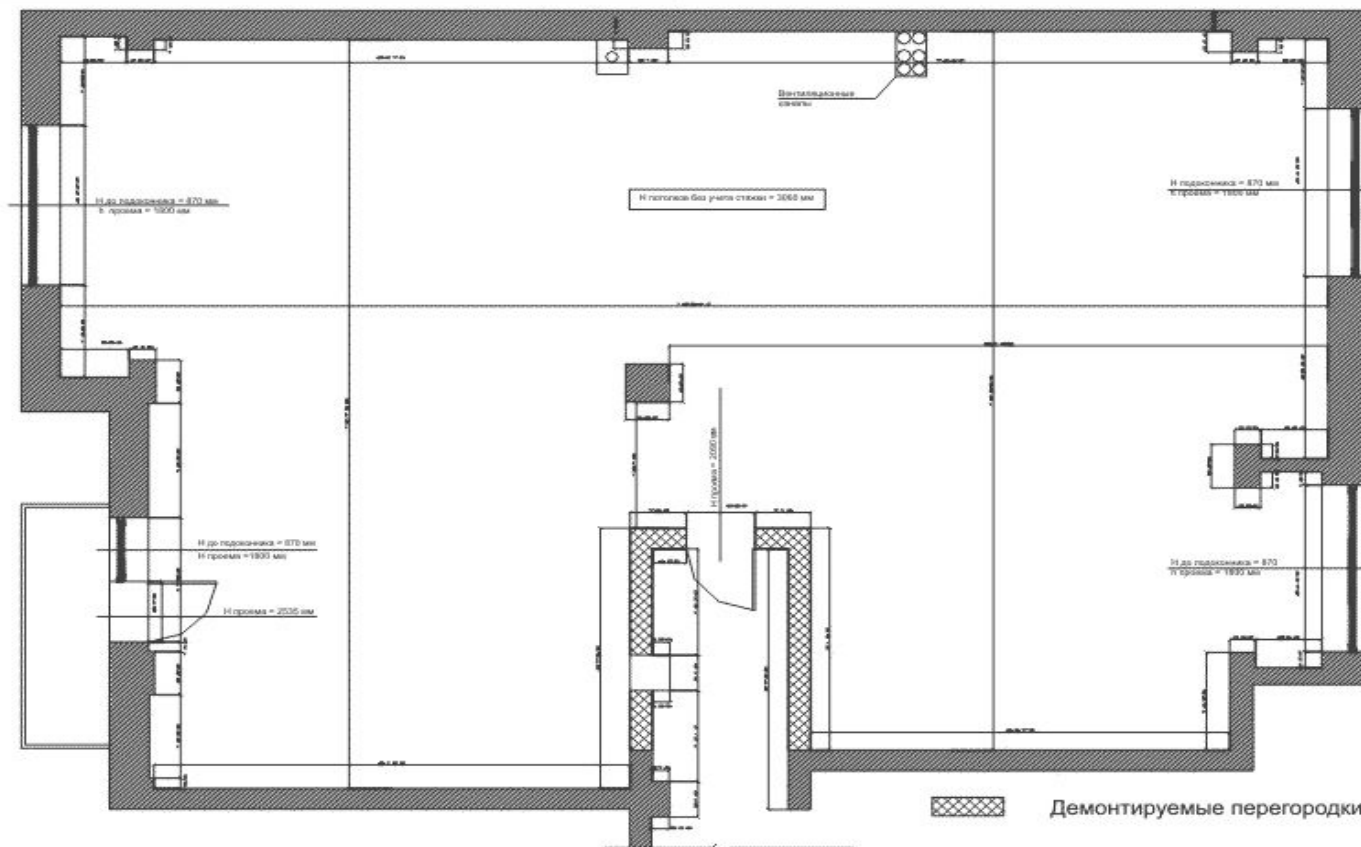


Рабочая документация

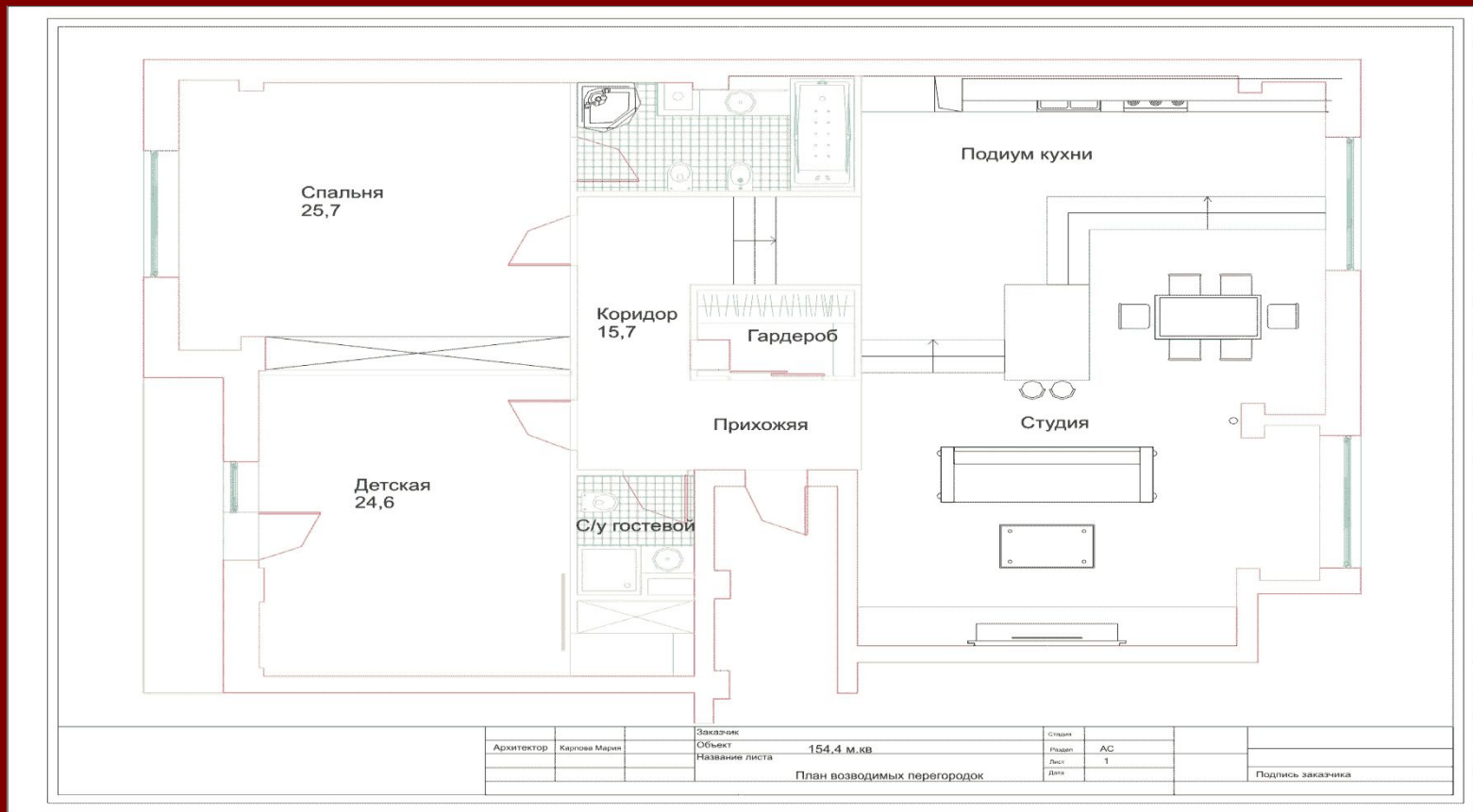
- Это проектная документация, выполненная в одну стадию, включающая в себя эскизы, чертежи, планы.

План демонтажа

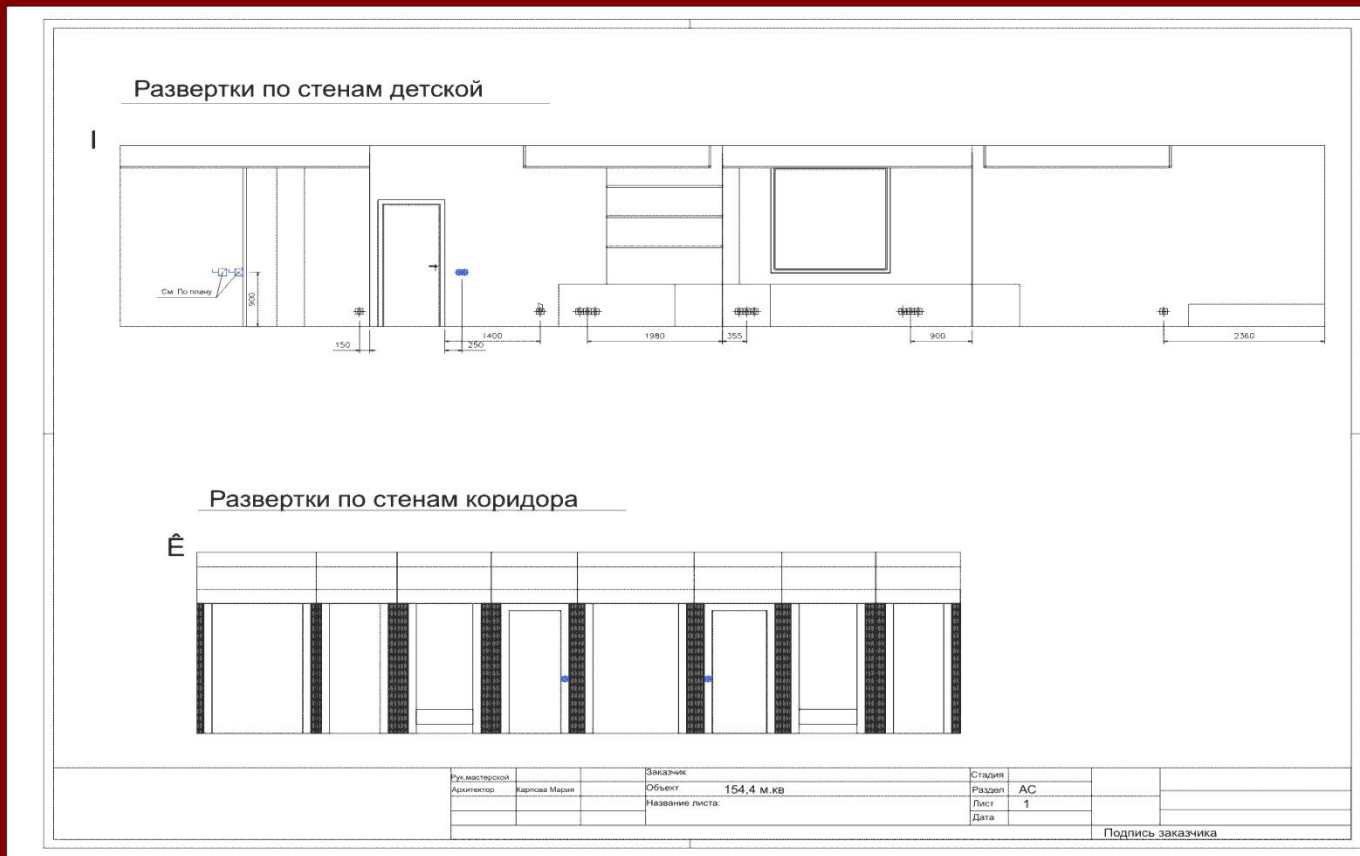


Руководитель:	Автор:	Этаж:	
Архитектор:	Карпов Мария	Объект:	154,4 м.кв
		Название листа:	ПЛАН ДЕМОНТАЖНЫЙ М 1:50
		Страна:	АС
		Лист:	1
		Дата:	
			Подпись заказчика

План возводимых перегородок

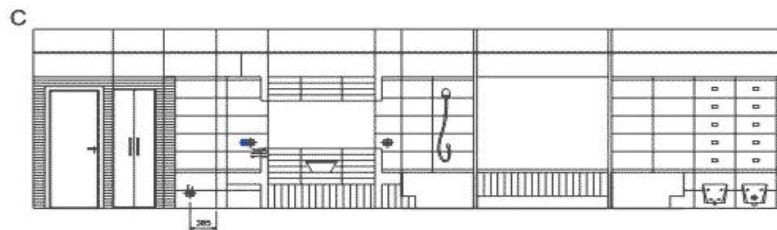


Развертки по стенам

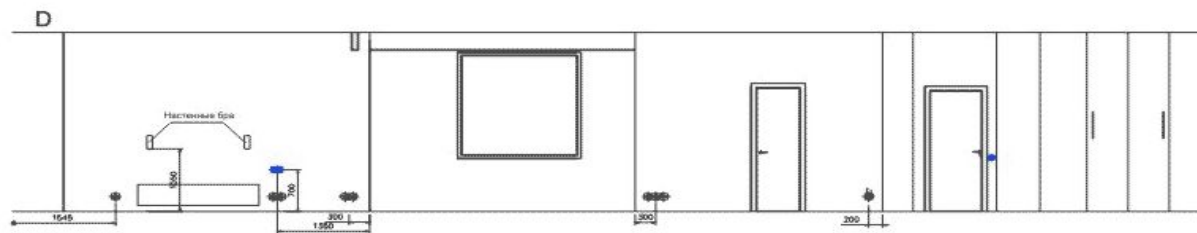


Развертки по стенам

Развертки по стенам главного санузла

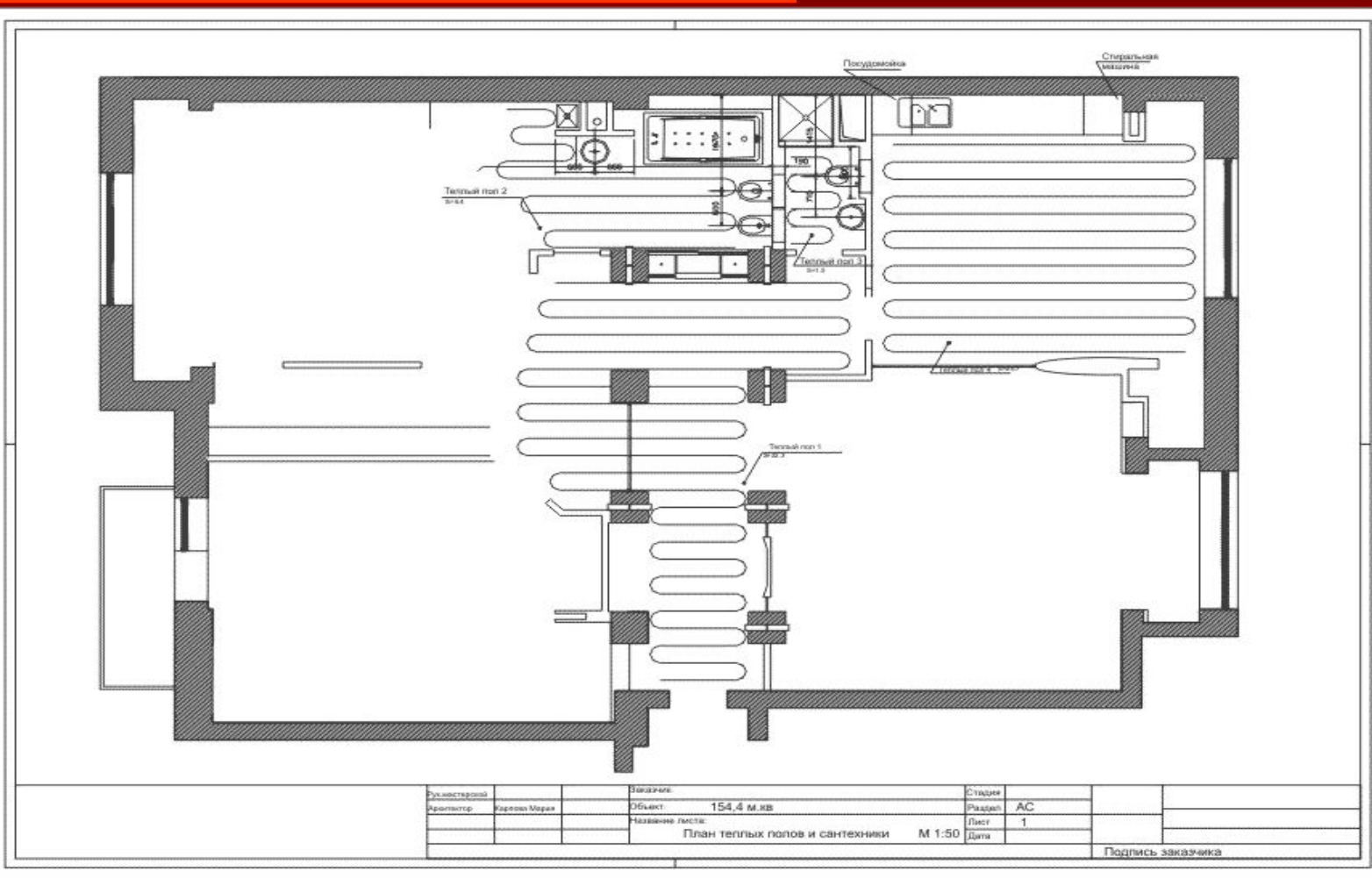


Развертки по стенам спальни



Эксплектор		Маскрия	Старый	
Архитектор	Урван Мира	Объект	Раздел	АС
		154,4 м.кв	Лист	1
		Назначено гостям.	Дата	
				Подпись заказчика

План сантехоборудования



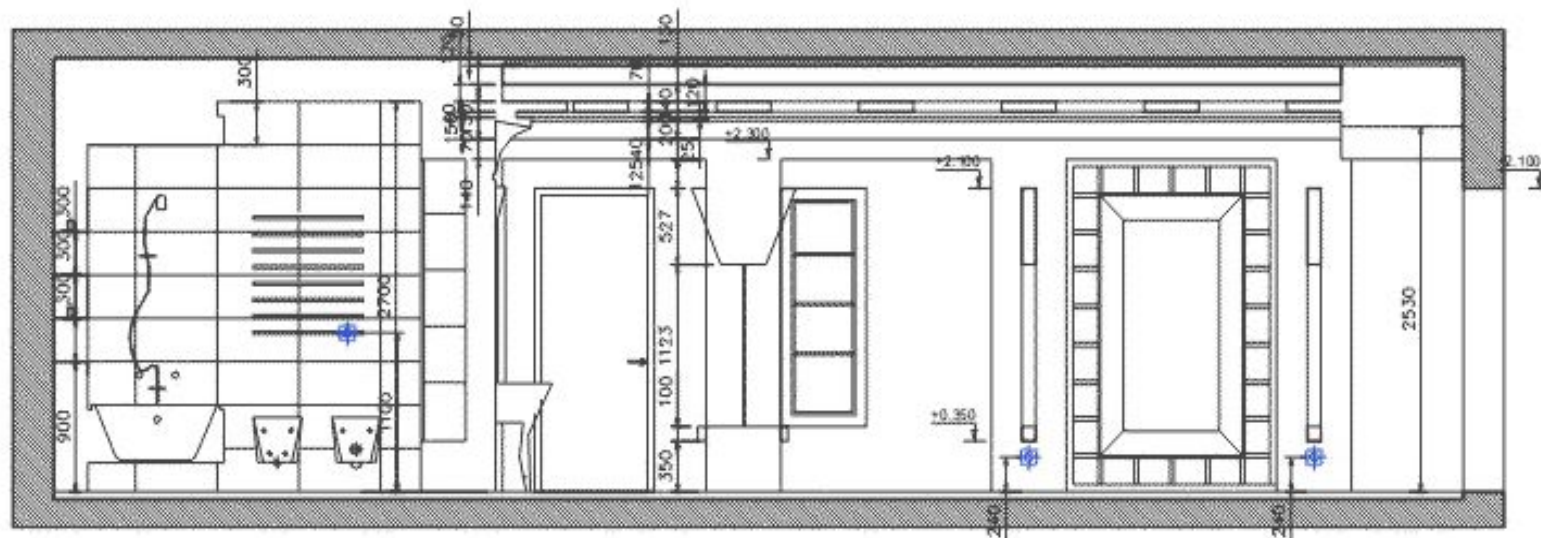
План потолков



Університет	Завдання	Сторінка	
Архітектор: Карола Марія	Об'єкт: 154,4 м.кв	Розділ: АС	
	Назва листа: План потолка М 1:50	Лист: 1	
		Дата:	
			Підпис заказчика

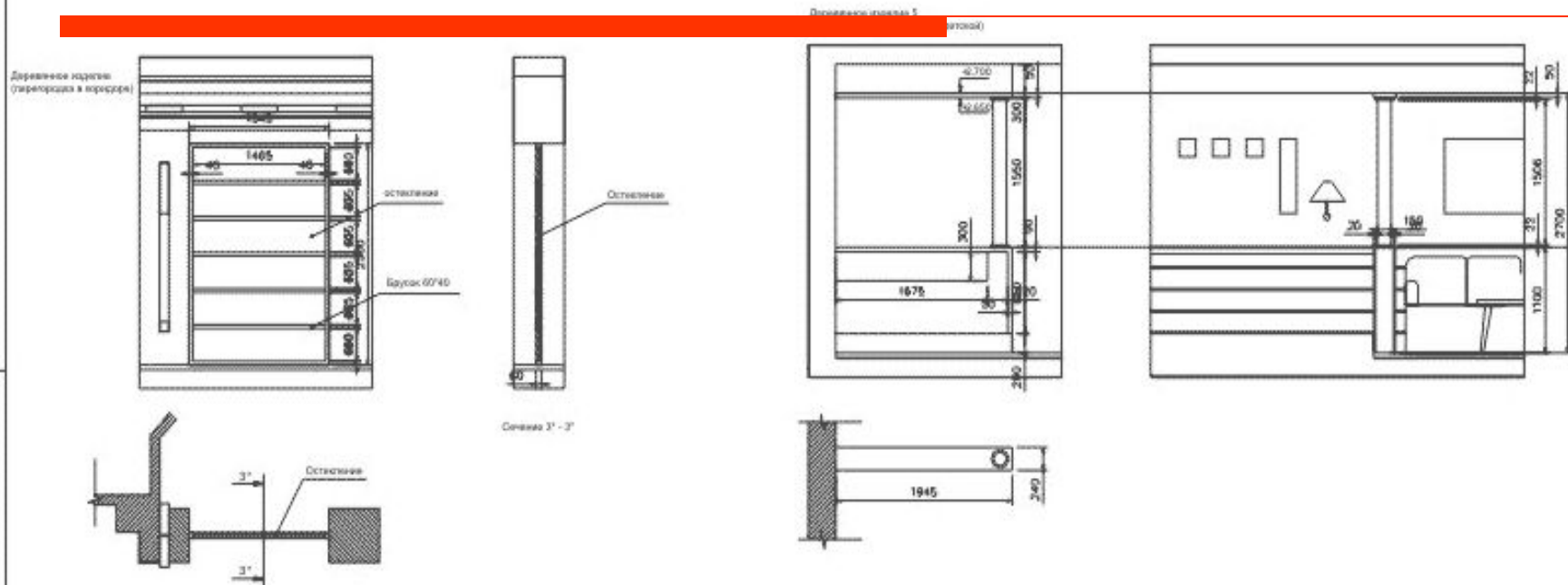
Сечение

Сечение



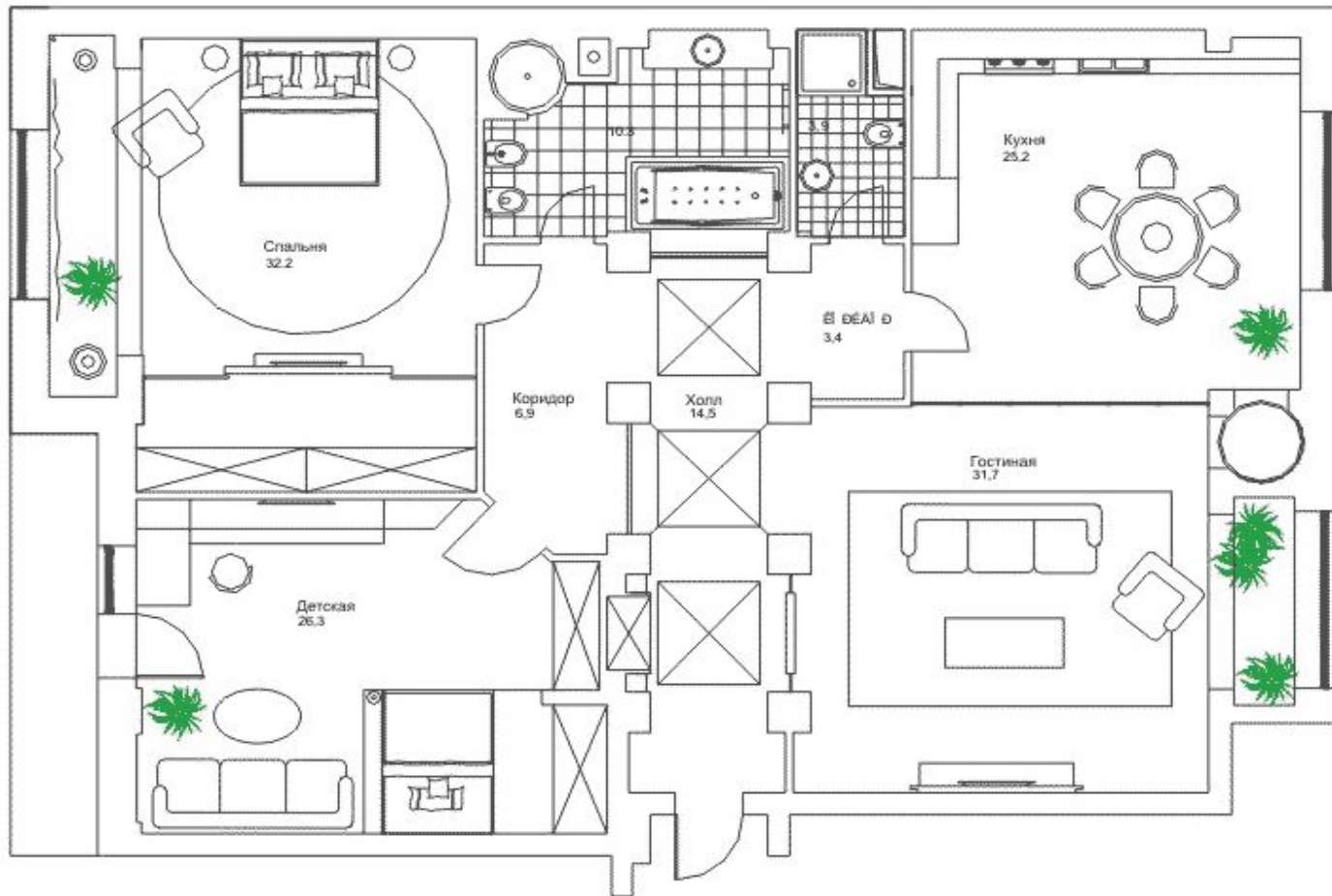
Утвержденный	Дизайнер	Склад	
Архитектор: Карелин Мария	Объект: 154,4 м.кв	Раздел: АС	
	Название листа: Сечение	Лист: 1	
	М 1:50	Дата:	
			Подпись заказчика

Схемы декоративных нестандартных элементов



Исполнитель:		Заказчик:		Страна:	
Архитектор:	Карлова Мария	Объект:	154,4 м.кв	Раздел:	АС
		Назначение листа:	Деревянное изделие	Лист:	1
				Дата:	
					Подпись заказчика

План с расстановкой мебели



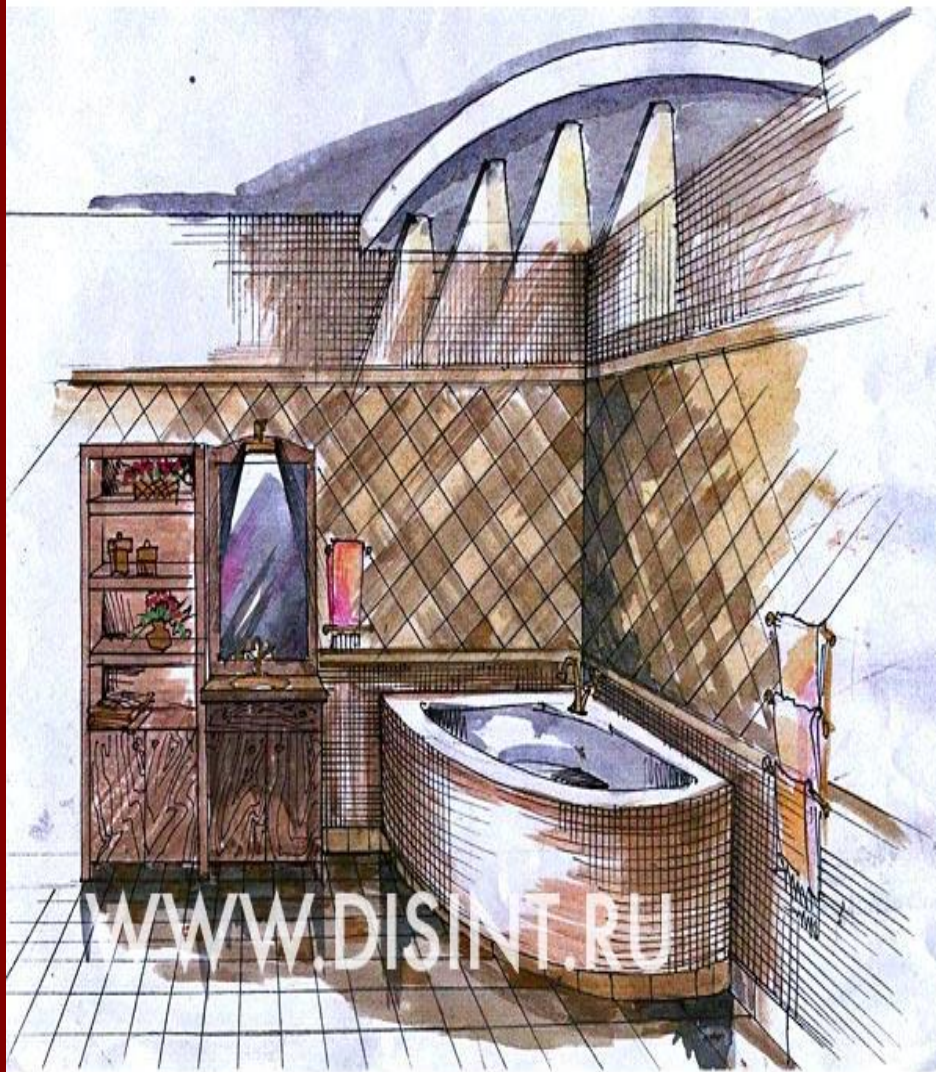
Руководитель:		Заказчик:		Студия:	
Архитектор:	Карпов Мария	Объект:	154,4 м.кв	Рядом:	АС
		Название листа:	План с расстановкой мебели	Лист:	1
				Дата:	
					Подпись заказчика

Фор - ЭКСКИЗЫ

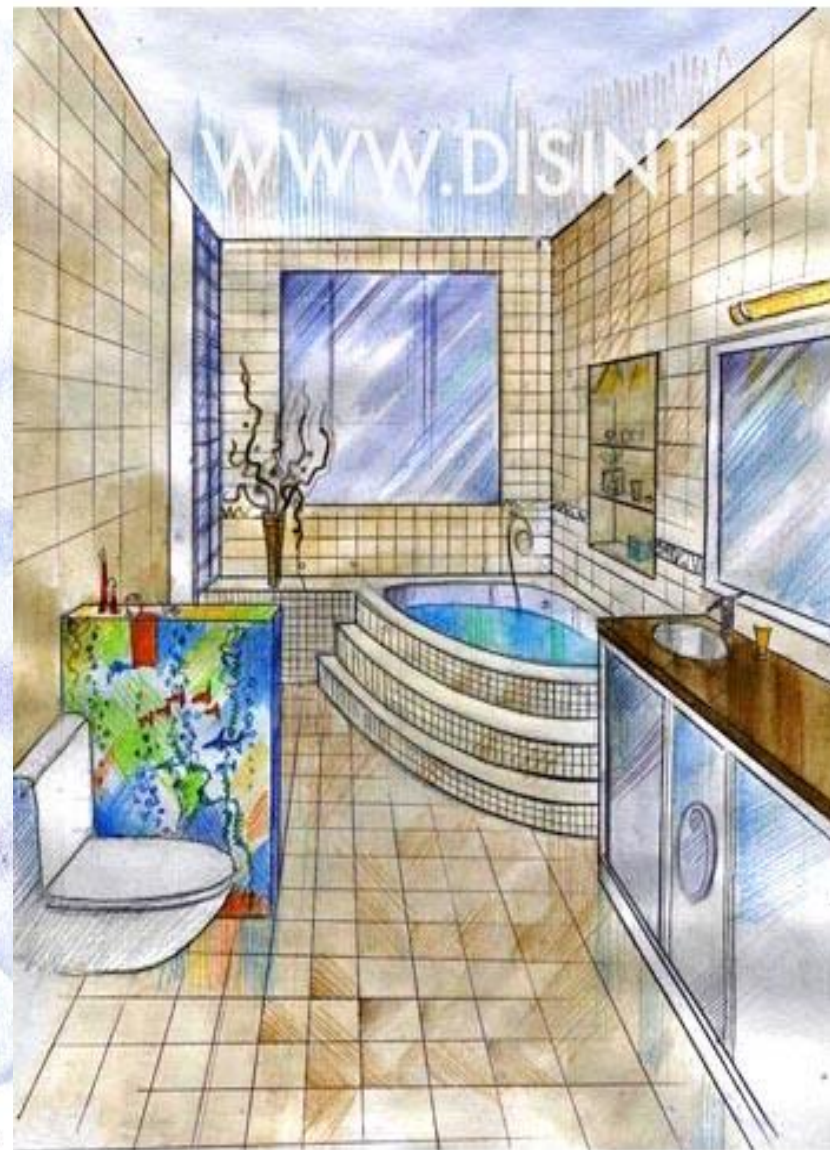




Copyright © 2004-2005 Дизайн студия "ДИ". Все права защищены.



Copyright © 2004-2005 Дизайн студия "ДИ". Все права защищены.



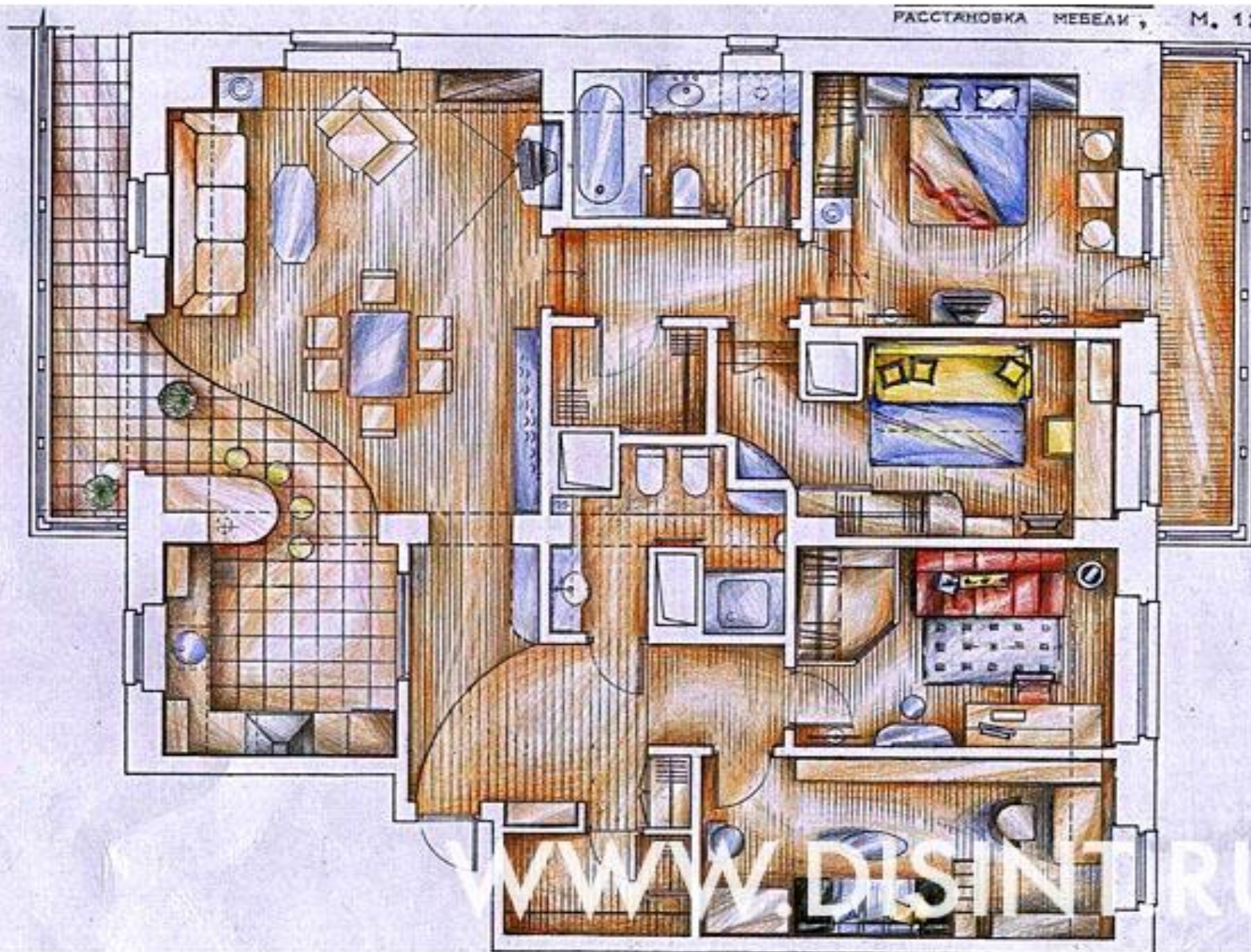
Copyright © 2004-2005 Дизайн студия "ДИ". Все права защищены.

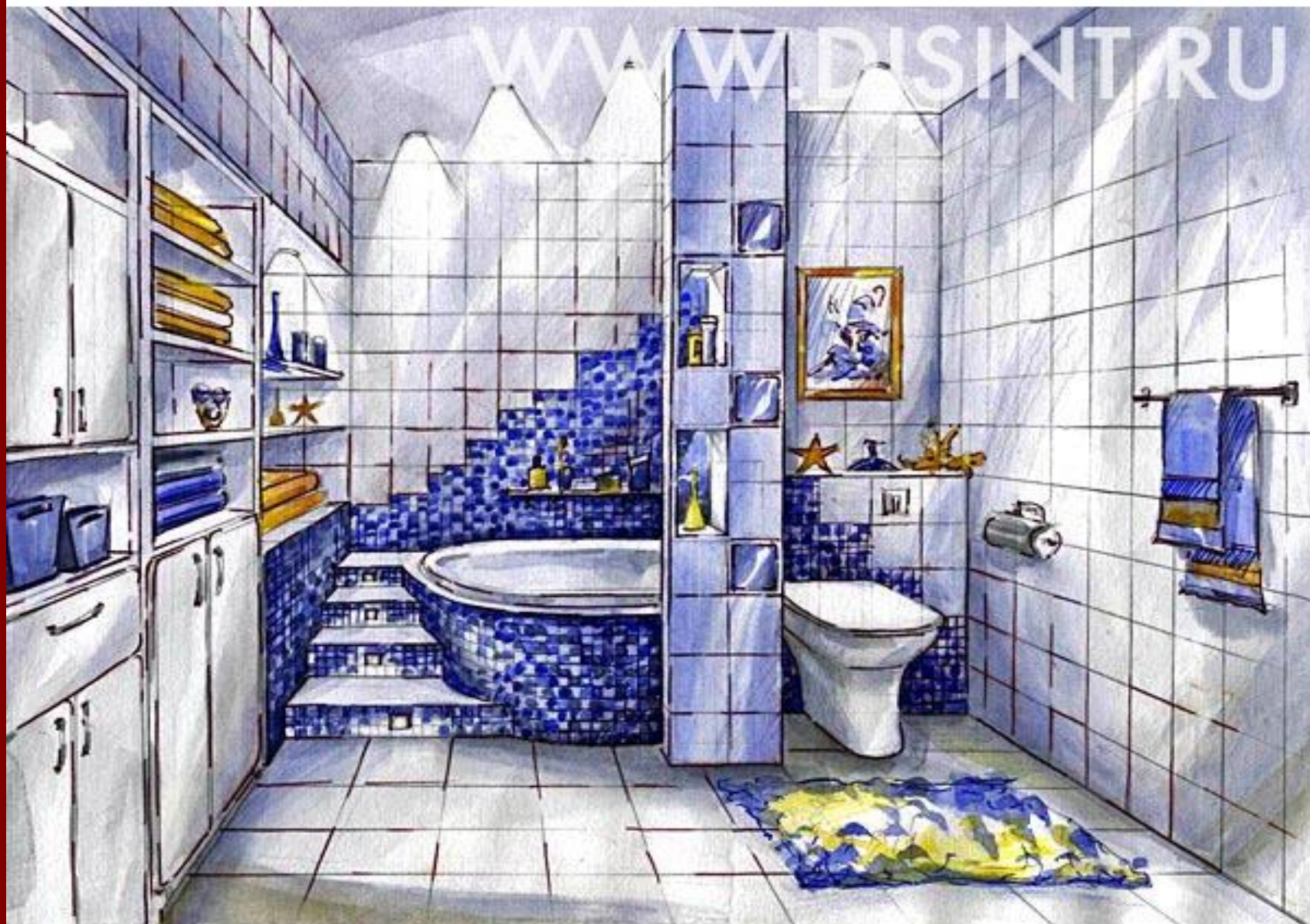
ПЛАН

РАССТАВКА МЕБЕЛИ, № 18100

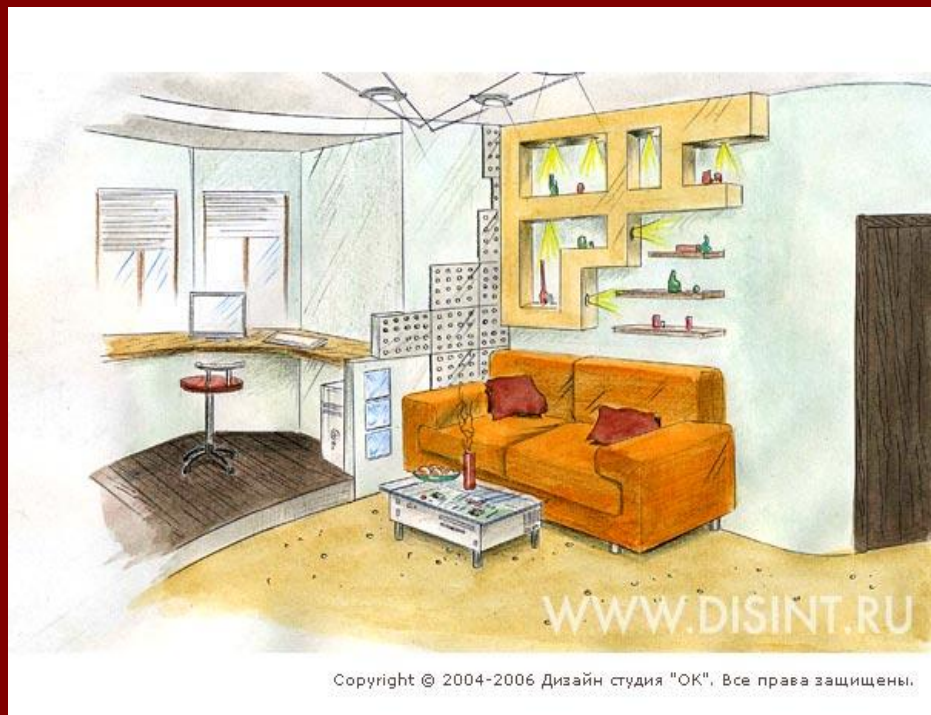


РАССТАНОВКА МЕБЕЛИ, М. 1:50





Форэскиз может создан даже самим заказчиком



Эскиз гостиной



Форэскиз чаще выполняется от руки

