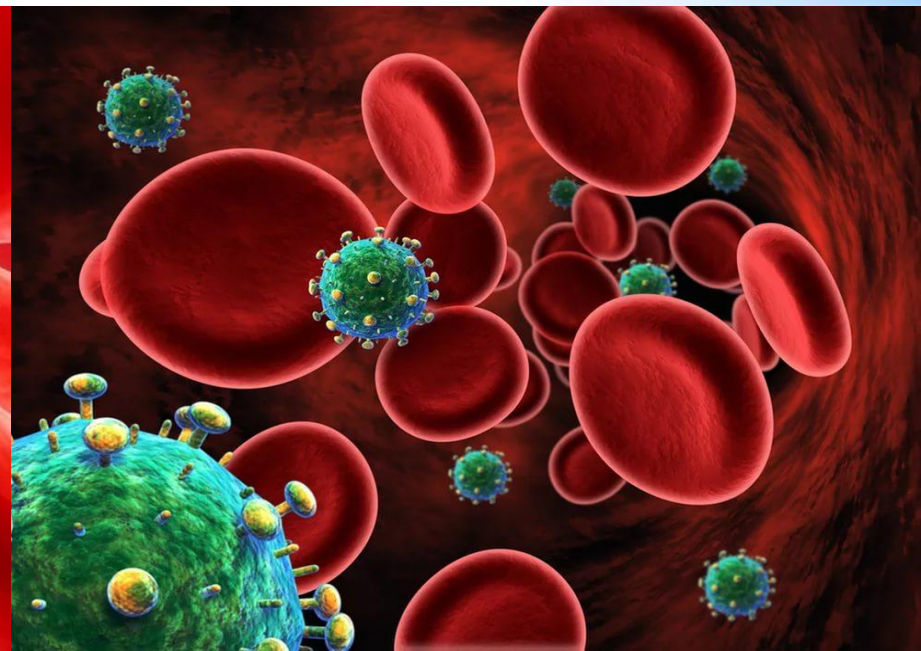
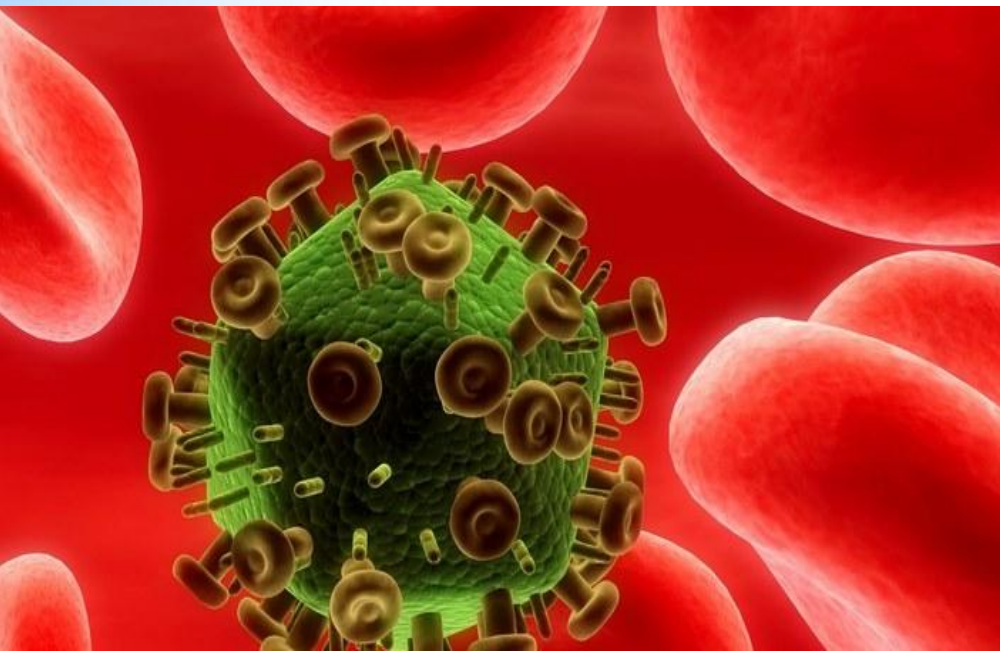


ПРОФИЛАКТИКА ВИЧ- ИНФЕКЦИИ

ВИЧ-инфекция – болезнь, вызванная вирусом иммунодефицита человека – антропонозное инфекционное хроническое заболевание, характеризующееся специфическим поражением иммунной системы, приводящим к медленному ее разрушению до формирования синдрома приобретенного иммунодефицита (СПИД), сопровождающегося развитием инфекций и вторичных злокачественных новообразований.



Источником ВИЧ-инфекции являются люди, инфицированные ВИЧ на любой стадии заболевания



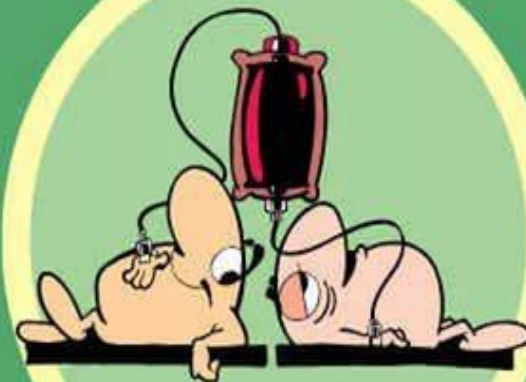
СПИД ПЕРЕДАЕТСЯ



ПРИ ПОЛОВОМ КОНТАКТЕ
С НОСИТЕЛЕМ ВИРУСА

ДАЖЕ ПРИ МЕЛЬЧАЙШИХ
ПОВРЕЖДЕНИЯХ СЛИЗИТОЙ
ПОЛОВЫХ ОРГАНОВ

ПРИ ИСПОЛЬЗОВАНИИ
НЕСТЕРИЛЬНЫХ
ИНСТРУМЕНТОВ,
ИГЛ, ШПРИЦЕВ



ПРИ ПЕРЕЛИВАНИИ
КРОВИ, ПРОДУКТОВ
КРОВИ И ПЕРЕСАДКЕ
ОРГАНОВ

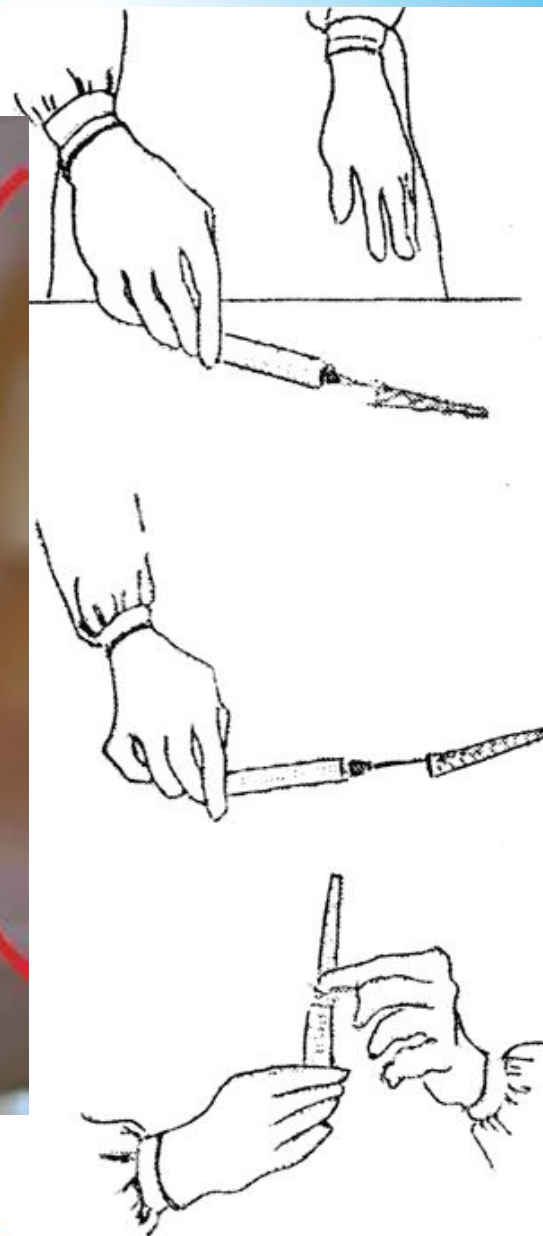


Для профилактики профессионального инфицирования ВИЧ медицинских работников необходимо соблюдение следующих нормативных правил:

1. при выполнении любых манипуляций медицинского характера сотрудник ЛПУ должен быть одет в халат, шапочку, одноразовую маску, сменную обувь, выходить в которых за пределы отделения, лабораторий, манипуляционных кабинетов и др. запрещается;



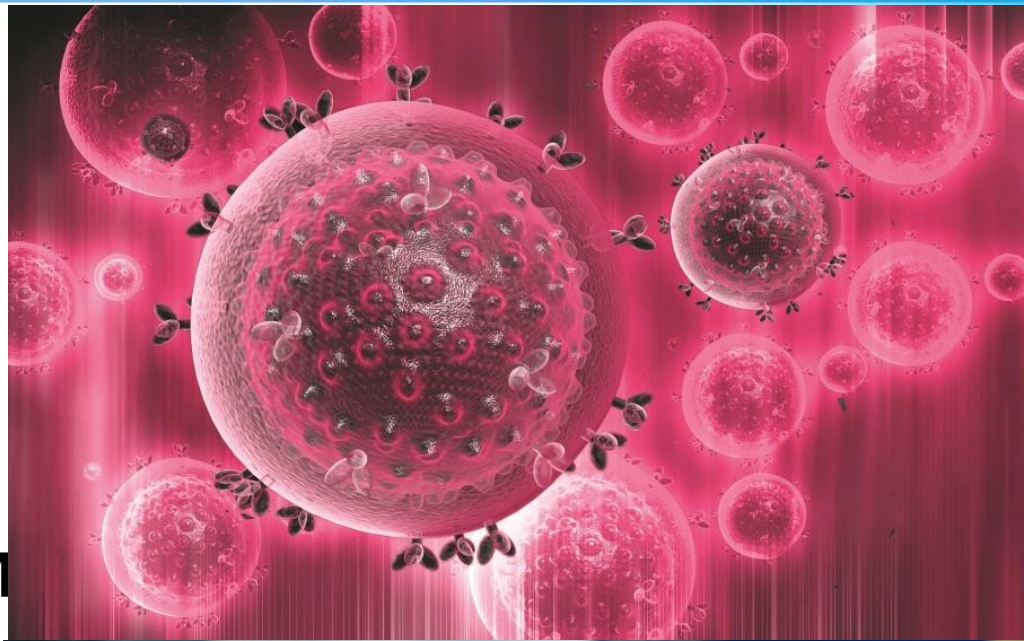
2. Работники всех медицинских специальностей должны соблюдать меры предосторожности и при выполнении манипуляций с режущими и колющими инструментами (иглы, скальпели, боры и пр.);



3. Тщательное мытье
рук после осмотра
каждого больного
или каждой
процедуры, где
приходилось иметь
дело с
инфицированным
материалом;



4. Медицинский работник должен относиться к крови и к другим биологическим жидкостям организма как к потенциально заразному материалу.



5. Изделия однократного применения после использования при манипуляциях у пациентов подлежат обеззараживанию/обезвреживанию, их повторное использование запрещается.



КОНТЕЙНЕРЫ ДЛЯ СБОРА
ОТРАБОТАННЫХ ИГЛ ШПРИЦЕВ



6. Учет случаев
получения
микротравм
персоналом ЛПУ,
аварийных
ситуаций с
попаданием
крови и
биологических
жидкостей на
кожу и слизистые.

ГКБ-3

(наименование предприятия)

Журнал

учета аварийных ситуаций, травм
медицинского персонала

Начат _____

Окончен _____

Интернет-типография www.centrtag.ru +7 (495) 984-96...

