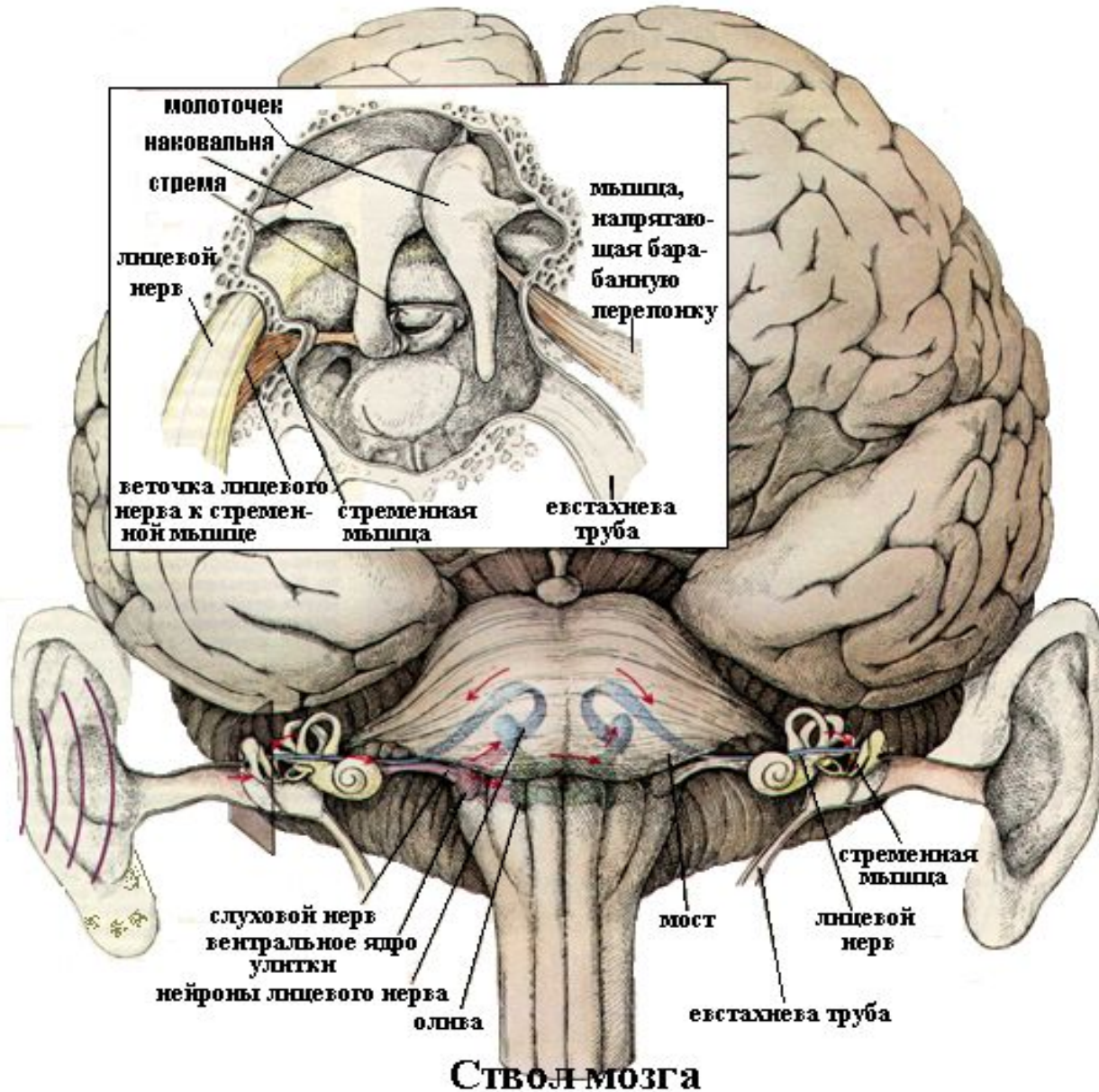
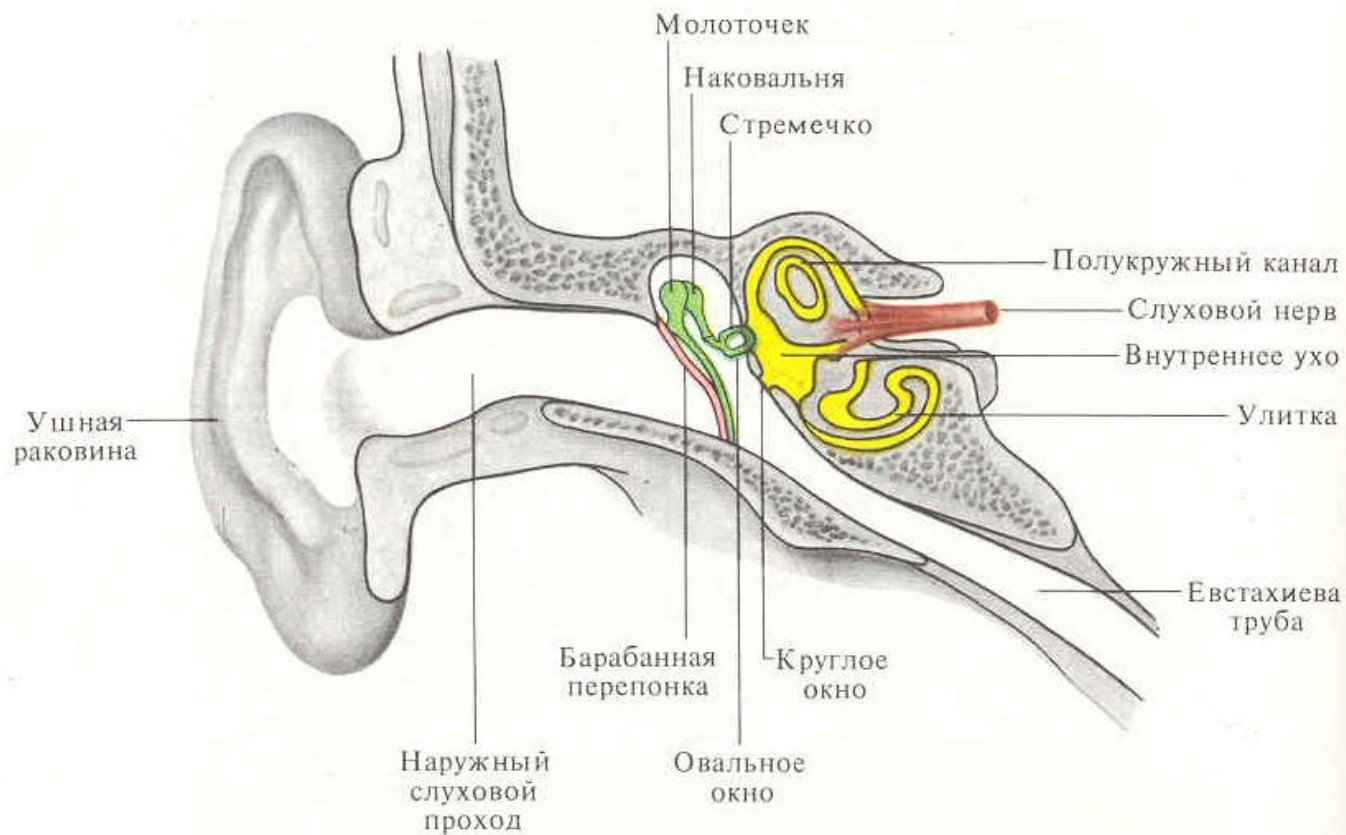


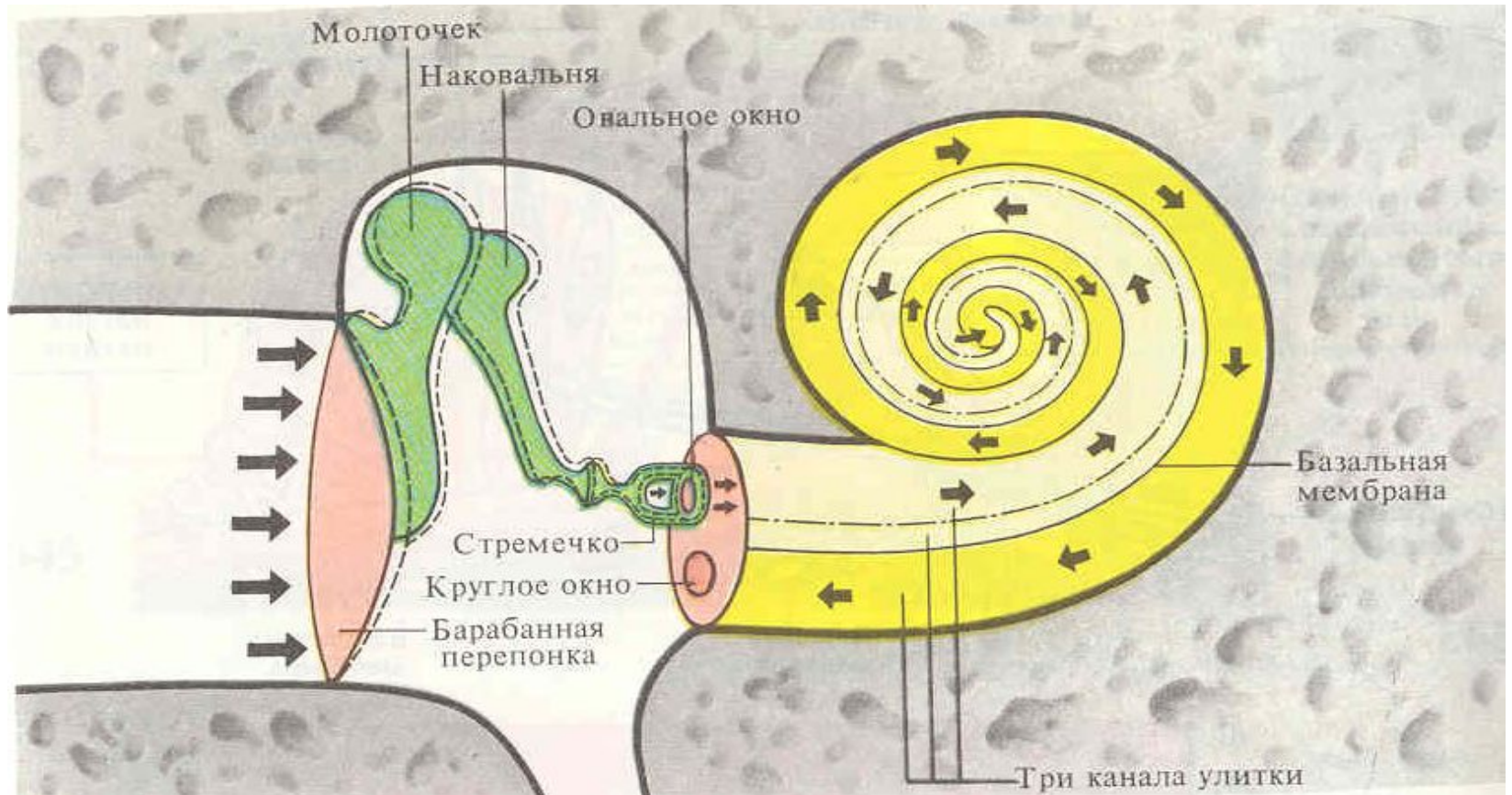
Слуховая система



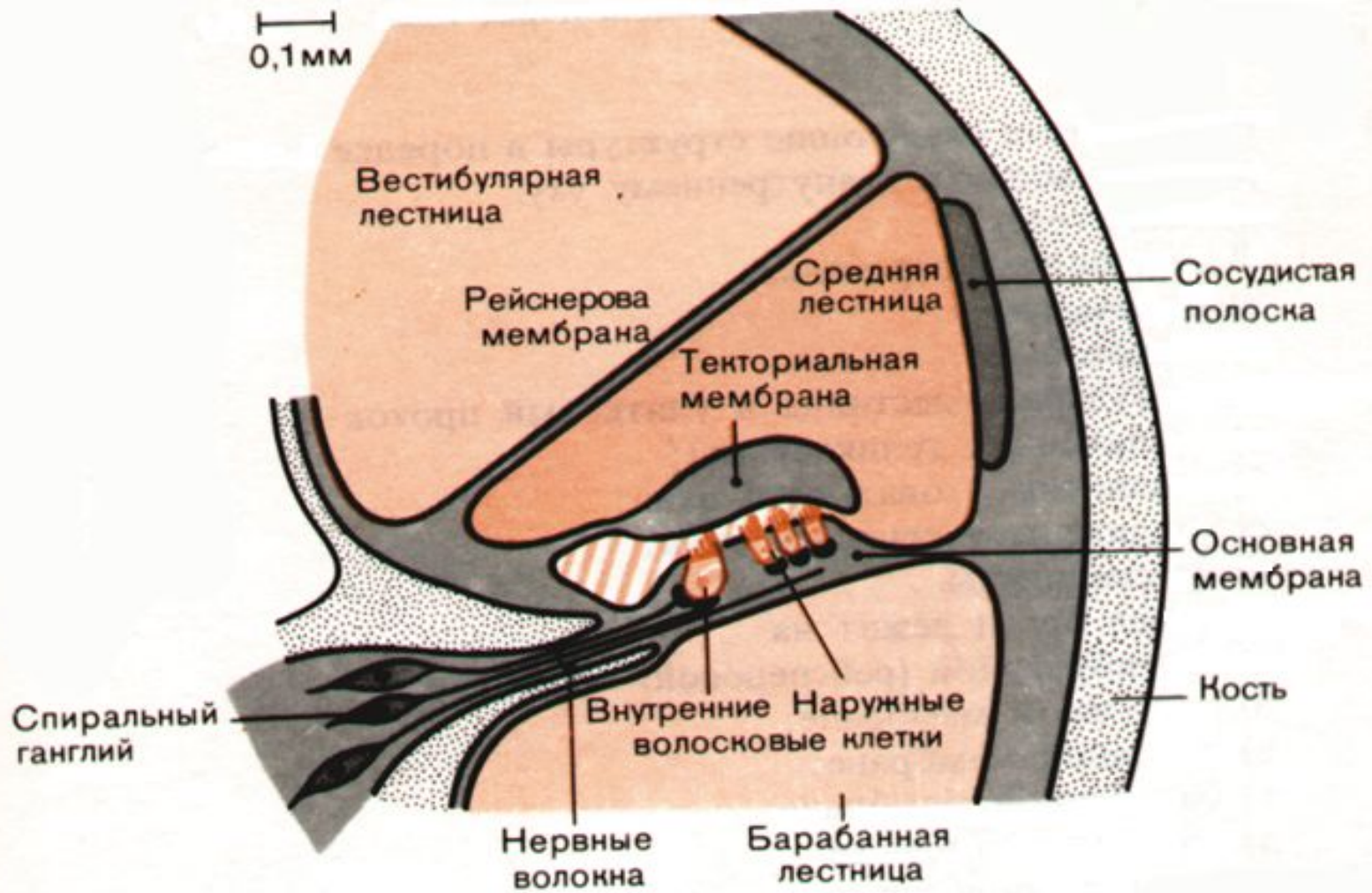
Слуховой анализатор



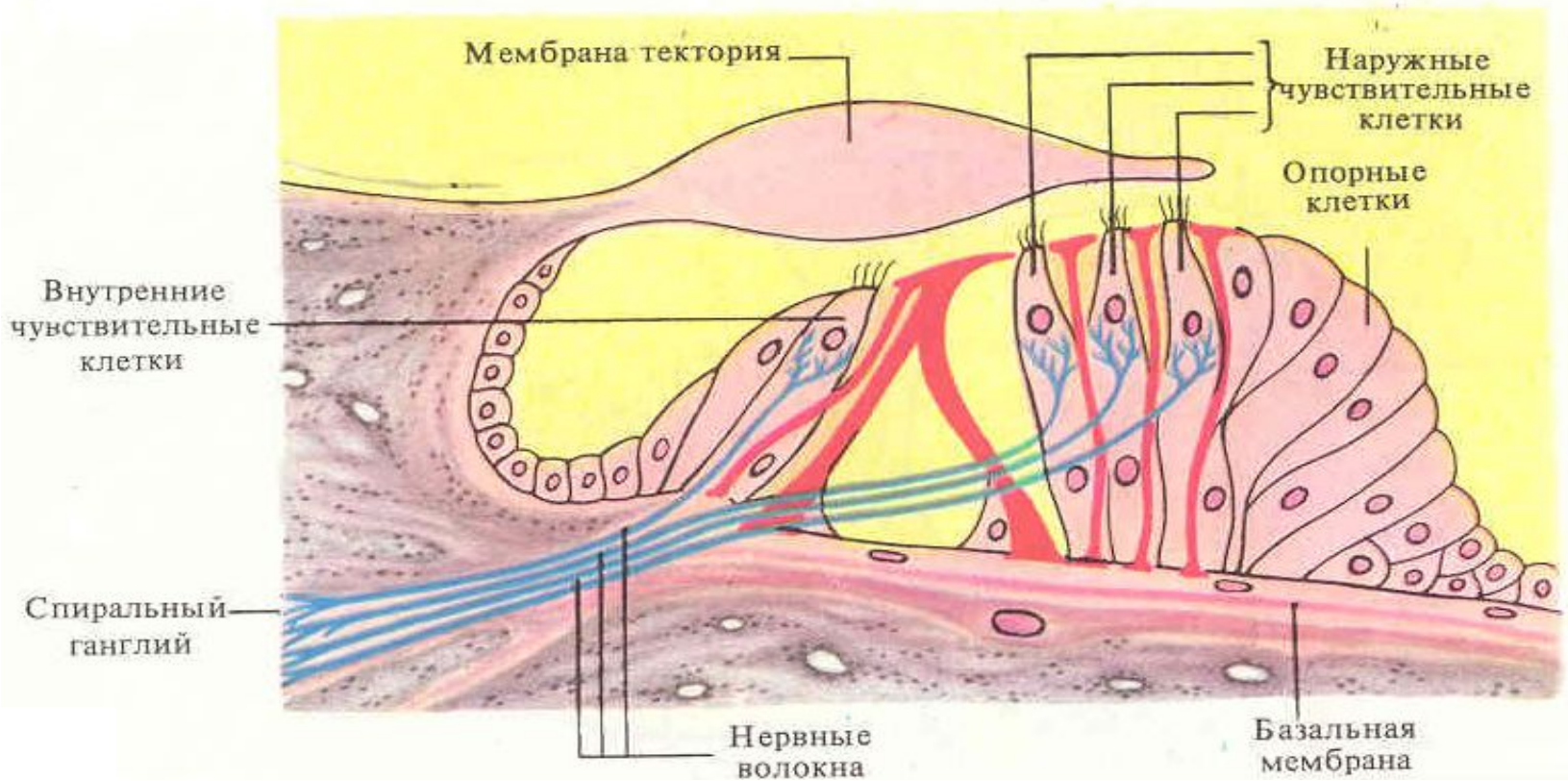
Среднее и внутреннее ухо в разрезе



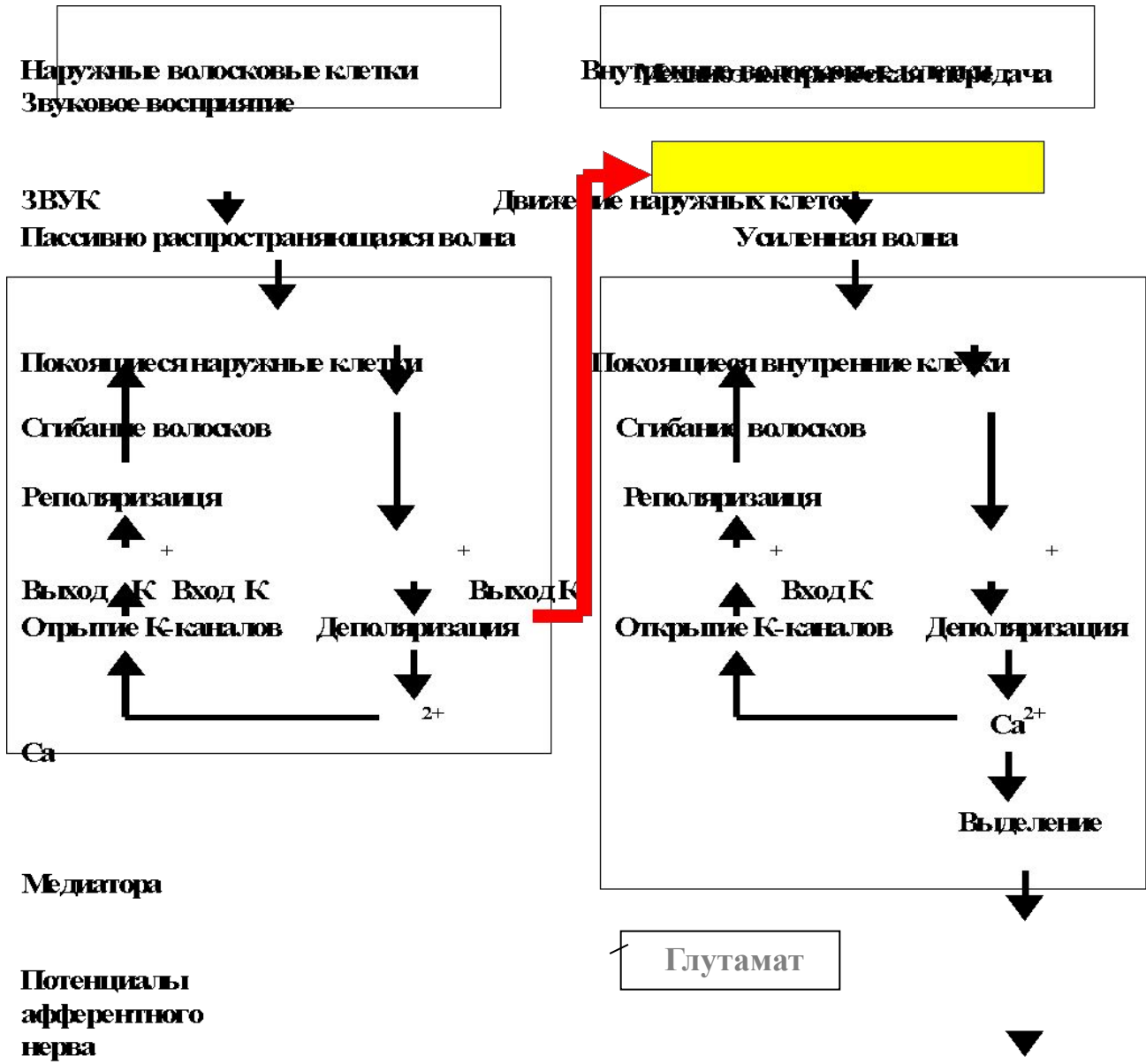
Разрез улиткового хода



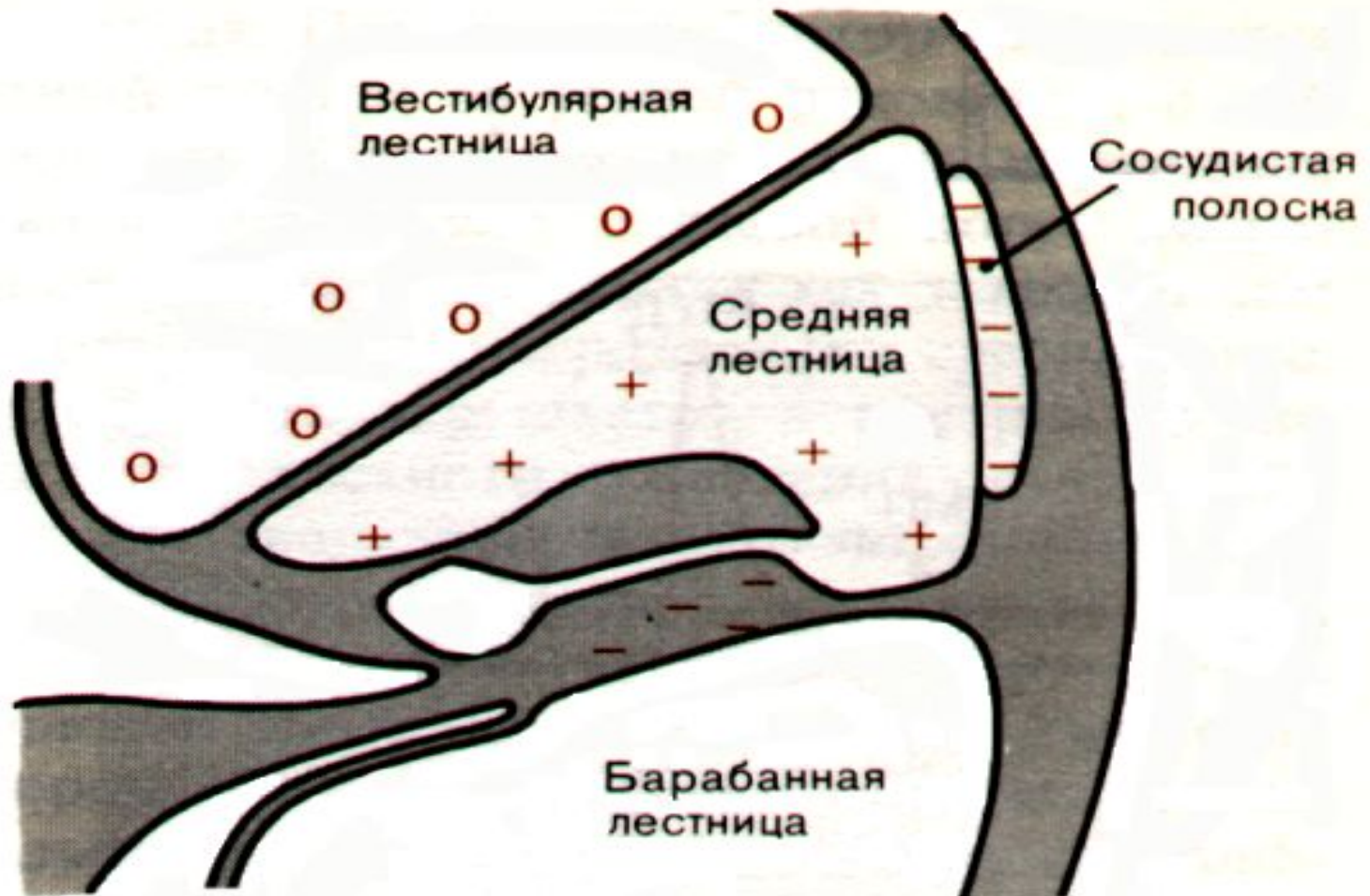
Кортиев орган



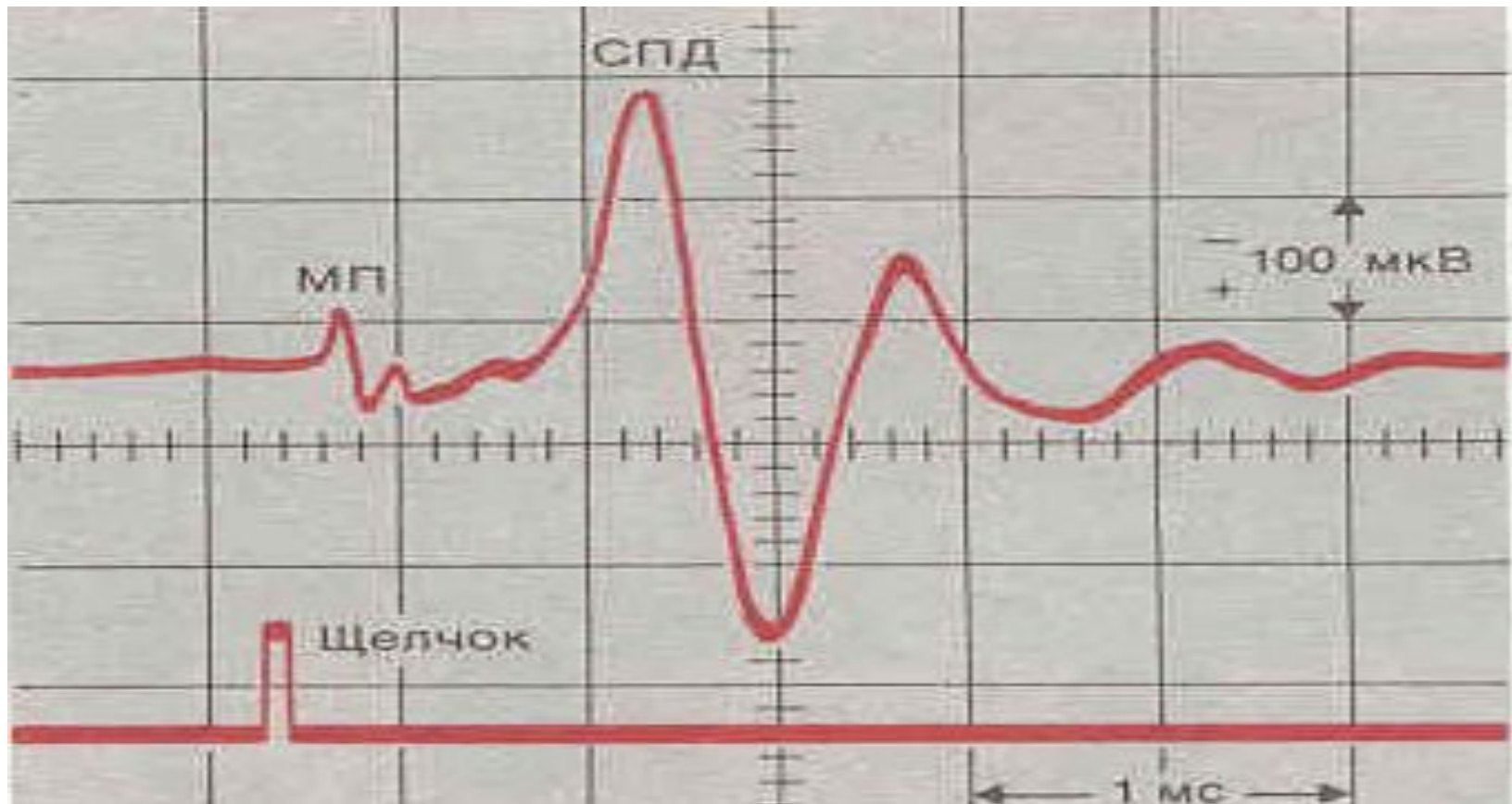
Функция клеток органа Корти

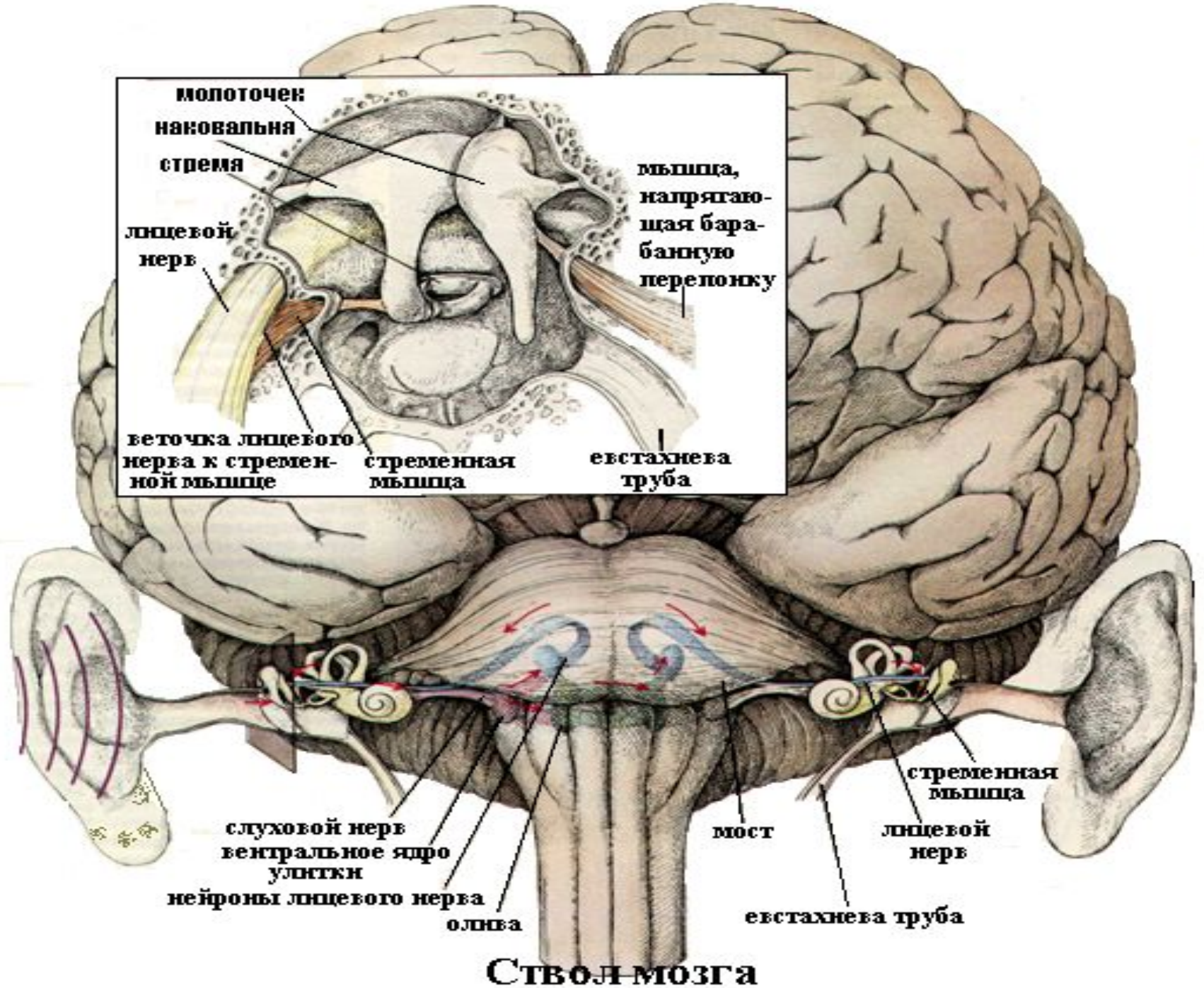


Потенциал улитки

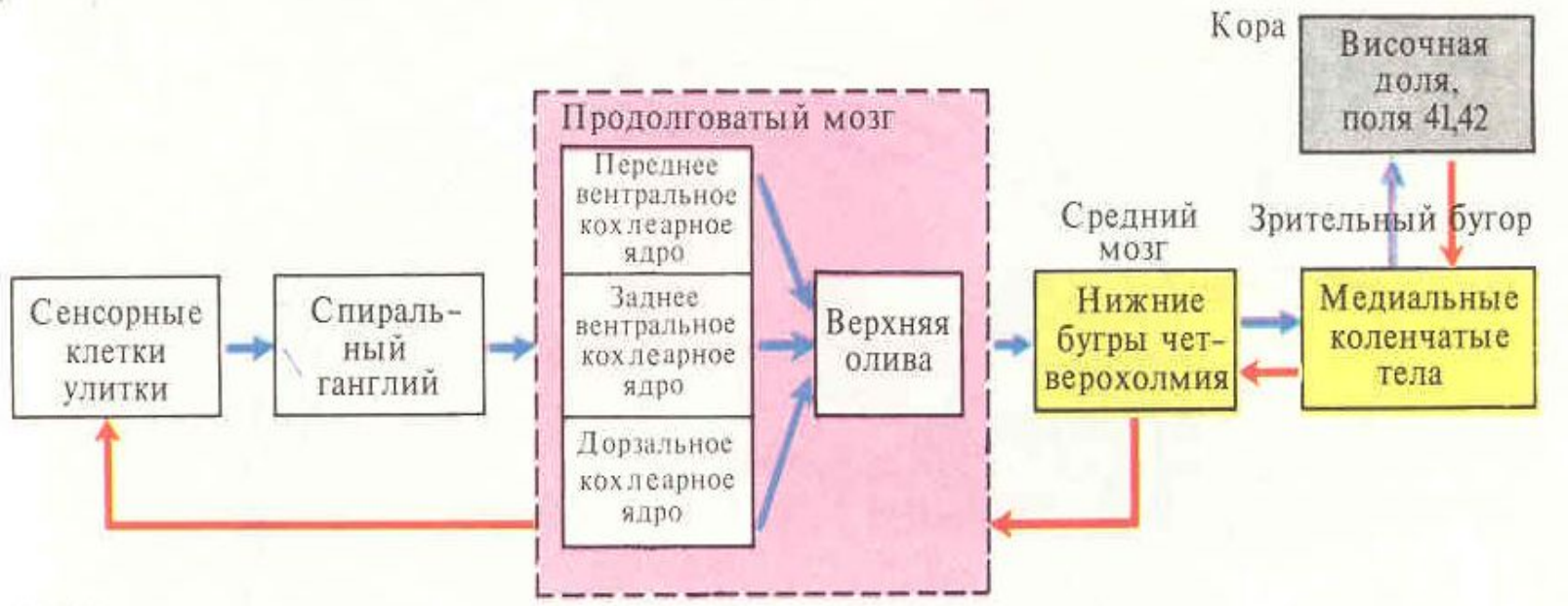


Микрофонный потенциал улитки и потенциал действия, зарегистрированный у овального окна
в ответ на щелчок





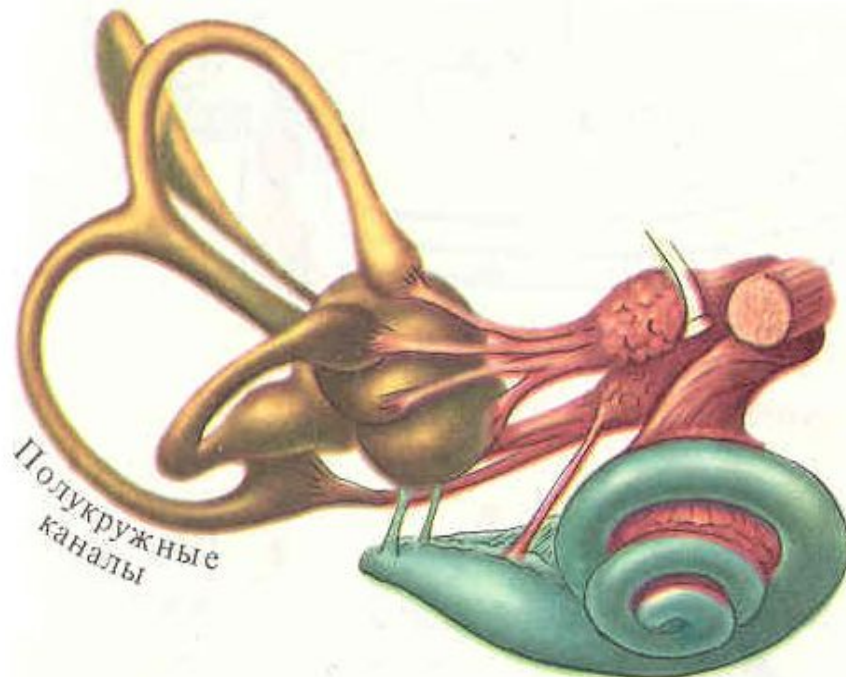
Блок-схема слухового анализатора



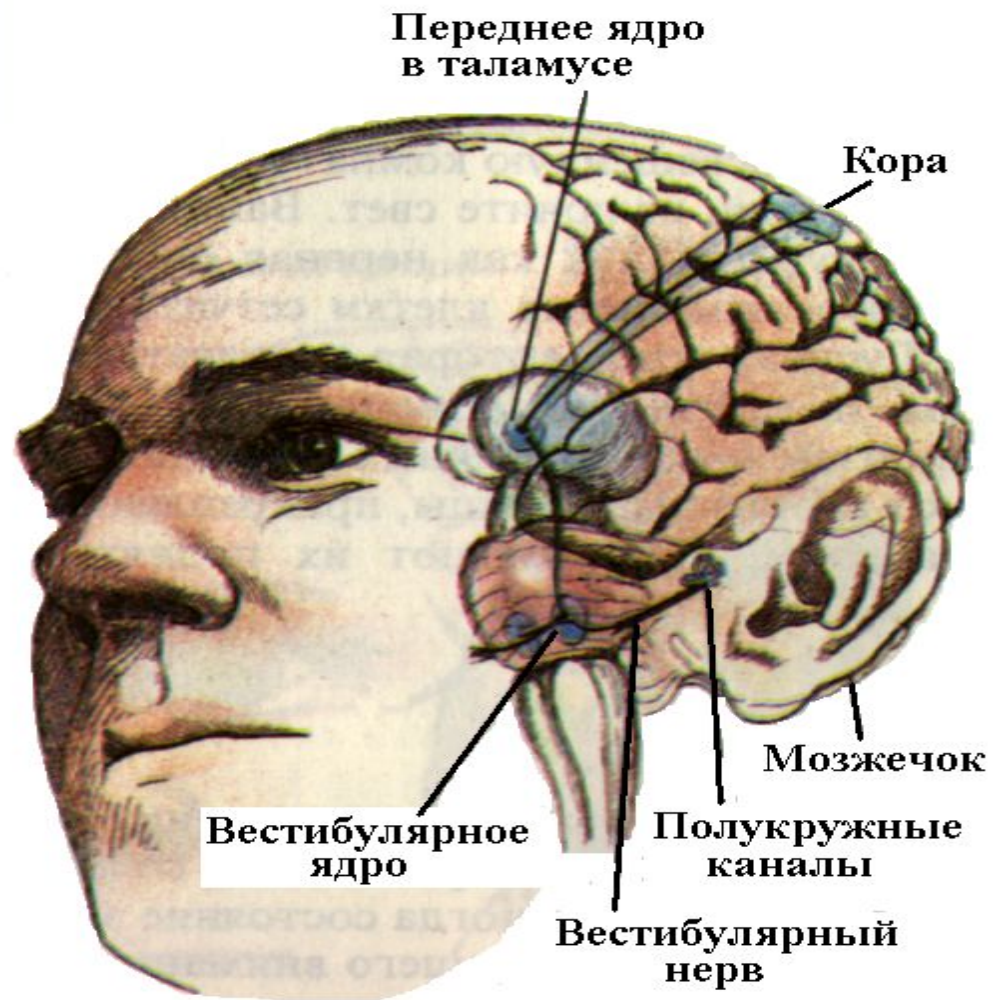
Слуховое поле



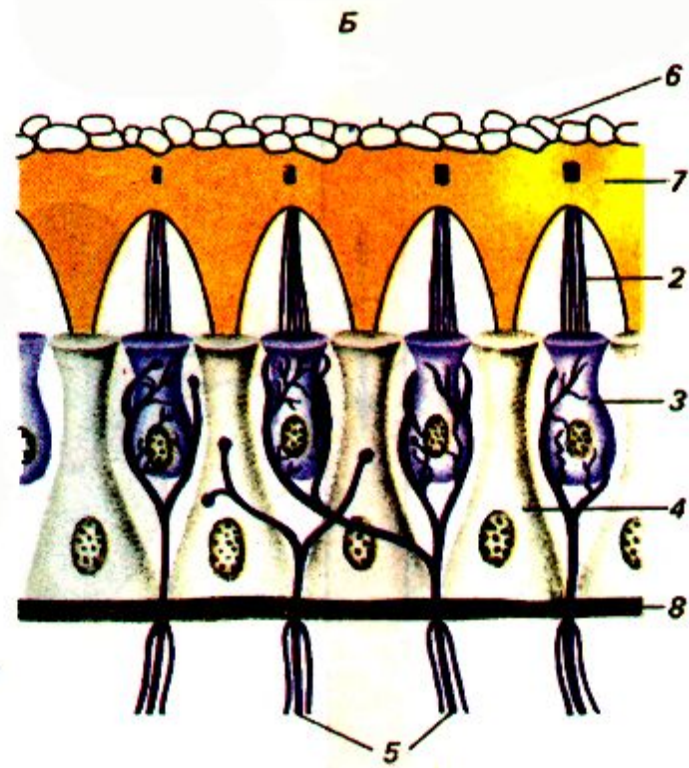
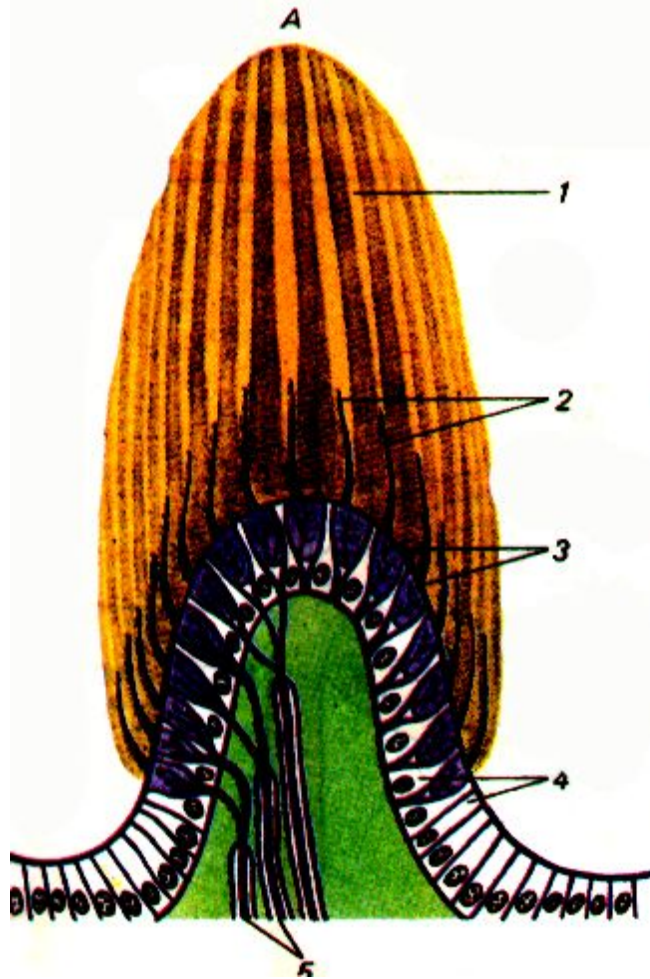
Вестибулярный аппарат



Система равновесия



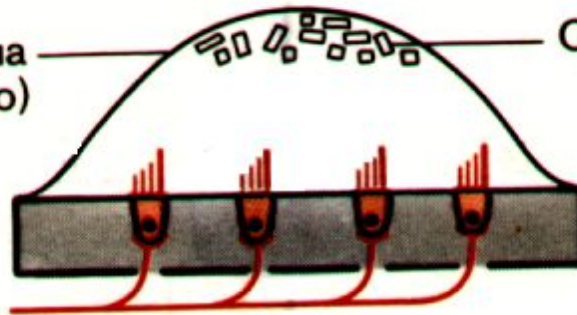
КУПУЛА (А) И МАКУЛА (Б)



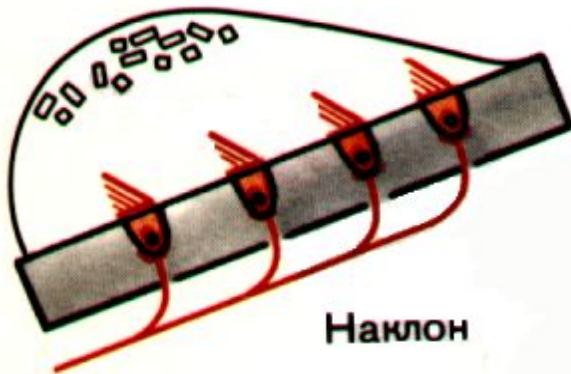
Макулы органов преддверия (утрикулус и саккулус)

Отолитовая мембрана
(желатинозное вещество)

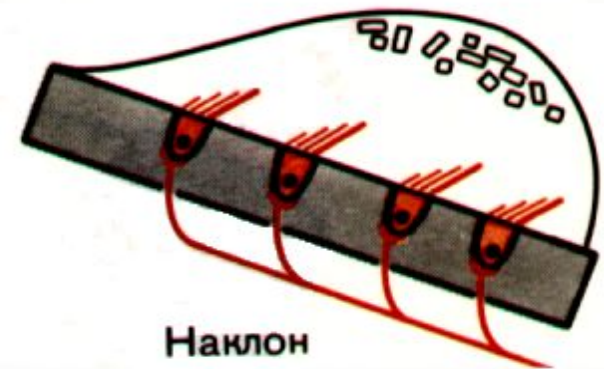
Отолиты



Макула в покое

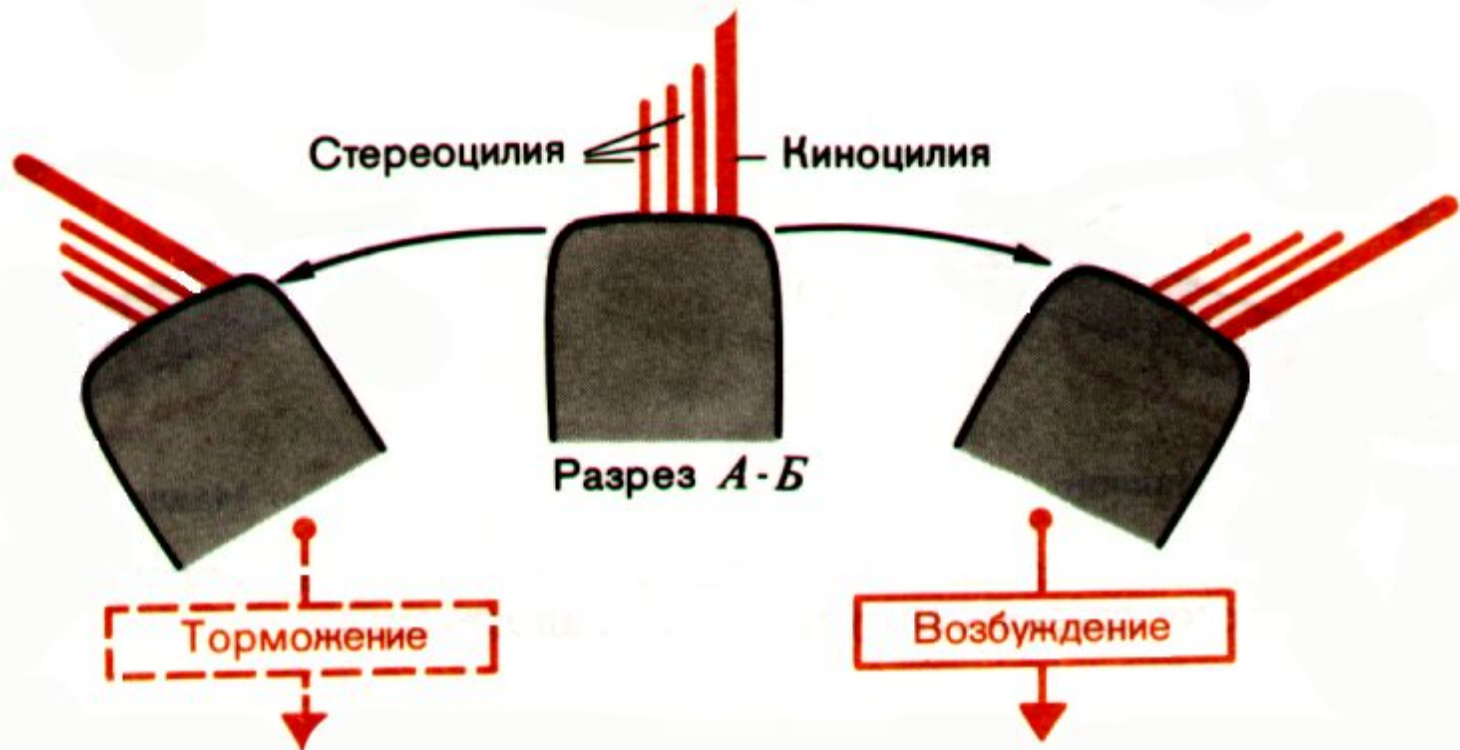


Наклон



Наклон

ФУНКЦИИ ВОЛОСКОВЫХ КЛЕТОК ВЕСТИБУЛЯРНОГО АППАРАТА



ПОЛУКРУЖНЫЕ КАНАЛЫ



В ПОКОЕ



УСКОРЕНИЕ

Афферентные и эфферентные связи вестибулярного аппарата

