



Симфония

Symphonia от

греч. - созвучие





Симфония

- Это крупный музыкальный жанр
- Сочиняют их для симфонического оркестра
- Время звучания - от 30 минут до часа.
- Симфония считается циклом, так как она состоит из 4 контрастных частей, связанных одной идеей



Симфония имеет неизменное строение:

Части симфонии как бы воплощают в себе разные стороны жизни человека.

- 1 ч.- активная. Человек действующий
- 2 ч.- медленная. Человек думающий
- 3 ч.- подвижная. Человек отдыхающий
- 4 ч.- быстрый финал (песенно-танцевальный)
-Итог всей симфонии



Симфонический

оркестр



Photo by Oleg NACHINKIN 2007 / e-mail: nachinkin@list.ru

Камерный

оркестр

- Это оркестр с малым количеством музыкантов. Также может исполнять симфонии.
- Отличается от большого оркестра составом музыкальных инструментов
 - В большом оркестре - до 100 музыкантов
 - В камерном - до 50 музыкантов



Камерный оркестр





Симфония

- В музыке занимает такое же место, как роман или драма в литературе.
- Симфония достигла совершенства в 18 веке



Вспомним, кто главный в оркестре?

- В оркестре главный - дирижер.
он управляет им,
- задает характер всему музыкальному произведению,
- интерпретирует музыку автора,
 - проводит репетиции,
 - дает указания оркестрантам,
- выбирает программу для исполнения.



Работа дирижера



Великие симфонисты -

классики



Л. Бетховен



Йозеф ГАЙДН



В. А. Моцарт

Самые известные

симфонии.

- «Юпитер» Моцарта
- «Прощальная» Гайдна
- «Героическая» Бетховена
- «Зимние грезы», «Патетическая» Чайковского
- «Неоконченная» Шуберта
- «Ленинградская» Шостаковича
- «Детская» Прокофьева




В.А. Моцарт

Симфония №40



- Странная, непонятная...
- Затрагивает самые глубокие человеческие чувства...
- Опередила своё время...
- ...как и в «Джоконде»... загадка мира и внутренней жизни, неизмеримое богатство человеческой души...



Четыре части симфонии

**1 часть - трепетная, нежная,
беспокойная...**

**Представьте себя дирижёром
симфонического оркестра и, слушая,
дирижируйте этой музыкой.**




- 2 часть - контрастирует с 1-й - её образный строй - светлая, ясная, спокойная лирика.

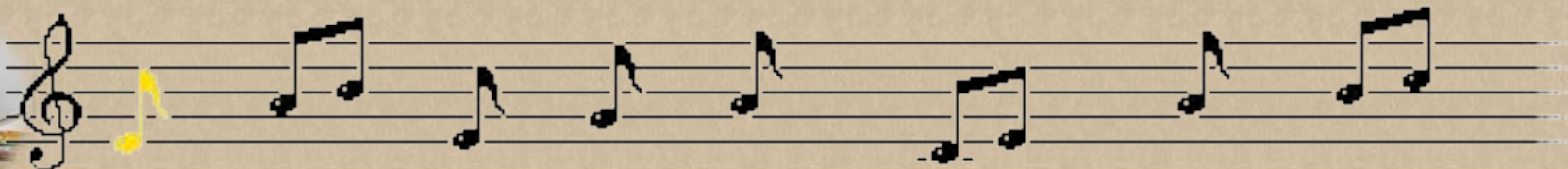


- 3 часть - менуэт. Музыка строгая, энергичная. Целеустремлённая тема подчёркивает твёрдую решимость.





• 4 часть - сближается с первой. По характеру образов между ними словно перекидывается арка.



Попробуйте ответить

(устно):

1. Что такое симфония?
2. Слушали ли вы симфонии до этого?
3. Где можно услышать симфонию?
4. Кто исполняет симфонию?

