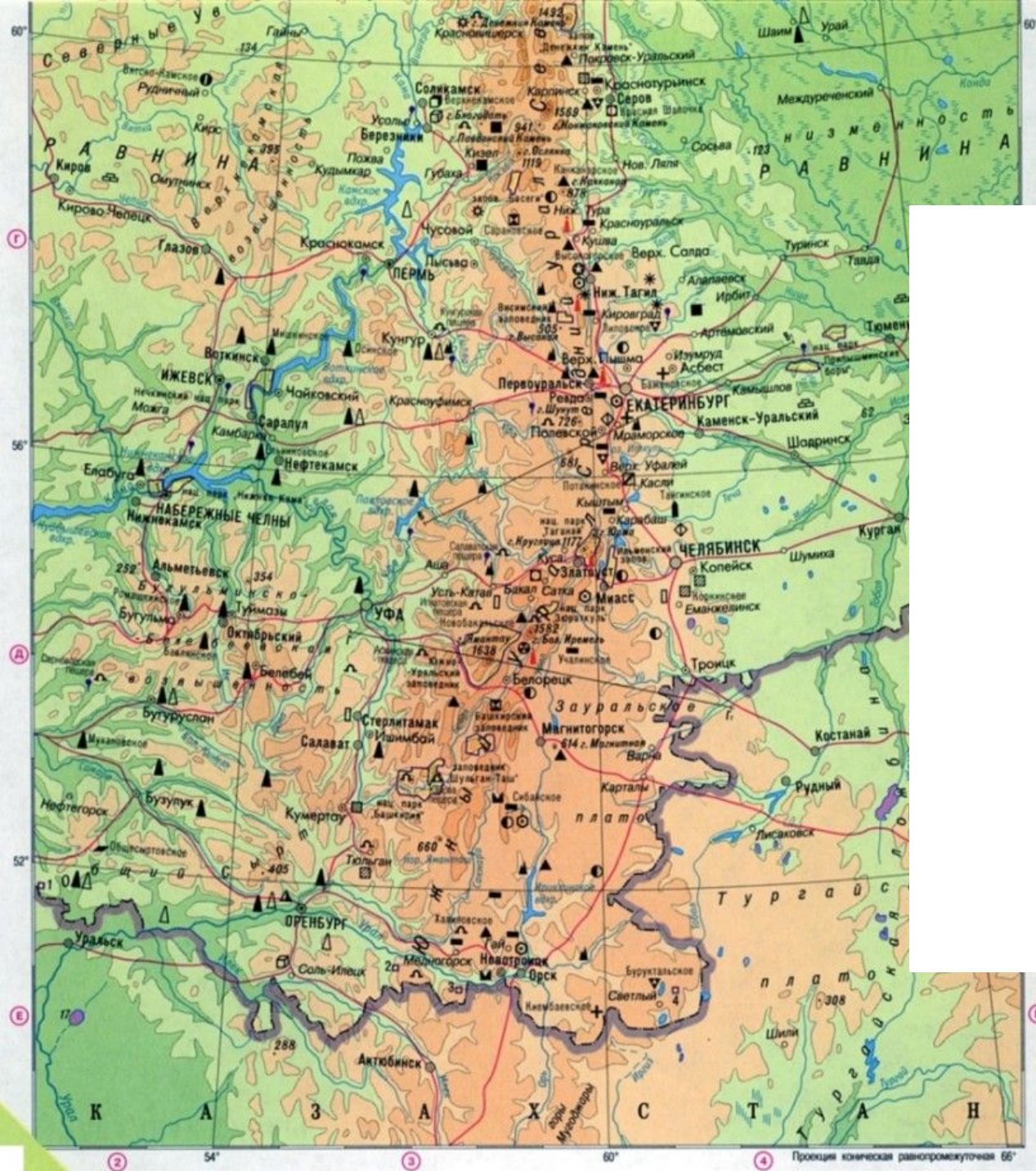


УРАЛЬСКИЙ ЭКОНОМИЧЕСКИЙ РАЙОН





Состав:

- Республика Башкортостан
- Удмуртская Республика
- Курганская область
- Оренбургская область
- **Пермский край**
- Свердловская область
- Челябинская область





С о с т а в:

- Республика Башкортостан
- Удмуртская Республика
- Курганская область
- Оренбургская область
- **Пермский край**
- Свердловская область
- Челябинская область



Народы

БОЛЕЕ 120

- Русские – 80 %
- Татары
- Башкиры
- Удмурты
- Коми-пермяки
- Ханты и манси



ЭГП

1. Горы Урал – ось района
2. Соседское (Европейская и Азиатская Россия – индустриальные и ресурсные соседи)
3. Район граничит с Поволжским, Волго-Вятским, Северным, Западно-Сибирским экономическими районами
4. Военно-стратегическое (граница с Казахстаном на юге)
5. Транспортное (район – транзит, трубопроводный транспорт выполняет транзитные поставки нефти и газа из Западной Сибири в Европейскую часть страны)



ПЕРМЬ



ЧЕЛЯБИНСК

Урал – один из самых высокоурбанизированных регионов страны. Доля городского населения приближается к 75%. Уфа, Екатеринбург, Челябинск и Пермь – города-миллионеры.



УФА

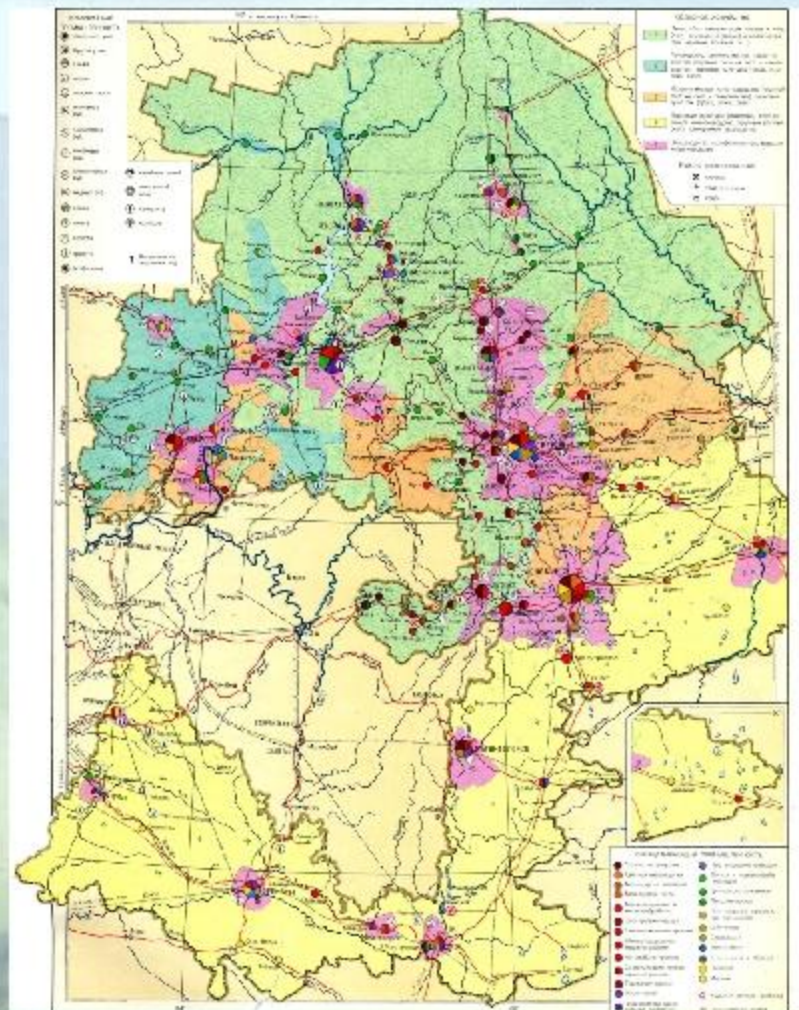


ЕКАТЕРИНБУРГ



Славу важнейшего промышленного района России Урал завоевал еще в XVII в., когда вышел на первое место в мире по выплавке металла и обеспечению им Европы. Еще в Англии в 80-е гг. XVIII в. 2/3 потребляемого металла было уральским.

После Октябрьской революции 1917 г. один за другим вставали в строй первенцы отечественной индустрии: Березниковский калийный завод, Магнитогорский металлургический комбинат, завод «Уралмаш», Челябинский тракторный завод, Уральский вагоностроительный завод, Нижнетагильский металлургический комбинат.



Урал – это многоотраслевой промышленный регион, который занимается производством черной и цветной металлургии, машиностроением, химической промышленностью, добычей минерального сырья, заготовкой и переработкой древесины

- Железнодорожное машиностроение
- Автомобильная
- Тракторное машиностроение
- Лесная и деревообрабатывающая
- Целлюлозно-бумажная
- Лесохимическая
- Промышленность строительных материалов
- Цементная
- Стекольная
- Легкая
- Кожевенная и обувная
- Пищевая
- Художественные промыслы

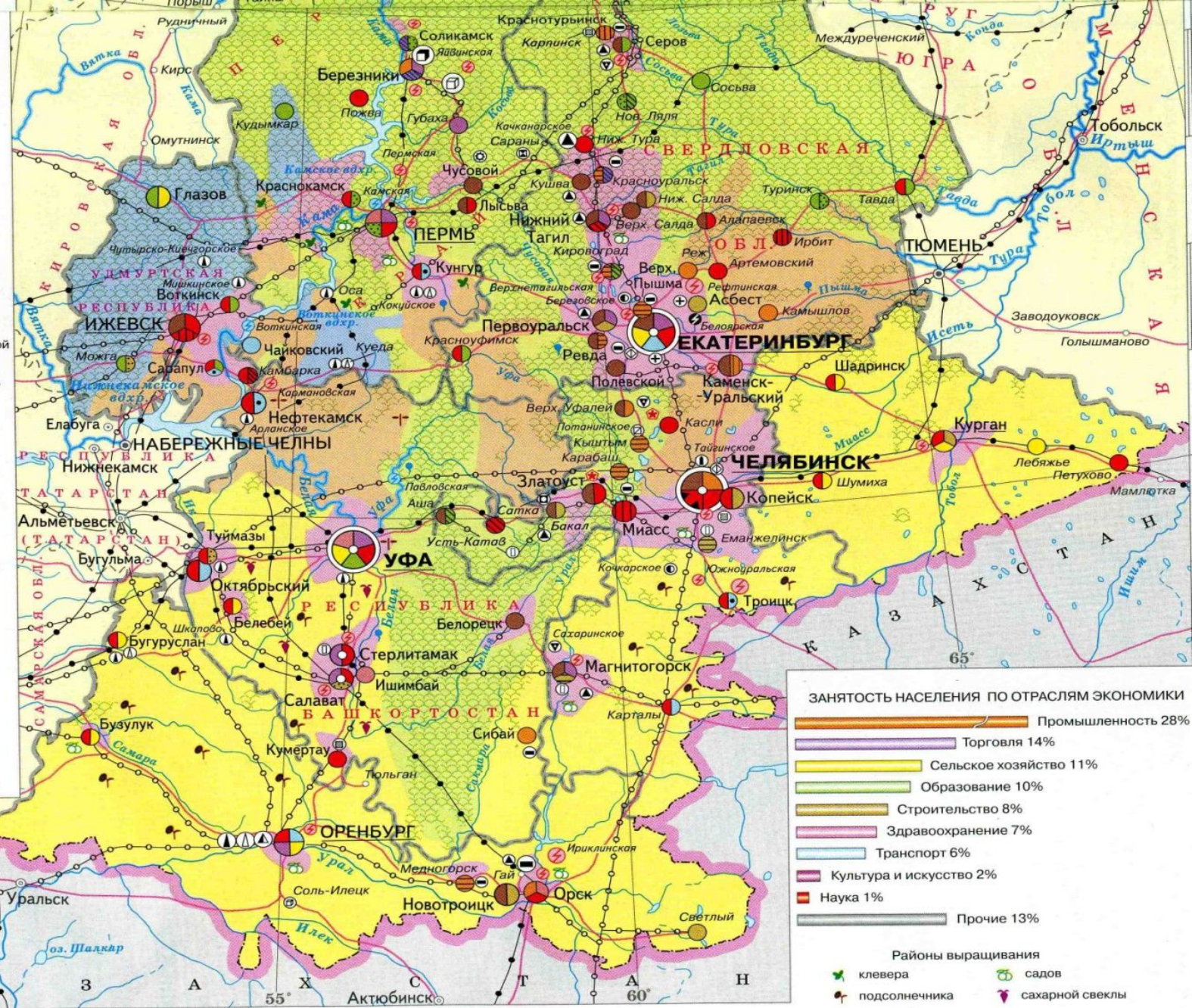
- Многофункциональные центры
- Города с напряженной экологической обстановкой

ДОБЫВАЮЩАЯ ПРОМЫШЛЕННОСТЬ

- каменного угля
- бурого угля
- нефти
- природного газа
- железных руд
- марганцевых руд
- хромовых руд
- никелевых руд
- алюминиевых руд
- медных руд
- золота
- серы
- калийных солей
- поваренной соли
- асбеста
- слюды
- графита
- цементного сырья
- мрамора
- алмазов

- Арланское названия месторождений
- Источники минеральных вод
- ЭЛЕКТРОСТАНЦИИ**
- Тепловые
- Атомные
- Гидроэлектростанции
- Воткинская названия электростанций

- Зерновой (пшеница) с развитым мясо-молочным животноводством и тонкорунным овцеводством
- Животноводческий (молочно-мясное скотоводство и свиноводство) с посевами зерновых культур
- Лесно-животноводческий (молочно-мясное скотоводство) с посевами зерновых культур (ячмень, овес, рожь)
- Пригородный овощекартофельный с молочным скотоводством
- Лесопромысловый (охота, сбор дикорастущих плодов и ягод) с очагами земледелия (овощи) и живот-

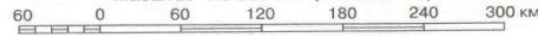


ЗАНЯТОСТЬ НАСЕЛЕНИЯ ПО ОТРАСЛЯМ ЭКОНОМИКИ

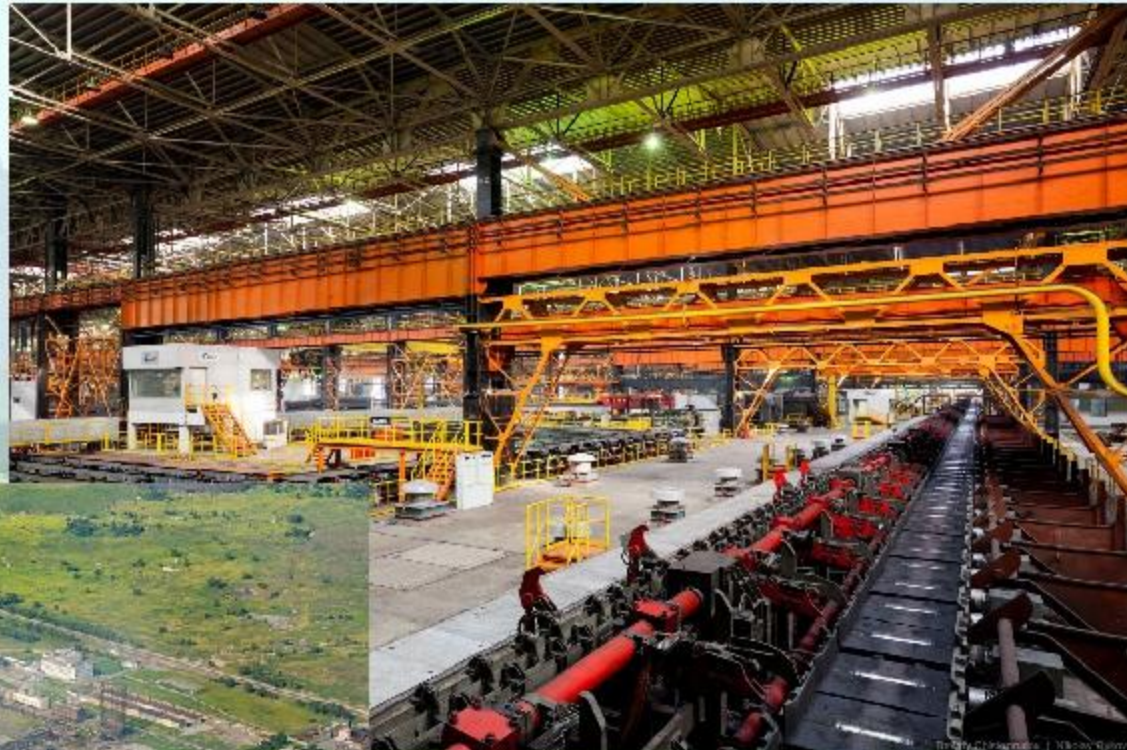
- Промышленность 28%
- Торговля 14%
- Сельское хозяйство 11%
- Образование 10%
- Строительство 8%
- Здравоохранение 7%
- Транспорт 6%
- Культура и искусство 2%
- Наука 1%
- Прочие 13%

- Районы выращивания**
- клевера
- садов
- подсолнечника
- сахарной свеклы
- Пчеловодство

Масштаб 1:6 000 000 (в 1 см 60 км)



Центры черной металлургии: Нижний Тагил, Челябинск, Магнитогорск, Новотроицк.



**Челябинский
металлургический
комбинат**

Центры машиностроения: Нижний Тагил, Усть-Катав – вагоностроение, Миасс, Ижевск – автомобилестроение, Екатеринбург, Пермь, Челябинск – станко-, приборостроение, Курган – сельскохозяйственное машиностроение.



25 сентября 2015 года на производственной площадке ОАО «АВТОВАЗ» - LADA Ижевск стартовало серийное производство седана LADA Vesta.

Центры цветной металлургии: Красноуральск – медеплавильный комбинат, Верхняя Пышма, Ревда, Карабаш, Медногорск, Орск – выплавка никеля, Верхний Уфалей, Краснотурьинск – выплавка титана и магния, Челябинск – выплавка цинка.



**Головной офис
УГМК
расположен в
городе Верхняя
Пышма,
недалеко от
Екатеринбурга.**

«Уральская горно-металлургическая компания» (УГМК) — один из крупнейших холдингов. Объединяет более 40 предприятий. Основа компании — замкнутая технологическая цепочка производства меди: от добычи сырья до производства готовой продукции на основе меди и её сплавов. На долю УГМК приходится 43,4% российской меди (1,8% от мирового объёма). Компания занимает прочные позиции на рынке цинка, свинца и драгоценных металлов.

МИАСС





8 июля 1944 года с конвейера Уральского автомобилестроительного завода Миасса сошел первый автомобиль.

В настоящее время Миасс – один из пяти городов Уральского Федерального округа, претендующих на статус «Наукограда».



Окрестности Миасса, в том числе и «уральская жемчужина» – озеро Тургойак, стали сегодня местом реализации крупных бизнес-проектов в сфере горнолыжного спорта, туризма и индустрии отдыха.

СЕЛЬСКОЕ ХОЗЯЙСТВО



На равнинах в Прикамье выращивают озимую рожь, овес, лен, в лесостепной и степной зонах на юге – пшеницу и подсолнечник, в Башкирии – сахарную свеклу, в Оренбургской области – арбузы и дыни. Животноводство представлено разведением крупного рогатого скота, овец, оренбургских коз, а в Башкирии развито пчеловодство.

Спасибо за внимание!