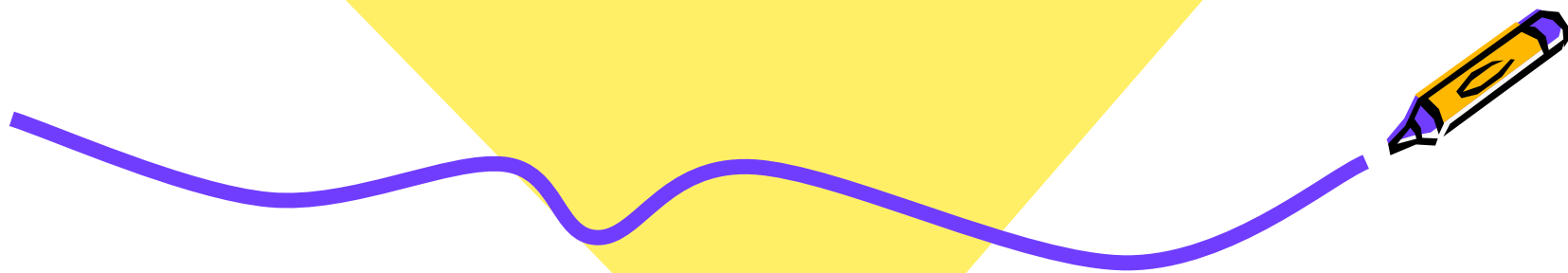




# МОЧЕВЫДЕЛИТЕЛЬНАЯ СИСТЕМА





# Органы выделения

Органы выделения

Кожа  
(потовые  
железы)

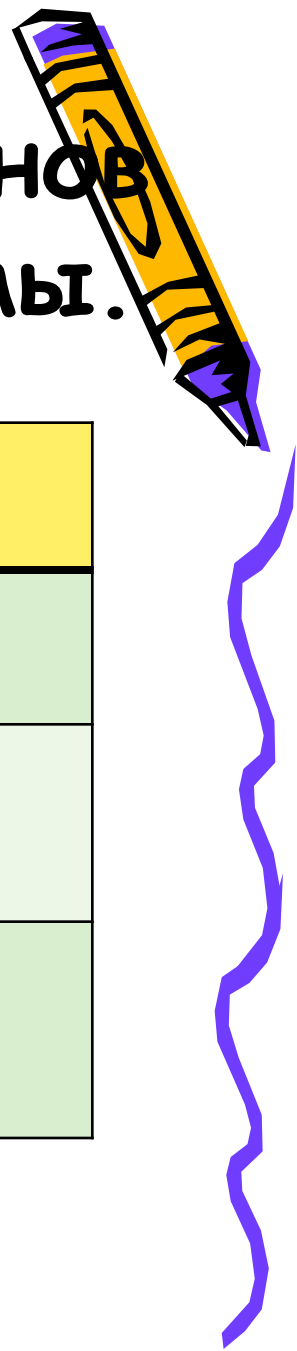
Конечный от-  
дел пищева-  
рительной  
системы

Легкие

Мочевыде-  
лительная  
система



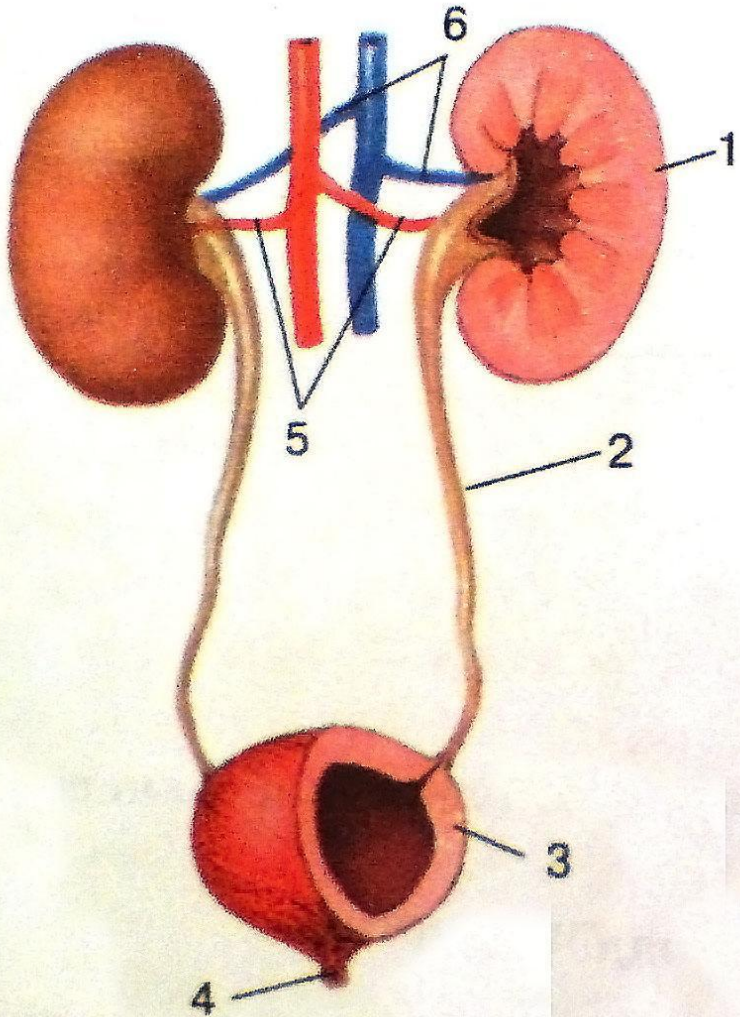
# Строение и функции органов мочевыделительной системы.



| Название органа | Особенности строения | Функции |
|-----------------|----------------------|---------|
|                 |                      |         |
|                 |                      |         |
|                 |                      |         |



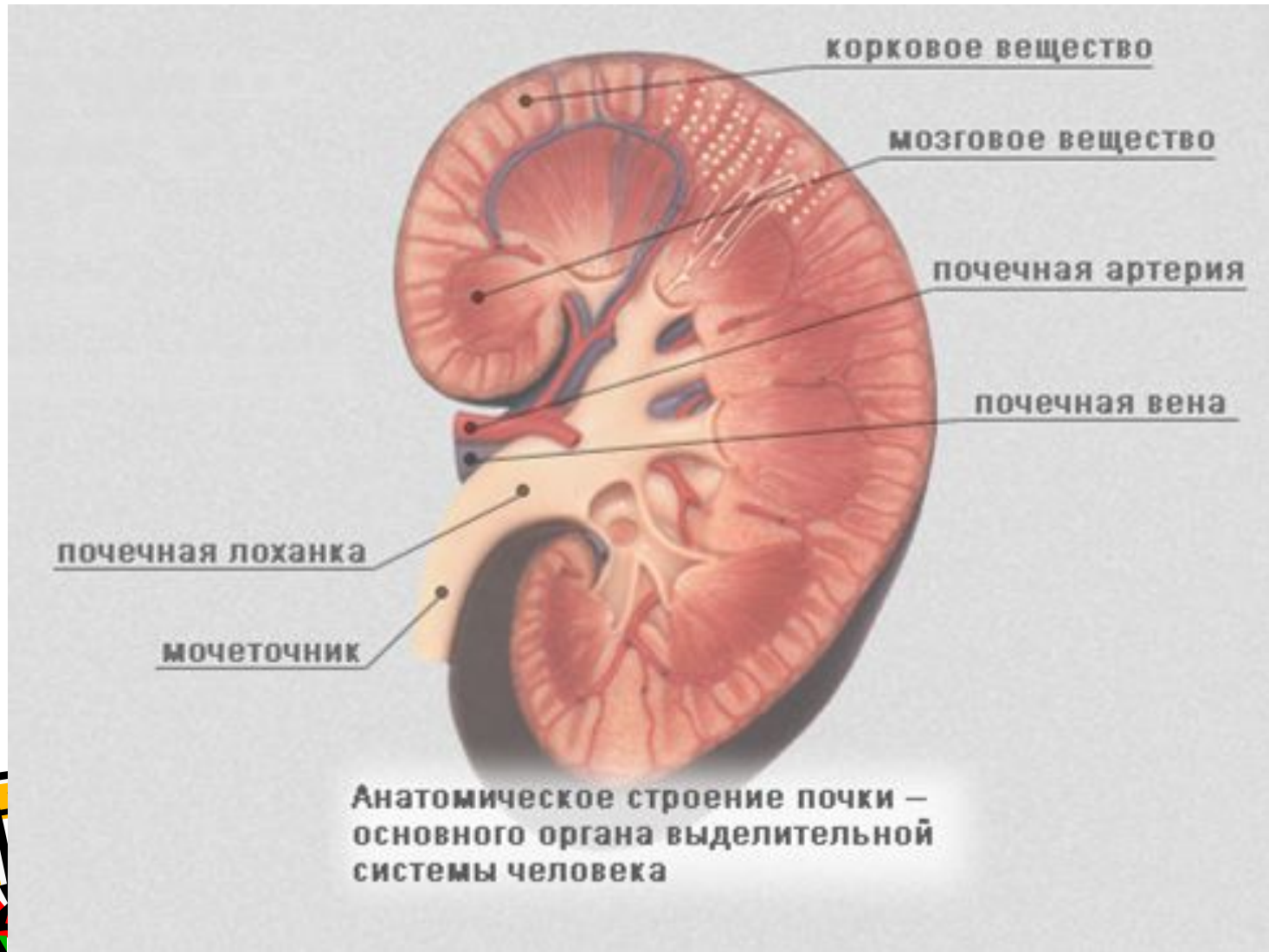
# Система мочевого выделения



1. Почка
2. Мочеточник
3. Мочевой пузырь
4. Мочеиспускательный канал
5. Почечные артерии
6. Почечные вены



# Строение почки



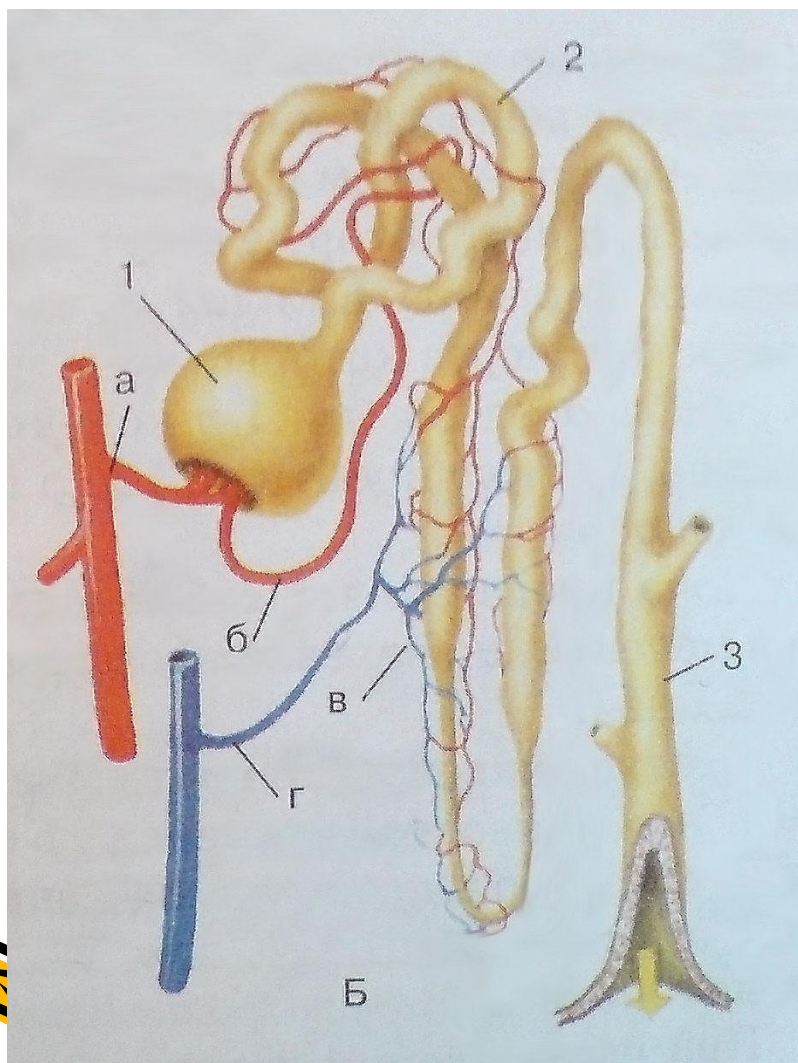
# Образование и выделение мочи.



- Каждый нефрон состоит из почечного тельца и канальца. Почечное тельце состоит из капиллярного клубочка, охваченного двухслойной капсулой нефрона. Принципиальнейшей особенностью почки является то, что выносящий сосуд клубочка относится к сосудам артериального типа, а не к венозным.



# Первичная и вторичная моча



Первичная моча образуется путем фильтрации крови. Начинаясь от капсулы, почечный каналец сильно извивается и затем переходит в прямую широкую часть — петлю нефрона. Здесь осуществляется «досмотр» химического состава первичной мочи и происходит обратное всасывание, и возвращение в кровь большей части жидкости и растворенных в ней полезных для организма веществ.

## Вариант №1

1. Почки – единственный орган выделения человека.
2. Моча образуется из плазмы крови.
3. Капсулы нефрона находятся в корковом слое почки.
4. В почечных капсулах происходит образование первичной мочи.
5. Вторичная моча образуется после обратного всасывания части веществ обратно в кровь.
6. Концентрация мочевины во вторичной моче меньше чем в первичной.
7. Кровь проходит через почки 200 раз в сутки.
8. Рецепторы мочеиспускания находятся в мочевом пузыре.



## Вариант №2

1. Кожа, с помощью потовых желез, выделяет тоже вещества, что и почки.
2. Почки располагаются в передней части брюшной полости.
3. Вход в почечную лоханку находится в мозговом слое почек.
4. Почечная лоханка открывается в мочевой пузырь.
5. Мочеточник выходит из почечной лоханки.
6. Нефрон – структурная и функциональная единица почки.
7. Мочеобразование происходит в мочевом пузыре.
8. Из каждых 10 литров крови образуется примерно 1 литр первичной мочи и 100 мл - вторичной.

