



Зрительные иллюзии в одежде:

Иллюзия полосатой ткани

Выполнила: Гатиятуллина Эльвира Файратовна
гр.: 7271-72
Руководитель: Сафина Людмила Александровна

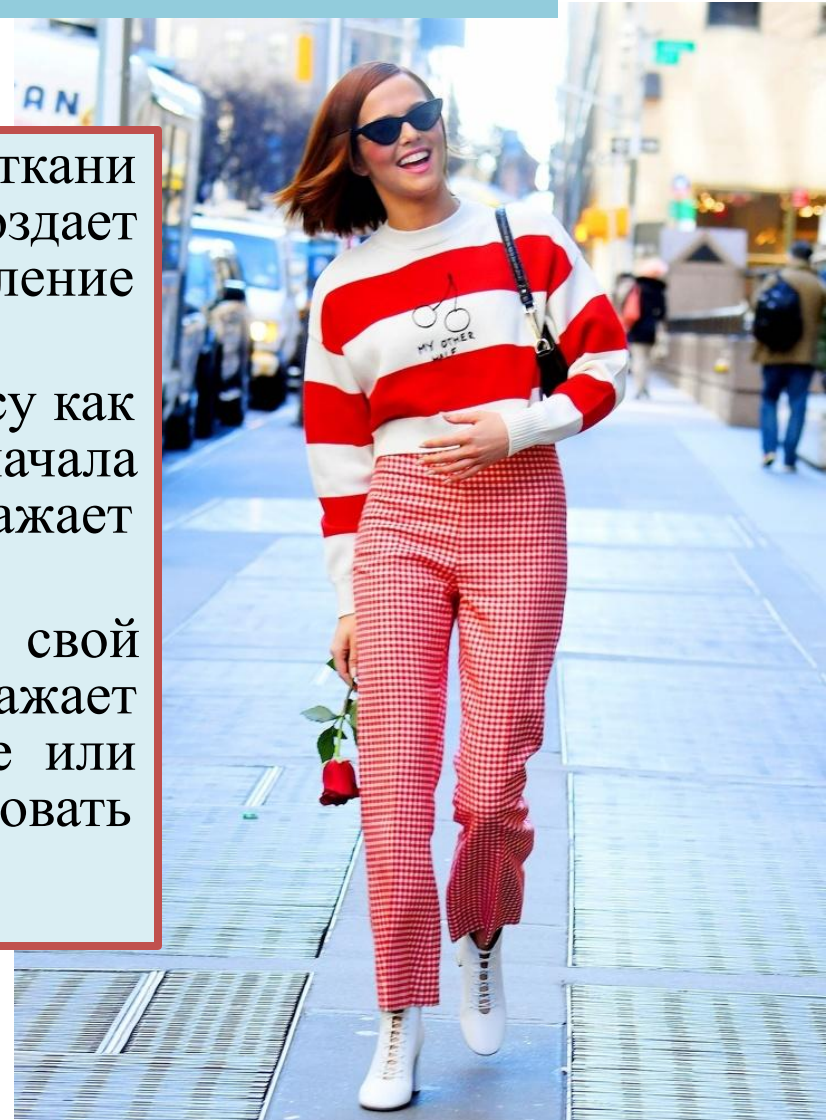
Декор и рисунок

Полосы

Рисунок, расцветка ткани олицетворяет стиль, создает настроение и формирует впечатление о человеке.

Прежде чем рассматривать полосу как зрительную иллюзию, для начала необходимо понять, что выражает полоса.

Полоса также задает свой определенный характер, она выражает организованное начало, желание или необходимость следовать намеченному.



Очень широкая полоса часто встречается на форме игроков командных видов спорта (футбол, регби). *Это ассоциируется с силой, упорством и основательностью.*



Сборная Аргентины по футболу



Игроки регби.

Узкая полоса связывается скорее с интеллектуальной работой: служащие (яркий пример упорядоченной деятельности) нередко носят костюмы или рубашки в узкую полоску, напоминающую разлинованный бланк.



Женская офисная рубашка в полоску.



Gucci.
Тонкая
полоска –
изысканность
в делового
костюма.

Горизонтальная полоса дает ощущение широты, спокойствия, стабильности. Сине-белые полосы традиционны в одежде моряков и вызывают в памяти линию горизонта. *Такой рисунок используется для отдыха, прогулок по воде.*



Жан-Поль Готье.
Очень часто применяет полосы
в своих коллекциях.

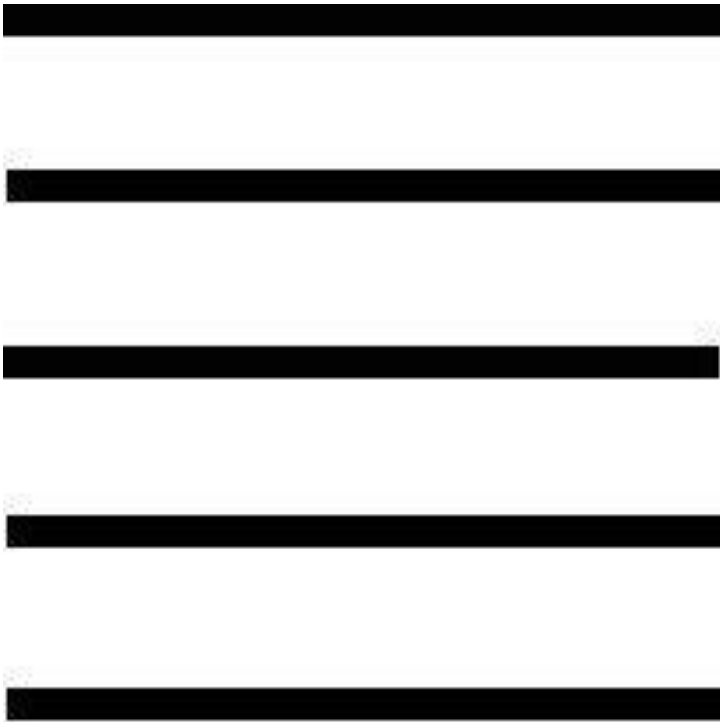


Цветовые различия тельняшек

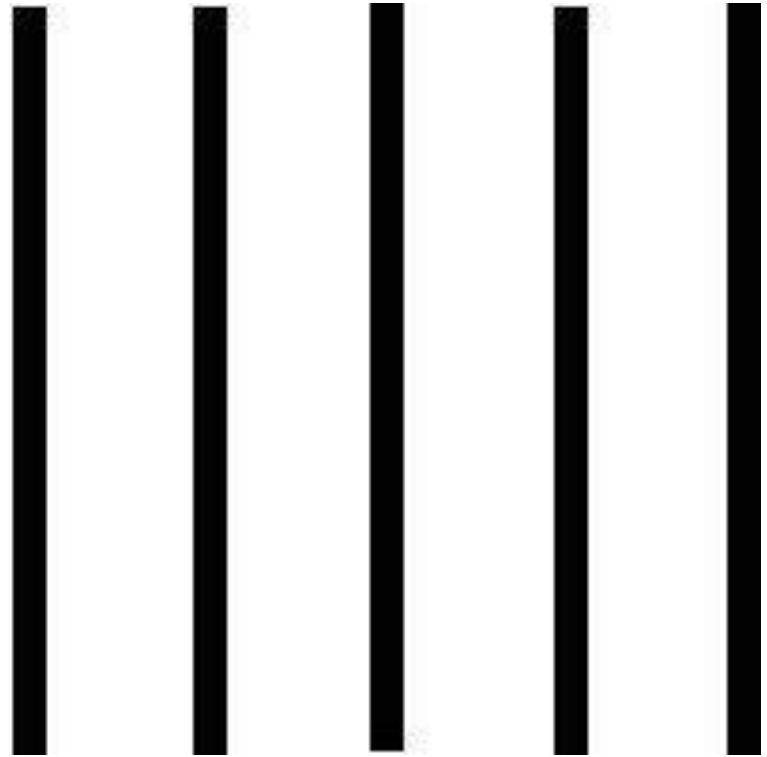


Коллекции Жан-Поль Готье.
Полоска как незаменимый
атрибут французского
дизайнера.

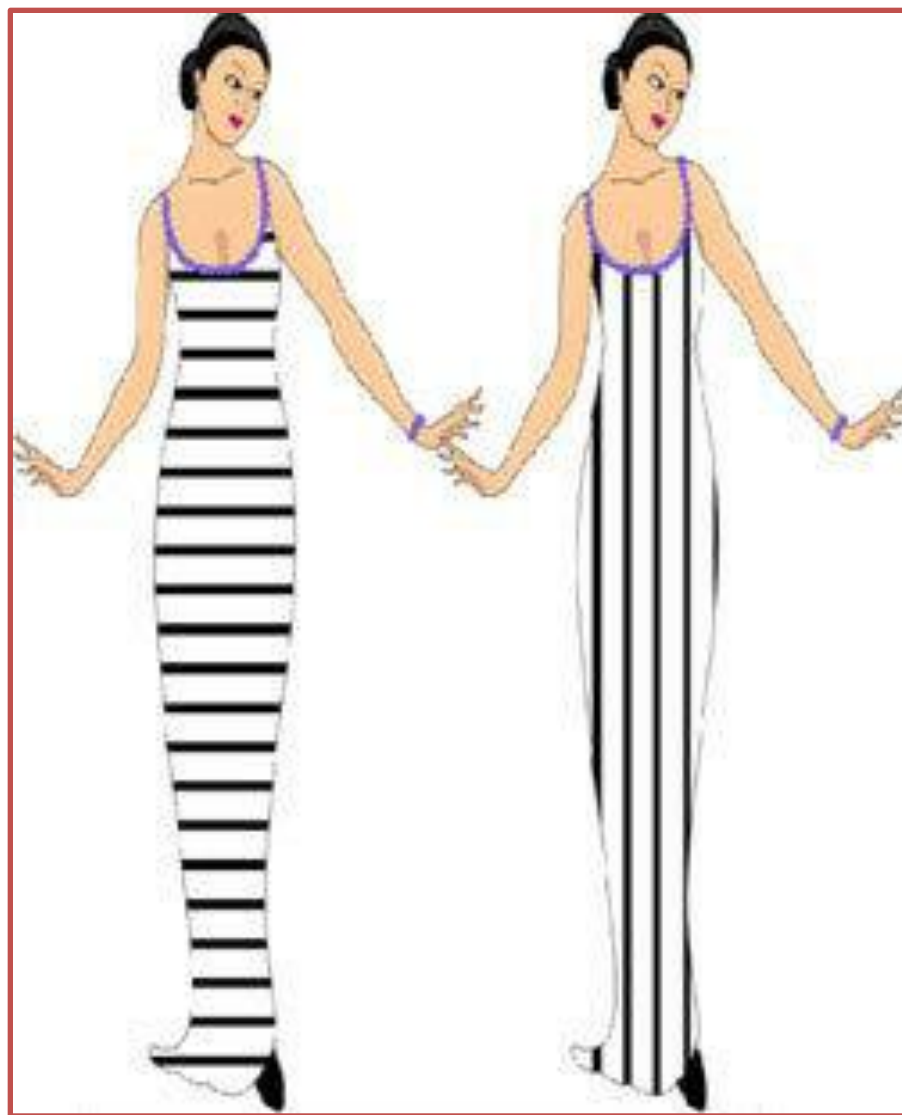
1. Квадрат в горизонтальную полосу выглядит шире, чем квадрат в вертикальную полосу, это можно назвать фундаментом иллюзии полосатой ткани.



Горизонталь



Вертикаль



Пример двух одинаковых силуэтов, но с разным направлением полос.

Дизайнер Джунко Кошино.
Сочетание горизонтальных и вертикальных линий.
Четыре светлые вертикальные полосы, ограниченные темным по краю, зрительно стройнят фигуру.
Большое количество вертикальных линий привело бы к обратному эффекту- фигура стала бы похожа на матрац и зрительно казалась шире.

зрительно сужают
(шляпа с опущен-
а прямой пробор),

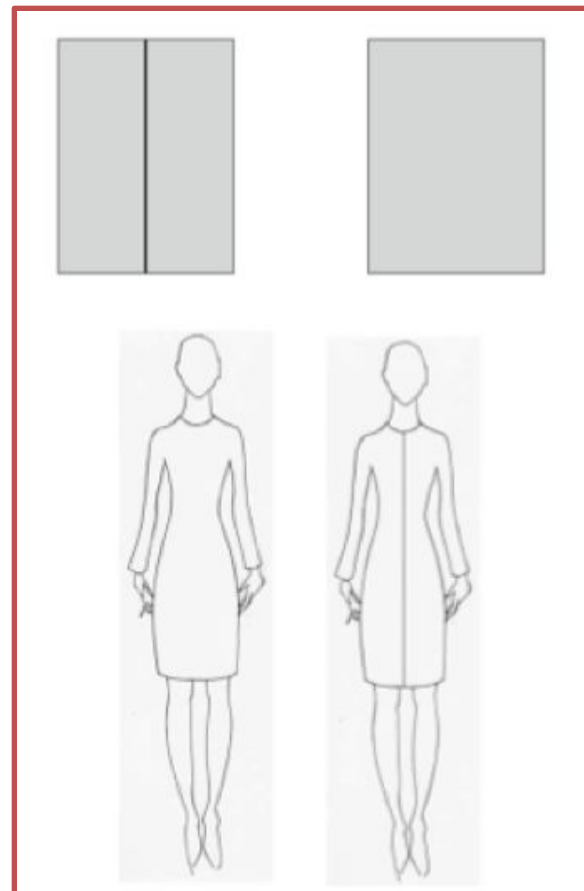
ы (треугольное де-
стёжка жакета или
ию, одновременно
пуры. Эта иллюзия
уальной.

ни, рюши, воланы)
, а кроме того, до-



Джунко Кошино
Сочетание
горизонтальных
и вертикальных
линий
Четыре
светлые
вертикальные
полосы,
ограниченные
темным по
краю,
зрительно
стройнят
фигуру.

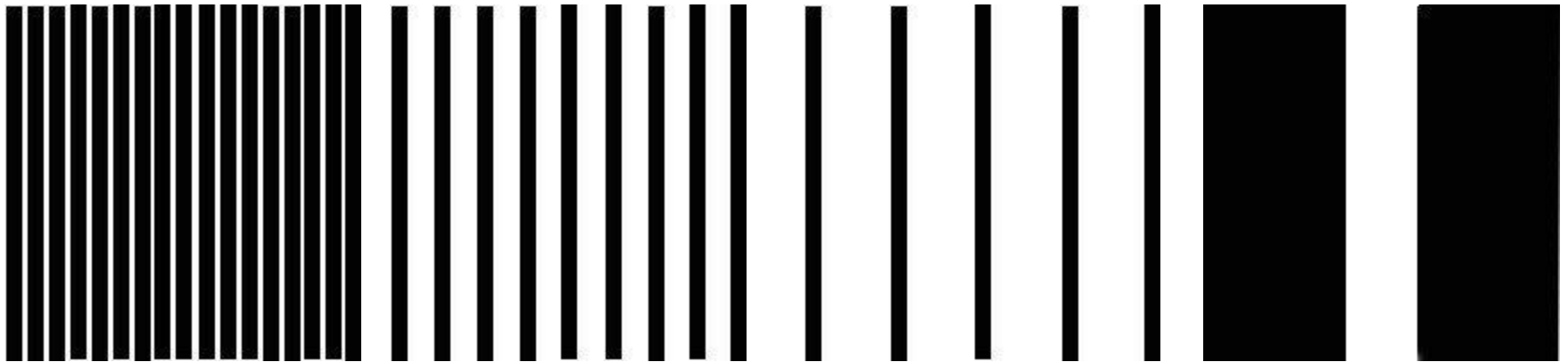
2. *Одна или несколько вертикальных полос визуально дробят фигуру, делая ее уже и более вытянутой.*



Применение нескольких полос в спортивных марках одежды.
Самый популярный пример, Adidas.

3. Чем больше узких вертикальных полос, тем шире будет выглядеть фигура.

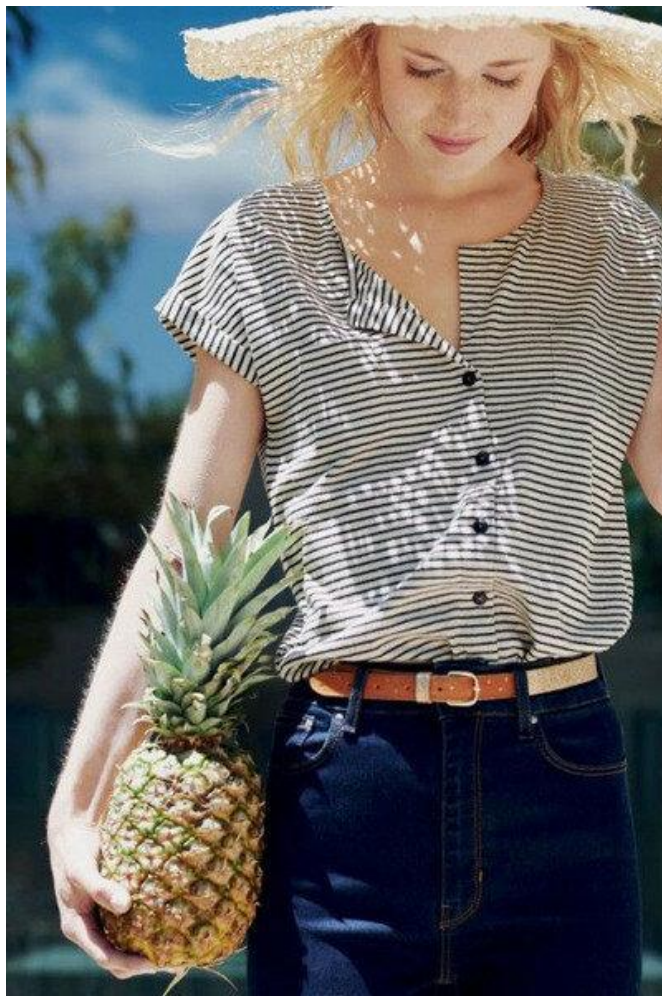
Этот свойство распространяется и на горизонтальные полосы.



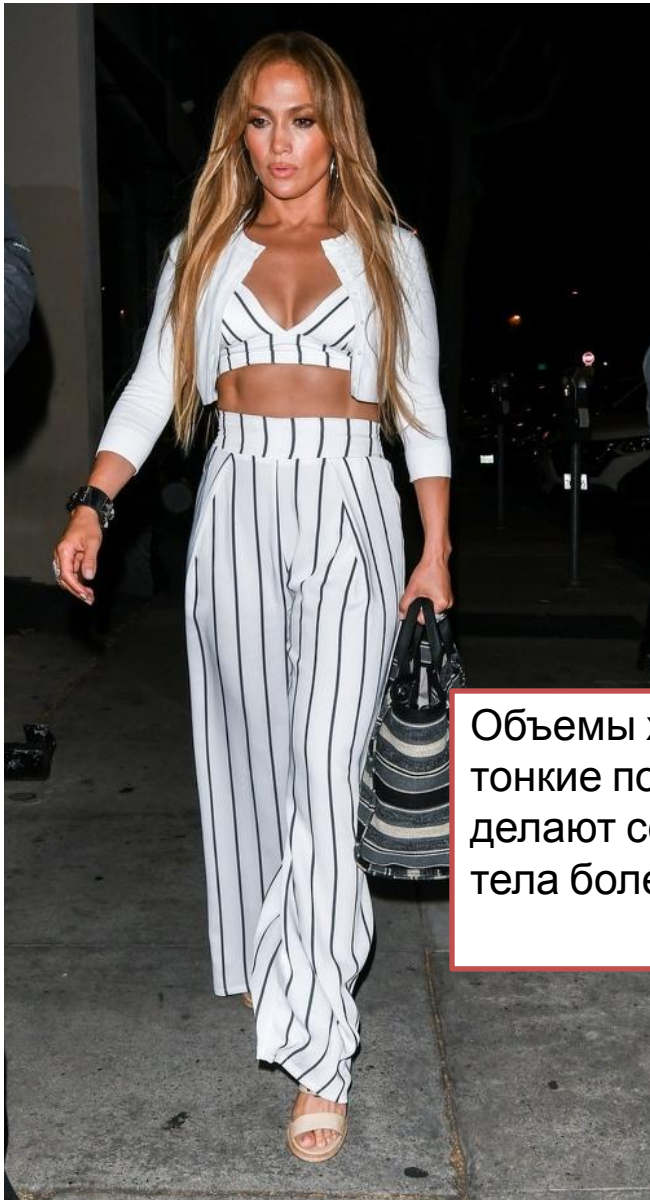


Много полос - визуальное расширение объекта поперек полос. Мало полос - расширение (удлинение) вдоль полосы.

4. *Контрастные и достаточно узкие полосы, также как и любой достаточно контрастный принт, перебивают восприятие свето-теней глазом (рябит в глазах). Поэтому в одежде с таким принтом утрачивается ощущение объема. Можно скрыть выпуклый живот или большую грудь.*



На данной фотографии, вертикальные полосы в области бедер достаточно широкие и имеют большой интервал, поэтому в данном случае бедра подчеркиваются и зрительно укрупняются.



Объемы хорошо маскируют тонкие полоски, а широкие делают соответствующую часть тела более выпуклой и объемной.

Дженнифер Лопес обладательница крупных бедер.

На фотографии представлен пример узких вертикальных полос, за счет которых силуэт становится стройнее, а крупные бедра не так сильно привлекают внимание.

5. Чем светлее полосы на одежде, тем больше объем фигуры. Чем темнее светлые полосы, тем меньше.



Силуэт девушки по середине выглядит аккуратно и миниатюрно за счет темных полос.

6. Горизонтальные линии выделяют определенную часть тела, при этом визуально увеличивают ее или подчеркивают.



Горизонтальные линии могут визуально расширять фигуру, но есть и выгодный способ их использовать. Разместить полосы в определенных областях, чтобы создать баланс относительно всего тела. Например, для того чтобы зрительно увеличить бюст. Горизонтальные полосы способны отлично подчеркнуть достоинство и женственность, но и способны нарушить баланс.

Мы видим горизонтальные линии в первую очередь. В целостной картинке, глаз в первую очередь ищет горизонталь, т.к. она создаёт баланс. Горизонталь на теле: плечи, бюст, бёдра. Умение правильно распределить баланс в горизонтальных линиях очень важен при подборе комплекта.

Широкая полоска воспринимается как более близкий объект, тонкая - как более далекий.



Слева- удачное распределение горизонтальных линий;
справа –нарушение баланса.

7. Горизонтальная полоса, расположенная на верхней или нижней части тела, стройнит



Размещение горизонтальной линии в верхней или нижней части фигуры удлиняет силуэт. Так происходит из-за следующего правила: чем дольше взгляд движется по вертикали, пока не остановится на горизонтальной линии, тем более длинным кажется тело. Юбки и платья с большой яркой полоской внизу. Топы с этой деталью на уровне плеч тоже являются хорошим выбором.

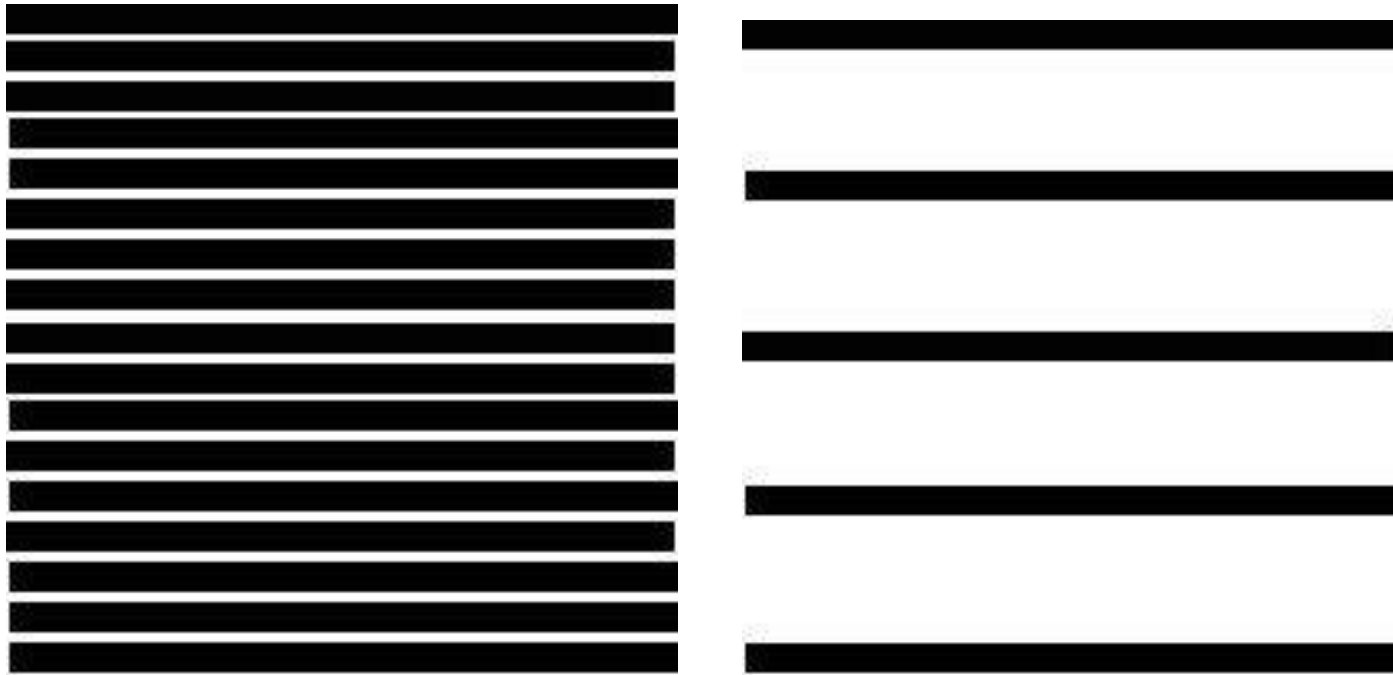


Дом Живанши.

Композиция построена на сочетании горизонтальных и диагональных полос, расходящихся от центра вниз.

За счет горизонтальных полос, расположенных в верхней части тела и полос, расходящихся от центра, фигура обретает силуэт песочных часов, что делает ее женственнее.

Важность фона в полосатой ткани



Широкая полоска психологически воспринимается как фон для более узкой. Одежда в тонкую темную полоску на светлом фоне больше полнит, чем одежда в тонкую светлую полоску на темном фоне, независимо от направления полос.

Светлые тона кажутся ближе на фоне темных, так как они являются выступающими, а теплые и яркие краски кажутся более выпуклыми и объемными по сравнению с более холодными и сдержанными (отступающие цвета).

Одежда в яркую полоску теплых оттенков будет больше придавать объема, чем полоски холодных оттенков.



Слева-объем фигуры будет укрупняться;
справа – объем будет меньше.

9. Эффект изменения длины

Человеческий глаз обращает внимание на контрастные переходы цвета, чтобы определить форму и размер цветового пятна. Поэтому чем больше контрастных полосок (кругов, цветов), тем длиннее кажется весь объект.



Квадрат, разбитый полосами на горизонтальные прямоугольники, будет восприниматься более вытянутым, чем тот же предмет, но однотонный.

Поэтому, исходя из предыдущего слайда, можно сказать, что несколько широких горизонтальных полос не прибавят роста, а множество поперечных узких полосок визуально сделают фигуру выше.

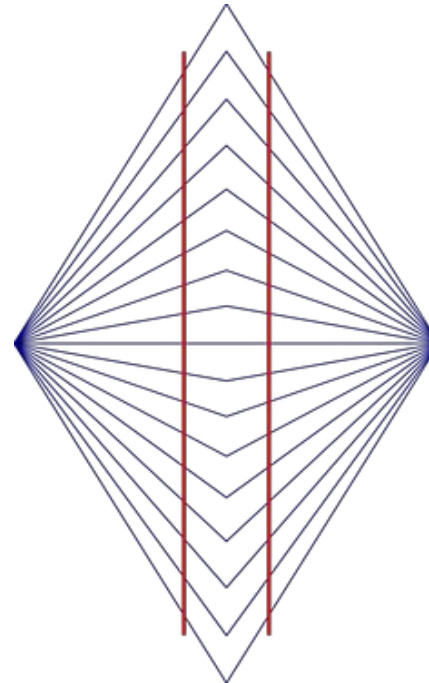
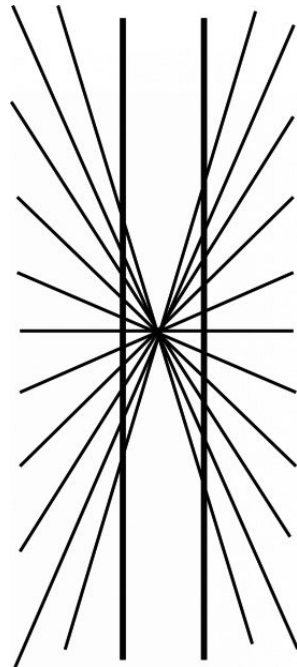




Платье с полосами визуально кажется длиннее.

10. Диагональная полоска

Узор из диагональных полос может создавать оптические иллюзии, визуально расширяя или сужая.



В иллюзии Геринга (слева) параллельные линии кажутся изогнутыми и расходящимися в середине. Если изменить положение углов, то получится обратный результат, и линии будут казаться сближающимися к середине фигуры - иллюзия Вундта (справа).



Полоски по принципу иллюзия Вундта

С помощью полос можно привлекать внимание к той или иной части, расширять или сужать визуально отдельные детали:





Если сверху и внизу белые полосы, прямоугольник выглядит короче и шире.

Область груди на данной фотографии выглядит шире, чем остальная часть белой рубашки, на которой отсутствуют полосы.

Широкая полоска расширяет, узкая - стройнит

*Независимо от
месторасположения,
широкая полоска
расширяет, узкая -
стройнит.*



Памятка по
использованию иллюзии
полосатой ткани



Контрастной внешности подойдут средние и крупные линии, неконтрастной - мелкие.



Акцентные полосы привлекают внимание к части, где они расположены.



