

ЧОУ гимназия ДЕБЮТ-УНИ



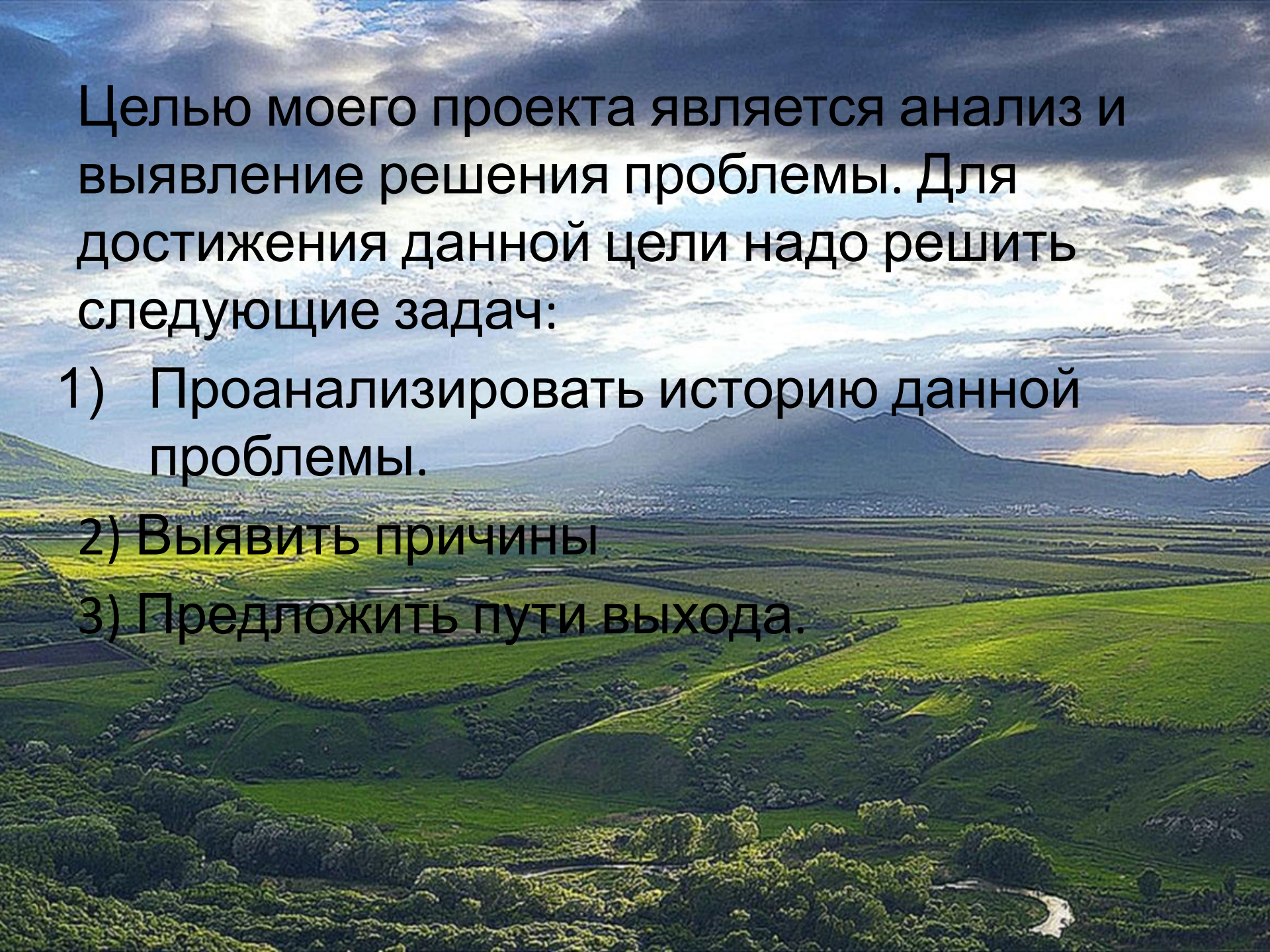
Проектная работа по естествознанию на тему:
Экологические проблемы КМВ.

Приготовил: ученик гимназии 10А класса Долгих Вадим
Ярославович

Руководитель: Башкирова С. Н. кандидат
фармацевтических наук, учитель естествознания.

2022





Целью моего проекта является анализ и выявление решения проблемы. Для достижения данной цели надо решить следующие задач:

- 1) Проанализировать историю данной проблемы.
- 2) Выявить причины
- 3) Предложить пути выхода.

Радиация в КМВ


От 4 до 20 мкР/ч	Естественный радиационный фон
20 – 60 мкР/ч	Допустимые значения
60 – 120 мкР/ч	Потенциальная опасность




dniepr1kolodczur.livejournal.com

уран и радон



Rn  86
222.



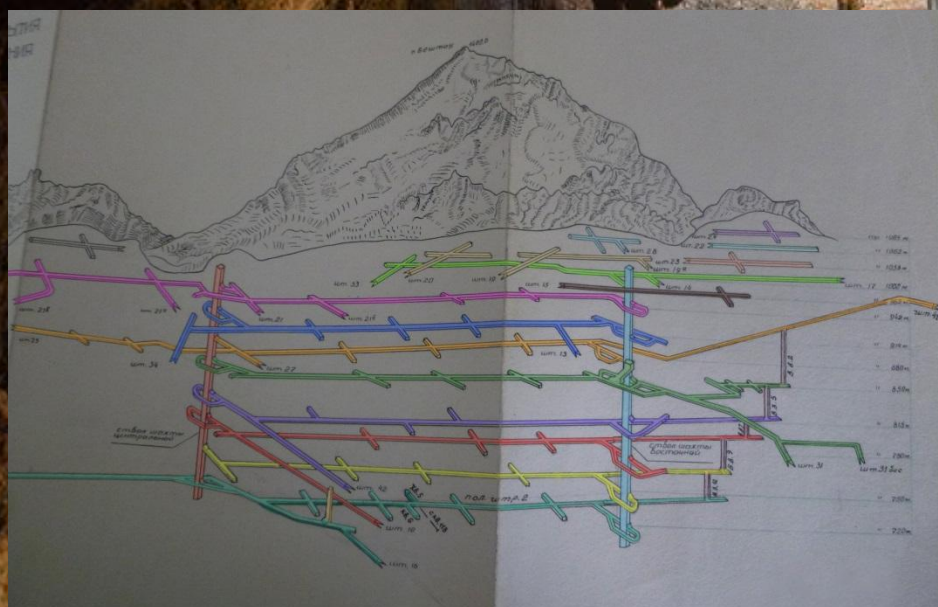
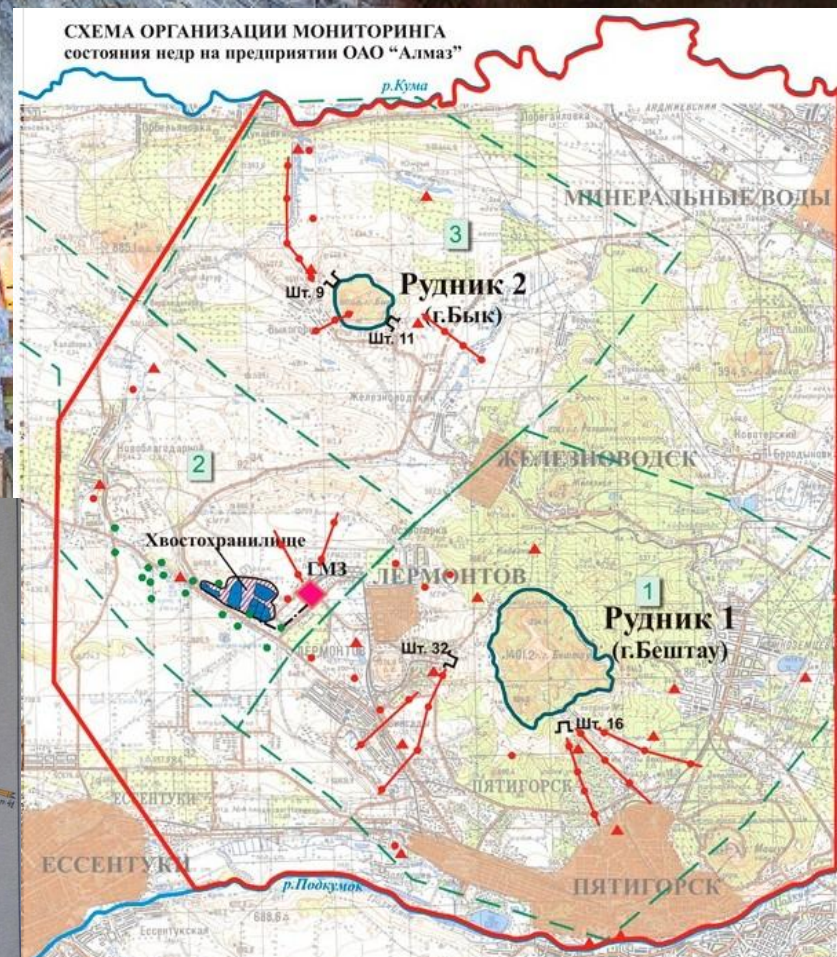
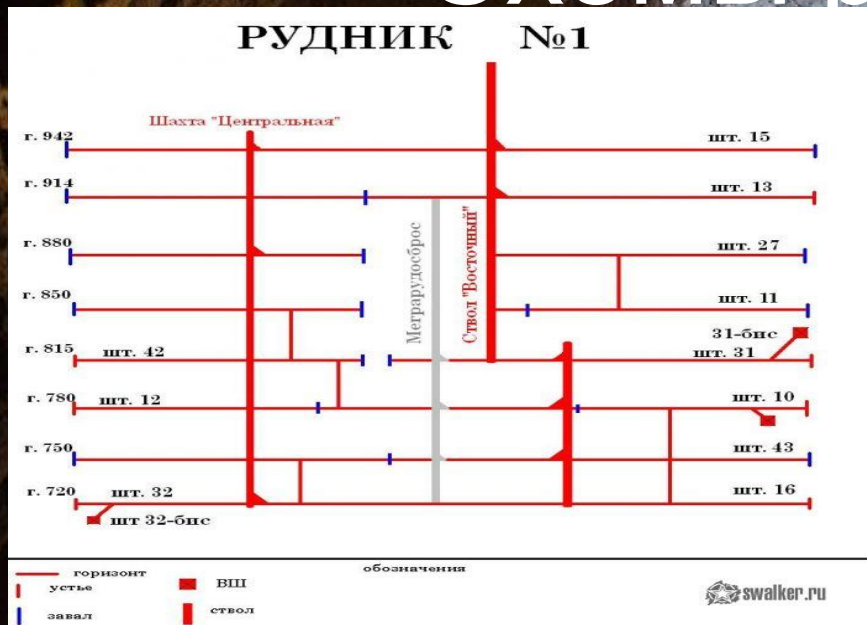
Radon

The image shows a large, textured sphere representing a radon atom. The sphere is light gray with a dense, granular surface. Above the sphere, the chemical symbol 'Rn' is displayed in a large, white, sans-serif font. To the right of the symbol is a yellow radiation symbol (a black trefoil). Further to the right, the atomic number '86' is shown in a large, white, sans-serif font. Below the atomic number, the mass number '222.' is written in a smaller, white, sans-serif font. Below the sphere, the word 'Radon' is written in a white, sans-serif font.

Горы Бештау и Бык



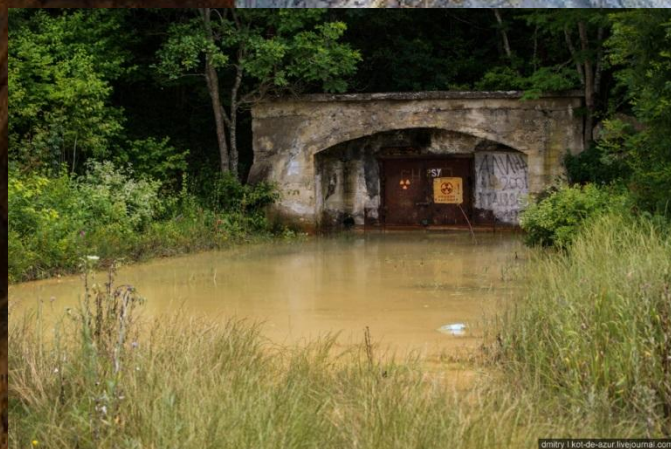
Схемы рудников



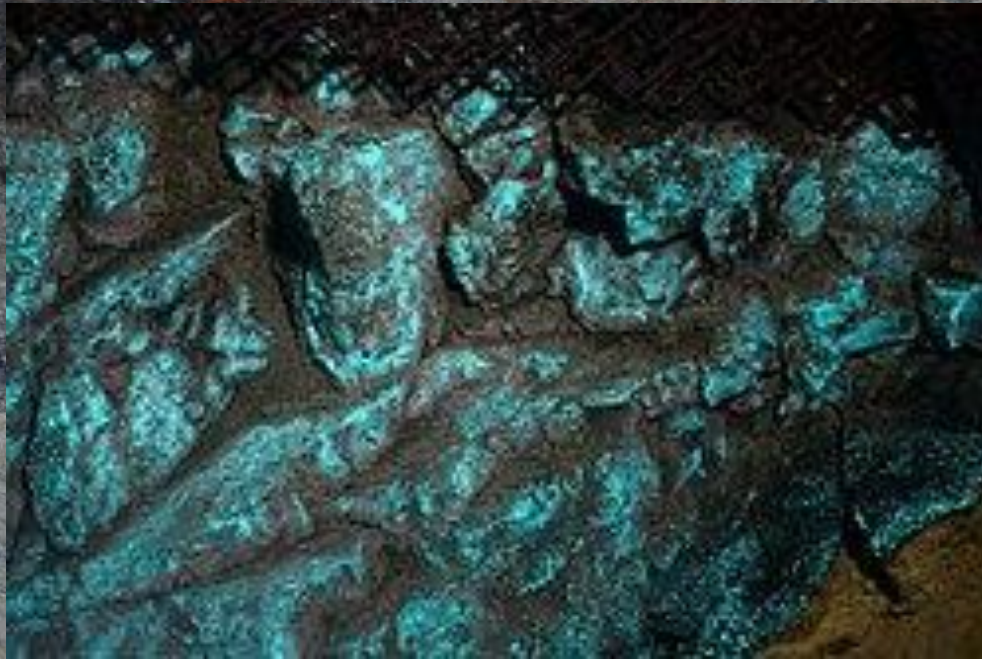
Штольни тогда



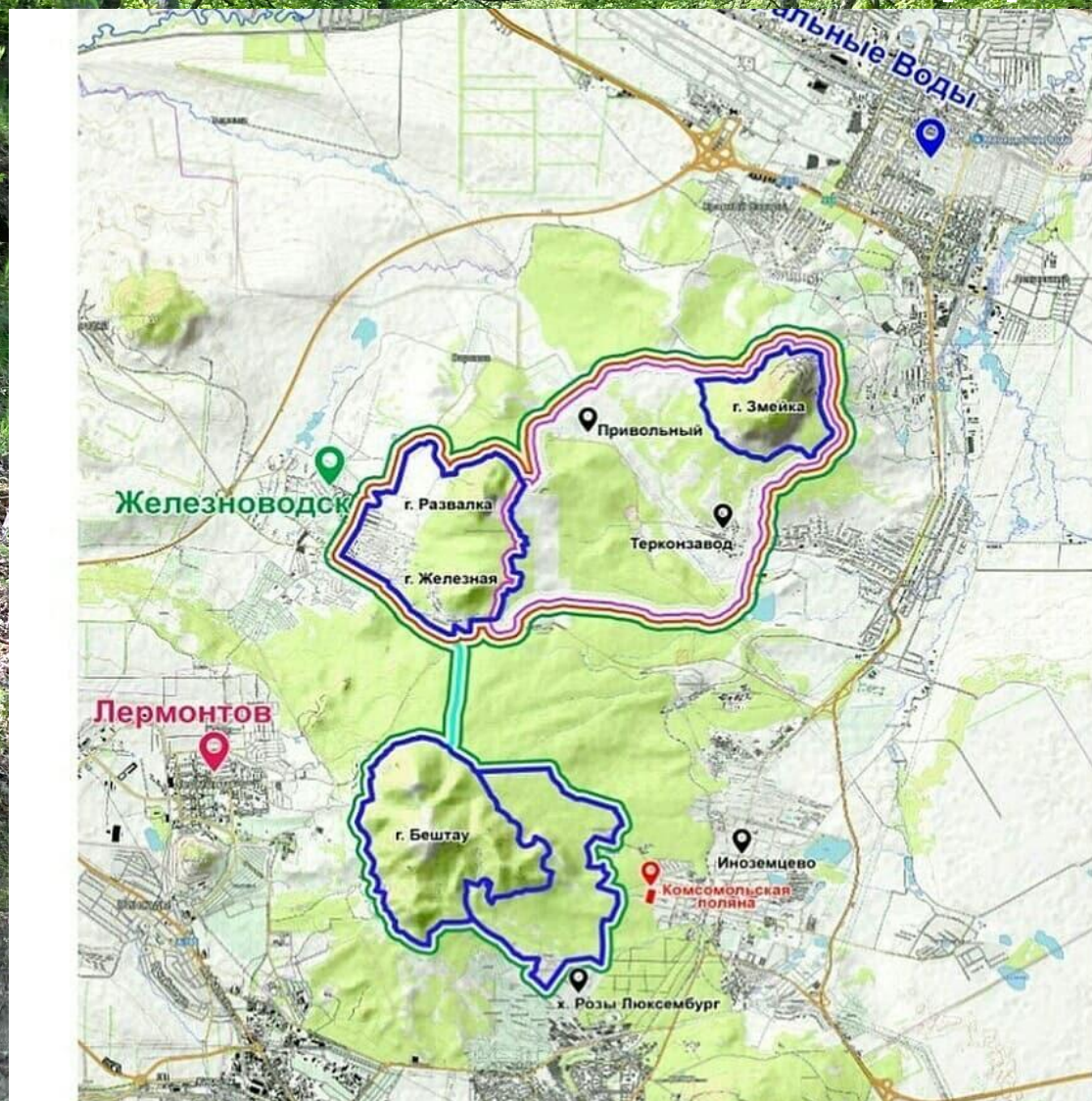
Штольні сейчас




Главным источником урана в рудах месторождения являются урановые черни.



Кавминводский велотерренкур



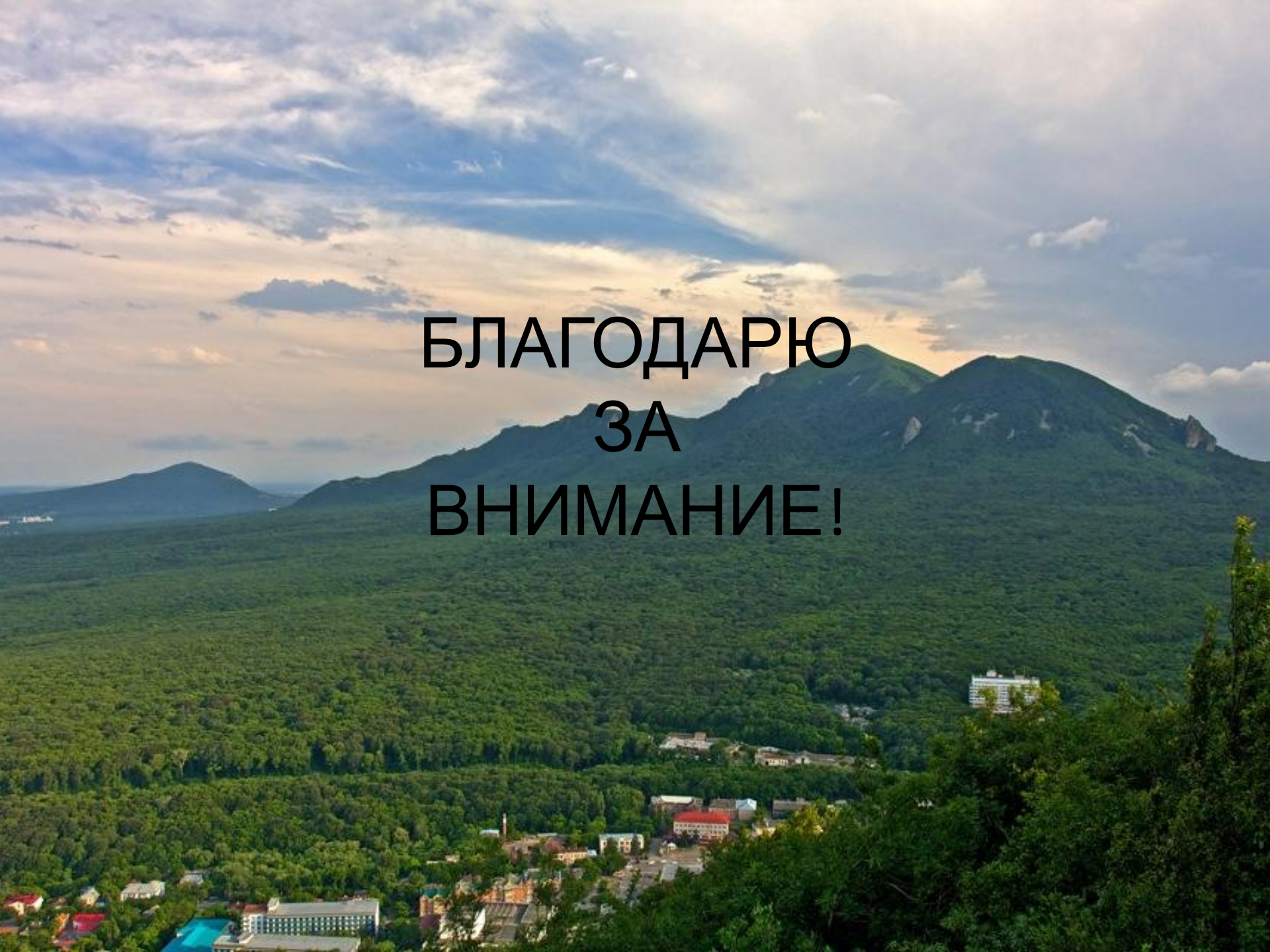
A photograph of a dirt path winding through a dense forest of tall pine trees. The path is reddish-brown and curves through the trees. The forest floor is covered with green undergrowth and pine needles. The text is overlaid on the left side of the image.

Велотерренкур должен быть самым протяжённым в Европе (75 км). Ширина дороги будет составлять 8 метров. При этом территории лесопарков будут пересмотрены.

Пути решения

Делаем вывод, что природу КМВ стоит оставить в покое, ибо мы рискуем навредить и самим себе и природе, а для сложившейся ситуации и ей подобных стоит предпринять следующие меры:

- 1) Создать организацию, которая занималась бы защитой нашего региона.
- 2) Организовать оперативную систему сбора и получения информации о состоянии окружающей среды региона КМВ, куда следует отнести непрерывный контроль над экологическим состоянием природной среды.
- 3) Разработать экологическую документацию для региона КМВ.



**БЛАГОДАРЮ
ЗА
ВНИМАНИЕ!**