

ОБЖ 6 класс

Опасные погодные явления
и безопасность человека

Учитель ОБЖ Мигунов С.В.

Погода - это состояние атмосферы в определенном месте и в определенное время

- Первый показатель погоды - это **температура** окружающего воздуха, которая колеблется в зависимости от времени года, времени суток и температуры воздушной массы над определенным районом.



- Второй важный показатель - это **атмосферное давление**, которое оказывает влияние на движение воздуха - ветер.
- **Ветер** - это третий показатель погоды. Ветер характеризуется направлением (откуда дует) и скоростью перемещения воздуха.
- **Осадки** – четвёртый показатель погоды



Для предсказания погоды существуют наземные метеостанции, космические метеорологические спутники, метеорологические зонды. Они собирают данные о температуре воздуха, давлении, влажности, направлении и силе ветра. Эти данные обобщаются, и на их основе создается прогноз погоды, который вы слышите по радио и телевидению.



Погода — это основной фактор, от которого зависит безопасность человека в природных условиях.



В природной среде человек встречается с такими погодными явлениями, как атмосферные осадки - дождь, снег, град.

В городе или селе они не причиняют больших неудобств, так как человек может укрыться в зданиях, общественном транспорте и др.



Другое дело в природной среде, где надо суметь обеспечить защиту от неблагоприятной погоды, используя снаряжение и естественные укрытия. Опытные туристы советуют при кратковременных интенсивных осадках (сильный дождь) остановиться в первом же удобном месте и переждать непогоду в укрытии, под тентом или накидкой.



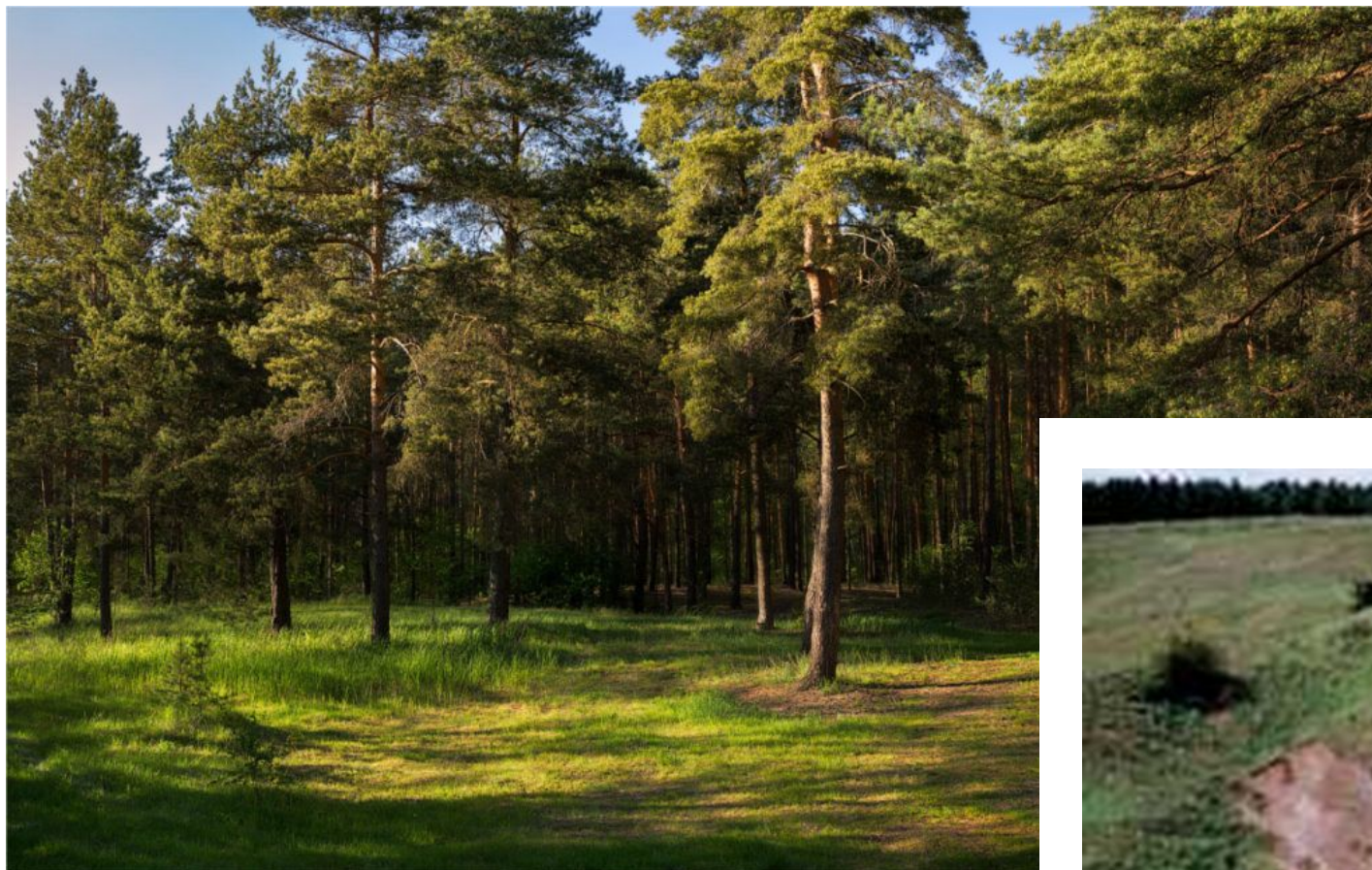
Гроза — атмосферное явление, при котором внутри облаков или между облаками и земной поверхностью возникают электрические разряды — **МОЛНИИ** .





Во время грозы **нельзя**: располагаться рядом с ЛЭП (линии электропередач), железной дорогой, водоемом, у высоких одиночно стоящих деревьев, нельзя прислоняться к поверхности скал.





Укрыться во время грозы
можно: в лесу – среди
невысоких деревьев с
густыми кронами; в горах и
на открытой местности – в
яме, овраге или канаве.





Выбрав место в укрытии, необходимо сесть, подтянув колени к груди и обхватив их руками. Недопустимо касаться головой, спиной или другими частями тела поверхности скал или грунта.

В горах нежелательно искать убежище от грозы в небольших гротах (неглубоких пещерах с широким входом), скальных ямах, впадинах, так как есть опасность поражения токами, образующимися в земле после ударов молнии.

Если всё же пришлось укрыться в пещере, гроте, большой впадине, нельзя находиться у входа или в дальнем углу такого места, безопасным является положение человека, когда расстояние между ним и стенками составляет не менее 1 м.





Высота снежного заноса может достигать более 1 м. При метели возможно частичное разрушение и крыш, а также обрыв воздушных линий электропередачи.

Метель - это перенос снега ветром в приземном слое воздуха. Часто метель сопровождается снегопадом. Снежные заносы и метели приводят к тому, что под снегом оказываются здания, останавливается движение на автомобильных и железных дорогах, нарушается нормальная жизнь населенных пунктов.





Гололедица - это тонкий слой льда, который образовался на земной поверхности после оттепели или дождя в результате похолодания, а также после замерзания мокрого снега.

Гололед - это слой плотного льда, который образуется на земной поверхности (тротуарах, проезжей части дороги) и на предметах (деревьях, проводах, домах и т. д.) при намерзании капель переохлажденного дождя и мороси обычно при температуре воздуха от 0 до -3°C . Толщина льда при гололеде может достигать нескольких сантиметров.



КАК УБЕРЕЧЬСЯ В ГОЛОЛЁД



Никаких высоких каблуков, обувь на плоской подошве



Максимальная концентрация во время ходьбы



Если поскользнулись, присядьте, сгруппируйтесь



Переходя дорогу, убедитесь, что машины остановились



Выходя из дома, обратите внимание на состояние крыльца



Неудачно упали – обратитесь в травмпункт

Домашнее задание

Работа выполняется письменно в тетради.

1. Что такое погода? Основные показатели погоды.
2. Гроза – это...? Какие меры предосторожности надо предпринимать при грозе?
3. Что такое гололёд и гололедица? Что необходимо предпринять в гололёд?