

ПРАКТИЧЕСКОЕ ЗАНЯТИЕ № 6. Топографическая анатомия брюшной полости. Границы области, деление на этажи. Сумки верхнего этажа, стенки. Каналы, пазухи, карманы. Топография органов верхнего этажа: желудок, **12-перстная кишка**, поджелудочная железа, печень и внепеченочные желчные протоки (голотопия, синтопия, отношение к брюшине, связки, скелетотопия, отделы, васкуляризация, венозный отток, иннервация, лимфатический отток). Топография чревного ствола, ветви, скелетотопия, синтопия. Топография органов нижнего этажа.

■

Цель занятия: 1. изучить топографоанатомические взаимоотношения париетальной брюшины и структурные характеристики брюшинного мешка (сумки, синусы, каналы, карманы),
2. изучить топографоанатомические взаимоотношения органов, крупных сосудов и нервов в области верхнего этажа брюшной полости, дать обоснование современным принципам хирургических операций на органах, расположенных здесь.

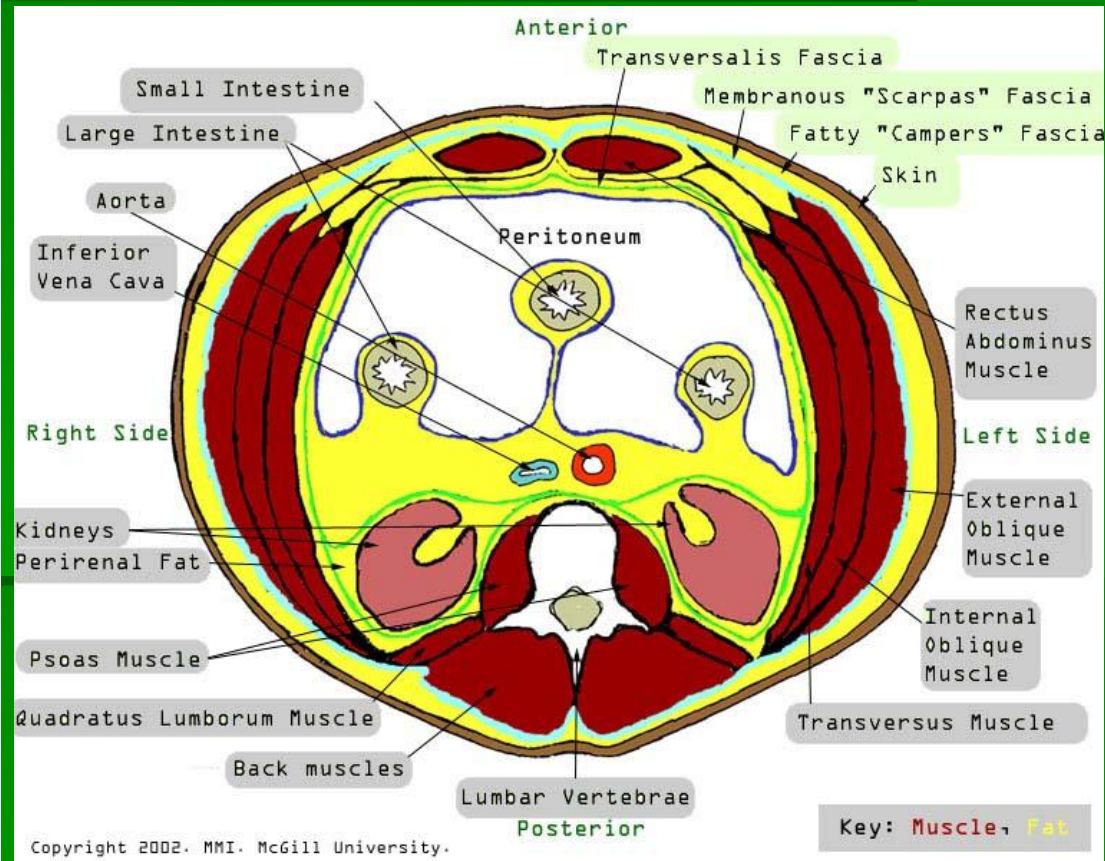
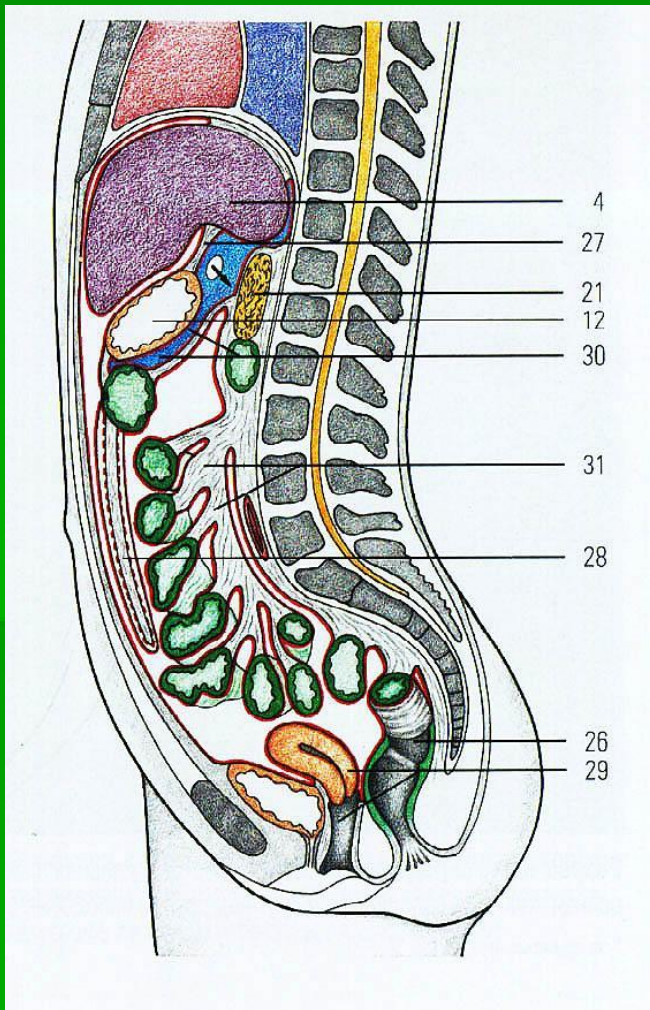
План занятия

1. Входной контроль
2. Брюшная полость, ход и отделы париетальной брюшины, этажи брюшной полости.
3. Сумки верхнего этажа.
4. Каналы, пазухи, карманы .
5. Топография желудка.
6. Топография печени.
7. Топография внепеченочных желчных протоков
8. Топография двенадцатиперстной кишки
9. Топография поджелудочной железы.
10. Топография селезенки.
11. Топография чревного ствола.
12. Итоговый контроль

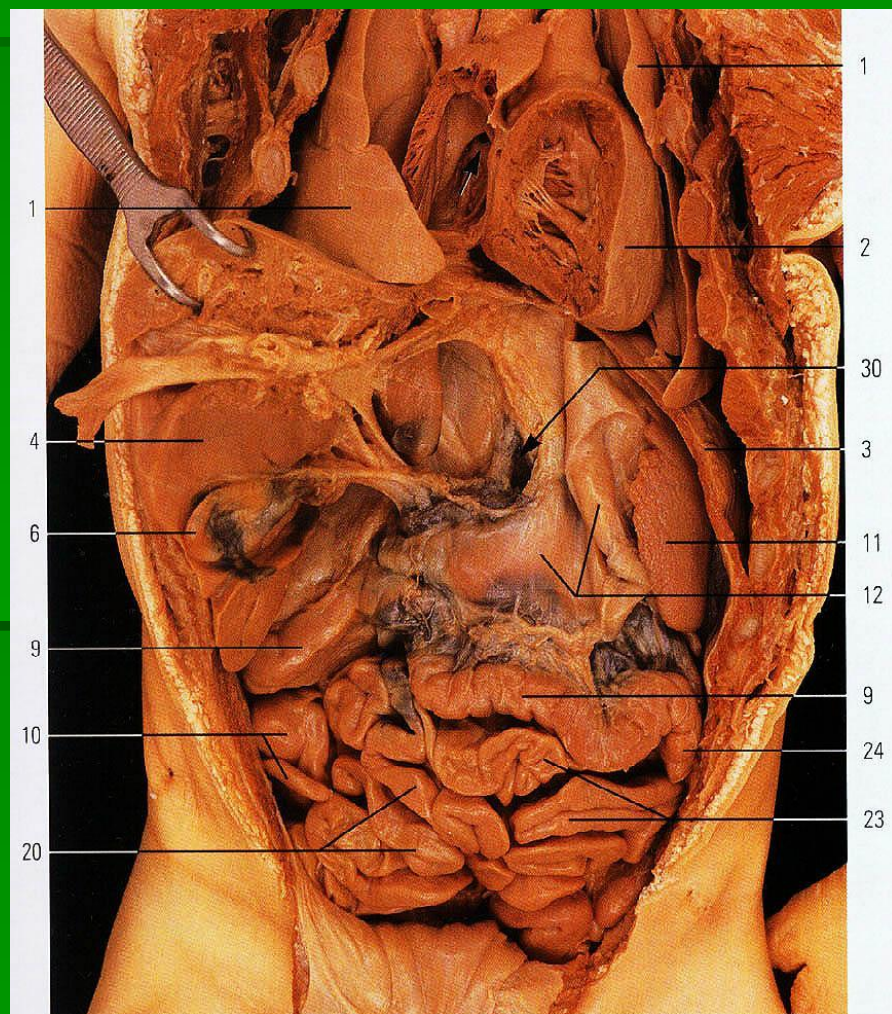
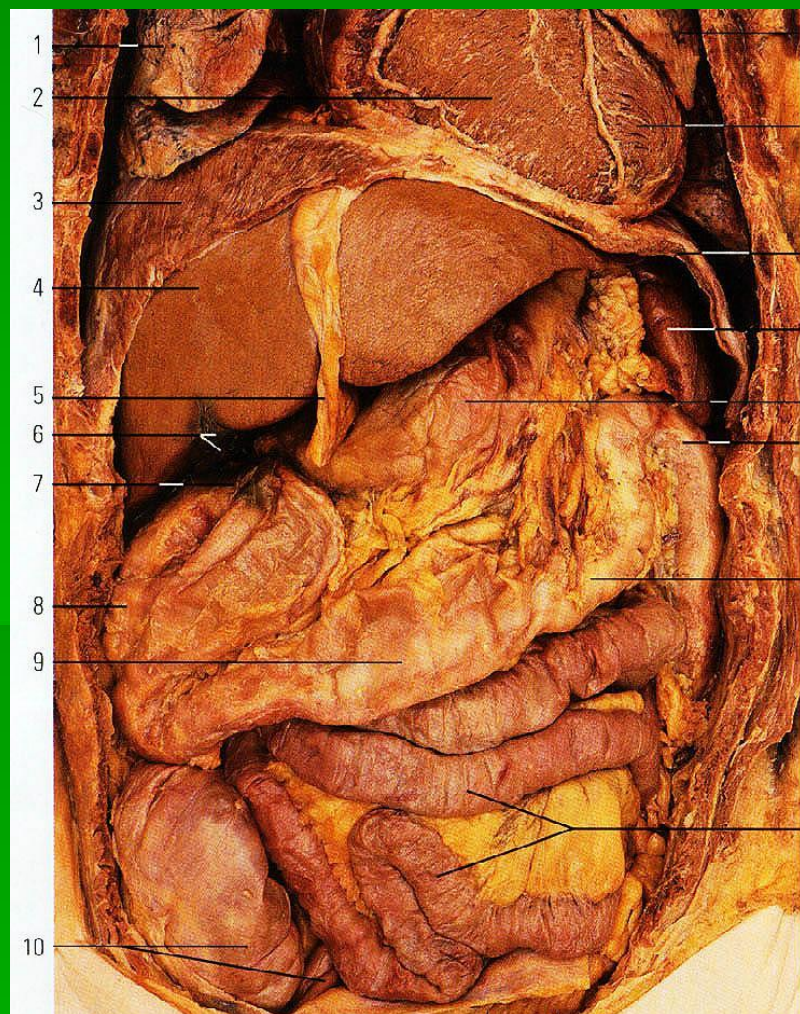
Входной контроль

- Вариант 1. перечислите непарные ветви брюшной аорты
- Вариант 2. перечислите ветви чревного ствола
- Вариант 3. перечислите основные притоки воротной вены (1,2,3)
- Вариант 4. перечислите органы, от которых собирает кровь воротная вена (1,2,3,4,5,6)
- Вариант 5. Как покрыта печень брюшиной?
- Вариант 6. Как покрыт желудок брюшиной?
- Вариант 7. перечислите истинные связки печени(1,2,3)
- Вариант 8. что входит в состав портальной триады (Глиссона)?
- Вариант 9. От какой артерии отходит левая желудочная артерия?
- Вариант 10. на какие ветви делится желудочно-двенадцатиперстная артерия (1,2)?
- Вариант 11. перечислите отделы общего желчного протока
- Вариант 12. перечислите отделы двенадцатиперстной кишки

Брюшная полость, ход брюшины

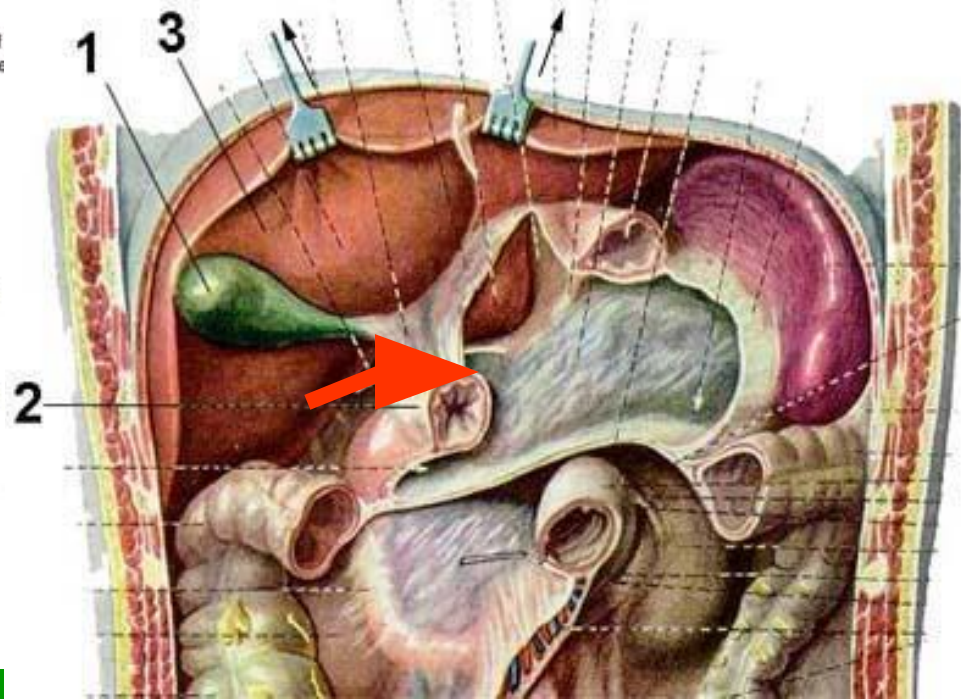
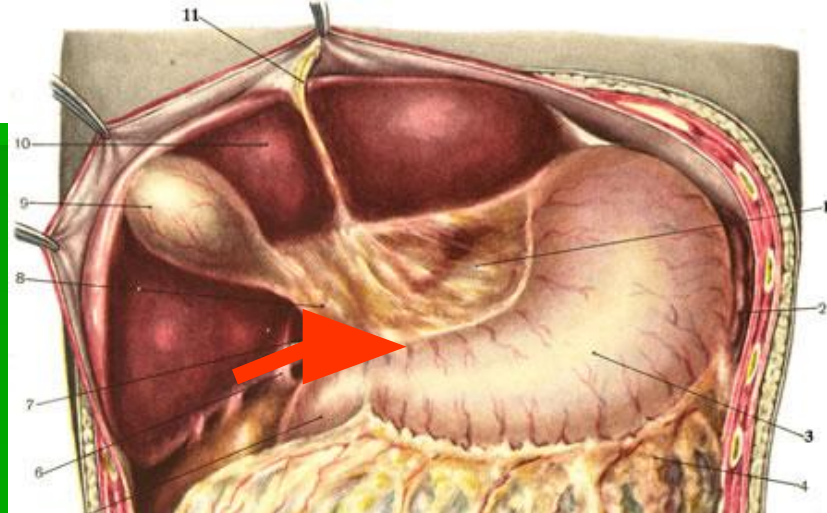
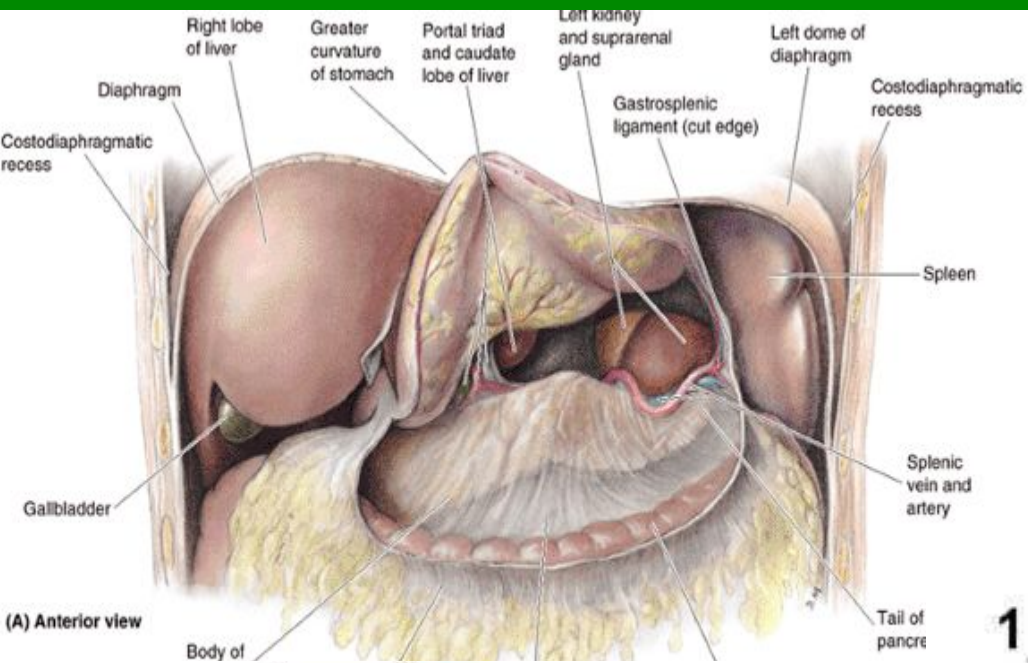
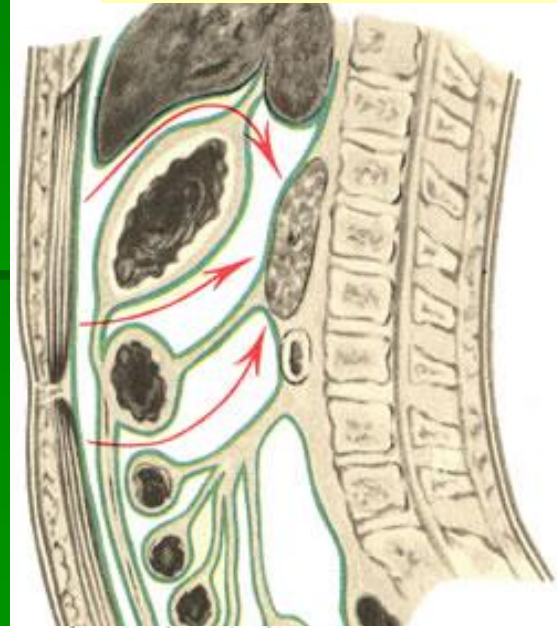


Брюшная полость, сумки верхнего этажа



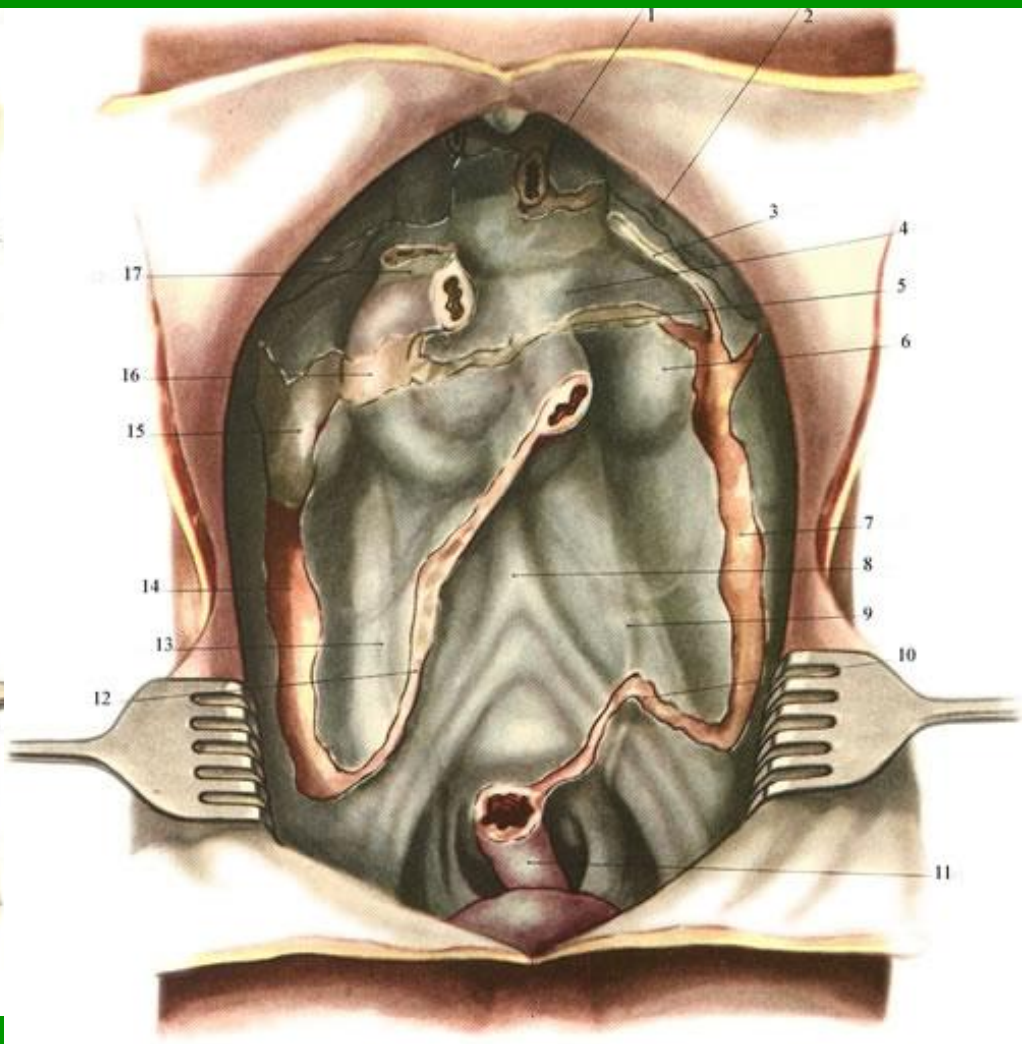
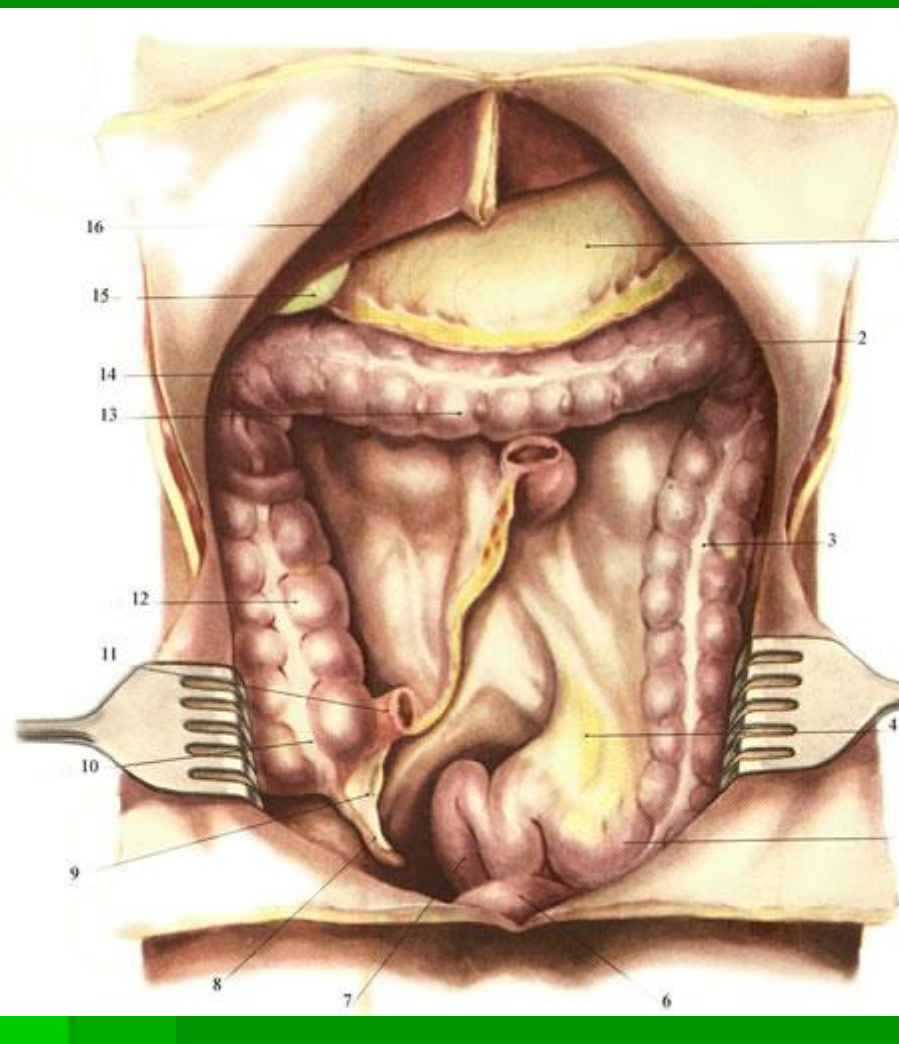
Сальниковая сумка

Доступы в сумку



Сальниковое отверстие

Брюшная полость, ход брюшины, Каналы, пазухи,



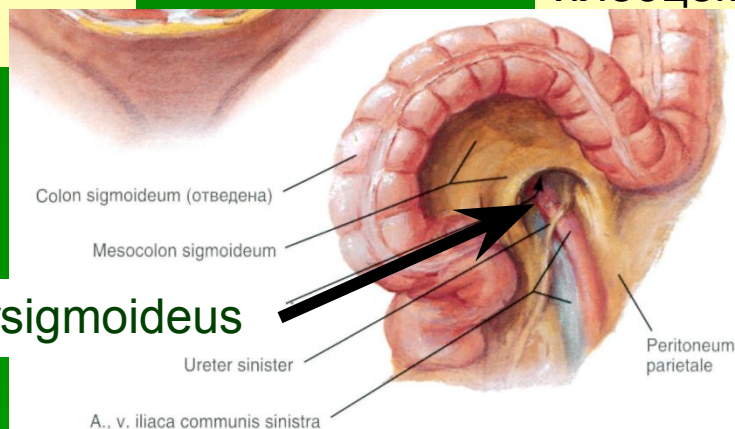
Карманы брюшины



Карман в области дуоденоеюнального перехода



Карманы в области илеоцекального перехода

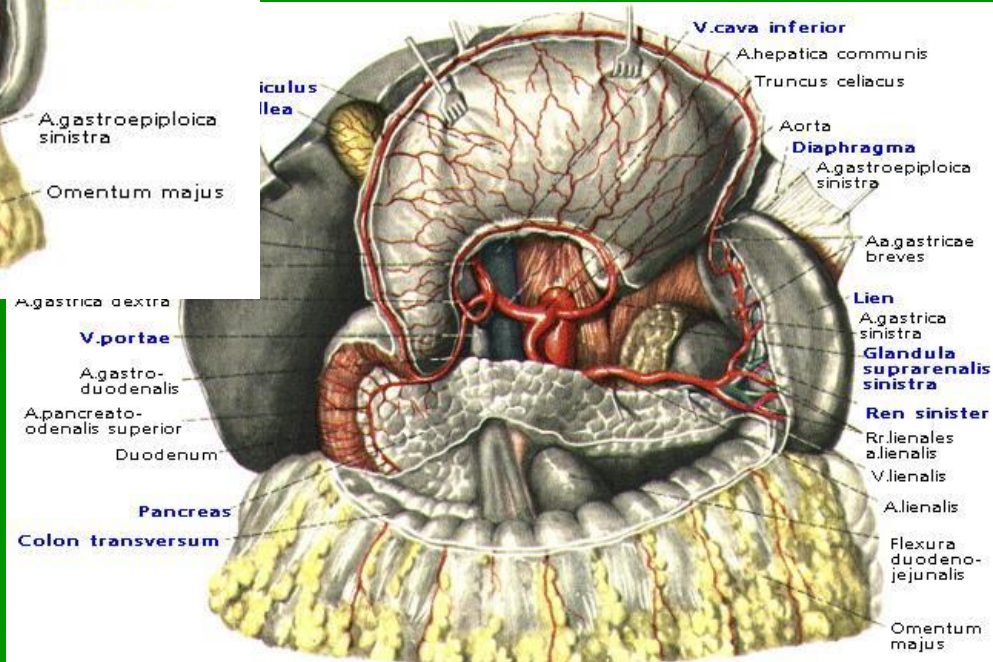
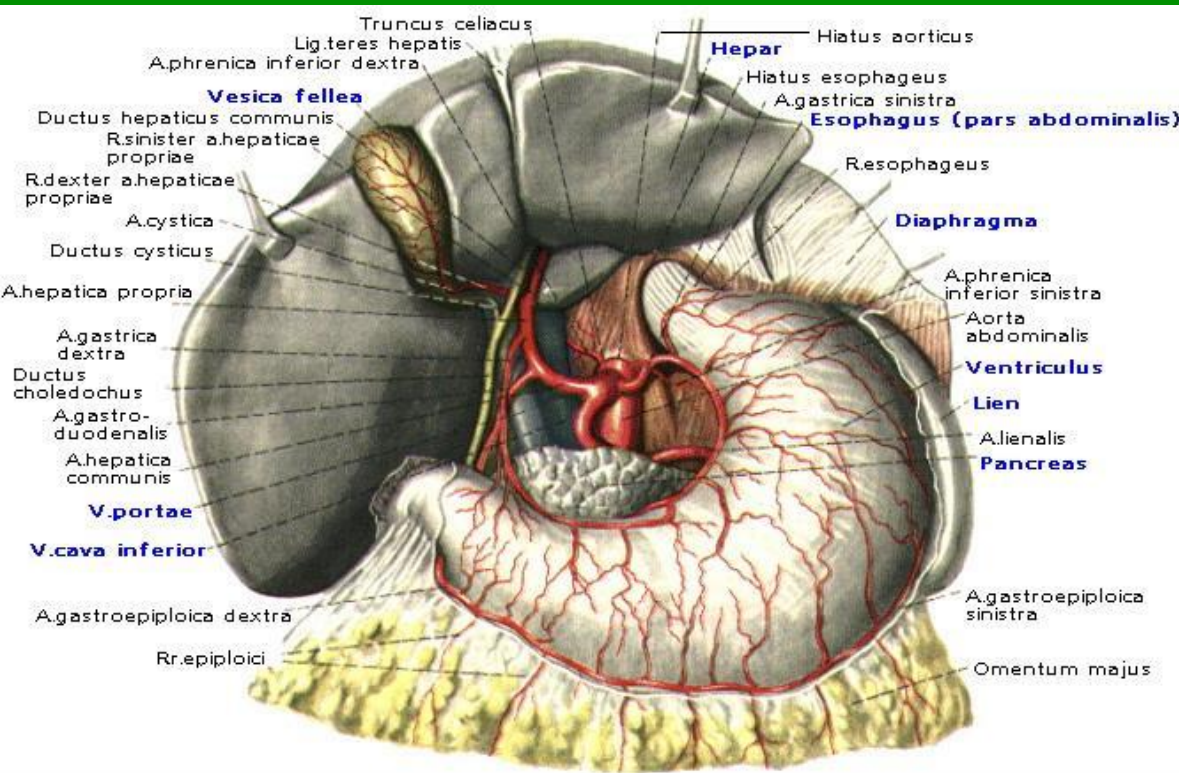


Recessus intersigmoideus

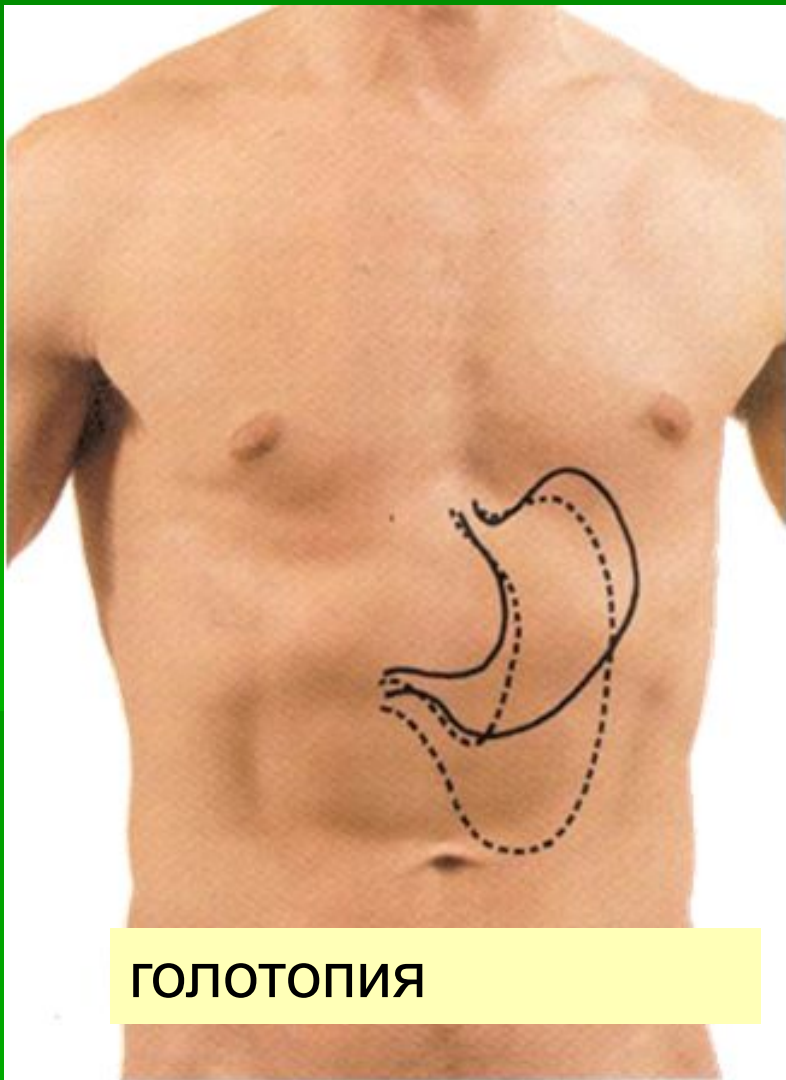
План изучения органов брюшной полости

1. Голотопия
2. Отделы
3. Отношение к брюшине, связки
4. Синтопия
5. Скелетотопия
6. Васкуляризация и венозный отток
7. Иннервация
8. Лимфатический отток

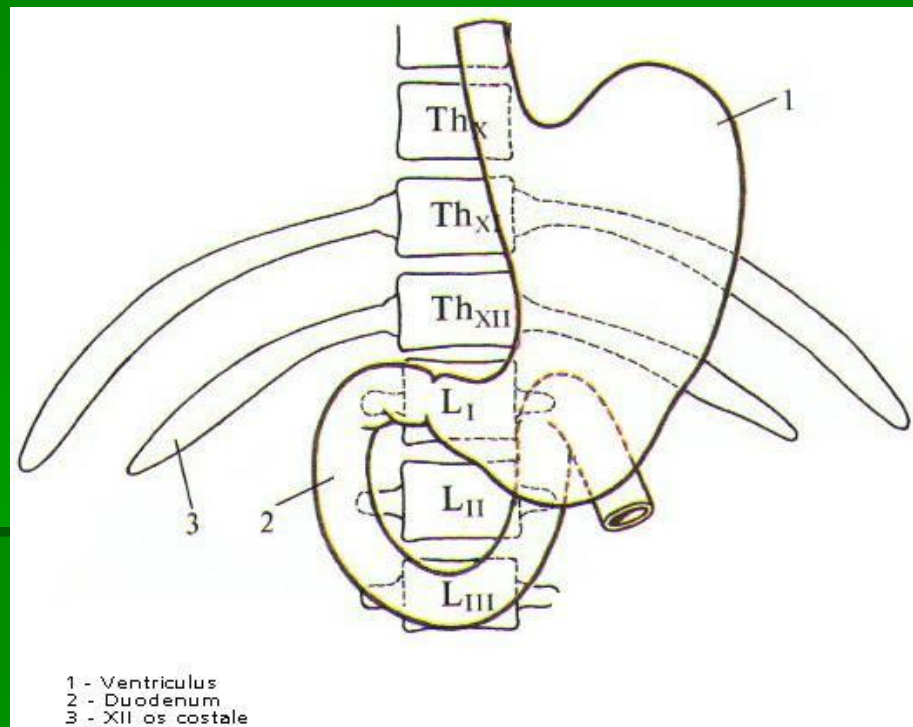
Топография органов верхнего этажа, желудок, чревный ствол



Топография желудка



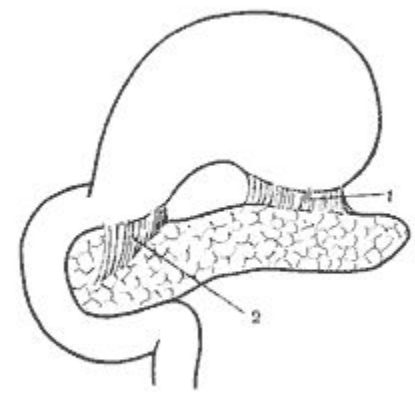
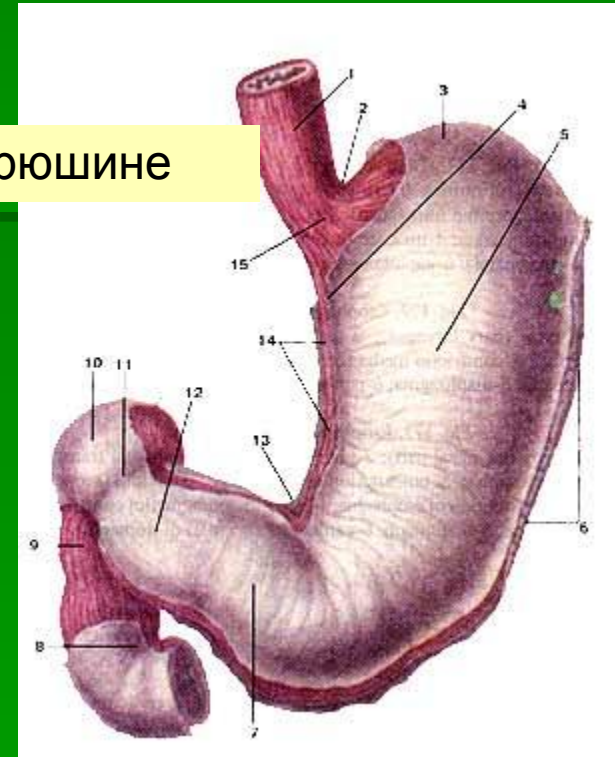
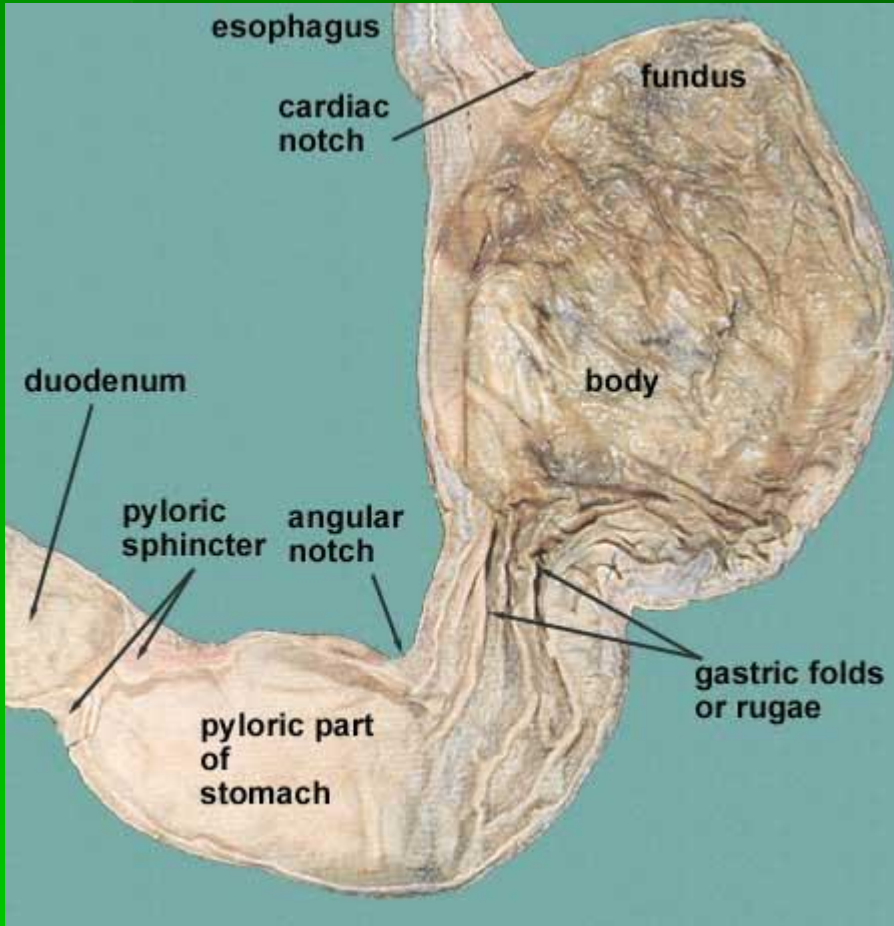
ГОЛОТОПИЯ



СКЕЛЕТОПИЯ

Топография желудка

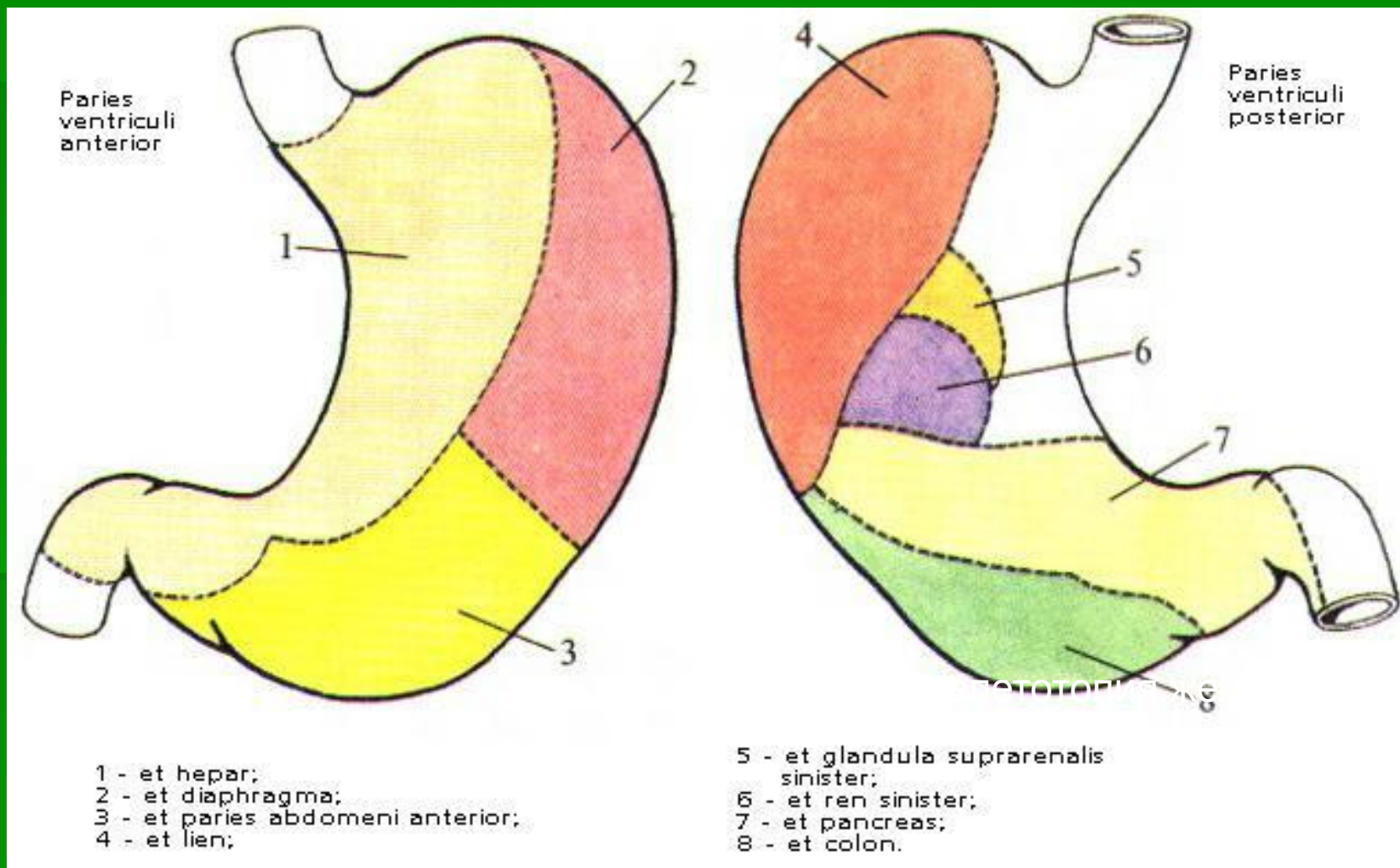
Отношение к брюшине



Отделы желудка

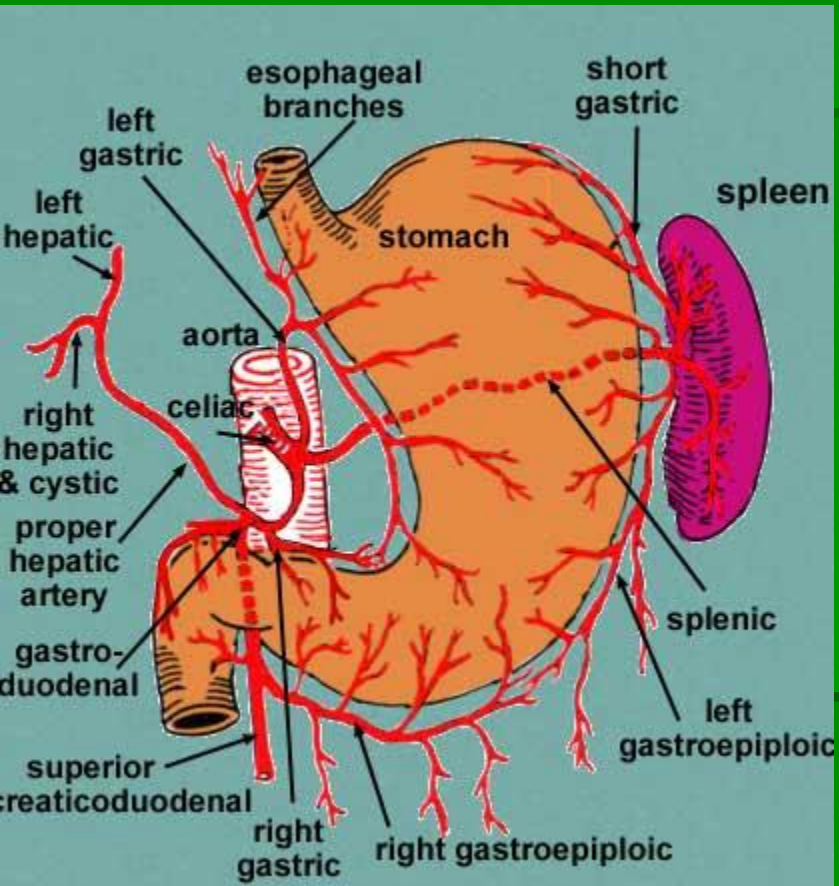
Связки желудка

Топография желудка

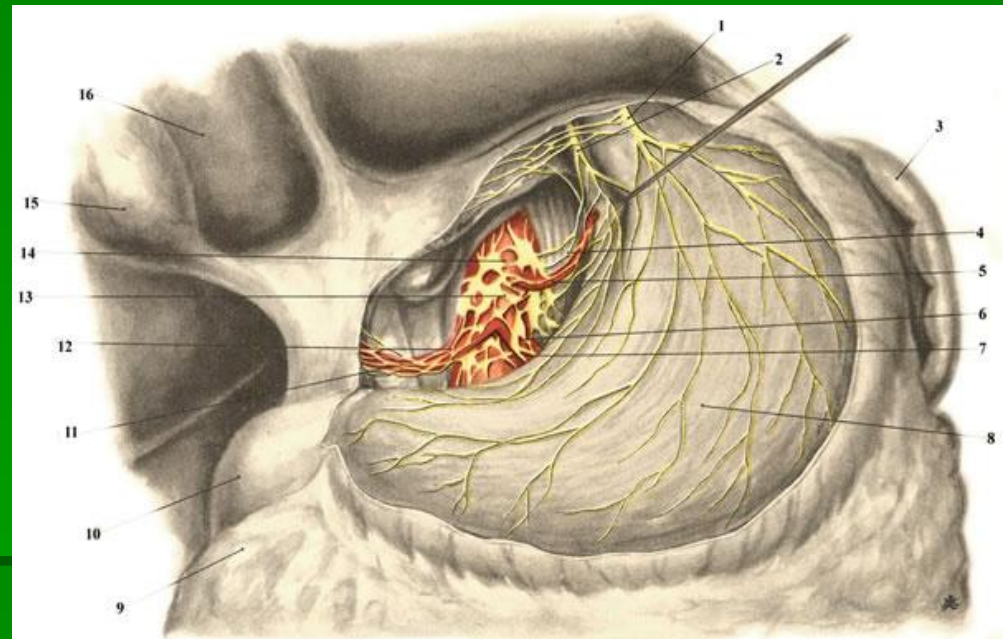


Синтопические поля

Топография желудка



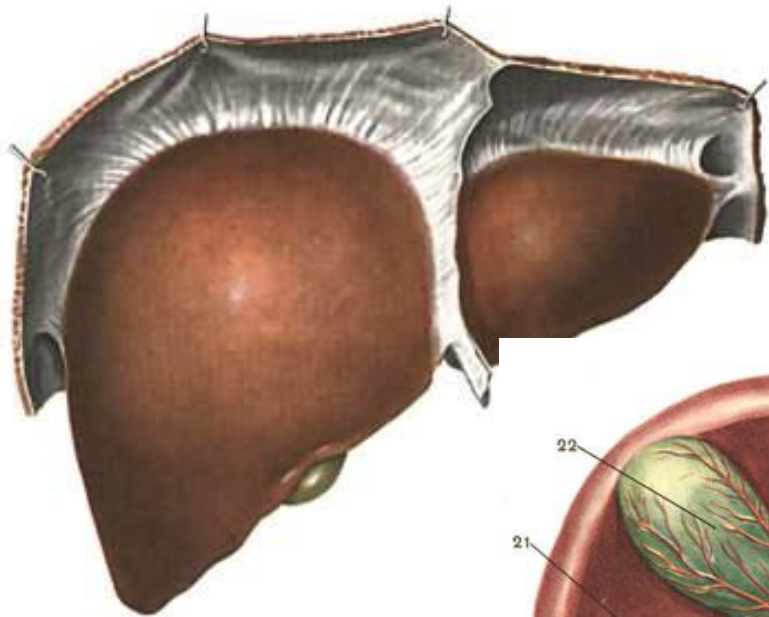
васкуляризация



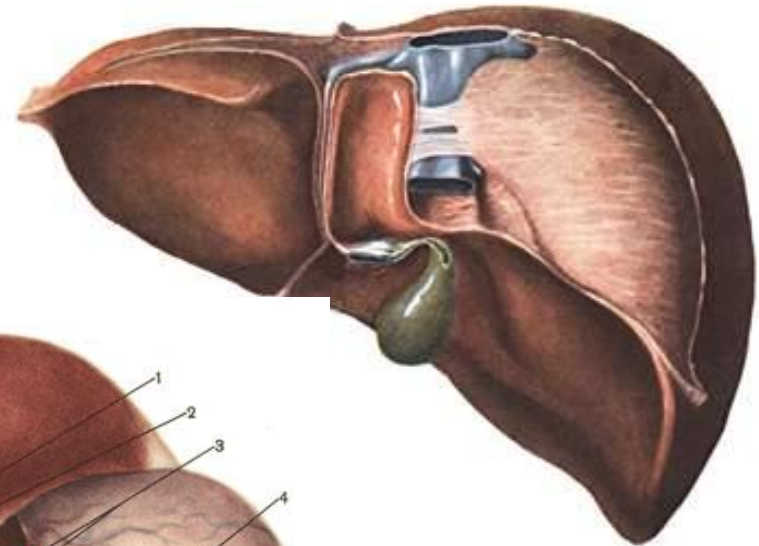
Иннервация желудка

Топография печени

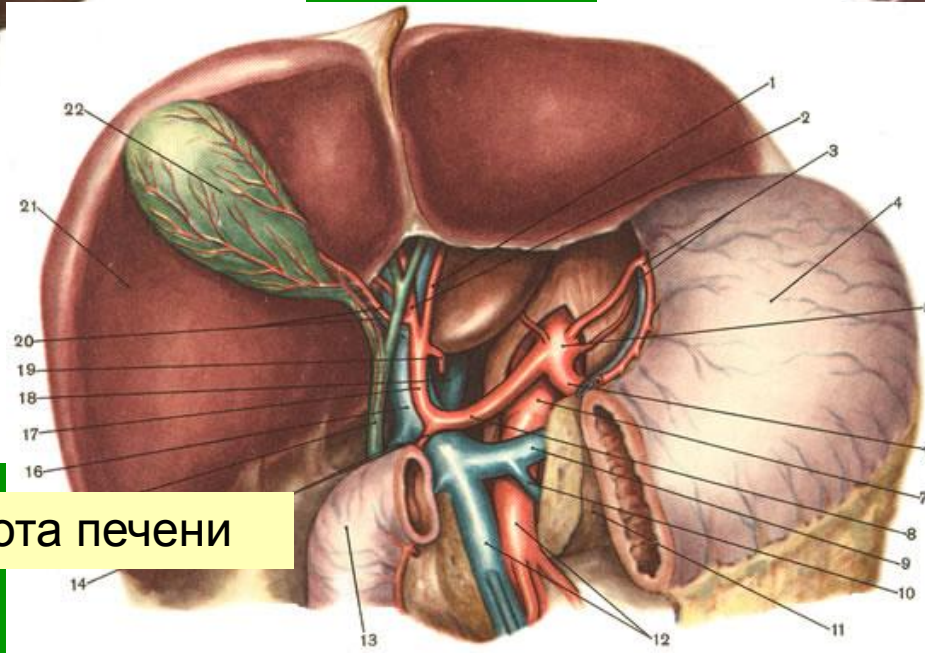
Связки печени



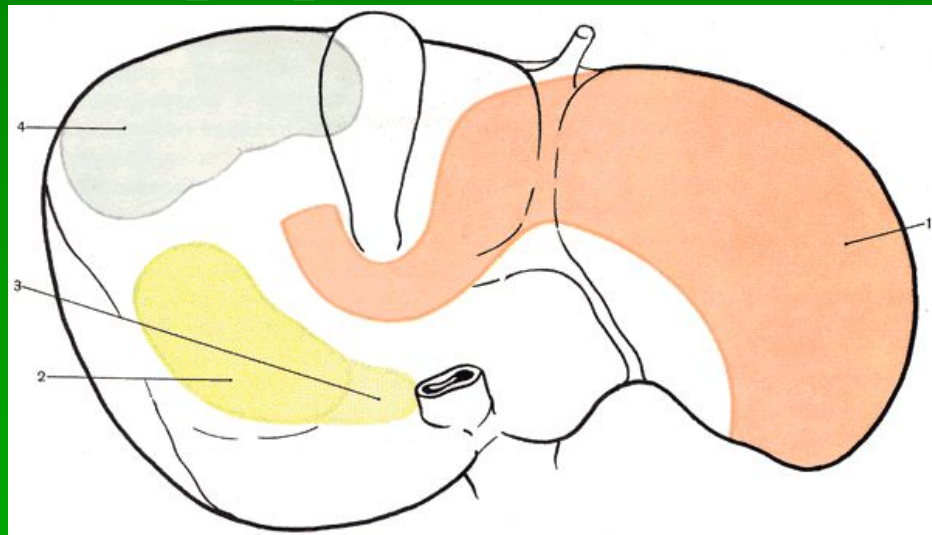
Внебрюшинное поле печени



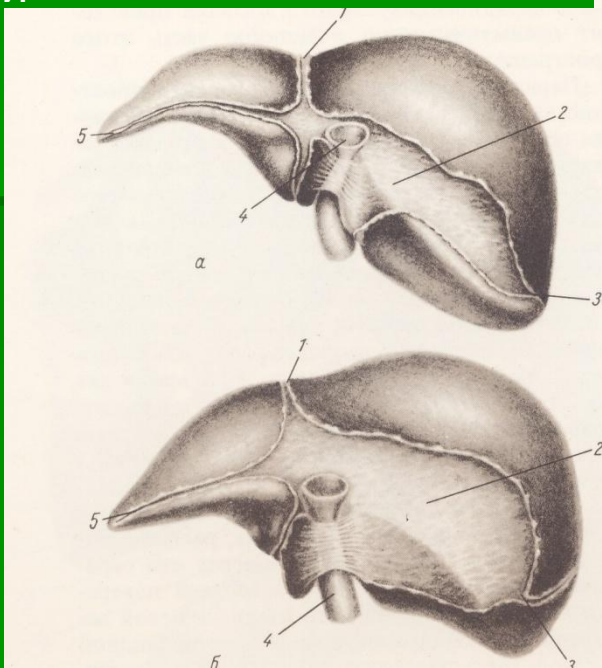
Ворота печени



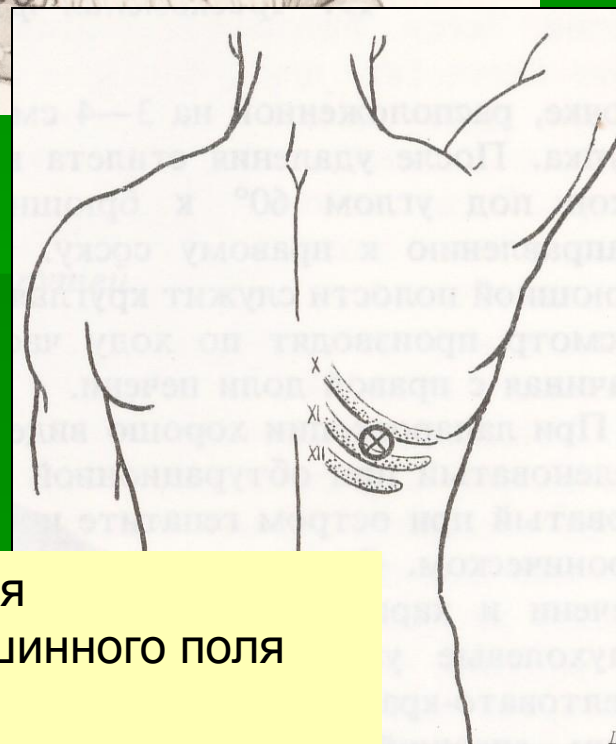
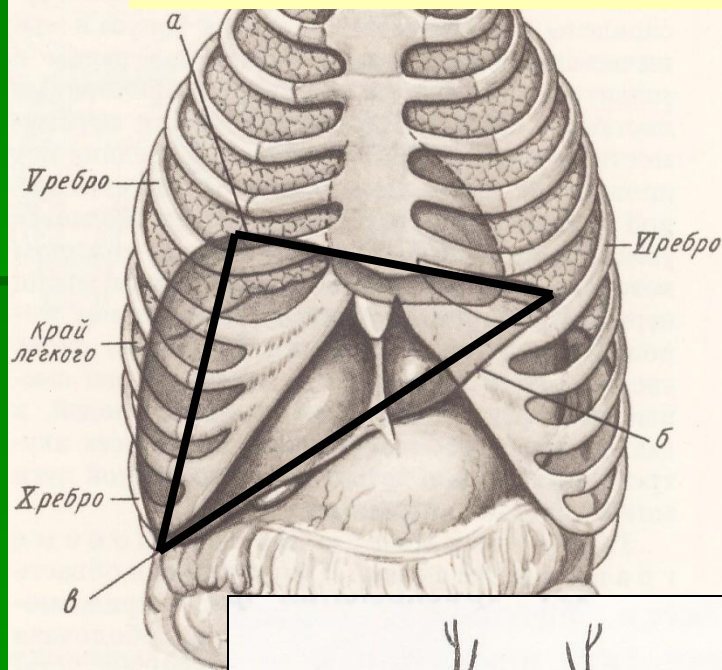
Топография печени



Синтопия печени

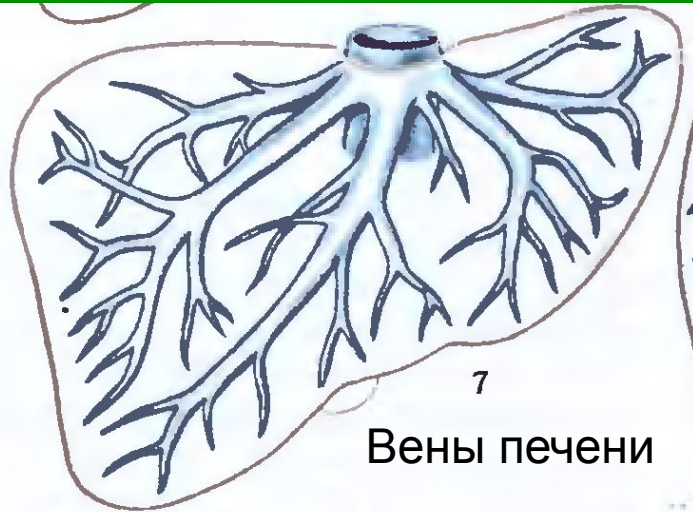


Скелетотопия печени

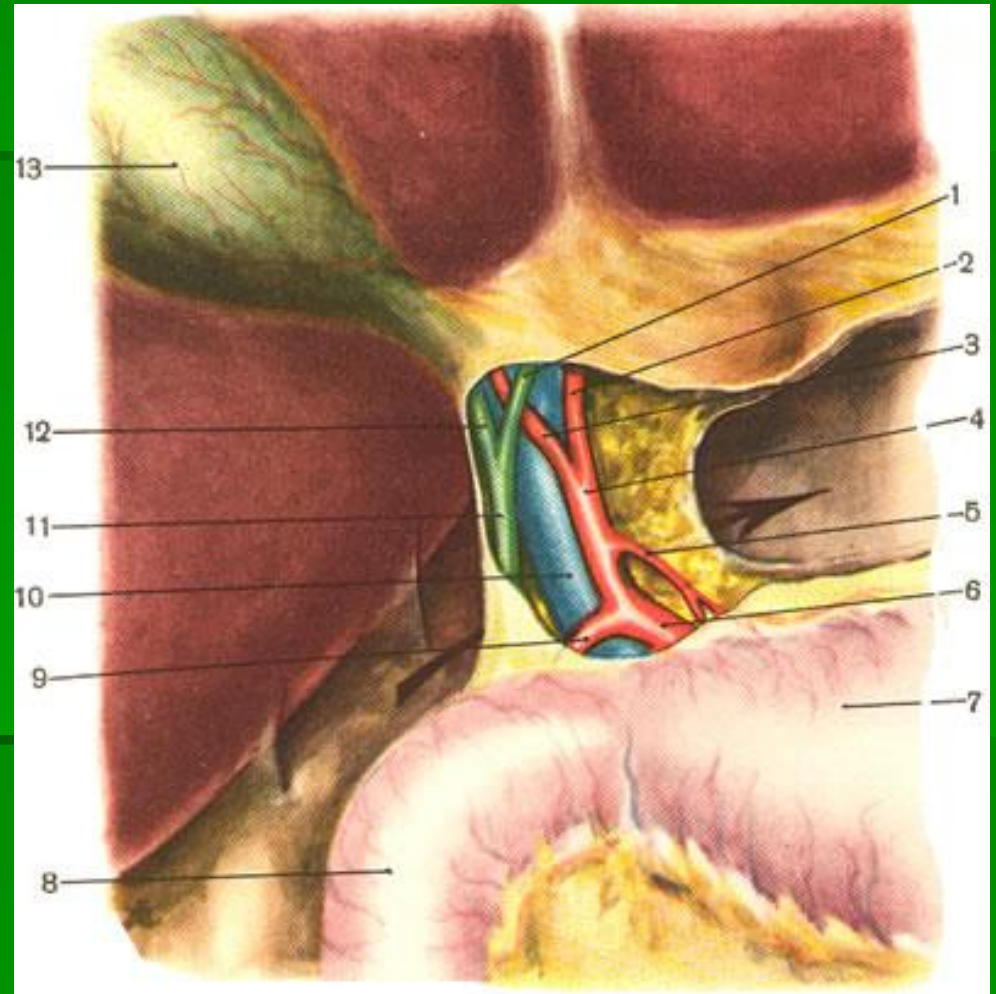


Проекция
внебрюшинного поля
печени

Топография печени

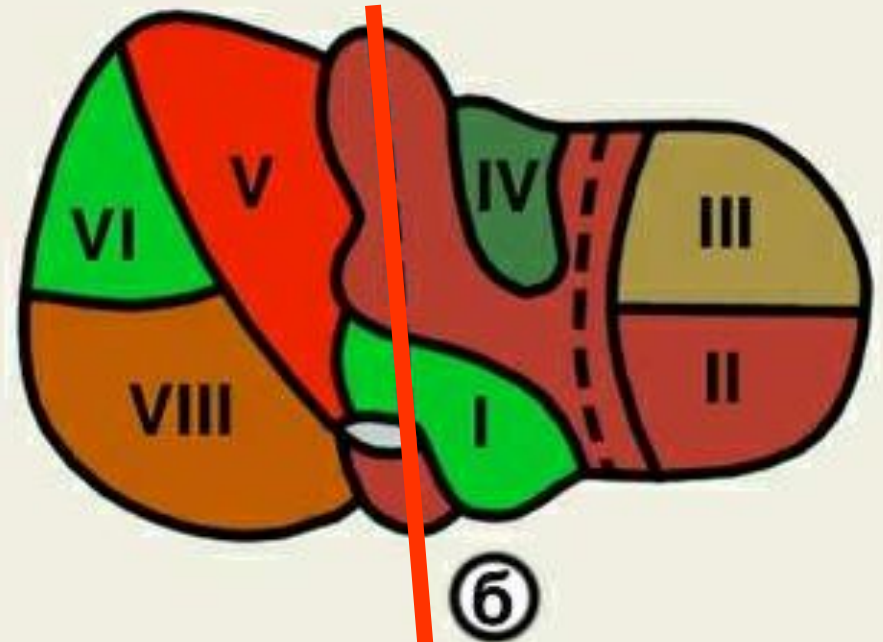
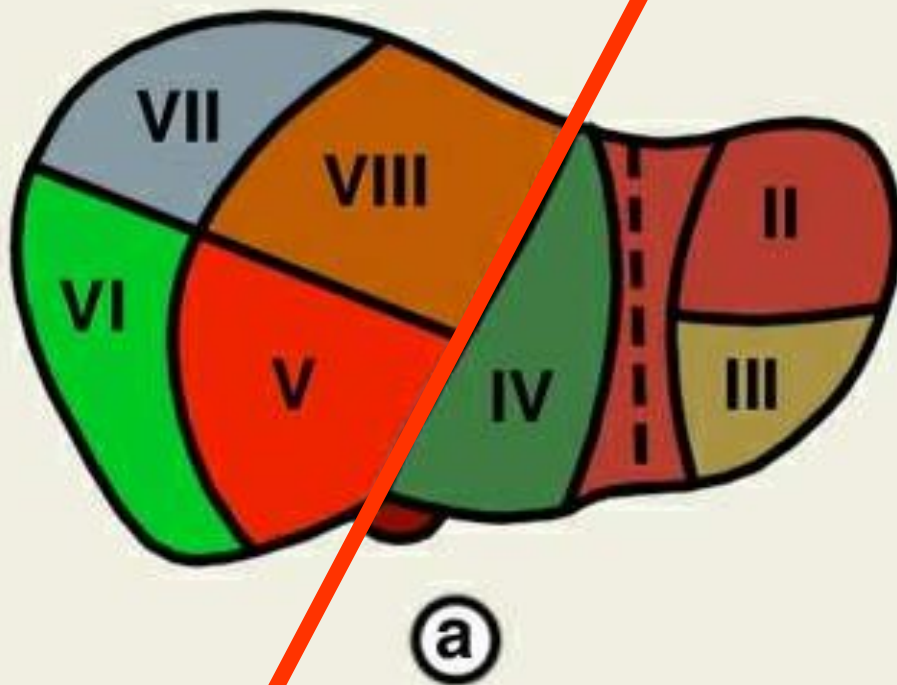


Взаимоотношения
воротной вены
печеночных вен



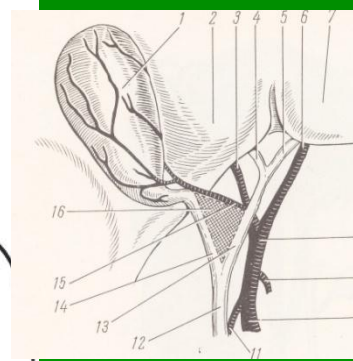
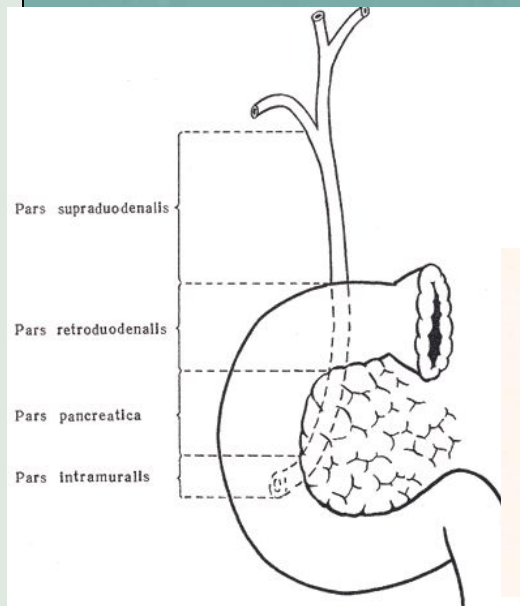
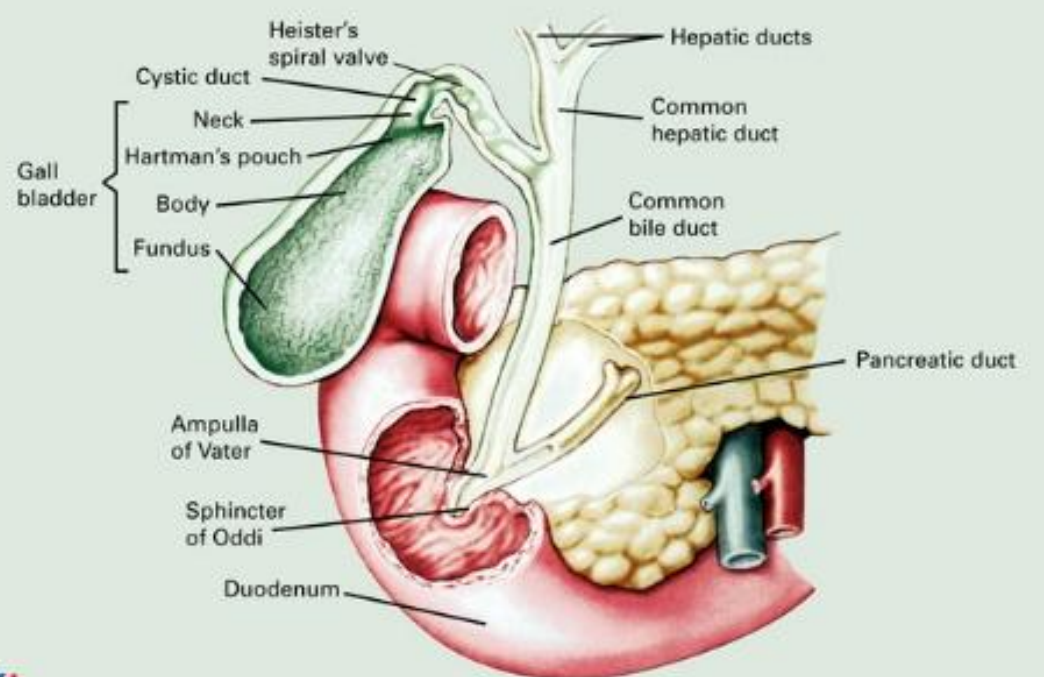
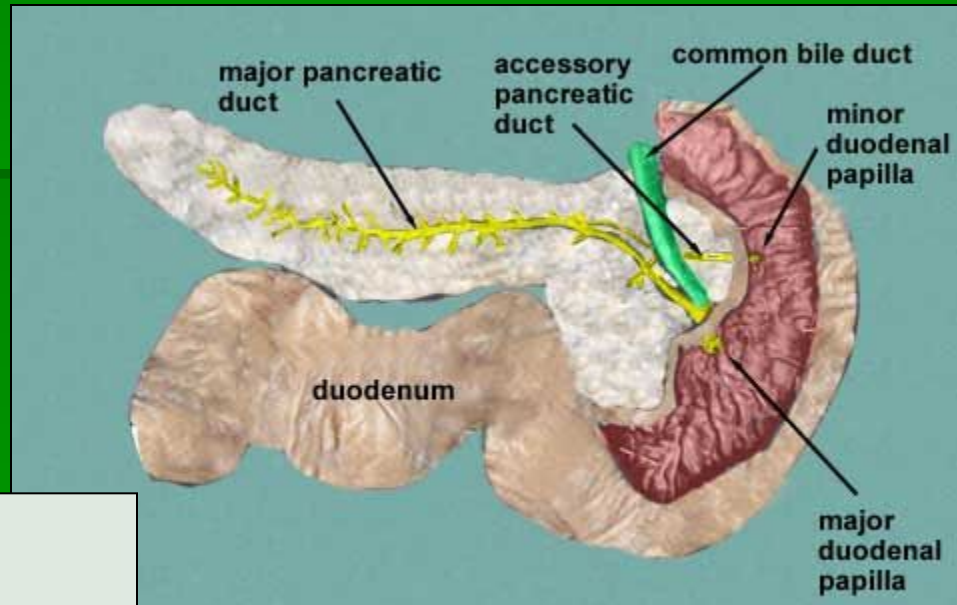
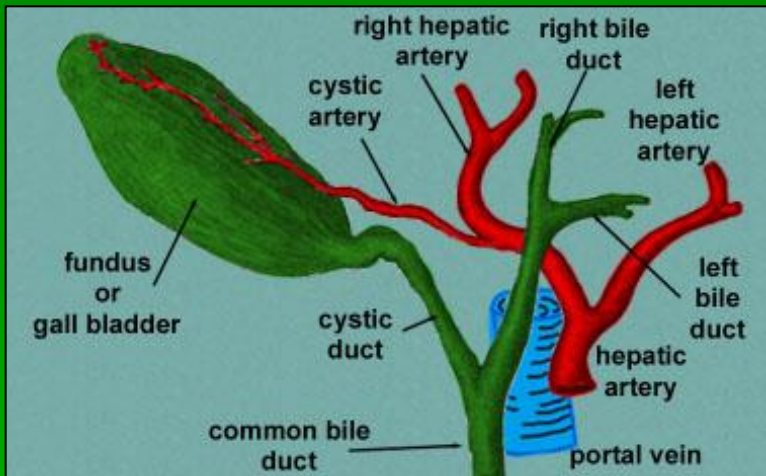
Портальная триада Глиссона в печеночно-
двенадцатиперстной связке

Сегменты печени по Куино



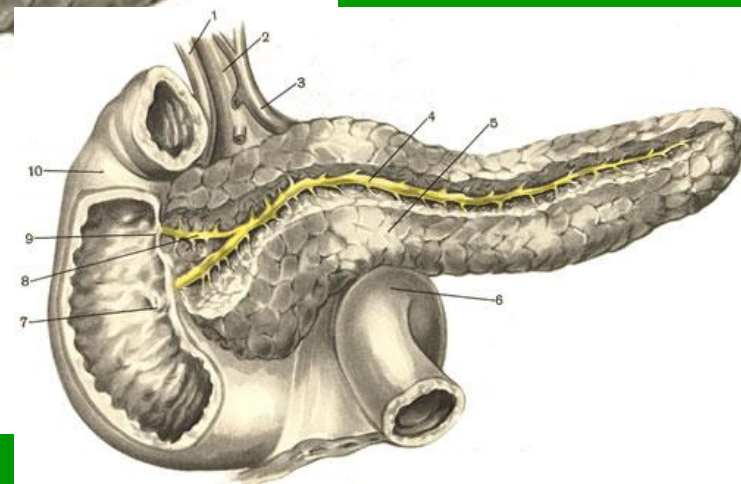
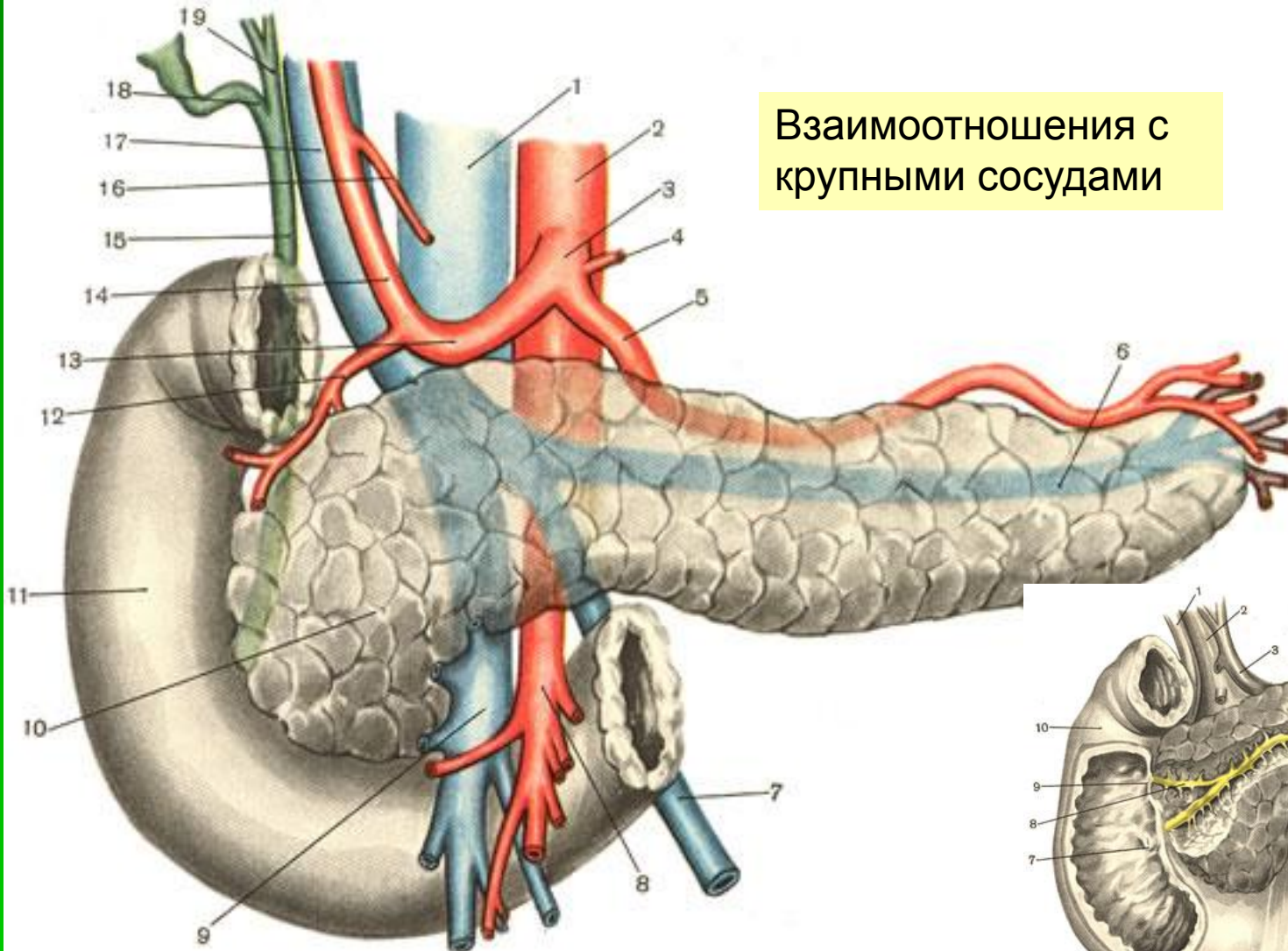
Центральная портальная щель-ось печени

Топография желчных протоков

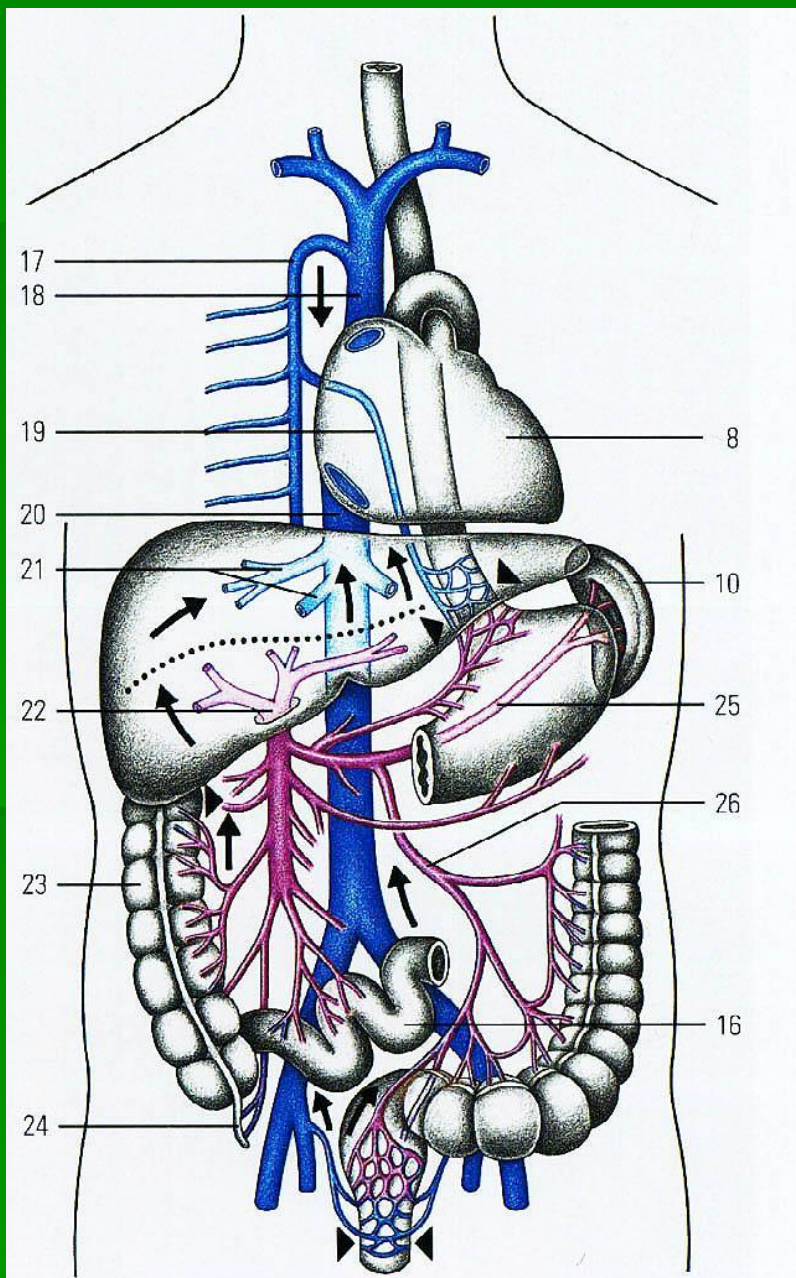


Топография двенадцатиперстной кишки и поджелудочной железы

Взаимоотношения с крупными сосудами

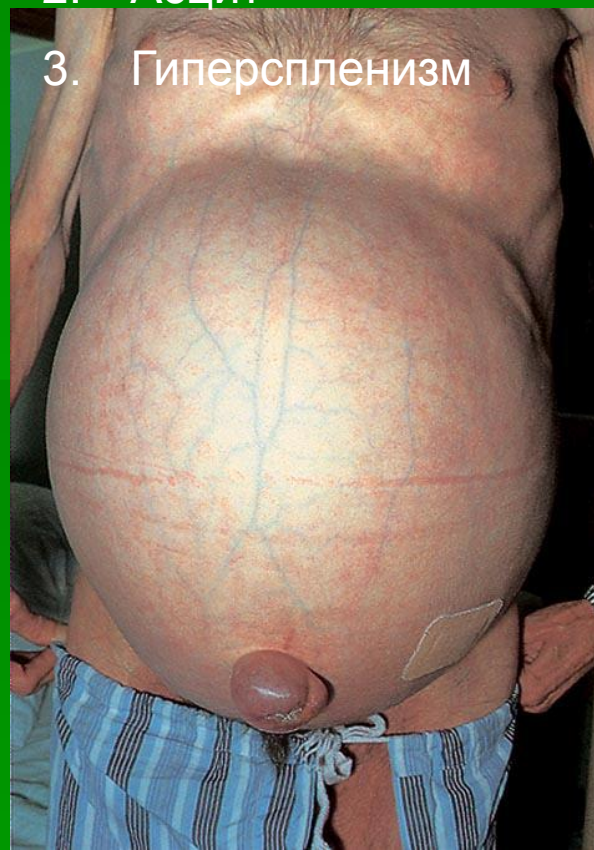


Топография воротной вены

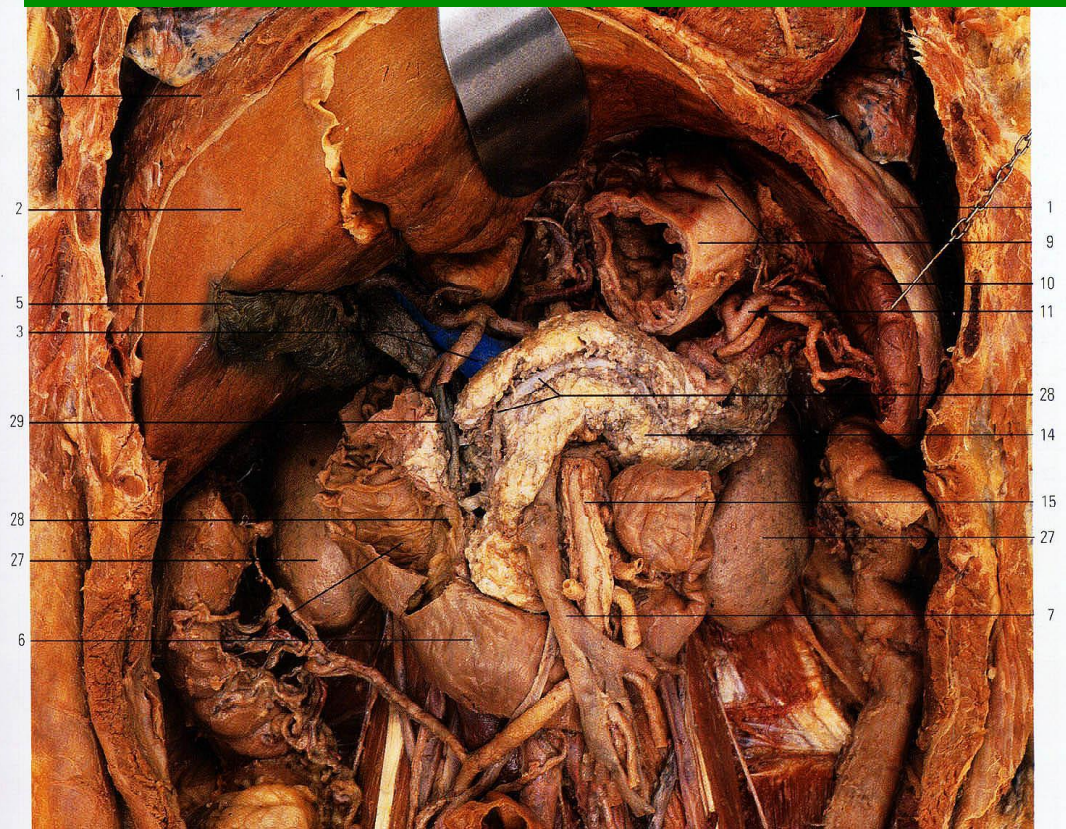
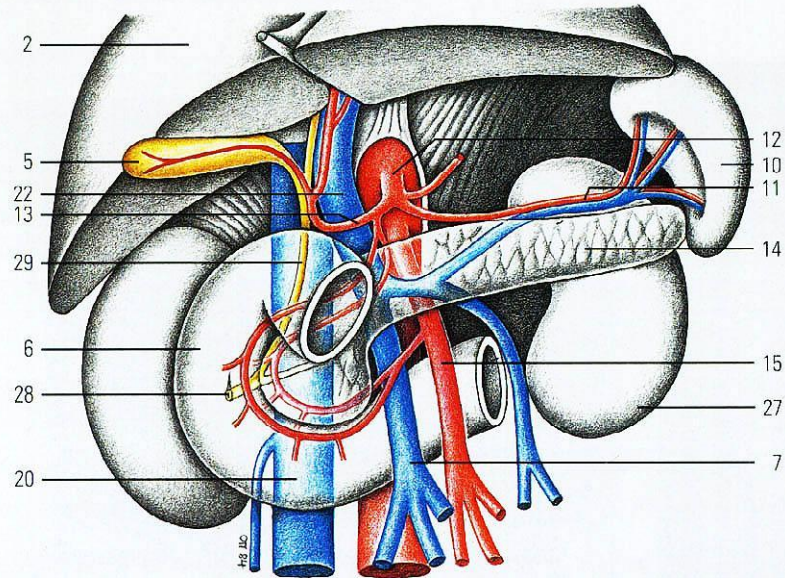


Синдром портальной гипертензии

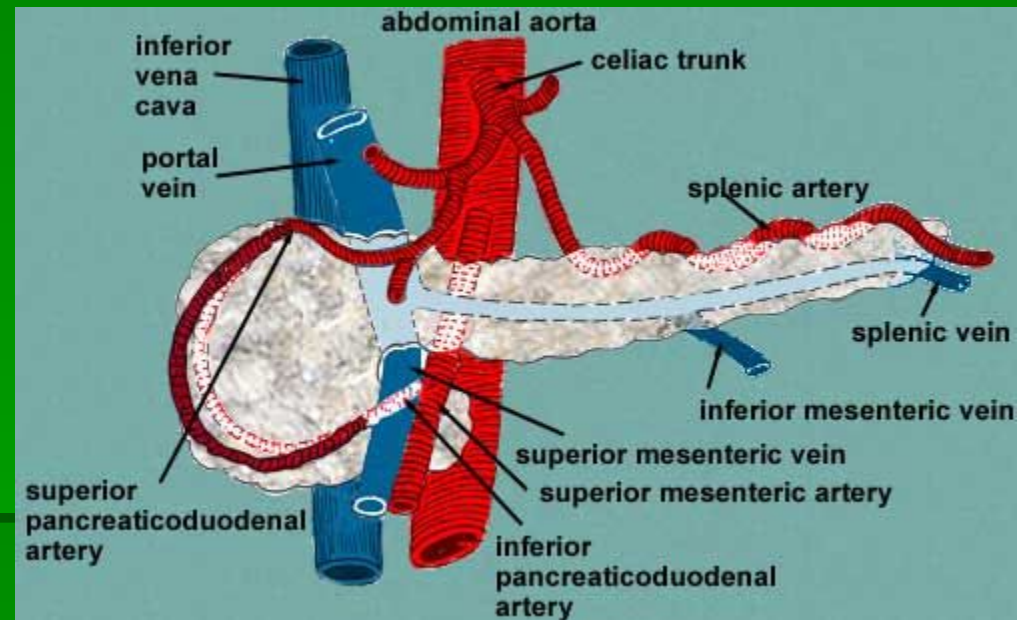
1. Патологические коллатерали (голова медузы, пищеводный варикоз, геморрой)
2. Асцит
3. Гиперспленизм



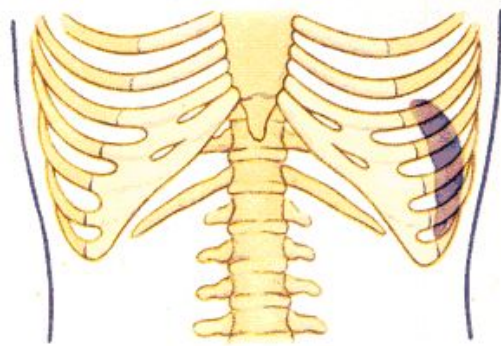
Взаимоотношения крупных сосудов, органов и желчных протоков



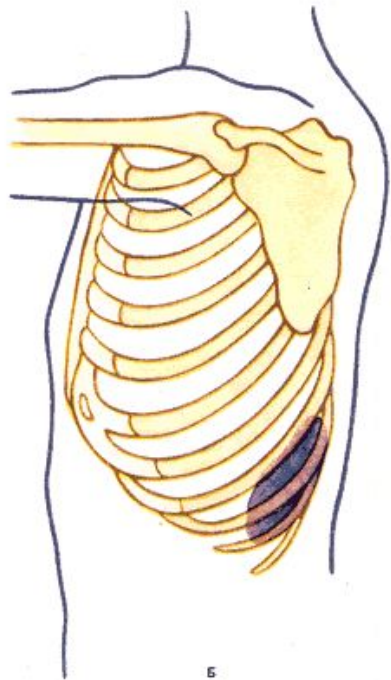
Топография чревного ствола



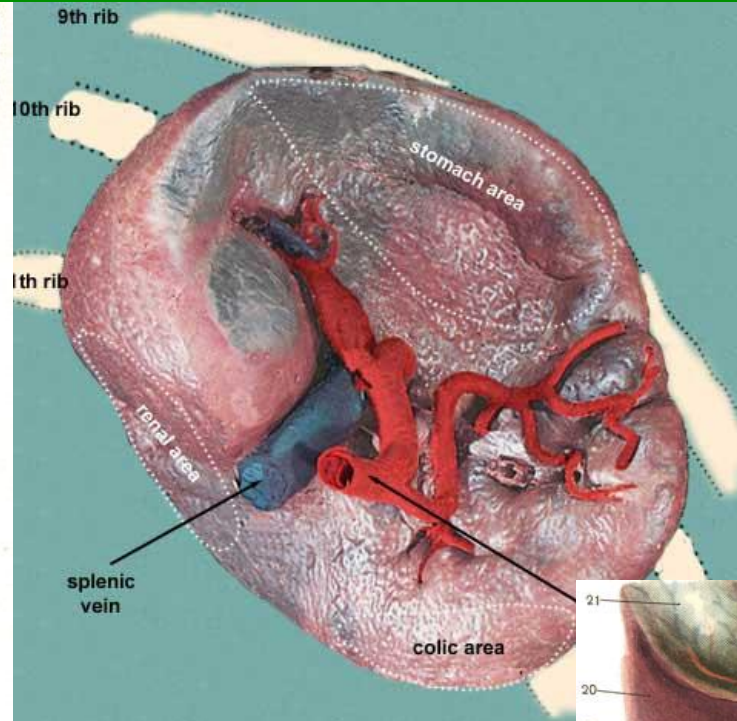
Топография селезенки



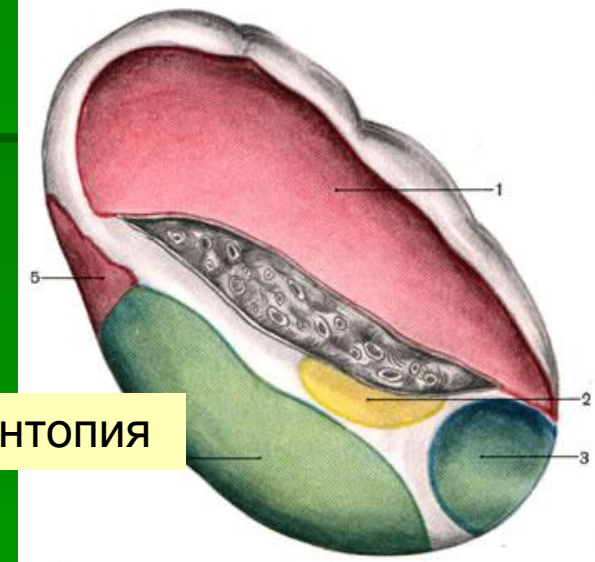
A



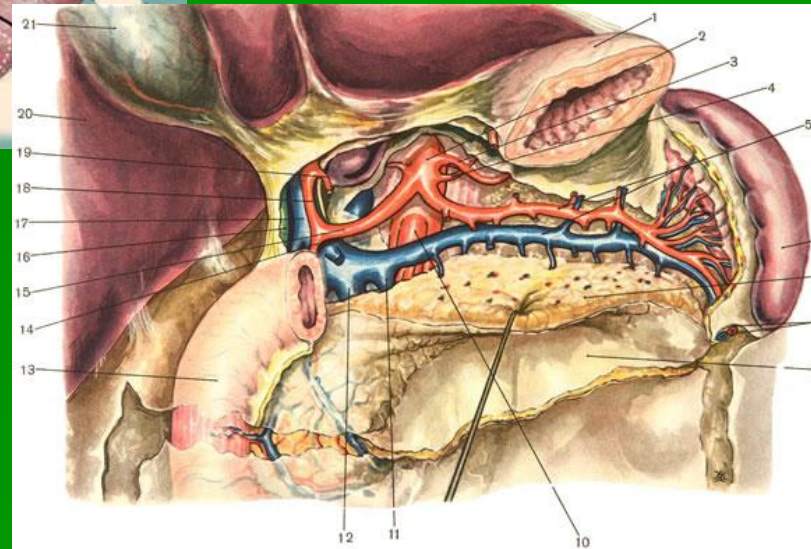
Б



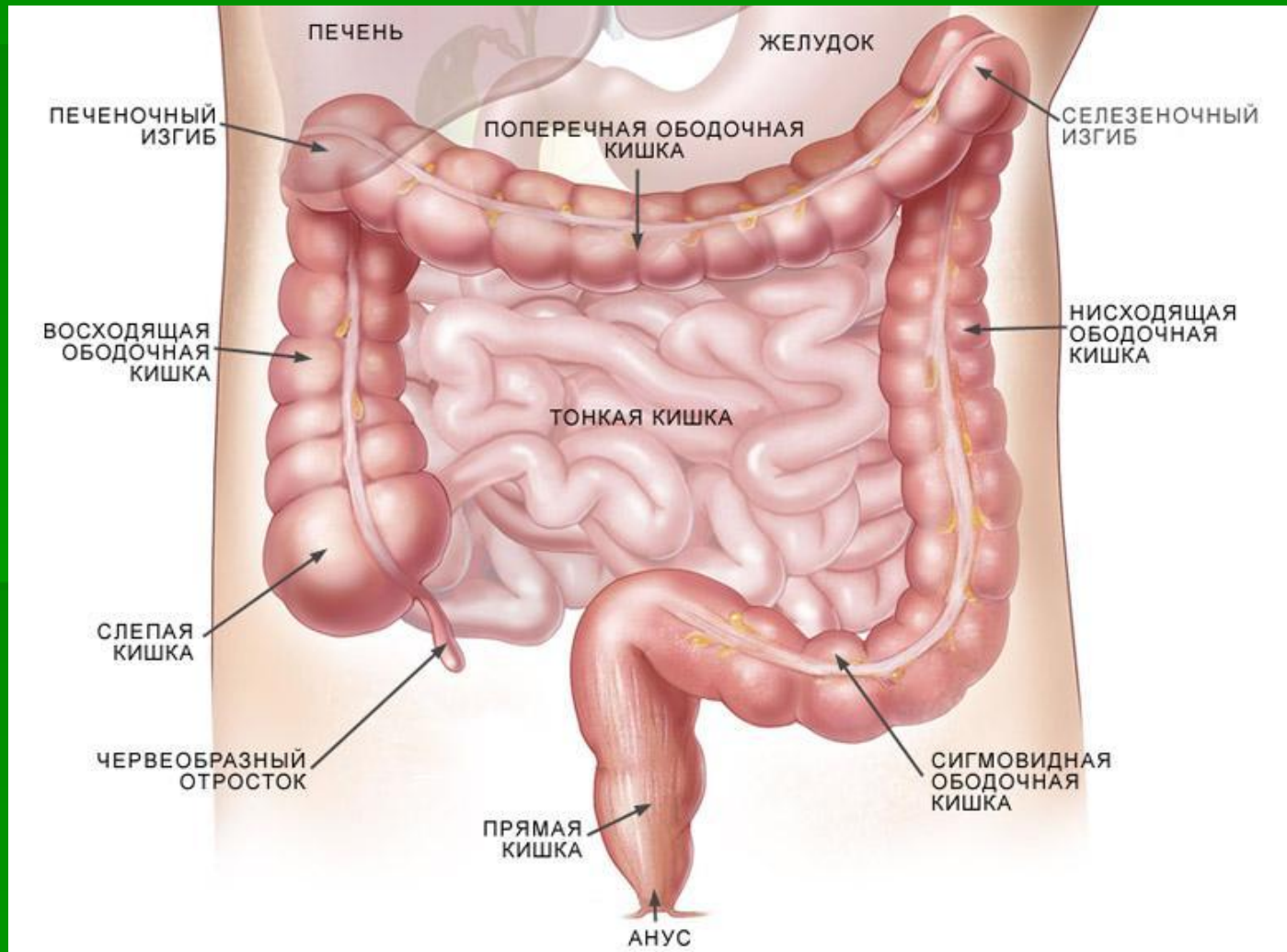
Ворота селезенки и скелетотопия



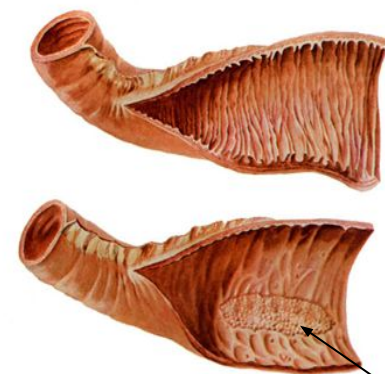
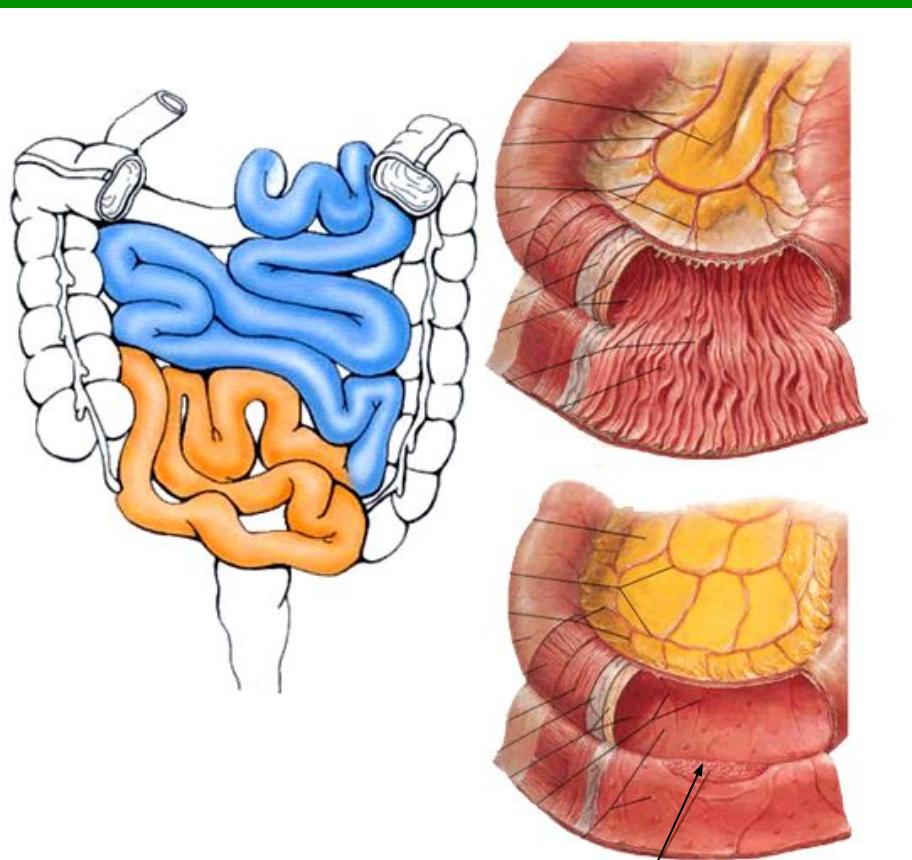
СИНТОПИЯ



Нижний этаж брюшной полости



Отличительные признаки различных отделов тонкой кишки

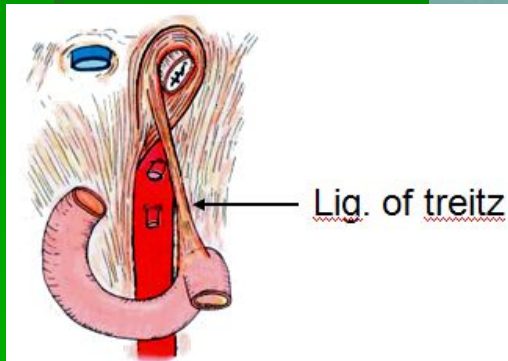


• Jejunum

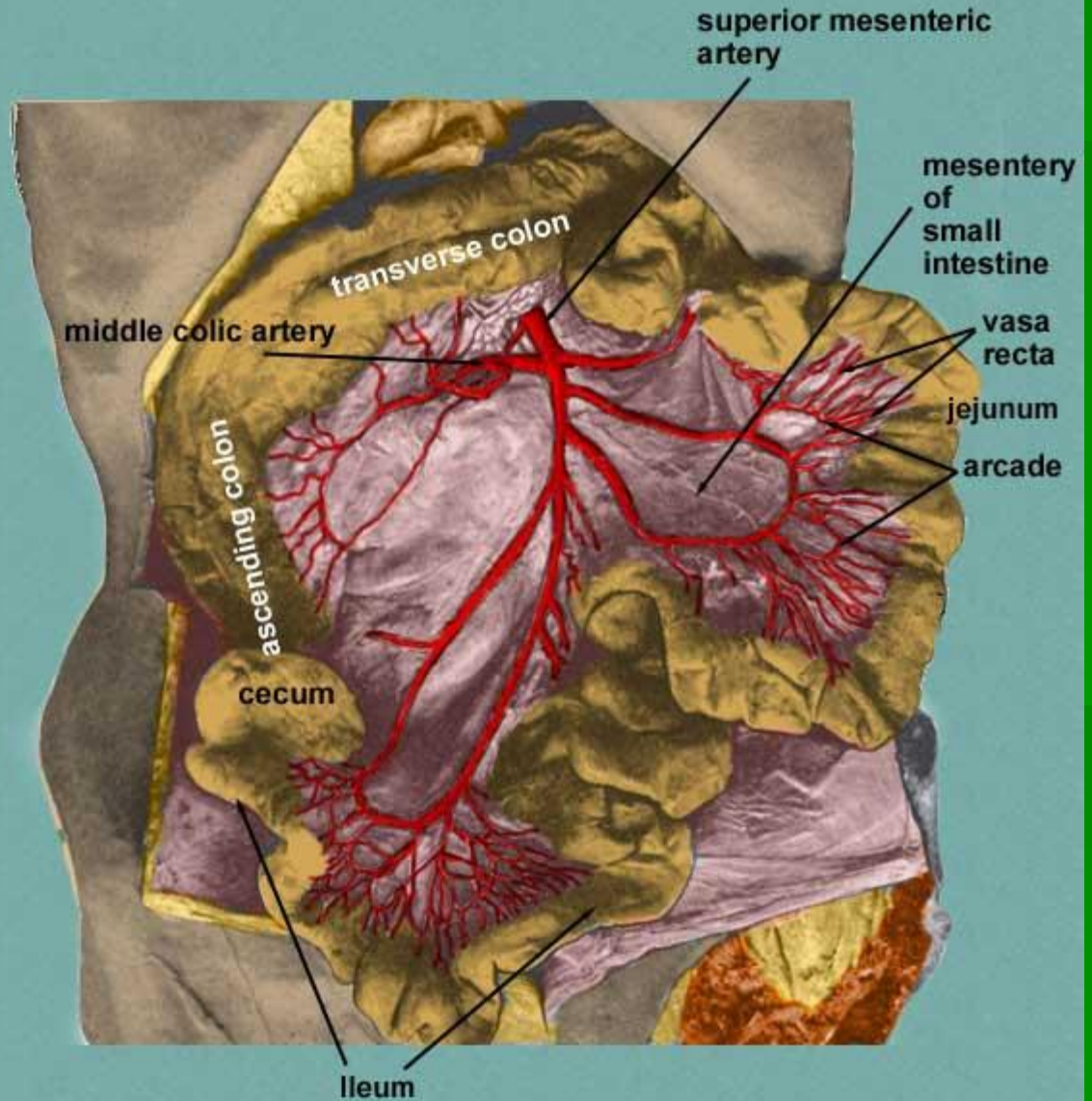
• Ileum

Пейеровы бляшки

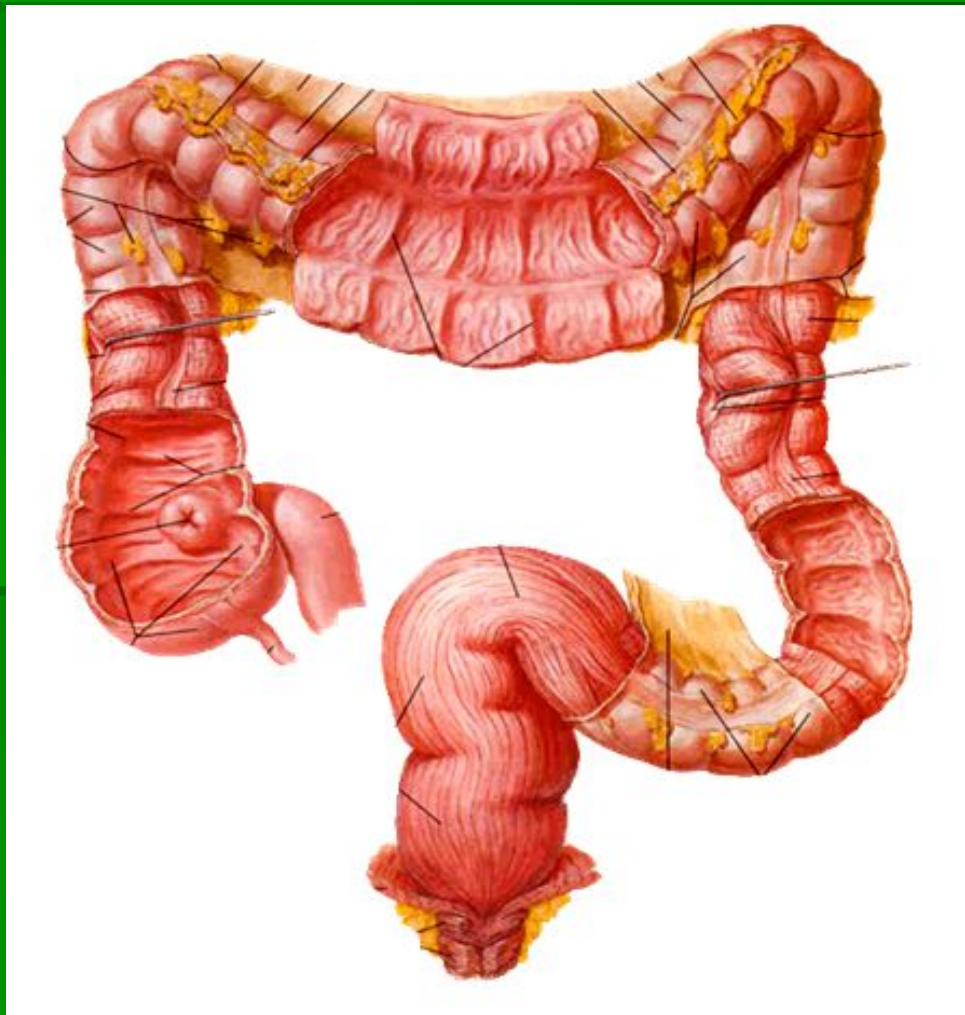
Топография тонкой кишки



Связка Трейтца



Топография толстой кишки: отличительные признаки различных отделов

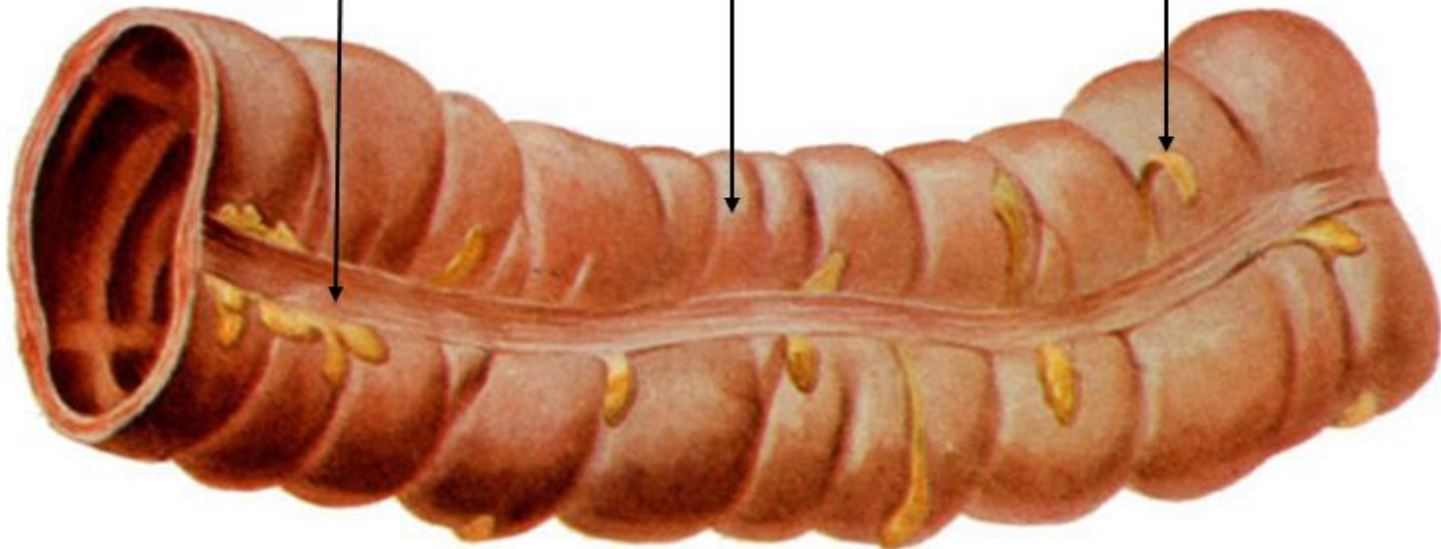


Отличительные признаки толстой кишки

- Colic band

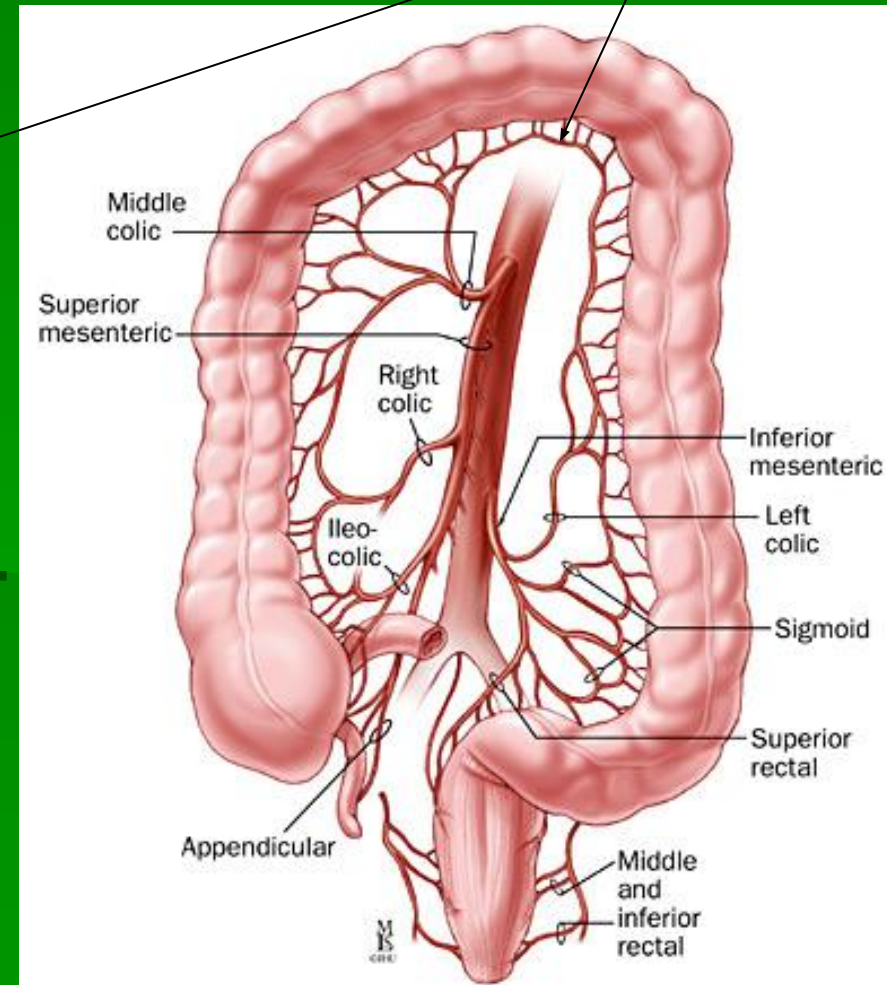
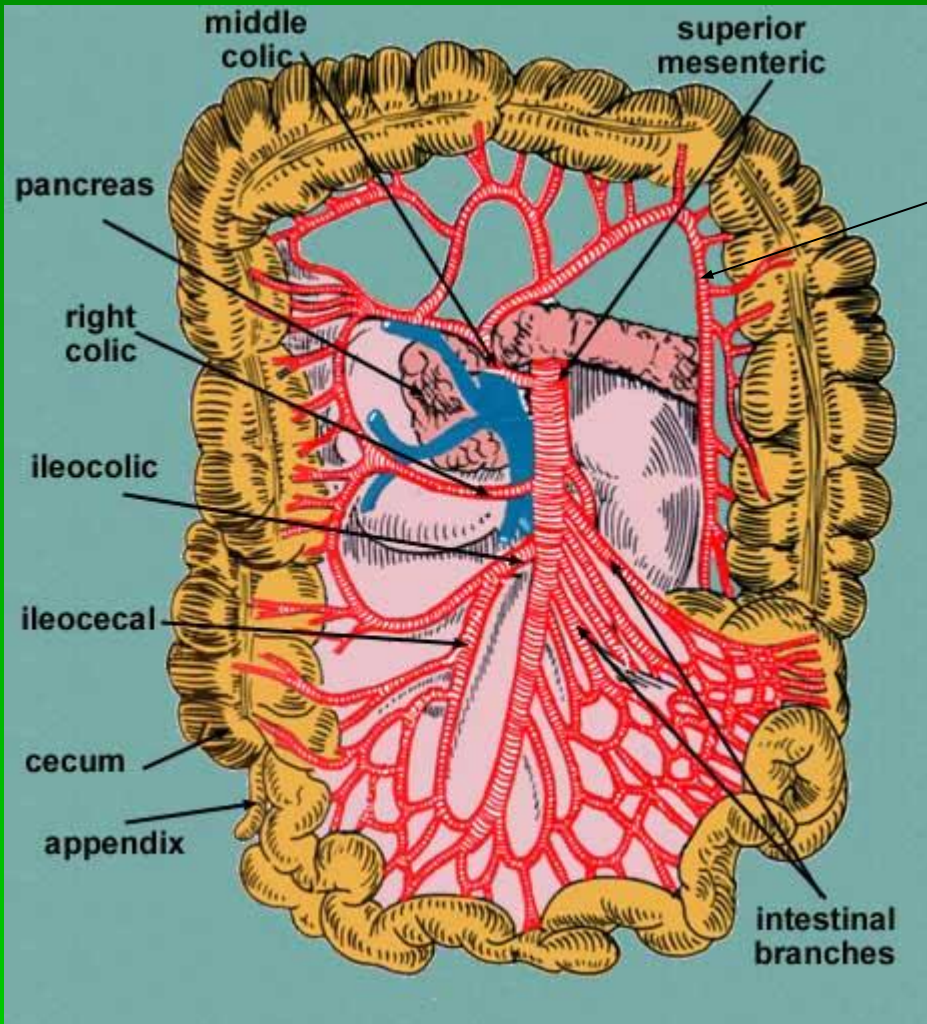
- Haustra of colon

- Epiploic appendices



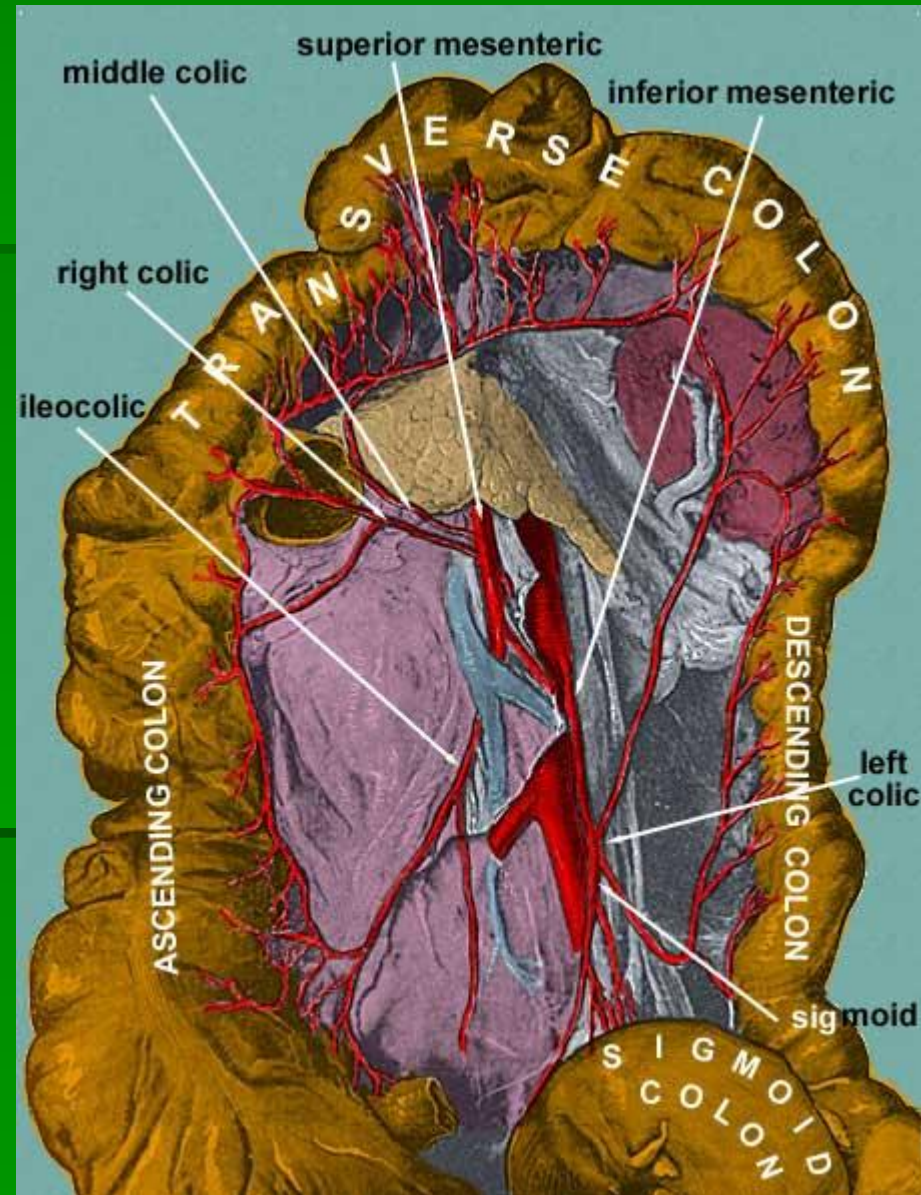
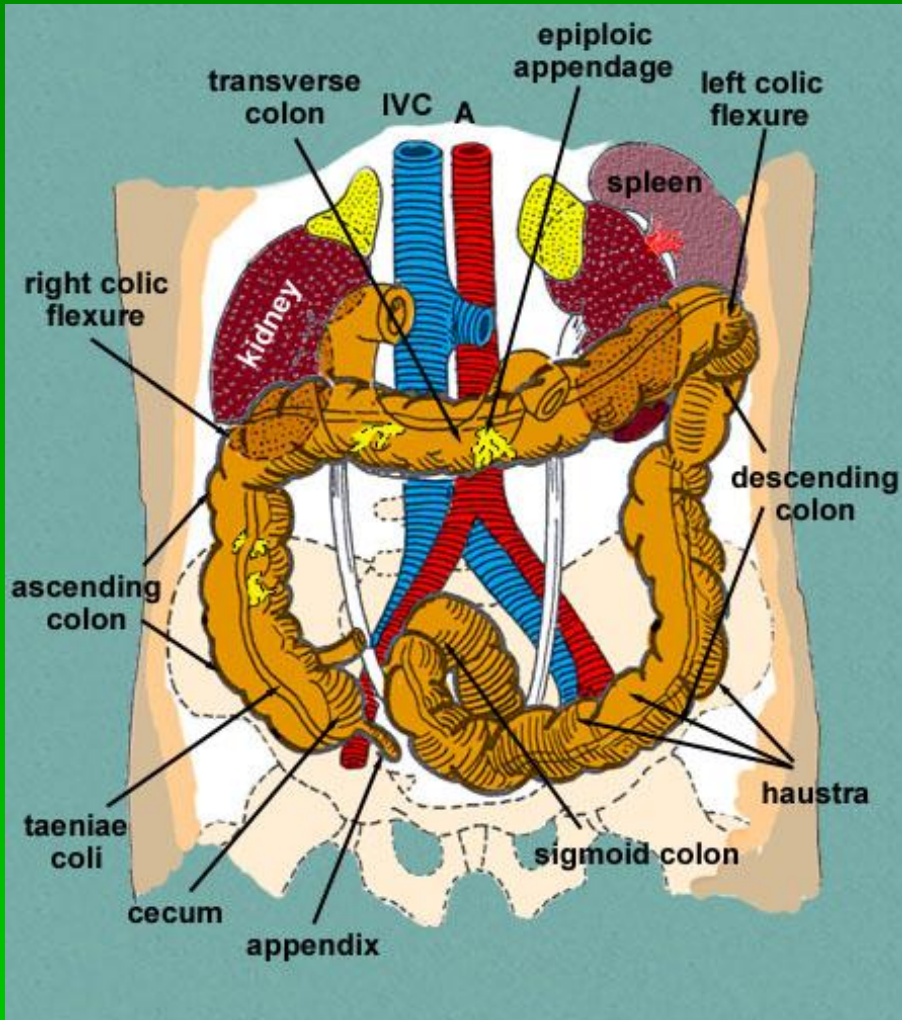
Топография толстой кишки, кровоснабжение

Дуга Риолана

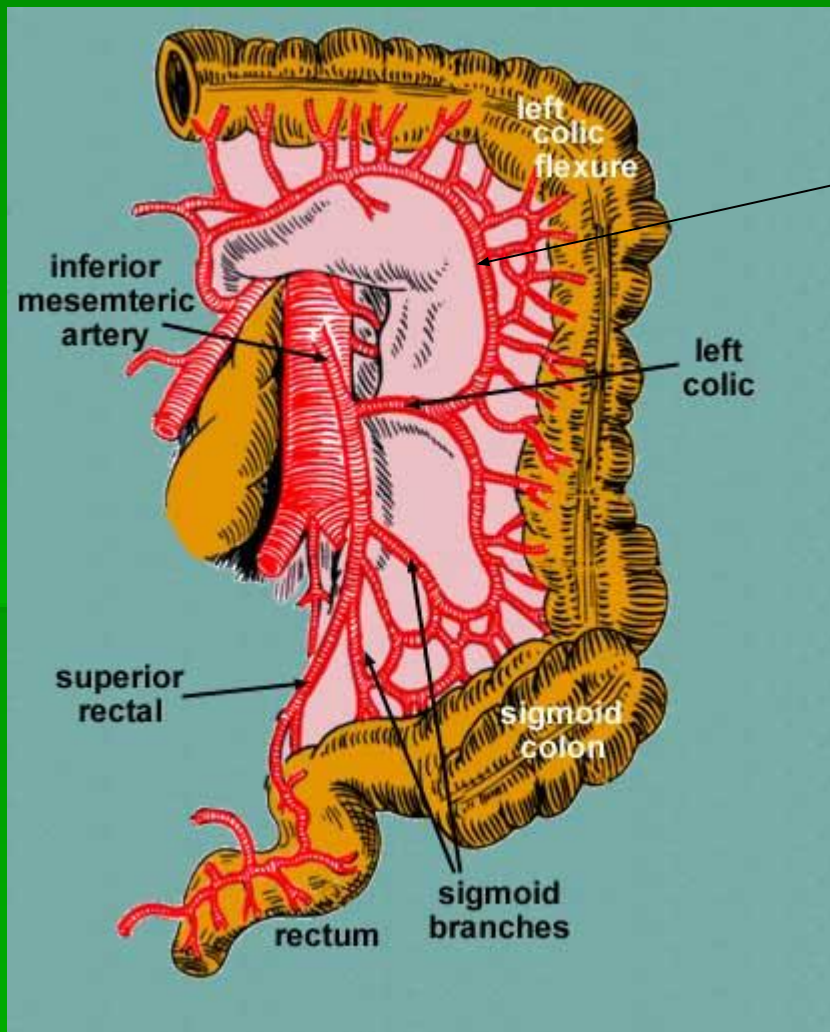


Топография толстой кишки

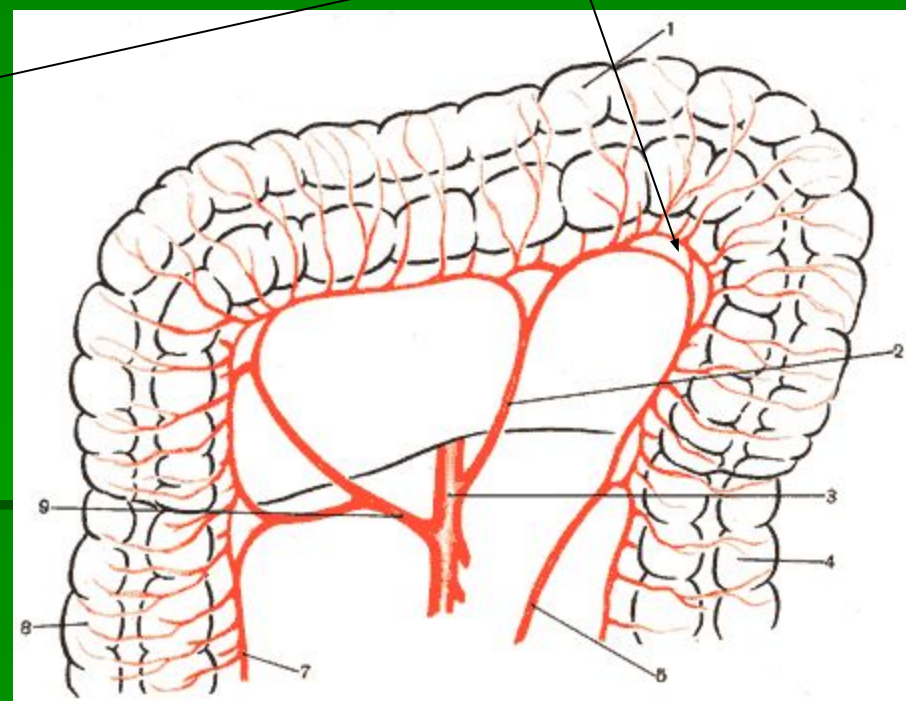
КИШКИ



Кровоснабжение толстой кишки



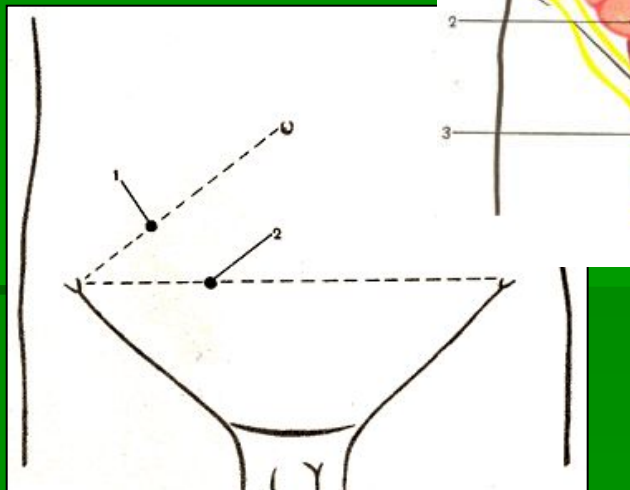
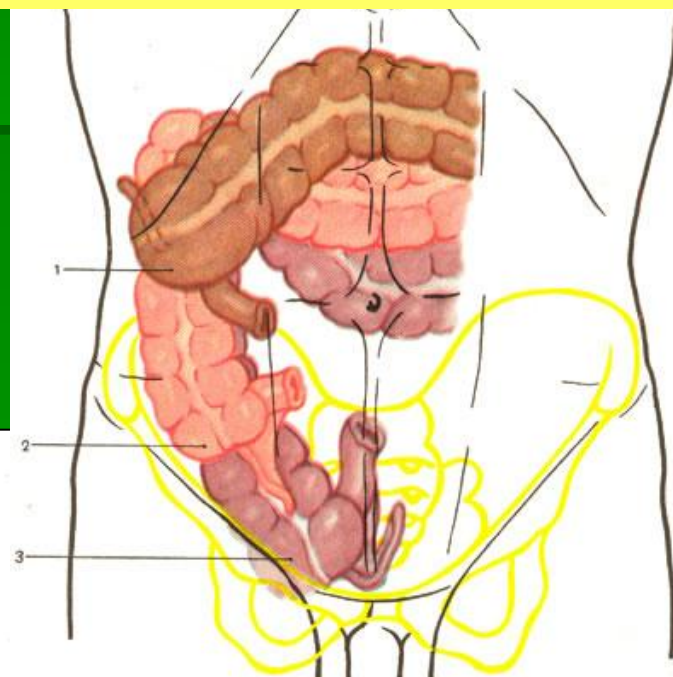
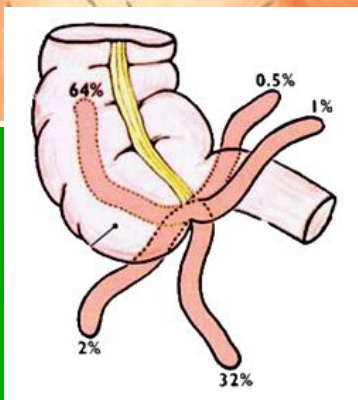
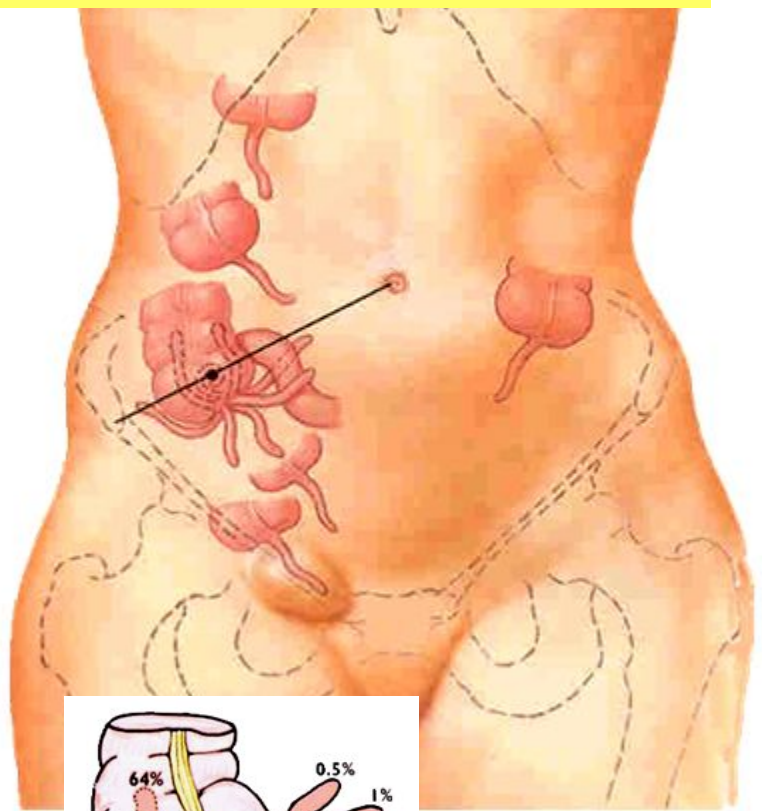
Риоланова дуга



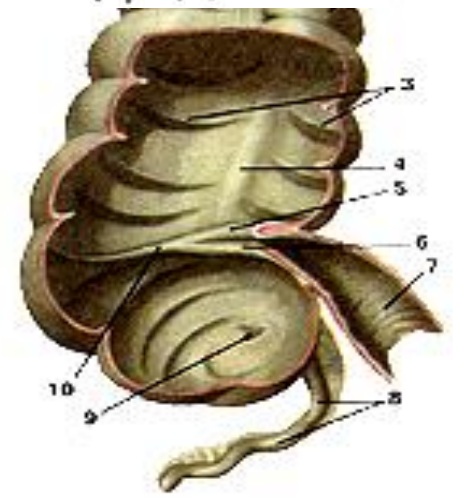
Топография слепой кишки и червеобразного отростка

Варианты положения слепой кишки

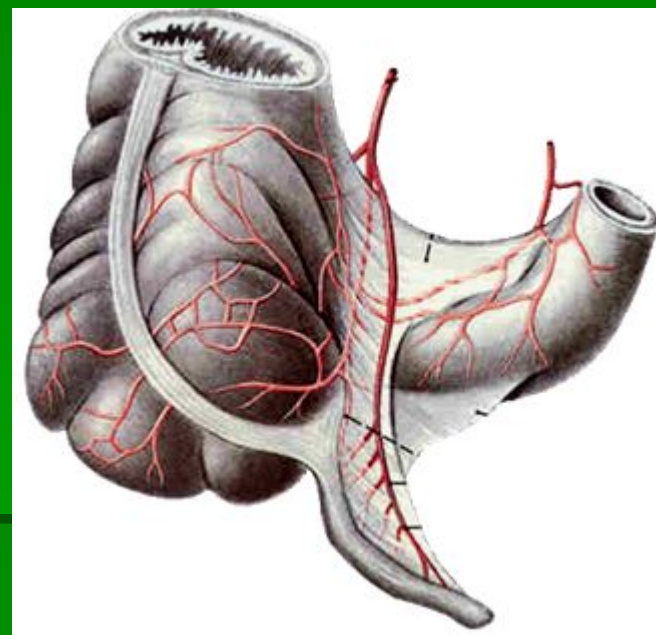
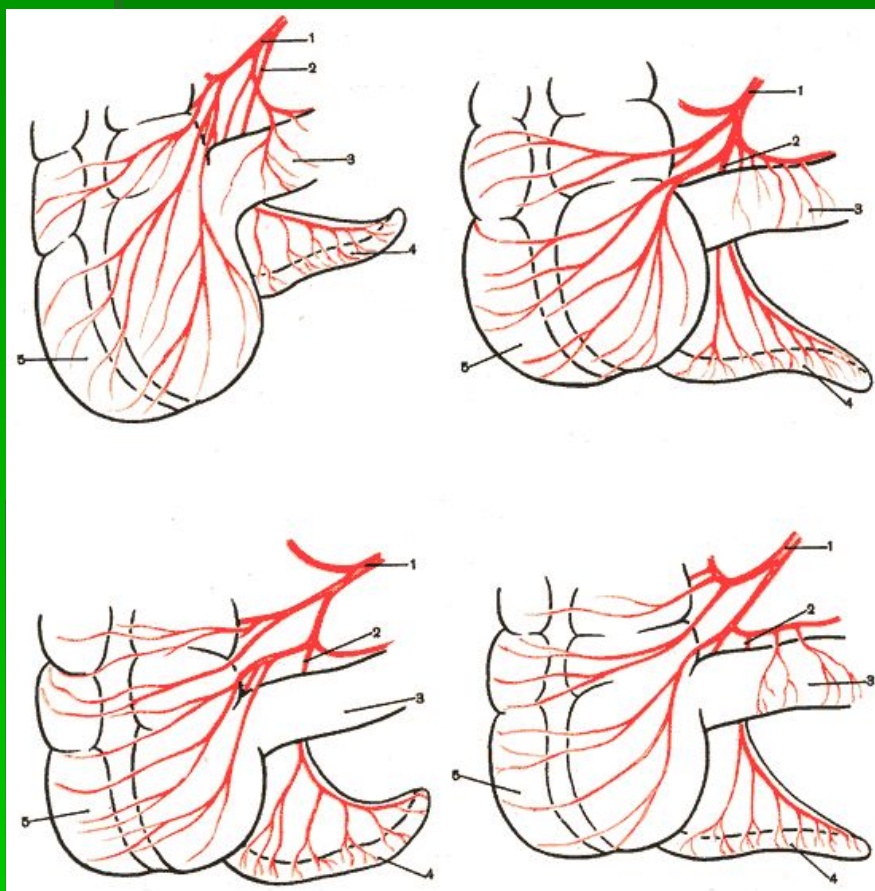
Варианты положения отростка



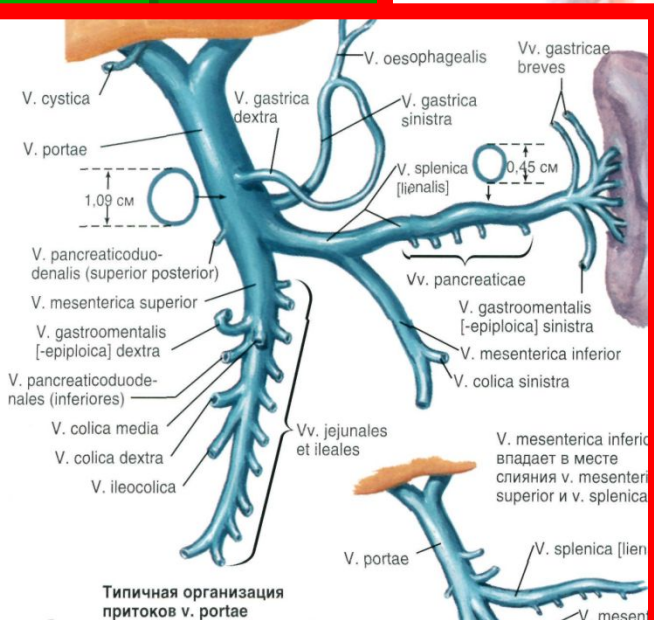
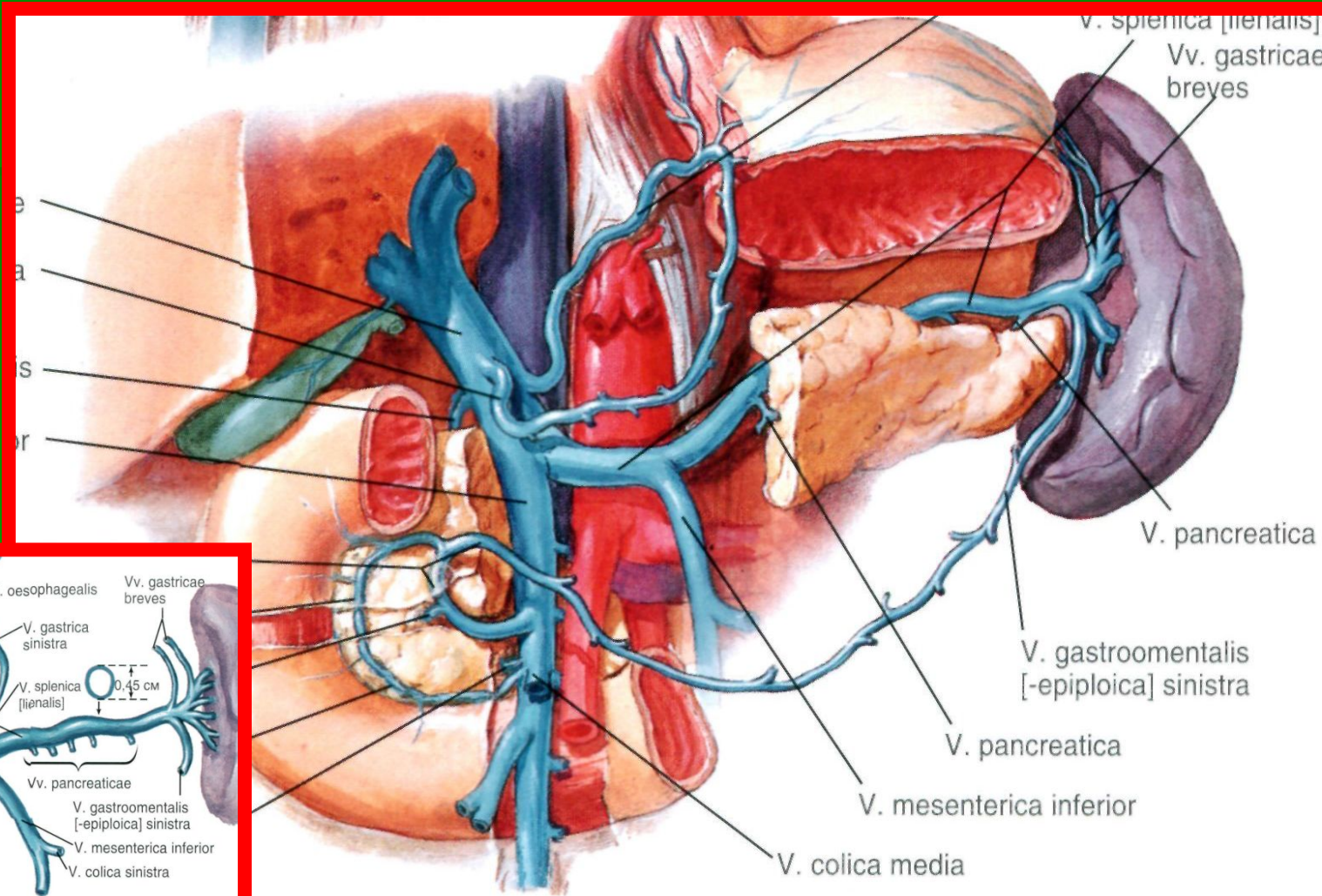
1. Точка Мак-Бурнея,
2. Точка Ланца



Кровоснабжение илеоцекального перехода

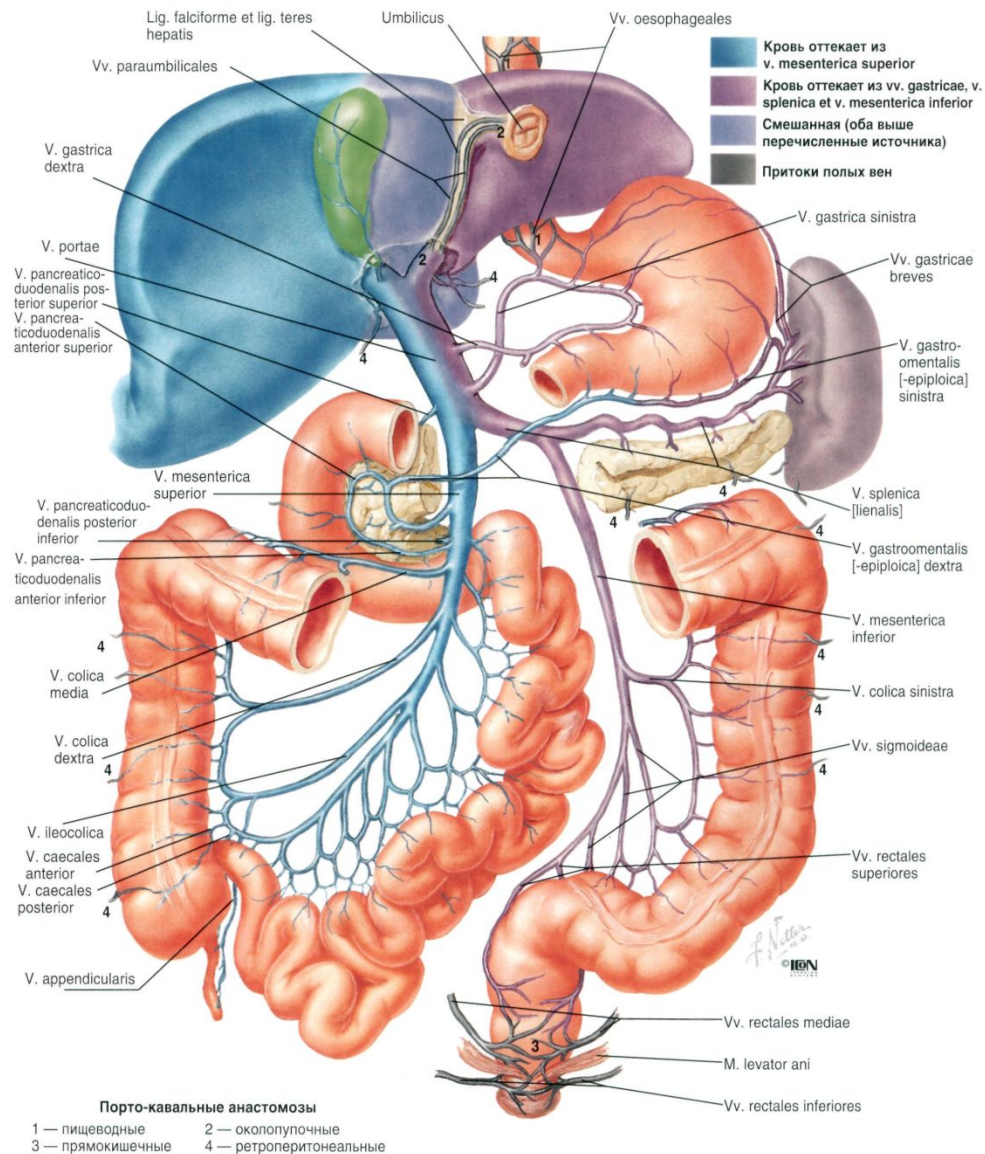


Топография воротной вены, истоки



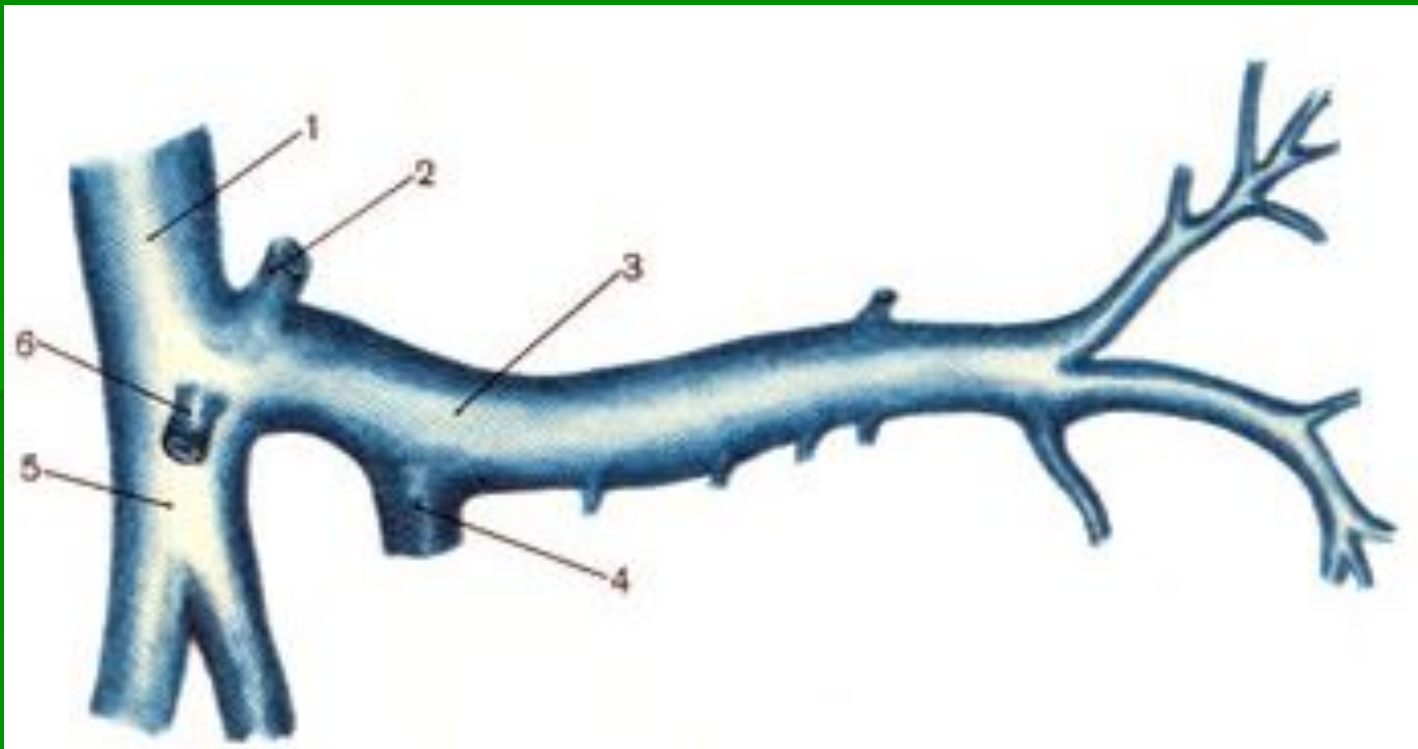
Типичная организация притоков v. portae

Портокавальные анастомозы



Итоговый тест

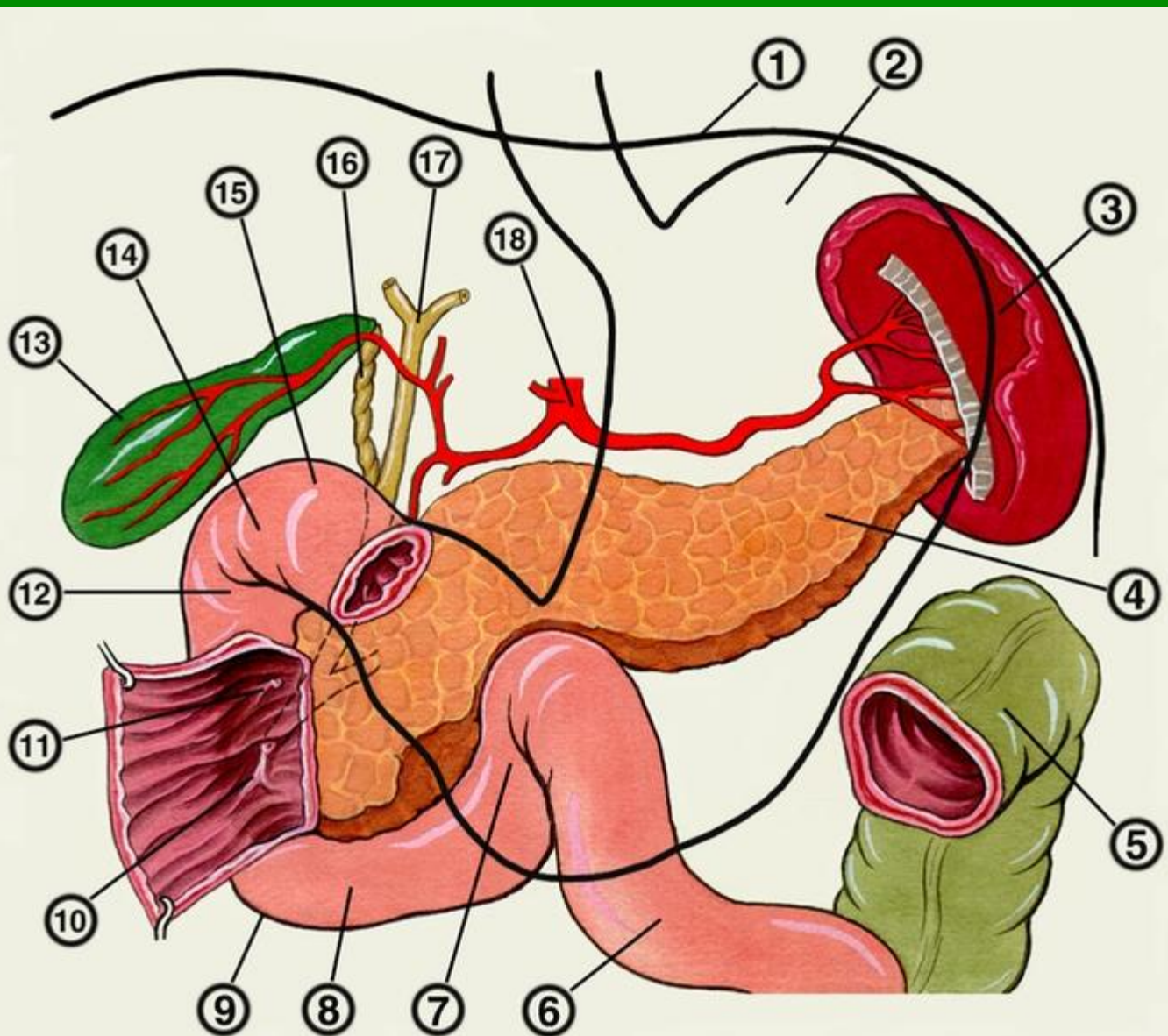
Воротная вена - притоки



Ключ теста

1. Воротная вена
2. Левая желудочная вена
3. Селезеночная вена
4. Нижняя брыжеечная вена
5. Верхняя брыжеечная вена
6. желудочно-сальниковая вена

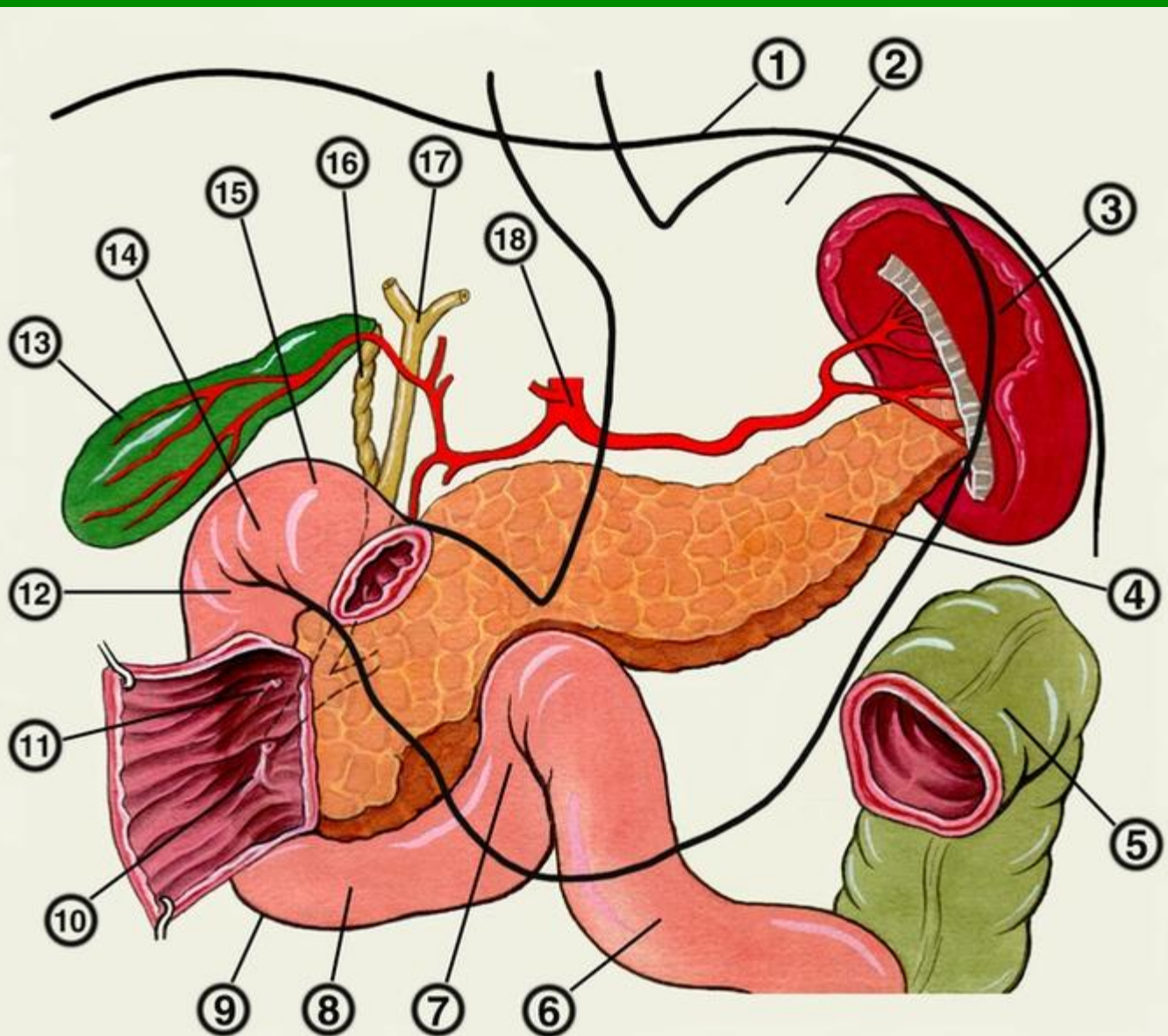
Итоговый тест: вариант 1 (с 1 по 6), вариант 2 (с 7 по 12), вариант 3 (с 13 по 18)



Ключ теста

1. Диафрагма
2. Желудок
3. Селезенка
4. Поджелудочная железа
5. Поперечная ободочная кишка
6. Тощая кишка
7. Восходящая часть двенадцатиперстной кишки
8. Нижняя горизонтальная часть
9. Нижняя горизонтальная часть
10. Большой дуоденальный сосочек
11. Малый дуоденальный сосочек
12. Нисходящая часть
13. Желчный пузырь
14. Верхняя горизонтальная часть
15. Луковица
16. Пузырный проток
17. Общий печеночный проток
18. Чревный ствол

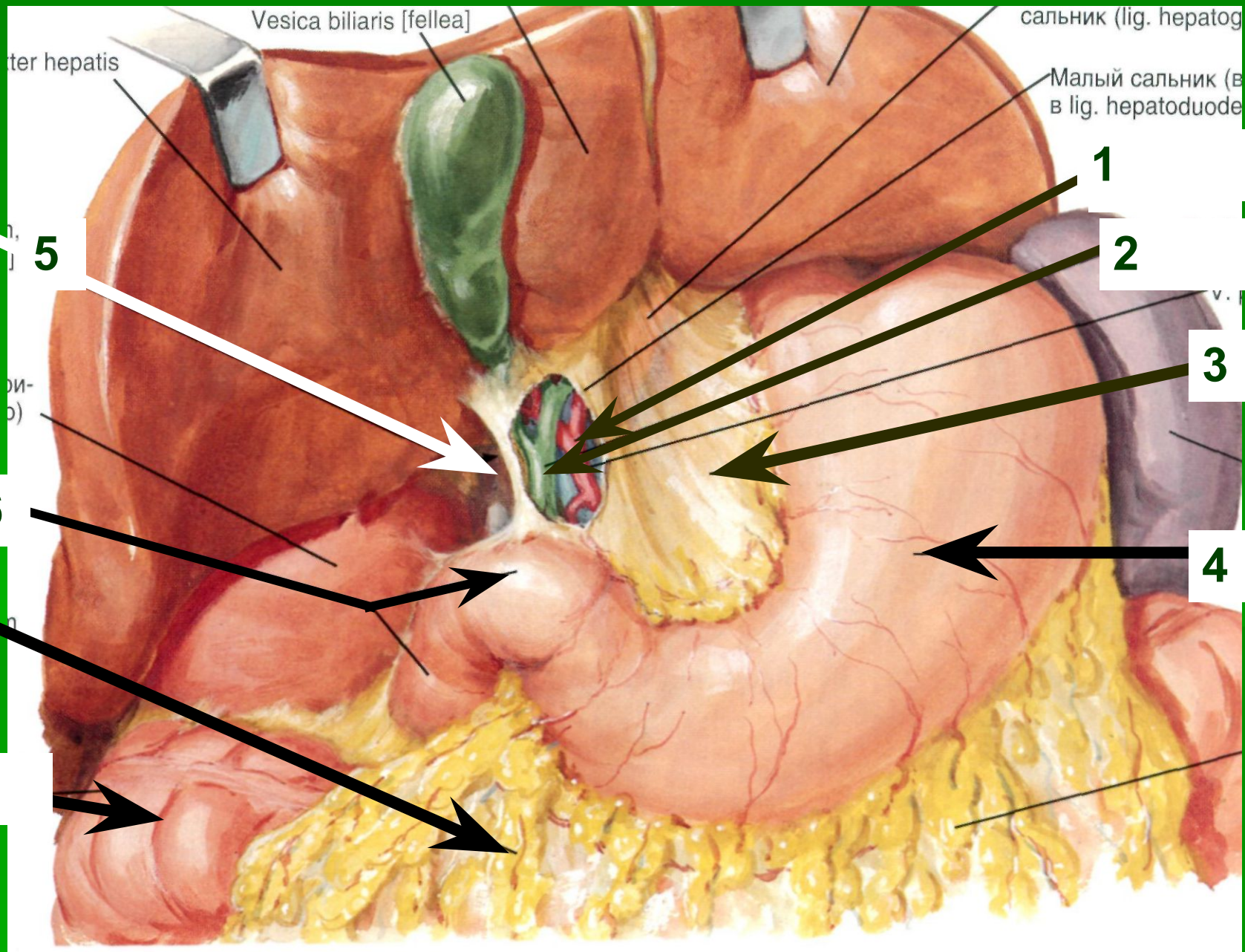
Итоговый тест: вариант 1 (с 1 по 6), вариант 2 (с 7 по 12), вариант 3 (с 13 по 18)



Ключ теста

1. Диафрагма
2. Желудок
3. Селезенка
4. Поджелудочная железа
5. Поперечная ободочная кишка
6. Тощая кишка
7. Восходящая часть двенадцатиперстной кишки
8. Нижняя горизонтальная часть
9. Нижняя горизонтальная часть
10. Большой дуоденальный сосочек
11. Малый дуоденальный сосочек
12. Нисходящая часть
13. Желчный пузырь
14. Верхняя горизонтальная часть
15. Луковица
16. Пузырный проток
17. Общий печеночный проток
18. Чревный ствол

Итоговый тест



Ключ теста

1. Печеночная артерия
2. Общий желчный проток
3. Малый сальник, печеночно-желудочная связка
4. Желудок
5. Сальниковое отверстие
6. 12-перстная кишка
7. Большой сальник
8. Толстая кишка, печеночный изгиб