

СРЕДНЕМЕСЯЧНАЯ НАЧИСЛЕННАЯ ЗАРАБОТНАЯ ПЛАТА

ЗАРАБОТНАЯ ПЛАТА ВСЕХ
НАЕМНЫХ РАБОТНИКОВ
(В ОРГАНИЗАЦИЯХ, У
ИНДИВИДУАЛЬНЫХ
ПРЕДПРИНИМАТЕЛЕЙ И
ФИЗИЧЕСКИХ ЛИЦ)

ЗАРАБОТНАЯ ПЛАТА РАБОТНИКОВ ОРГАНИЗАЦИЙ

ПО ПОЛНОМУ КРУГУ
ОРГАНИЗАЦИЙ

Всего

По видам
экономической
деятельности

По субъектам
Российской
Федерации

ПО КРУПНЫМ И СРЕДНИМ
ОРГАНИЗАЦИЯМ

По различным
разрезам
(бюджетные
организации,
районы
Крайнего
Севера и т.д.)

Выборочные

По
профессиональн
ым группам

Распределение
численности
работников по
размерам
зарботной платы

Доля работников с
зарботной платой
ниже величины
прожиточного
минимума

Медиана

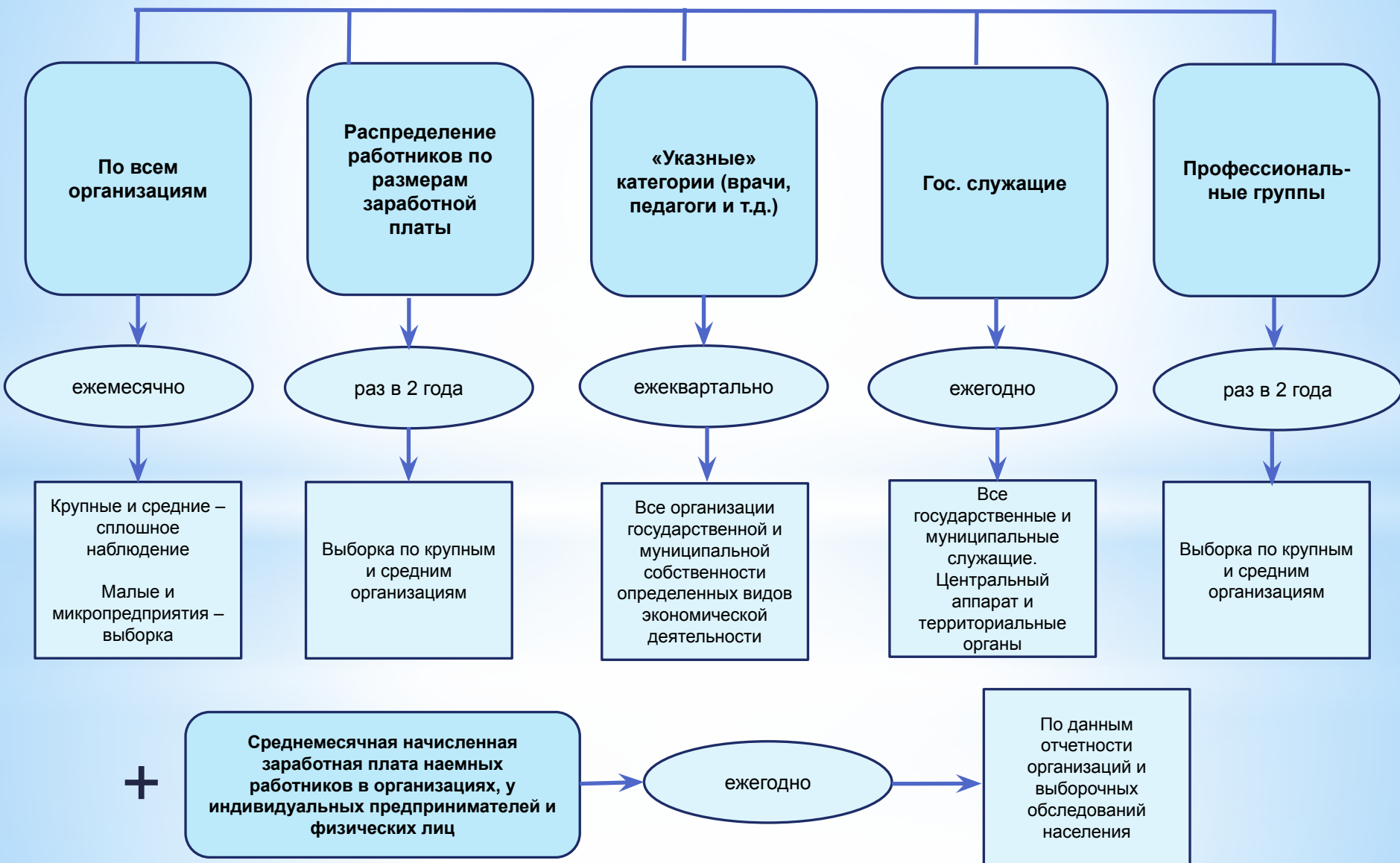
Распределение по
децильным группам и
соотношения
децильных групп

ПО ОТДЕЛЬНЫМ
КАТЕГОРИЯМ
РАБОТНИКОВ

Государственные
служащие

12 категорий
работников,
определенных
«майскими
указами» 2012 г.

СРЕДНЕМЕСЯЧНАЯ НАЧИСЛЕННАЯ ЗАРАБОТНАЯ ПЛАТА РАБОТНИКОВ ОРГАНИЗАЦИЙ



ИСПОЛЬЗУЕМЫЕ ФОНДЫ ОПЛАТЫ ТРУДА

По России,
субъекту РФ,
муниципальному
образованию

ФОТ списочного
состава

+

ФОТ внешних
совместителей

+

Вознаграждения
по ГПД

По виду
экономической
деятельности

ФОТ списочного
состава

+

ФОТ внешних
совместителей

По «указной»
категории

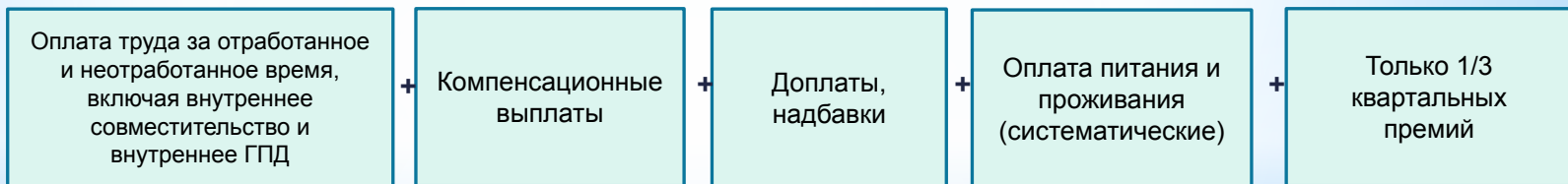
ФОТ списочного
состава

СОСТАВЛЯЮЩИЕ ФОНДА ЗАРАБОТНОЙ ПЛАТЫ

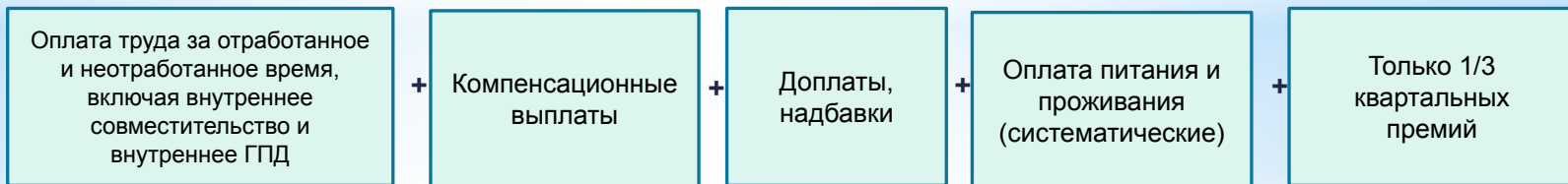
**По России,
субъекту РФ,
муниципаль-
ному
образованию**



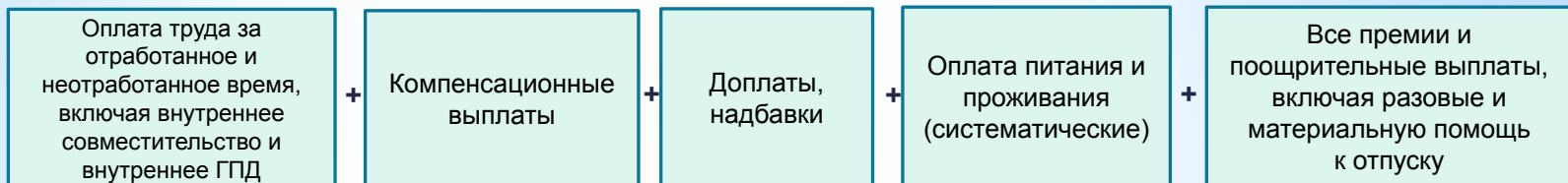
**Распреде-
ление по
размеру ЗП**



**По профес-
сиональ-
ным
группам**



ЗНР



СВЕДЕНИЯ О ЧИСЛЕННОСТИ И ЗАРАБОТНОЙ ПЛАТЕ РАБОТНИКОВ

П-4+1-Т+ПМ+МП(микро)

Малый бизнес

Ежемесячно

Все организации

- по Российской Федерации,
субъектам РФ,
федеральным округам;
- по видам экономической
деятельности и др.
(21 разрез разработки)

- среднесписочная численность работников
- фонд начисленной заработной платы
- среднемесячная начисленная заработная плата работников

Информация о среднемесячной начисленной заработной плате работников организаций **ежемесячно** размещается в открытом и бесплатном доступе на официальном Интернет-портале Росстата (www.gks.ru). **Рекомендуемый путь поиска:** Официальная статистика / Рынок труда, занятость и заработная плата/ Среднемесячная начисленная номинальная и реальная заработная плата работников организаций (таблицы: «Среднемесячная номинальная начисленная заработная плата работников в целом по экономике Российской Федерации в 1991-20__г.»; «Среднемесячная номинальная начисленная заработная плата работников в целом по экономике по субъектам Российской Федерации в 2013-20__г.»).

Статистические данные о среднемесячной начисленной заработной плате работников организаций по Российской Федерации, субъектам Российской Федерации **ежемесячно** размещаются в Единой межведомственной информационно-статистической системе (ЕМИСС, www.fedstat.ru). **Рекомендуемый путь поиска в ЕМИСС:** Ведомства /Федеральная служба государственной статистики/Рынок труда/ Численность и начисленная заработная плата работников организаций/ Среднемесячная номинальная начисленная заработная плата работающих в экономике. **Срок размещения данных текущих периодов по показателю – на 35-39-й рабочий день после отчетного периода.**

Статистические данные о среднемесячной начисленной заработной плате работников организаций по муниципальным образованиям Самарской области размещаются **ежеквартально** в открытом и бесплатном доступе на официальном Интернет-портале Самарстата (www.samarastat.gks.ru). **Рекомендуемый путь поиска:** Статистика/Официальная статистика/Базы данных/ Базы данных показателей муниципальных образований / Занятость и заработная плата/ Среднемесячная заработная плата работников организаций (по okved2). **Срок размещения данных текущих периодов по показателю – на 35-39-й рабочий день после отчетного периода.**

ЧИСЛЕННОСТЬ И ЗАРАБОТНАЯ ПЛАТА РАБОТНИКОВ ПО КАТЕГОРИЯМ В ОРГАНИЗАЦИЯХ СОЦИАЛЬНОЙ СФЕРЫ И НАУКИ

**ЗП-образование
ЗП-здрав
ЗП-культура
ЗП-соц
ЗП-наука**

Ежеквартально

**Юридические лица
(и их обособленные подразделения)
государственной
и муниципальной форм
собственности, осуществляющие
деятельность в сферах образования,
здравоохранения, культуры,
социального обслуживания и науки**

**- по Российской Федерации,
субъектам РФ,
федеральным округам;
- муниципальным образованиям;
- формам собственности**

- численность и заработная плата медицинских работников, педагогических работников по уровням образования, социальных работников, научных сотрудников и работников учреждений культуры**
- отношение средней заработной платы работников соответствующей категории к ЗНР – ежегодно**
- отношение средней заработной платы работников соответствующей категории к оценке ЗНР – ежеквартально.**

**Средняя заработная плата отдельных категорий работников организаций размещается ежеквартально в открытом и бесплатном доступе на официальном Интернет-портале Самарастата (www.samarastat.gks.ru).
Рекомендуемый путь поиска: Статистика /Официальная статистика / Уровень жизни / Информация для мониторинга заработной платы отдельных категорий работников социальной сферы и науки.**

Срок размещения информации – на 35-39-й рабочий день после отчетного периода.

СРЕДНЯЯ ЗАРАБОТНАЯ ПЛАТА ОТДЕЛЬНЫХ КАТЕГОРИЙ РАБОТНИКОВ ПО РОССИЙСКОЙ ФЕДЕРАЦИИ

Рублей

	9 месяцев 2013 года	9 месяцев 2019 года
Педагоги дошкольных образовательных учреждений	21 803	32 845
Педагоги общего образования	27 556	40 377
Педагоги учреждений дополнительного образования	19 804	37 193
Преподаватели и мастера СПО и НПО	23 660	38 348
Преподаватели учреждений высшего профессионального образования	35 879	86 053
Врачи	39 467	79 075
Средний медицинский персонал	22 731	39 030
Младший медицинский персонал	13 180	35 378
Социальные работники	13 810	34 800
Работники культуры	19 059	40 322
Научные сотрудники	36 802	94 725
Педагоги оказывающие социальные услуги детям-сиротам	-	38 287

РАСПРЕДЕЛЕНИЕ ЧИСЛЕННОСТИ РАБОТНИКОВ ПО РАЗМЕРАМ ЗАРАБОТНОЙ ПЛАТЫ

№ 1

1 раз в 2 года
(по нечетным годам,
за апрель)
Последнее
обследование
проведено
за апрель 2019 г.

Юридические лица,
кроме субъектов
малого
предпринимательства

- по Российской Федерации,
субъектам РФ,
федеральным округам;
- по видам экономической
деятельности;
- по формам собственности
(государственная и
муниципальная;
негосударственная)

- численность работников организаций
- заработная плата работников организаций

Рекомендуемый путь поиска в ЕМИСС: Ведомства /Федеральная служба государственной статистики/Рынок труда/ Итоги выборочного обследования организаций (без субъектов малого предпринимательства) о распределении численности работников по размерам начисленной заработной платы. Срок размещения информации в соответствии с Федеральным планом статистических работ – 4 неделя июля 2022 года.

СРЕДНЯЯ ЗАРАБОТНАЯ ПЛАТА ПО ПРОФЕССИОНАЛЬНЫМ ГРУППАМ РАБОТНИКОВ

(за октябрь предыдущего года)

57-Т

1 раз в 2 года по
нечетным годам

Последнее
обследование
проведено
за октябрь 2017 г.

Юридические лица (кроме
субъектов малого
предпринимательства),
осуществляющие все виды
экономической деятельности
(кроме финансовой и
страховой деятельности;
государственного управления и
обеспечения военной
безопасности; деятельности
общественных и
экстерриториальных
организаций)

По Российской
Федерации,
субъектам РФ,
федеральным округам

средняя начисленная заработная плата:

- по видам экономической деятельности (по разделам ОКВЭД2)
- по категориям персонала (руководители, специалисты, другие служащие, рабочие)
- по профессиональным группам работников
- по полу
- по возрастным группам
- по уровню образования

СРЕДНЯЯ НАЧИСЛЕННАЯ ЗАРАБОТНАЯ ПЛАТА ПО ПРОФЕССИОНАЛЬНЫМ ГРУППАМ РАБОТНИКОВ

ЗА ОКТЯБРЬ 2017 ГОДА

(последние имеющиеся итоги)

По категориям персонала,	рублей
Руководители	74 059
Специалисты	41 955
Другие служащие	23 876
Рабочие	30 363

По профессиональным группам, (примеры)	рублей
Водители	37 487
Продавцы	29 187
Врачи	52 915

**ЧИСЛЕННОСТЬ И ОПЛАТА ТРУДА РАБОТНИКОВ ГОСУДАРСТВЕННЫХ
ОРГАНОВ И ОРГАНОВ МЕСТНОГО САМОУПРАВЛЕНИЯ
ПО КАТЕГОРИЯ ПЕРСОНАЛА**

1-Т (ГМС)

**Ежегодно
Последнее
обследование
проведено за 2018 г.**

**Государственные
органы и органы
местного
самоуправления**

**- ветви власти
(законодательная,
исполнительная, судебная
власть и прокуратура)
- уровни управления
(федеральный,
региональный)
- субъекты Российской
Федерации**

- численность**
- укомплектованность**
- среднемесячная начисленная заработная плата государственных гражданских (муниципальных) служащих**

ЧИСЛЕННОСТЬ И СРЕДНЕМЕСЯЧНАЯ НАЧИСЛЕННАЯ ЗАРАБОТНАЯ ПЛАТА ГОСУДАРСТВЕННЫХ ГРАЖДАНСКИХ СЛУЖАЩИХ ЗА 2018 ГОД

	Среднемесячная начисленная заработная плата, тыс. рублей	Численность работников, тыс. человек	Укомплектованность, процентов
Всего по Российской Федерации	50,0	1029,9	93,0
в том числе на уровнях:			
федеральном	126,6	38,3	84,7
региональном	47,2	991,6	93,3

Показатели для оценки эффективности деятельности органов местного самоуправления

ежегодно	Муниципальных учреждений: культуры и искусства физической культуры и спорта общеобразовательных организаций учреждений здравоохранения дошкольных образовательных организаций	Крупные и средние организаций кроме субъектов малого предпринимательства	- по Российской Федерации, субъектам РФ, федеральным округам; - муниципальным образованиям; - формам собственности ? Не знаю кто точно....
----------	--	---	---

Рекомендуемый путь поиска в ЕМИСС: Ведомства /Федеральная служба государственной статистики/ Показатели для оценки эффективности деятельности высших должностных лиц (руководителей высших исполнительных органов, органов государственной власти) субъектов Российской Федерации и деятельности органов исполнительной власти субъектов Российской Федерации/ **Среднемесячная номинальная начисленная заработная плата работников государственных (муниципальных) учреждений здравоохранения и.т.д..**

Срок размещения информации в соответствии с Федеральным планом статистических работ – ?