

Издержки производства.

Себестоимость — первоначальная стоимость тех затрат, которые несет предприятие на производство единицы продукции.

- **Стоимость** — денежный эквивалент всех видов издержек включая некоторые виды переменных издержек.
- **Цена** — рыночный эквивалент общепринятой стоимости предлагаемого товара.
- **Издержки производства - это расходы, денежные траты, которые необходимо осуществить для создания товара. Для предприятия (фирмы) они выступают как оплата приобретенных факторов производства.**

Частные и общественные издержки

- Издержки могут рассматриваться с различных позиций.
- С точки зрения отдельной фирмы (отдельного производителя), речь идет о частных издержках.
- Если же издержки анализируются с точки зрения общества в целом, то возникают внешние эффекты и, как следствие, необходимость учета общественных издержек.

- **Уточним понятие внешних эффектов.**
- В условиях рынка между продавцом и покупателем возникают особые отношения купли-продажи. Вместе с тем возникают и отношения, не опосредованные товарной формой, но оказывающие непосредственное влияние на благосостояние людей (положительные и отрицательные внешние эффекты).
- Пример положительных внешних эффектов — расходы на НИОКР или подготовку специалистов, пример отрицательного внешнего эффекта — компенсация ущерба от загрязнения окружающей среды.
- **Общественные и частные издержки совпадают лишь при отсутствии внешних эффектов, либо при условии равенства нулю их суммарного эффекта.**

**Общественные издержки = Частные издержки +
Внешние эффекты**

Постоянные, переменные и общие издержки

- **Постоянные издержки** — это такой вид затрат, который несет предприятие в рамках одного [производственного цикла](#). Определяется предприятием самостоятельно. Все эти затраты будут характерны для всех циклов производства товара.
-
- **Переменные издержки** — это такие виды затрат, которые переносятся на готовое изделие в полном объеме.
- **Общие издержки** — те затраты, которые несет предприятие в течении одной стадии производства.

Общие = Постоянные + Переменные

АЛЬТЕРНАТИВНЫЕ ИЗДЕРЖКИ

Бухгалтерские и экономические издержки

Бухгалтерские издержки — это стоимость используемых фирмой ресурсов в фактических ценах их приобретения.

Бухгалтерские издержки = Явные издержки

Экономические издержки — это стоимость других благ (товаров и услуг), которые можно было бы получить при наиболее выгодном из возможных альтернативных направлений использования этих ресурсов.

Альтернативные (экономические) издержки = Явные издержки + Неявные издержки

Эти два вида издержек (бухгалтерские и

Явные и неявные издержки

- **Явные издержки определяются суммой расходов предприятия на оплату внешних ресурсов, т.е. ресурсов, не находящихся в собственности данной фирмы. Например, сырье, материалы, топливо, рабочая сила и т.д.**
- **Неявные издержки определяются стоимостью внутренних ресурсов, т.е. ресурсов, находящихся в собственности данной фирмы.**
- **Примером неявных издержек для предпринимателя может быть зарплата, которую он мог бы получать, работая по найму. Для владельца капитального имущества (машин, оборудования, зданий и т.д.) ранее осуществленные расходы на его приобретение не могут быть отнесены к явным издержкам настоящего периода. Однако владелец несет неявные издержки, поскольку он мог бы продать это имущество и вырученные деньги положить в банк под процент, или сдать его в аренду третьему лицу и получать доход.**
- **Неявные издержки, являющиеся частью экономических издержек, всегда следует принимать во внимание при принятии текущих решений.**
- **Явные издержки — это альтернативные издержки, которые принимают форму денежных платежей поставщикам факторов производства и промежуточных изделий.**

В число явных издержек входят:

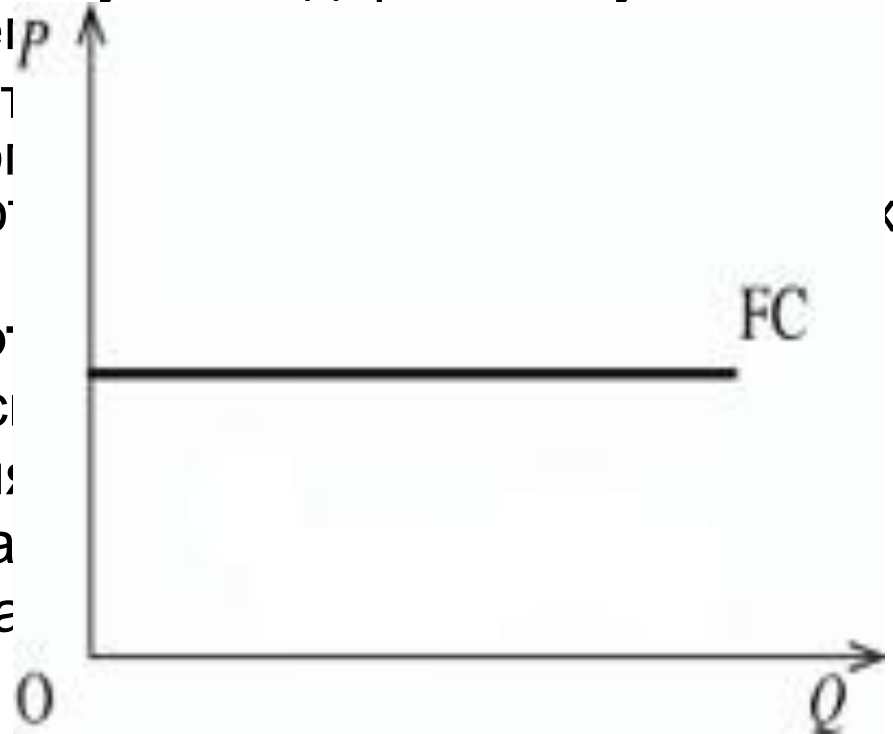
- заработная плата рабочим
- денежные затраты на покупку и аренду станков, оборудования, зданий, сооружений
- оплата транспортных расходов
- коммунальные платежи
- оплата поставщиков материальных ресурсов
- оплата услуг банков, страховых компаний

Неявные издержки — это альтернативные издержки использования ресурсов, принадлежащих самой фирме, т.е. неоплаченные издержки.

- Неявные издержки могут быть представлены как:
- денежные платежи, которые могла бы получить фирма при более выгодном использовании принадлежащих ей [ресурсов](#)
- для собственника капитала неявными издержками является прибыль, которую он мог бы получить, вложив свой капитал не в данное, а в какое-то иное дело (предприятие)

ПОСТОЯННЫЕ ИЗДЕРЖКИ

- В краткосрочном периоде часть ресурсов остается неизменной, а часть меняется для увеличения или сокращения совокупного выпуска.
- В соответствии с этим экономические издержки краткосрочного периода подразделяются на **постоянные и переменные издержки**. В долгосрочном периоде данное деление теряет смысл, поскольку все издержки могут меняться (т.е. являются пере
- **Постоянные издержки** — это в краткосрочном периоде от той продукции. Они представляют факторы производства.
- **К постоянным издержкам относятся:**
 - оплата процентов по банковским кредитам;
 - амортизационные отчисления;
 - выплата процентов по облигациям;
 - оклад управляющего персоналом;
 - арендная плата;
 - страховые выплаты;



ПЕРЕМЕННЫЕ ИЗДЕРЖКИ

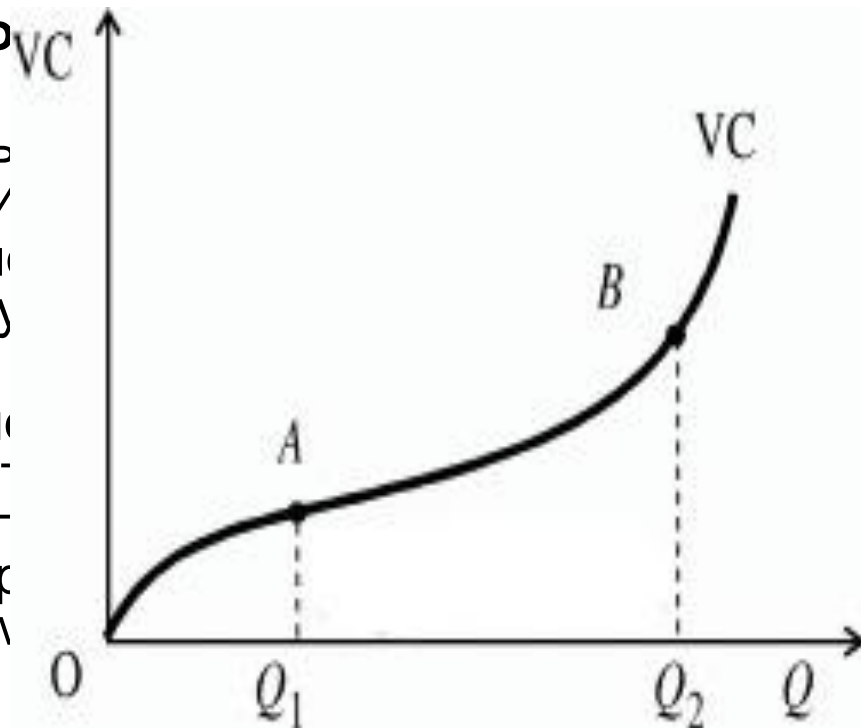
- **Переменные издержки** — это издержки, которые зависят от объема продукции фирмы. Они представляют собой издержки переменных факторов производства фирмы.

К переменным издержкам относятся:

- [заработная плата](#)
- транспортные расходы
- затраты на электроэнергию
- затраты на сырье и материалы

Это значит, что при увеличении про
издержки растут:

- вначале они растут пропорциональ
- затем достигается экономия пере
- третий период, отражающий измен



ОБЩИЕ (ВАЛОВЫЕ) ИЗДЕРЖКИ

Общие (валовые) издержки — это все издержки на данный момент времени, необходимые для производства того или иного товара.

Совокупные издержки (, total cost) представляют собой общие расходы фирмы на оплату всех факторов производства.

Совокупные издержки зависят от объема выпускаемой продукции, и определяются:

- количеством;
- рыночной ценой используемых ресурсов.
- Зависимость между объемом выпуска и объемом совокупных издержек может быть представлена в виде функции издержек:
- являющейся обратной функцией к функции производства.

**Спасибо за
внимание!**