

Ложка для мазей в форме пловущей девушки и держащей чашу. Фаянс.  
Около 600 года до н.э. Древняя Греция. Вероятно, остров Родос в Эгейском море.



Ложка для мазей в форме пловущей девушки и держащей чашу. Фаянс.  
Около 600 года до н.э. Древняя Греция. Вероятно, остров Родос в Эгейском море.

# Древнегрече



Древнегреческие перстни классического периода

Инкрустированные кинжалы. Микены. Шахтовые гробницы. Национальный археологический музей.



Инкрустированные кинжалы. Микены. Шахтовые гробницы.  
Национальный археологический музей. Афины, Греция.

**Бронзовый кинжал с золотой ручкой, по лезвию  
инкрустированный  
сценами т.н. Нильской охоты. Обычно в этих мотивах находят**



**Бронзовый кинжал с золотой ручкой, по лезвию  
инкрустированный  
сценами т.н. Нильской охоты. Обычно в этих мотивах находят  
влияние египетских мастеров или даже называют эти кинжалы импортом из Египта**

Одноручные чаши, золото. Микены. Шахтовая гробница IV, круга А. Около 17 в. до н.э.



Одноручные чаши, золото. Микены.  
Шахтовая гробница IV, круга А. Около  
17 в. до н.э.

Бронзовая пластина (митра) - деталь воинского доспеха

нак

нская



Бронзовая пластина (митра) - деталь воинского доспеха, которая накладывалась сверху для защиты живота. Конец 7-го века до н.э. Крито-микенская культура.

Эмблема на щит



Эмблема на щите. Спарта. Британский музей.

Золото скифов



Золото скифов

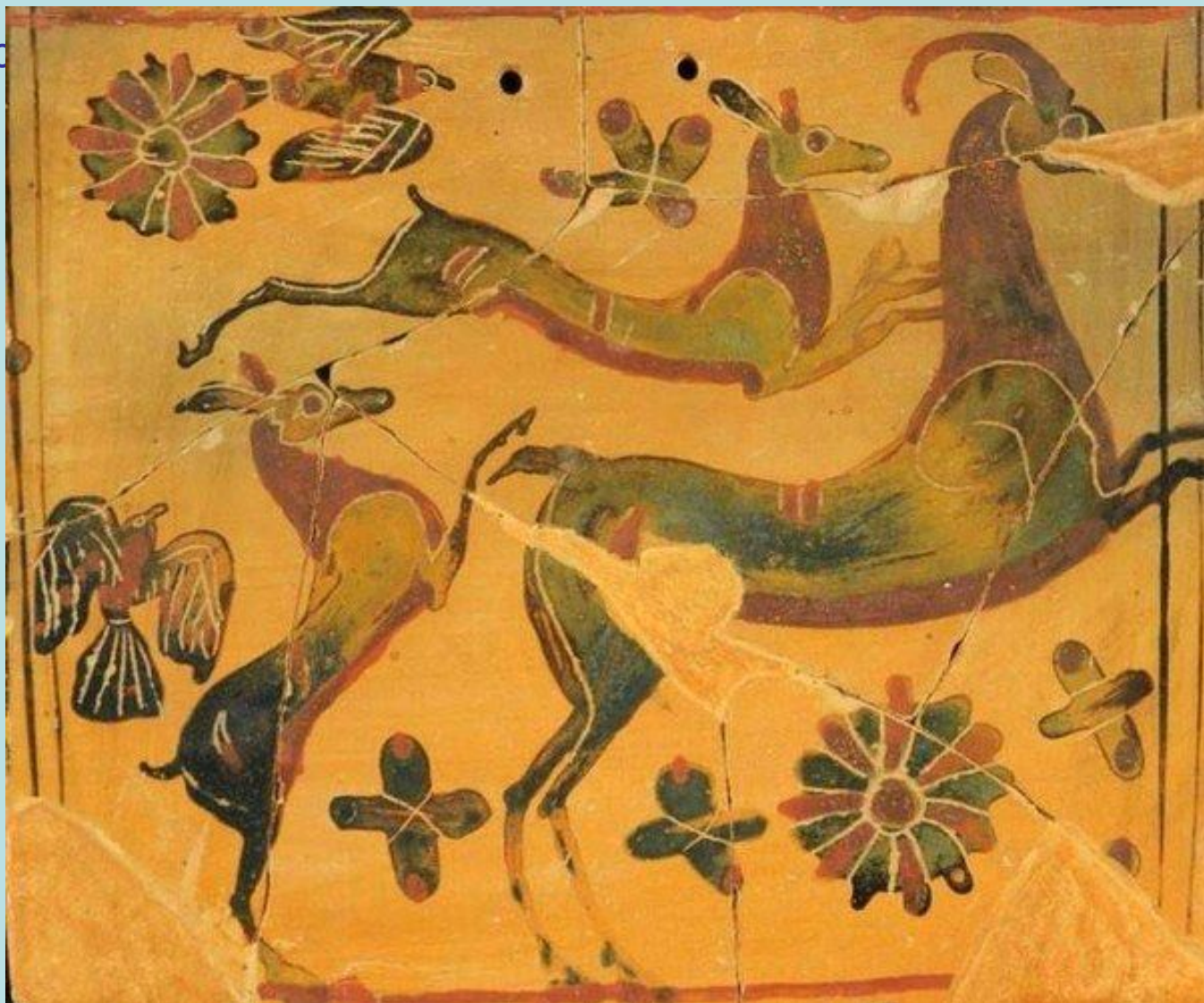




Иранская золотая нашивка



Микенс



Микенская фреска

**Горный козел. Материал: серебро, золото. Размер: 7,4 см. Датировка: 3500 - 2700 до н.э. Эламская цивилизация. Южный Иран. Источник: Музей искусств, Бостон, США.**



**Горный козел. Материал: серебро, золото. Размер: 7,4 см. Датировка: 3500 - 2700 до н.э. Эламская цивилизация. Южный Иран. Источник: Музей искусств, Бостон, США.**

Канфар - с  
вертикаль  
виноградар



ке, с двумя  
кровителя  
н.э., Архаика

Канфар - сосуд для питья в форме кубка, как правило на высокой ножке, с двумя вертикальными ручками. Атрибут греческого бога растительности, покровителя виноградарства и виноделия Диониса (Бахус, Вакх). Дата: ок. 500 г. до н.э., Архаика



Типы древнегреческих ваз

Ахилл убивает царицу амазонок Пентесилею. 540-530 гг. до н.э. Автор: гончар-вазописец Эксекий.



Ахилл убивает царицу амазонок Пентесилею.  
540-530 гг. до н.э. Автор: гончар-вазописец Эксекий.

Терракотовый ритон (ваза для возлияний или питья)



Терракотовый ритон (ваза для возлияний или питья)  
в виде коровьей головы. Период: Классический  
Дата: ок. 460 до н.э.



Греческая чернолаковая ваза в форме клешни омара 460 г. до н.э.



Греческая чернолаковая ваза в форме клешни омара 460 г. до н.э.

«Проводы война  
Национ



пла из собрания  
Афинах.

«Проводы война» Белофонный лекиф мастера Ахилла  
из собрания Национального археологического музея в  
Афинах.

Ритон в виде головы осла, ранняя Классика, Греция



Ритон в виде головы осла, ранняя Классика, Греция

## Детали росписей белофонных греческих лекифов



Детали росписей белофонных греческих лекифов

Зерка

Над фигурой два

чины.

а - собака и заяц.



Зеркало с подставкой в виде фигуры драпированной женщины.

Середина 5 века до н.э. Древняя Греция.

Над фигурой два летящих персонажа любви - эрота. На вершине диска - собака и заяц.

Греческий шлем, 52



Греческий шлем, 525 - 500 гг. до н.э.

Спартанский воинский доспех. Метрополитен музей, США



Спартанский воинский доспех. Метрополитен музей, США.

Греческая декор



Греческая декоративная золотая диадема, 7 век до н.э.



Браслеты из Ольвии. Золото, гранат, аметист, изумруд, жемчуг, хризопраз, обрабо



Браслеты из Ольвии. Золото, гранат, аметист, изумруд, жемчуг, хризопраз, стекло, эмаль. I век до н.э., дополнительная обработка элементов конца II века до н.э.

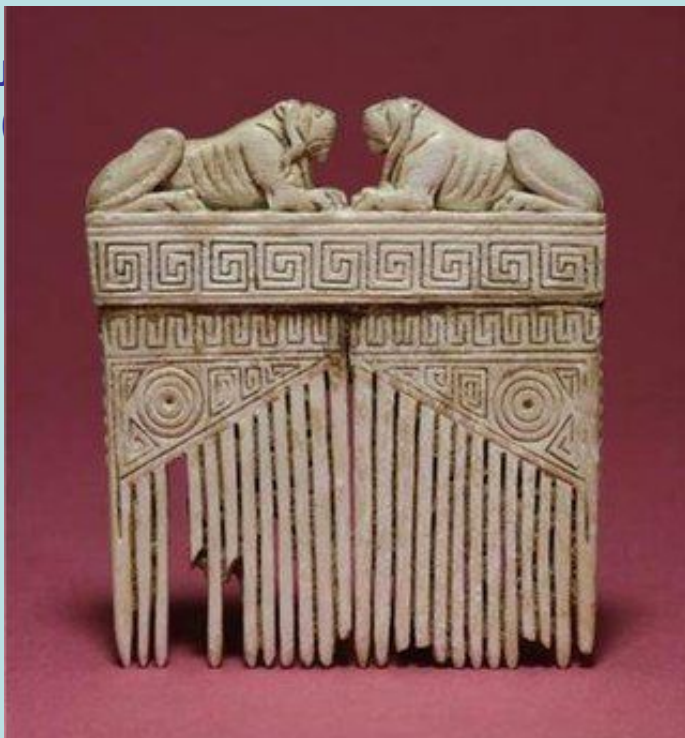


Греческие эллинистические золотые серьги, гранат, 200 г. до н.э.



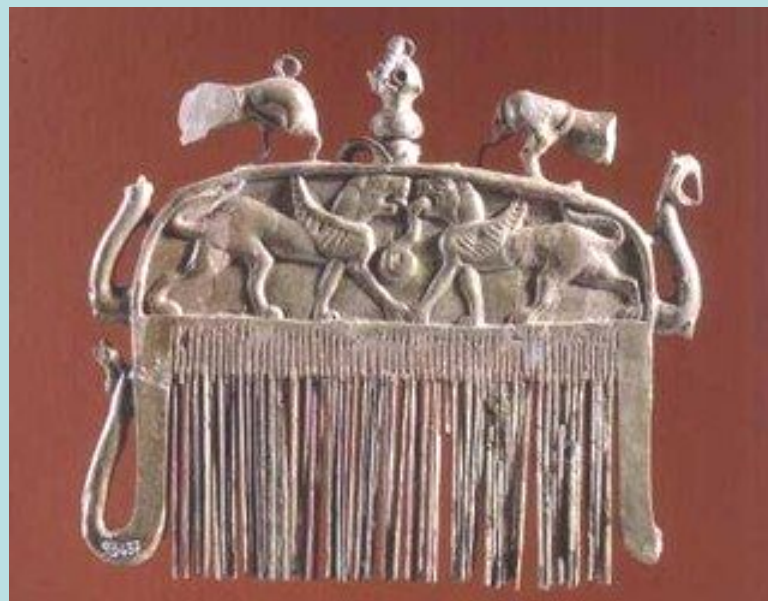
## Этрусские гребни

с.  
7

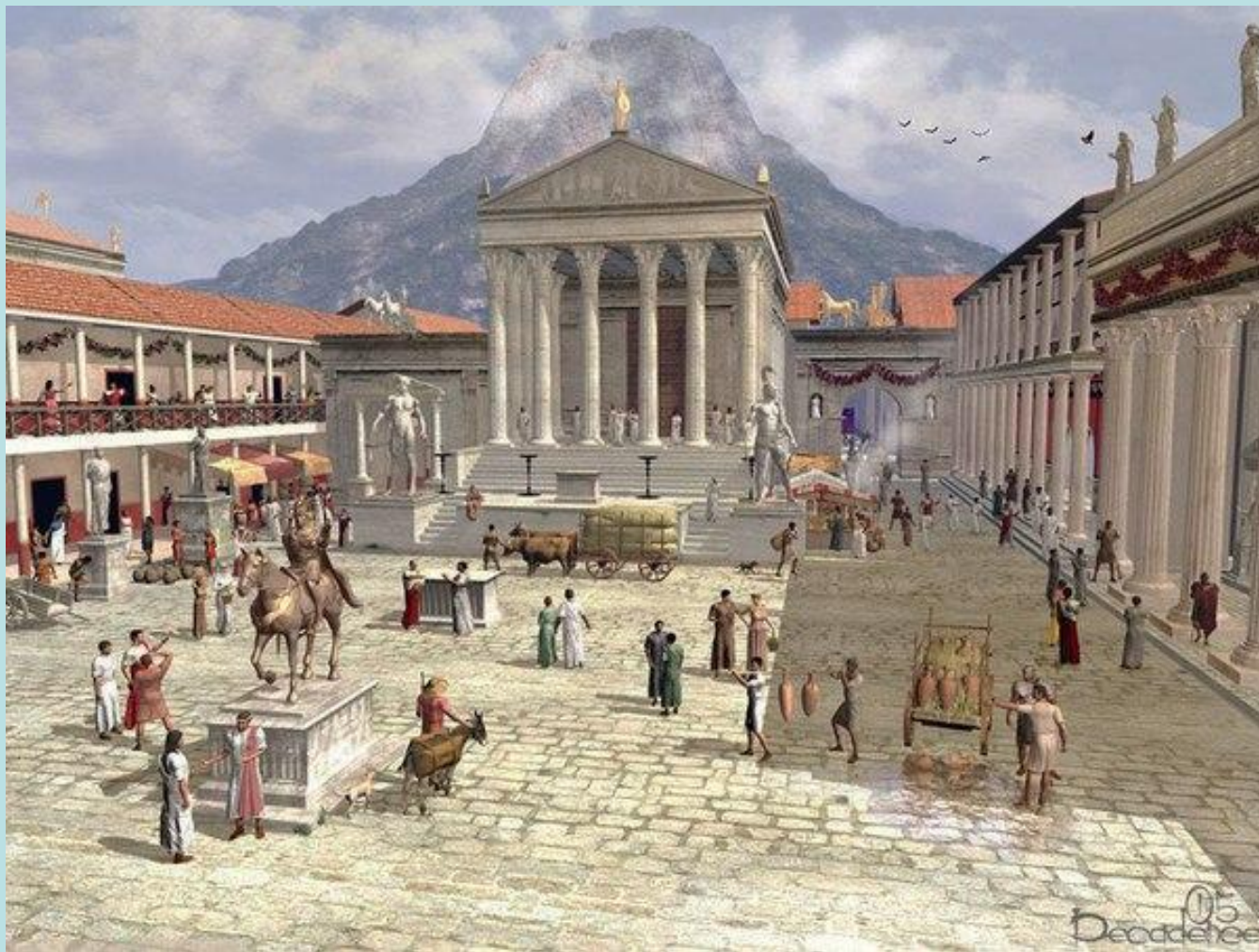


## Этрусские гребни

слоновая кость, бронза.  
700-600 до н.э.



## Форум г. Помпеи



Форум г. Помпеи