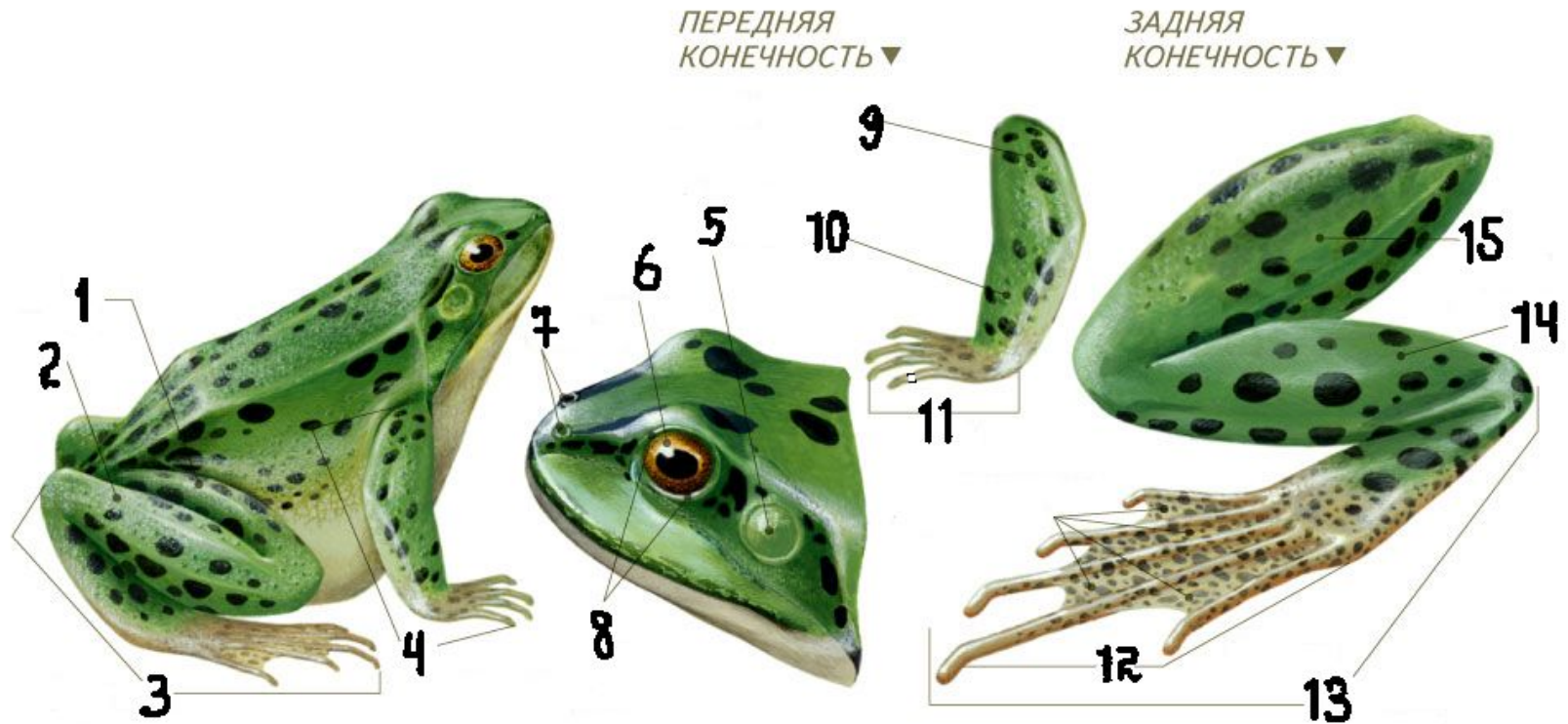


Тема «Строение и функции внутренних органов ЗЕМНОВОДНЫХ»

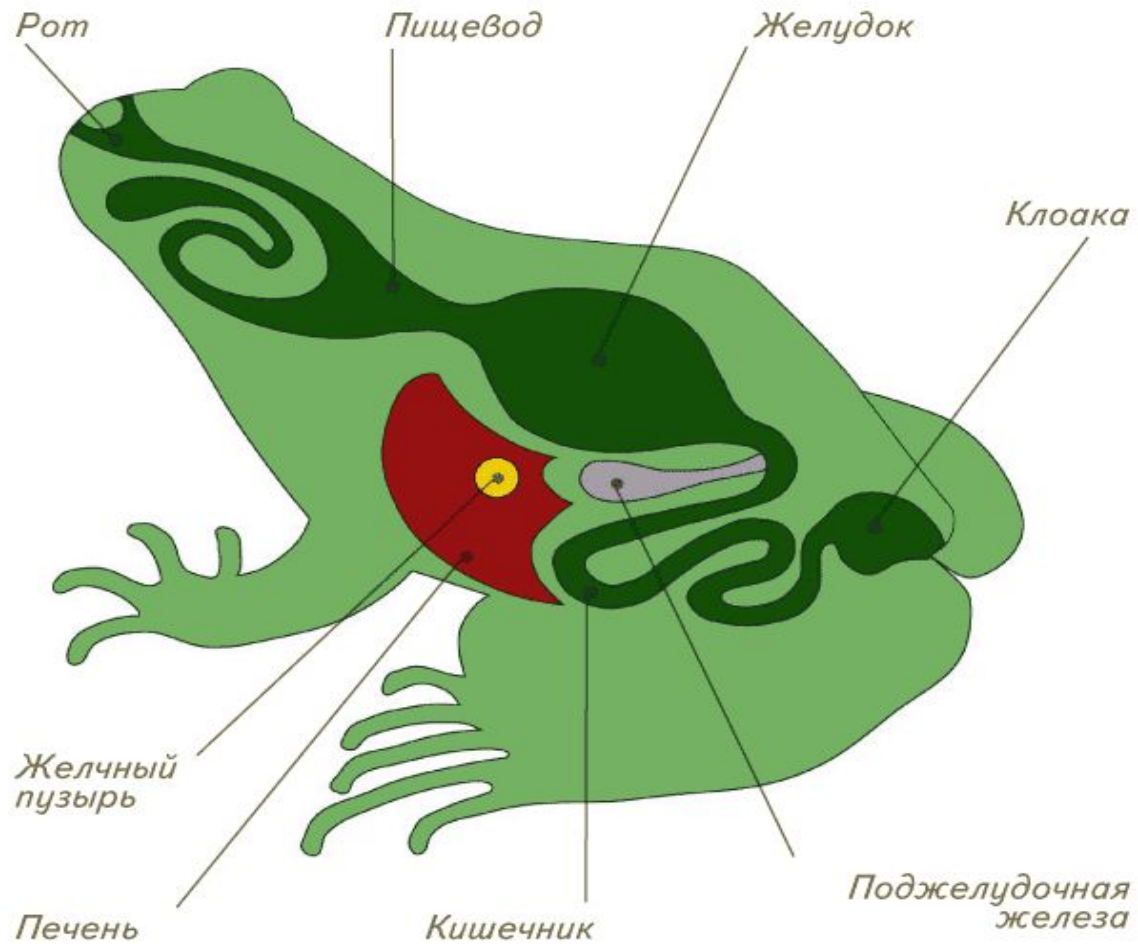
1. Прочитать параграф № 21.
2. Составить краткий конспект параграфа (название системы – особенности строения – значение)
3. Вопросы стр. 170-171 (устно).

Проверка домашнего задания

- 1. Запишите в тетрадь, части тела и органы лягушки, обозначенные на рисунке цифрами 1-15



Пищеварительная система



Дыхательная и кровеносная системы

Класс Земноводные

125



Строение сердца

Кровь венозная в правом предсердии

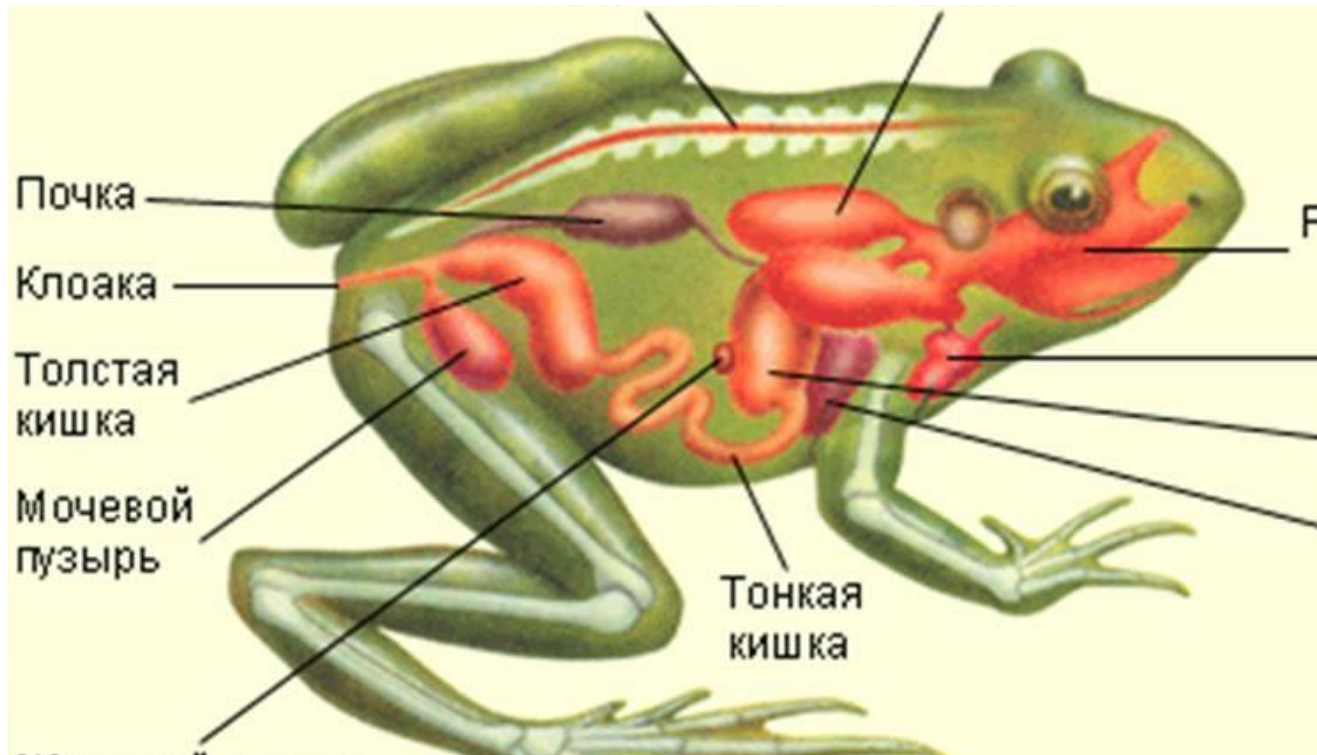
Кровь артериальная в левом предсердии

Кровь смешанная в желудочке

89. Внутреннее строение лягушки. Кровеносная и дыхательная системы.

Дыхательная и кровеносная системы

- Дышат земноводные:
 - 1) лёгкими
 - 2) кожей
 - 3) головастики-жабрами
- 1) Сердце трёхкамерное: 2 предсердия и 1 желудочек
- 2) в правом предсердии – кровь венозная, в левом предсердии-артериальная, в желудочке - смешанная
- 3) 2 круга кровообращения



Выделительная система Земноводных:

- 1.Почки**
- 2.Мочеточники**
- 3.Мочевой пузырь**

Нервная система



Нервная система

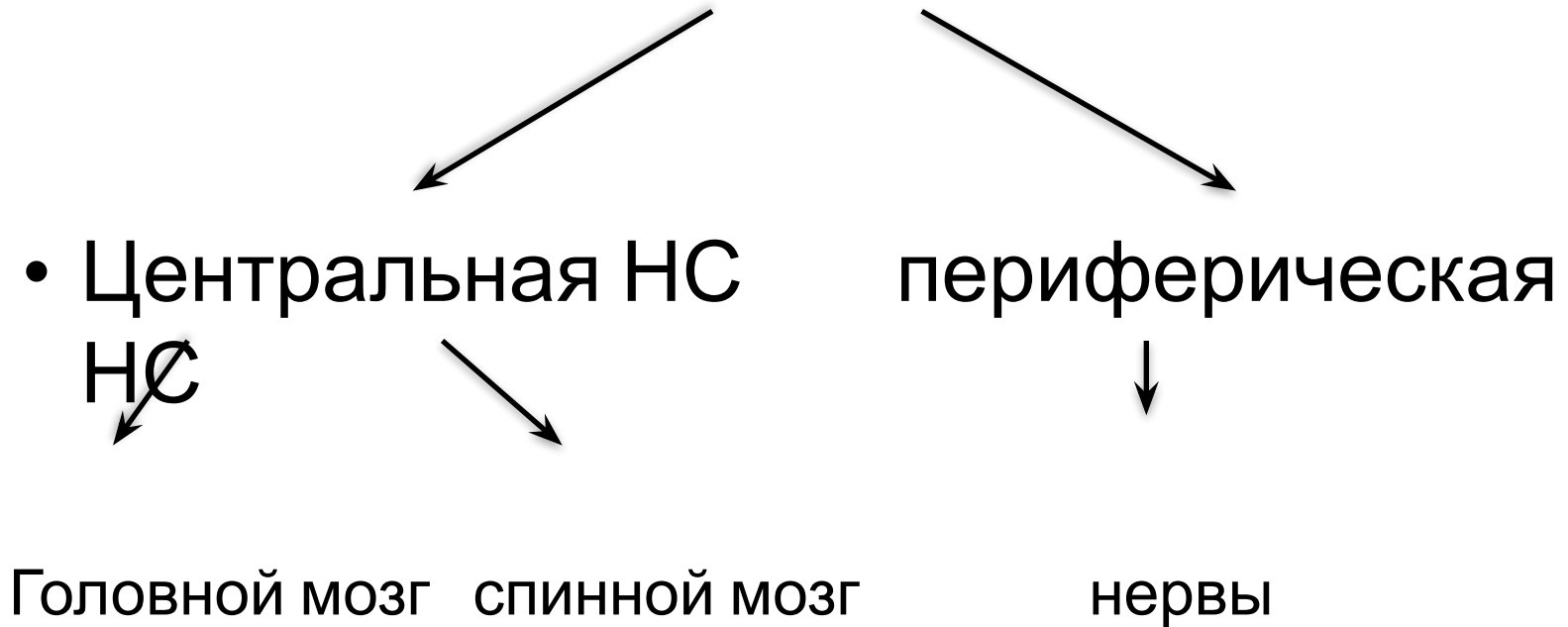
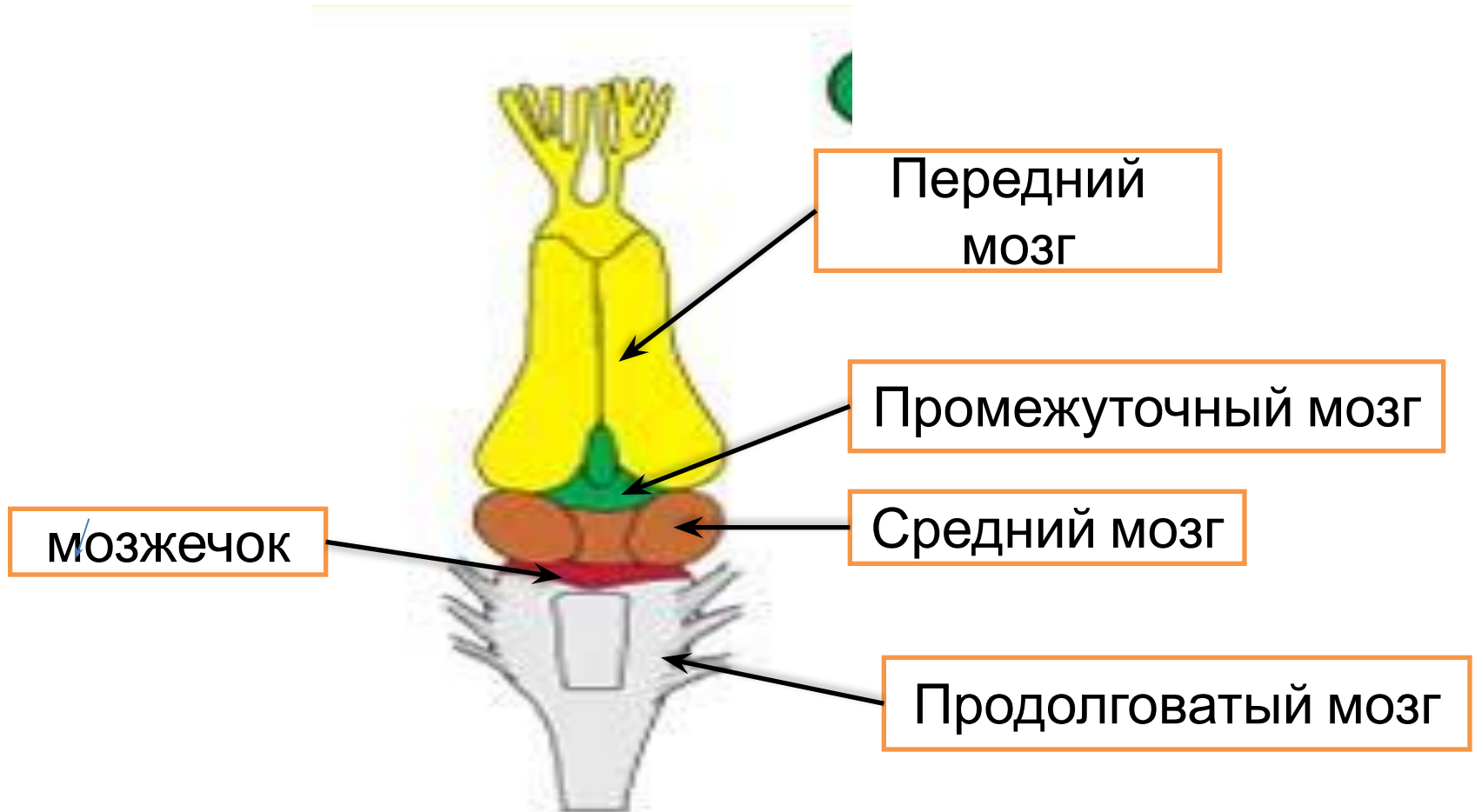


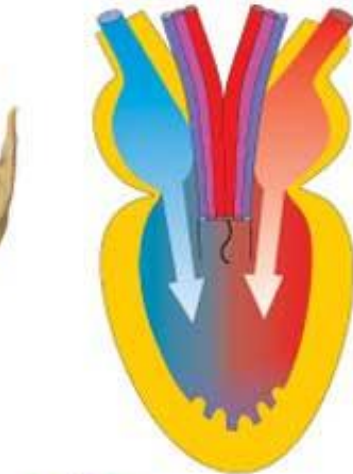
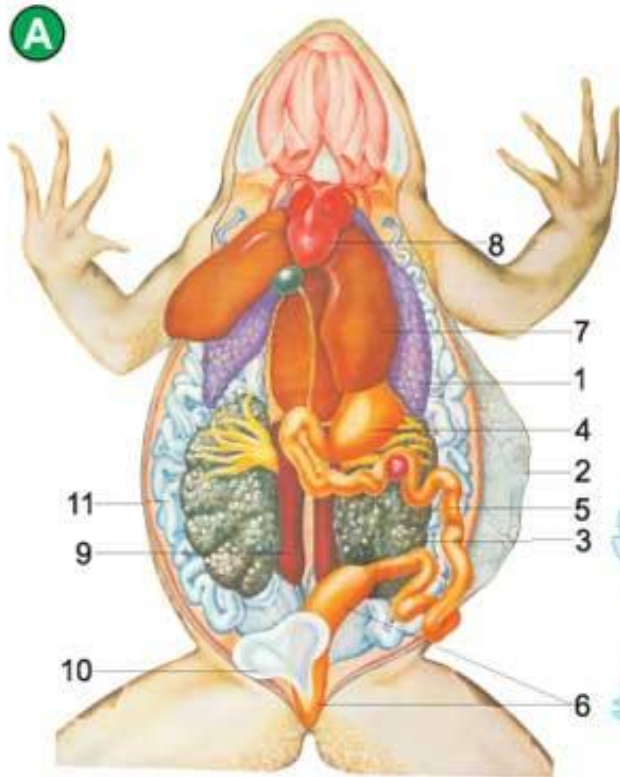
Схема головного мозга



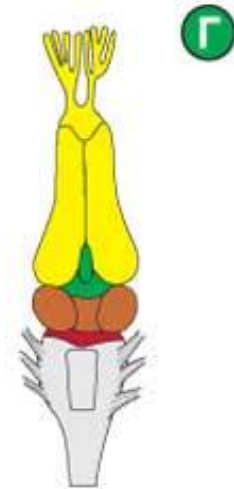
6

зоология 2

КЛАСС ЗЕМНОВОДНЫЕ. ВНУТРЕННЕЕ СТРОЕНИЕ ЛЯГУШКИ



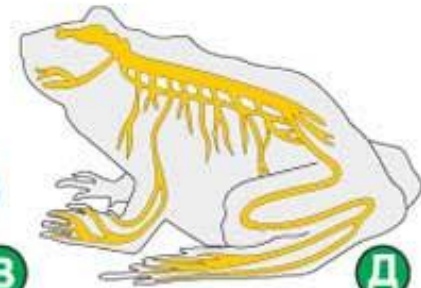
Б



Г



В



Д

I. Вставьте пропущенные слова.

1. Земноводные – это наземные животные, сохранившие связь с _____ средой обитания.

2. Органы дыхания _____ и _____. 3. Сердце состоит из 3х камер: _____, _____, _____.

4. В левом _____ кровь _____.

5. В правом _____ кровь _____.

6. В желудочке кровь _____.

7. Выводные протоки пищеварительной и выделительной систем открываются в _____.

8. Из отделов головного мозга наибольшее развитие получил _____.