

Тип

Круглые черви

Вид

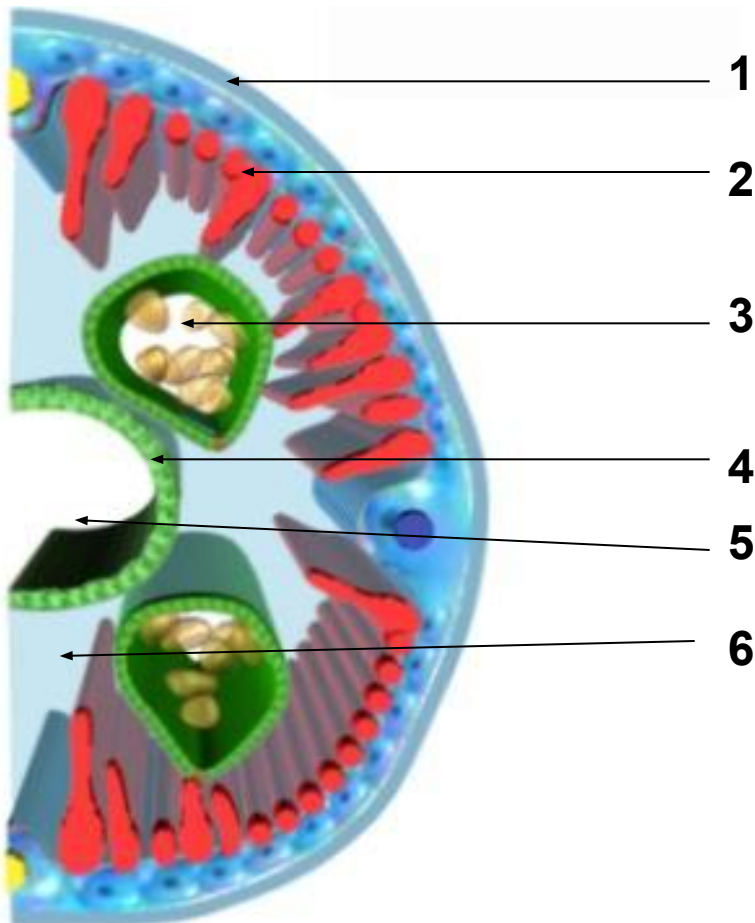
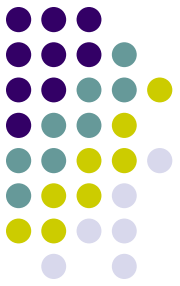
Аскарида человеческая



- ***Половой диморфизм***
- различие самца и самки по внешним признакам.

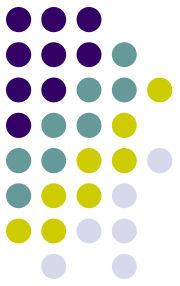


Внутреннее строение круглых червей



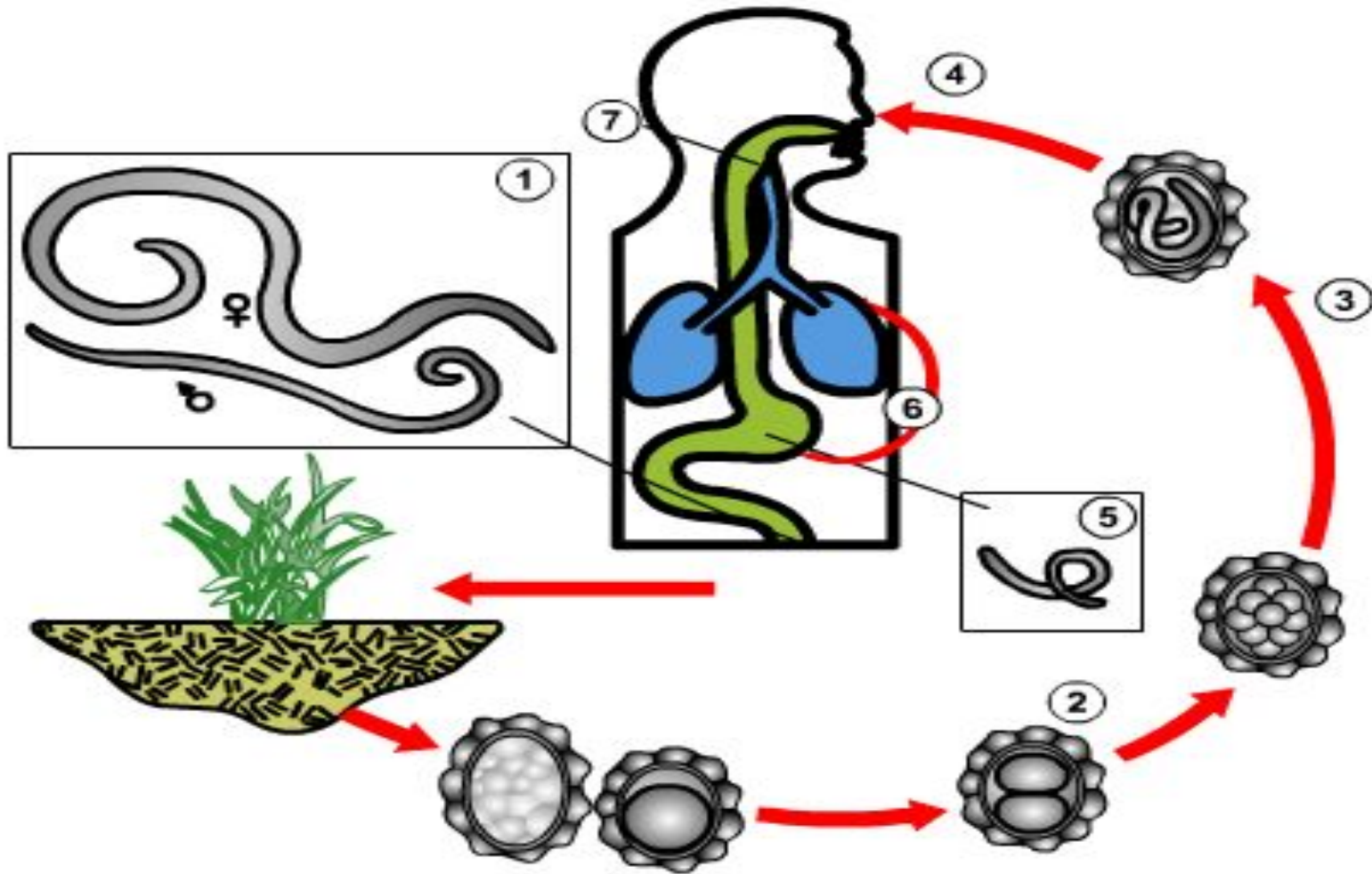
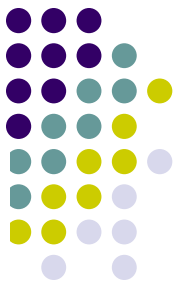
- 1 – эктодерма
- 2 – продольные мышцы
- 3 – яичник
- 4 – энтодерма
- 5 – просвет кишки
- 6 – полость тела

Приспособления к паразитическому образу жизни:

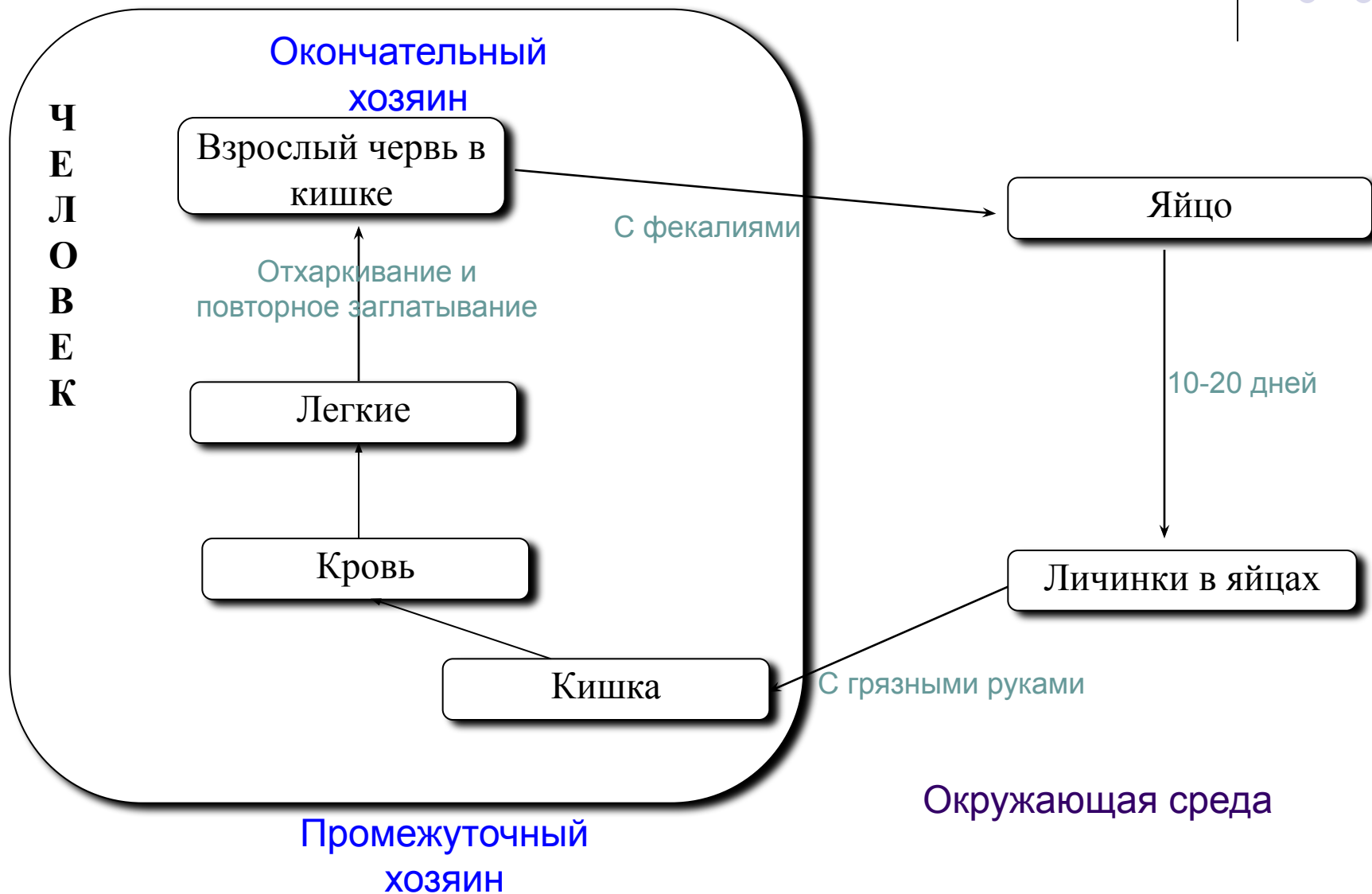


- Огромная плодовитость (несколько сотен тысяч яиц в сутки)
- Сложный жизненный цикл
- Органы прикрепления
- Отсутствие органов пищеварения (иногда)

Жизненный цикл аскариды



Жизненный цикл Аскариды человеческой





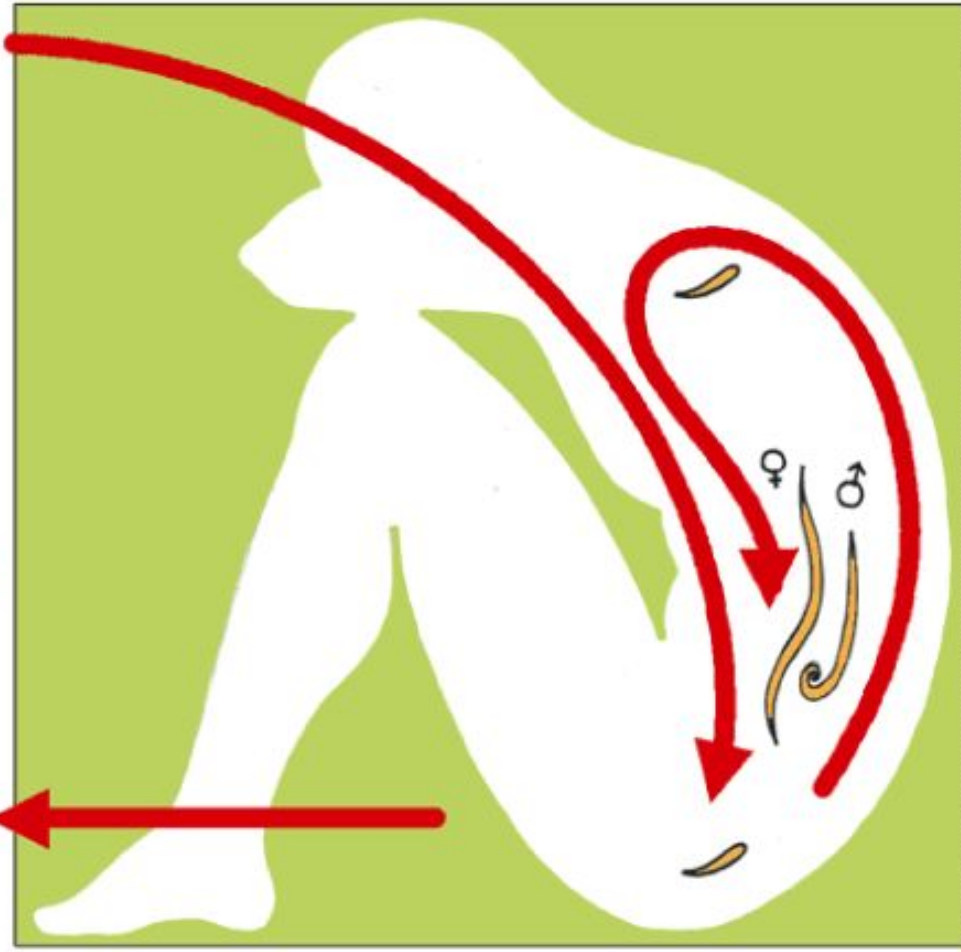
3. ЛИЧИНКА 2
развивается
в яйце.



2. ЛИЧИНКА 1
развивается
в яйце.



1. ЯЙЦО
вышло наружу
с фекалиями.

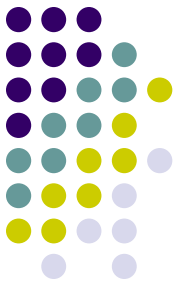


4. ЛИЧИНКА 3
вылупилась
в кишечнике.

5. ЛИЧИНКА 4
по кровяному
руслу движется
к легким.
Оттуда
через трахею
возвращается
в кишечник,
где превращается
во взрослую особь.

6. ВЗРОСЛЫЕ
АСКАРИДЫ
в кишечнике
откладывают
яйца.

Развитие аскариды

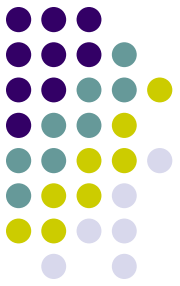


- Развитие прямое — из яйца выходит личинка, похожая на взрослый организм.
- Личинка линяет четыре раза и достигает половозрелости.

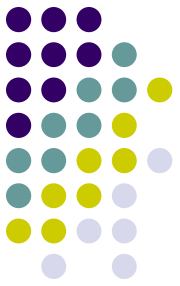
- Независимо от присутствия самцов, самка ежедневно откладывает в кишечнике до 200 тысяч (!) яиц, оплодотворенных или неоплодотворенных.
- В почве яйца могут сохраняться до 20 и более лет.



Аскаридоз

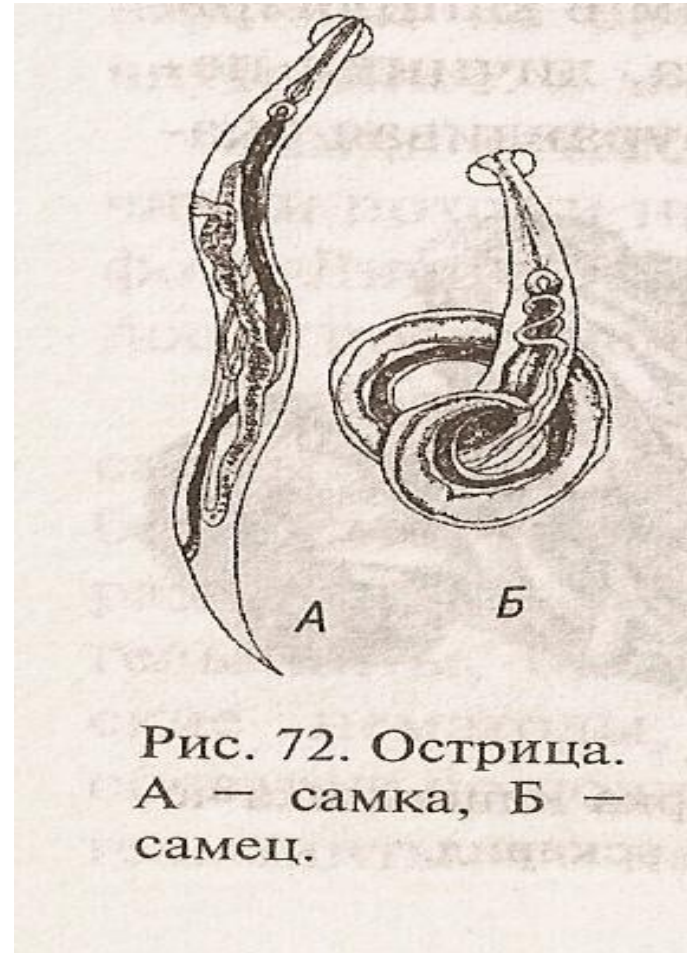


- Заболевание, вызванное аскаридами.
- Средняя заболеваемость населения Земли составляет около 100 млн. случаев в год.
- Основной механизм заражения - фекально-оральный, через заглатывание яиц с немытыми овощами и фруктами, а также с другой пищей (через немытые руки).
- Обсеменению пищевых продуктов в определенной степени также способствуют мухи.



Острица

- Заболевание – энтеробиоз
- Локализация: кишечник человека
- Длина тела: самки – 12 мм, самца – 5 мм
- Плодовитость: 13 000 штук в сутки
- Срок жизни – 30 суток



| № | Признаки | Плоские черви | Круглые черви | Кольчатые черви |
|----|-------------------------|--|--|-----------------|
| 1 | Количество клеток | Многоклеточные | | |
| 2 | Симметрия | Двусторонняя симметрия | | |
| 3 | Форма тела | Плоская, удлиненная | Веретенообразная | |
| 4 | Полость тела | Нет | Первичная полость тела | |
| 5 | Кожно-мускульный мешок | Кожа, спинно-брюшные, продольные, кольцевые мышцы | Многослойная эктодермальная оболочка, продольные мышцы | |
| 6 | Пищеварительная система | Ротовое отверстие | Ротовое отв., глотка, кишка, анальное отв. | |
| 7 | Нервная система | Узловая | | |
| 8 | Кровеносная система | Нет | | |
| 9 | Половая система | Гермафродиты | Раздельнополые | |
| 10 | Среда обитания | Водная, организменная | Организменная | |
| 11 | Представители | Белая планария, печеночный сосальщик, бычий цепень | Аскарида человеческая, острица, власоглав, ришта | |

Домашнее задание

- § 17
- В рабочей тетради § 17

