



**Медицинский институт**

Кафедра пропедевтической и факультетской терапии с  
курсом эндокринологии и ЛФК

# **ПОРАЖЕНИЕ ОПОРНО-ДВИГАТЕЛЬНОГО АППАРАТА ПРИ ИНФЕКЦИОННЫХ ЗАБОЛЕВАНИЯХ**

К.м.н., доцент Карелин А.П.

# ТУБЕРКУЛЁЗ



# ТУБЕРКУЛЁЗНЫЙ СПОНДИЛИТ



# ТУБЕРКУЛЁЗНЫЙ СПОНДИЛИТ







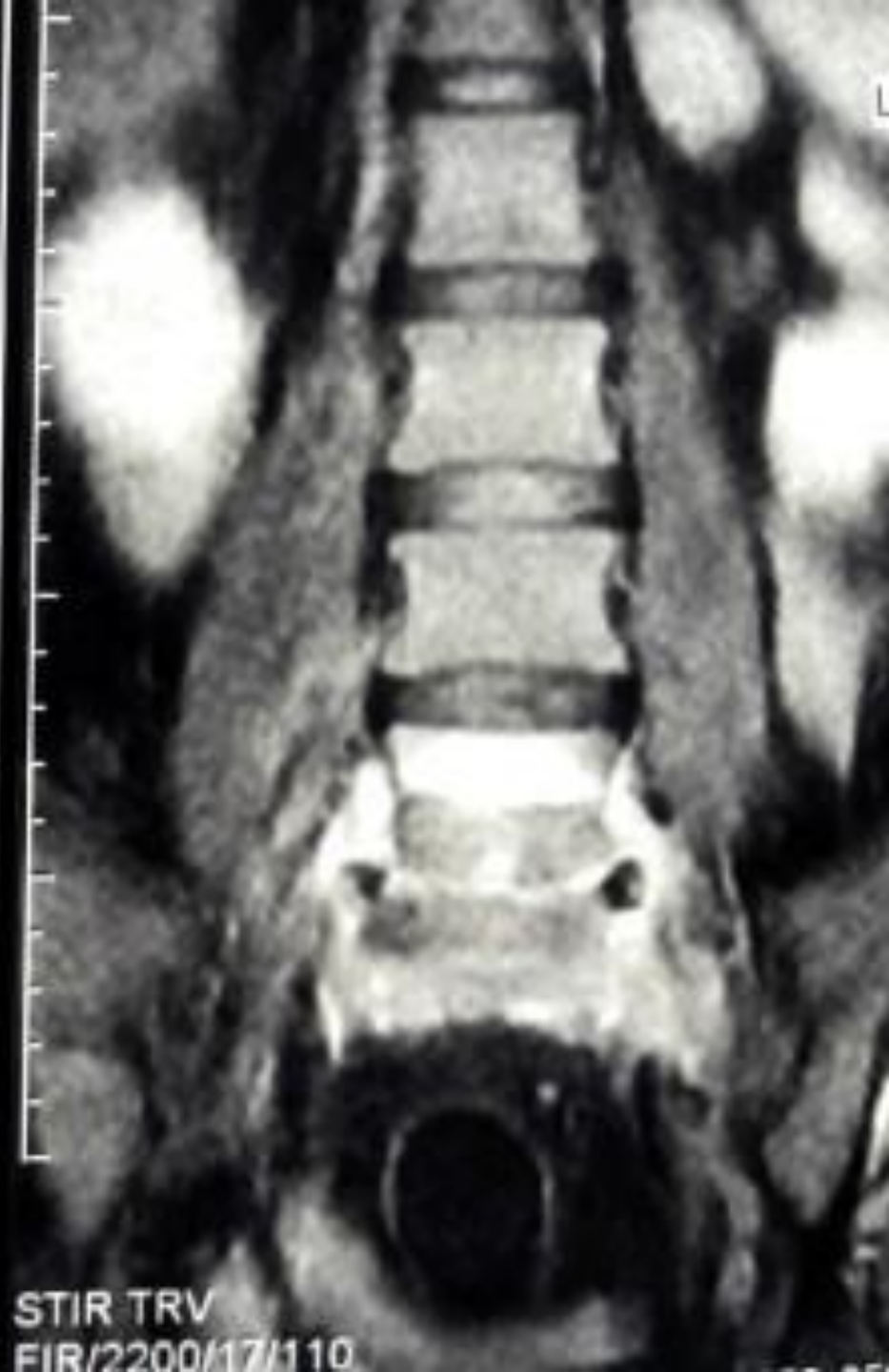






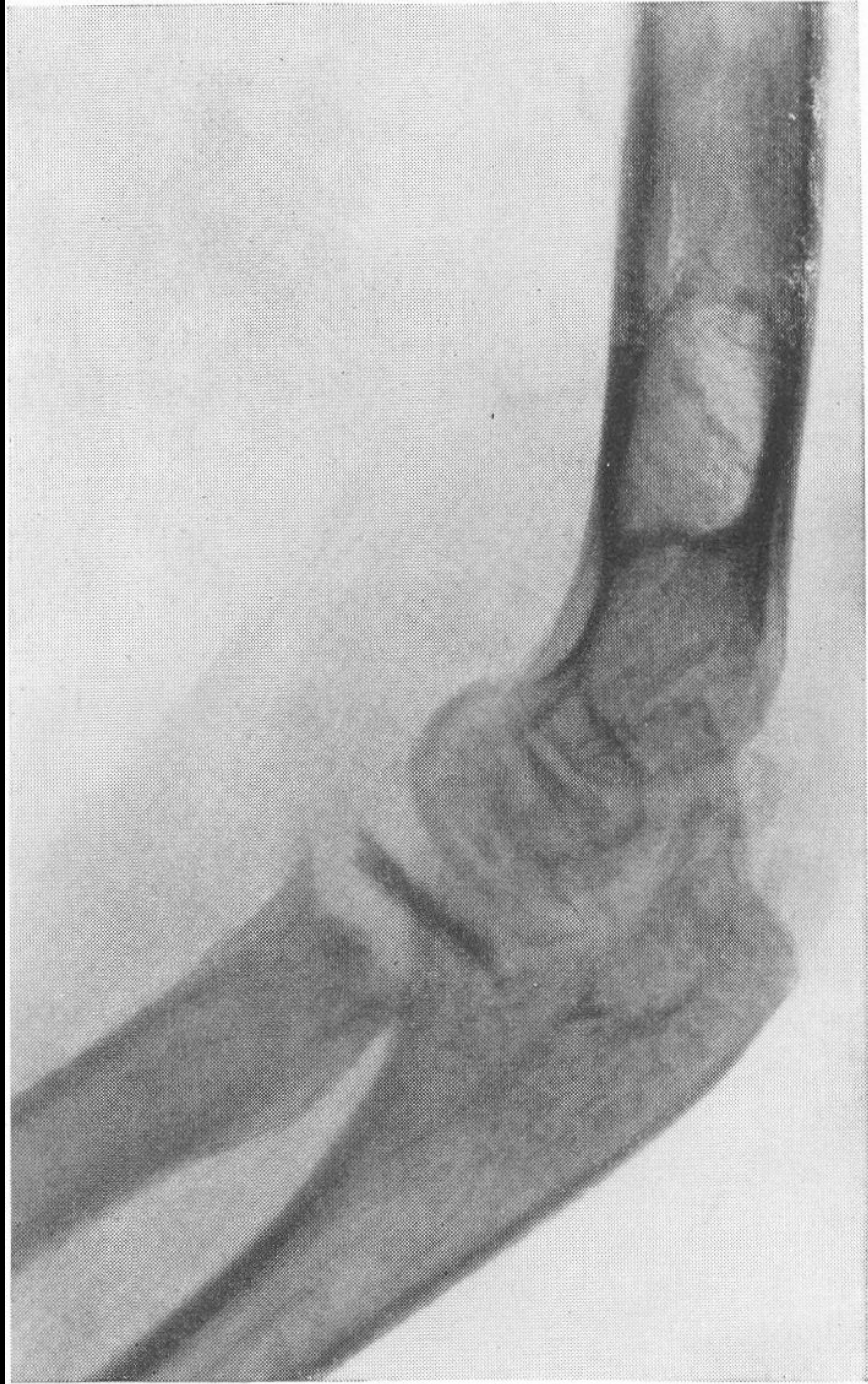


R-T2 TRV  
FIR/2200/17/110



STIR TRV  
FIR/2200/17/110































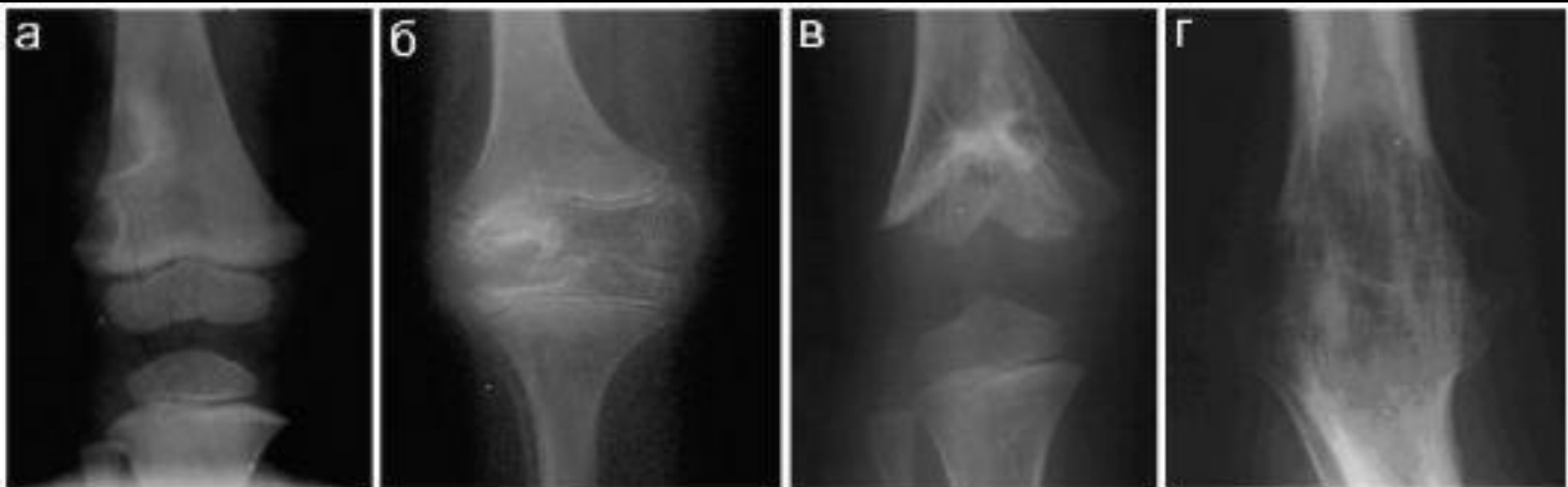
a



b



c

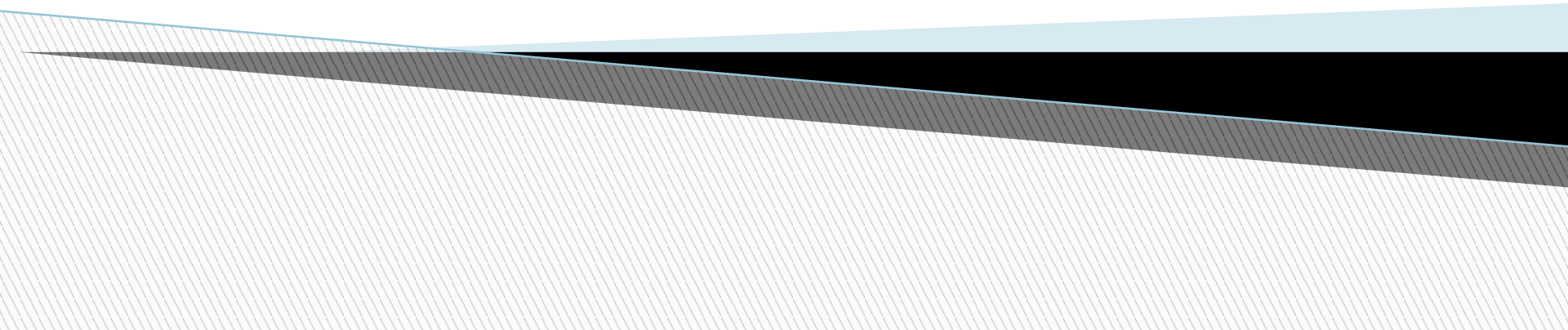








# БРУЦЕЛЛЁЗ









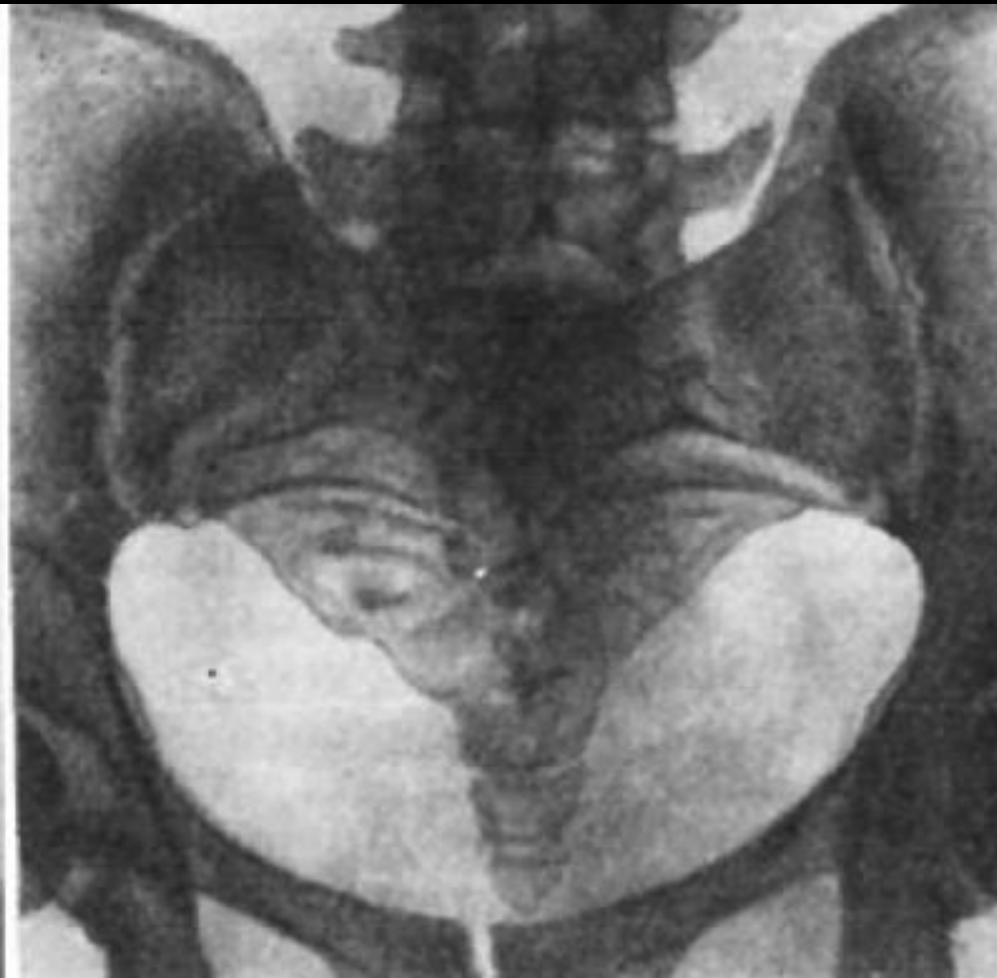
На кожных покровах часто  
отмечаются аллергические  
проявления в виде  
экзантем и дерматитов



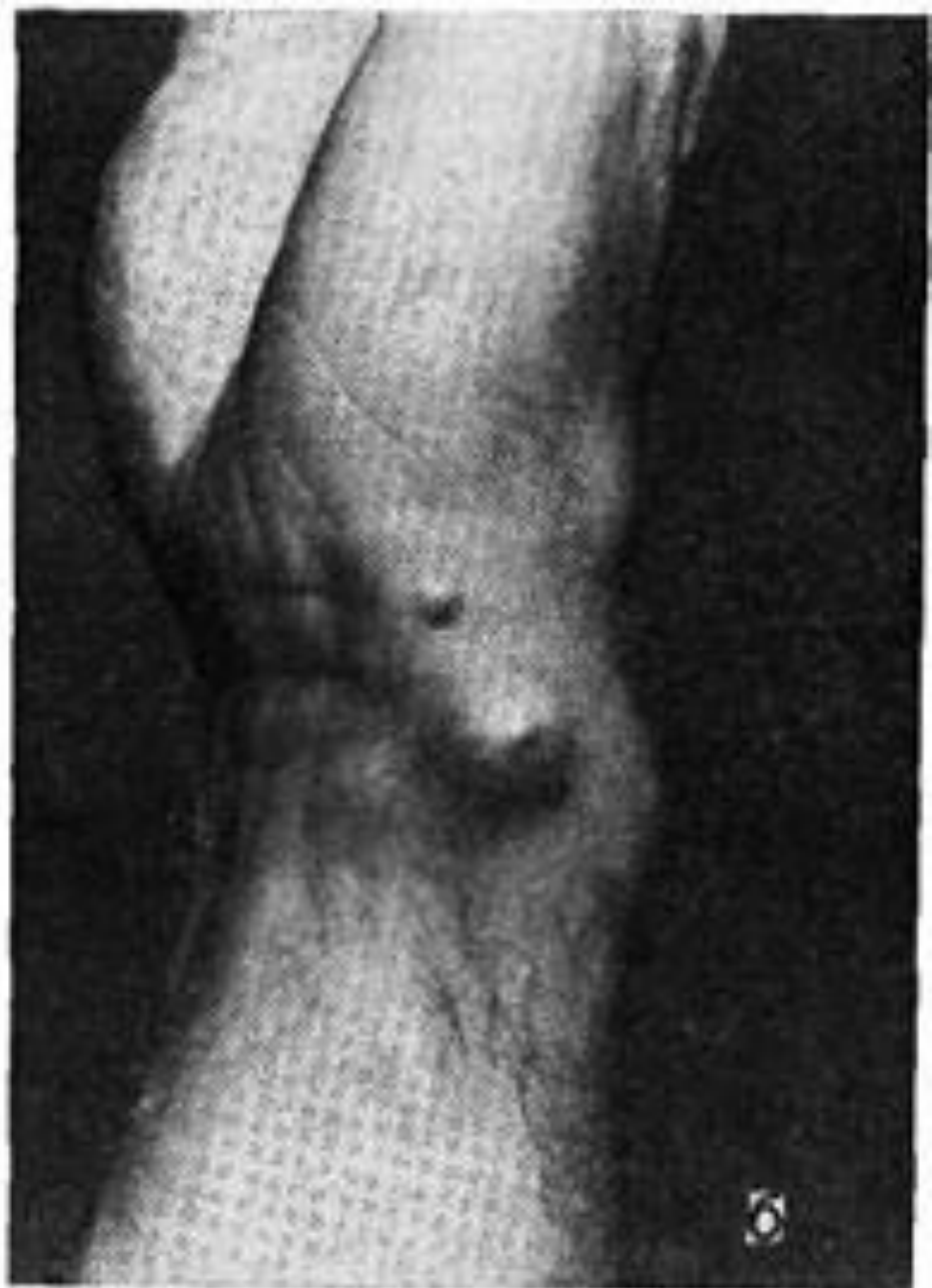
Сыпь типа крапивницы



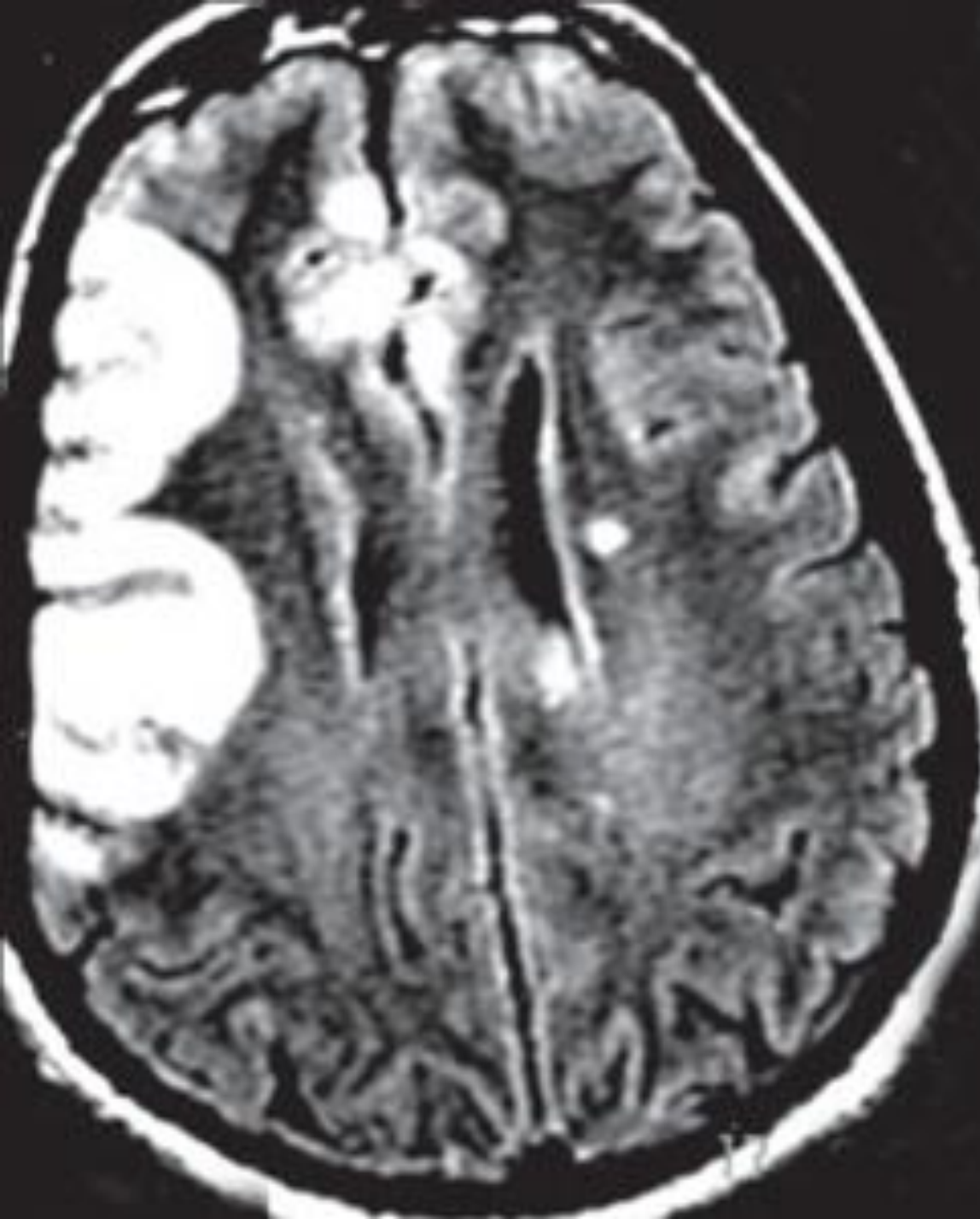




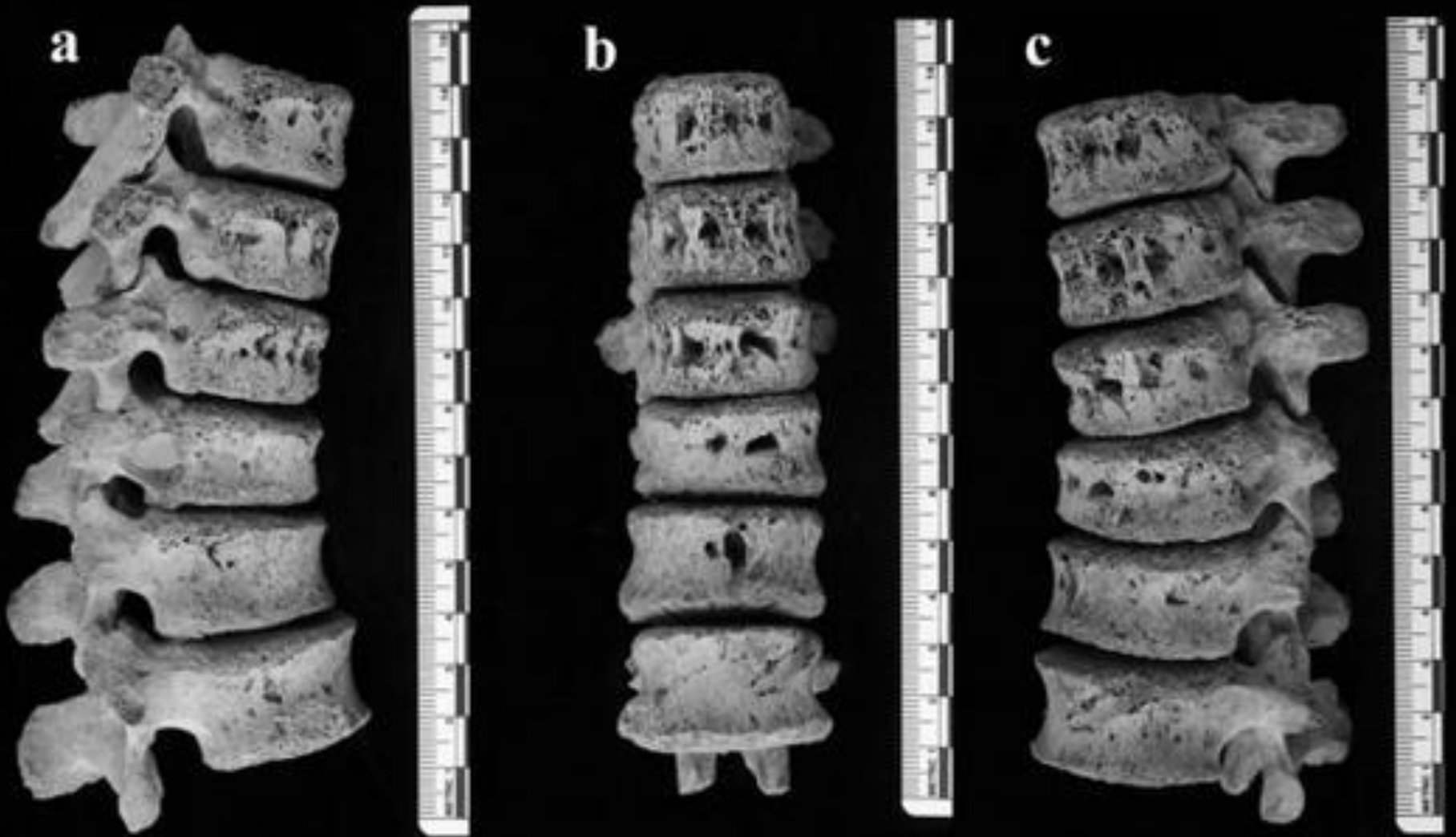
Слева — бруцеллезный спондилит поясничного отдела позвоночника. Справа — двухсторонний бруцеллезный сакроилеит.



ТЕНДОВАГИНИТЫ

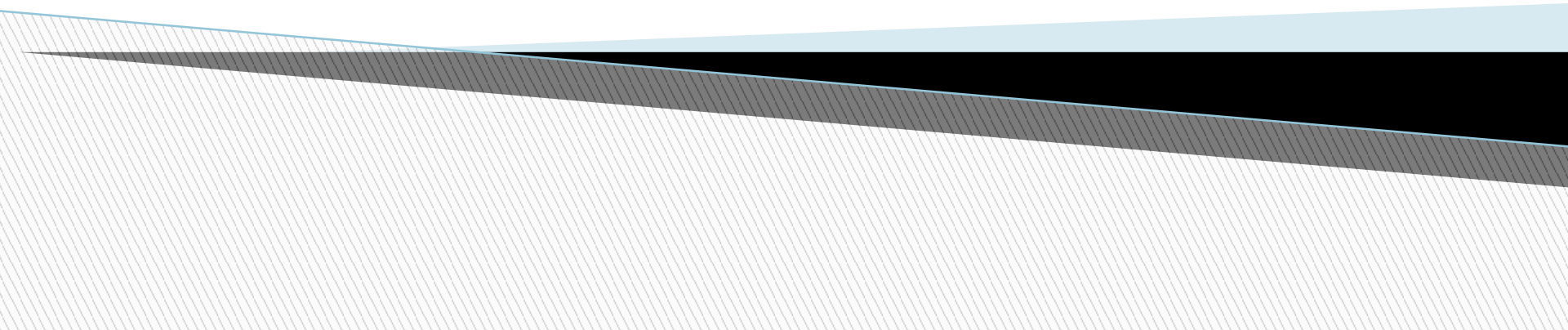


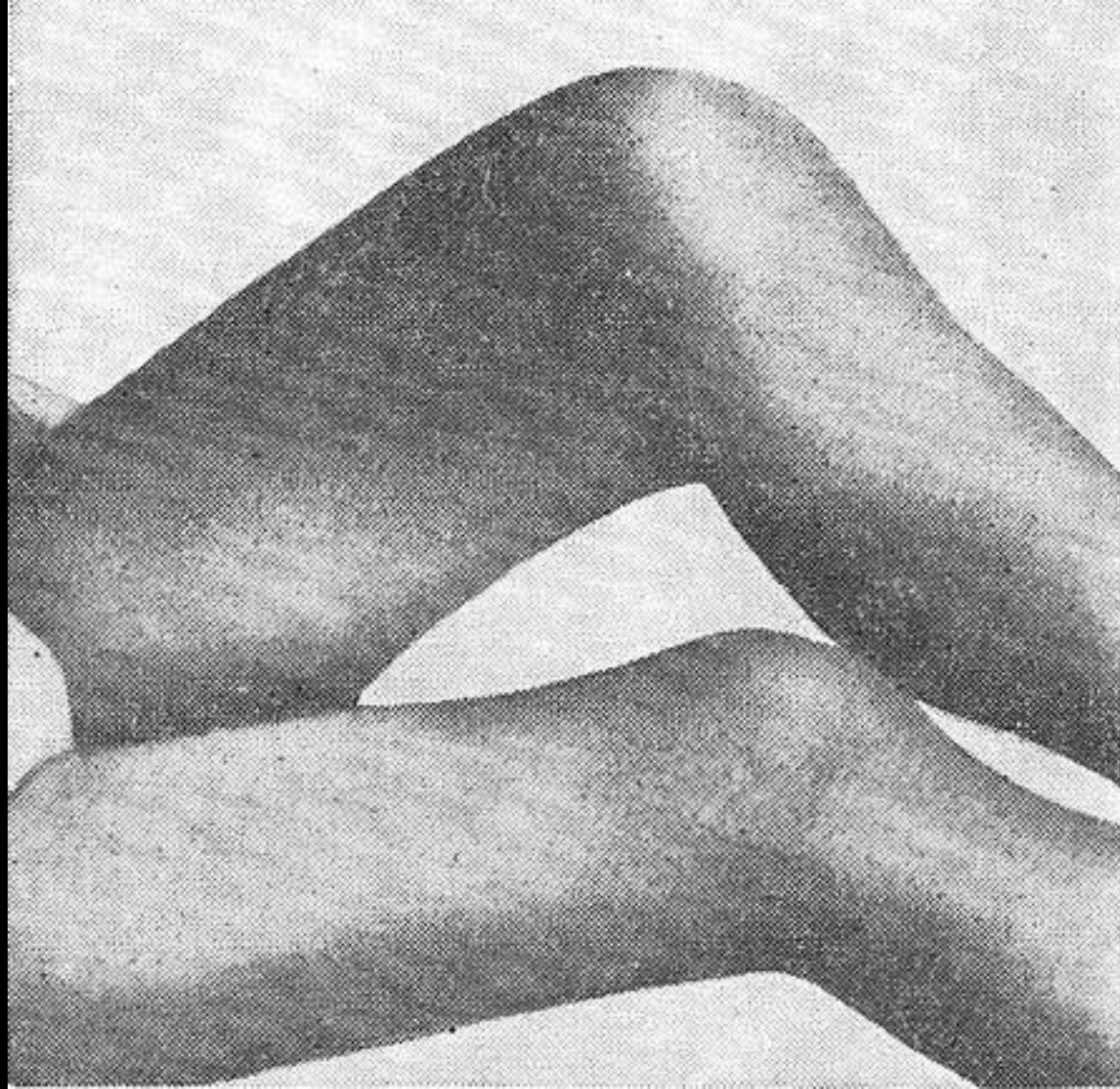
Бруцеллёзный  
менингоэнцефалит



Поражение позвоночника при хроническом бруцеллёзе

**ГОНОРЕЯ**





Острый гонорейный артрит левого коленного сустава. Сгибательная контрактура.



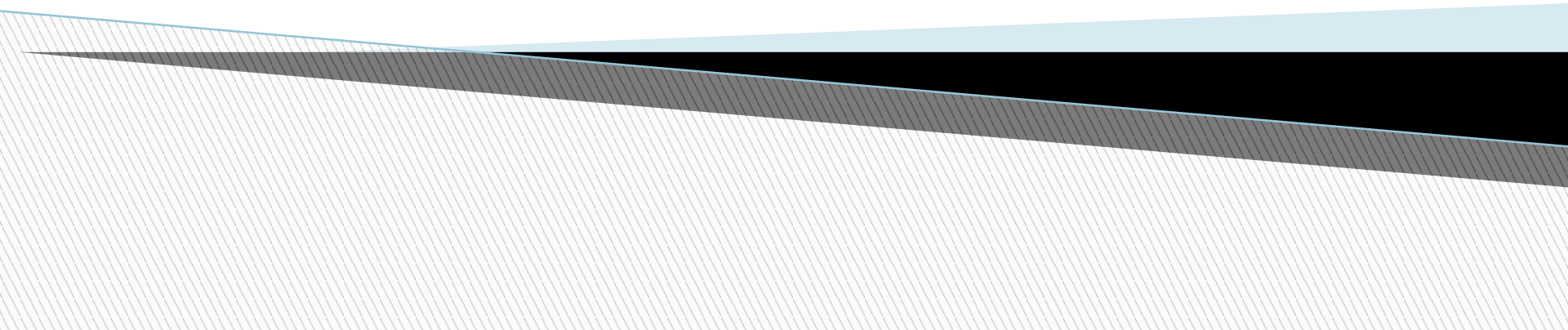


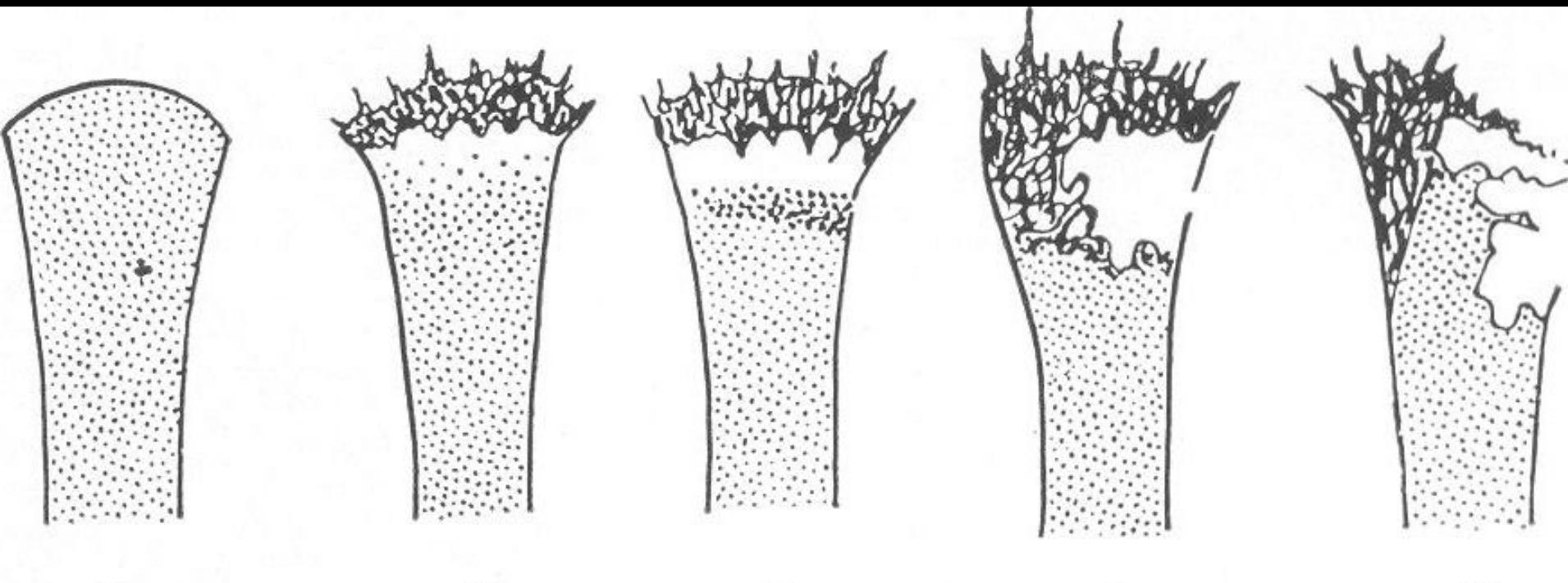




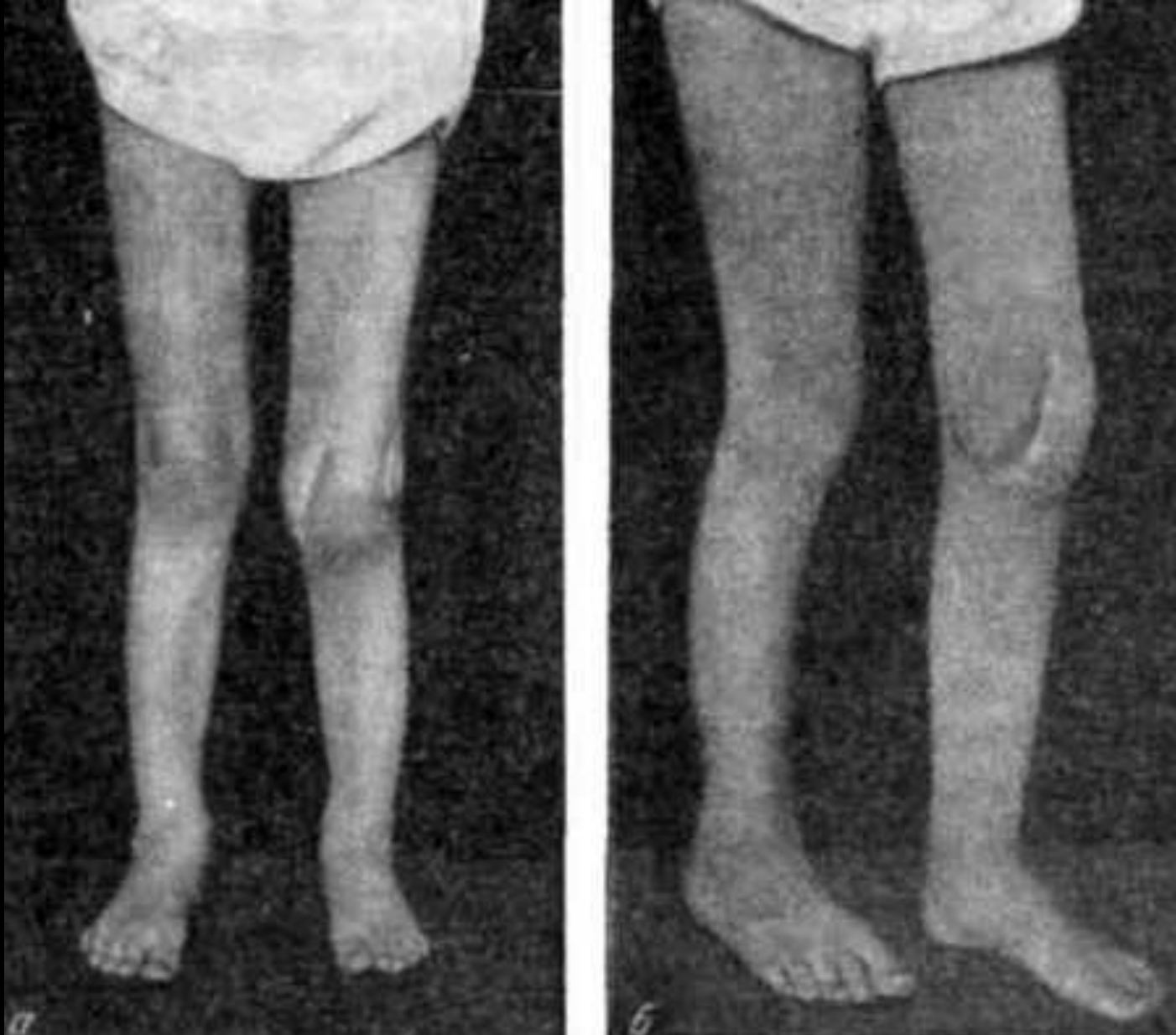


# СИФИЛИС

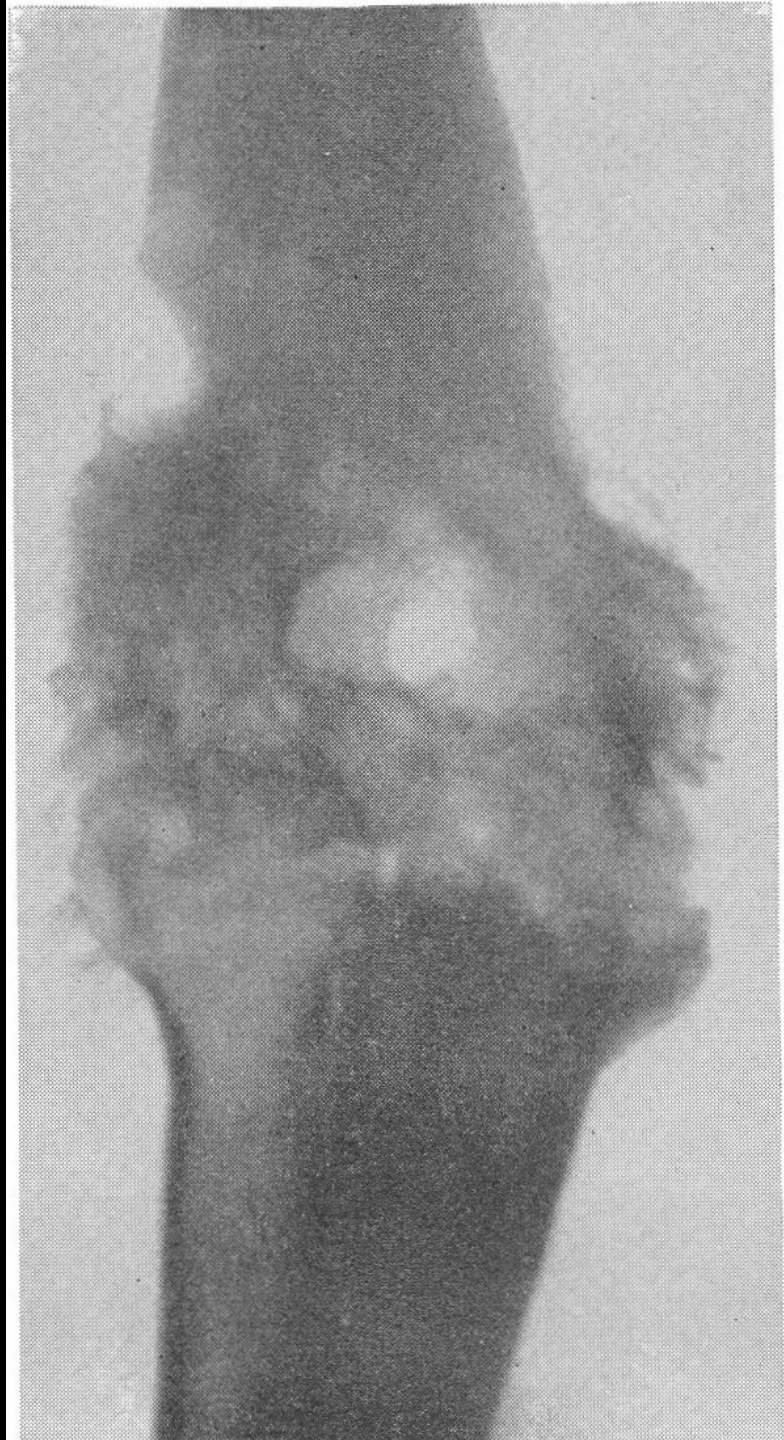




Динамика рентгенологических изменений в области суставов при хроническом сифилисе



Сифилитический артрит левого коленного сустава, контрактура





**Поздний  
врождённый  
сифилис**

