

Викторина тест  
для отбора команды на  
Знатоки Вселенной

• **1. На какой планете Солнечной системы сутки длиннее года.  
Сколько длятся относительные сутки на этой планете?**

- а) Нептун
- б) Марс
- в) Венера
- г) Меркурий

• **2. эта планета Солнечной системы ближе всего по силе притяжения к Земле**

- а) Нептун
- б) Уран
- в) Сатурн
- г) Юпитер

- **3. Первый человек  
вышедший в открытый  
космос узнайте по фото.  
Напишите дату**



- **4. Первая женщина  
космонавт  
вышедшая в открытый  
космос**



- **5. Ближайшая точка орбиты спутника к Земле**
  - а) Апогей
  - б) Перигей
  - в) Перигелий
  - г) Апогелий
- **6. Назовите возможные фазы Луны во время наблюдения соединения Луны с Юпитером в 2 часа ночи.**
  - а) Первая четверть
  - б) Полнолуние
  - в) Новолуние
  - г) Третья четверть

- 7. С космодрома Байконур в разное время стартовали космические корабли, каждый из них имел свое название и свой порядковый номер. Укажите правильную очередность кораблей.

- a) • «Спутник» — «Восток» — «Протон» — «Союз»;
- b) • «Союз» — «Протон» — «Спутник» — «Восток»;
- c) • «Протон» — «Союз» — «Спутник» — «Восток»;
- d) • «Восток» — «Спутник» — «Протон» — «Союз».



**8. Как долго продолжался первый полет человека в космосе?**

- a) • 18 мин;
- b) • 180 мин;
- c) • 108 мин;
- d) • 1 час

**9. Первый космический аппарат, совершивший межпланетный перелет:**

- a) «Венера-3»
- b) «Скиапарелли»
- c) «Марс-1»
- d) «Маринер-10»

• **10. Если отключить Солнце, то человечество узнает об этом через**

- а) 30 минут
- б) Сразу же
- в) 5 минут 30 секунд
- г) 8 минут 20 секунд

• **11. Какие законы природы подтвердил Галилей, пронаблюдав фазы Венеры**

- а) закон Всемирного тяготения
- б) законы Кеплера
- в) Закон Архимеда
- г) Гелиоцентрическую систему мира

# По истории

**12. Какие выводы теории Птолемея оказались правильными?**

- 1. Центральное расположение Земли,
- 2. признание движения планет,
- 3. Обращения Луны вокруг Земли,
- 4. математический расчет положения планеты

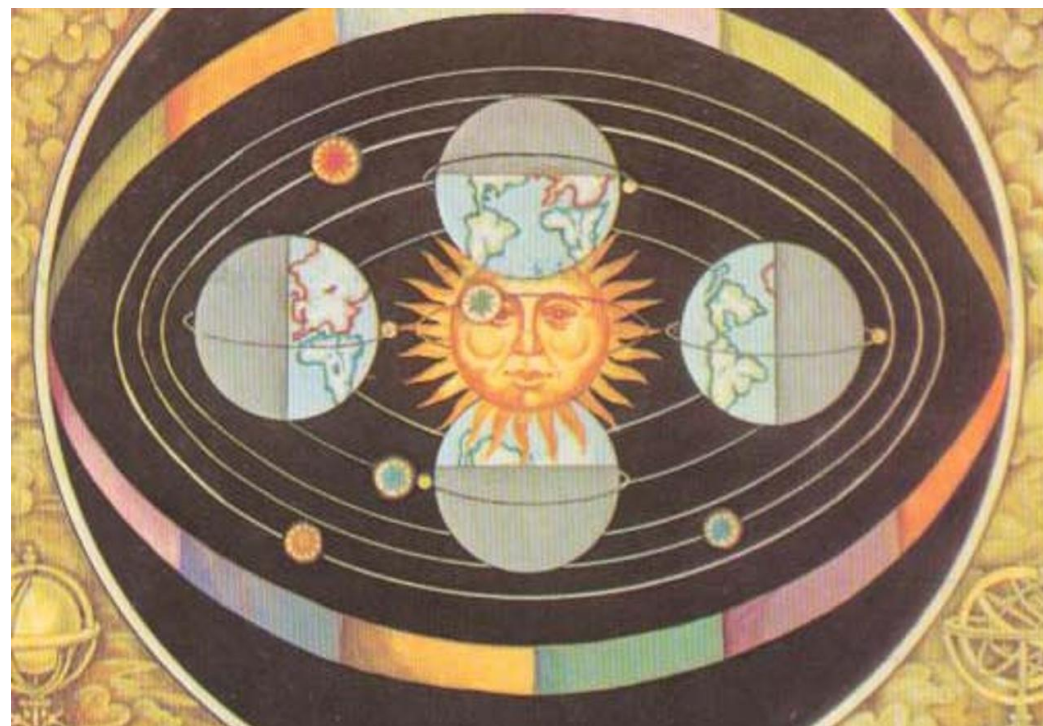
**13. Первый космический аппарат, высадившийся на обратную сторону Луны:**

- a) «Юйту»
- b) «Аполлон-16»
- c) «Луноход-1»
- d) «Луна-3»



- **14. Какие недостатки имела гелиоцентрическая система мира Коперника?**

- 1. Мир Коперника ограничен сферой неподвижных звезд
- 2. неравномерное движение планет,
- 3. эпициклы,
- 4. недостаточная точность предсказания положений планет.
- 5. Объясняет ретроградное движение



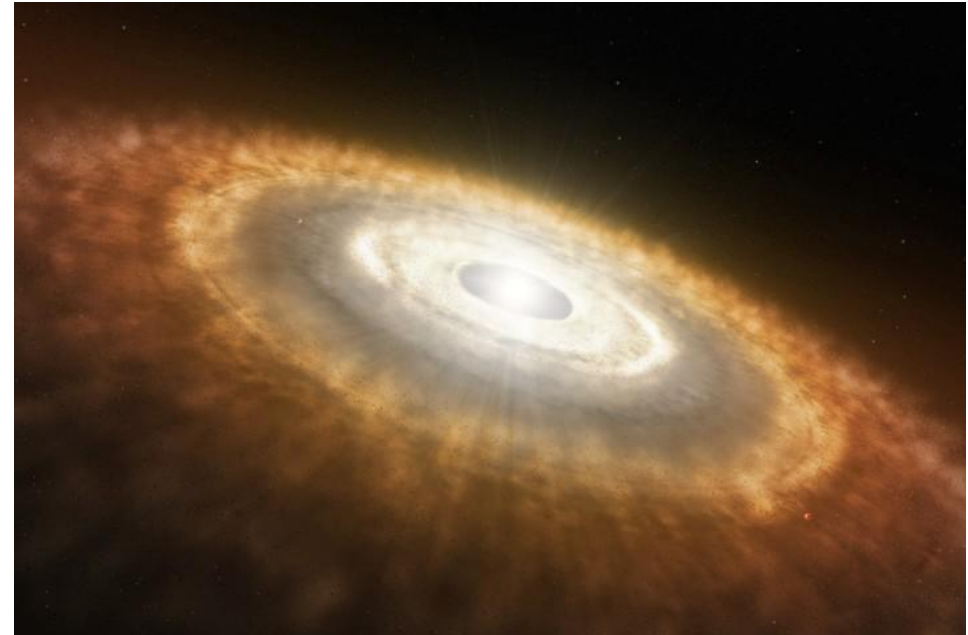
# Задача

- **15. Каменная стена-секстант средневекового астронома Улугбека имела длину около 40 м. Каков был размер (длина) деления в V (1 угловая секунда = 1/60 части одного градуса) на этом секстанте (в сантиметрах)?**



• **16.Какая теория происхождения Солнечной системы включает в себя идею о том, что умирающая звезда выбрасывает пыль и обломки из формирующегося Солнца?**

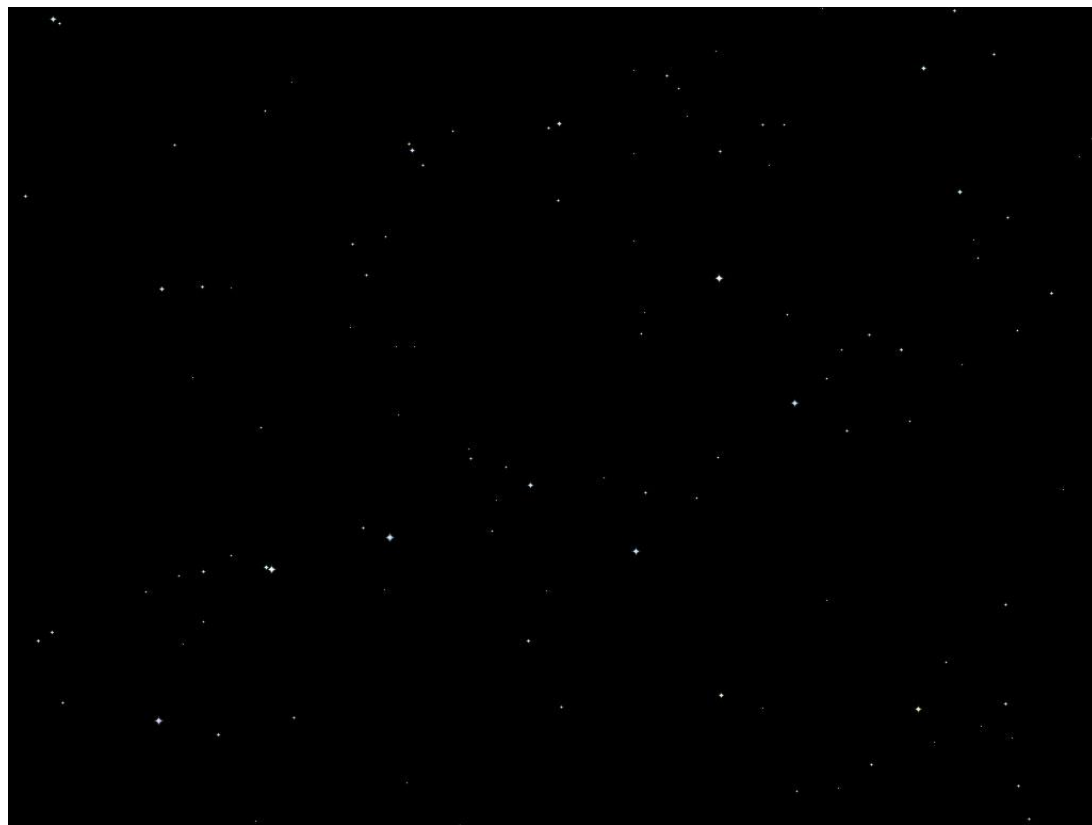
- a) Теория протопланет
- b) Теория приливов
- c) Теория столкновений
- d) Теория струн



# 17. Отгадай созвездие

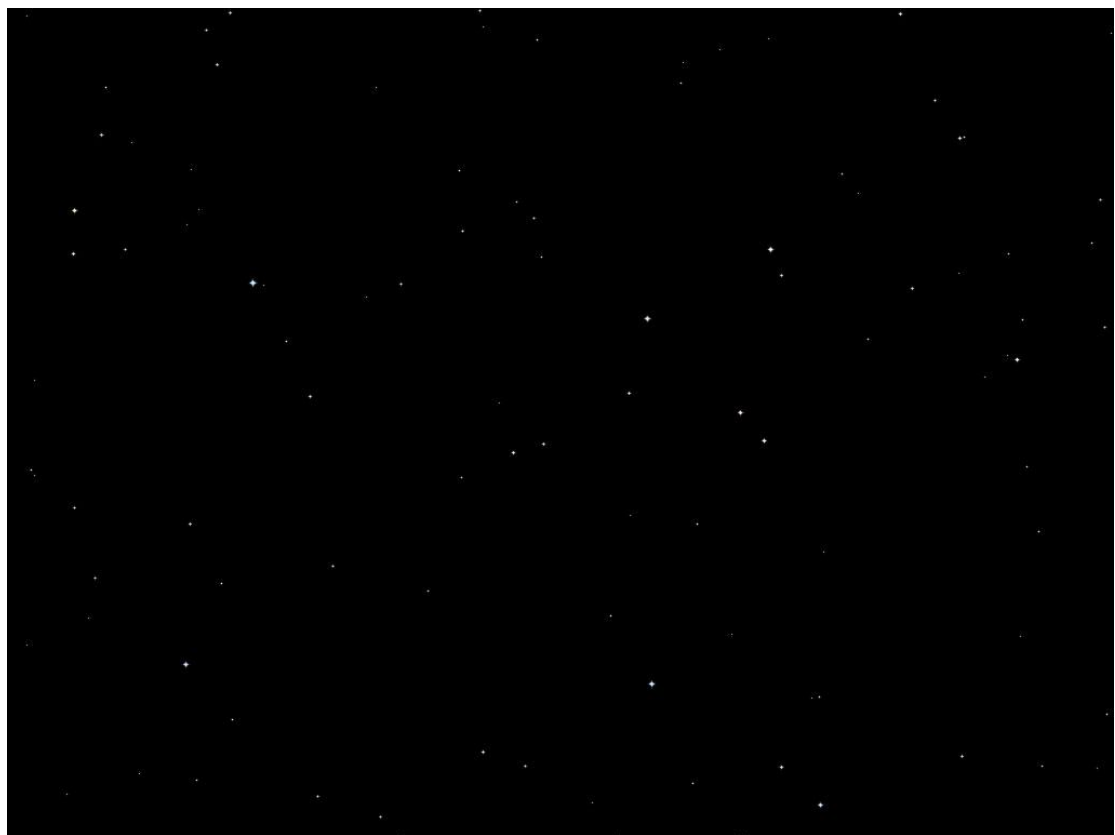


А

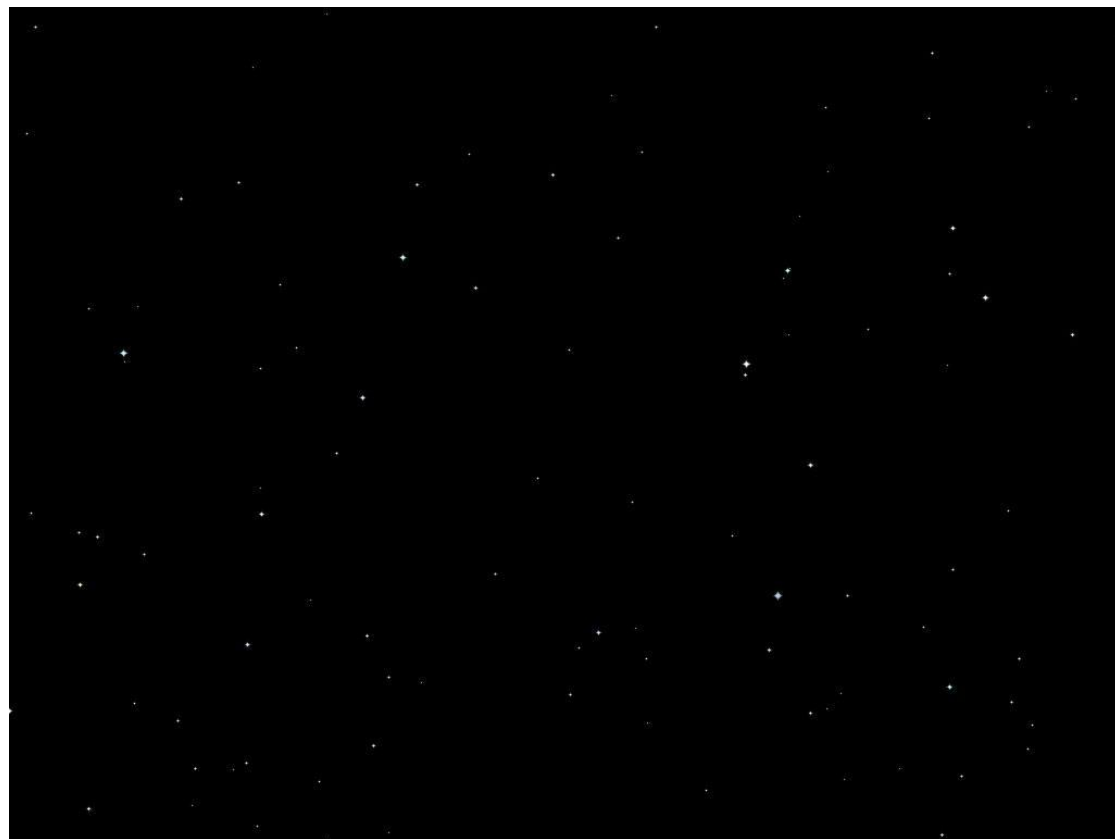


Б

Отгадай созвездие



В

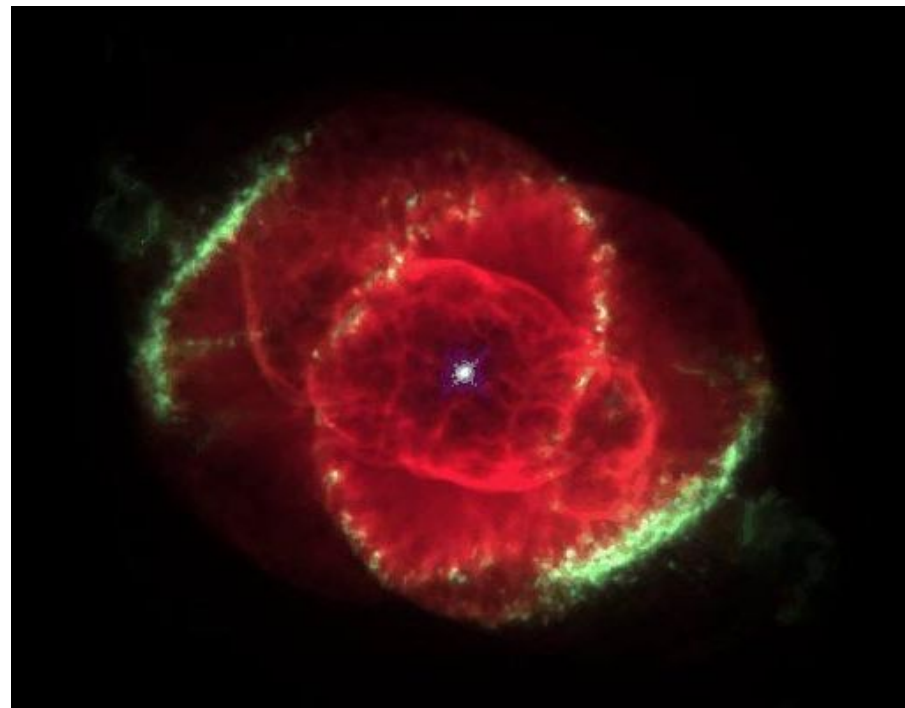


Г

# Узнай объект по фото

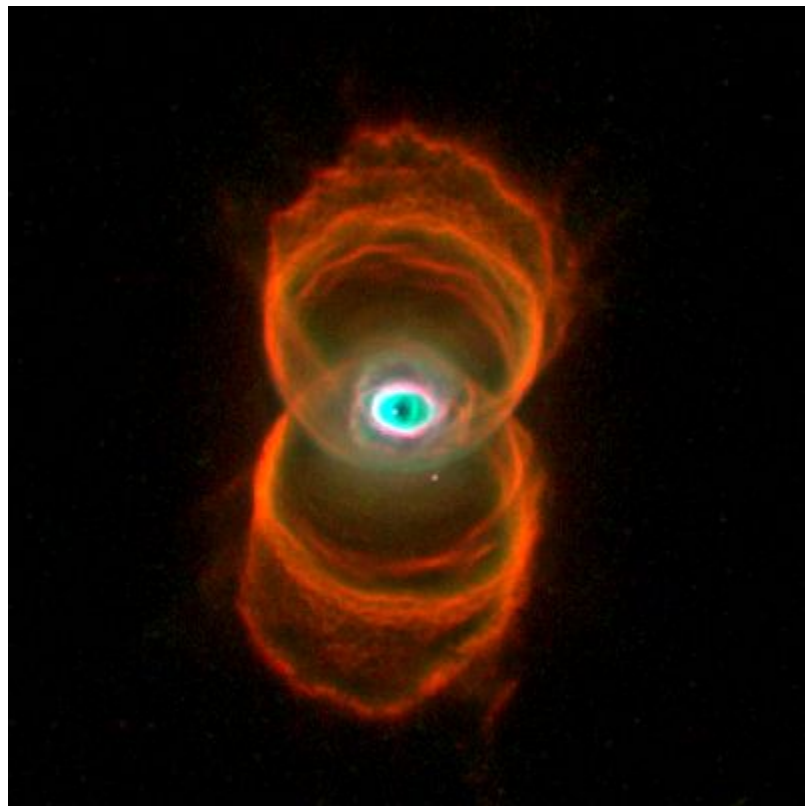


А



Б

Узнай по фото



В



Г