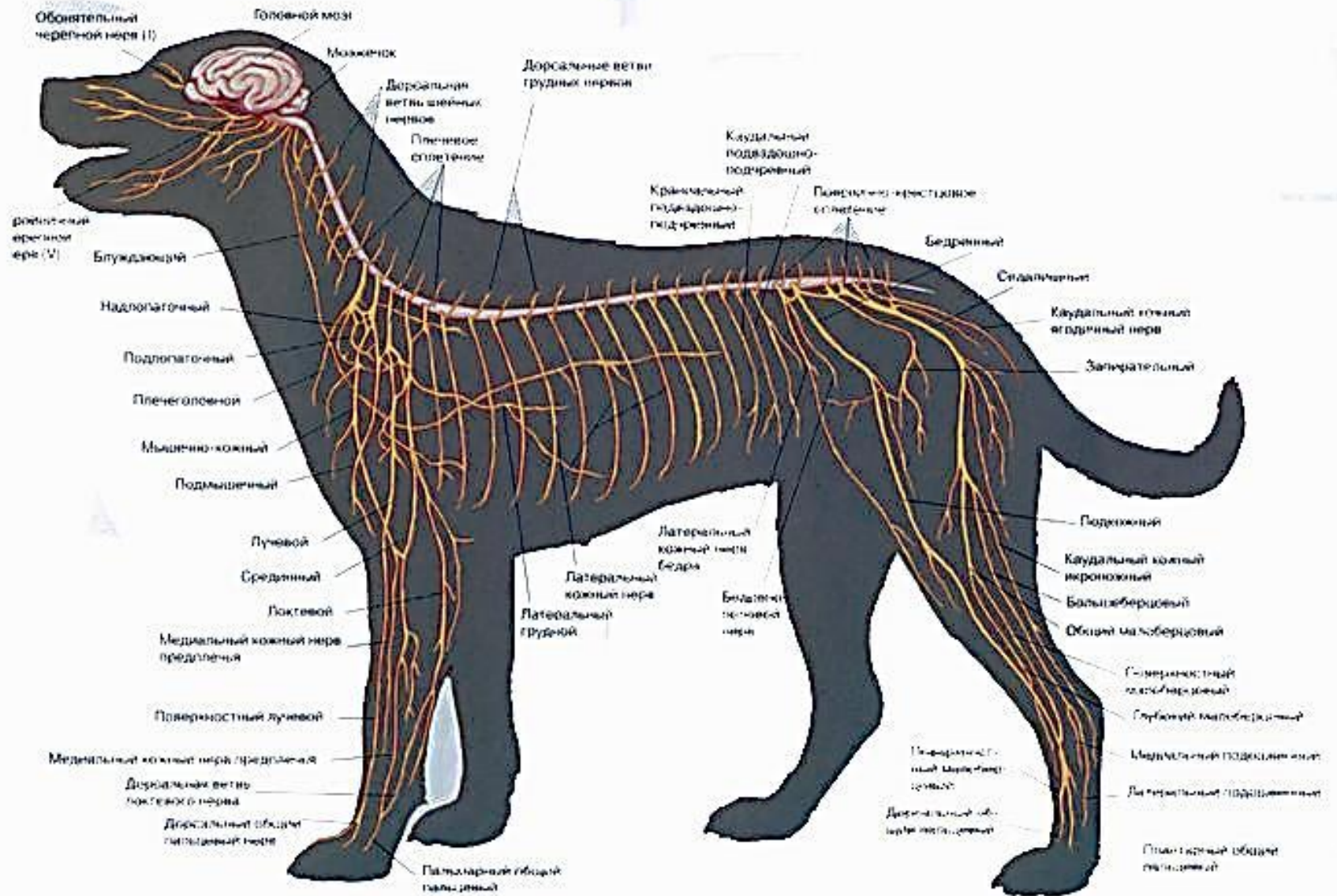
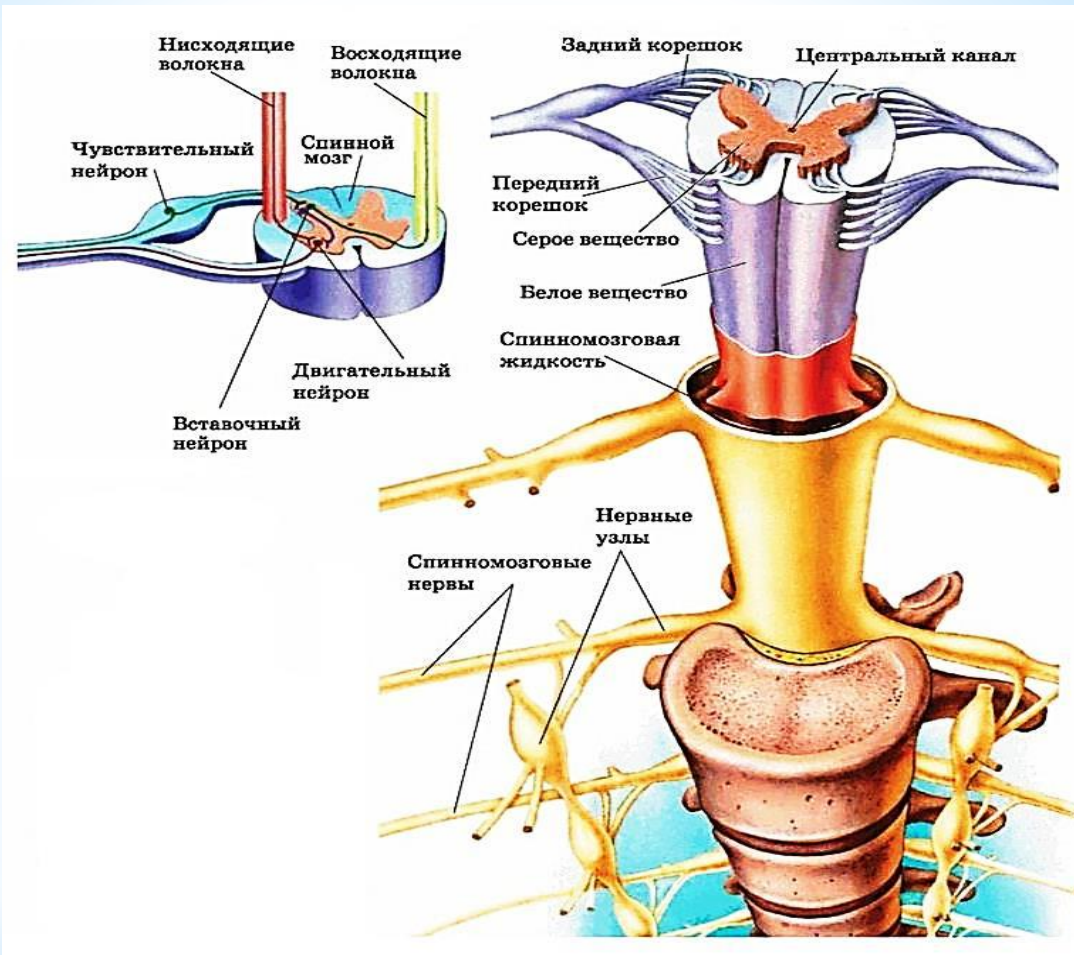


* СПИНОМОЗГОВЫЕ
НЕРВЫ

Центральная и периферическая нервная система собаки



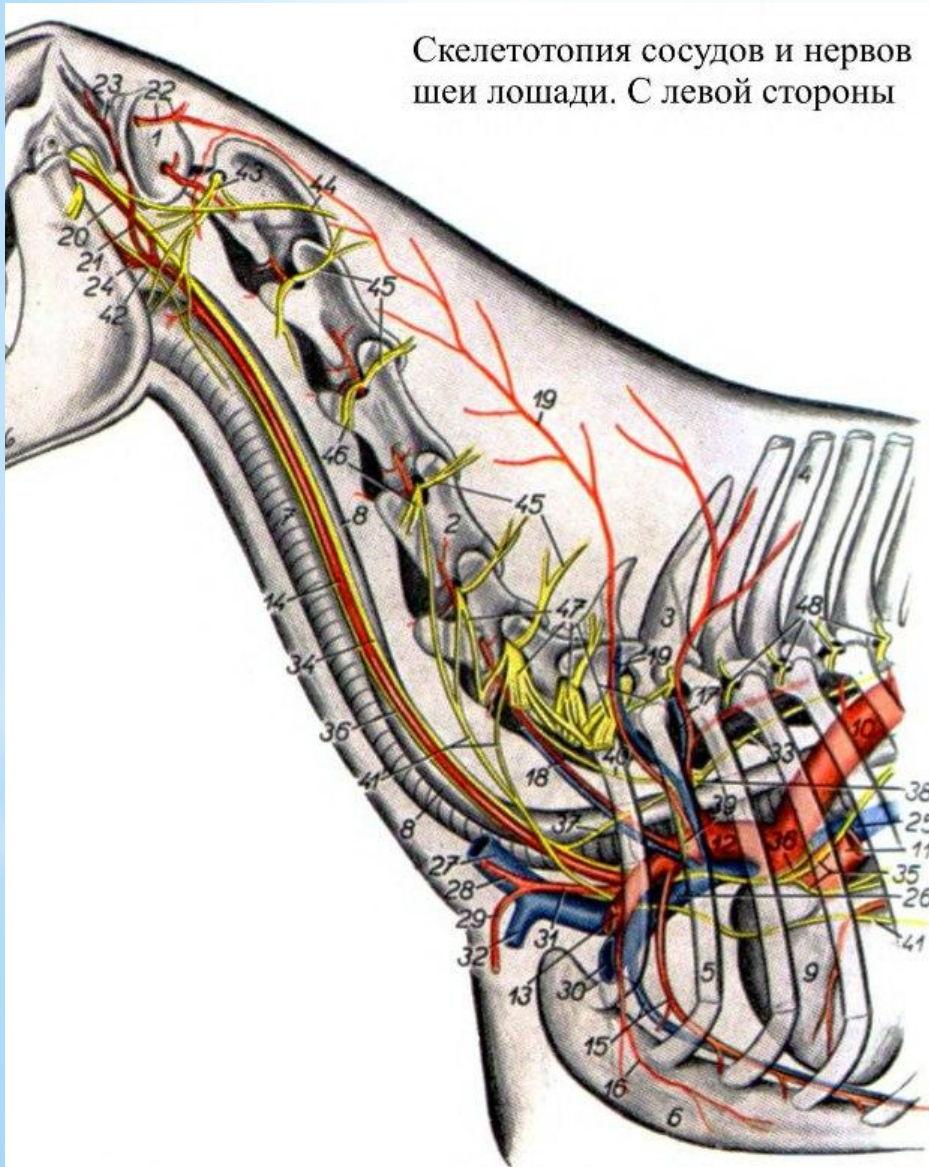


Спинальный нерв делится на ветви:

1. менингеальная ветвь - чувствительная иннервация твёрдой оболочки
2. Белая соединительная ветвь - к узлам симпатического ствола
3. дорсальная - для дорсальных мышц и кожи верхней части туловища
4. вентральная - для вентральных мышц и кожи нижней части туловища
вторично делится на медиальную (для глубоких м.) и латеральную (для поверхностных м.) ветви

Nn. cervicales (C1-C8)

Скелетотопия сосудов и нервов
шеи лошади. С левой стороны



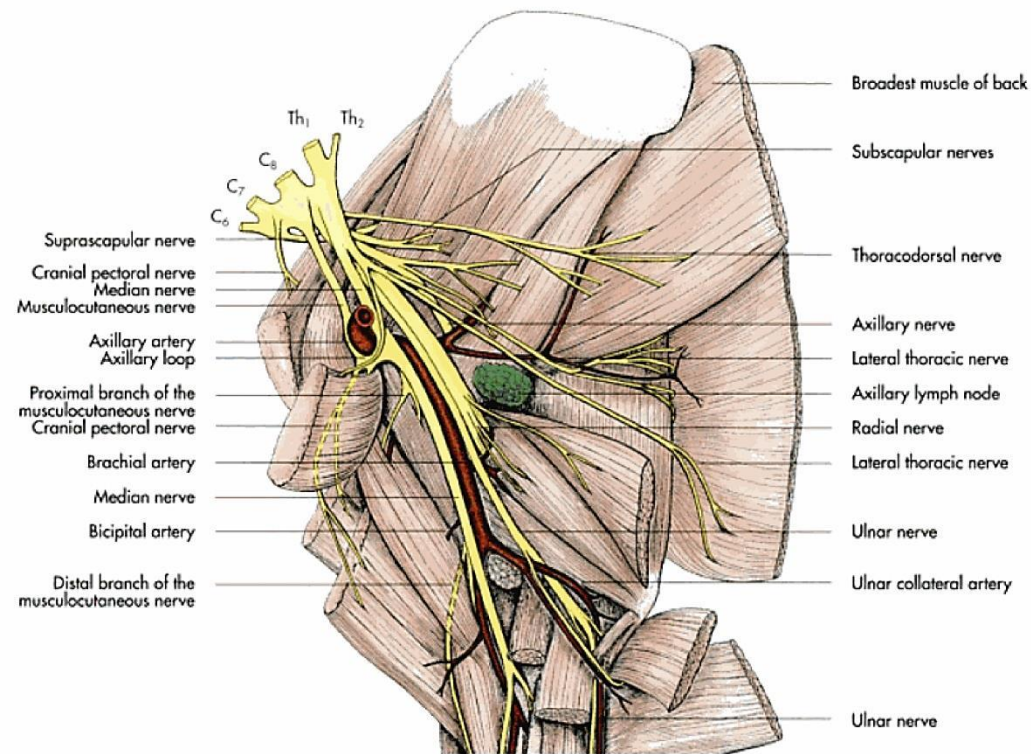
Выходят из межпозвоночных
отверстий шейных позвонков.

Из отдельных ventральных ветвей
шейных нервов образуются.

- * **Диафрагмальный нерв** — п. phrenicus — образуется ventральными ветвями C V, VI и VII, идет медиальнее лестничной мышцы и подключичной артерии, разветвляется в мышечной части диафрагмы.
- * **Дорсальный лопаточный нерв** — п. dorsalis scapulae — ventральными ветвями C V и VI, разветвляется в ромбовидной и в шейной части нижней зубчатой мышцы.
- * **Надключичный нерв** — п. supraclavicularis — формируется ventральной ветвью C VI, разветвляется в коже плечевого сустава, плеча.

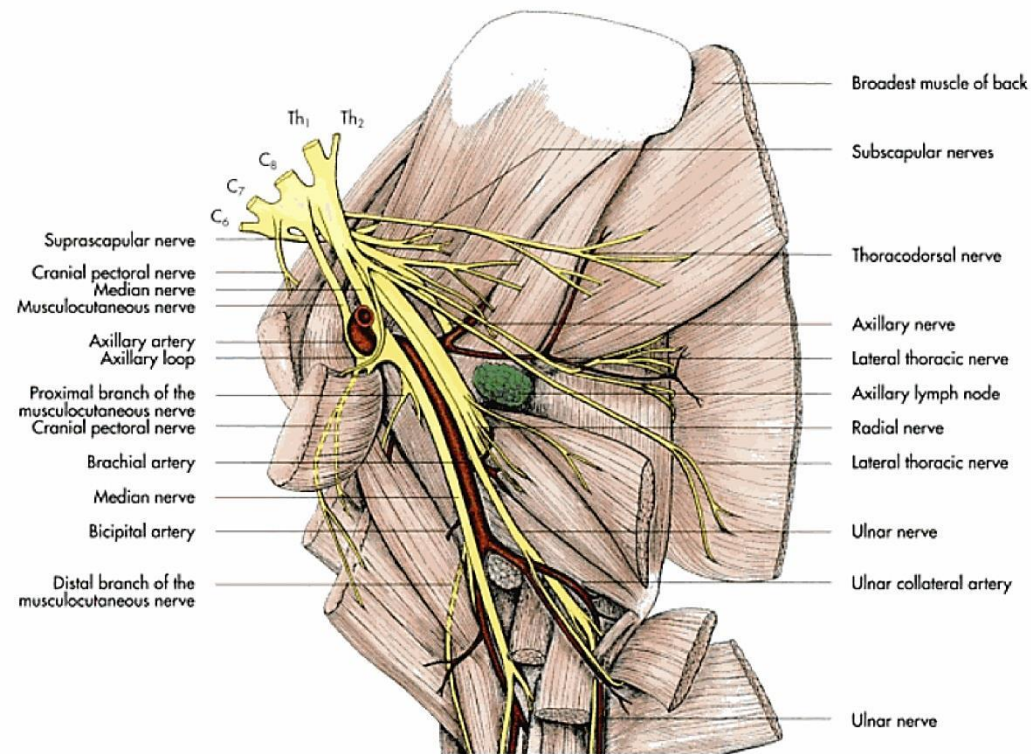
Vентральные ветви трех (четырех)
последних шейных нервов образуют
плечевое сплетение.

Плечевое сплетение



Сформировано вентральными ветвями C VI, VII, VIII, ThI, II. Расположено ниже лестничной мышцы и медиальнее лопатки. Передние грудные нервы – nn. pectorales craniales - CVII, VIII, ThI. Задние грудные нервы – nn. pectorales caudales – CVII, VIII ThI. n. thoracalis longus – иннервирует нижнюю зубчатую мышцу. n. thoracodorsalis – иннервирует широчайшую мышцу спины.

Плечевое сплетение



п. thoracolateralis –
иннервирует кожу латеральной
грудной стенки.

п. thoracoventralis –
иннервирует глубокую грудную
мышцу и кожу.

п. suprascapularis – C VI, VII и
VIII - предостную и заостную
мышцы.

п. subscapularis – C VI, VII и VIII -
подлопаточную мышцу.

п. axillaris – C VII и VIII,
иннервирует сгибатели
плечевого сустава и кожу плеча
и предплечья.

* Длинные ветви pl. brachialis

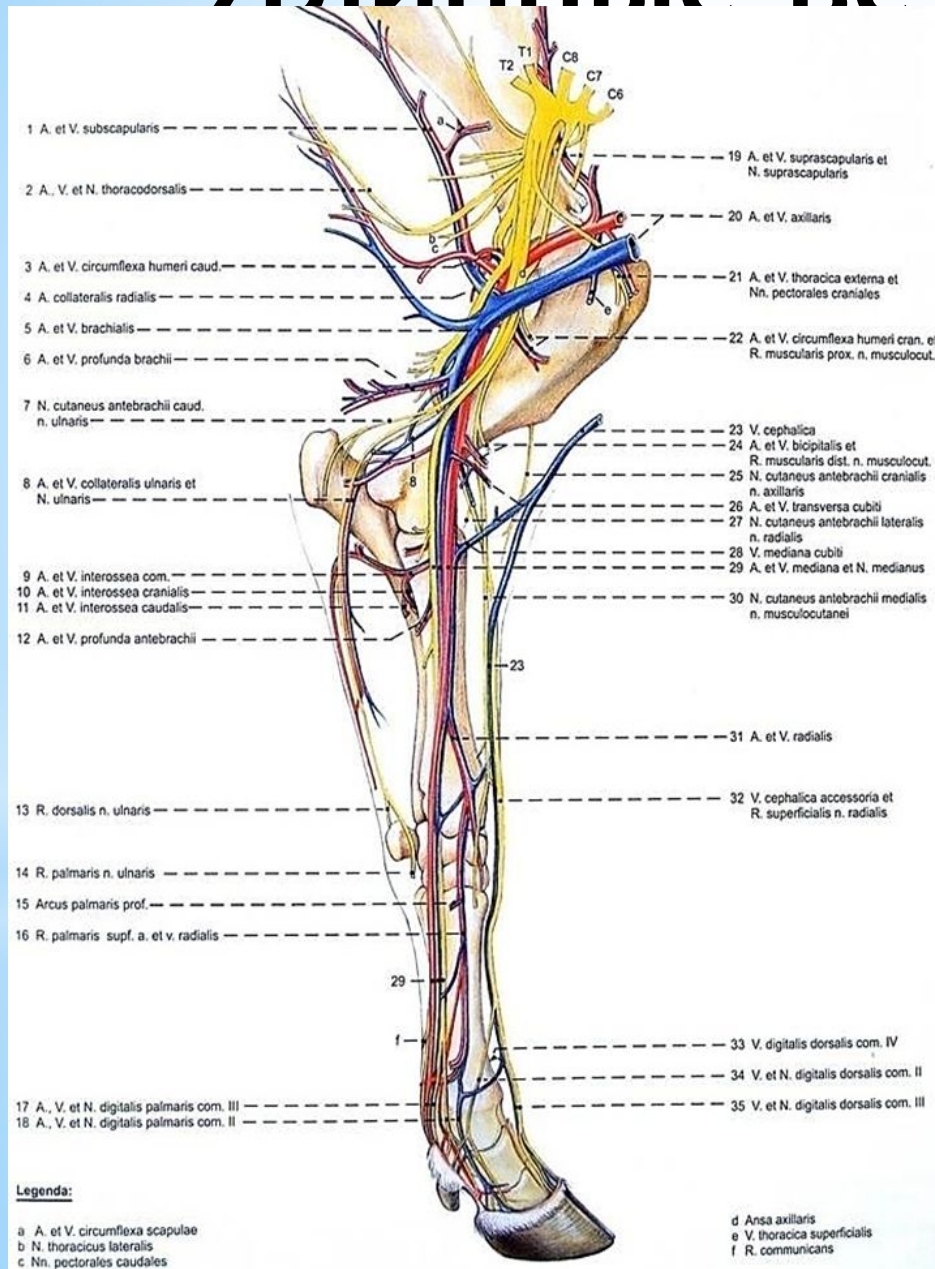
n. musculocutaneus — C VI, VII, VIII — ключовидноплечевую, двуглавую и плечевую мышцы, кожу передне-внутренней поверхности предплечья.

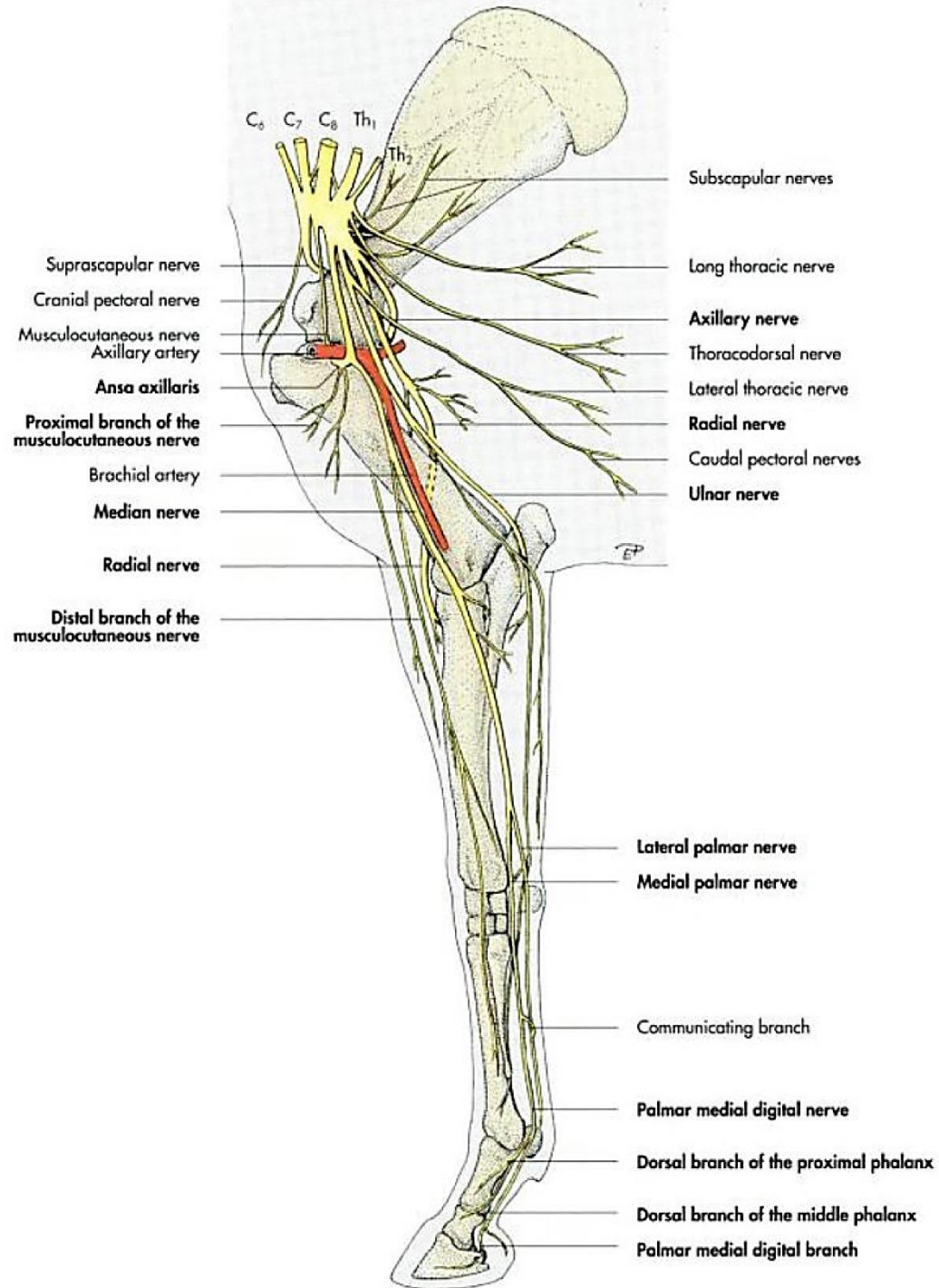
n. radialis — C VIII - разгибатели локтевого сустава, запястья и пальцев, кожу дорсальной поверхности предплечья и кисти. Делется на поверхностный и глубокий лучевые нервы.

n. ulnaris — C VIII и Th 1, II и отдает ветви: для плечевой кости и кожи предплечья, а также для сгибателей запястья и пальцев.

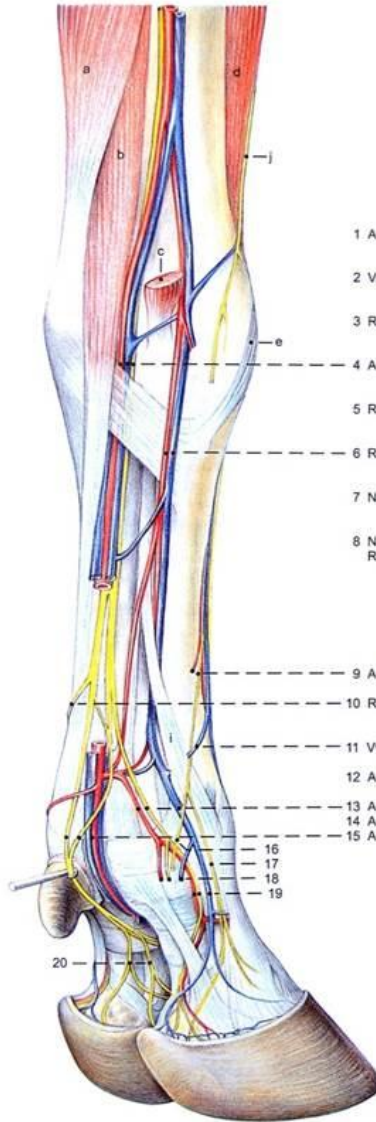
n. medianus — C VII, VIII и Th I, II, лучевого сгибателя запястья, глубокого сгибателя пальцев.

Ветви пп. metacarpei palmares superficiales, а nn. Digitales palmares.

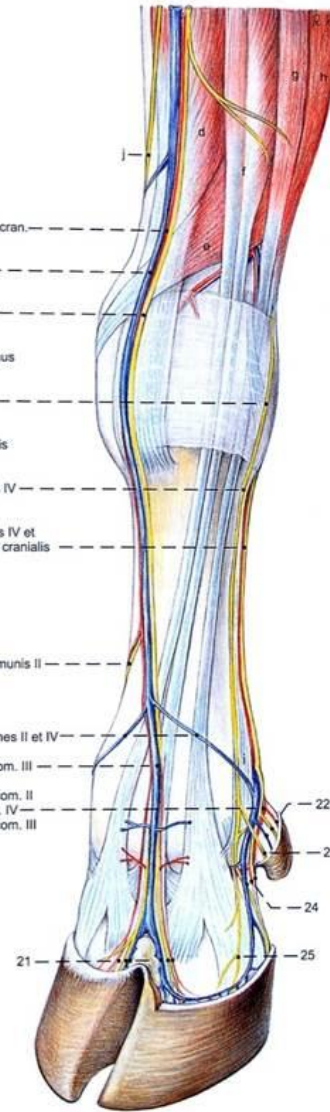




(mediopalmar)



(dorsolateral)



- 1 A. antebrachialis superficialis cran.
- 2 V. cephalica accessoria
- 3 R. superficialis n. radialis
- 4 A. et V. mediana et N. medianus
- 5 R. dorsalis n. ulnaris
- 6 Rr. superficiales a. et v. radialis
- 7 N. digitalis dorsalis communis IV
- 8 N. digitalis palmaris communis IV et R. superficialis a. interossea cranialis
- 9 A. et N. digitalis dorsalis communis II
- 10 R. communicans
- 11 Vv. digitales dorsales communes II et IV
- 12 A., V. et N. digitalis dorsalis com. III
- 13 A., V. et N. digitalis palmaris com. II
- 14 A. et V. digitalis palmaris com. IV
- 15 A., V. et N. digitalis palmaris com. III

Legenda:


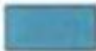







16 N. digitalis dors. propr. II axialis
 17 N. digitalis dors. propr. III abaxialis
 18 A., V. et N. digit. palm. propr. II axialis
 19 A., V. et N. digit. palm. propr. III abaxialis
 20 Nn. digitales palmm. propr. III axialis et IV axialis

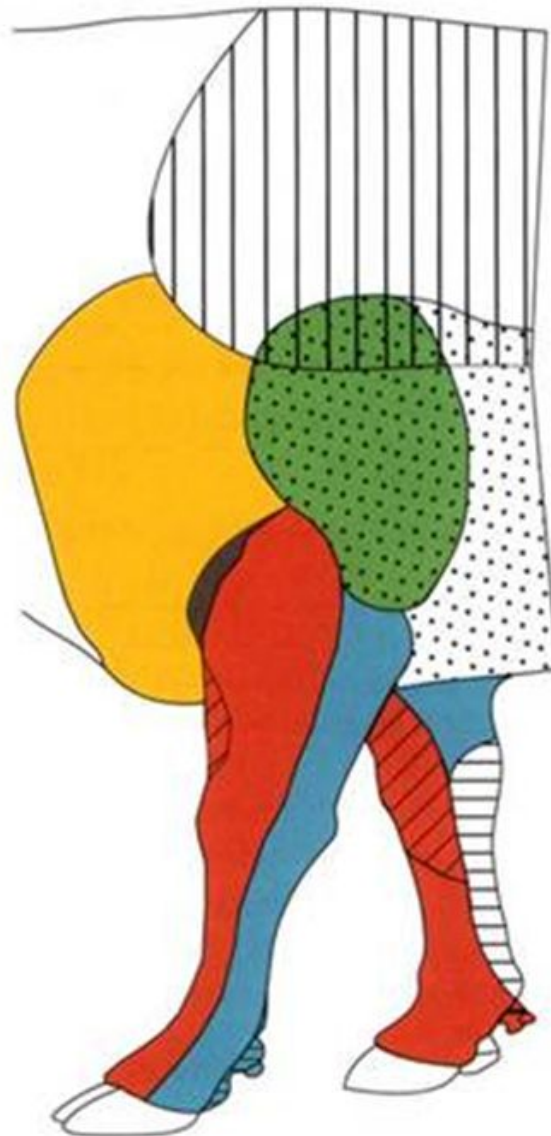
21 Aa., Vv. et Nn. digitales dors. propr. III axialis et IV axialis
 22 A., V. et N. digitalis palm. propr. V axialis
 23 N. digitalis dors. propr. V axialis
 24 A., V. et N. digitalis palm. IV abaxialis
 25 N. digitalis dors. propr. IV abaxialis

a M. flexor carpi ulnaris
 b M. flexor digitalis superficialis
 c M. flexor carpi radialis (Sectio)
 d M. extensor carpi radialis
 e M. abductor pollicis longus
 f M. extensor digitalis communis

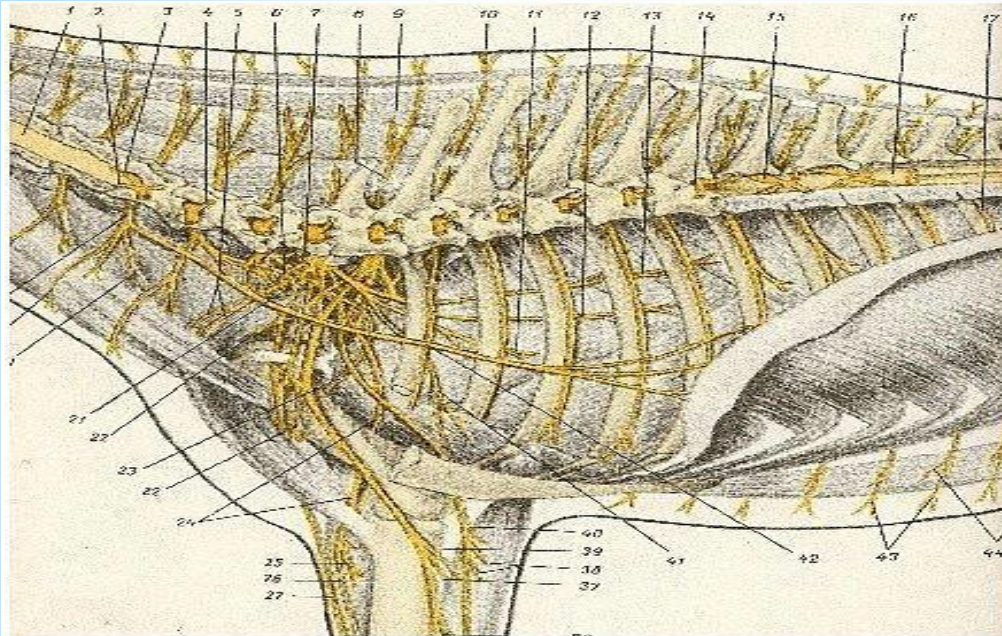
g M. extensor digitalis lateralis
 h M. extensor carpi ulnaris
 i Mm. interossei III et IV
 j N. cutaneus antebrachii med.
 n. musclocutanei

зоны иннервации грудной конечности

-  N. radialis
-  N. ulnaris
-  N. axillaris
-  N. medianus
-  Rr. dorsolaterales nn. thoracici
-  Nn. supraclaviculares
-  N. intercostobrachialis
-  Rr. ventrolaterales nn. thoracici
-  N. musculocutaneus



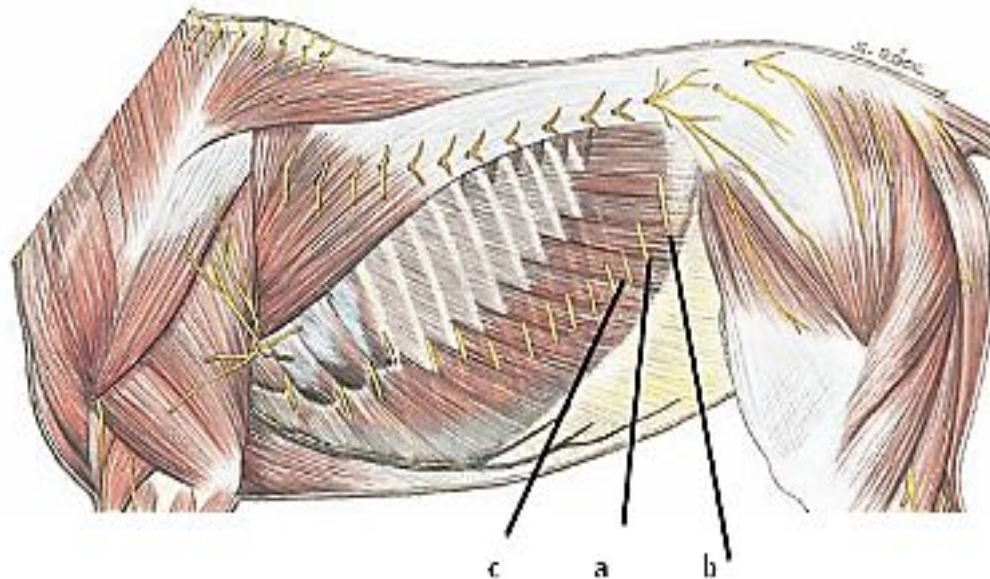
Межреберные нервы



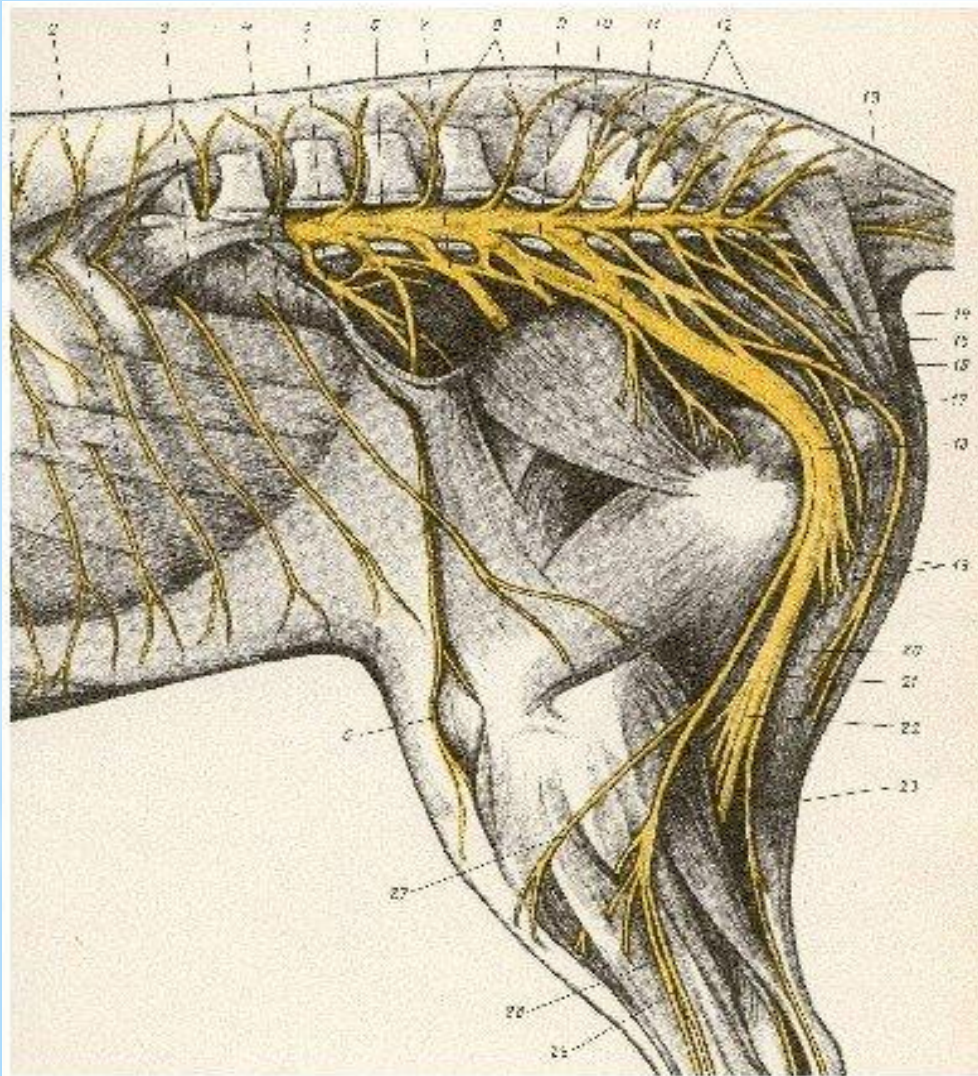
Грудные нервы – nn. thoracales (Th)—в количестве 13 пар у коров. Каждый нерв отдает симпатическому стволу белую соединительную ветвь и делится на дорсальные и вентральные ветви.

rr. dorsales - к дорсальные мышцы позвоночного столба, и кожу.

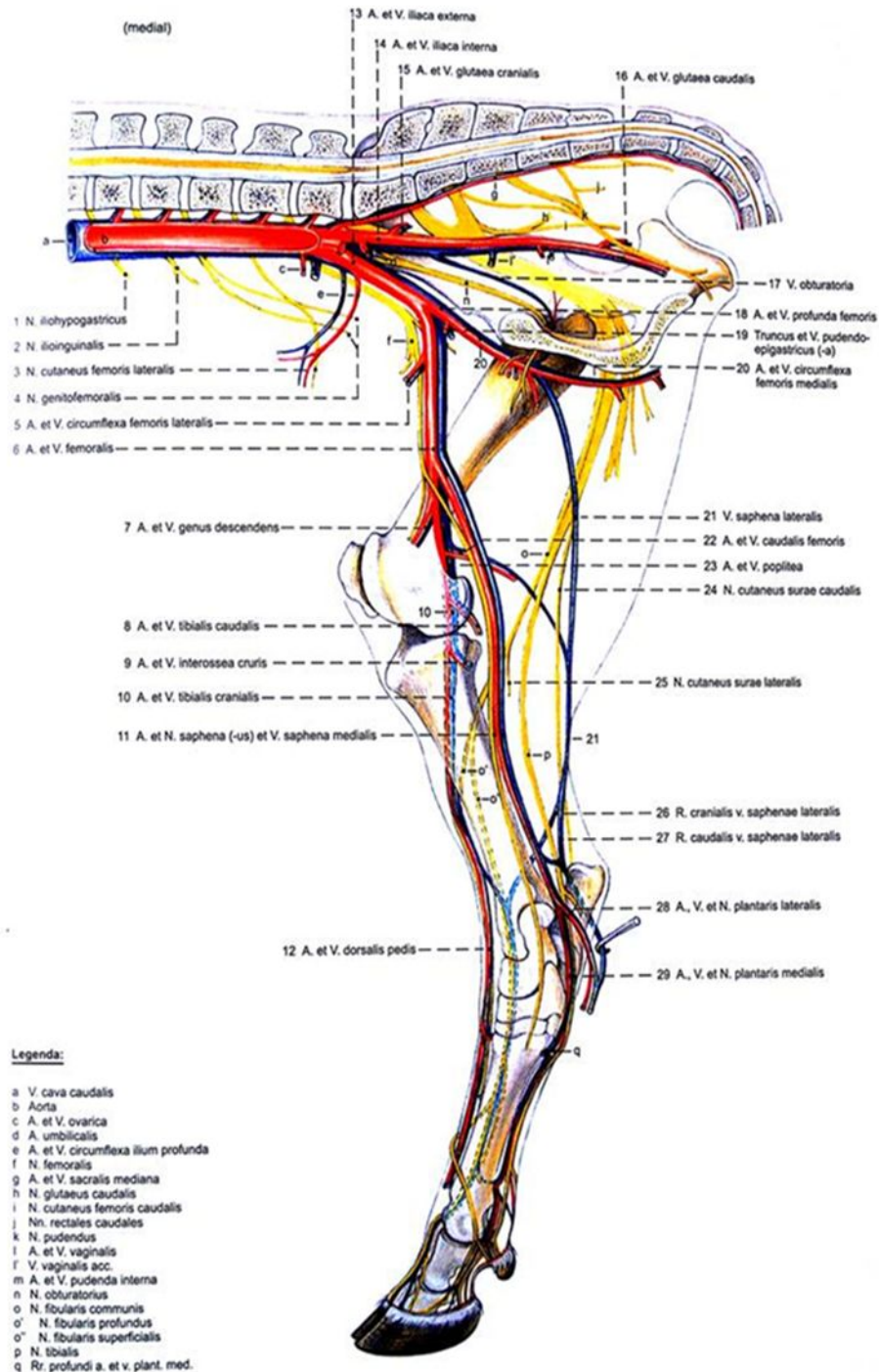
rr. ventrales, или **nn. intercostales**— вместе с одноименными артериями и венами находятся в реберных промежутках, их латеральные и медиальные ветви иннервируют мышцы и кожу грудной стенки.



Поясничное сплетение



Поясничные нервы – пп. **lumbales** (L)—по количеству соответствуют числу поясничных позвонков. У коров 6 пар поясничных нервов. Делятся на дорсальные и вентральные ветви. **rr. dorsales** называются передними кожными ягодичными нервами — **nn. clunii craniales**. **rr. ventrales** формируют **pl. lumbalis**, которое вместе с крестцовым объединяют пояснично-крестцовое сплетение.



n. iliohypogastricus— L I - поясничные и брюшные мышцы, кожу брюшной стенки, кожу мошонки (у самцов), вымя (у самок).

Особенности: у собак имеется краниальный (L I) и каудальный (L II) подвздошно-подчревные нервы.

n. ilioinguinalis— L II и III большую поясничную, квадратную поясничную, брюшные мышцы, кожу бедра, кожу мошонки (у самцов), вымя (у самок).

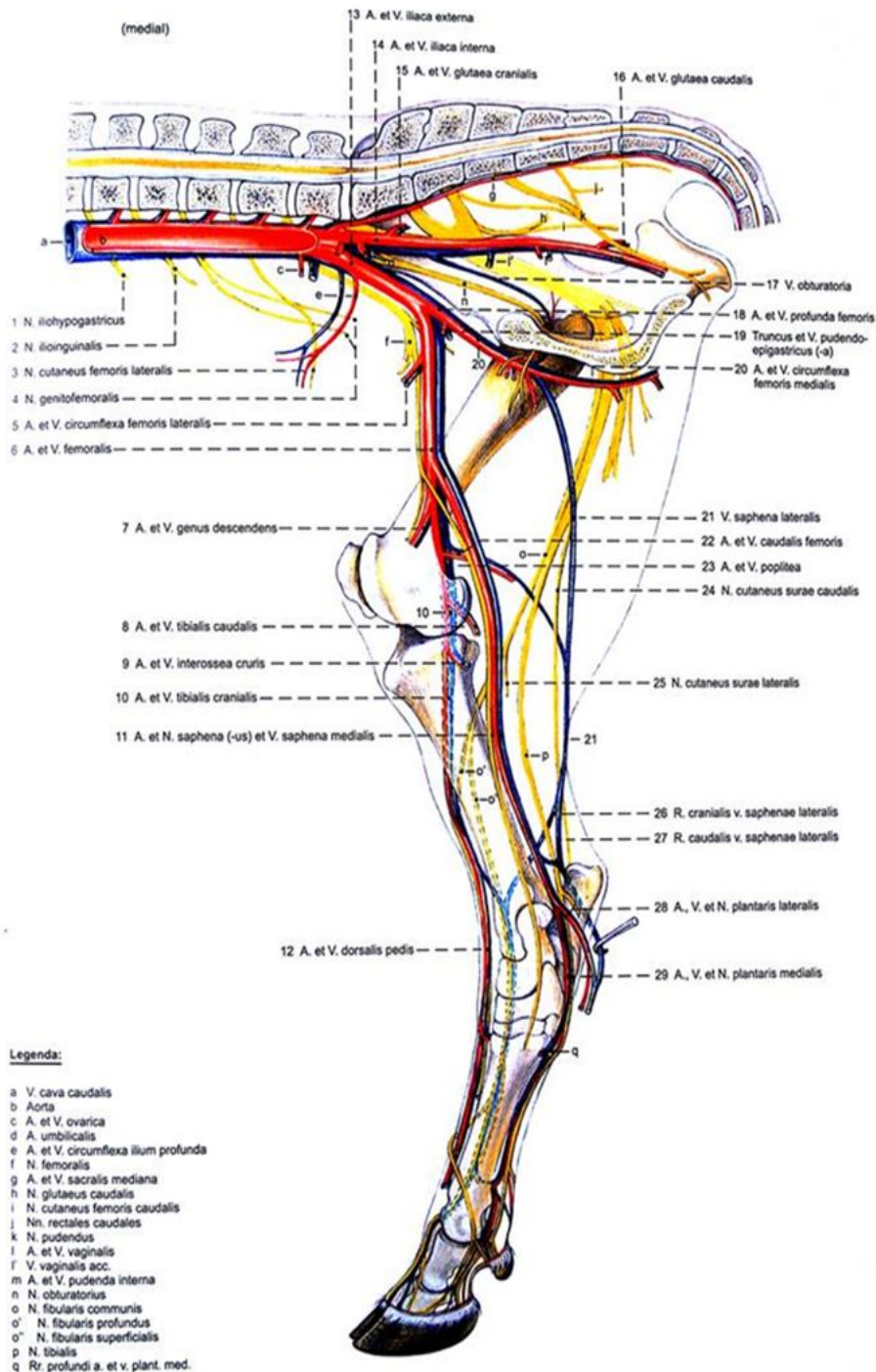
n. spermaticus externus — I, II, III и IV, подвздошно-поясничную, квадратную поясничную, брюшные мышцы, кожу бедра, вымя (у самок), мошонку и препуций (у самцов).

n. obturatorius — L IV, V, VI и иннервирует запирающие мышцы.

n. femoralis — L IV, V, VI, проходит в бедренном канале, подвздошную и четырехглавую мышцы; п. saphenus — кожу голени и стопы.

n. cutaneus femoris lateralis

Крестцовое сплетение



Крестцовые нервы nn. sacrales (S).
Дорсальные ветви направляются к разгибателям тазобедренного сустава и в кожу — nn. clunii medii.
Вентральные ветви формируют plexus sacralis.

n. gluteus cranialis — L VI, S I - ягодичные мышцы.

n. gluteus caudalis — S II и III, иннервирует двуглавую и ягодичные мышцы.

n. cutaneus femoris caudalis — S I, II.

n. pudendus — S III, IV, ветви: - n. dorsalis penis (n. clitoridis),
- n. haemorrhoidalis medius,
- n. perinealis.

n. haemorrhoidalis caudalis — S IV, V, иннервирует прямую кишку, анус, а у самок и половые губы.

n. ischiadicus

Седалищный нерв



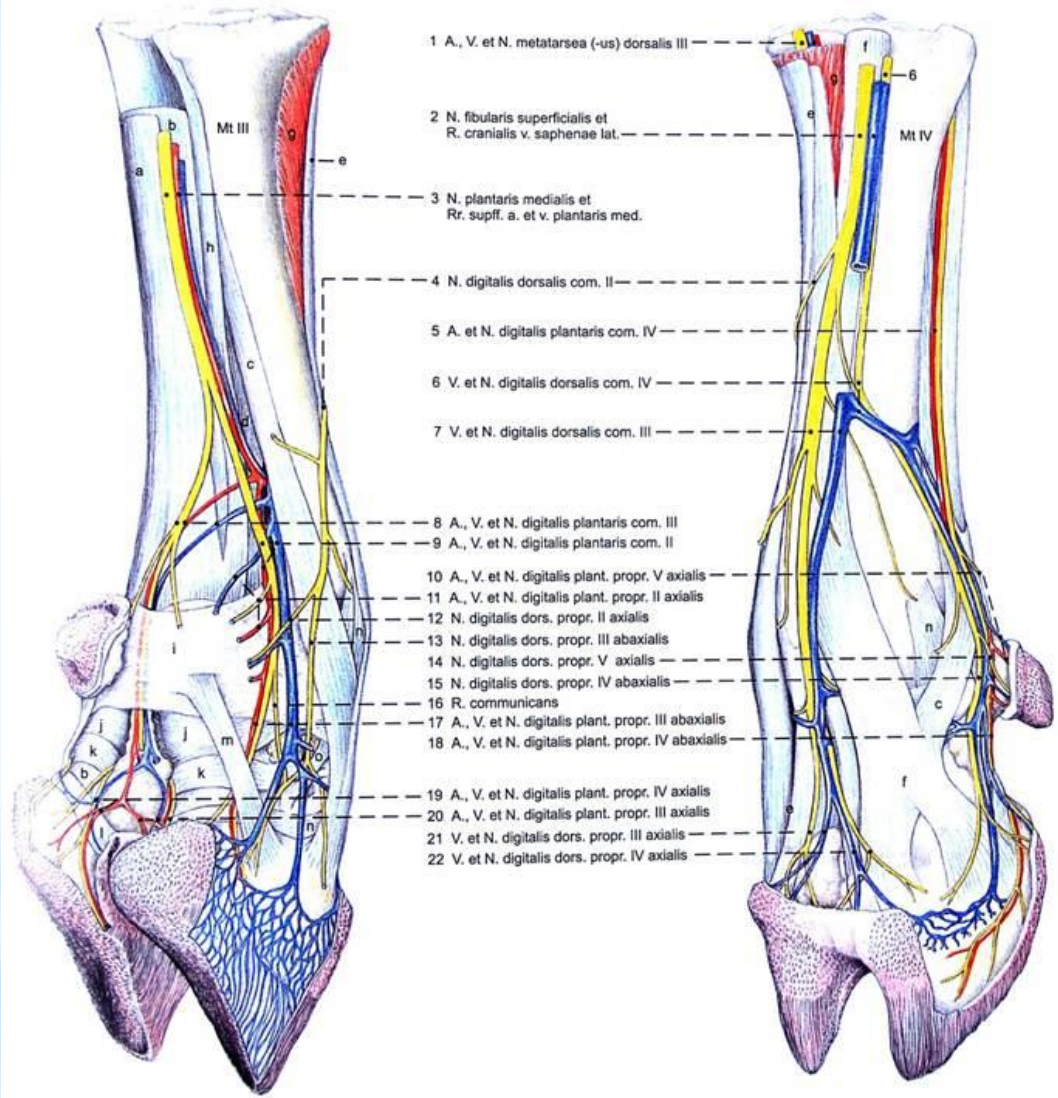
N. ischiadicus – L VI, S I, II и иннервирует тазовую конечность. Выходит через большую седалищную вырезку таза, проходит между большим вертелом и седалищным бугром.

Позади тазобедренного сустава делится на большеберцовый и малоберцовый нервы, которые идут до коленного сустава.

В области таза седалищный нерв дает ветви для глубокой ягодичной, внутренней запирательной, квадратной бедренной мышц.

(medioplantar)

(dorsolateral)

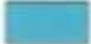










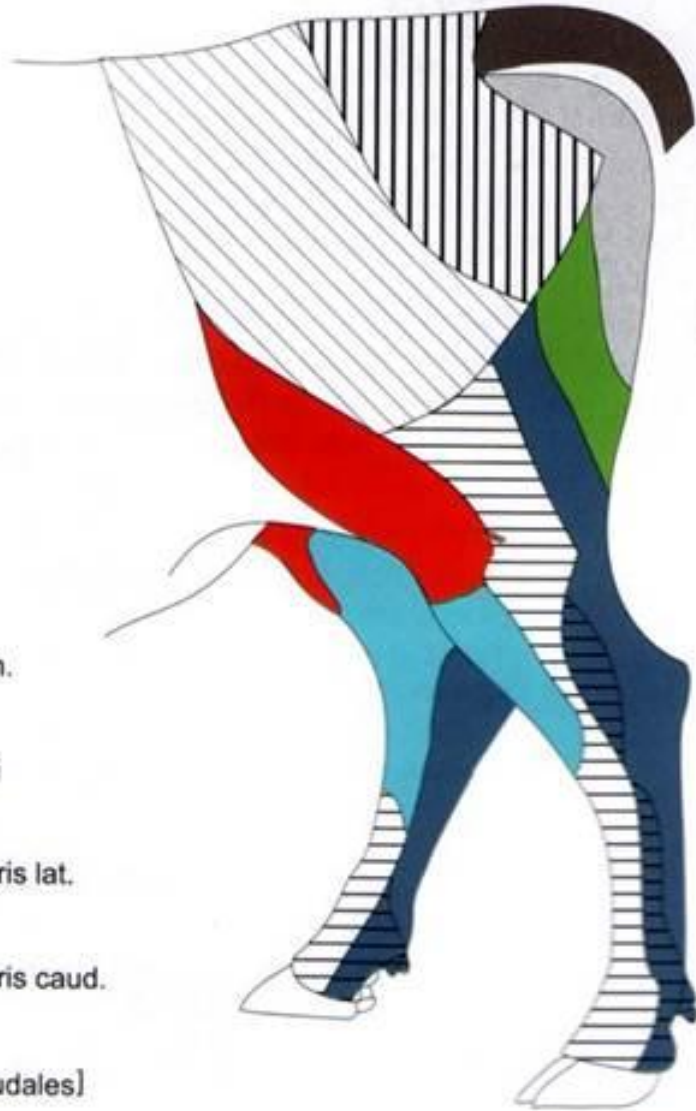
- 1 A., V. et N. metatarsae (-us) dorsalis III
- 2 N. fibularis superficialis et R. cranialis v. saphenae lat.
- 3 N. plantaris medialis et Rr. supff. a. et v. plantaris med.
- 4 N. digitalis dorsalis com. II
- 5 A. et N. digitalis plantaris com. IV
- 6 V. et N. digitalis dorsalis com. IV
- 7 V. et N. digitalis dorsalis com. III
- 8 A., V. et N. digitalis plantaris com. III
- 9 A., V. et N. digitalis plantaris com. II
- 10 A., V. et N. digitalis plant. propr. V axialis
- 11 A., V. et N. digitalis plant. propr. II axialis
- 12 N. digitalis dors. propr. II axialis
- 13 N. digitalis dors. propr. III abaxialis
- 14 N. digitalis dors. propr. V axialis
- 15 N. digitalis dors. propr. IV abaxialis
- 16 R. communicans
- 17 A., V. et N. digitalis plant. propr. III abaxialis
- 18 A., V. et N. digitalis plant. propr. IV abaxialis
- 19 A., V. et N. digitalis plant. propr. IV axialis
- 20 A., V. et N. digitalis plant. propr. III axialis
- 21 V. et N. digitalis dors. propr. III axialis
- 22 V. et N. digitalis dors. propr. IV axialis

Legenda:

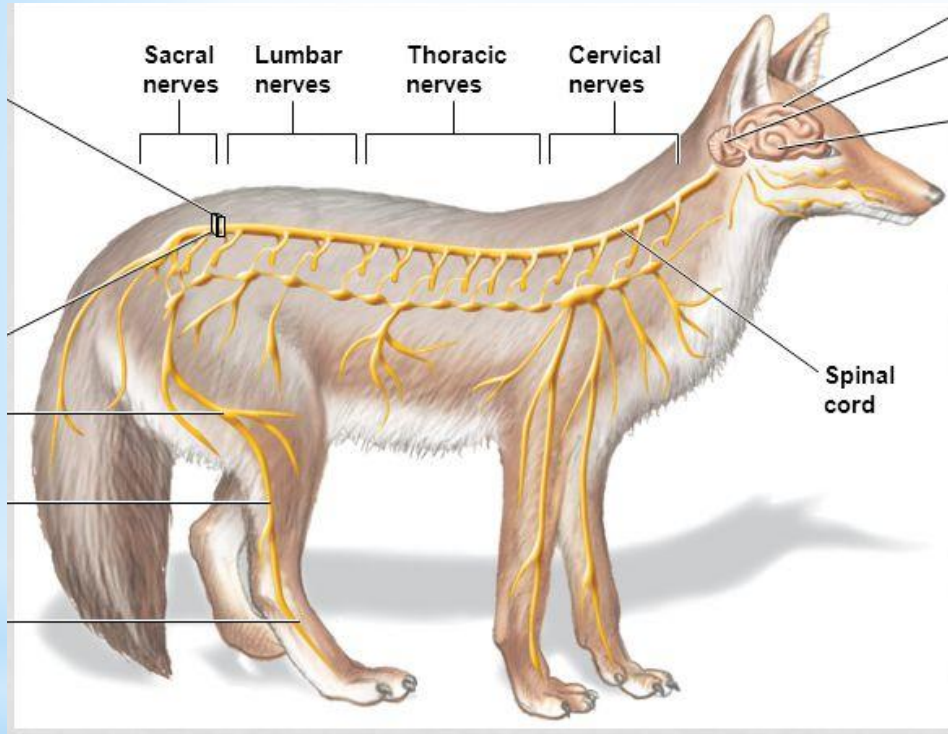
- | | | | |
|------------------------------------------------------------------------------------------------------------------------------------------------------------------------------------------------------------------|---------------------------------------------------------------------------------------------------------------------------------------------------------------------------------|---------------------------------------------------------------------------------------------------------------------------------------------|---------------------------------------------------------------------------------------------------------------------------------|
| <p>Tendines:</p> <p>a M. flexor digitalis superficialis</p> <p>b Mm. flexores digitales profundi</p> <p> Mm. Interossei III et IV;</p> <p>c Tendo dorsalis abaxialis</p> <p> (Lig. accessorium)</p> | <p>d Tendo plantaris abaxialis</p> <p>Tendines:</p> <p>e M. extensor digitalis longus</p> <p>f M. extensor digitalis lateralis</p> <p>g M. extensor digitalis brevis</p> | <p>h Lig. intertendineum</p> <p>i Lig. anulare plantare</p> <p>j Lig. anulare digitale proximale</p> <p>k Lig. anulare digitale distale</p> | <p>l Lig. interdigitale distale</p> <p>m Lig. distale paraungulae</p> <p>n Lig. collaterale</p> <p>o Lig. plantare abaxiale</p> |
|------------------------------------------------------------------------------------------------------------------------------------------------------------------------------------------------------------------|---------------------------------------------------------------------------------------------------------------------------------------------------------------------------------|---------------------------------------------------------------------------------------------------------------------------------------------|---------------------------------------------------------------------------------------------------------------------------------|

зоны иннервации тазовой конечности

-  N. saphenus
-  N. fibularis com.
-  Rr. cutanei
n. pudendi
-  N. tibialis
-  Nn. clunium cran.
-  Nn. clunium medii
-  N. cutaneus femoris lat.
-  N. cutaneus femoris caud.
-  Nn. coccygei [caudales]



nn. coccygei



Хвостовые нервы — nn. coccygei (Cc)—выходят в числе 5–6 пар позади соответствующих хвостовых позвонков. Дорсальные ветви хвостовых нервов соединяются в продольный дорсальный нерв хвоста, а вентральные— дают продольный вентральный хвостовой нерв для мышц и кожи хвоста

**Благодарю за
внимание!**