

Нижевартовский государственный университет

ТЕАТР **МОДЫ** «НИЛ»

Дороже небес



коллекция женской одежды прет-а-порте

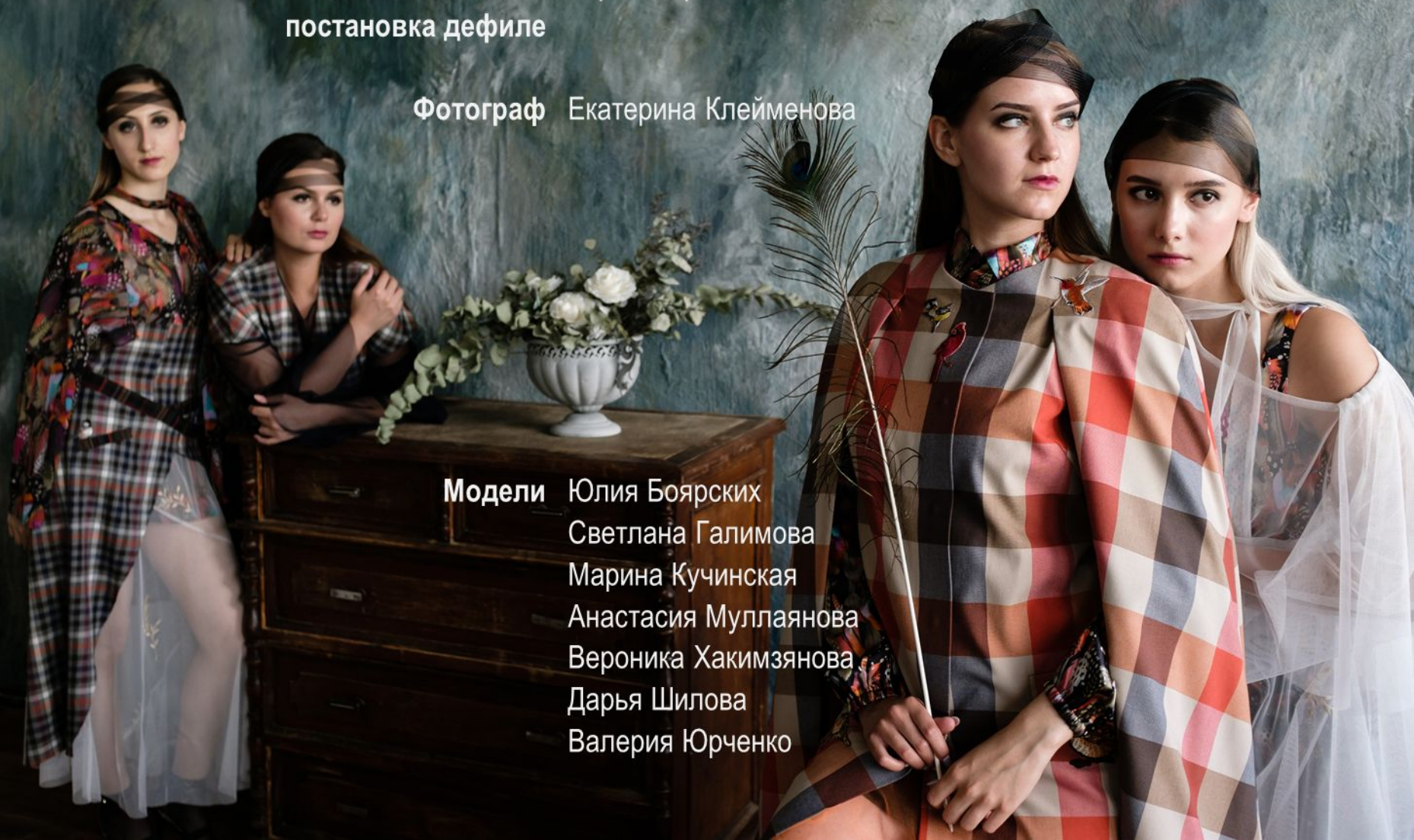
Руководитель Анастасия Усольцева

Дизайнер Анастасия Усольцева

**Сценическая концепция и
постановка дефиле** Кира Спиридонова

Фотограф Екатерина Клейменова

Модели Юлия Боярских
Светлана Галимова
Марина Кучинская
Анастасия Муллаянова
Вероника Хакимзянова
Дарья Шилова
Валерия Юрченко



Дороже небес

— коллекция о женщине в любви

хит Аллы Пугачевой

«Птица певчая»

является манифестом

коллекции

каждый лук —

попытка передать

эмоциональную

метаморфозу

влюбленной женщины

в женщину любящую



История

представлена через
символическую смену

ПРИНТОВ

и *силуэтов*



Летящие асимметричные модели

из *шифона* с перьевым рисунком

и невесомой сетки

олицетворяют свободу
и предвкушение БОЛЬШОГО
чувства



ПРЯМЫЕ и лаконичные силуэты,
КОСТЮМНАЯ КЛЕТКА

отсылают к идее
самоограничения

заклЮчения себя
в формальные
пределы



финальный образ

*символизирует принятие правил игры
осознание слабости как силы
и растворение в любви*



ЛЕГКАЯ, ВНОВЬ *летящая*, сетка

Не отпускай меня, мне сладок этот плен,
Ведь песня нежная, не бесконечная.
Высот не нужно мне любви твоей взамен,
Я птица вешняя, я птица певчая,
Но не могу без тебя.

В. Кузмин

