

Виды машинных швов. Терминология машинных работ



**Подготовила:
Преподаватель высшей
категории
Нечаева Е.В.**

Цели урока

- Познакомить учащихся с видами машинных швов, сформировать навыки по выполнению машинных швов.
- Содействовать развитию у детей умений осуществлять самоконтроль и самооценку учебной деятельности.
- Воспитывать самостоятельность, аккуратность, внимательность к работе.



Машинные швы

- **Шов** – это место соединения двух или нескольких деталей машинной строчкой.
- **Ширина шва** – это расстояние от строчки до среза деталей.

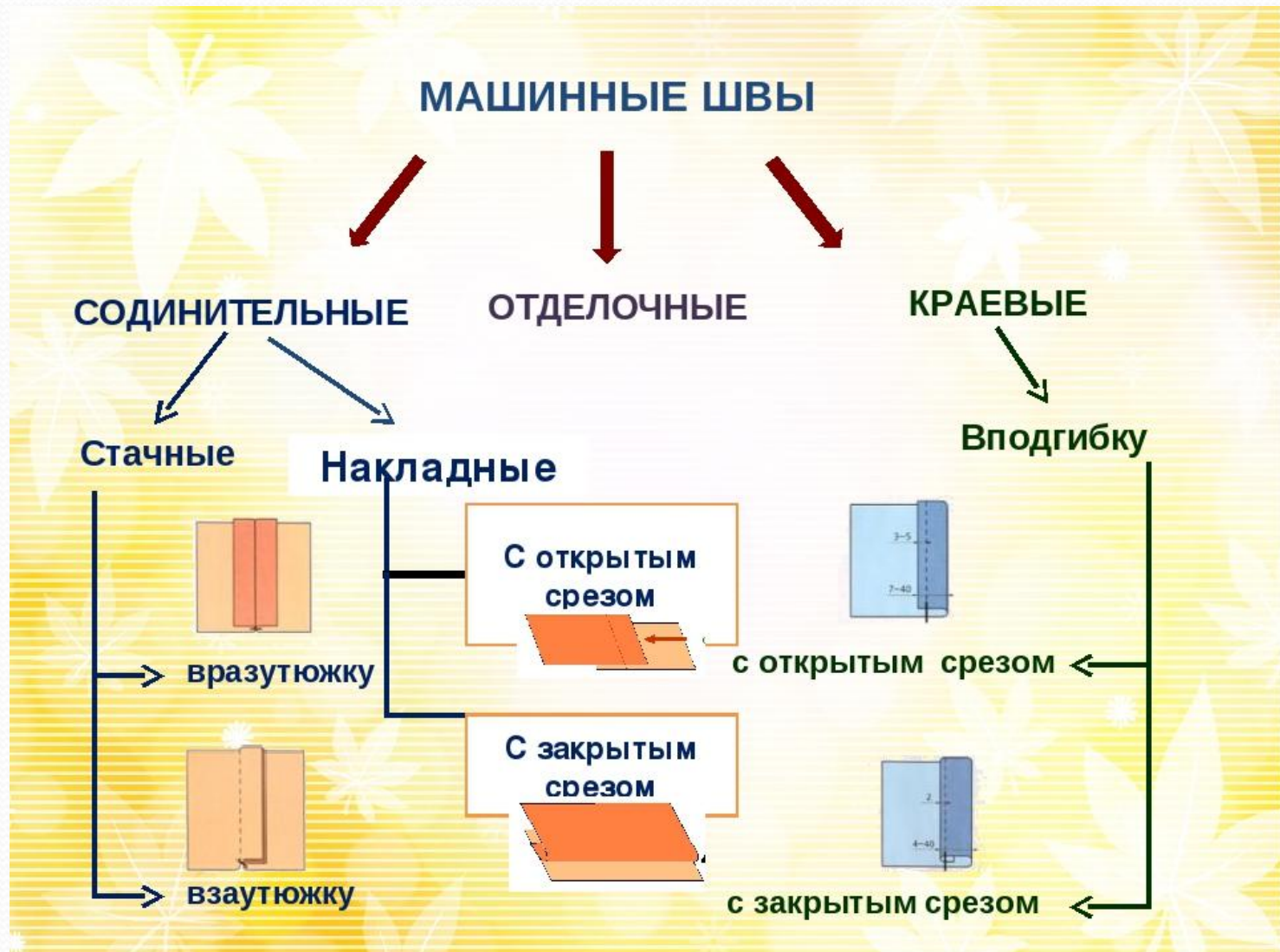


Требования, предъявляемые к выполнению машинных швов:



1. Все внутренние машинные строчки выполняют нитками в цвет ткани.
2. После выполнения машинных работ нитки всех временных строчек (сметывания, наметывания, заметывания и т.д.) удаляют.
3. Ширина шва должна соответствовать размерам, указанным в инструкционных картах на изготовление изделия.
4. Начало и конец строчки закрепляют машинной закрепкой, используя обратный ход машины

Классификация машинных швов



Классификация машинных швов

Название каждого вида машинных швов говорит о том, где они применяются, т.е.

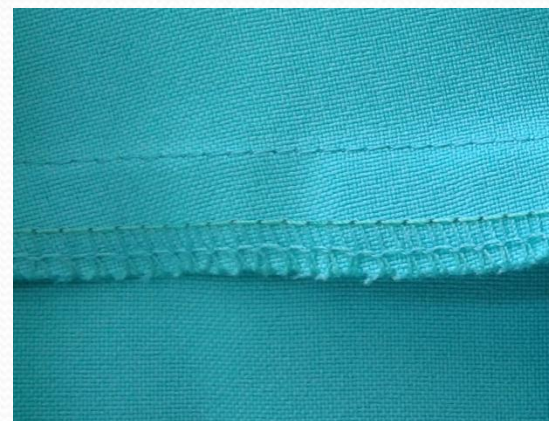
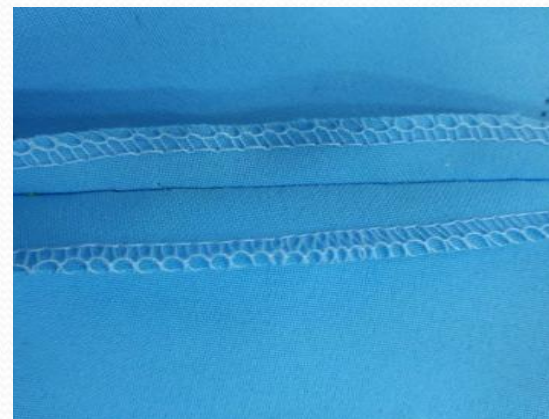
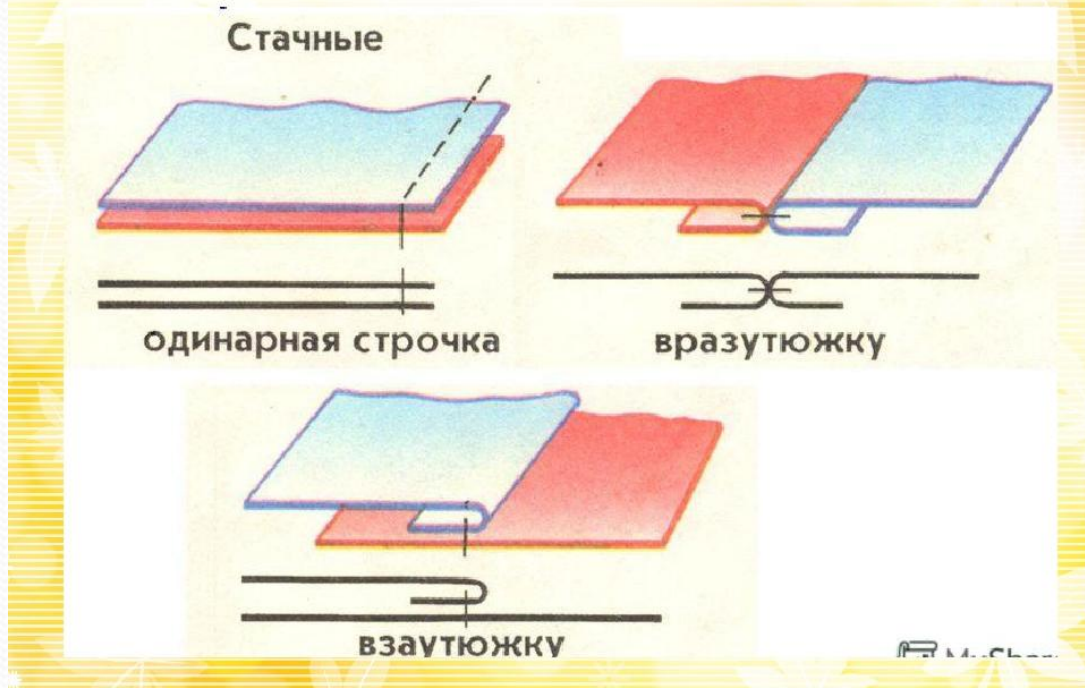
соединительные - для соединения деталей одежды,

краевые - для обработки краев и открытых срезов деталей,

отделочные - служат элементом отделки швейных изделий.

Соединительные машинные швы

Соединительные стачные швы

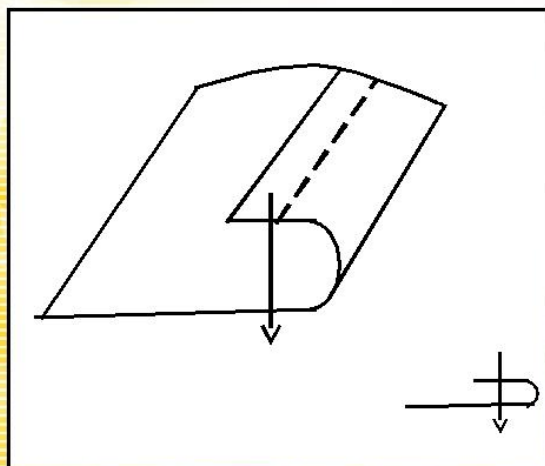


- Используют для соединения основных деталей изделия, а также мелких деталей между собой

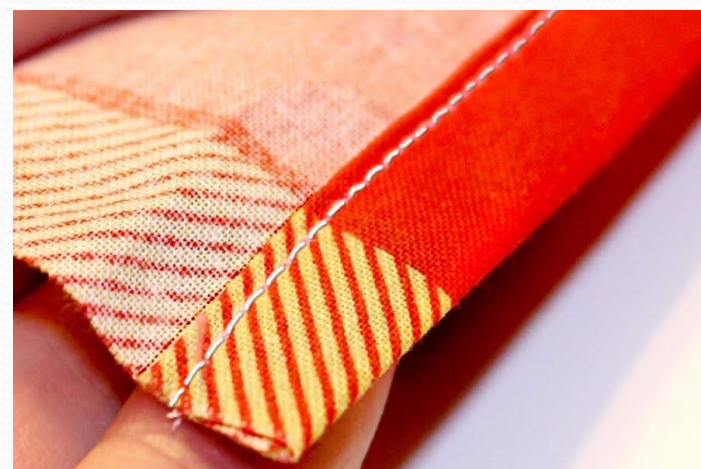
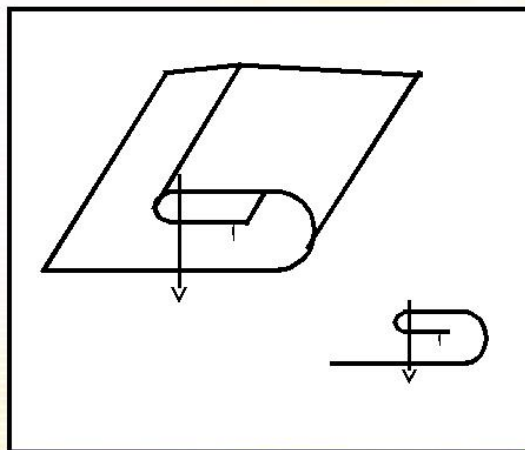
Краевые машинные швы

Краевые швы

- Вподгибку с открытым срезом



- Вподгибку с закрытым срезом



- Используют для обработки краев деталей швейного изделия

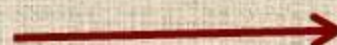
Терминология машинных работ

Соединение двух
и более деталей



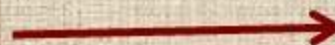
Стачать

Соединение деталей
путем наложения



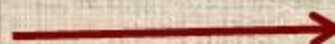
Настрочить

Закрепление подогнутого
края детали



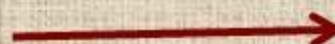
Застрочить

Соединение мелких
деталей с крупными



Притачать

Соединение с последующим
вывертыванием



Обтачать

Домашнее задание

1. Изучить презентацию
 2. сделать конспект в рабочей тетради
 3. Ответить на вопросы
 4. Ответы в письменном виде прислать на проверку на эл. почту eleniya_07@mail.ru
- Обязательно указывать Ф.И. ученицы, класс, школу.

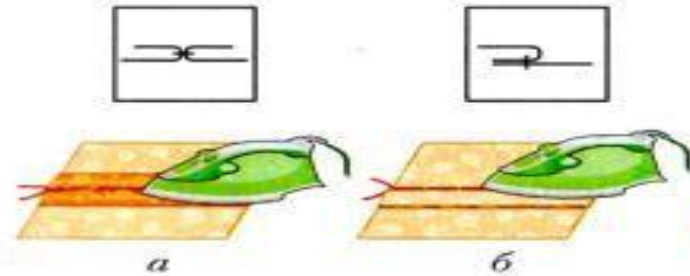
Домашнее задание

2. Ответить на вопросы:

1. Укажите названия стачных швов

а. _____

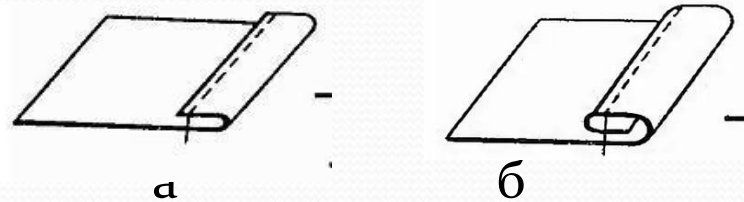
б. _____



2. Укажите названия краевых швов

а. _____

б. _____



3. Как называется операция выполнения машинного шва
графическое изображение которой изображено на рисунке

а. _____

