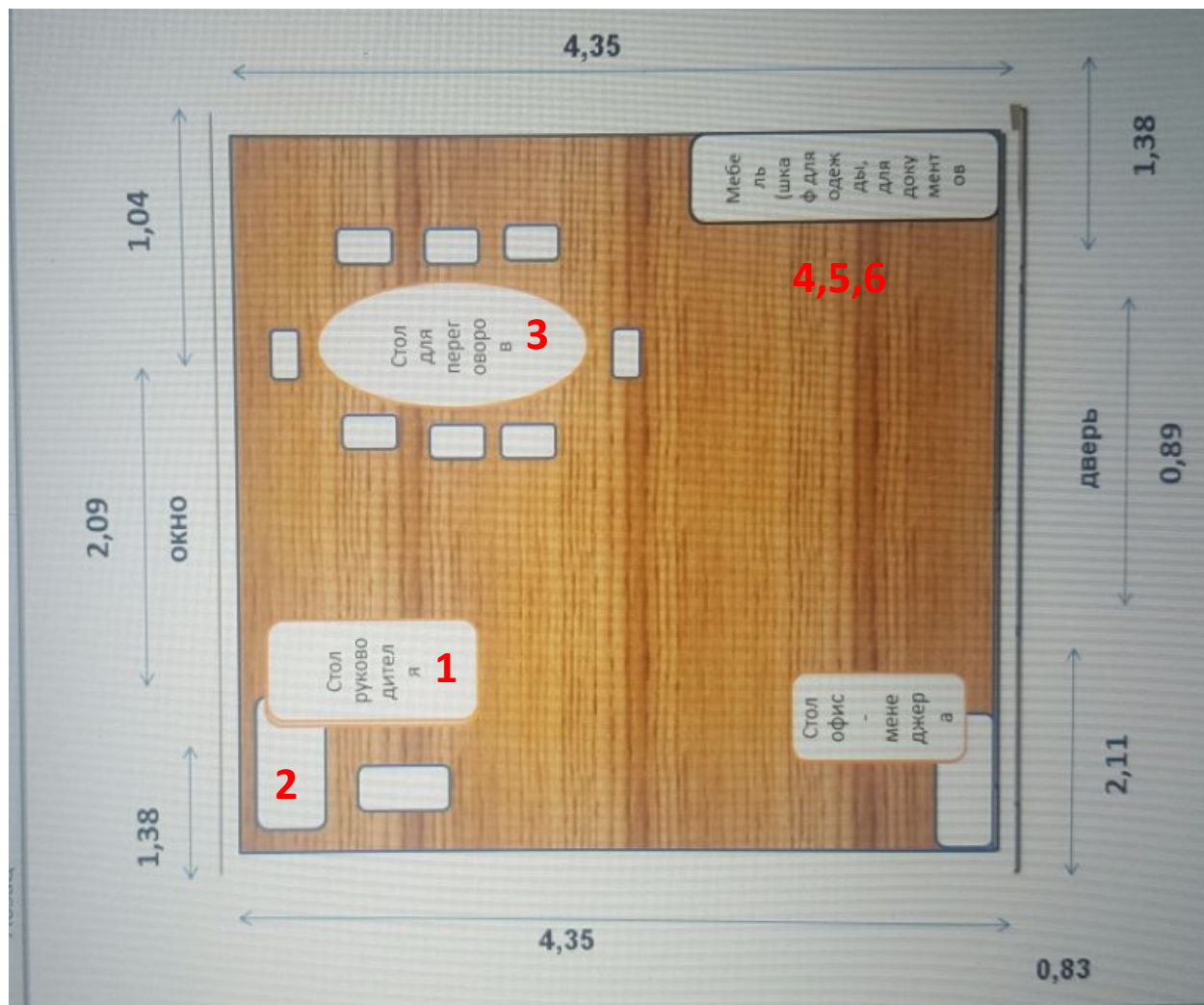


Для кабинета руководителя нужен:

1. стол руководителя
2. тумба к столу руководителя
3. стол для переговоров
4. Шкаф для одежды (глубина 0,83 м)
5. Шкаф для документов (глубина 0,83 м)
6. тумба для документов/вещей



Материалы - ДСП, цветовая гамма

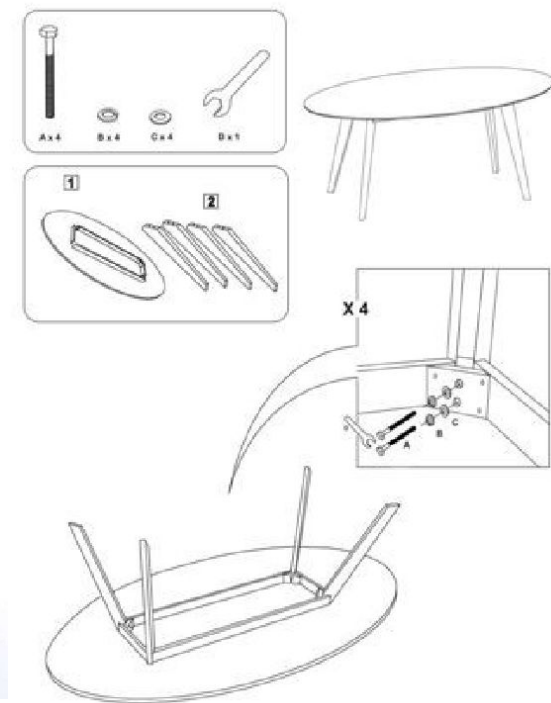


Стекло бирюзовое

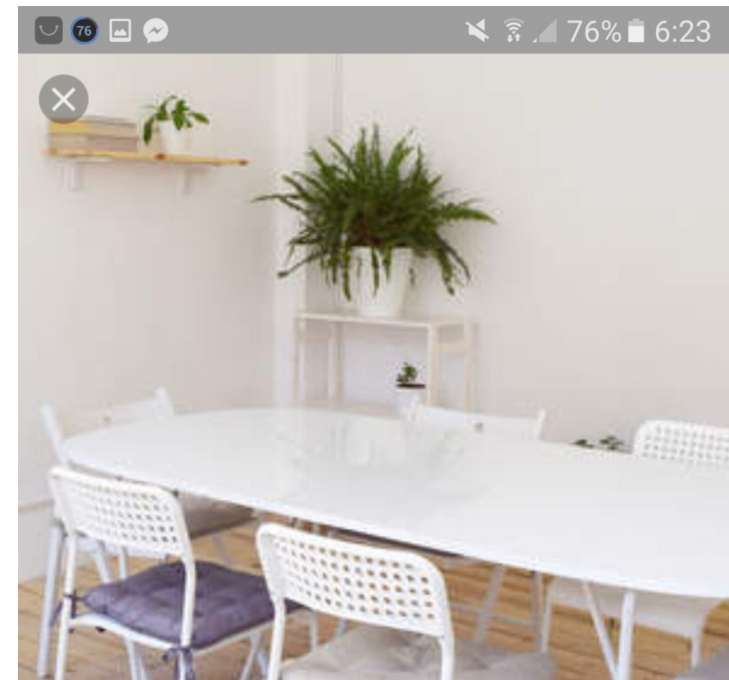


Стол для проведения встреч

Столешница – белый глянец. Длина: 180 см; Ширина – 100 см



Скругление концов должно быть не таким острым, необходимо, чтобы там мог нормально сесть человек с каждой стороны. Например как на фото слева





Шкаф для документов – хочется чтобы такого плана была дверца, но с голубым стеклом.
Остальное – нужно думать

а так же возможно с голубой окантовкой по мебели



Нравится когда вот такие толстые края у мебели





Нравиться чтобы по краю стола и тумбы для стола была бирюзовая коемочка. Нужно как то обыграть добавление стекла . Приставная часть к столу НЕ НУЖНА!

Вместо приставки – лучше такой небольшой выступ на столе сделать.





Тумба к столу должна быть немного ниже стола

