



Первый Санкт-Петербургский государственный медицинский  
университет им. акад. И.П. Павлова

# Почему на прием к стоматологу не рекомендуется приходить голодным ?

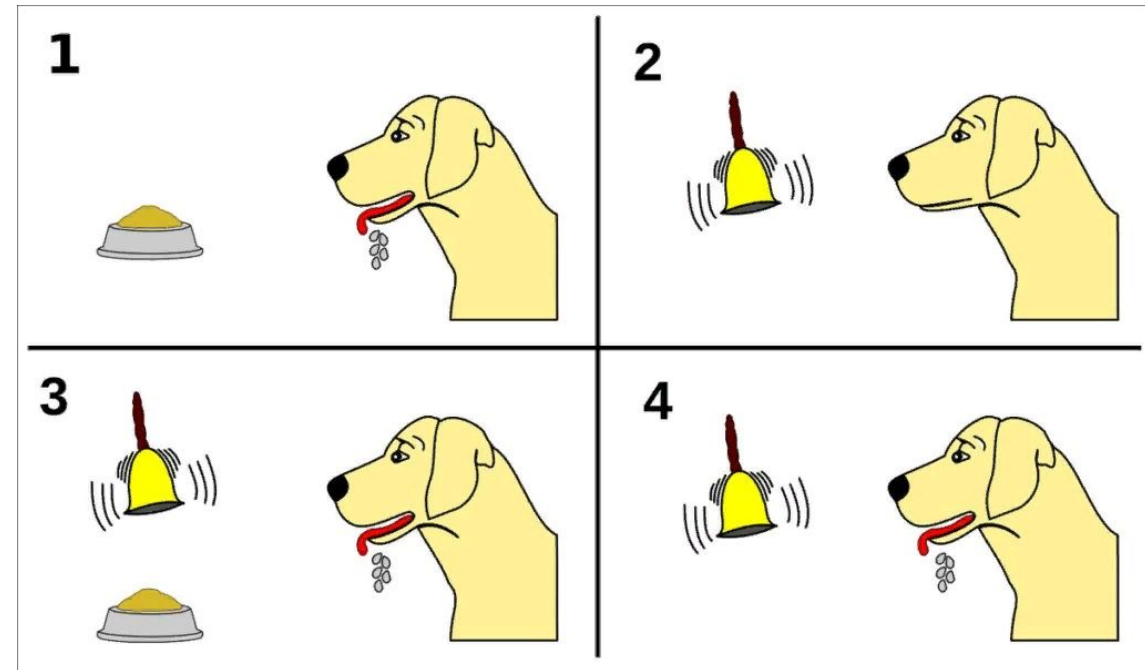


Выполнила: Ленкина Елена 290 группа  
Преподаватель: Федорова Н.В.

Санкт-Петербург 2022

# Проблема 1—слюна

- Слюна мешает проведению стоматологических манипуляций, нарушает адгезию пломбировочных материалов.
- Стоматологи стараются тщательно изолировать рабочее поле от слюны.
- Если человек голоден, он будет думать о еде, следовательно, слюна будет вырабатываться (эксперимент Павлова с собакой).



# Безусловно-рефлекторное слюноотделение

Раздражение рецепторов ротовой полости

```
graph TD; A[Раздражение рецепторов ротовой полости] --> B[Афферентный путь в центр слюноотделения в ретикулярной формации продолговатого мозга (верхнее и нижнее слюноотделительное ядро)]; B --> C[Выделение слюны];
```

Афферентный путь в центр слюноотделения в ретикулярной формации продолговатого мозга (верхнее и нижнее слюноотделительное ядро)

Выделение слюны

# Условно-рефлекторное слюноотделение

Мысли о еде, картинка с едой, звуки, напоминающие о еде

Возбуждение зрительных, слуховых, обонятельных рецепторов

Корковый отдел соответствующего анализатора

Корковое представительство центра слюноотделения

Бульбарный отдел слюноотделения

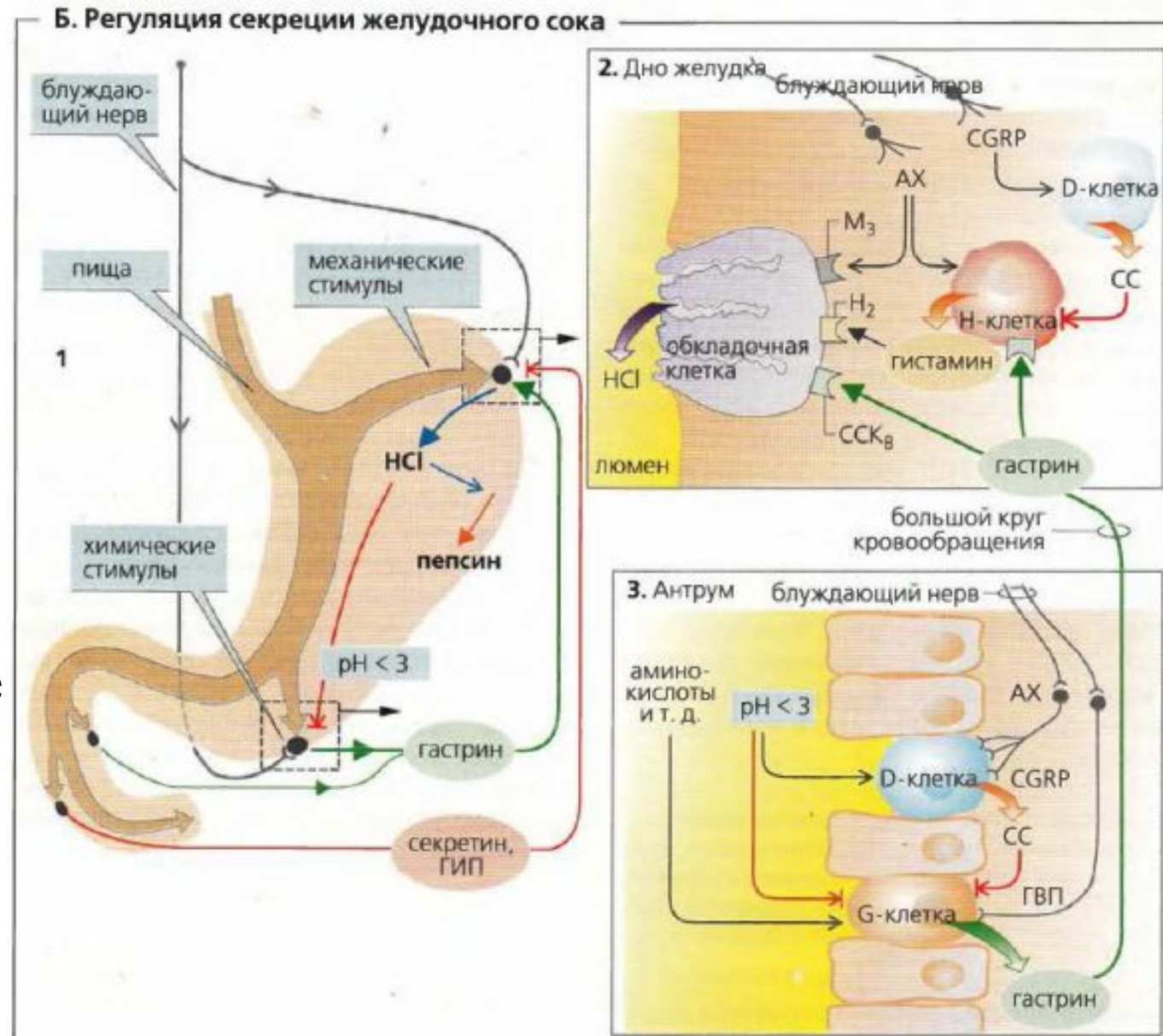
# Проблема 2—воздержание от еды после приема

- После удаления зуба, установки пломбы или отбеливания зубов, пациентам дается рекомендация не принимать пищу в течение 2 часов.
- Особенно важен данный пункт для людей, страдающих сахарным диабетом! Уровень глюкозы может упасть.

Норма глюкозы в крови натощак 3,3-5,5 ммоль/л

# Проблема 3—выработка желудочного сока

- При раздражении рецепторов ротовой полости рефлекторно происходит выработка желудочного сока слизистой оболочкой желудка.
- Желудочный сок содержит ферменты и соляную кислоту.
- Пищи нет, но желудочный сок уже выработан → гастрит.



# Проблема 4—проведение анестезии

- При проведении анестезии на голодный желудок есть риск возникновения обморока у пациента.
- Обморок – это кратковременная потеря сознания в результате анемии головного мозга и начинается со следующих предвестников: побледнение кожи лица, холодный пот, тошнота и рвота, пульс слабый, частый, падение артериального давления, потеря сознания.
- Обморок возникает в том случае, когда во время инъекции больной голоден, истощен, ослаблен имеющимся заболеванием.