

Разработка ПО для управления
движения денежных средств
клиентов инвестиционного фонда

SNM-Group

Группа №3, тема №21

Титаренко Николай

Дидинёв Максим

Белевцов Сергей

ПЛАН

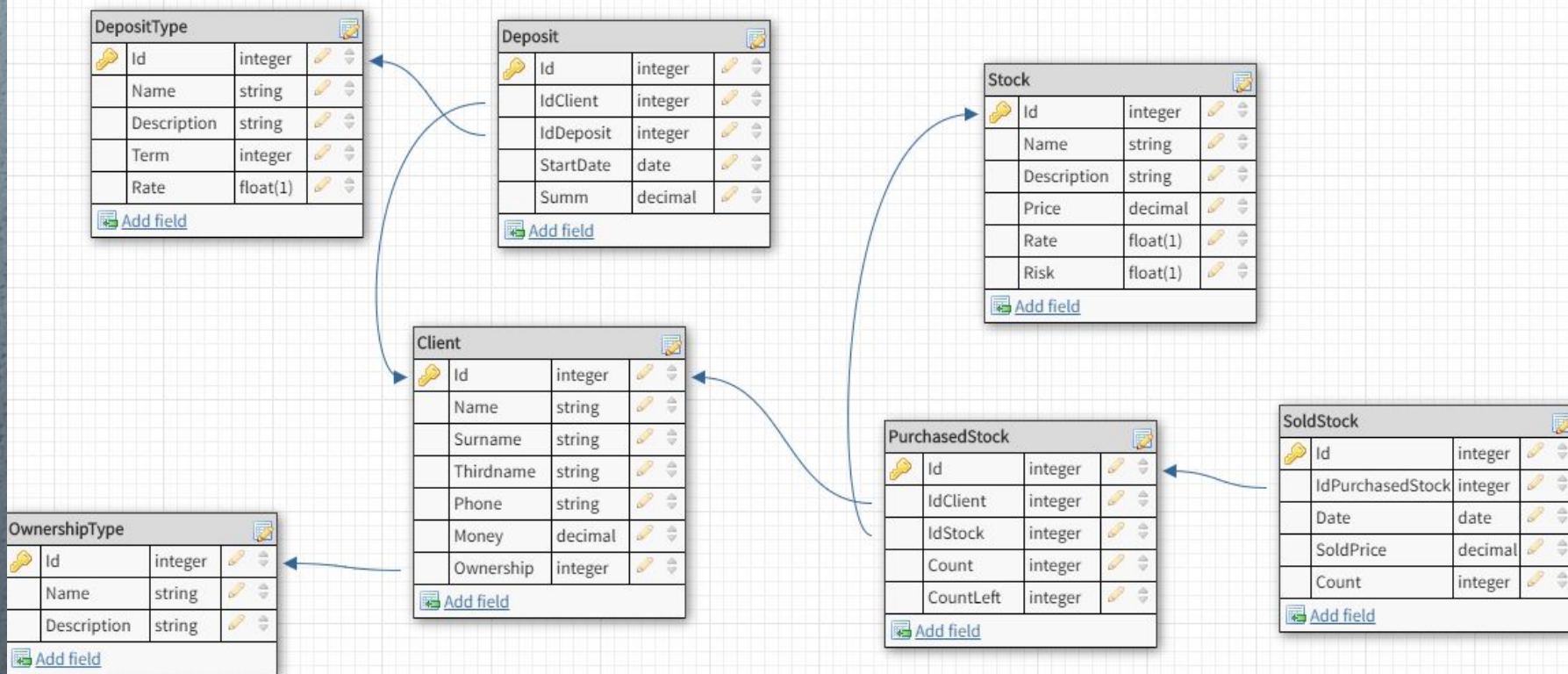
1. Описание предметной области
2. Схема базы данных, словарь данных, ограничения БД.
3. Моделирование бизнес-процесса с использованием процессно-ориентированного подхода.
4. Моделирование бизнес-процесса с использованием объектно-ориентированного подхода.



Что такое инвестиционный фонд?

Инвестиционный фонд — учреждение, осуществляющее коллективные инвестиции. Суть его в аккумулировании сбережений частных и юридических лиц для совместного (в том числе и портфельного) инвестирования через покупку ценных бумаг, а не реальных производственных активов. При этом, за счёт того, что приобретение ценных бумаг осуществляет профессиональный участник рынка, это позволяет минимизировать риски частных инвесторов

Схема базы данных



Словарь БД

| № | Наименование элемента | Идентификатор | Предназначение элемента |
|---|-----------------------|-----------------|---|
| 1 | Депозит | Deposit | Описание условий депозита |
| 2 | Ценная бумага(ЦБ) | Stock | Описание ценной бумаги |
| 3 | Купленная ЦБ | Purchased Stock | Информация о цене купленной ЦП |
| 4 | Проданная ЦБ | Sold stock | Информация о цене проданной ЦП |
| 5 | Клиент | Client | Информация о клиенте |
| 6 | Тип депозита | DepositType | Вид собственности депозита, определяющий процент вложения |
| 7 | Тип собственности | OwnershipType | Вид собственности клиента |

Ограничения БД

| № | Наименование элемента | Ограничение |
|---|-----------------------|---|
| 1 | IdClient | Значение должно быть положительным, больше 0(NOT NULL) |
| 2 | IdDeposit | Значение должно быть положительным, больше 0(NOT NULL) |
| 3 | StartDate | Значение даты, которая вводится, не может быть меньше текущей |
| 4 | Summ | Значение должно быть положительным, больше 0(NOT NULL) |
| 5 | Name | Значение не должно быть пустым(Not NULL) |
| 6 | Description | Значение не должно быть пустым(Not NULL) |
| 7 | Price | Значение должно быть положительным, больше 0(NOT NULL) |
| 8 | Rate | Значение должно быть положительным, больше 0(NOT NULL) |
| 9 | Risk | Значение должно быть положительным, больше 0(NOT NULL) |

Ограничения БД

| № | Наименование элемента | Ограничение |
|---|-----------------------|--|
| 1 | Name | Значение не должно быть пустым(Not NULL) |
| 2 | Surname | Значение не должно быть пустым(Not NULL) |
| 3 | Thirdname | Значение не должно быть пустым(Not NULL) |
| 5 | Money | Значение должно быть положительным, больше 0(NOT NULL) |
| 6 | Ownership | Значение не должно быть пустым(Not NULL) |
| 7 | SoldPrice | Значение должно быть положительным, больше 0(NOT NULL) |
| 8 | Count | Значение должно быть положительным, больше 0(NOT NULL) |