



СЕВЕРНЫЙ (АРКТИЧЕСКИЙ)
ФЕДЕРАЛЬНЫЙ УНИВЕРСИТЕТ
ИМЕНИ М.В. ЛОМОНОСОВА



39.03.01 Социология

направление подготовки бакалавриата

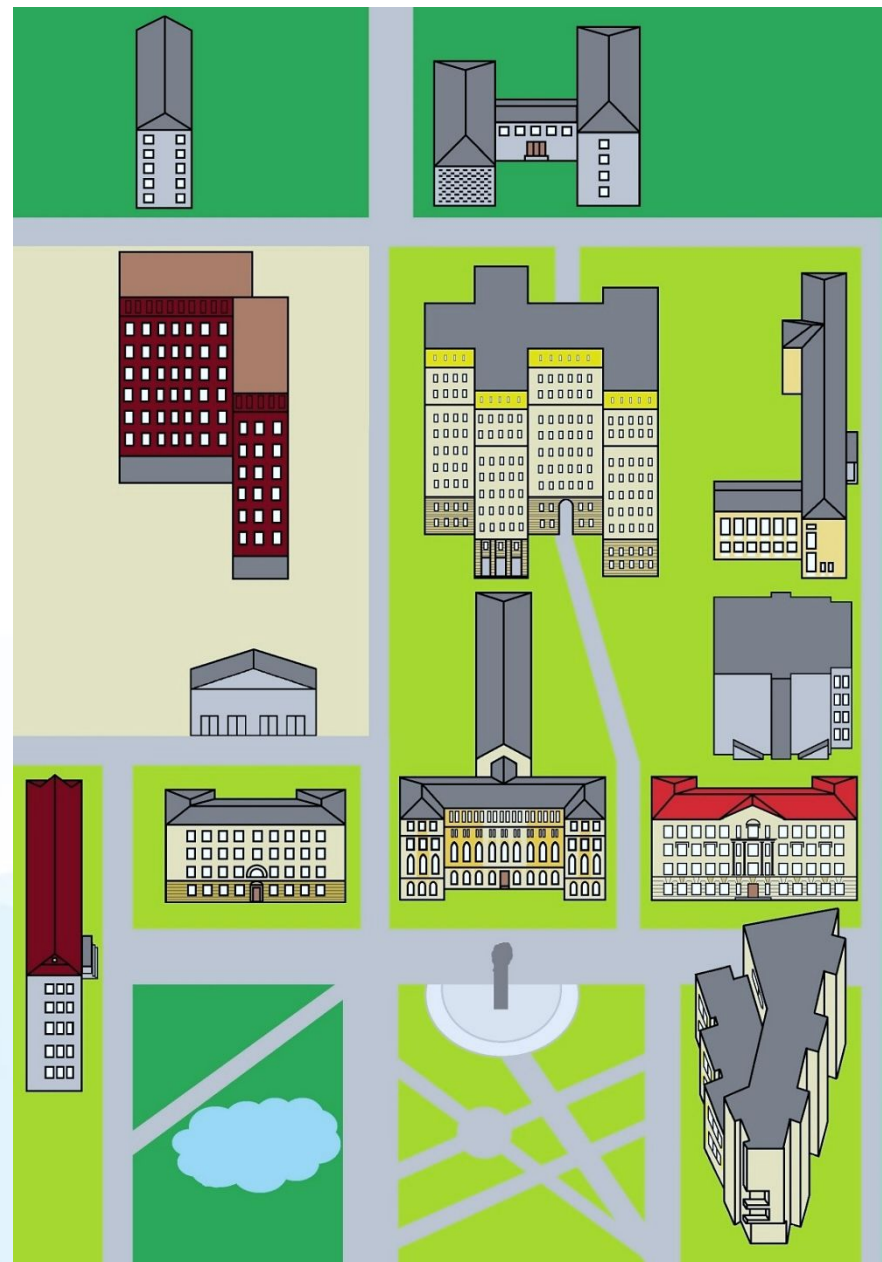


Северный (Арктический) федеральный университет имени М.В. Ломоносова



Высшая школа социально-гуманитарных наук и международной коммуникации

Кафедра философии и социологии





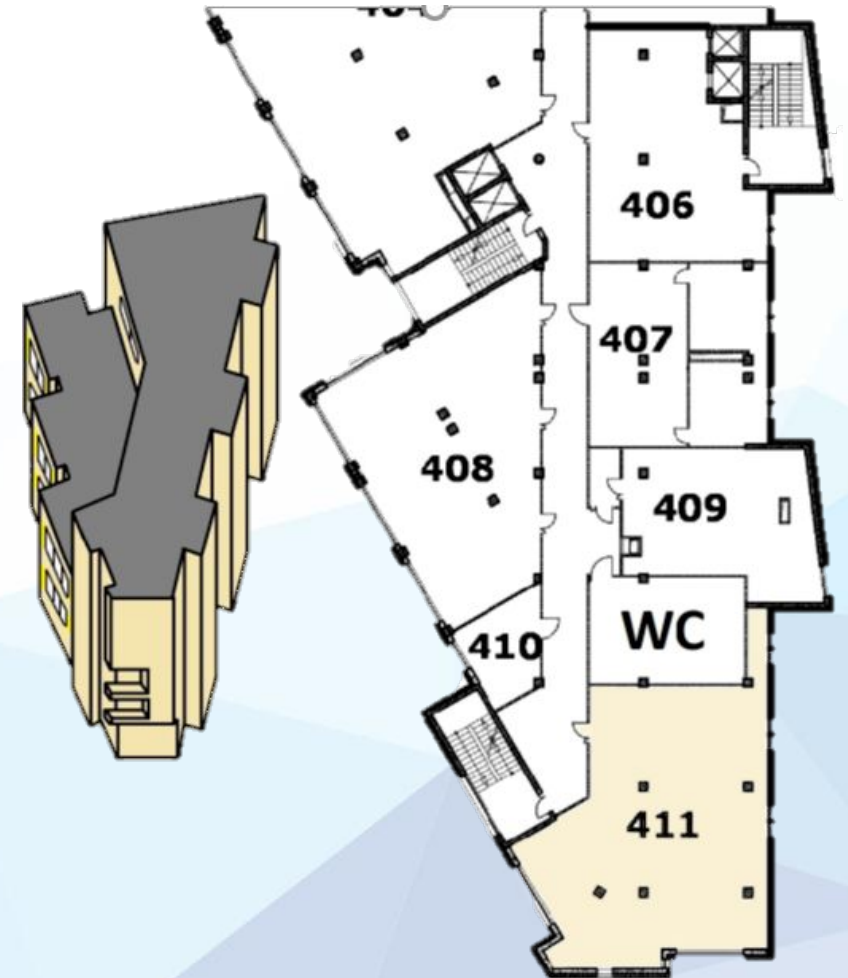
Кафедра философии и социологии

Заведующий кафедрой:

Кудряшова Елена Владимировна, д.ф.н.,
профессор

**Заместитель заведующего и руководитель
программы:**

Верещагин Илья Федорович, к.и.н., магистр
социологии





Кафедра философии и социологии

Заведующий кабинетом:

Семина Лидия Петровна

Специалист:

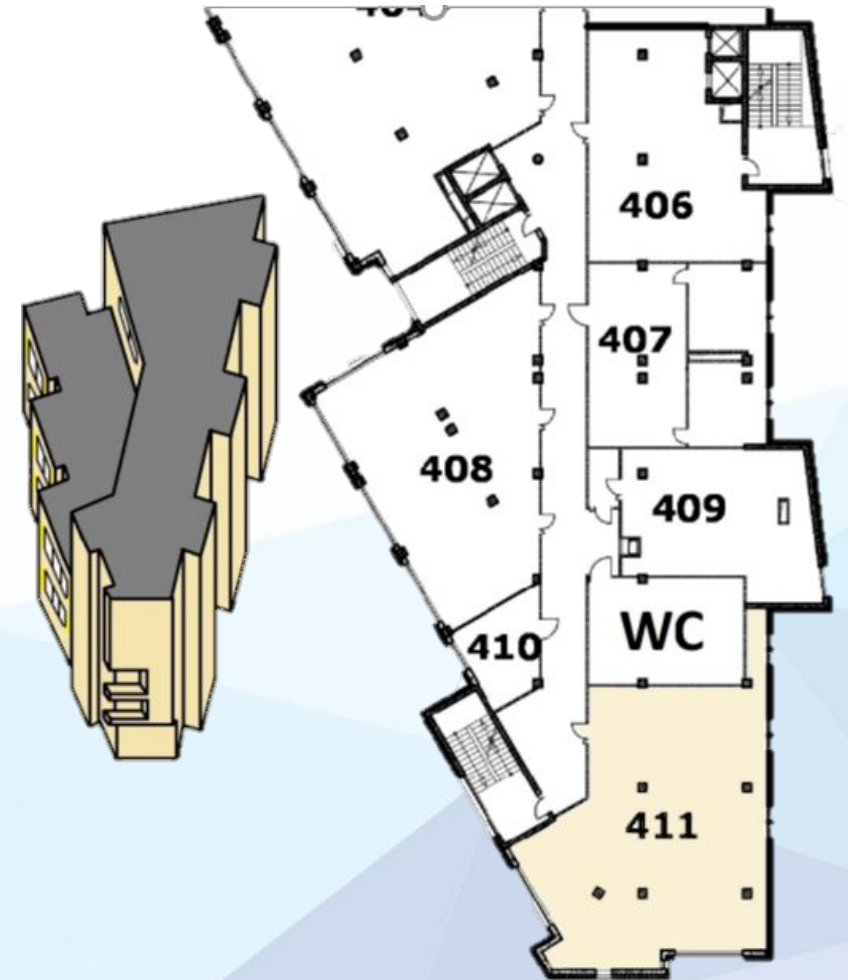
Савельева Надежда Валерьевна

Специалист:

Лазукина Тамара Сергеевна

Адрес: ул. Смольный Буян, д.1, каб. 411

68-26-99





Условия обучения и поступления

Форма обучения	очная
Срок обучения	4 года
Количество бюджетных мест в 2020 г.	14
Вступительные испытания ЕГЭ	Обществознание; Математика (профиль); Русский язык.
Проходной балл ЕГЭ в 2019 г.	192
Стоимость платного обучения на 2020/2021 учебный год	152 460 рублей



Образовательная программа «Социальные системы и отношения»

Общие образовательные модули



Философско-
мировоззренческий



Эффективная коммуникация



Цифровой мир



Правовая и финансовая
грамотность



Здоровьесбережение



Основы безопасности и
защита окружающей среды



Введение в профессию



Взаимодействие в
социально-гуманитарном знании



Проектный



Модули и практики

Социологические модули

История социологии

Высшая математика и
статистический анализ

Социальные отношения

Социологические
исследования

Социальная структура и
социальные институты

Политика и управление в
социальных системах

Дополнительные модули

Культурология

Религиоведение

Интеллектуальные системы в
гуманитарной сфере

Философия

Журналистика

Практики

Защита ВКР



Учебный офис

Приемная директора:

Соболева Виктория Витальевна, каб. 214, 68-33-30, 21-61-00, доб. 22-72

Ведущий эксперт:

Оксова Анна Вячеславовна, каб. 215, 21-61-00, доб. 22-75

Коммерческие студенты:

Тарабина Надежда Кирилловна, каб. 215, 21-61-00, доб. 22-73

Личные дела студентов:

Бубнова Юлия Германовна, каб. 219, 21-61-00, доб. 22-36

Текущие вопросы:

Шакирова Ирина Сергеевна, Шилова Елена Васильевна,
каб. 210, 68-20-38; 21-61-00, доб. 22-69





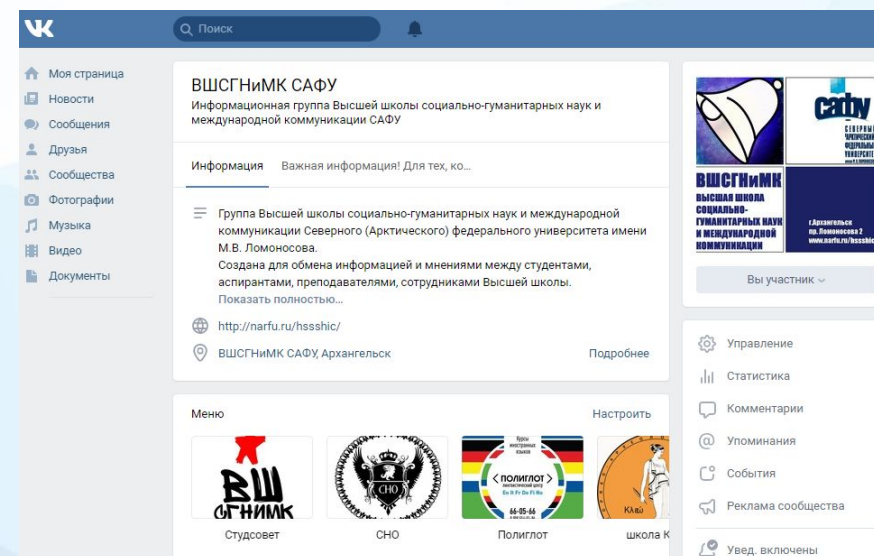
Группа ВКонтакте

«ВШСГНиМК САФУ»:

информационная группа Высшей школы социально-гуманитарных наук и международной коммуникации САФУ



Ссылка: <https://vk.com/hssshic>





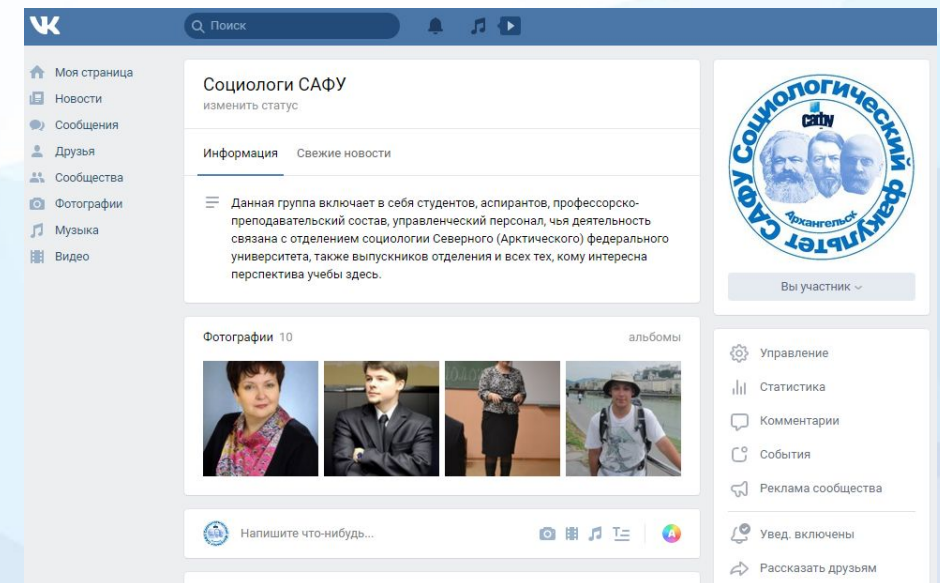
Группа ВКонтакте

«Социологи САФУ»:

информационная группа отделения социологии САФУ



Ссылка: <https://vk.com/sociologisafu>



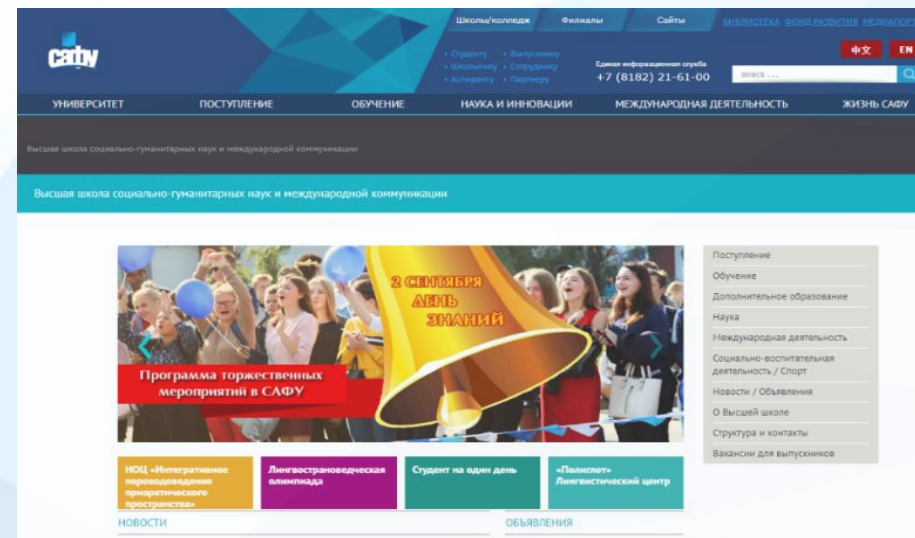


Сайт

Высшая школа социально-гуманитарных наук и международной коммуникации:
страница на сайте САФУ



Ссылка: <https://narfu.ru/hssshic/>





Сайт

Sakai:

система поддержки электронного обучения и ДОТ (дистанционные образовательные технологии) САФУ



Ссылка: <https://sakai.pomorsu.ru/portal>

The screenshot shows the Sakai portal login interface. At the top right, there are input fields for 'ID пользователя (без "sakai")' and 'пароль', followed by a 'Вход' button. Below this is a navigation menu with links: 'О сайте', 'Возможности', 'Поиск сайтов', 'Безопасности', 'Электр. САФУ', 'Активация учетной записи студента', 'Заказ справок о студентах', and 'Справка'. The main content area is titled 'Добро пожаловать!' and contains a welcome message, a 'Вход в систему' button, and links for 'Забыли логин или пароль?' and 'Дополнительная информация'. Below this is a section for 'Активация учетной записи студента' with a form for entering passport details. The right sidebar contains 'Объявления' with several notices regarding student access, password recovery, and course development.

ИД пользователя (без "sakai"): пароль:

Добро пожаловать!

Добро пожаловать на платформу поддержки электронного обучения и ДОТ САФУ имени М.В. Ломоносова – Sakai.

Для корректной работы системы рекомендуем использовать браузеры Internet Explorer, не ниже версии 8.0, Google Chrome, Firefox, Safari не ниже 5.0.

[Забыли логин или пароль?](#)
[Дополнительная информация](#)

Активация учетной записи студента

Активация учётной записи студента САФУ

Паспортные данные, которые вы указывали при поступлении.

Серия паспорта (если есть)

1234

Номер паспорта

123456

Дата рождения

ДД.ММ.ГГТТ

Объявления

Информация для студентов

При зачислении в университет каждому студенту формируется учетная запись для доступа к электронной информационно-образовательной среде университета. Для активации учетной записи (получения логина и пароля) необходимо пройти по ссылке [активация учетной записи](#).

Для восстановления пароля учетной записи студента необходимо пройти активацию повторно, при этом сервис сформирует новый пароль (логин не изменится). При возникновении проблем с активацией обращайтесь по электронной почте sakai@pomorsu.ru.

Если у вас отсутствуют вкладки по дисциплинам, то необходимо обратиться по электронной почте sakai@pomorsu.ru с указанием ФИО, номера группы в которой вы обучаетесь и названием дисциплины.

Перед началом обучения студентам и аспирантам рекомендуется ознакомиться с электронным курсом «Инструкция для студентов по работе на образовательной платформе Sakai».

С 2016 года САФУ как эксклюзивный партнер Microsoft предоставляет своим студентам и аспирантам доступ к программе «Office 365 Pro Plus для образования». [Инструкция по настройке Office 365](#)

Для студентов и аспирантов доступна электронная почта в формате «наш.домен@факультет». Сообщения с платформы Sakai будут проходить на электронный адрес, указанный в настройке «Учетной записи» в Sakai (для изменения адреса электронной почты необходимо воспользоваться [инструкцией по настройке переадресации электронной почты](#)).

Алгоритм записи на дисциплины по выбору подробно описан в [инструкции для студентов по записи на дисциплины по выбору](#).

Информация для преподавателей и сотрудников

Разработка и экспертиза электронных курсов осуществляется в соответствии с [Договорением об ЭО и ДОТ](#) и [Регламентом организации обучения с применением ЭО и ДОТ](#).

См. только служебных записок о разработке электронного курса/ об экспертизе электронного курса (ЭК) в соответствии с [Положением об организации обучения с применением ЭО и ДОТ](#), необходимо направлять на адрес [офуда электронного обучения](#) ek@pomorsu.ru.

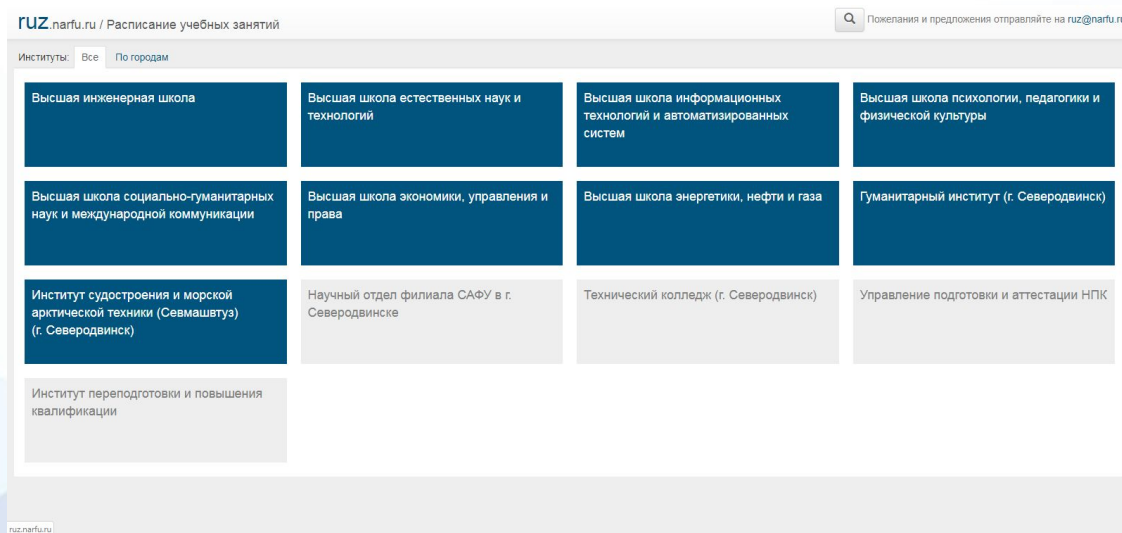
Формы служебных записок о разработке ЭК
- для программы высшего и среднего

Формы служебных записок об экспертизе ЭК
- для программы высшего и среднего



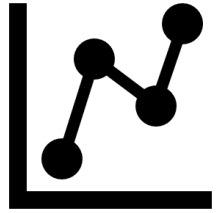
Электронное расписание учебных занятий

Ссылка: <https://ruz.narfu.ru/>



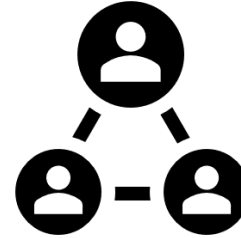


Почему социология?



Тренды

Ты изучаешь общественное мнение, настроение и тренды, качество функционирования общественных институтов



Влияние

Ты познаёшь социальное поведение людей, структуру их взаимодействия и воздействия друг на друга



Прогнозы

Ты учишься анализировать и грамотно оценивать социальные ситуации, а также прогнозировать их дальнейшее развитие



Управление

Ты можешь применять свои знания в сфере управленческих задач для реализации их большей продуктивности



Возможные перспективы дальнейшего обучения

Магистратура:

«Социология управления»;
«Политическая социология».

Аспирантура:

«Социология управления»;
«Социальная структура, социальные институты и процессы».



Возможные перспективы трудоустройства

Социологические центры;

Научно-исследовательские учреждения;

Муниципальные, региональные и федеральные государственные органы;

Службы управления персоналом предприятий;

Отделы маркетинга, менеджмента и рекламы;

Средства массовой информации.





СЕВЕРНЫЙ (АРКТИЧЕСКИЙ)
ФЕДЕРАЛЬНЫЙ УНИВЕРСИТЕТ
ИМЕНИ М.В. ЛОМОНОСОВА



39.03.01 Социология

направление подготовки бакалавриата