

В рамках социальной кампания " По правилам"

МКОУ «Яковлевлевская начальная общеобразовательная школа»

Детский дорожно-транспортный травматизм имеет ярко выраженный сезонный характер, наибольшее количество дорожных происшествий регистрируется в летний период в связи с незанятостью детей и отсутствием контроля со стороны взрослых.

В целях создания безопасных условий для детей в летний период, профилактики ДТП с участием несовершеннолетних, приглашаем принять участие **с 25 мая по 17 июля** 2020 года социальной кампании «**По правилам**».

Режим самоизоляции - не повод забывать о правилах дорожного движения, а отличная возможность вспоминать или повторить важные основы безопасного поведения на дороге.



#МамыРулят



Дети – самые важные пассажиры в автомобиле и за их безопасность ответственность несут родители. Родители должны позаботиться, чтобы их малыши находились в безопасных креслах и не пострадали в случае непредвиденных ситуаций. Для этого и созданы специальные правила перевозки детей в автомобиле.

Пристегните самого дорогого!



За нарушение правил перевозки детей, в соответствии с ч.3 статьи 12.23 КоАП РФ предусмотрен **штраф в размере 3000 рублей.**

Но это наказание - лишь малая цена, которую могут заплатить родители за отсутствие детского удерживающего устройства.

Иногда ценой такой халатности становится здоровье ребёнка или даже его жизнь...



АВТОКРЕСЛО СПАСАЕТ ЖИЗНЬ!



С 1 июля 2015 г. в России каждый пешеход в темное время суток обязан себя чем-то обозначить, чтобы быть заметным для машин издалека. **Особо важно выбрать правильный светоотражатель для ребенка.** Согласно правилам ПДД «при переходе дороги и движении по обочинам или краю проезжей части в темное время суток или в условиях недостаточной видимости пешеходам рекомендуется, а вне населенных пунктов пешеходы обязаны иметь при себе предметы со световозвращающими элементами и обеспечивать видимость этих предметов водителями транспортных средств». При нарушении этого правила предусмотрен штраф в размере 500 руб.

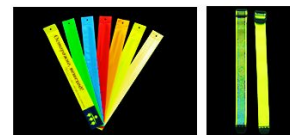


ВИДЫ СЪЕМНЫХ СВЕТОВОЗВРАЩАЮЩИХ ЭЛЕМЕНТОВ

Сигнальные жилеты и ременные системы



Браслеты



Значки



Наклейки



Брелоки



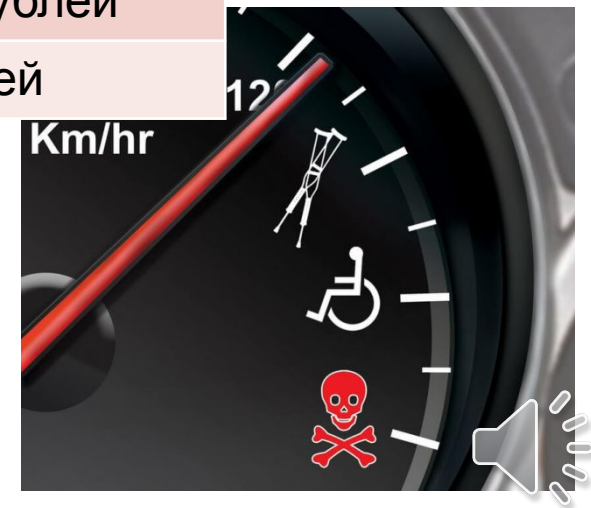
Накладки на спицы для велосипедов и детских колясок



Даже небольшое превышение разрешенной скорости движения может иметь **фатальные последствия**. Скоростной режим регламентирован разделом 10 ПДД. При перемещении водитель обязан учитывать погодные, дорожные условия (видимость, напряженность транспортного потока и т.д), состояние самой техники. **В границах населенных пунктов** максимальная разрешенная скорость составляет **60 км/ч**. Во дворах и жилых зонах нельзя перемещаться быстрее 20 км/ч.

Штраф за превышение скорости

Превышение скорости	Размер штрафа
на 20-40 км/ч	500 рублей
на 40-60 км/ч	1000 - 1500 рублей
на 60-80 км/ч	2000 - 2500 рублей
на > км/ч	5000 рублей





Все дети любят ездить **на велосипеде**, и лишь немногие родители объясняют своим малышам, как ездить по городу на велосипеде, не мешая другим людям и не создавая опасных ситуаций для пешеходов и автомобилистов. От соблюдения правил дорожного движения зависит безопасность всех его участников.

Первое, что понадобится маленькому гонщику — **шлем**.

Вторая часть защитного снаряжения, которая может сохранить жизнь ребенку — **светоотражающий жилет или одежда со светоотражающими элементами**.

Спасибо за внимание!