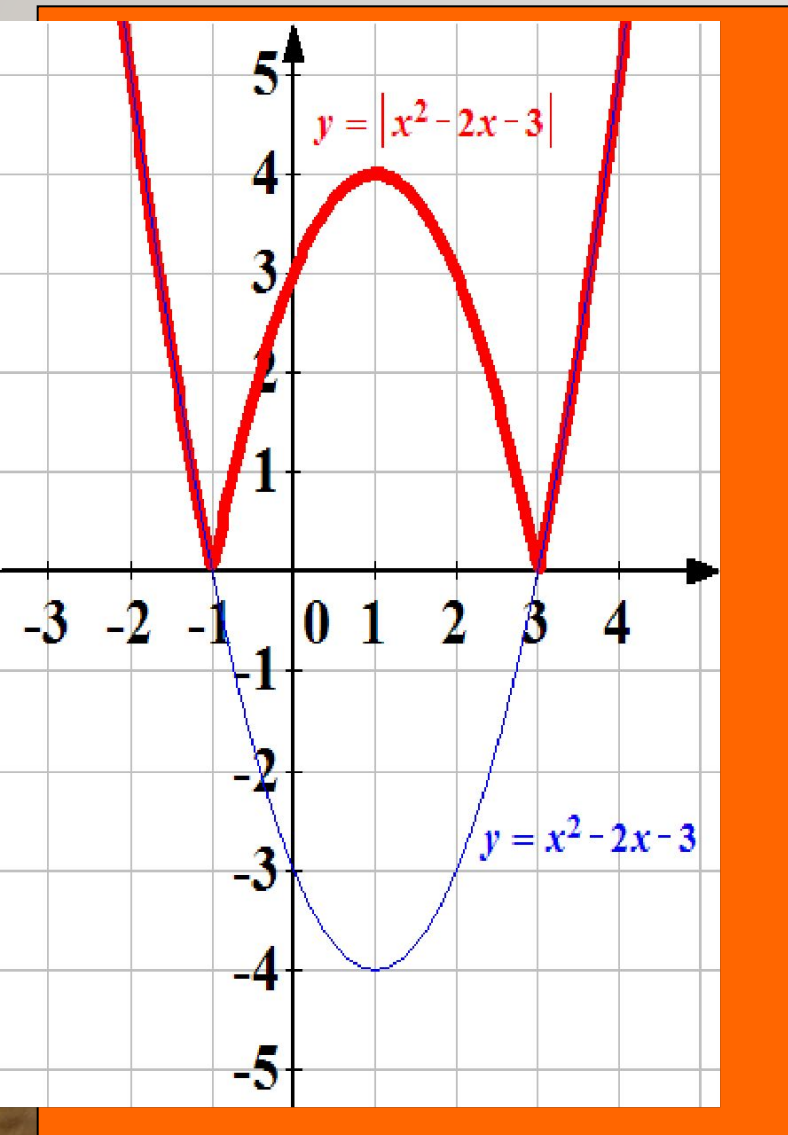


*«ПОСТРОЕНИЕ ГРАФИКА
КВАДРАТИЧНОЙ ФУНКЦИИ,
СОДЕРЖАЩЕЙ МОДУЛЬ».*

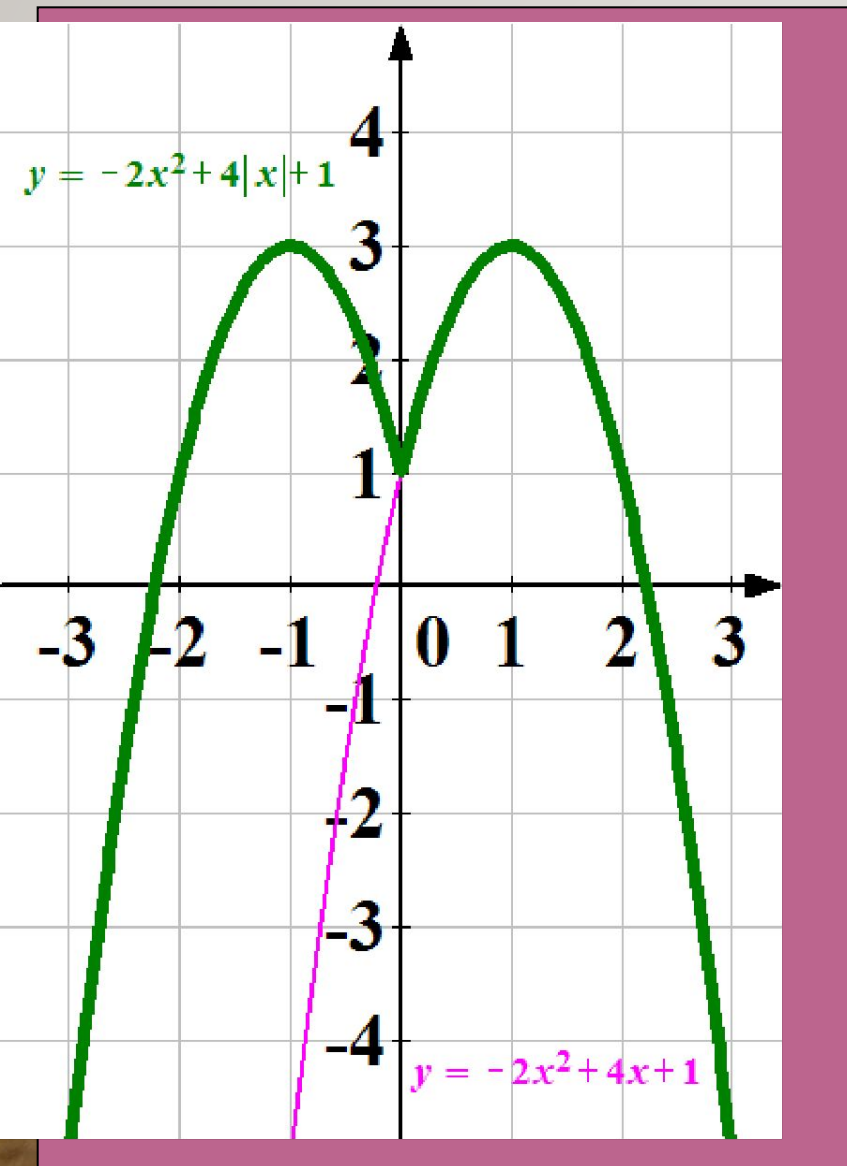


ПОСТРОЕНИЕ ГРАФИКА ФУНКЦИИ $y = |f(x)|$



1. Построить график функции $y = f(x)$
2. Часть графика, где $f(x) \geq 0$ т.е в верхней полуплоскости, *оставить без изменения.*
3. Часть графика, которая расположена в *нижней полуплоскости, отобразить симметрично относительно оси абсцисс.*

ПОСТРОЕНИЕ ГРАФИКА ФУНКЦИИ $y = f(|x|)$



1. Построить график функции $y = f(x)$

2. Часть графика при $x \geq 0$
т.е. *в правой полуплоскости,*
оставить без изменения и
отобразить симметрично
относительно ОУ