

Психика и сознание, возникновение и развитие

Психика и сознание.



Сделали: Студентки ТПП-20-1Р
Жаксылыкова Дильназ
Касенова Зарина
Приняла: Абдисулейменова Раиса
Шоганбековна, кандидат
педагогических наук,
ассоциированный профессор

Возникновение и развитие психики и сознания

- Понятие психики. Стадии развития психики.
- Сознание как высший уровень развития психики.
- Формы проявления бессознательного.
Механизмы психологической защиты.

Понятие психики

Психика человека – высшая форма психического отражения, присущая только человеку, функция мозга, заключающаяся в возникновении у субъекта системного качества активно отражать объективный мир в субъективных образах, в построении им неотчуждаемой от него картины этого мира и саморегуляции на этой основе процессов адаптации, поведения и деятельности.

А. В. Петровский

Психика – это:

- системное свойство высокоорганизованной материи;
- активное отражение объективного мира;
- субъективное отражение окружающего мира в образе;
- инструмент приспособления к окружающей среде;
- основные функции психики: регуляция (саморегуляция) поведения и деятельности.

Основные функции психики

Отражение



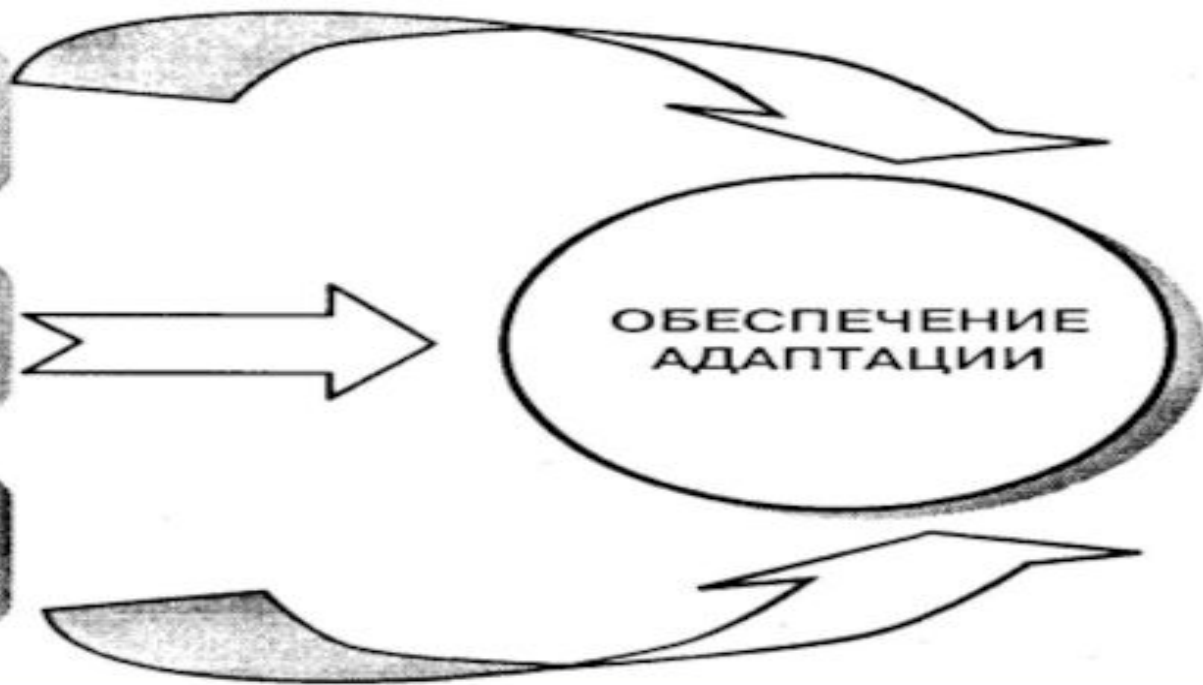
Регуляция поведения и деятельности

ОТРАЖЕНИЕ
ОКРУЖАЮЩЕЙ
ДЕЙСТВИТЕЛЬНОСТИ

ОБЕСПЕЧЕНИЕ
ЦЕЛОСТНОСТИ
ОРГАНИЗМА

РЕГУЛЯЦИЯ
ПОВЕДЕНИЯ

ОБЕСПЕЧЕНИЕ
АДАПТАЦИИ



СВОЙСТВА ПСИХИЧЕСКОГО ОТРАЖЕНИЯ:

- Идеальность – в психике представлен образ предмета, а не сам предмет.
- Субъективность – с одной стороны, любой психический процесс преломляется субъективными особенностями человека (установками, жизненным опытом, психическим состоянием), с другой стороны, психическое отражение принадлежит субъекту и доступно только ему. Эта идея привела к появлению агностицизма – учения о непознаваемости психики, и интроспекции – самонаблюдения как метода изучения психики. Но на самом деле все психические процессы имеют внешние проявления – движения, даже мысль сопровождается увеличением напряжения мышц речедвигательного аппарата.

Свойства психического отражения:

- Неточность – это свойство ярко проявляется в зрительных иллюзиях.
- Вынесенность (проекция) – несовпадение пространства объекта с пространством органов: на глаз попадает свет, но человек видит не отражение лампы на сетчатке, а лампу, стоящую на столе. Т.е. образ выносится, проецируется в объективную точку пространства.
- Опережающий характер психики – человек может предвидеть результат своих действий, это свойство нашло отражение в концепции Бернштейна и Анохина.
- Активность – психическое отражение регулирует взаимоотношения носителя психики и внешней среды: образ → запуск активной деятельности (в соответствии с потребностями человека) → влияние на внешнюю среду → формирование

ОСНОВНЫЕ ФОРМЫ ПРОЯВЛЕНИЯ ПСИХИКИ ЧЕЛОВЕКА И ИХ ВЗАИМОСВЯЗЬ

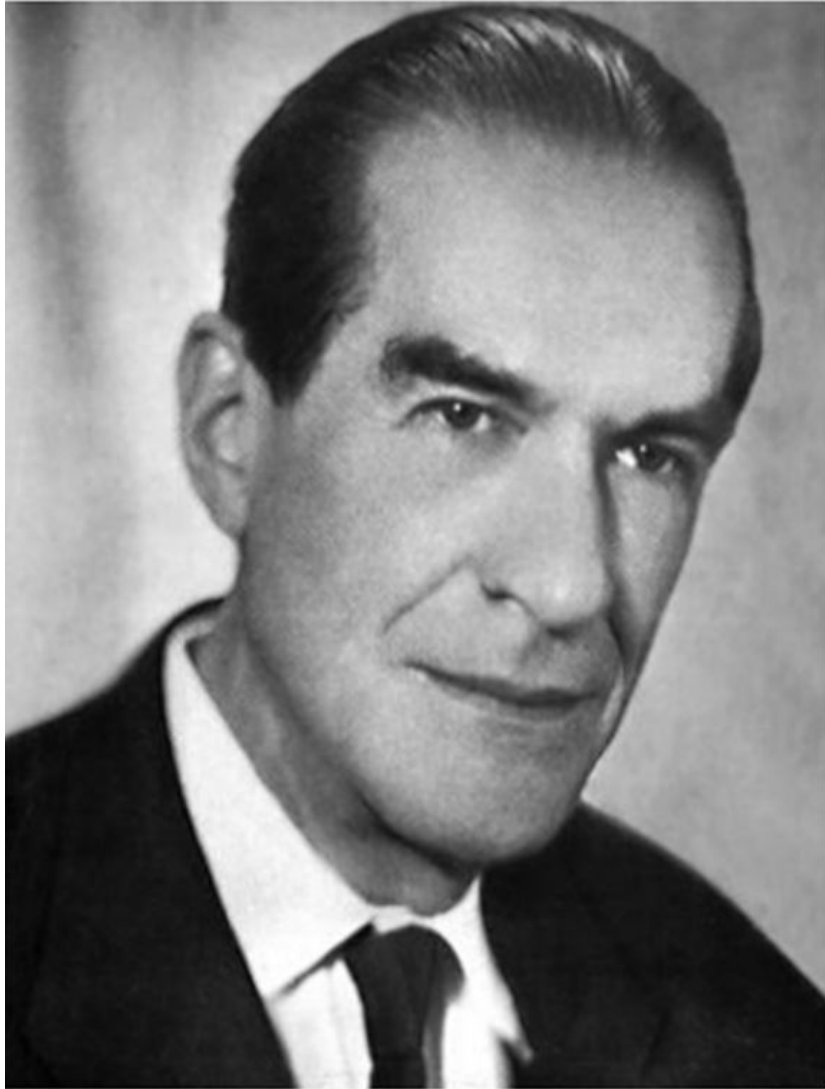


Структура психики

ПСИХИЧЕСКИЕ ПРОЦЕССЫ – психические процессы обладают динамическими характеристиками; имеют определенное начало, течение и конец, могут иметь различную степень длительности и устойчивости. Психические процессы подразделяются на: познавательные (ощущение, восприятие, память, мышление и др.) и эмоционально – волевые (эмоции, чувства; мотивы, стремления, желания, принятие решений)

ПСИХИЧЕСКИЕ СОСТОЯНИЯ - относительно устойчивые психические явления, характеризующие психику в целом, определяющие особенности протекания конкретных психических процессов. Психические состояния характеризуются длительностью и устойчивостью.

ПСИХИЧЕСКИЕ СВОЙСТВА – это наиболее устойчивые особенности личности. Они определяют специфику поведения и деятельности данного человека. Психические свойства личности подразделяются на: темперамент, направленность, характер, способности



Алексей Николаевич Леонтьев

(1903-1979)-
советский
психолог, автор
теории
происхождения
психика

Стадии развития психики в филогенезе

1 стадия ЭЛЕМЕНТАРНОЙ СЕНСОРНОЙ ПСИХИКИ	Низший уровень - РАЗДРАЖИМОСТЬ	Простейшие, многие многоклеточные, живущие в водной среде
	Высший уровень - ЧУВСТВИТЕЛЬНОСТЬ	Кольчатые черви, брюхоногие моллюски - улитки; некоторые другие беспозвоночные
2 стадия ПЕРЦЕПТИВНОЙ ПСИХИКИ	Низший уровень - СОЗДАНИЕ ПРОСТЕЙШИХ ОБРАЗОВ	Рыбы и другие низшие позвоночные, некоторые высшие беспозвоночные - членистоногие и головногие моллюски, насекомые
	Высший уровень - ЭЛЕМЕНТАРНОЕ МЫШЛЕНИЕ И СКЛАДИВАНИЕ ОПРЕДЕЛЁННОЙ «КАРТИНЫ МИРА»	Высшие позвоночные - птицы и млекопитающие
3 стадия ИНТЕЛЛЕКТА	Низший уровень - РАССУДОК	Человекообразные обезьяны
	Высший уровень - СОЗНАНИЕ	Человек

По мнению автора, развитие психики происходило в два **этапа**:

1) Приспособительный

- Развитие психики было связано с адаптацией (приспособлением) живых организмов к условиям среды (усвоение питательных веществ, выделение, рост, размножение и т. п.).
- На данном этапе живые организмы обладали **раздражимостью – способностью реагировать на биологически значимые воздействия, связанные с их жизнедеятельностью.**
- **Пример:** корни растения раздражимы по отношению к питательным веществам, которые содержатся в почве, так как при соприкосновении с раствором этих веществ они начинают их всасывать.

2) Преобразовательный

- Качественно иной уровень развития психики появился у живых организмов тогда, когда у них появилась способность реагировать на биологически нейтральные воздействия (т.е. не связанные напрямую с их жизнедеятельностью).
- **Пример:** пасущееся стадо оленей, услышав треск веток, обращается в бегство. **Звуком** не питается ни одно животное, от звука обычной интенсивности животные не погибают. Но звуки в природе - важнейшие сигналы живой пищи или приближающейся опасности. Услышать их - значит иметь возможность пойти на сближение с пищей или избежать смертельного нападения.

- Появление способности у живых организмов отражать биологически нейтральные воздействия и говорит, по мнению автора, о появлении у них психики, проявляющейся в форме **активности и поведения**, дающих возможность **изменять, преобразовывать** окружающую среду.
- Психика проявляется в **чувствительности** – **способность живых организмов реагировать на биологически нейтральные, но связанные с жизнедеятельностью этого организма воздействия.**
- Чувствительность проявляется **в двигательной реакции и внутреннем переживании.**
- **Пример:** ребенок дотронулся до горячей конфорки, почувствовав, что «горячо, больно!», отдернул руку.
- Таким образом, реакция живого организма на биологически нейтральный раздражитель сопровождается появлением у него **внутреннего ощущения**, которое **отражает** стимул окружающей среды.
- Таким образом, **ощущение является элементарной формой психики.**

Переход от приспособительного к преобразовательному этапу развития психики возник как более **эффективное средство адаптации** живых организмов к окружающей среде, а появление чувствительности привело к усложнению их форм поведения.

Стадии развития психики

1. Стадия сенсорной (ощущение) психики

- Живые организмы способны отражать отдельные свойства внешних воздействий. У них возникают первичные ощущения. Реагируя на нейтральные воздействия среды они способны отражать лишь ее отдельные свойства и обладают элементарными формами индивидуального научения.
- Ведущую роль играют заложенные программы поведения и инстинкты, а **роль научения минимальна**. Появляются только элементарные условные рефлексy (простейшие, от прост. до кольчатых червей, брюхоногие моллюски и самые простейшие брюхоногие).

2. Стадия перцептивной (восприятие) психики

- Живые организмы способны отражать внешнюю действительность целостно и предметно (процесс восприятия), а не отдельными ощущениями. Формы их поведения более разнообразные (могут осуществлять многозвеньевую цепь действий). В поведении появляются отдельные операции.
- Появляются разнообразные и сложные виды двигательного поведения, характерен активный поиск положительных раздражителей, развивается защитное поведение, появляются элементарные формы мышления. Появляются высокоразвитые и сложные инстинкты. **Возрастает роль научения**. (Насекомые, рыбы, низшие позвоночные, высший уровень беспозвоночных, птицы, млекопитающие.)

3. Интеллектуальная стадия развития психики

- Живые организмы имеют зачатки интеллектуального поведения, которые проявляются в развитии умений и навыков.
- Появляется способность отражать межпредметные связи и отношения.

Особенности поведения на данной стадии:

- а) способность решать задачу разными способами;
- б) способность переноса найденного решения в новые условия (приспособление).

Роль врожденных программ (инстинкт) поведения минимальна. **Преимущественна роль индивидуального опыта (научение).**

(Обезьяны, собаки, дельфины)

4. СТАДИЯ РАЗВИТИЯ СОЗНАНИЯ

Отражается:

- окружающий мир (обобщен в форме понятий, зафиксированных в языке),
- собственный внутренний мир.

Особенности поведения:

- характерно вербальное (словесное) поведение;
- наличие способности к целенаправленной деятельности (возможность не только приспособливаться к среде, но и приспособливать среду к себе);
- способность к произвольной регуляции своих психических процессов.

Врожденное практически отсутствует.

Решающую роль играет культурно-исторический опыт, который усваивает человек.

Филогенез психики

Развитие сенсорных процессов животных

- Развитие органов рецепции
- Формирование способности распознавать воздействие внешних и внутренних раздражителей
- Возникновение ощущений
- Возникновение безусловного рефлекса

Развитие перцептивных процессов животных

- Формирование сложной нервной системы с большим количеством нейронов
- Развитие и усложнение рецепторных процессов
- Появление инстинктов
- Возникновение условных рефлексов
- Появление предметно-образного отражения действительности

Развитие интеллектуальных действий животных

- Появление способности к примитивным интеллектуальным действиям
- Интеллектуальные действия не передаются от одного животного к другому

Развитие сознания человека

- Руки становятся органом труда
- Появление способности к мышлению
- Появление потребности в общении
- Появление речи
- Появление способности познавать общее и особенное

Развитие самосознания человека

- Появление самопознания
- Появление самоконтроля и самовоспитания





Рис. III.7. Основные этапы развития психики в животном мире



Рис. III.8. Развитие форм поведения в филогенезе



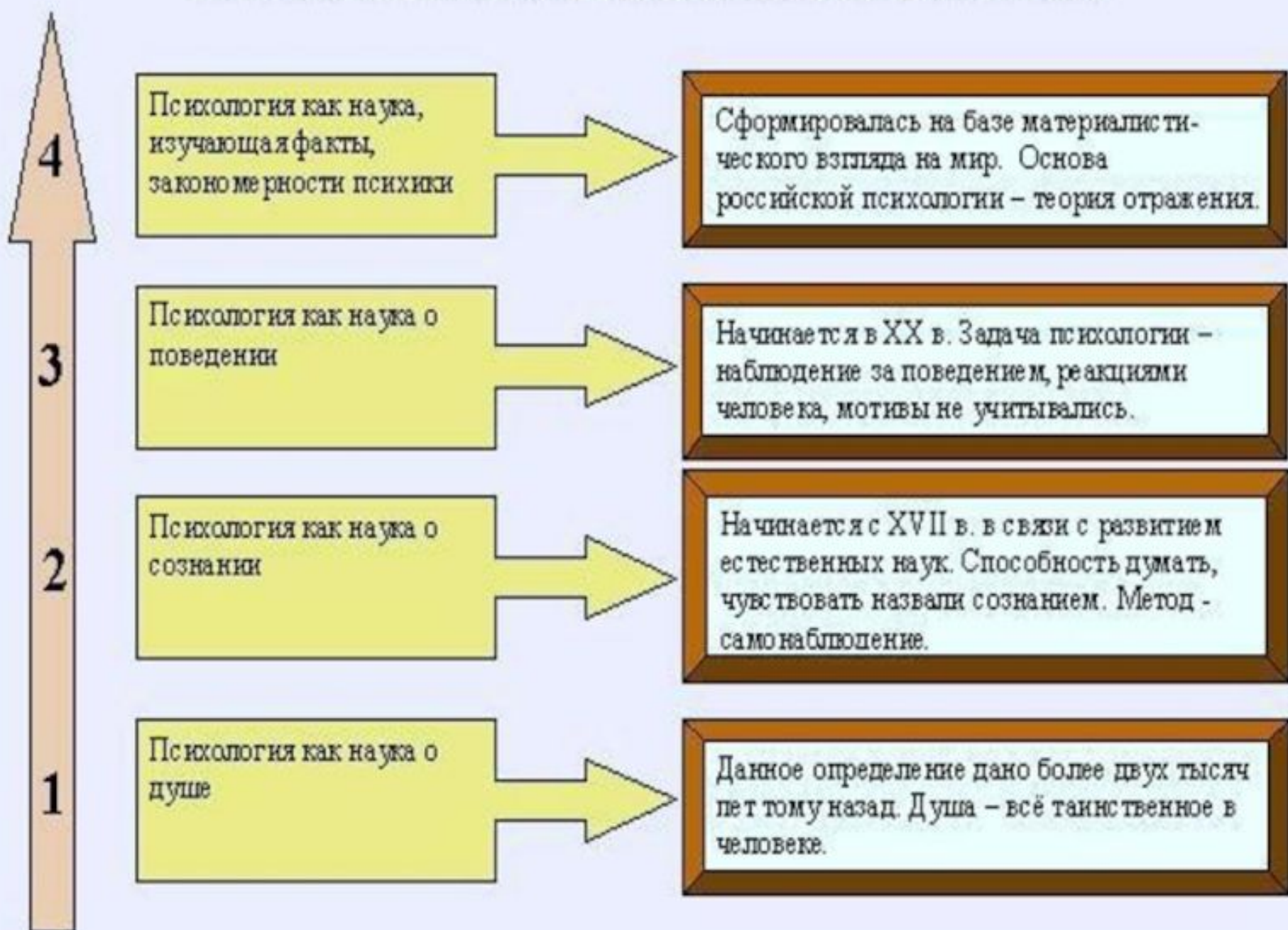
Стадия сознания

Стадия интеллекта

Перцептивная психика

Сенсорная психика

Основные этапы развития психологии



Структура психики



Сознание

- это форма отражения объективной действительности в психике человека; высший уровень отражения психического и саморегуляции; обычно считается присущим только человеку как существу общественно-историческому.

Характерно тем, что в качестве опосредующего, промежуточного фактора выступают элементы общественно-исторической практики, позволяющие строить объективные (общепринятые) картины мира.

Эмпирически выступает как непрерывно меняющаяся совокупность

чувственных и умственных образов, непосредственно предстающих перед субъектом в его «внутреннем опыте» и предвосхищающих его практическую деятельность — мозаика состояний, играющая более или менее значительную роль как во внешнем, так и во внутреннем равновесии индивида

Сознание

Психология изучает происхождение, структуру и функционирование

сознания индивида.

Сознание характеризуется:

- 1) активностью;
- 2) интенциональностью, т.е. направленностью на предмет: сознание всегда — сознание чего-либо;
- 3) способностью к рефлексии, самонаблюдению — осознание самого сознания;
- 4) мотивационно-ценностным характером;
- 5) различной степенью (уровнями) ясности

ПОДСОЗНАНИЕ (подсознательное) -

собирательное понятие, которым обозначают различные неосознаваемые системы психики

(например, предсознательное и бессознательное) или их совокупность.

Понятие введено Э. Плятнером во второй половине 18 в. и уточнено на уровне представлений о «душе-айсберге» Г. Фехнером в середине 19 в.

понятие «бессознательное» не имеет однозначного смысла.

Одни придерживаются чисто негативной трактовки этого понятия, разумея особую сферу психической деятельности,

характеризующуюся отсутствием сознательной регуляции и контроля, произвольностью возникновения и течения психических процессов,

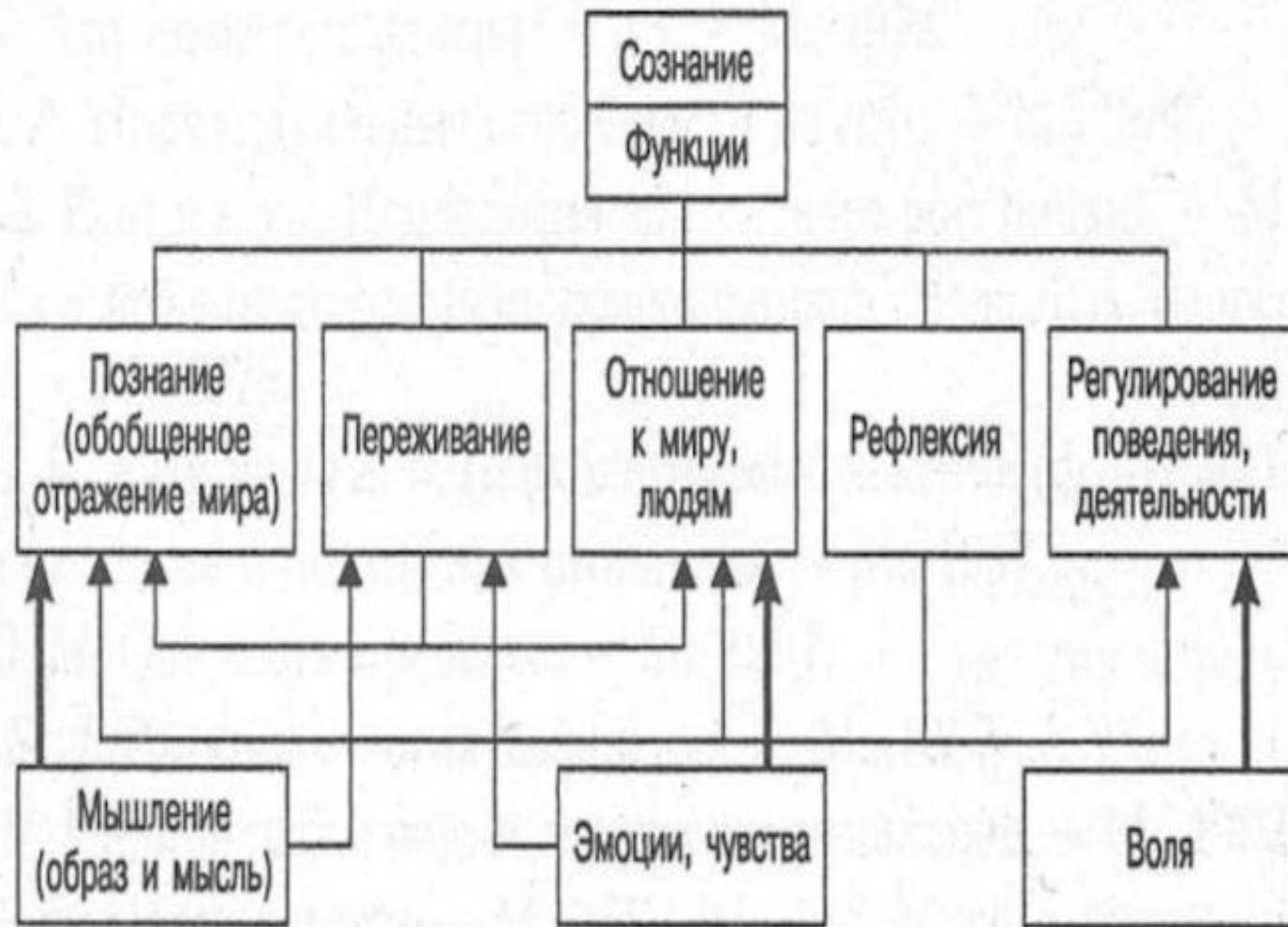
безотчетностью и полным исчезновением из памяти (Лейбниц, Бенеке, Лотце, Фехнер, Гёффдинг и др.). Другие видят в

бессознательном основной и первичный регулятор поступков человека, возводят бессознательное в ранг некоей

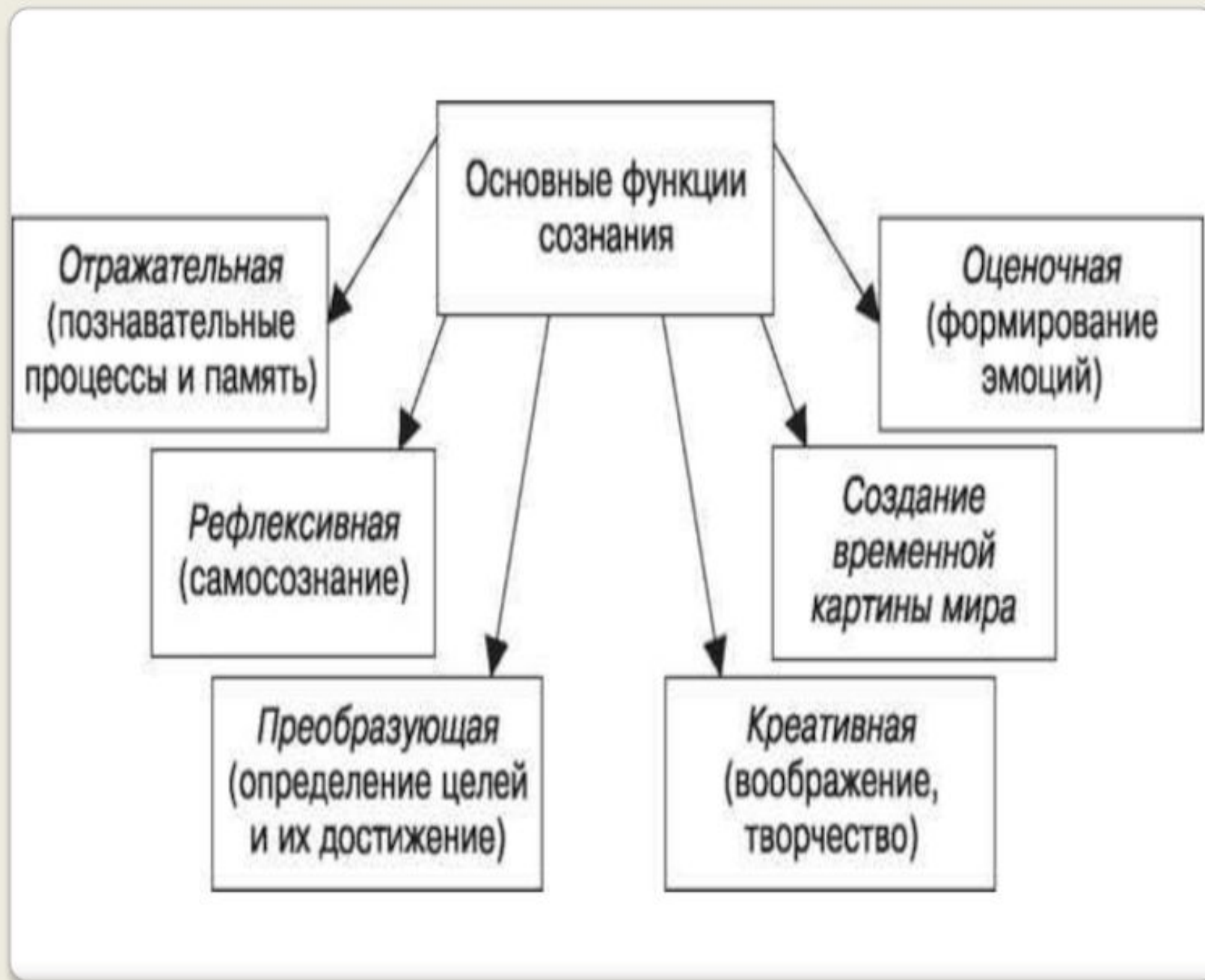
метафизической сущности, приписывая ему роль первопричины всего (учение об откровении, например, Фомы Аквинского), что совершается не только в природе, но и в социальной жизни (Шеллинг, Фихте, Шопенгауэр, Фортлаге, Э. Гартман и др.)

Философская Энциклопедия





Функции, свойства сознания



По Зигмунду Фрейду (1856 – 1939)

Структура психики личности







СОЗНАНИЕ

мысли
восприятие

ПРЕДСОЗНАТЕЛЬНОЕ

воспоминания
знания

БЕЗСОЗНАТЕЛЬНОЕ

страхи
неприемлемые
сексуальные желания

жестокие
импульсивные мотивы

иррациональные
желания

аморальные устремления

эгоистические
потребности

постыдный опыт

Соотношение сознания и бессознательного



Сознание:

10%

Знания

Усилия и сила воли

Подсознание:

90%

**Стереотипы
поведения**

**Ограничивающие
убеждения**

**Эмоциональные
зажимы**

Страхи и сомнения



ЗАЩИТНЫЕ МЕХАНИЗМЫ



Уровни	Формы (механизмы) отражения реальности
I. Проективные механизмы	<ol style="list-style-type: none"> 1. Отрицание 2. Искажение 3. Иллюзорная проекция
II. Незрелые механизмы	<ol style="list-style-type: none"> 1. Фантазирование 2. Проектирование 3. Ипохондрия 4. Пассивная агрессия (обращенная на себя) 5. Отказ от деятельности
III. Невротические механизмы	<ol style="list-style-type: none"> 1. Интеллектуализация (изоляция, навязчивые действия, ошибки, рационализация) 2. Подавление 3. Действия по шаблону 4. Замещение (превращение, фобии) 5. Диссоциация
IV. Зрелые механизмы	<ol style="list-style-type: none"> 1. Сублимация 2. Альтруизм 3. Запрещение 4. Предвосхищение 5. Юмор

Спасибо за внимание!

