



ФАКУЛЬТЕТ
ИНФОРМАЦИОННЫХ ТЕХНОЛОГИЙ
И РОБОТОТЕХНИКИ



Кафедра

**ЭЛЕКТРОПРИВОД И
АВТОМАТИЗАЦИЯ**

ПРОМЫШЛЕННЫХ УСТАНОВОК И

ТЕХНОЛОГИЙ ЭЛЕКТРОМЕХАНИЧЕСКИХ КОМПЛЕКСОВ



<http://www.bntu.by/fitr-eaputk.html>



— ОСН. В 1920 —



100 ЛЕТ



ХРАНИМ ТРАДИЦИИ, ЖИВЕМ НАСТОЯЩИМ,
ТВОРИМ БУДУЩЕЕ



Первая ступень высшего образования

специальность 53 01 05

Автоматизированные электроприводы

квалификация «инженер-электрик»





Вторая ступень высшего образования (магистратура)

специальность 53 80 01

Автоматизация

квалификация «магистр»





Аспирантура

специальность 05.09.03

Электротехнические комплексы и системы

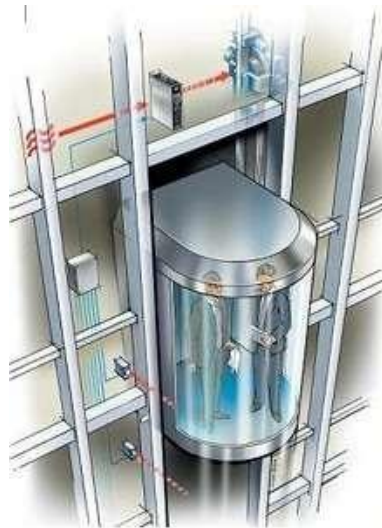
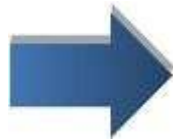
ученая степень «кандидат технических наук»



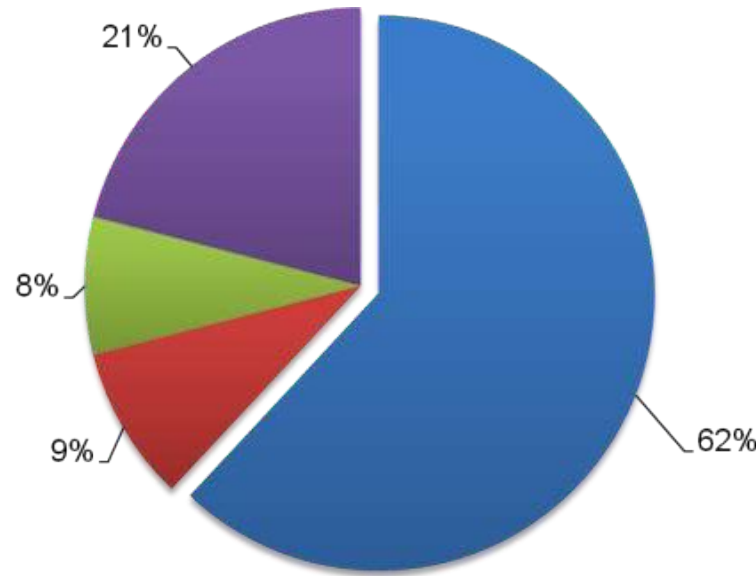
Что же такое современный автоматизированный электропривод ?



- это высокотехнологичная система с электродвигателем, полупроводниковой электроникой и компьютерным управлением, которая **приводит** в движение разнообразные машины и механизмы мощностью от микроватт (наручные часы) до тысяч киловатт.



Электропривод - основной потребитель электрической энергии в мире (более **60%**) ...



- электропривод
- электрический транспорт
- электротермия и электротехнология
- освещение и прочие потребители

... он используется везде – в промышленности и повседневной жизни ...

... в том числе и **Вами** каждый день



Где в промышленности применяется электропривод ?



Роботизированные сборочные линии



Экскаваторы



Электропогрузчики



Грузоподъемные краны



Конвейеры



Вентиляторы



Насосы



Обработывающие станки



В повседневной жизни Ты часто пользуешься ..



лифтом



микроволновой печью



поездом в метро



дрелью



эскалатором



феном



пылесосом



миксером



вентилятором



трамваем



стиральной машиной

... а это все тоже -
электропривод!



... и непременно необходимо отметить стремительно развивающееся направление ...



Audi E-Tron



**Geely Geometry
A**



Tesla Model

**... а это все тоже -
электропривод !**



В учебных лабораториях кафедры используется новейшее электротехническое оборудование известных фирм ...



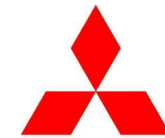
invt

SOLCON™
POWERED



TOSHIBA



 **MITSUBISHI
ELECTRIC**
Changes for the Better





... изучаются современные программируемые логические контроллеры и их программное обеспечение ...



Perfection in Automation





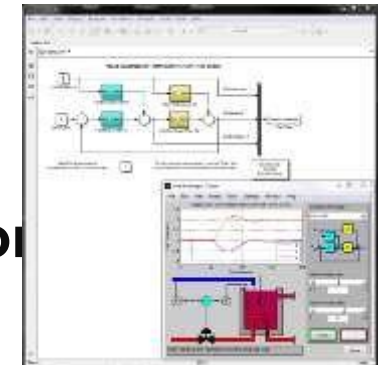
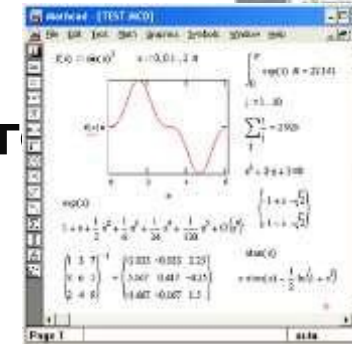
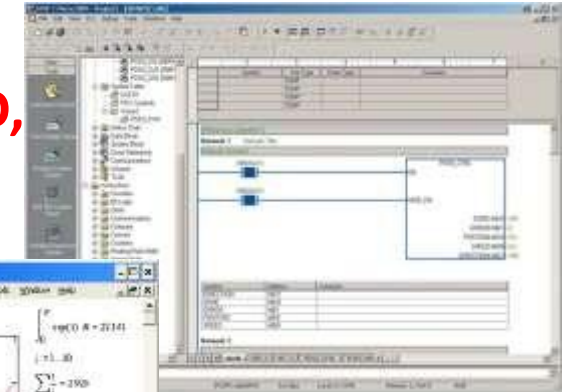
... а также:

языки промышленного программирования - **LAD, FBD, DCC, Step 7, Automation Basic, C++, Assembler**

пакеты математического и имитационного моделирования - **MathCAD, MATLAB**

среды для автоматизированного и электротехнического проектирования - **B&R Automation Studio, CadElectro, Eplan**

протоколы промышленных сетей - **Profibus, Profinet, Modbus ...**





Где работают выпускники специальности «Автоматизированные электроприводы» ?

БЕЛКОММУНАШ



АГАТ
СИСТЕМЫ УПРАВЛЕНИЯ

ABB



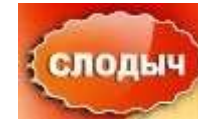
itransition

SIEMENS

БЕЛАЗ



МИНСК
НАЦИОНАЛЬНЫЙ АЭРОПОРТ



ATLANT
ТАЛАНТЛИВАЯ ТЕХНИКА



ОАО БЕЛЭЛЕКТРОМОНТАЖНАЛАДКА



АМТ
ИНЖИНИРИНГ




BELARUS



<ерат>





Сделай правильный выбор !

*Кто, если не ТЫ,
и когда
если не СЕЙЧАС.*

**Специальность 53 01 05
"Автоматизированные
электроприводы"**

