

# Изготовление поправок в Генплан: краткое руководство

Александр Карпов

*Руководитель Центра экспертиз ЭКОМ*



# Процедура – формальный аспект



- Постановление Правительства о подготовке корректировки генплана
- Подготовка (обработка предложений комитетов)
- Размещение на ФГИС ТП и согласование с ФОИВ
- **Выставки в районах**
- Публичные слушания и сбор предложений
- Обработка предложений «Комиссией по генплану»
- Подготовка и утверждение редакции для внесения в Законодательное Собрание
- Депутатские слушания по проекту корректировки Генплана
- Подача поправок ко второму чтению, согласительные процедуры
  - Только предложения, которые были обсуждены на публичных слушаниях
- Принятие закона

# Что вынесено на слушания?



- «Аэроэкспресс»
- ИНЫЕ объекты транспортной инфраструктуры

В соответствии со статьей 24 Градостроительного кодекса Российской Федерации и статьей 10 Закона Санкт-Петербурга от 28.10.2009 N 508-100 "О градостроительной деятельности в Санкт-Петербурге" Правительство Санкт-Петербурга

постановляет:

1. Подготовить проект закона Санкт-Петербурга "О внесении изменений в Закон Санкт-Петербурга "О Генеральном плане Санкт-Петербурга" (далее - проект закона) в части, касающейся обеспечения организации пассажирского железнодорожного сообщения по маршруту станция Санкт-Петербург - Витебский (Витебский вокзал) - аэропорт "Пулково" и отображения иных объектов транспортной инфраструктуры.

# Что относится к «объектам транспортной инфраструктуры»?



- Железнодорожные пути и объекты железнодорожного транспорта
- Объекты воздушного транспорта
- Водные пути и объекты водного транспорта
- Автомобильные дороги, искусственные дорожные сооружения и улично-дорожная сеть городов, посёлков
- Городской пассажирский транспорт
  - Объекты автомобильного пассажирского транспорта
  - Объекты хранения и обслуживания общественного пассажирского транспорта
  - Линии общественного пассажирского транспорта
  - Остановочные пункты общественного пассажирского транспорта
  - Объекты обслуживания и хранения автомобильного транспорта
- Транспортно-пересадочные узлы и транспортно-логистические центры

# Что из перечисленного есть в Генплане?



Существующий участок кольцевой автомобильной дороги вокруг Санкт-Петербурга

Строительство участка кольцевой автомобильной дороги вокруг Санкт-Петербурга на первую очередь

Начало строительства южного участка Западного скоростного диаметра на первую очередь

Строительство участка Западного скоростного диаметра на расчетный срок

## Магистрالی

новое строительство на первую очередь

новое строительство на расчетный срок

## Путепроводные развязки

новое строительство на первую очередь

новое строительство на расчетный срок

реконструкция на первую очередь

реконструкция на расчетный срок

## Мосты

новое строительство на первую очередь

новое строительство на расчетный срок

реконструкция на первую очередь

реконструкция на расчетный срок

## Транспортные подводные тоннели

строительство на первую очередь

строительство на расчетный срок

Протяженные эстакадные участки

## Метрополитен

существующие линии

станция Адмиралтейская

дополнительный наклонный ход

проектируемые линии на расчетный срок

проектируемые линии на прогнозируемый период

депо метрополитена существующие

депо проектируемые на расчетный срок

депо проектируемые на прогнозируемый период

Железнодорожные линии пассажирские

Железнодорожные линии грузовые

Железнодорожные линии с основными пересадочными узлами

Линия надземного экспресса

Линии трамвая с ускоренным режимом движения

## Существующие

автобусный вокзал

автобусные парки

трамвайные парки

троллейбусные парки

совмещенные трамвайно-троллейбусные парки

## Проектируемые

трамвайные парки

автобусный вокзал на первую очередь

автобусный вокзал на расчетный срок

автобусные парки

## Речные порты



реконструируемые



планируемые

## Судоходные каналы



существующие



реконструируемые



внутренние водные пути (основной ход)



внутренние водные пути (ответвления)

# Объекты и зоны



## ЗОНЫ ИНЖЕНЕРНОЙ И ТРАНСПОРТНОЙ ИНФРАСТРУКТУР И ОБЪЕКТОВ ВНЕШНЕГО ТРАНСПОРТА

У

зона городских скоростных дорог, магистралей непрерывного движения, магистралей городского значения и основных магистралей районного значения с включением объектов инженерной инфраструктуры

И1

зона объектов инженерной и транспортной инфраструктуры, коммунальных объектов, объектов санитарной очистки с включением складских и производственных объектов

И2

зона объектов воздушного транспорта с включением объектов общественно-деловой застройки и инженерной инфраструктуры, связанных с обслуживанием данной зоны

И3

зона объектов железнодорожного транспорта с включением объектов общественно-деловой застройки и инженерной инфраструктуры, связанных с обслуживанием данной зоны

И4

зона объектов водного транспорта с включением объектов общественно-деловой застройки и инженерной инфраструктуры, связанных с обслуживанием данной зоны

## ■ Зоны

- Изменить функциональную зону (целиком для участка)
- Изменить границы участка функциональной зоны
- *Изменить срок развития функциональной зоны*
- *Внести в генплан новый вид функциональной зоны*

## ■ Объекты

- Разместить объект (предусмотренный действующим генпланом) в границах соответствующей ему функциональной зоны
- Изменить вид или параметры объекта
- Изменить срок создания объекта
- Изменить местоположение (трассировку) объекта с изменением границ функциональных зон
- Исключить объект
- *Предложить новый вид объектов*

# Что делать, если...




- Если нужно изменить / отменить / предложить объект из числа указанных в условных знаках
  - Предлагать изменения в приложения 4, 5 или 3 к Генеральному плану
  - Предлагать изменения в приложения 4, 5 или 3 к Генеральному плану, сопровождая их изменениями в приложение 2
- Если нужно «запретить» размещение объекта в конкретном месте
  - Изменить функциональную зону
- Если нужно изменить параметры объекта, для которых нет условного знака
  - Внести описание объекта и его параметров в «текстовую часть» - Положение о территориальном планировании
- Если нужно разместить объект для которого нет условного знака
  - Предложить функциональную зону в Приложении 2 и описание объекта в Положении о территориальном планировании



# Ресурсы для работы



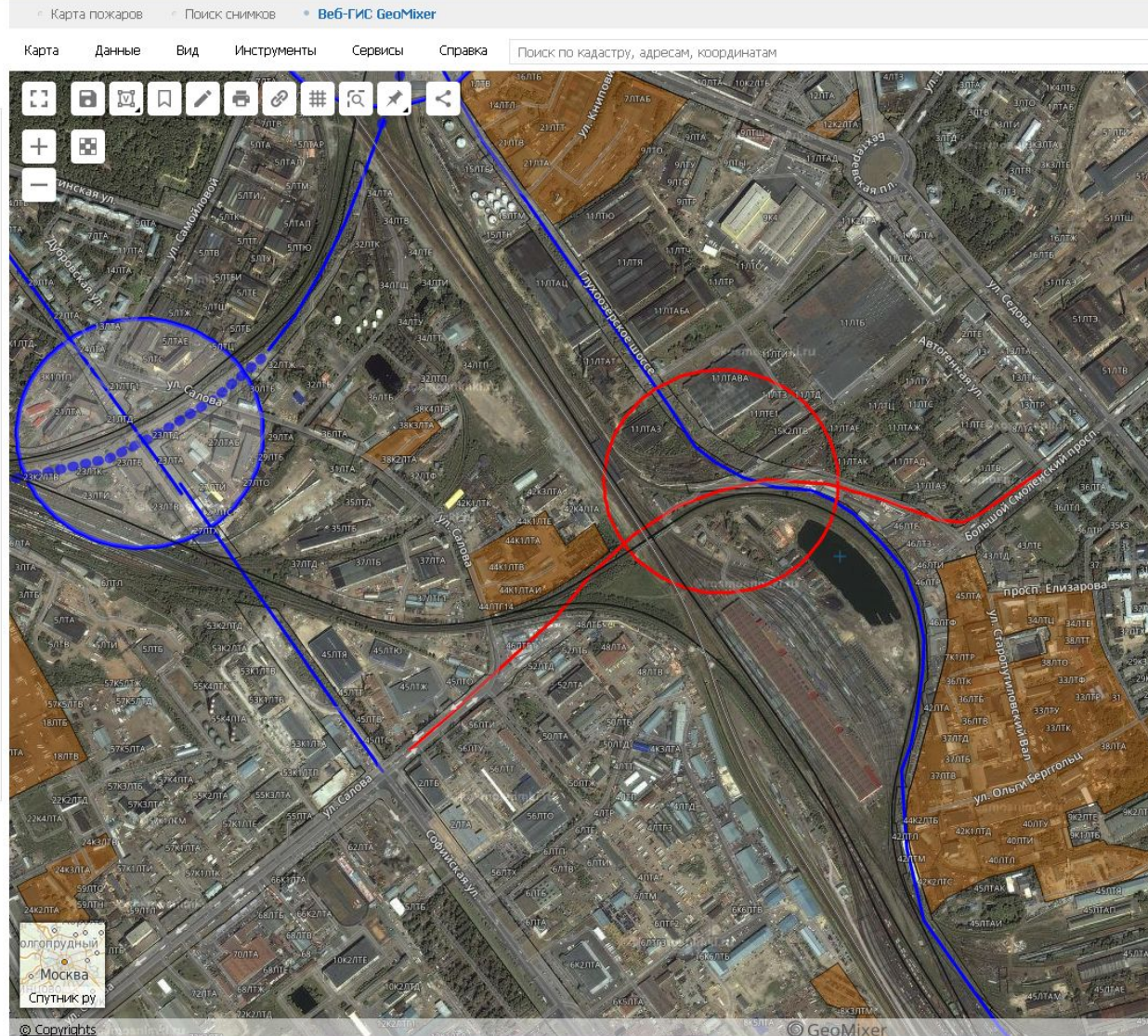
- Карта предлагаемой редакции Приложения 4\_2, подготовленная Центром ЭКОМ:  <https://goo.gl/7JoM5A>
- Градостроительный портал Санкт-Петербурга (включает действующую схему): <https://portal.kgainfo.spb.ru/KGAMap/Map>
- Официальная версия изменений в Генплан: <https://yadi.sk/d/9HSiAvWx36y2EU> (картинки)
- Список изменений <https://yadi.sk/i/vVvwL-FX3EGm7Q>
- Концепция развития транспортной системы <https://yadi.sk/d/wTNEqyr734GE5U>
- РГИС (УДС в проектах планировки): <http://rgis.spb.ru/map/ShowPlace.aspx?id=126647>
- Список возможных объектов <https://yadi.sk/i/ctBxHcVh3EHJHy>

# Примеры анализа – 1



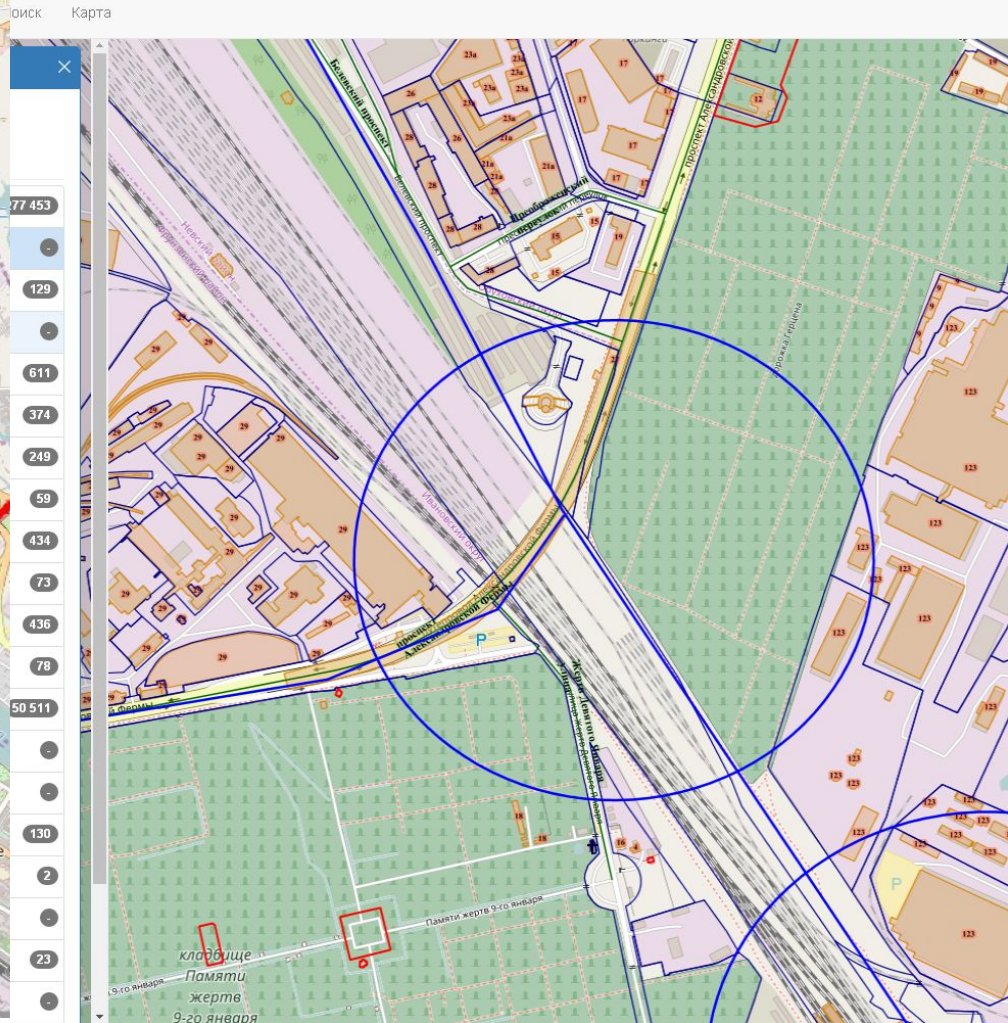
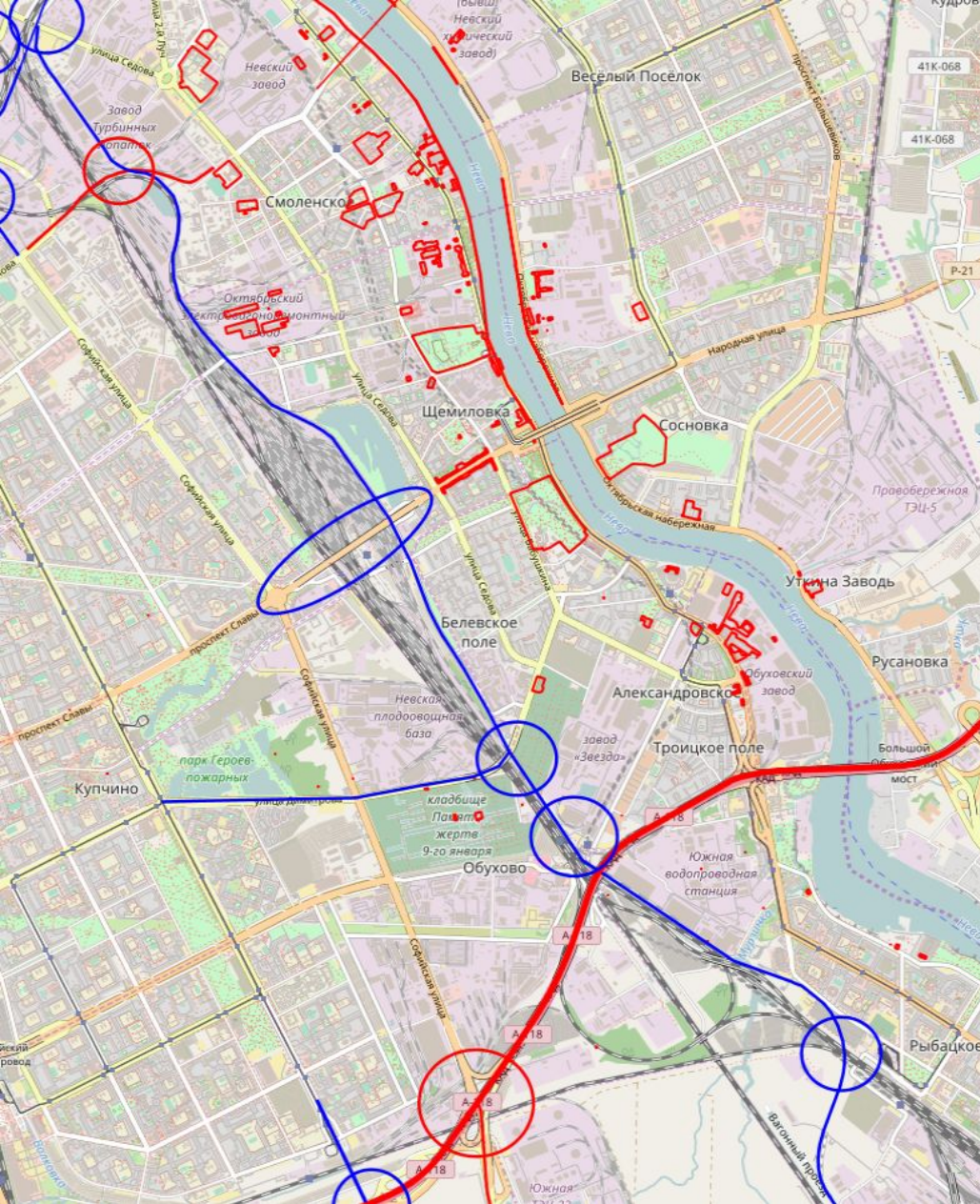
## Развитие транспортной инфраструктуры

- до 2018** Объекты улично-дорожной сети, которые должны быть построены до 2018 года (расчётный срок генплана)
- ▶ **Стили слоя**
- до 2025** Объекты улично-дорожной сети, которые должны быть построены до 2025 года
- ▶ **Стили слоя**
- | **Аэроэкспресс** Витебский вокзал - аэропорт Пулково
- | Территории ОКН - Территории объектов культурного наследия (строительство объектов запрещено)
- | **Зона У** Зона магистральной улично-дорожной сети по материалам Генплана редакции 2015
- | **Зона И1\_транспортная** Зона объектов инженерной и транспортной инфраструктур (согласно ПЗЗ 2016 года), коммунальных объектов, объектов санитарной очистки с включением складских и производственных объектов IV и V классов опасности. В том числе - для размещения объектов транспортной инфраструктуры.
- | Метро 1 очередь
- | Метро 2 очередь
- | Метро 3 очередь
- ▶ **Стили слоя**
- | **ЖД транзит**
- ▶ **Стили слоя**
- | **Переходы** Пешеходные переходы в разных уровнях (надземные или подземные)
- | **Существующая УДС** Улично-дорожная сеть, существующая к началу 2017 года (по версии разработчиков КРТС)
- | **ТПУ** Транспортно-пересадочные узлы
- | **ООПТ ЛО** Существующие и планируемые (согласно СТП) ООПТ в Ленинградской области
- | **АД\_ЛО\_проект\_СТП**



- <http://maps.kosmosnimki.ru/api/index.html?permalink=Z3138&AD179031111844DC852029C6E583A1FE>

# Примеры анализа-2



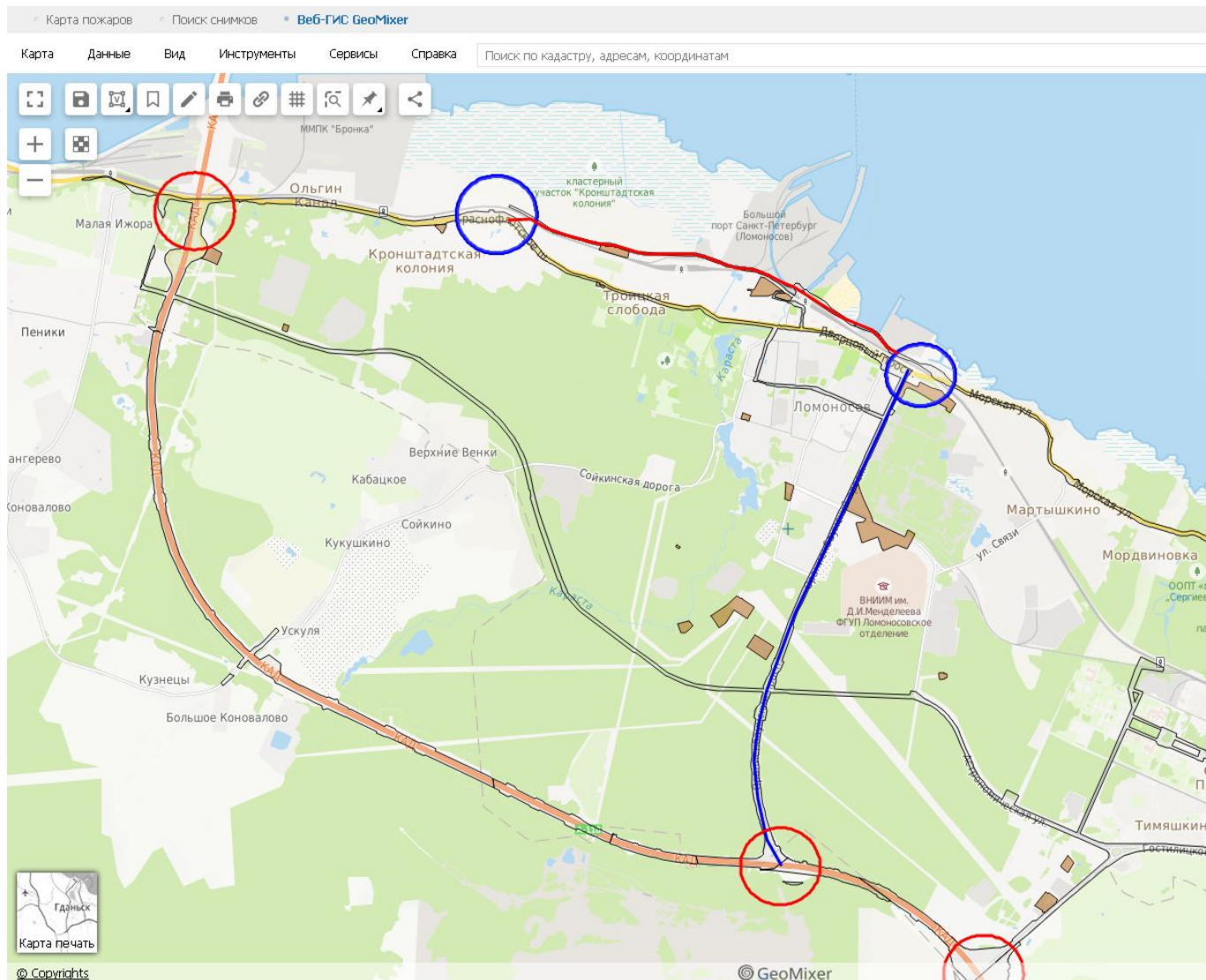
- Строительство магистрали по направлению г. Колпино - пос. Металлострой - ул. Кибальчича - Глухоозерское ш. (2039 – 2048, 19,2 млрд руб)

# Примеры анализа - 3



## Развитие транспортной инфраструктуры

- до 2018** Объекты улично-дорожной сети, которые должны быть построены до 2018 года (расчётный срок генплана)
  - ▶ **Стили слоя**
- до 2025** Объекты улично-дорожной сети, которые должны быть построены до 2025 года
  - ▶ **Стили слоя**
- Аэроэкспресс** Витебский вокзал - аэропорт Пулково
- Территории ОКН** Территории объектов культурного наследия (строительство объектов запрещено)
- Зона У** Зона магистральной улично-дорожной сети по материалам Генплана редакции 2015
- Зона И1\_транспортная** Зона объектов инженерной и транспортной инфраструктур (согласно ПЗЗ 2016 года), коммунальных объектов, объектов санитарной очистки с включением складских и производственных объектов IV и V классов опасности. В том числе - для размещения объектов транспортной инфраструктуры.
- Метро 1 очередь**
- Метро 2 очередь**
- Метро 3 очередь**
- Стили слоя**
  - ▶ **ЖД транзит**
  - ▶ **Стили слоя**
- Переходы** Пешеходные переходы в разных уровнях (надземные или подземные)
- Существующая УДС** Улично-дорожная сеть, существующая к началу 2017 года (по версии разработчиков КРТС)
- ТПУ** Транспортно-пересадочные узлы
- ООПТ ЛО** Существующие и планируемые (согласно СТП) ООПТ в Ленинградской области
- АД\_ЛО\_проект\_СТП**



# Что вычищаем:



- Мероприятия с пропущенными сроками
  - *либо изменить сроки, либо убрать вообще*
- Мероприятия, которые не приоритетны до 2025 года или слишком дорогие
  - *справочник – Концепция развития транспортной системы*
- Не отображение искусственных дорожных сооружений
  - эстакады, виадуки, тоннели должны быть показаны соответствующими знаками
  - отсутствие знаков = занижение стоимости или отсутствие реального проекта
- Бессмысленные развязки, конфликты автомобилей и общественного транспорта, удобства для пешеходов
- Противоречия с проектами планировки и существующей «дорогой» застройкой
- «Пустые» зоны «У»

## Что предлагаем:



- Недорогие реалистичные и ориентированные на результат мероприятия
- Корректировку ошибок, если содержащиеся в Генплане мероприятия представляются полезными
- Изменение зоны на И1 и поправки в текст, если необходимо закрепить положение важных объектов транспортной инфраструктуры (разворотных остановок ОТ, паркингов и КАС и т.д.)

## Цель:



- Реалистичный исполнимый Генеральный план, который может быть однозначно транслирован в перечень мероприятий до 2025 года
- Высвобождение ресурсов для проектирования и реализации полезных проектов за счёт отказа от бесполезных мегапроектов
- Выделение ресурсов общественному транспорту как приоритет

- Подготовка предложений для слушаний
- Блиц-тестирование через экспертные организации
- Оформление и подача предложений на слушаниях
  - **Вопросы!** (уточнение объекта, стадия проектирования, стоимость, сроки)
  - Схемы
  - Точные ссылки на листы приложений, точная адресация через улицы и пр
  - Обоснования
- *Обсуждения мероприятий КРТС в Законодательном Собрании*
- Получение обратной связи по итогам работы Комиссии по Генплану, доработка обоснований, возможно, с поддержкой экспертных организаций
- Представление предложений депутатам ЗакСа





**Спасибо за внимание**