

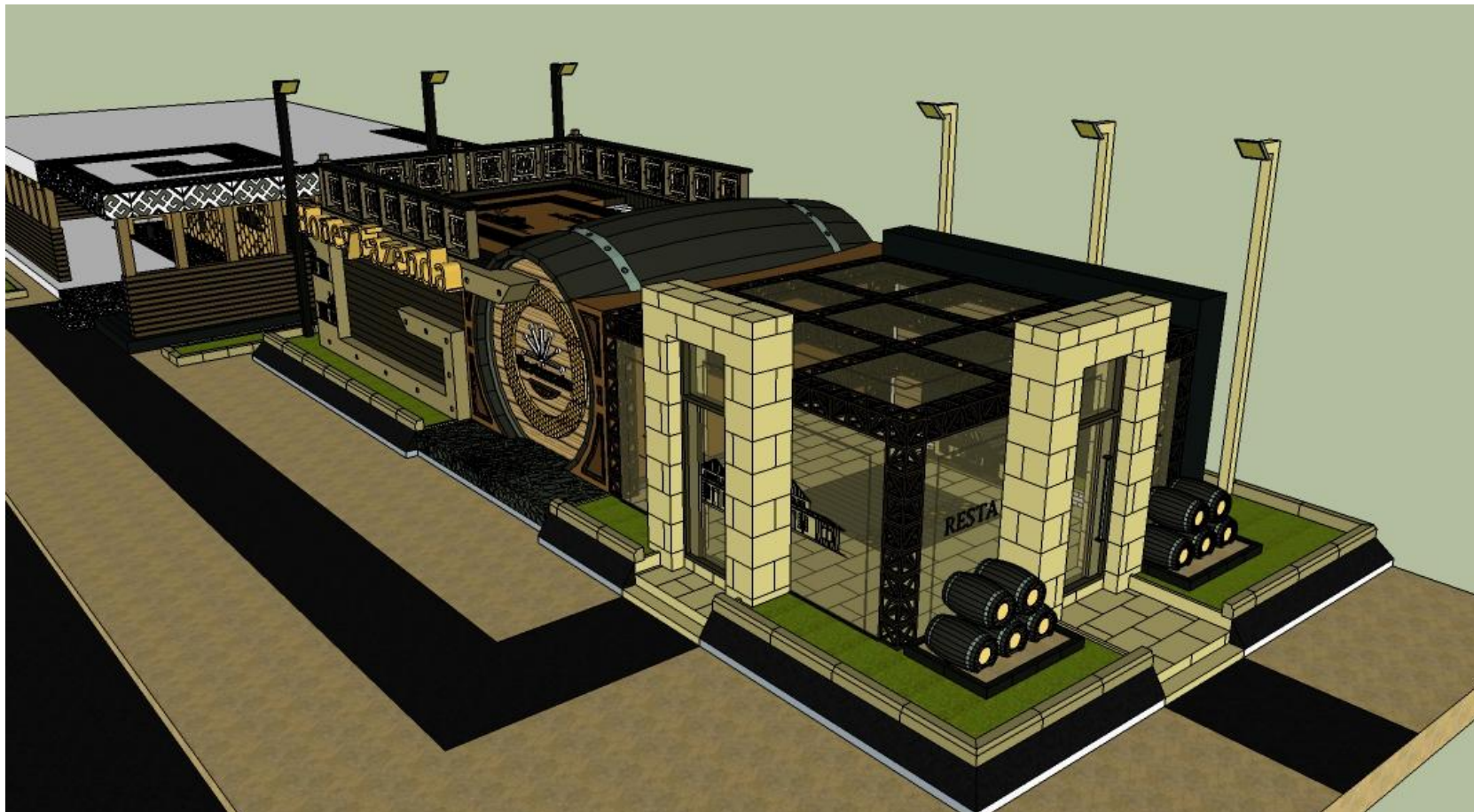
В данной презентации представлена визуализация ряда концепций торговых точек – ресторанов, кафетериев, и фаст-фудов, как отдельно возведенных зданий.

Все проекты выполнены на программе

Sketch Up Pro 2016 и являются

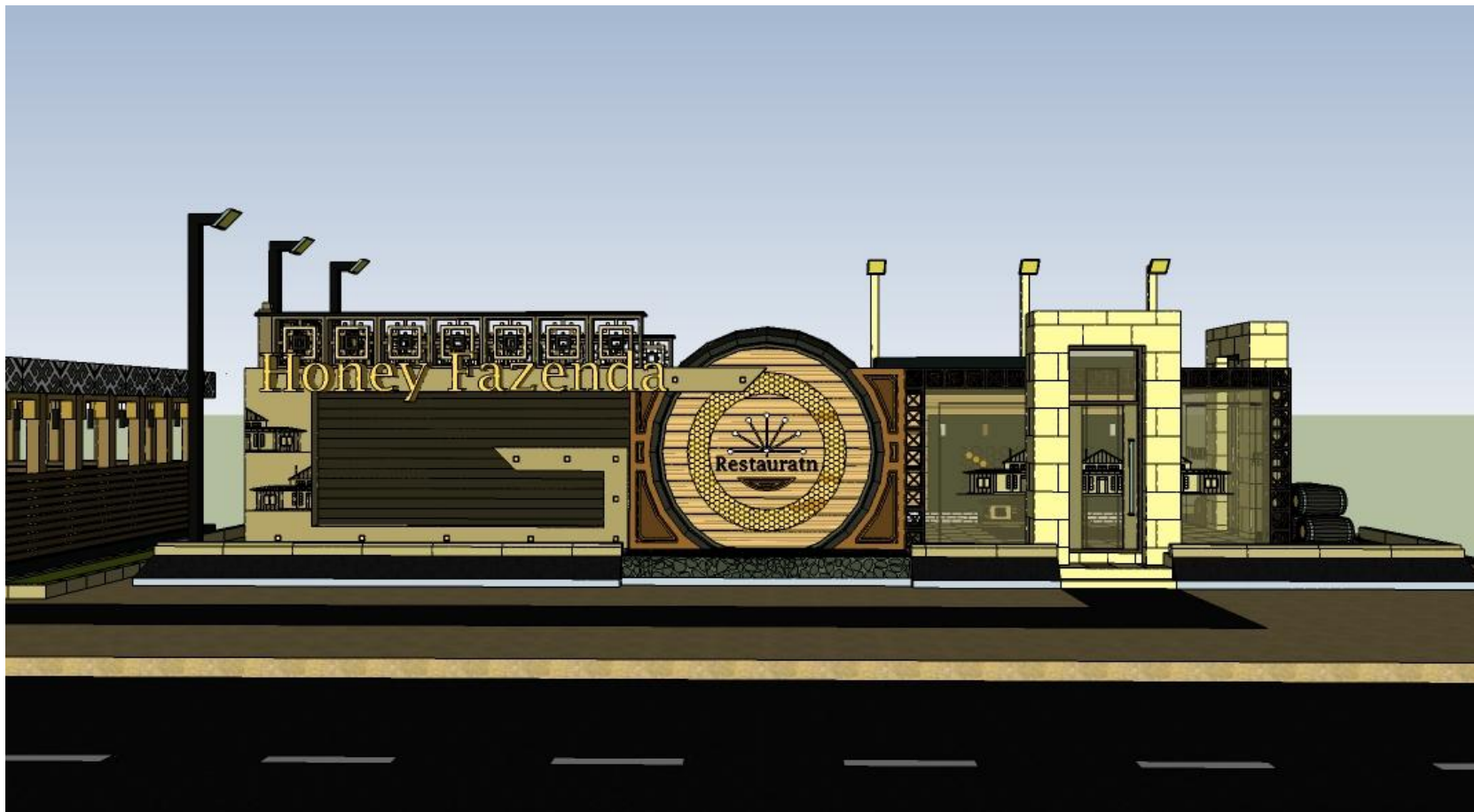
Ресторан «Медовая Фазенда»

Одноэтажное здание с особенностью выхода по размещенной внутри лестницы на открытую крышу, где расположена летняя зона для посетителей.



Ресторан «Медовая Фазенда»

Одноэтажное здание с особенностью выхода по размещенной внутри лестницы на открытую крышу, где расположена летняя зона для посетителей.



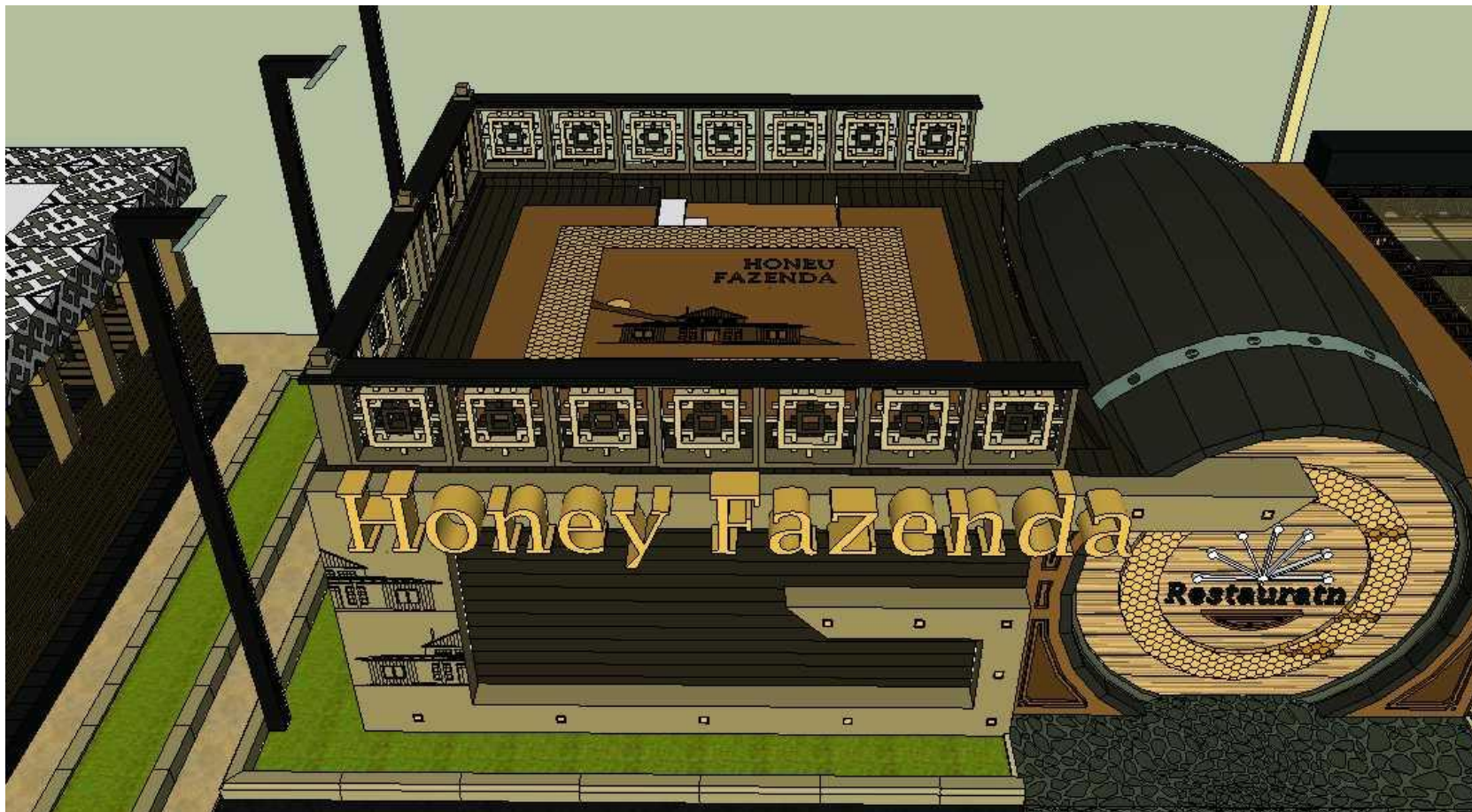
Ресторан «Медовая Фазенда»

Одноэтажное здание с особенностью выхода по размещенной внутри лестницы на открытую крышу, где расположена летняя зона для посетителей.



Ресторан «Медовая Фазенда»

Одноэтажное здание с особенностью выхода по размещенной внутри лестницы на открытую крышу, где расположена летняя зона для посетителей.



Правое крыло постройки представляет собой металло-остеклённую конструкцию – зал с предполагаемой мебелью для размещения гостей.

Левое крыло здания - это кухня и тех. помещения, на крыше которого и обустроена ранее описанная летняя зона.

Под визуальной формой «**Бочки**», разделяющей здания на эти два крыла, находится касса-ресепшн.



Правое крыло постройки представляет собой метало-остеклённую конструкцию – зал с предполагаемой мебелью для размещения гостей.

Левое крыло здания - это кухня и тех. помещения, на крыше которого и обустроена ранее описанная летняя зона.

Под визуальной формой «**Бочки**», разделяющей здания на эти два крыла, находится **касса-ресепшн.**



Правое крыло постройки представляет собой металло-остеклённую конструкцию – зал с предполагаемой мебелью для размещения гостей.

Левое крыло здания - это кухня и тех. помещения, на крыше которого и обустроена ранее описанная летняя зона.

Под визуальной формой «**Бочки**», разделяющей здания на эти два крыла, находится касса-ресепшн.



Правое крыло постройки представляет собой металло-остеклённую конструкцию – зал с предполагаемой мебелью для размещения гостей.

Левое крыло здания - это кухня и тех. помещения, на крыше которого и обустроена ранее описанная летняя зона.

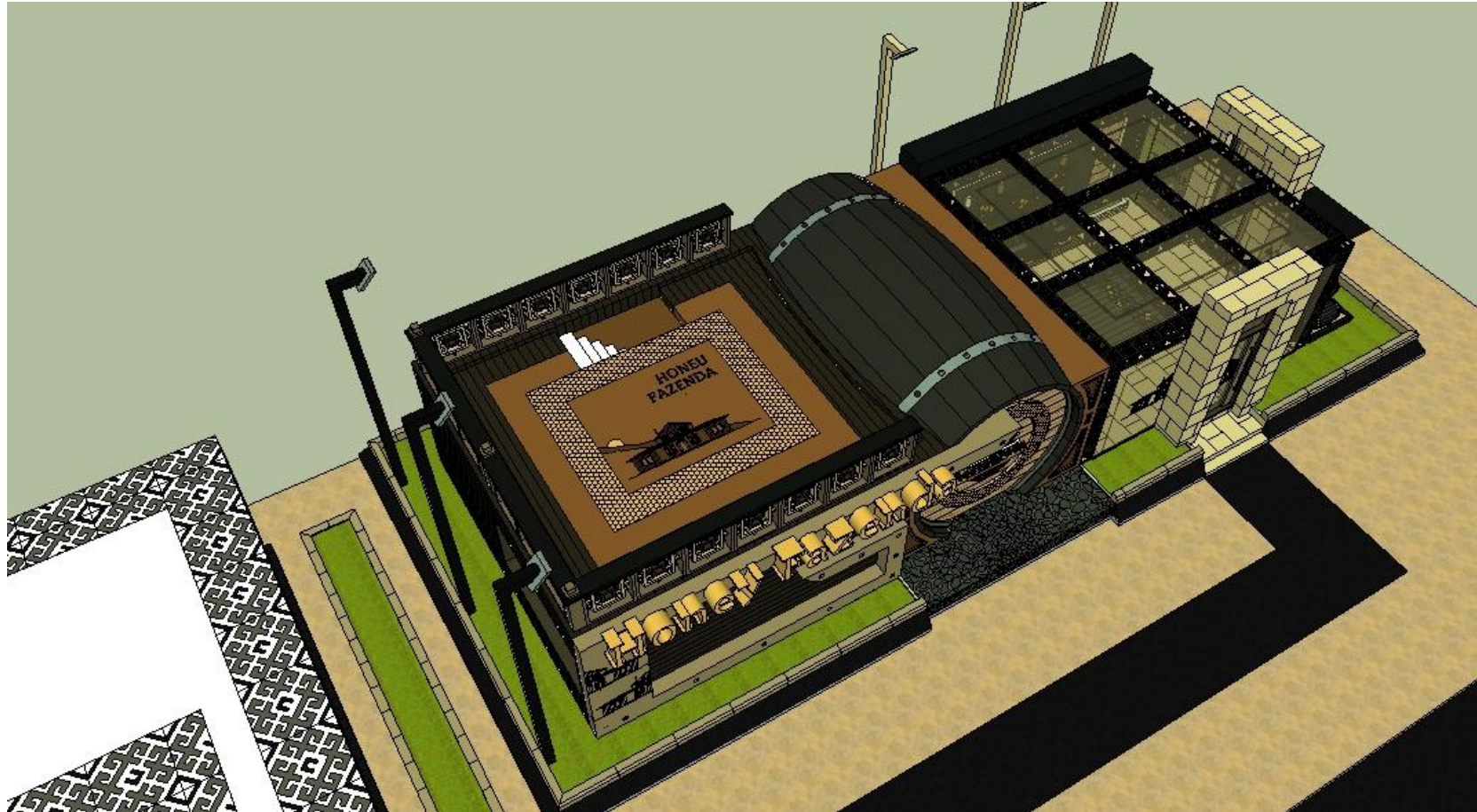
Под визуальной формой «**Бочки**», разделяющей здания на эти два крыла, находится касса-ресепшн.



Правое крыло постройки представляет собой металло-остеклённую конструкцию – зал с предполагаемой мебелью для размещения гостей.

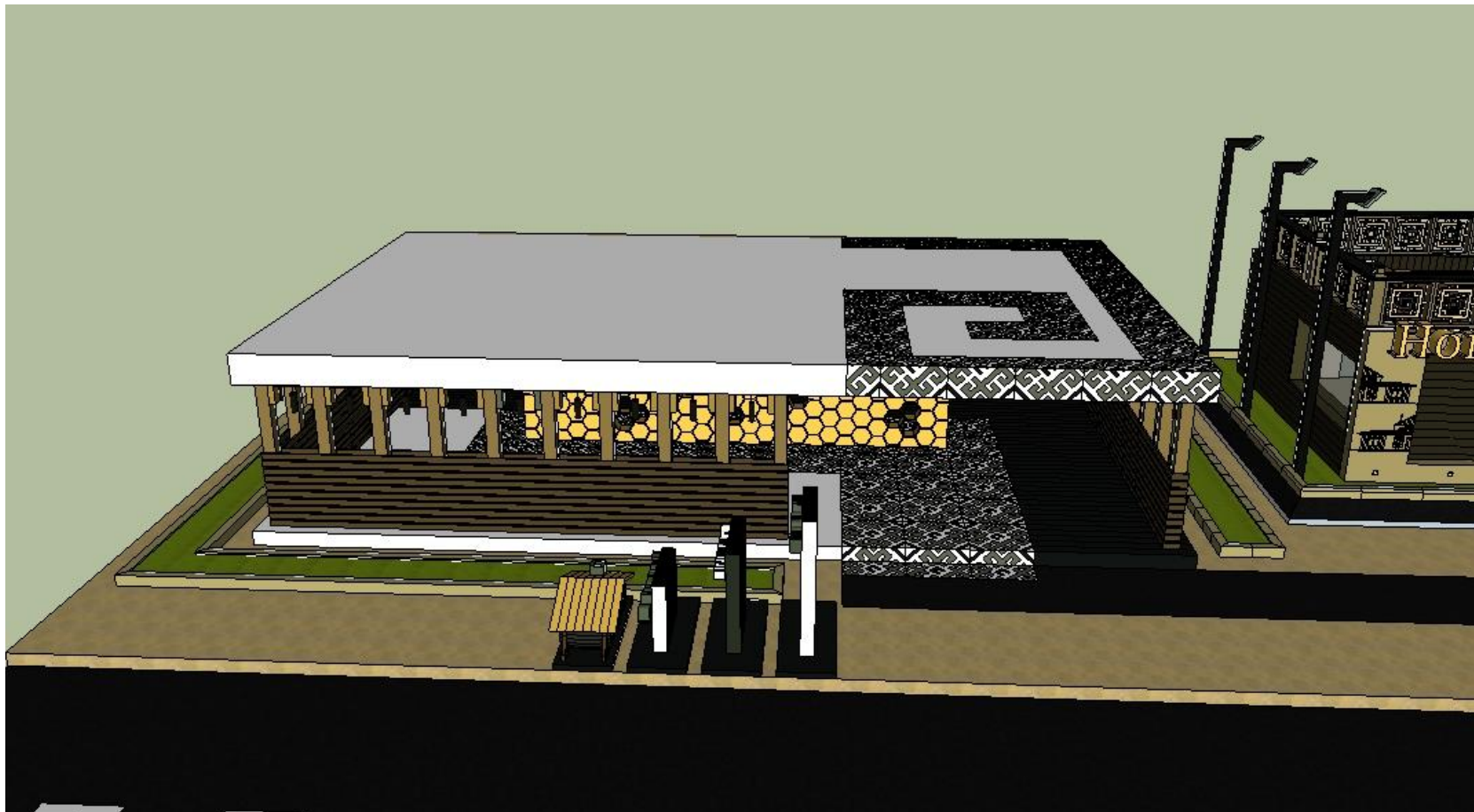
Левое крыло здания - это кухня и тех. помещения, на крыше которого и обустроена ранее описанная летняя зона.

Под визуальной формой «**Бочки**», разделяющей здания на эти два крыла, находится касса-ресепшн.



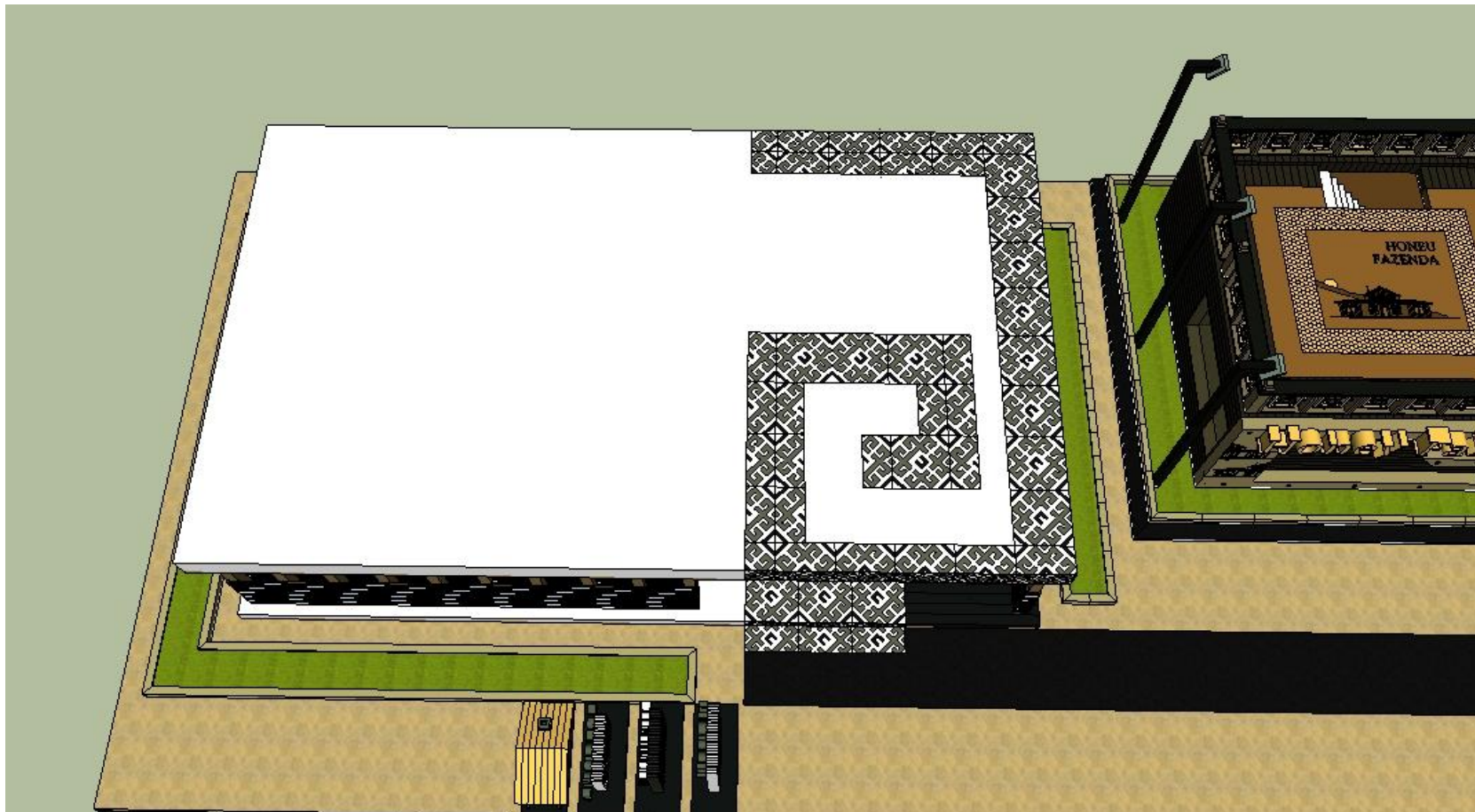
На прилегающей территории слева от ресторана также размещена летняя веранда с крышей и опорой на «столбцах», обнесенная по периметру декоративным заборчиком. К ней ведет дорожка с центрального входа ресторана.

Площадь по полу 135 кв. м., высота 2.5



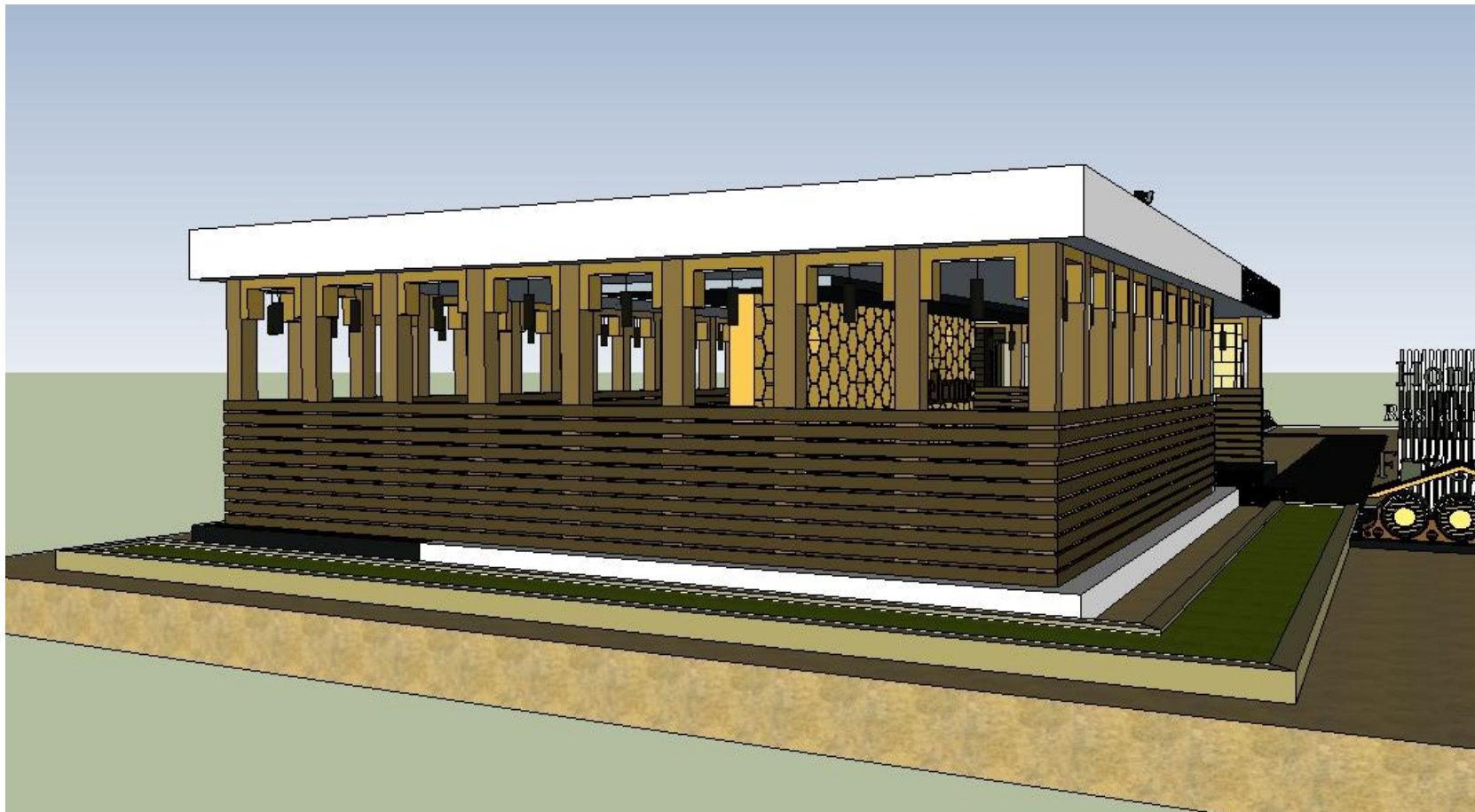
На прилегающей территории слева от ресторана также размещена летняя веранда с крышей и опорой на «столбцах», обнесенная по периметру декоративным заборчиком. К ней ведет дорожка с центрального входа ресторана.

Площадь по полу 135 кв. м., высота 2.5



На прилегающей территории слева от ресторана также размещена летняя веранда с крышей и опорой на «столбцах», обнесенная по периметру декоративным заборчиком. К ней ведет дорожка с центрального входа ресторана.

Площадь по полу 135 кв. м., высота 2.5



На прилегающей территории слева от ресторана также размещена летняя веранда с крышей и опорой на «столбцах», обнесенная по периметру декоративным заборчиком. К ней ведет дорожка с центрального входа ресторана.

Площадь по полу 135 кв. м., высота 2.5



На прилегающей территории слева от ресторана также размещена летняя веранда с крышей и опорой на «столбцах», обнесенная по периметру декоративным заборчиком. К ней ведет дорожка с центрального входа ресторана.

Площадь по полу 135 кв. м., высота 2.5



На прилегающей территории слева от ресторана также размещена летняя веранда с крышей и опорой на «столбцах», обнесенная по периметру декоративным заборчиком. К ней ведет дорожка с центрального входа ресторана.

Площадь по полу 135 кв. м., высота 2.5



Общая площадь по полу первого этажа около 80 кв. м., летняя кухня на верху около 25 кв. м и высотой потолков от 2.3 до 2.7 м.

Меню данного заведения может представлять, как национальную кухню средней сложности приготовления блюд, так и элементы фаст-фуда. В списке блюд как отражения названия заведения не будет лишним два - три сорта подаваемого к столу меда с красивой сервировкой.

Подобное заведение можно разместить на территории подобной городскому парку, чтобы посетитель мог на некоторое время отвлечься от излишнего напряжения в потоке городской суеты.

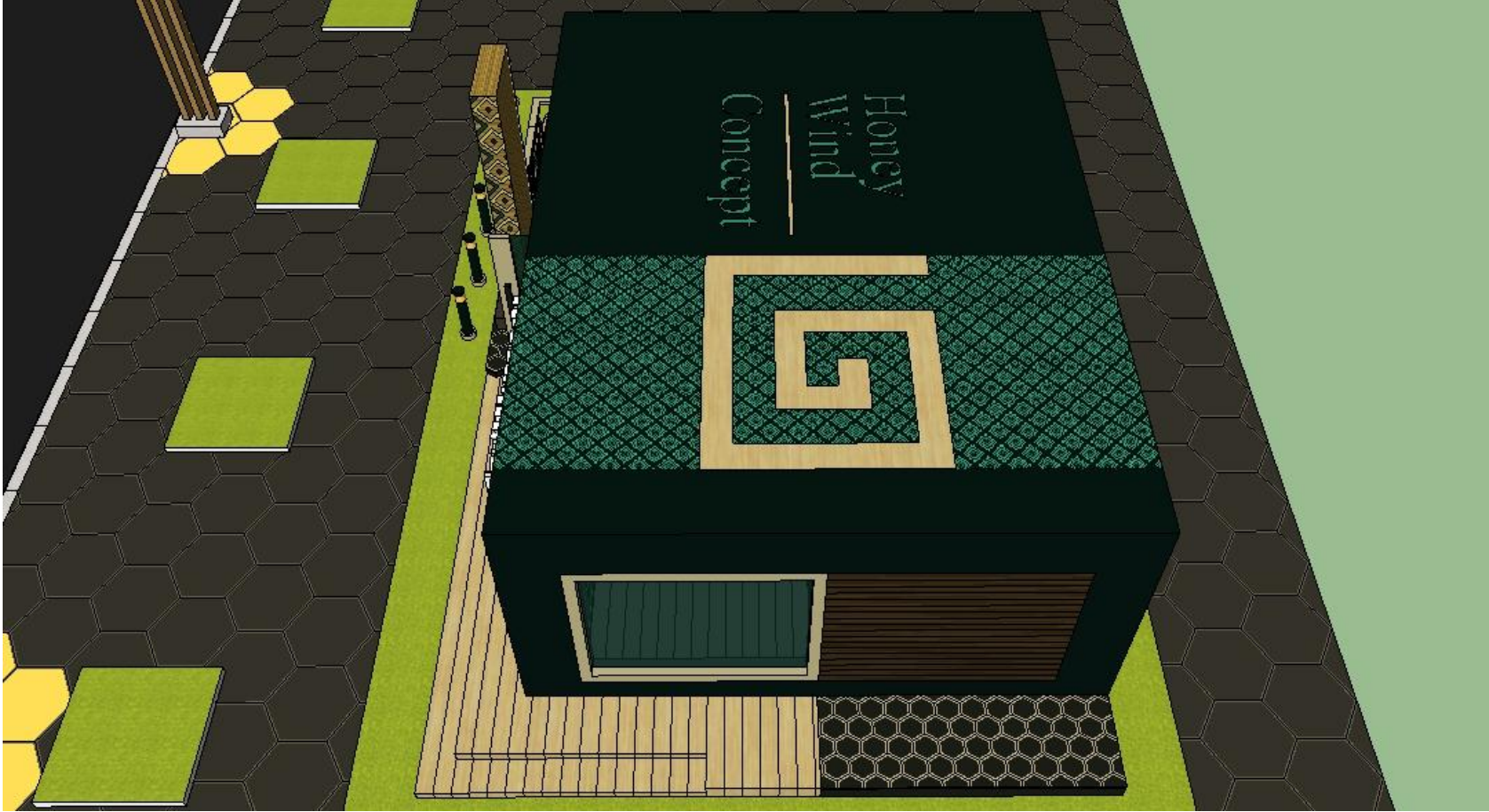
**Линейка Фаст-фуд кафеетериев от
24 кв. м. с использованием
элементов национального декора
и башкирского орнамента**





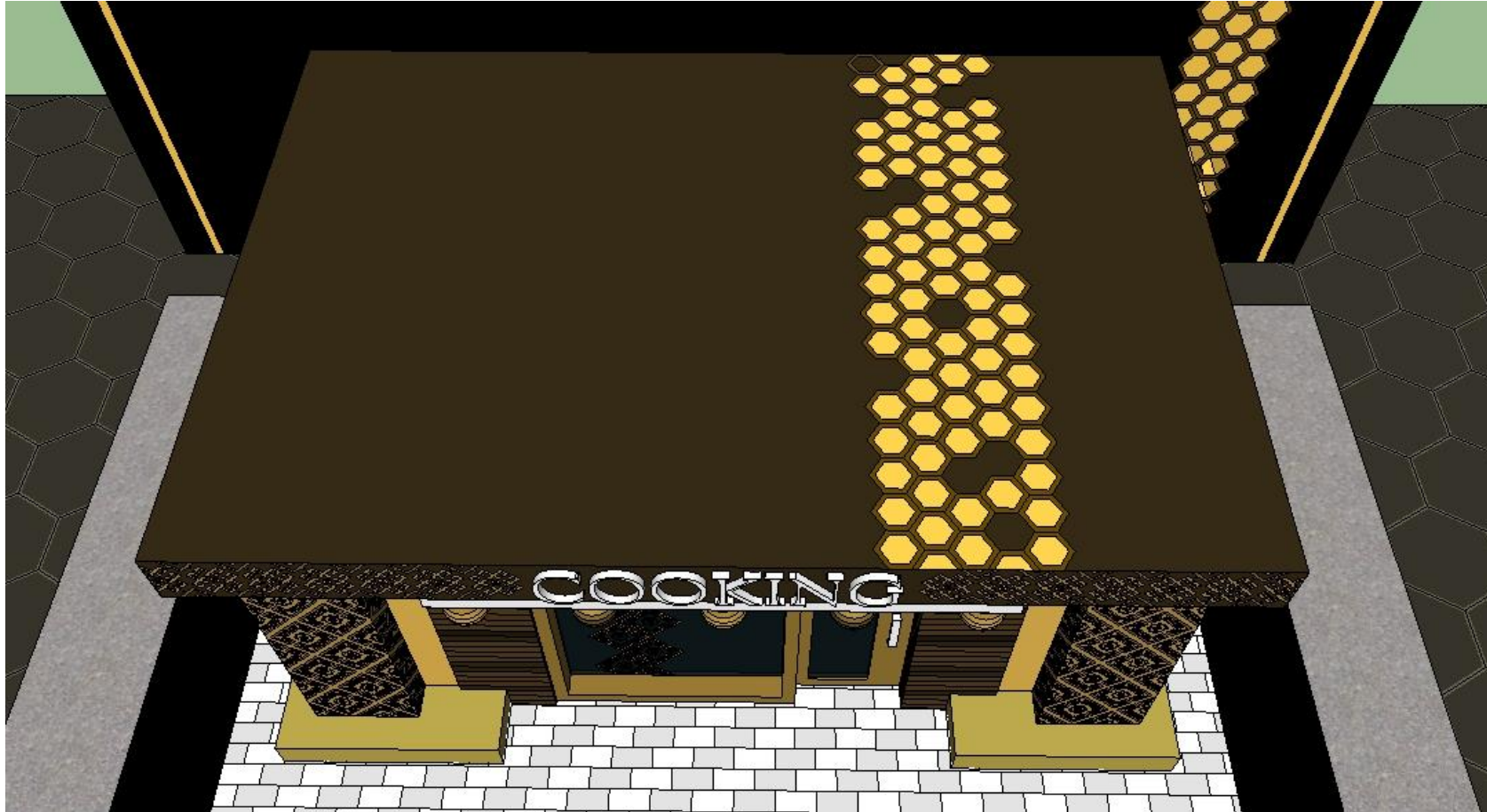








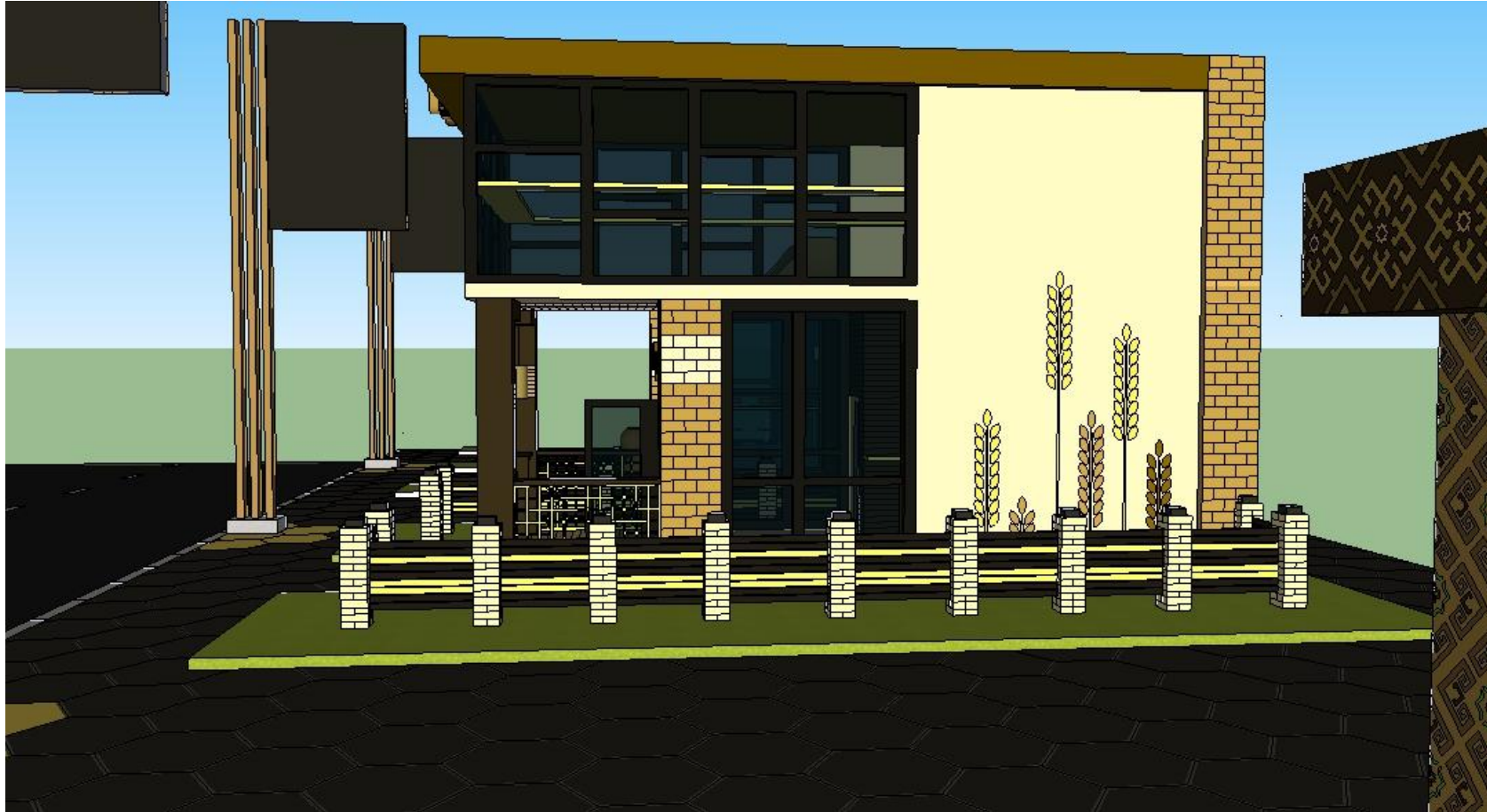




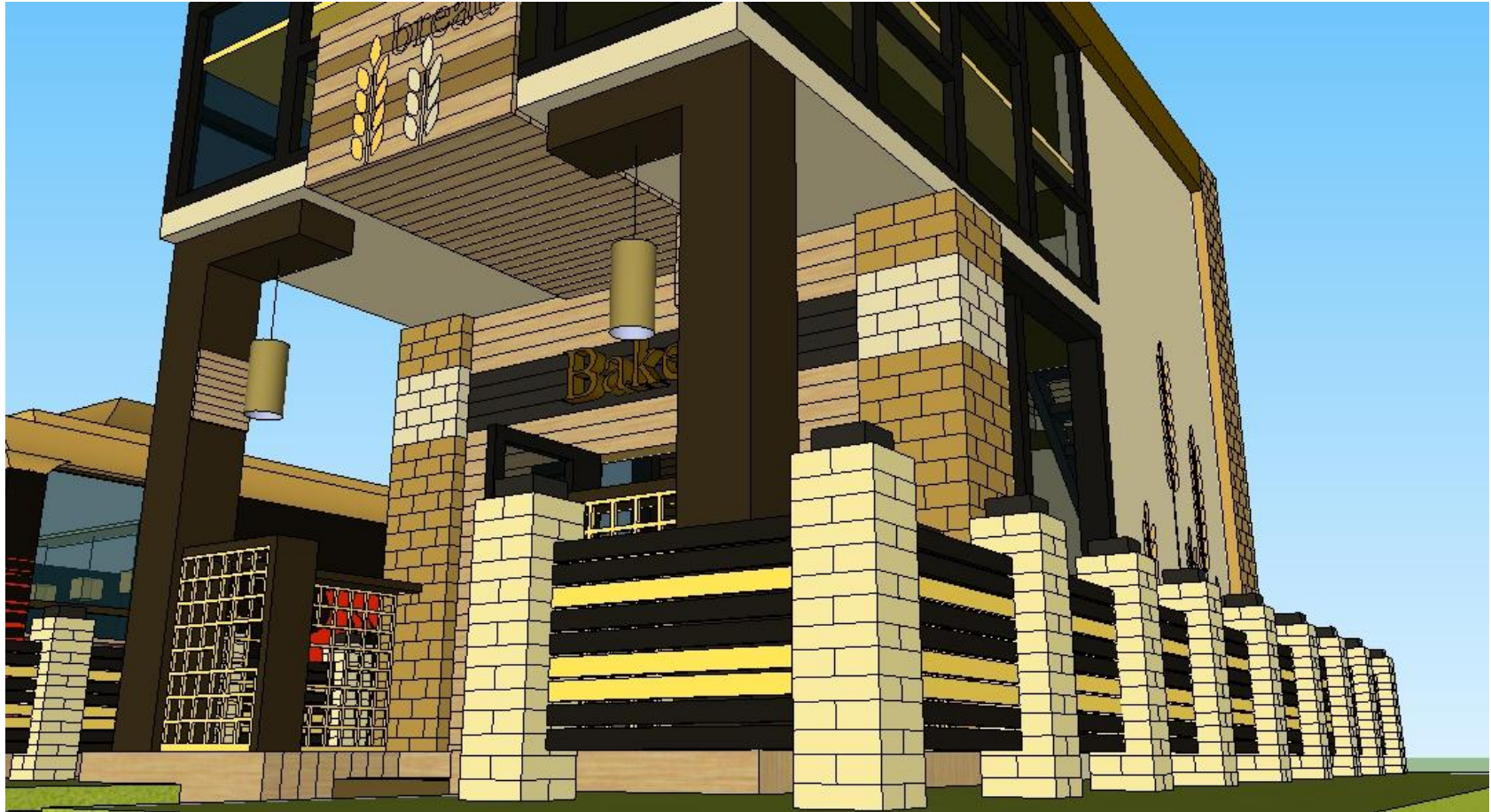


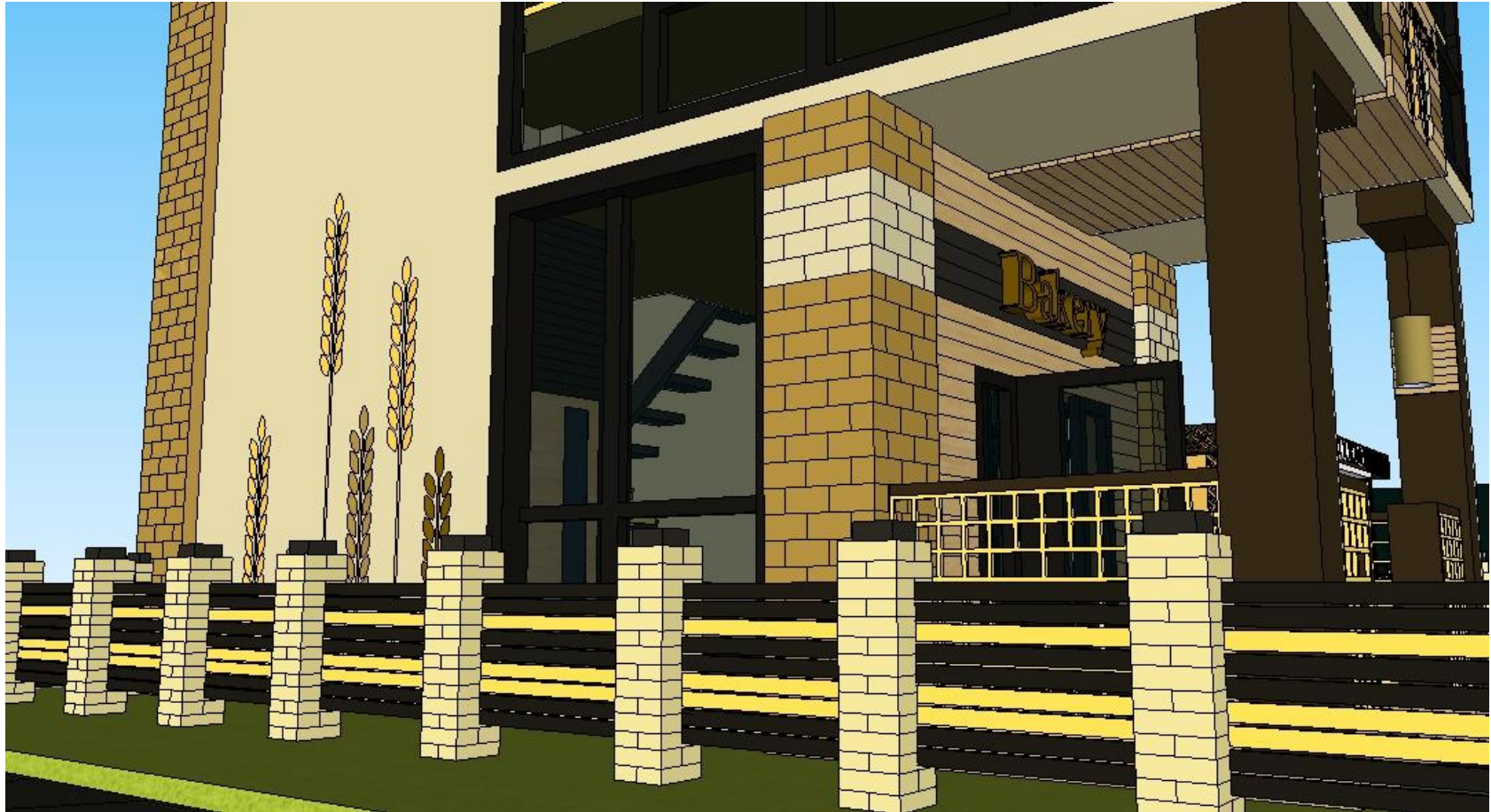


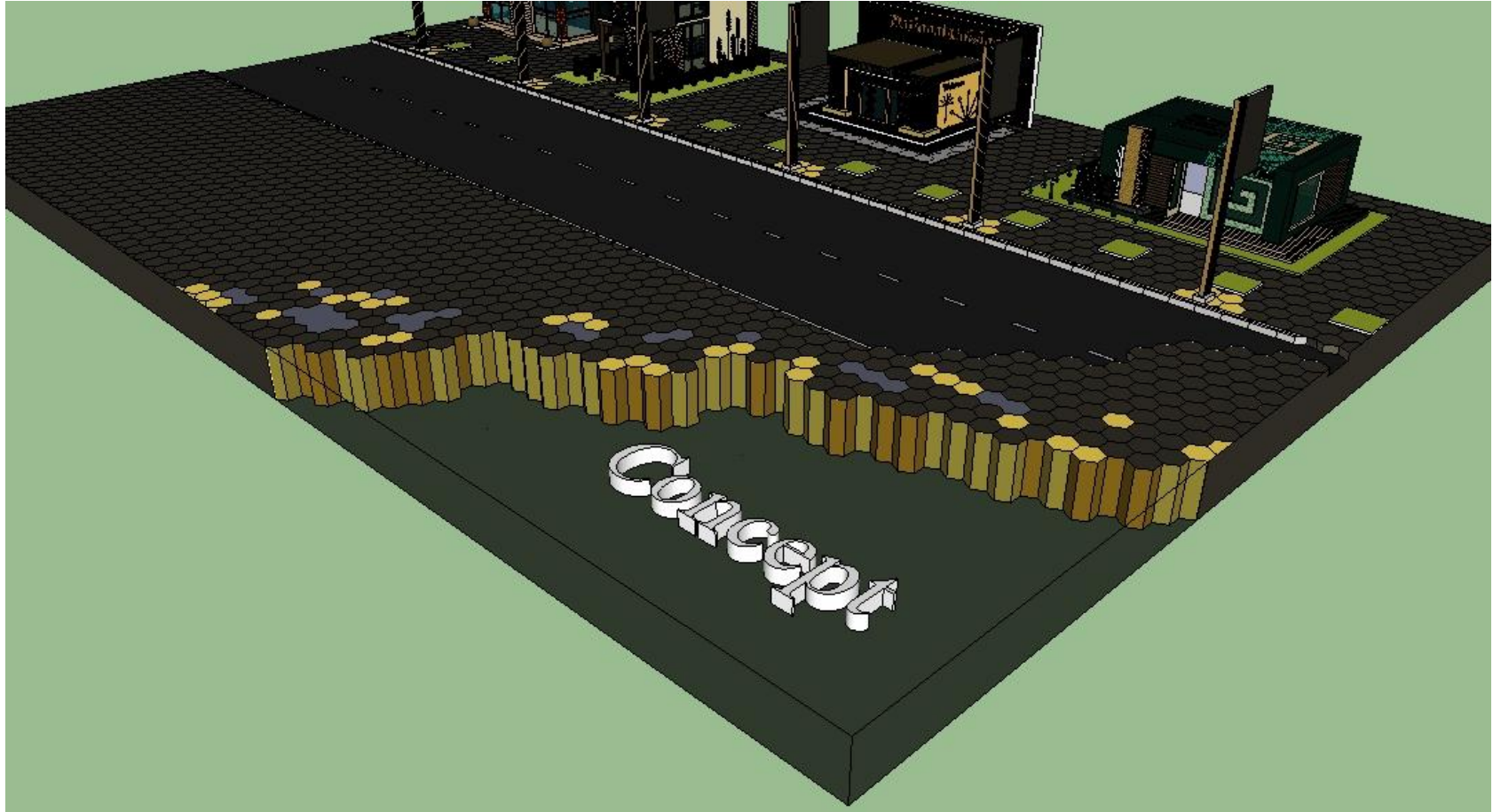


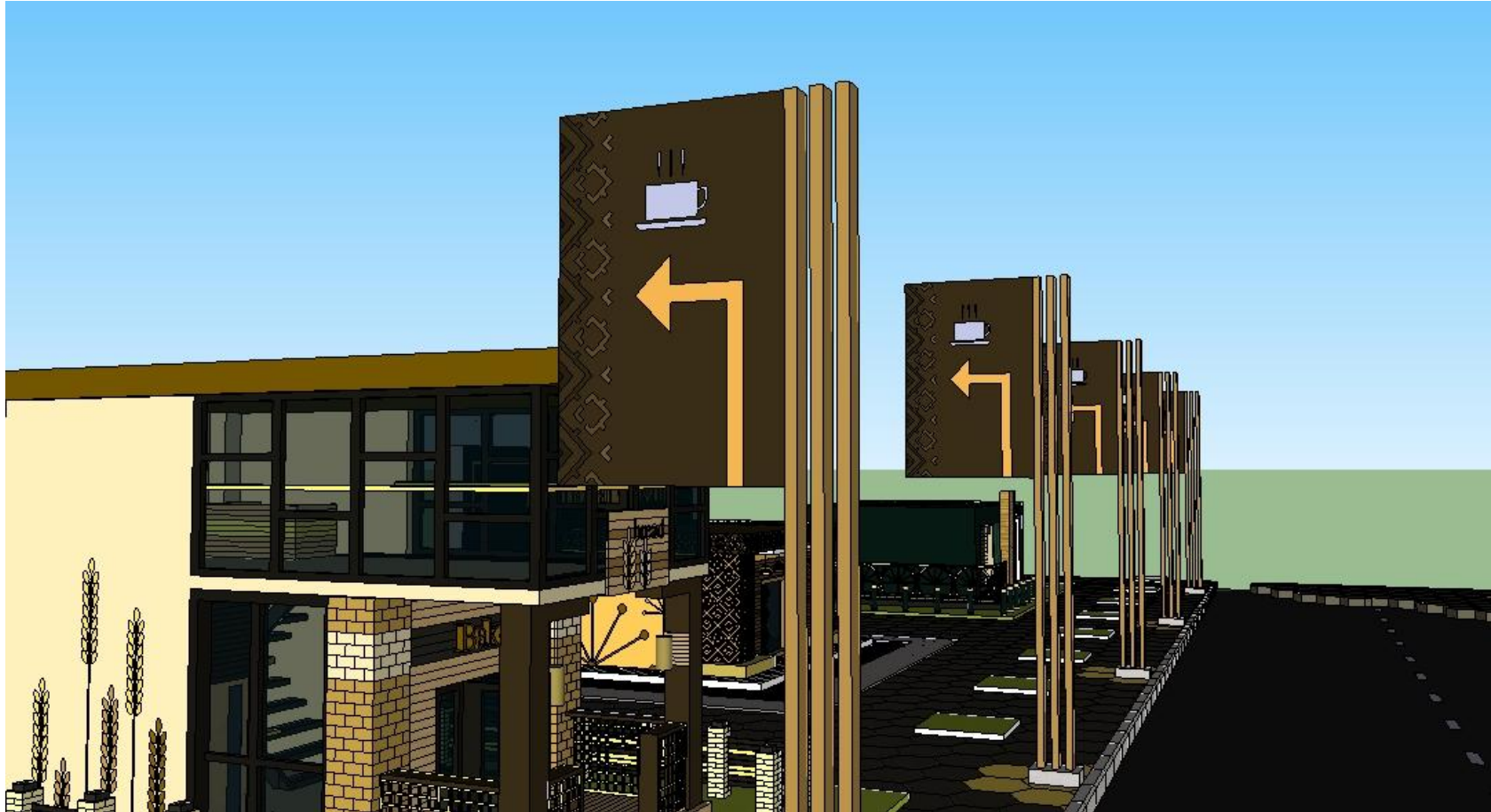












Ресторан «Launge Cafe»

Отдельно возведенное здание с летней террасой и парковочными местами. В экстерьере и интерьере использован национальный декор, атрибутика и орнаментальная символика республики Башкортостан.

...Дерево, панорамная стеклянная часть потолка и мебель с символикой родного края... Не плохая концепция ресторана с меню из той же национальной кухни, от Чак-чака до Кабырги.

**Площадь по полу порядка 100 кв.
м., высота потолков 2.6 м., летняя
терраса – примерно 54 кв. м.**





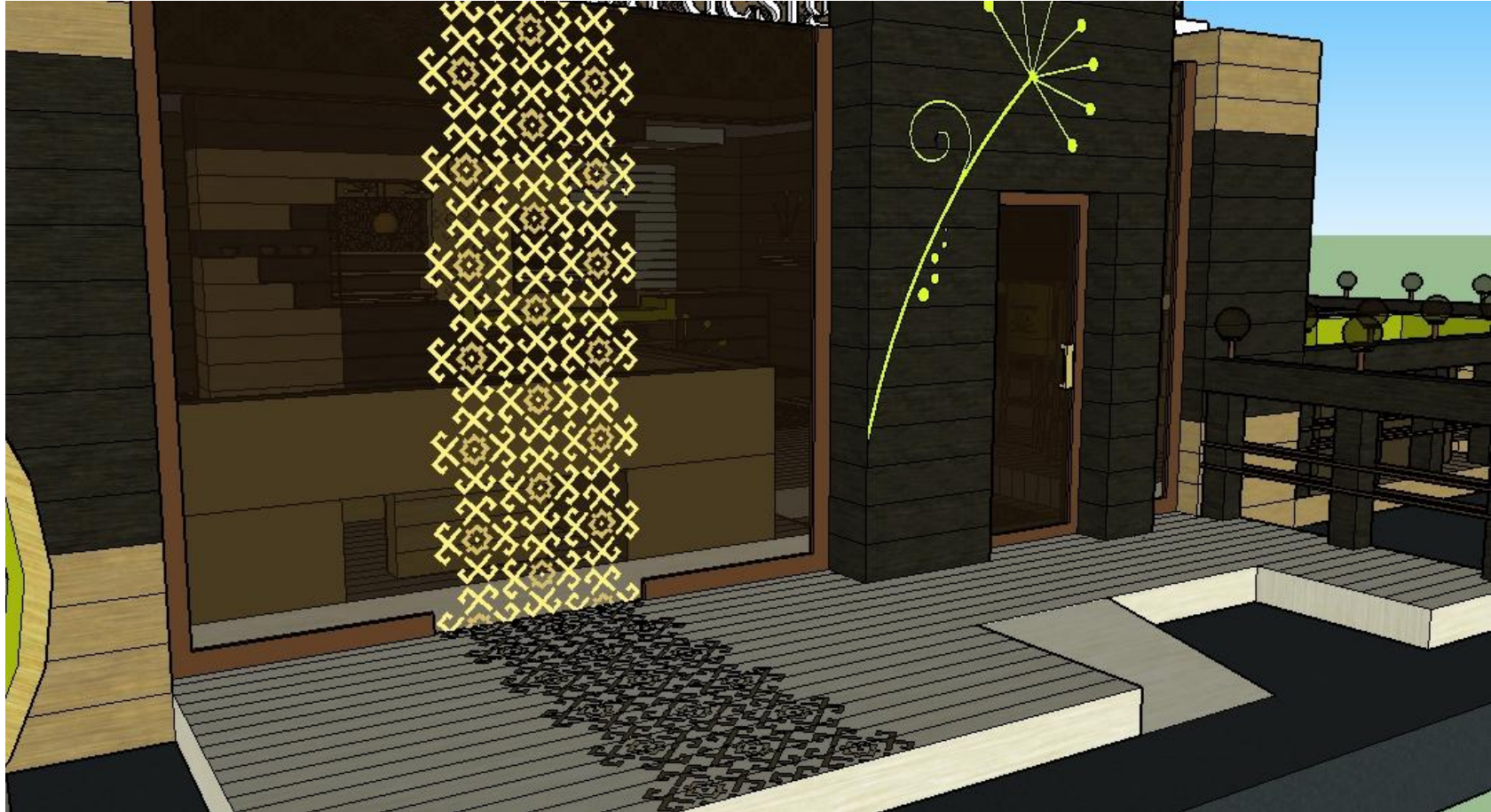


Visualization design

Lounge Cafe

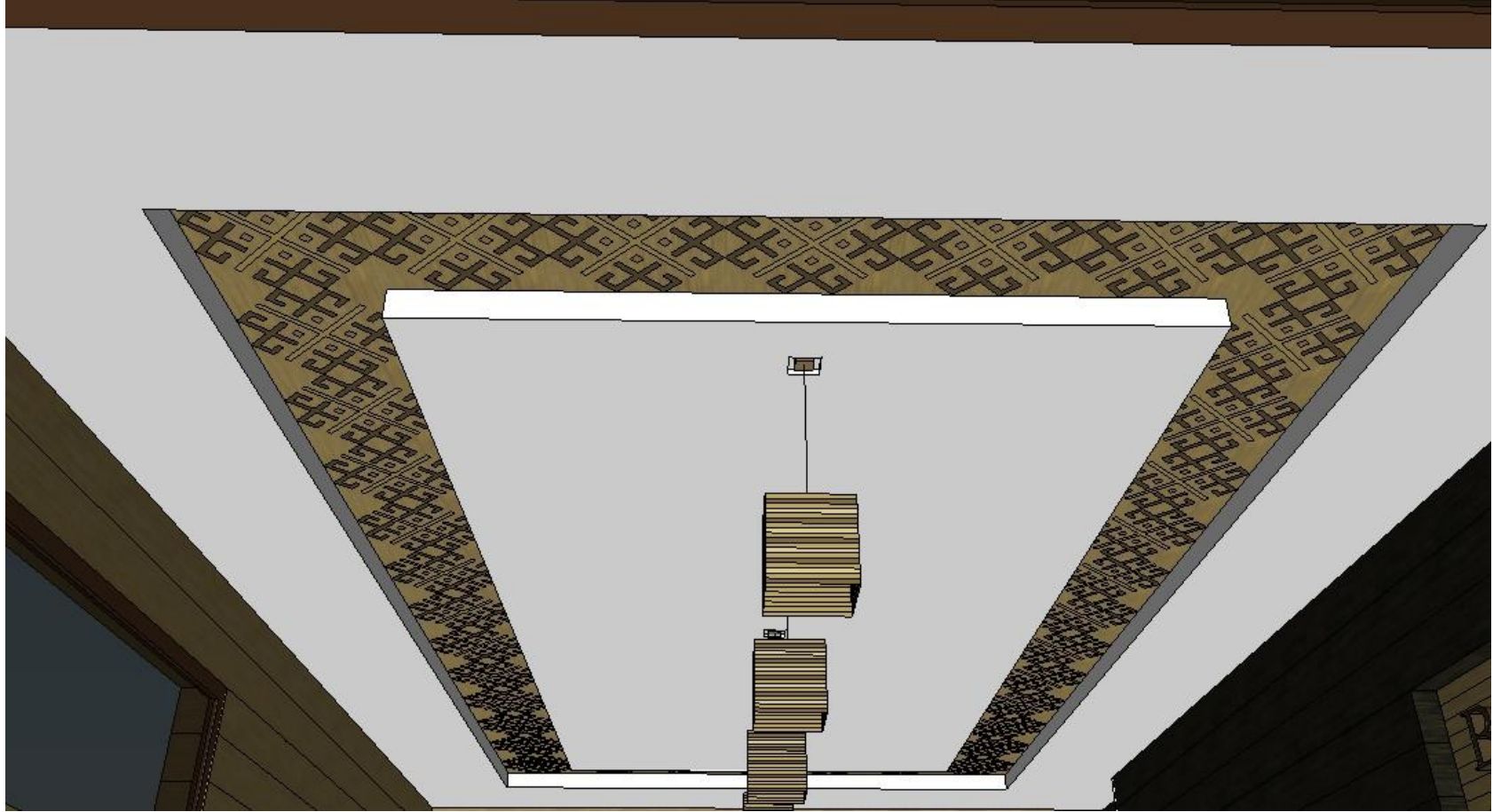
Concept



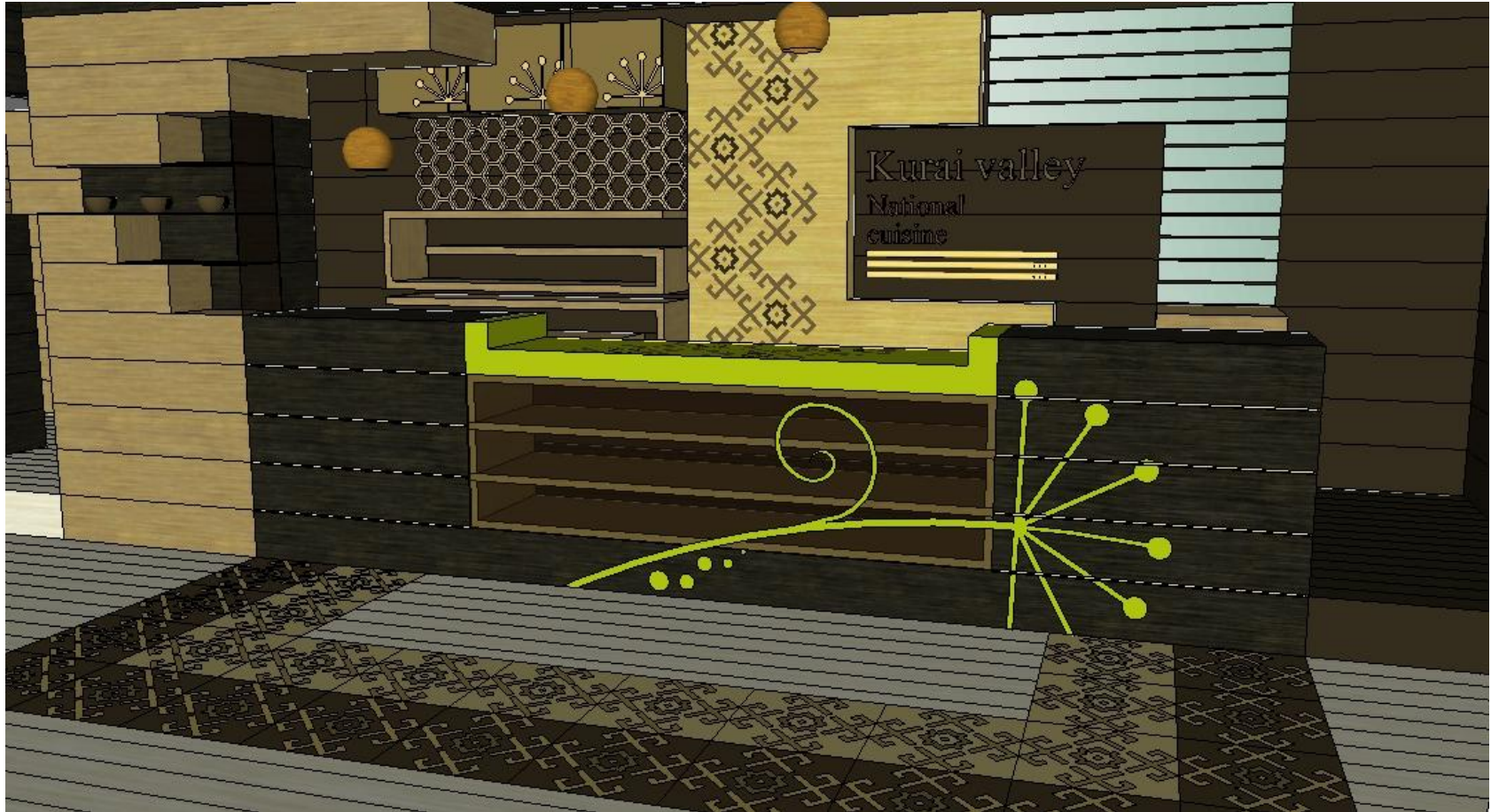












Здание-торговая площадь под бутик одежды – «Kurai Fashion»

Здание-магазин для продажи одежды как мировых брендов так и национальной продукции. В лицевую часть фасада оригинально вписаны формы пчелиных сот, так же они вписаны в крышу, остекленные и дающие обзор на небо прямо изнутри. Еще элементы национального декора встречаются в интерьере бутика, создавая единую атмосферу Башкирского стиля. Актуально и патриотично.

**Площадь по полу около 260 кв. м.,
высота потолка – 3.25**

