

# **ВЛИЯНИЕ ЭЛЕКТРОМАГНИТНЫХ ПОЛЕЙ НА ЗДОРОВЬЕ ЧЕЛОВЕКА И СПОСОБЫ ЗАЩИТЫ ОТ ИХ ВРЕДНОГО ВОЗДЕЙСТВИЯ**



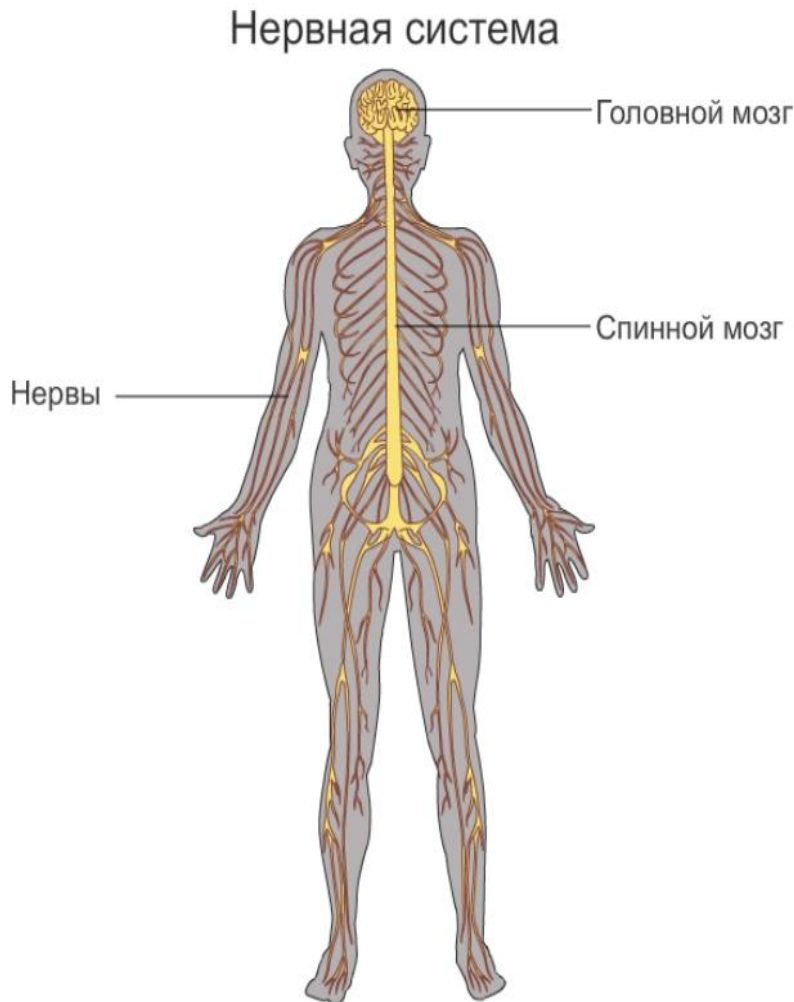
С развитием цивилизации, естественный геомагнитный фон усилился техногенным воздействием. Человек при помощи радиотехнических и радиоэлектронных приборов создал невидимую электромагнитную паутину, в которой мы все находимся. Мощные линии электропередачи высокого и сверхвысокого напряжения, многочисленные радио- и телепередающие станции, космические станции спутниковой связи вызывают **электромагнитное загрязнение среды обитания человека**. Электробытовые приборы, предназначенные облегчить нашу жизнь, стены домов и квартир, пронизанные электрическими проводами, распространяют ЭМП не безвредные для здоровья человека.

# *Биологическое действие ЭМП.*

Многочисленные исследования в области биологического действия ЭМП определили наиболее чувствительные системы организма: **нервную**, **иммунную**, **эндокринную**, **половую**. Биологический эффект ЭМП в условиях многолетнего воздействия накапливается, вследствие чего возможно развитие отдаленных последствий дегенеративных процессов в центральной нервной системе, новообразований, гормональных заболеваний.

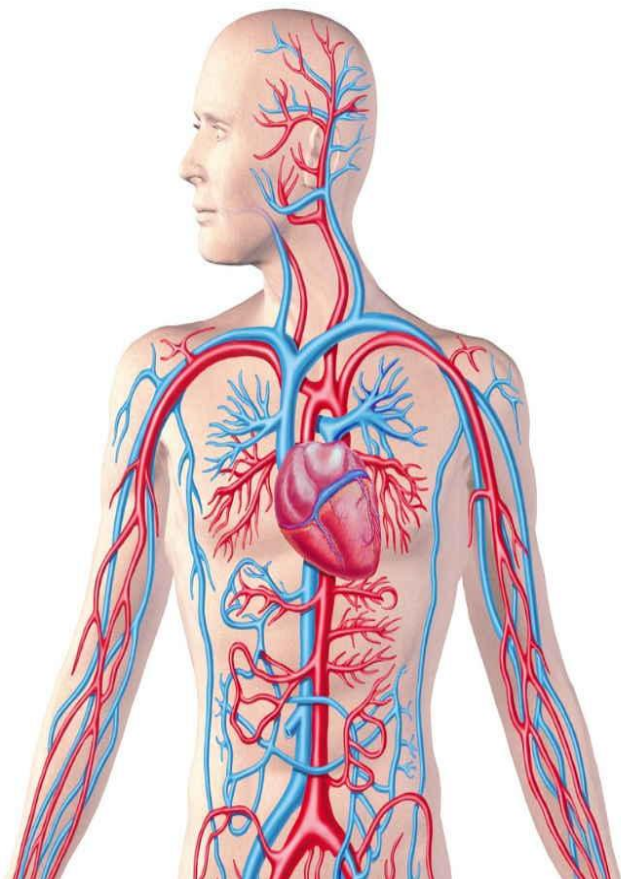
К электромагнитным полям особенно чувствительны дети, беременные, люди с нарушениями в сердечно-сосудистой, гормональной, нервной, иммунной системах.

# *Влияние на нервную систему.*



- Слабость
- Раздражительность
- Быстрая утомляемость
- Нарушение сна
- Ухудшение памяти
- Склонность к развитию стрессовых реакций

## ***Влияние на сердечно-сосудистую систему.***



Нарушения деятельности этой системы проявляются, как правило:

- лабильностью пульса и артериального давления
- склонностью к гипотонии
- болями в области сердца
- в крови отмечается умеренным снижением количества лейкоцитов и эритроцитов.

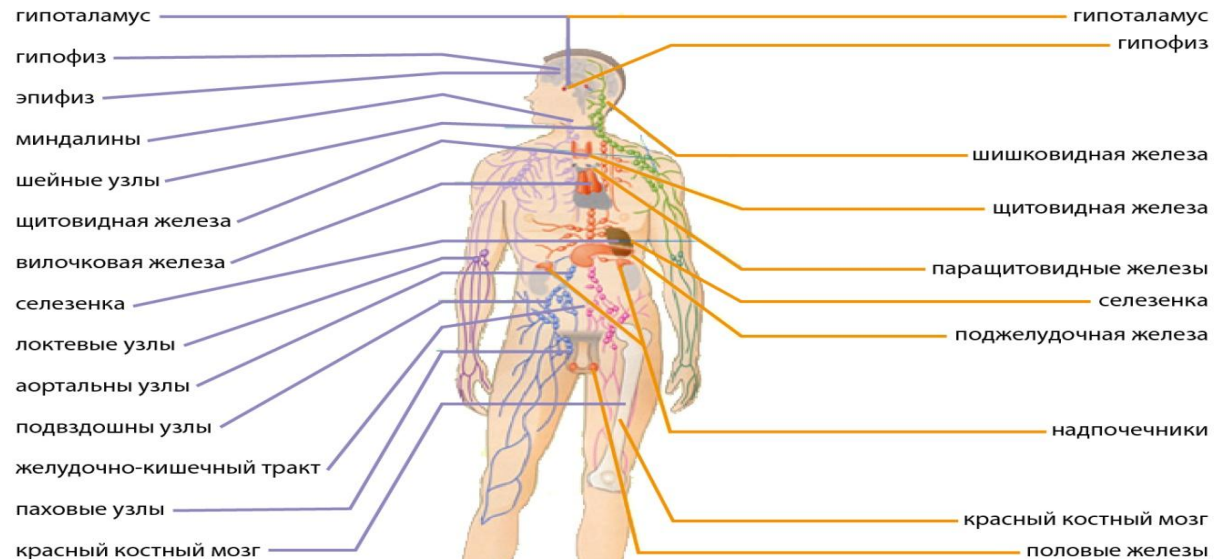
# Влияние на иммунную и эндокринную системы.

- Установлено, что при воздействии ЭМП нарушается иммуногенез, чаще в сторону угнетения.
- У животных организмов, облученных ЭМП, отягощается течение инфекционного процесса.
- Влияние электромагнитных полей высокой интенсивности проявляется в угнетающем эффекте на Т-систему клеточного иммунитета.
- Под действием ЭМП увеличивается выработка адреналина, активизируется свертываемость крови, снижается активность гипофиза.

**ИММУННАЯ СИСТЕМА**  
обеспечивает защиту организма от  
микробов, вирусов и чужеродных веществ

**А | Б**

**ЭНДОКРИННАЯ СИСТЕМА**  
состоит из желез, вырабатывающих  
биологические регуляторы (гормоны)





## ***Влияние на половую систему.***

- Многие ученые относят электромагнитные поля к тератогенным факторам. Наиболее уязвимыми периодами являются обычно ранние стадии развития зародыша. Наличие контакта женщины с электромагнитным излучением может привести к преждевременным родам, повлиять на развитие плода и, наконец, увеличить риск врожденных уродств.



# Основные источники ЭМП и способы защиты от их

## Источники ЭМП



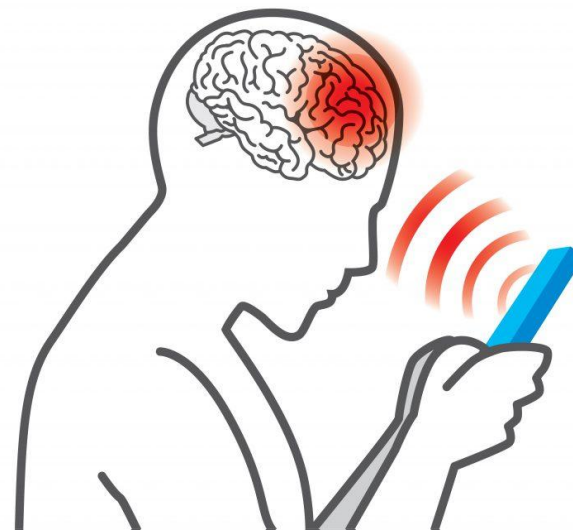




*Для исключения или уменьшения уровней воздействия ЭМП на организм человека важно выполнять ряд простых рекомендаций:*

- исключение длительного пребывания в местах с повышенным уровнем магнитного поля промышленной частоты;
- грамотное расположение мебели для отдыха, обеспечивающие расстояние 2-3 метра до электrorаспределительных щитов, силовых кабелей, электроприборов;
- при приобретении бытовой техники обращайтесь внимание на информацию о соответствии прибора требованиям санитарных норм;
- использование приборов меньшей мощности;
- не пользоваться сотовым телефоном без необходимости, не разговаривать непрерывно более 3-4 минут;
- использовать в автомобиле комплект hands-free, размещая его антенну в геометрическом центре крыши.

Люди уже не могут отказаться от электростанций, железных дорог, самолетов, автомобилей, от других завоеваний цивилизации, даже если идет речь о собственном здоровье. Задача состоит в том, чтобы *минимизировать вредные техногенные воздействия на окружающую среду и ознакомить общество с конкретной экологической опасностью и выработать механизм защиты.*



***СПАСИБО ЗА ВНИМАНИЕ!***