

Западно-Казахстанский инженерно-гуманитарный университет

Кафедра техники и технологии

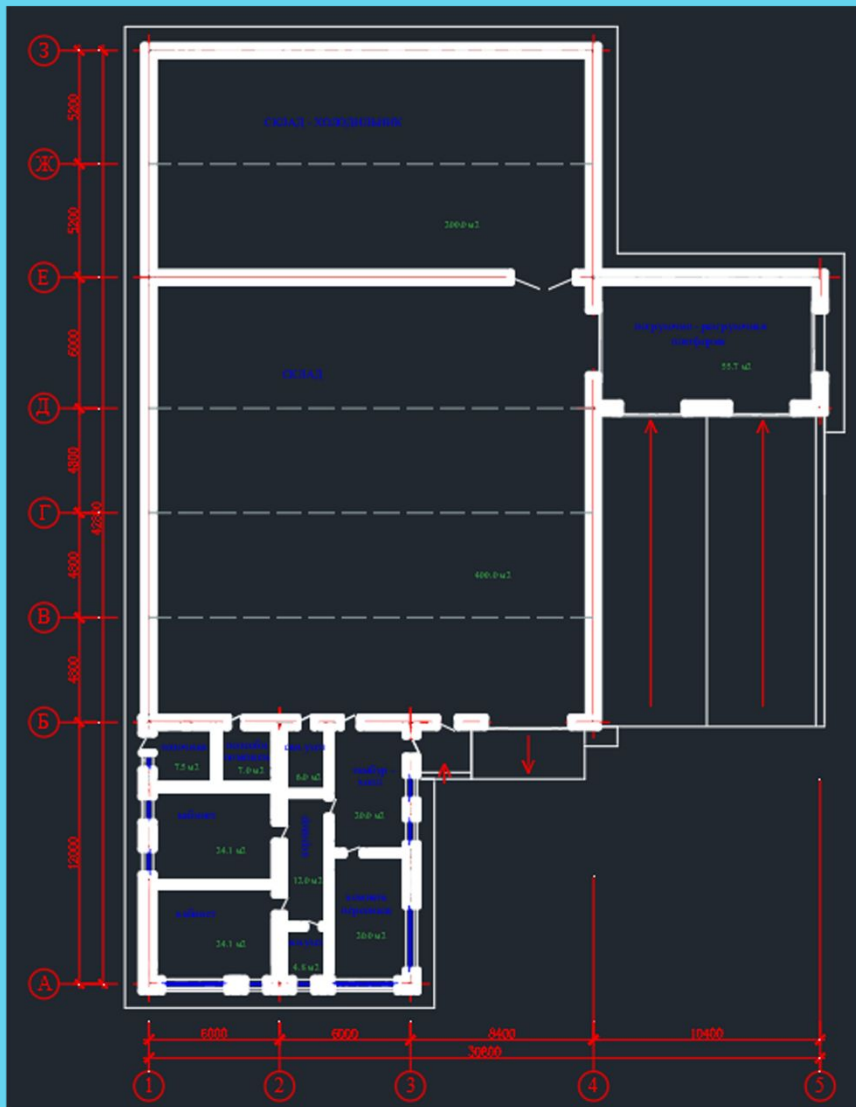
ДИПЛОМНЫЙ ПРОЕКТ

**На тему: «Проект электроснабжения одноэтажного
безподвального здания склада по адресу: ЗКО, Зеленовский р-н,
Мичуринский с/о, уч. 10/6»**

Выполнил студент группы ЭЛ 42
Макымов Ш.А.

Уральск 2022 г

ПЛАН ОДНОЭТАЖНОГО БЕЗПОДВАЛЬНОГО СКЛАДА



- Расчетная температура наружного воздуха $t = -31 \text{ }^\circ\text{C}$
- Скоростной напор воздуха – 35 кг/м^2
- Вес снегового покрова – 100 кг/м^2
- Класс здания – II
- Степень огнестойкости – II
- Грунты – суглинки

Общая площадь участка – 5034.0 м^2
Общая площадь здания – 781.2 м^2
Площадь застройки здания – 864.3 м^2
Строительный объем – 6000.0 м^3
Высота помещений – $5.0 \text{ м}, 3.0 \text{ м}$.

Под строительство участок не имеет существующих построек.

Сейсмичность района менее шести баллов.

Вокруг проектируемого объекта располагаются земли населенных пунктов без существующей застройки и соседний участок. Главный фасад здания смотрит на местный проезд. Категория земель – земли населенных пунктов. Размещение здания склада и привязка его на отведенный участок см. по генплану. Привязка здания произведена с учетом противопожарных, технологических, экологических и санитарно-гигиенических требований.

Привязка произведена от границ отвода участка.

Подъезд автотранспорта к проектируемому объекту предусмотрен со стороны местного проезда. Заезд на территорию хозяйственного двора осуществляется через въездные ворота. Территория хоз. двора огораживается ограждением из металлопрофиля на металлокаркасе.

Проектируемые заезды на территорию объекта приняты с асфальтобетонным покрытием.

В местах парковки легкового автотранспорта, внутренних проездов, площадок разворотов и отстоя автомашин покрытие принято также асфальтобетонное, с установкой бортовых прямолинейных и криволинейных Ж/Б камней.

Хозяйственная площадка и контейнеры для мусора расположены на территории внутреннего хоз. двора.

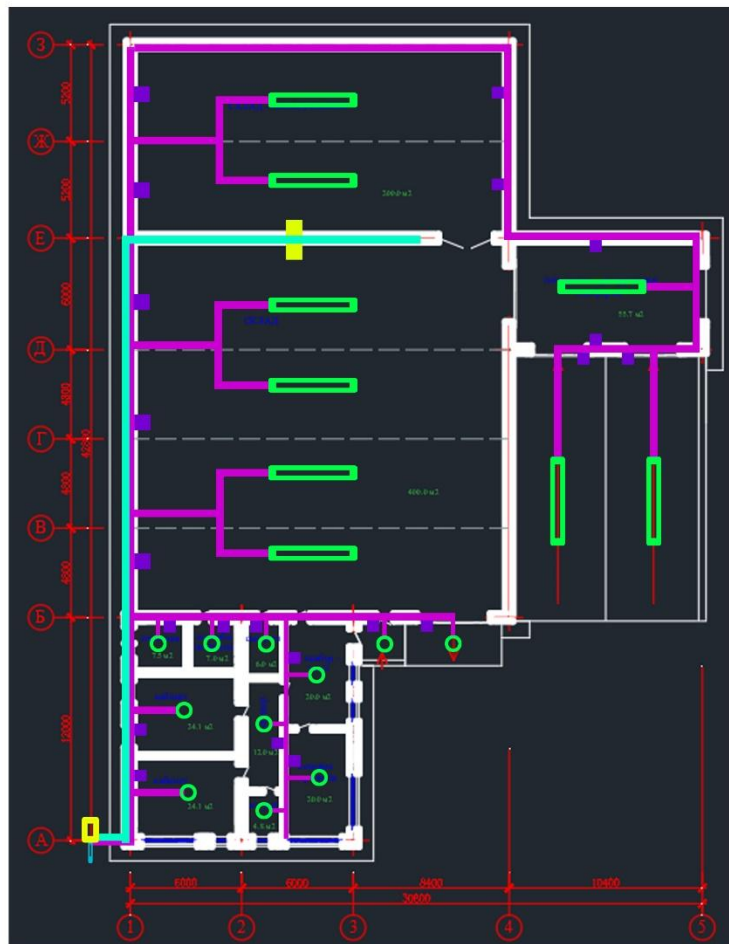
Предусматриваются мероприятия по благоустройству, покрытию и озеленению территории, примыкающей к проектируемому объекту со стороны автодороги.



СХЕМА ЭЛЕКТРОСНАБЖЕНИЯ ОТДЕЛЕНИЯ



ГЕНЕРАЛЬНЫЙ ПЛАН СО СХЕМОЙ ПРОКЛАДКИ КАБЕЛЬНОЙ ЛИНИИ



- Расчетная температура наружного воздуха
 $t_f = - 31 \text{ С}^\circ$
- Скоростной напор воздуха - 35 кг/м^2
- Вес снегового покрова - 100 кг/м^2
- Класс здания - II
- Степень огнестойкости - II
- Грунты - суглинки

Общая площадь участка - 5034.0 м^2
 Общая площадь здания - 781.2 м^2
 Площадь застройки здания - 864.3 м^2
 Строительный объем - 6000.0 м^3
 Высота помещений - $5.0 \text{ м}, 3.0 \text{ м}$.

Условные обозначения

- Линия 380 В. Вход на ЩРВ с главного щита
- Щит распределительный встроенный
- Линия 220 В
- Линия 220 В
- Лампа светодиодная
- Розетка на 380 В
- Розетка на 220 В
- Светильник с люминесцентной лампой подвесной

РАСЧЕТ ДЕНЕЖНЫХ ПОТОКОВ И ПОКАЗАТЕЛЕЙ КОММЕРЧЕСКОЙ ЭФФЕКТИВНОСТИ ПРОЕКТА В СТОИМОСТНОМ ВЫРАЖЕНИИ, МЛН ТГ.

№ строки	Показатель	Значение показателей по шагам (годам)				
		0*	1**	2	3	4
	Операционная деятельность	-4,25	3,987	1,488	7,964	15,638
1	Продажи и другие поступления	-1,2	12,74	20,14	24,15	53,04
2	Материалы и комплектующие	0	2,25	5,76	9,22	24,75
3	Прочие прямые издержки	0	2,84	5,21	6,39	8,83
4	Общие издержки и налоги	4,55	2,94	5,10	7,56	10,04
5	Проценты по кредитам	0	0,504	1,008	2,016	4,032
	Инвестиционная деятельность	5,7	0	0	0	0
6	Поступления от продажи активов	5,7	0	0	0	0
7	Затраты на приобретение активов	0	0	0	0	0
8	Финансовая деятельность					
9	Собственный (акционерный) капитал	19,8	22,306	24,794	31,758	41,396
10	Краткосрочные кредиты	0	0	2,5	0	2,0
11	Долгосрочные кредиты	4,2	0	0	0	0
12	Погашение задолженностей по кредитам	0	1,02	2,86	3,45	9,7
13	Выплаты дивидендов	0	0	0,8	1,6	5,4
14	Излишек средств	20,8	-3,506	4,91	12,94	29,41
15	Суммарная потребность в средствах	0	3,506	0	0	0
16	Сальдо на конец года	0	3,506	1,488	7,964	16,565