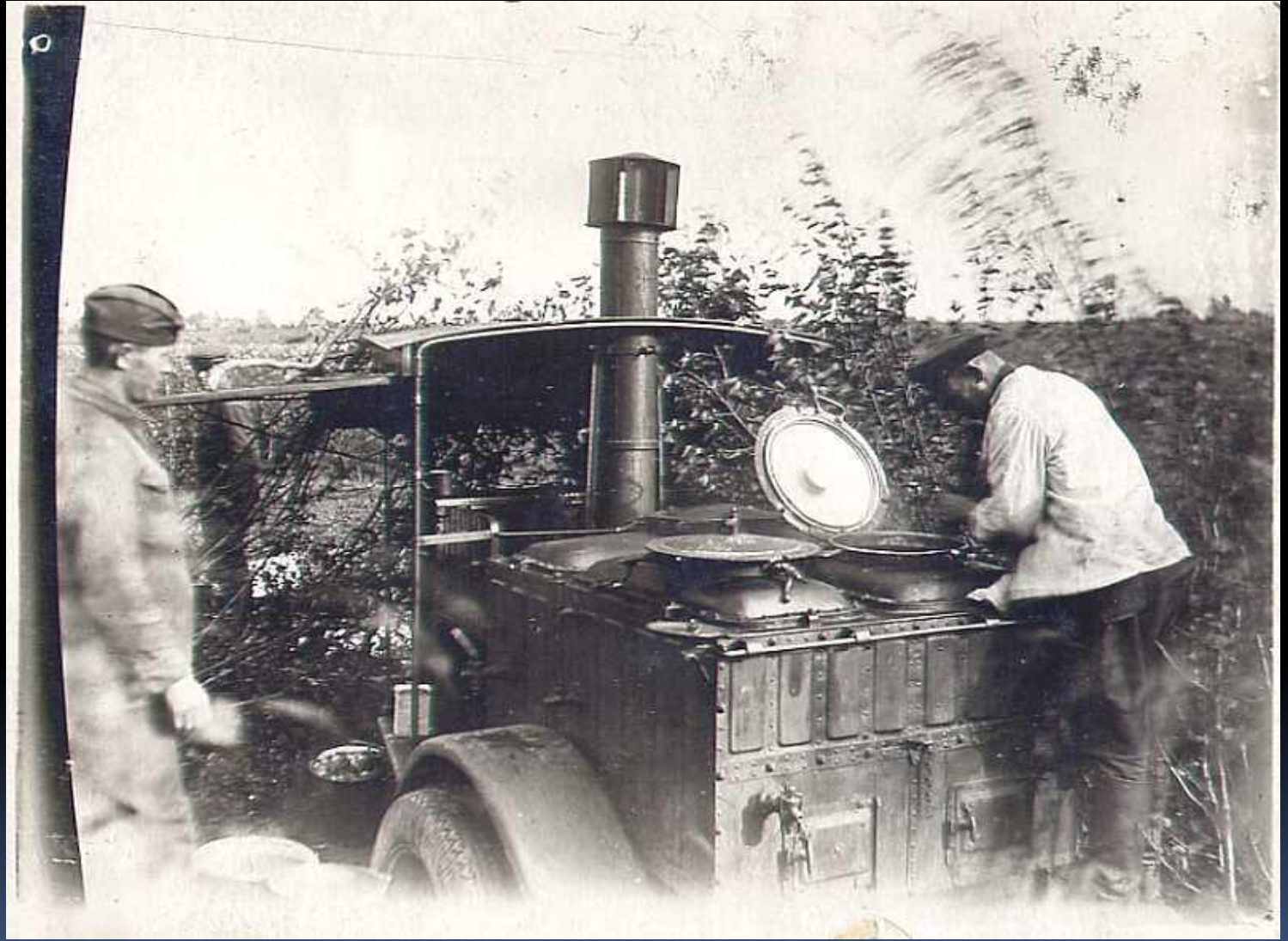






Russia, winter, 1941-45:
1. SS-Mann, infantry, SS-Div. 'Reich', 1941-42
2. SS-Schütze, infantry, Kharkov, 1943
3. SS-Schütze, infantry, 1944-45







SERG











Воронежская
Н-Уманский р-н
к-3 Дзержинский
Поповой Варваре
ВОРОНЕЖ

Н-Уманский р-н
Роговский к-3 Дзержинский
Поповой Варваре

ПОСМОТРЕНО
19271

ХОУМБЕВИКИ

ПОСМОТРЕНО
05157

Самарская об.
Самарский р-н
Самарский
Самарская

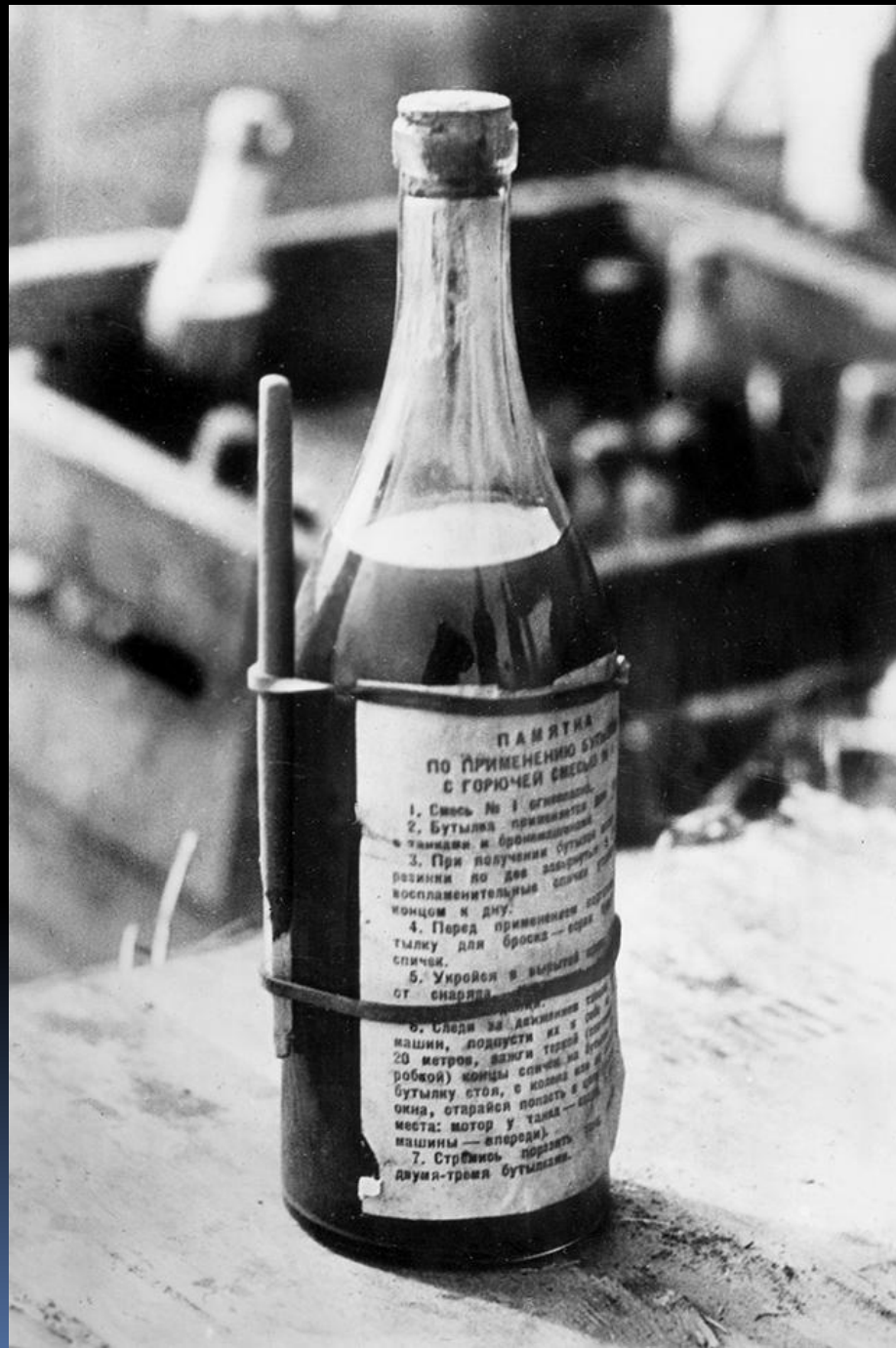












ПАМЯТКА
ПО ПРИМЕНЕНИЮ БУТЫЛОК
С ГОРЮЧЕЙ СМЕСЬЮ

1. Смесь № 1 огнеопасна.
2. Бутылка применяется в танках и бронированных машинах.
3. При получении бутылки проверить розетки по два аккумулятора в каждом концевом и дну. Воспламеняющиеся спички.
4. Перед применением бутылку для броска — сразу спички.
5. Укрыться в вырытой траншеи от снаряда.
6. Следя за движением танка, машины, подпусти их в 20 метров, вынуть термометр (ручкой) концы спичек в бутылку стоя, в колесе или окне, стараясь попасть в центр места: мотор у танка — впереди, машины — впереди.
7. Стрельбу производить двумя-тремя бутылками.





Тактико-технические характеристики пистолета-пулемета MP 40

Калибр - 9 мм Начальная скорость пули - 392 м/с

Вес без патронов - 4 кг Длина - 851 мм

Длина со сложенным плечевым упором - 635 мм

Емкость магазина (количество патронов) - 32

Темп стрельбы - 500 выстр/мин

Практическая скорострельность - 80— 90 выстр/мин

Прицельная дальность - 200 м



Тактико-технические характеристики винтовки G 41 (W)

Калибр - 7,92 мм Начальная скорость тяжелой пули - 710 м/с

Вес без штыка - 4,9 кг

Длина без штыка - 1138 мм

Емкость магазина (количество патронов) - 10 штук

Скорострельность - 15—20 выстр/мин

Прицельная дальность - 1200 м