



МБОУ «СОШ №1 им. Героя Советского Союза Каманина Н.П.»
г. Меленки Владимирской области

Строение цветка

Учитель биологии: Е.С. Бушуева

Какими бывают цветы?

Самые маленькие цветы у **Ряски**

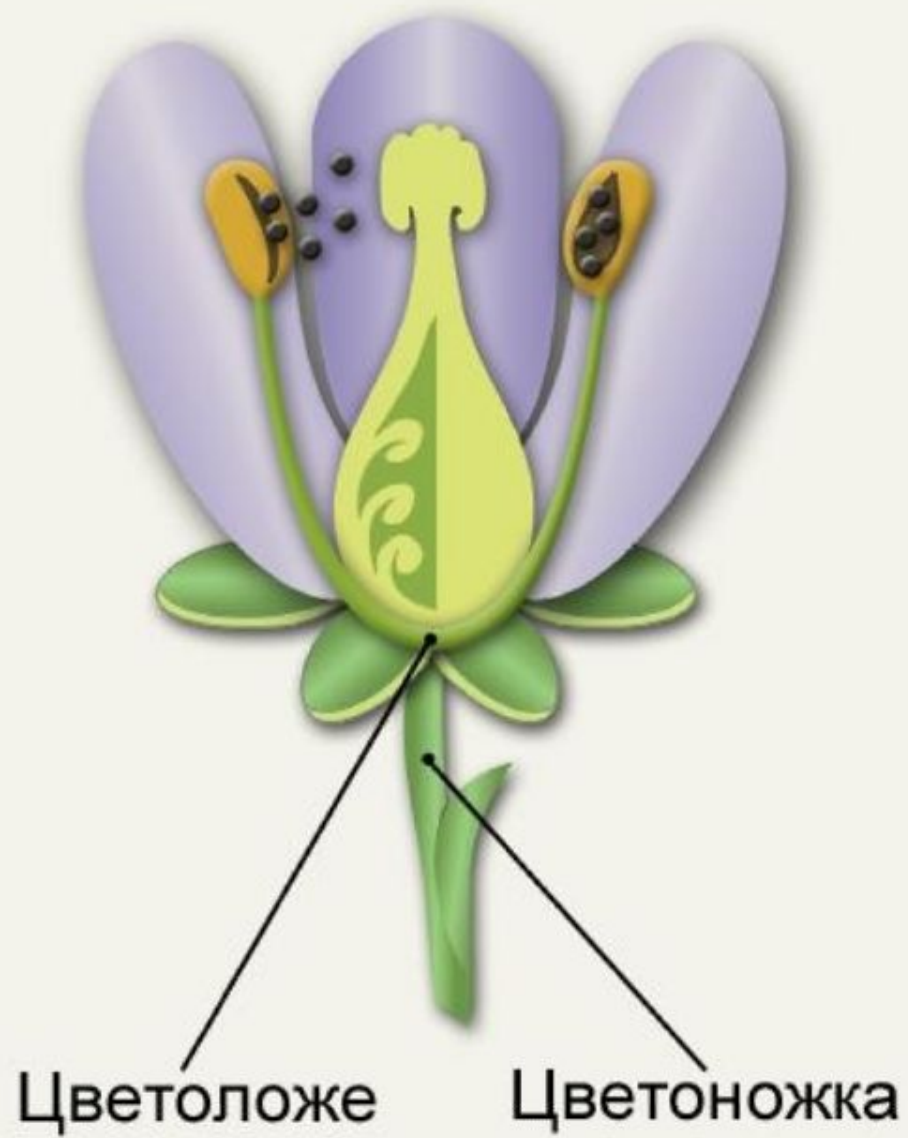


Размер цветка: 5-6 мм

Самые крупные на Земле цветы у
Раффлезии Арнольди



Диаметр цветка: 1 м.
Вес цветка: 7 кг.



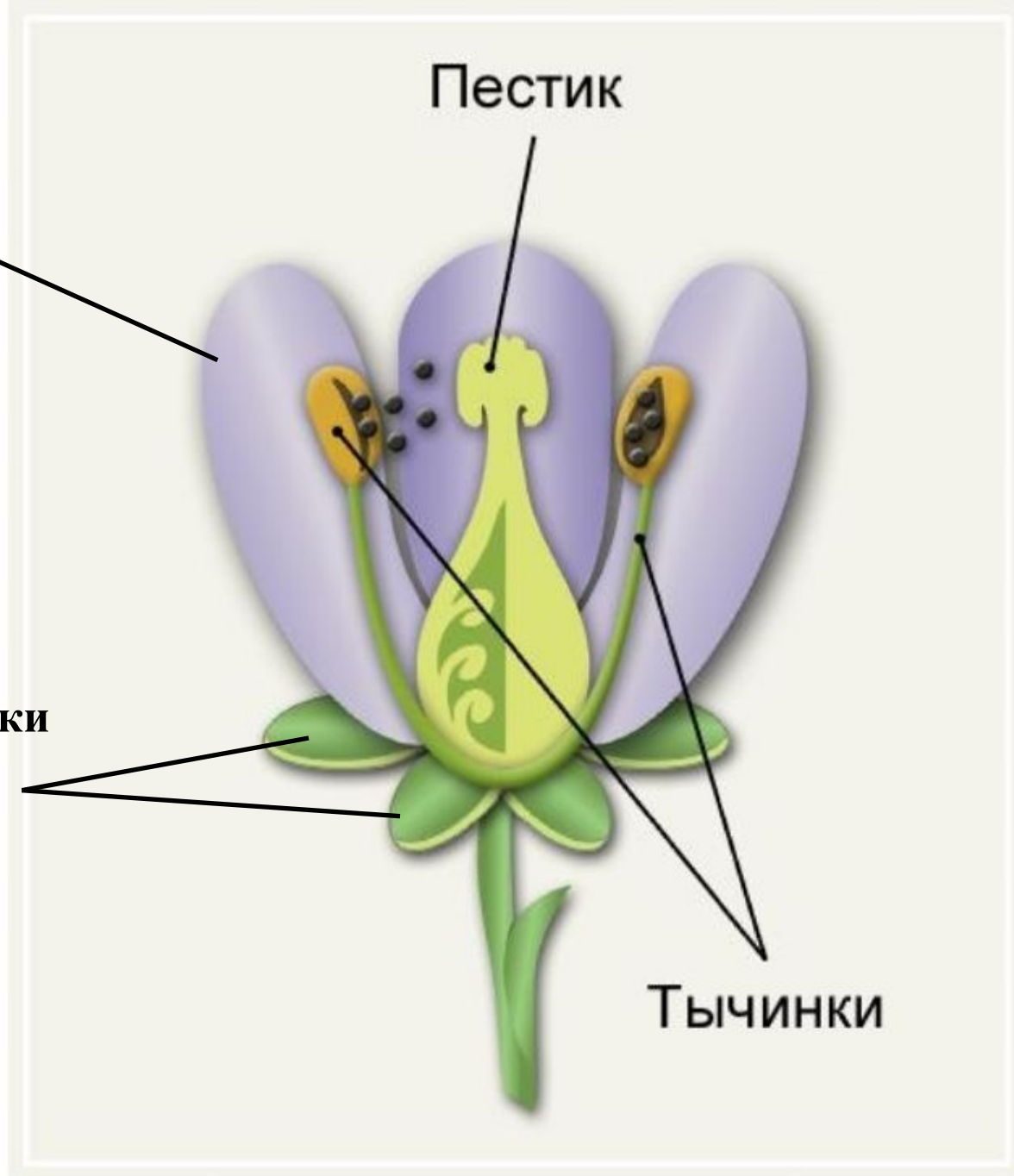
Цветоложе и цветоножка.

**Лепестки
венчика**

Пестик

**Чашелистики
чашечки**

Тычинки



Органы семенного размножения цветка.



Цветок - видоизмененный укороченный побег, служащий для семенного размножения.

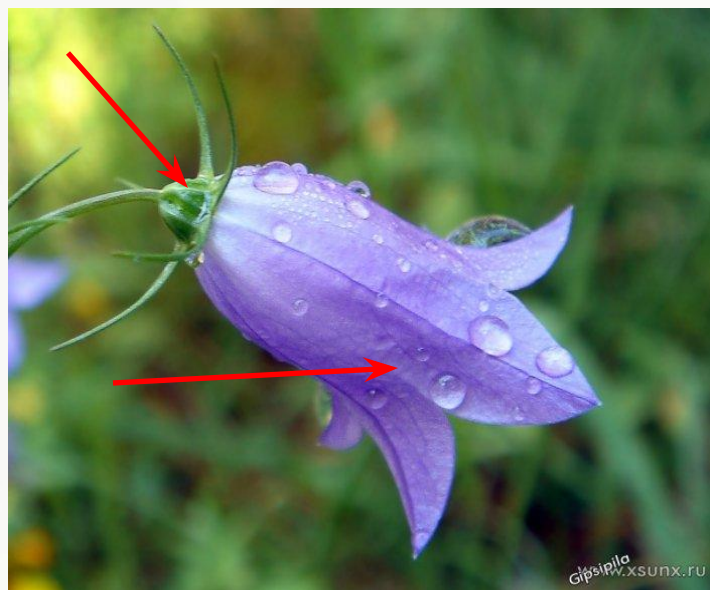
Доказательства:

- 1) Развивается из почки.
- 2) Стеблевая часть: цветоножка и цветоложе.
- 3) Видоизмененные листья: Чашечка, Венчик, Тычинки и Пестики.





Околоцветник—это все части цветка,
расположенные вокруг тычинок и пестика.



Двойной околоцветник:
Венчик + Чашечка

Простой околоцветник:
Венчик, нет ~~Чашечки~~



Венчик состоит из лепестков

Раздельнолепестной

венчик



Сростнолепестной

венчик



Чашечка состоит из чашелистиков

Сросшаяся
чашечка

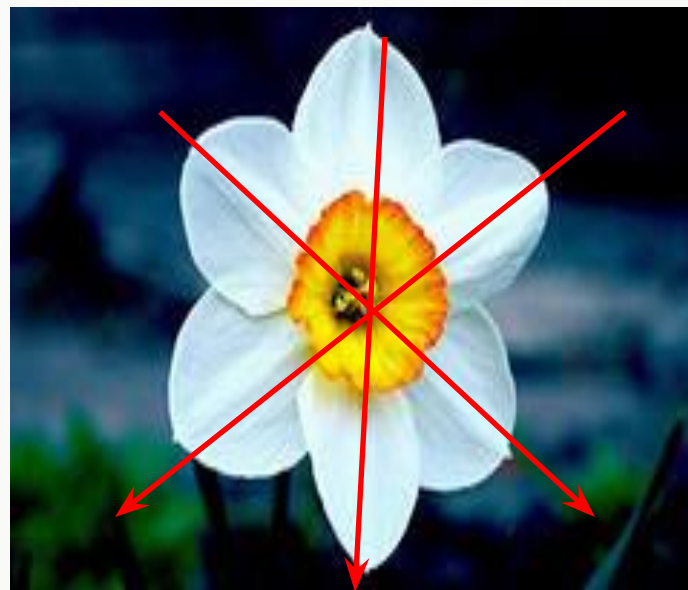
Раздельнолепестная
чашечка



Виды цветков

Неправильный

Правильный



Строение тычинки

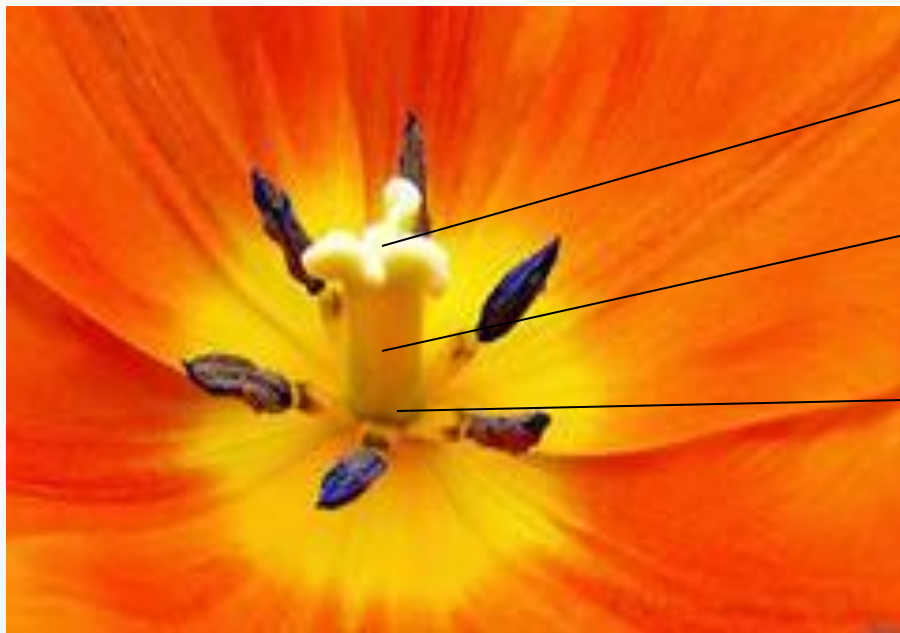


Пыльник

Пыльца

**Тычиночная
нить**

Строение пестика ♀



Рыльце

Столбик

Завязь

Однополые и обоеполые

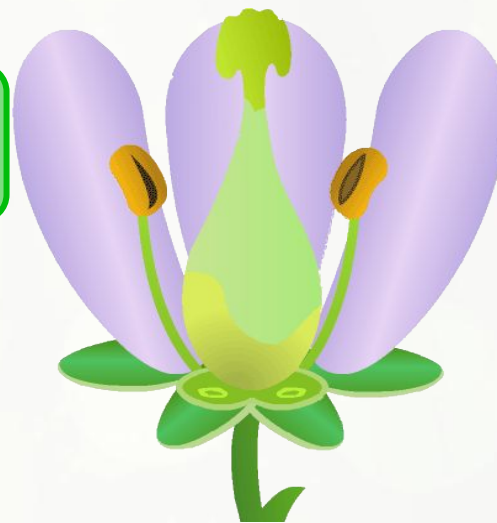
Цветки

Однополые

Обоеполые

Пестичные
женские ♀

Тычиночные
мужские ♂

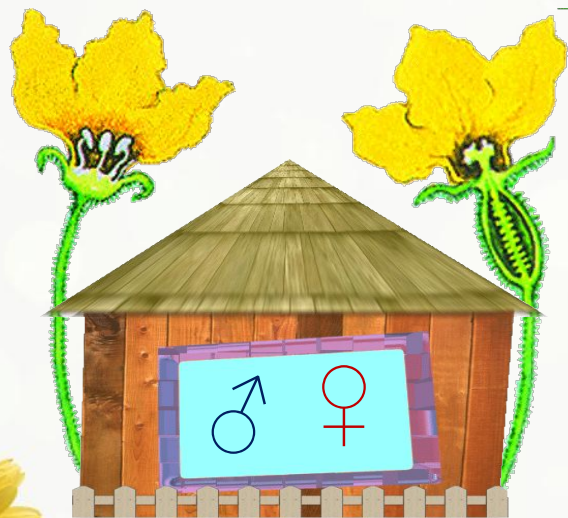


Однодомные и двудомные

Цветки

Однодомные

Двудомные



Формула цветка



На схеме показано расположение основных частей цветка.

Ч – чашечка,
Л – лепестки,
Т – тычинка,
П – пестик,
О – простой околоцветник
| – неправильный цветок,
* – правильный цветок,
♀ – пестичные (женские)
цветки,
♂ – тычиночные (мужские)
цветки,
() – сросшиеся части
цветка,
цифры – количество частей
цветка
∞ – много частей.

Составьте формулу цветка вишни



$Ч5Л5Т_{\infty}П1$



Домашнее задание:

§11, вопросы.

Упр.46, стр.24 в раб.тет.



Интернет – ресурсы

Источник шаблона: *Ранько Е. А.*