

Феномен ИВОВОЙ ВЕТВИ.

Психологи

Сорокина Наталья

Погаратая Ирина

НАСИЛИЕ -

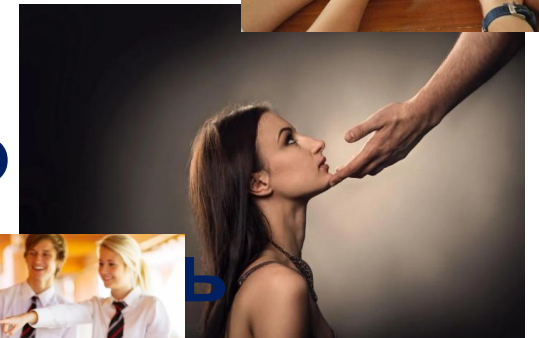
ПРИНУДИТЕЛЬНЫЕ ДЕЙСТВИЯ ПО
ОТНОШЕНИЮ К КОМУ-ЛИБО.

ЦЕЛЬ – КОНТРОЛЬ, ГОСПОДСТВО,
ВЛАСТЬ НАД ЛИЧНОСТЬЮ,
ПОДАВЛЕНИЕ ЕЁ ВОЛИ



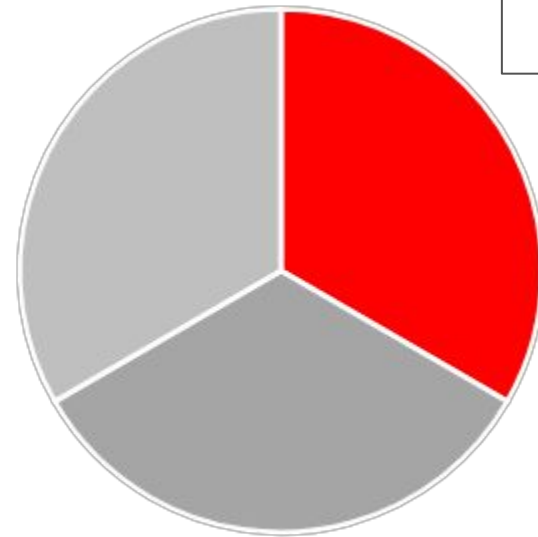
Виды насилия

- Физическое – причинение физического вреда
- Психологическое – шантаж, запугивания, разрушение социальных контактов
- Вербальное – громкость, тон, молчание
- Эмоциональное – придирки, обвинения, обесценивание
- Экономическое – счета, деньги, имущество
- Сексуальное – садизм, насилие, отказ
- Моральное – дихотомия: Бог - ничтожество



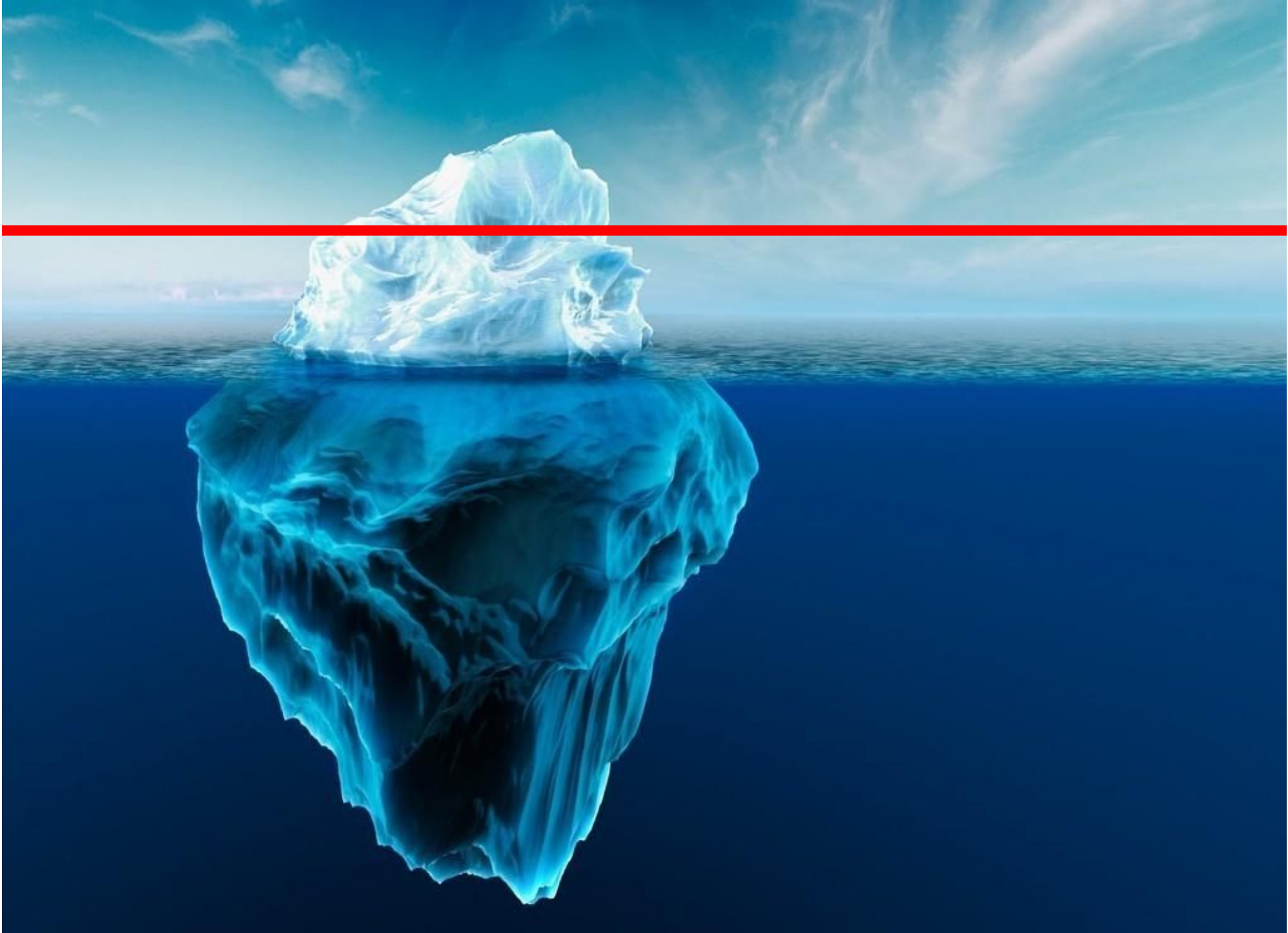
Статистика

1 2 3 4 5 - насилие



Вербальное
насилие

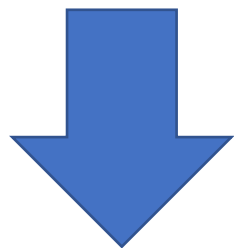
75%



?

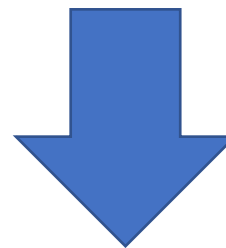


Физические признаки



- синяки, ссадины;
- потеря массы тела, обезвоживание;
- плохое состояние физического и психического здоровья

Экономические признаки



- работа, обусловленная необходимостью
- одежда и обувь
- недоедание

Психологические признаки



- Несоответствие повреждений объяснениям;
- Страхи, немотивированная тревога, безынициативность, нерешительность, чувство беспомощности;
- Депрессия, навязчивые мысли и действия
- Чрезмерное возбуждение, бессонница, сонливость, замедленность речи и движений;
- Утрата социальных контактов с родственниками и друзьями, острое чувство одиночества и изолированности
- Избегание прямого взгляда в глаза собеседнику, «приниженность» в поведении и положении тела
- Суицидальные намерения, угрозы лишения себя жизни
- Неспособность адекватно оценивать собственное будущее, свои поступки и действия других людей;
- Откладывание посещения психолога/психотерапевта или отказ от психологической и иной помощи

Фонд Социальные Инвестиции

помощь оказавшимся в трудной жизненной ситуации



Юридически
е услуги



Социальные
услуги



Психологическ
ие услуги



БЕСПЛАТНО
КОНФИДЕНЦИАЛЬ
НО

+7 (848) 267-97-31, 8(905)3061618