

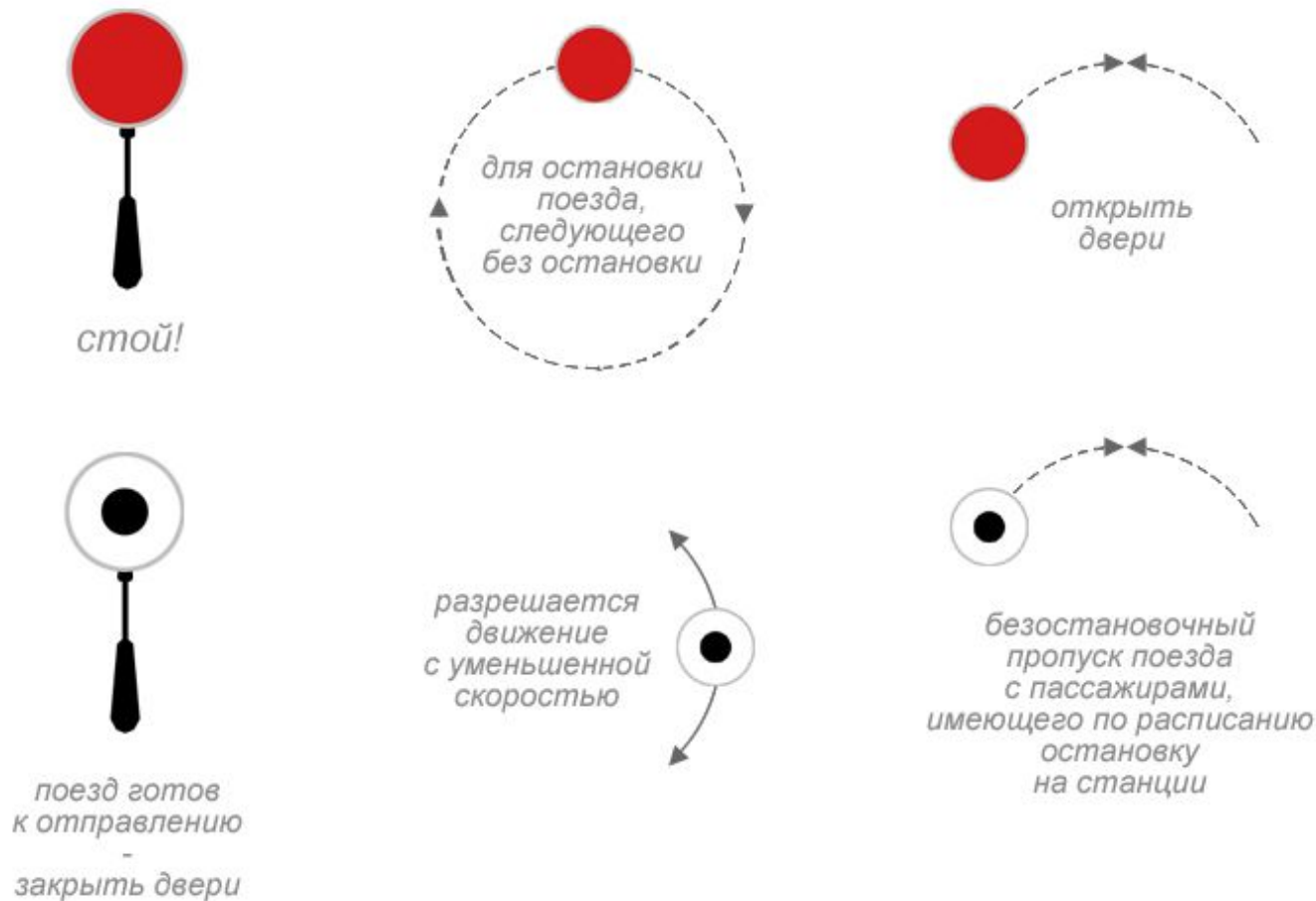
# Должностные обязанности юных железнодорожников

1 год обучения  
(занятие 2)

# 1.1. Должностные обязанности дежурного по отправлению (ДПО)

- Получить рабочий инвентарь
- Докладывать дежурному по станции о готовности поезда к отправлению
- Отправлять поезд диском белой стороной с черным окаймлением к машинисту, держа диск вверх
- Принимать поезд на платформу красной стороной диска, опущенного вниз, находясь в конце платформы
- Докладывать ДСП о времени прибытия и отправления поезда, регистрируя его в журнале
- Все переговоры с ДСП вести строго по регламенту
- Не покидать пост без разрешения дежурного по станции
- Не допускать на свое рабочее место посторонних лиц
- Соблюдать правила техники безопасности и поведения
- Соблюдать чистоту и порядок на рабочем месте

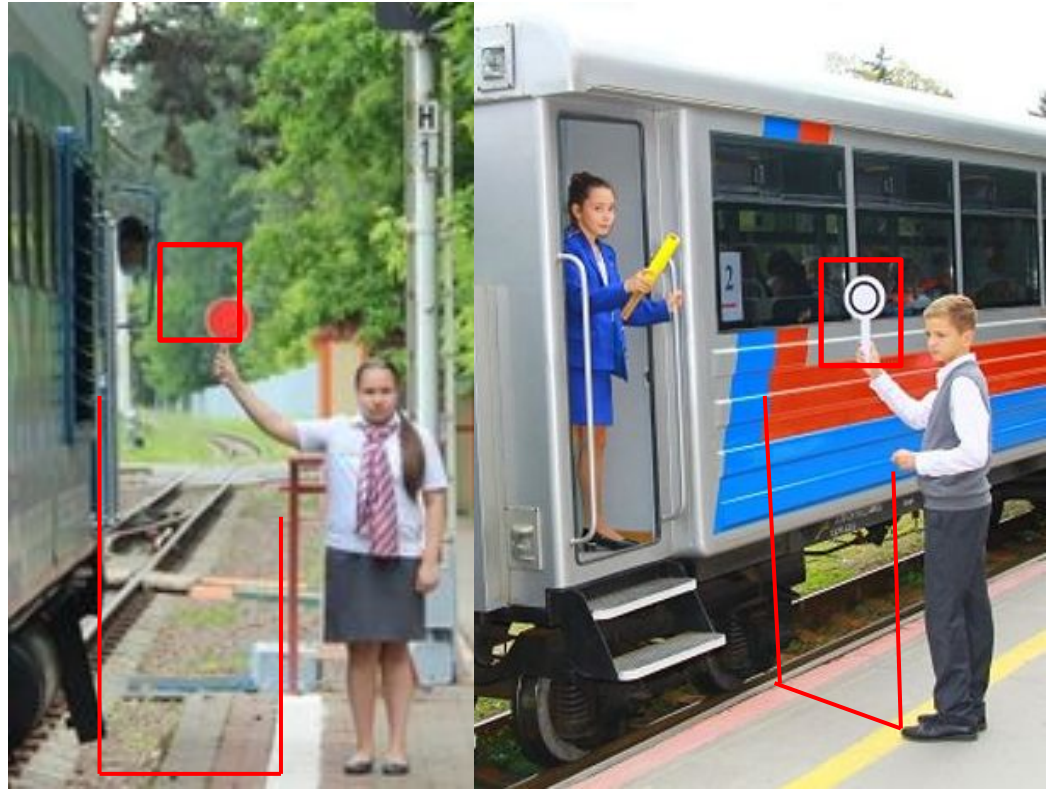
# 1.2. Инвентарь дежурного по отправлению (ДПО)



Диск ДПО и сигналы им подаваемые

# 1.3. Порядок встречи и отправления поезда

- Отправлять поезд диском белой стороной с черным окаймлением к машинисту, держа диск вверх
- Принимать поезд на платформу красной стороной диска, опущенного вниз, находясь в конце платформы



# 1.5. Порядок взаимодействия с дежурным по станции (ДСП)

Для четных поездов								
№ поезда	Время (час.мин.)		Номер пути приема, отправления, проследования	Время (час.мин)		Отправлено		Записи о поездной работе
	отправление с соседней станции	прибытия на станцию		отправления со станции	прибытия на соседнюю станцию	всего вагонов в поезде	вес поезда брутто (нетто, тонн)	
1	2	3	4	5	6	7	8	9

- Докладывать ДСП о времени прибытия и отправления поезда, регистрируя его в журнале
- Все переговоры с ДСП вести строго по регламенту

# 2.1. Должностные обязанности диктора

- Знать порядок включения аппаратуры радиоузла
- Своевременно извещать пассажиров о прибытии и отправлении поездов, посадке пассажиров, предупреждать о соблюдении осторожности на железной дороге
- Все объявления делать строго по предусмотренному тексту для дикторов
- Соблюдать правила техники безопасности
- Быть вежливым и внимательным с пассажирами и товарищами по работе
- Не покидать рабочее место без разрешения инструктора
- Не допускать на свое рабочее место посторонних лиц
- Соблюдать чистоту и порядок на рабочем месте



# 3.1. Должностные обязанности монтёра пути

- При нахождении на путях всегда находиться в сигнальном жилете.
- Во время дежурства внимательно осматривать путь
- Особое внимание обращать на состояние стыков и наличие зазоров в стыках
- Следить, чтобы на пути не было посторонних предметов, угрожающих безопасности движения поездов или жизни людей
- Содержать в чистоте и порядке поверхность балластной призмы
- Обо всех обнаруженных неисправностях доложить бригадиру пути или инструктору
- Проходящий поезд встречать свернутым желтым флагом на расстоянии не ближе 2-х метров от крайнего рельса с правой стороны по ходу поезда
- При проходе поезда следить за состоянием сигналов и ходовыми частями подвижного состава.
- Быть бдительным при работе на путях
- Соблюдать правила техники безопасности.

# 3.2. Неисправности верхнего строения пути



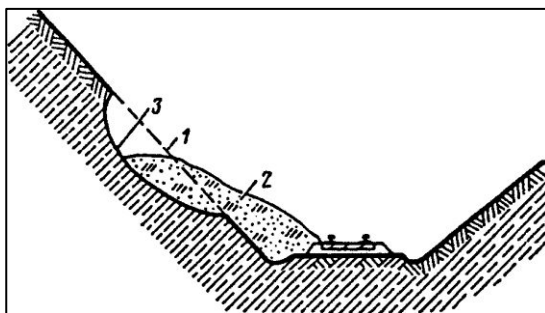
Выброс рельса



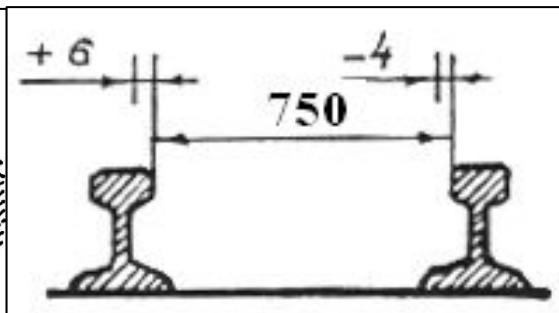
Размыв пути



Излом рельса



Обвал породы



Изменение ширины колеи



Зазоры в стыках



Посторонний предмет на пути

Температура воздуха в °С	В тоннеле	На поверхности
+40 и более	—	3,0
От +39 до +30	0	4,5
» +29 » +20	1,5	6,0
» +19 » +10	3,0	7,5
» +9 » — 0	4,5	9,0
» — 1 « — 10	6,0	10,5



## 3.3. Порядок пропуска поезда

- Проходящий поезд встречать свернутым желтым флагом на расстоянии не ближе 2-х метров от крайнего рельса с правой стороны по ходу поезда
- При проходе поезда следить за состоянием сигналов и ходовыми частями подвижного состава.



# 3.4. Порядок ограждения опасного места

