

ФГБОУ ВО “НАЦИОНАЛЬНЫЙ ИССЛЕДОВАТЕЛЬСКИЙ МОРДОВСКИЙ
ГОСУДАРСТВЕННЫЙ УНИВЕРСИТЕТ
им Н.П. ОГАРЁВА”
ГЕОГРАФИЧЕСКИЙ ФАКУЛЬТЕТ
КАФЕДРА ТУРИЗМА

Презентация по дисциплине:
“Экскурсионная деятельность”

По теме:
“Автобусные экскурсии”

Саранск 2021

Выполнили студент 204 группы
Комаров Кирилл, Николаев Илья

Автобусные экскурсии

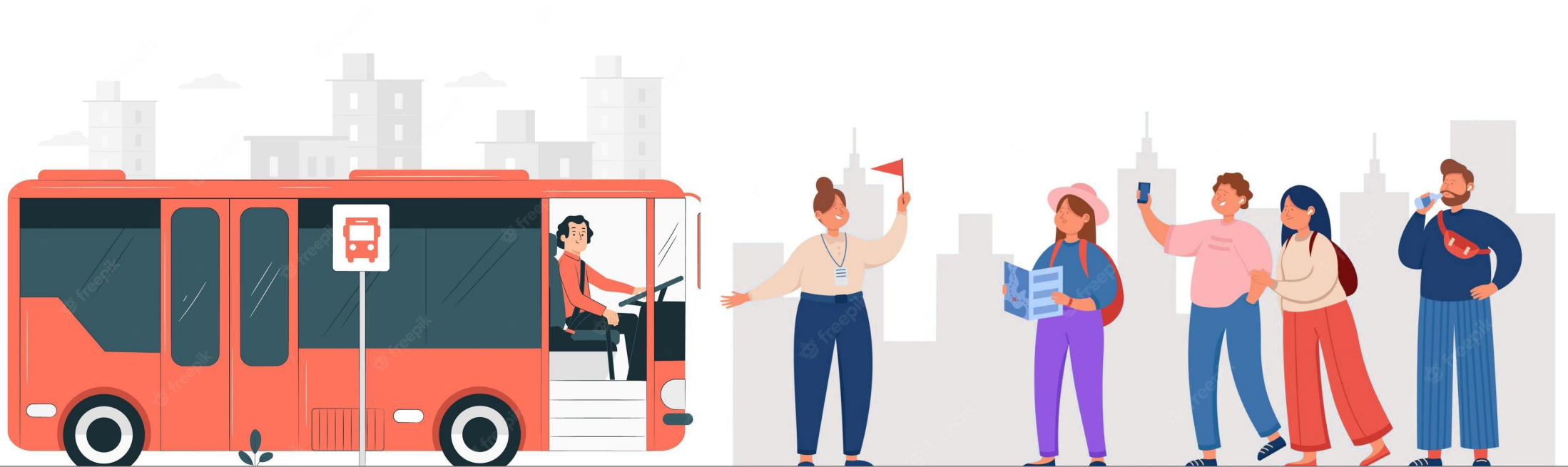
Автобусные экскурсии содержат в себе две составляющие:

1. *Анализ* экскурсионных объектов (например, памятников истории и культуры) на остановках;
2. *Рассказ*, связанный с характеристикой памятников и памятных мест, мимо которых в пути между объектами следует группа туристов.



Методика проведения

- Несмотря на то, что методика проведения автобусных экскурсий соответствует всем основным принципам экскурсионной методики, автобусные экскурсии включают целый ряд специфических приемов и методов их проведения.

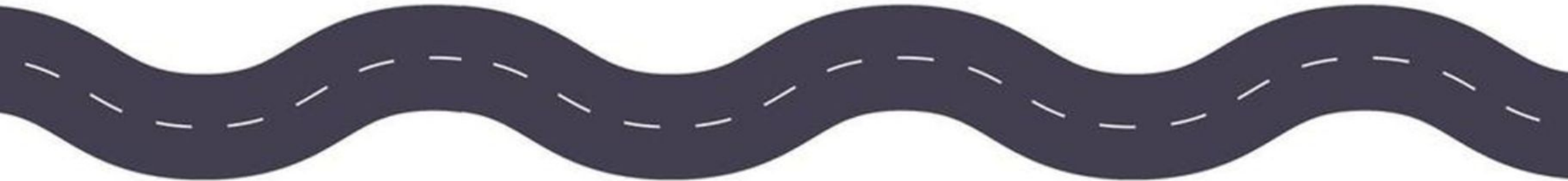


Основы экскурсионной методики:

- Приемы непосредственного ведения экскурсии (показ и рассказ);
- Приемы, направленные на создание условий для эффективного проведения экскурсии:
 1. Организация контакта с группой
 2. Правильная расстановка группы
 3. Правильная организация движения группы
 4. Соблюдение экскурсионного времени

Особенности:

1. Привлекается особый вид экскурсионного обслуживания –
путевая экскурсионная информация.
2. В результате значительных затрат времени на переезды,
возникает необходимость включать в одну экскурсию ряд
подтем или отдельных объектов, не имеющих прямого
отношения к основной теме.



3. Автобусные экскурсии, как правило, и на городских, и на загородных маршрутах *в «чистом» виде встречаются редко*: чаще они являются комбинированными.
4. Объекты осматриваются и во время движения автобуса, и на остановках – в ряде случаев показ ведется из окон стоящего автобуса. *Поэтому для остановки важно выбрать такое место, откуда объект был бы виден каждому экскурсанту.*
5. Если на проезжей части улицы не удастся создать условия для показа, следует сделать остановку и вывести группу наружу.



6. Экскурсовод должен находиться в строго определенном месте:

- *первое сиденье (когда экскурсовод сидит);*
- *у кабины водителя (если он стоит);*

Но во всех случаях во время рассказа экскурсовод должен быть лицом к слушателям. Работа с объектами во время движения сложна:

- *группа не может быть расположена по отношению к объекту иначе, чем это позволяет дорога;*
- *во-вторых, зритель постоянно перемещается по отношению к объекту.*

7. В дальних экскурсиях не следует бояться перерывов в объяснении; но *важно, чтобы паузы были логически обоснованы.*
8. Экскурсоводу следует постоянно *следить за реакцией группы.* В связи с увеличением шума двигателя нужно избегать рассказа на крутых и затяжных подъемах.
9. Экскурсоводу нужно познакомиться с водителем, обговорить возможные варианты совместной работы в зависимости от дорожных и погодных условий.

