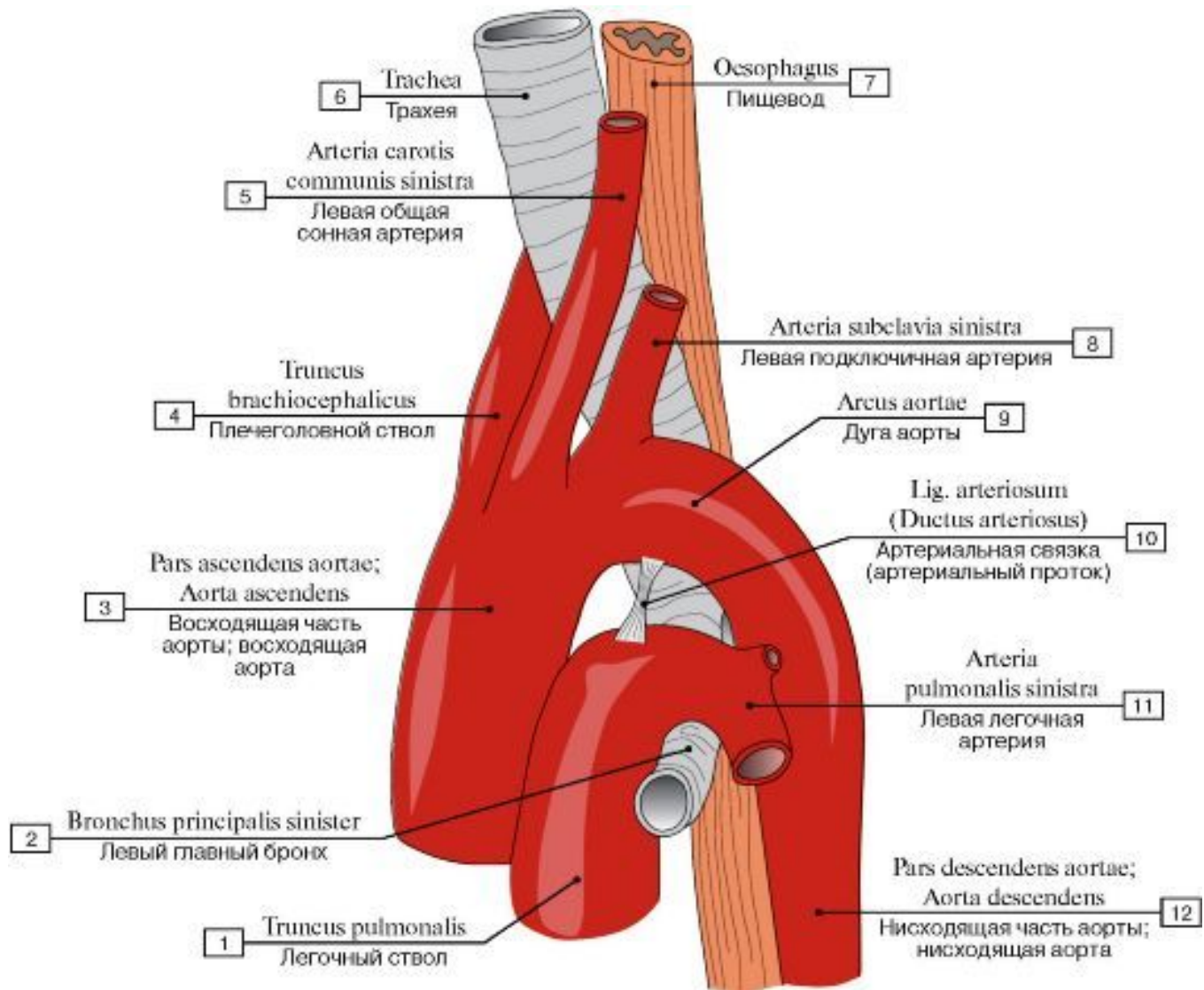
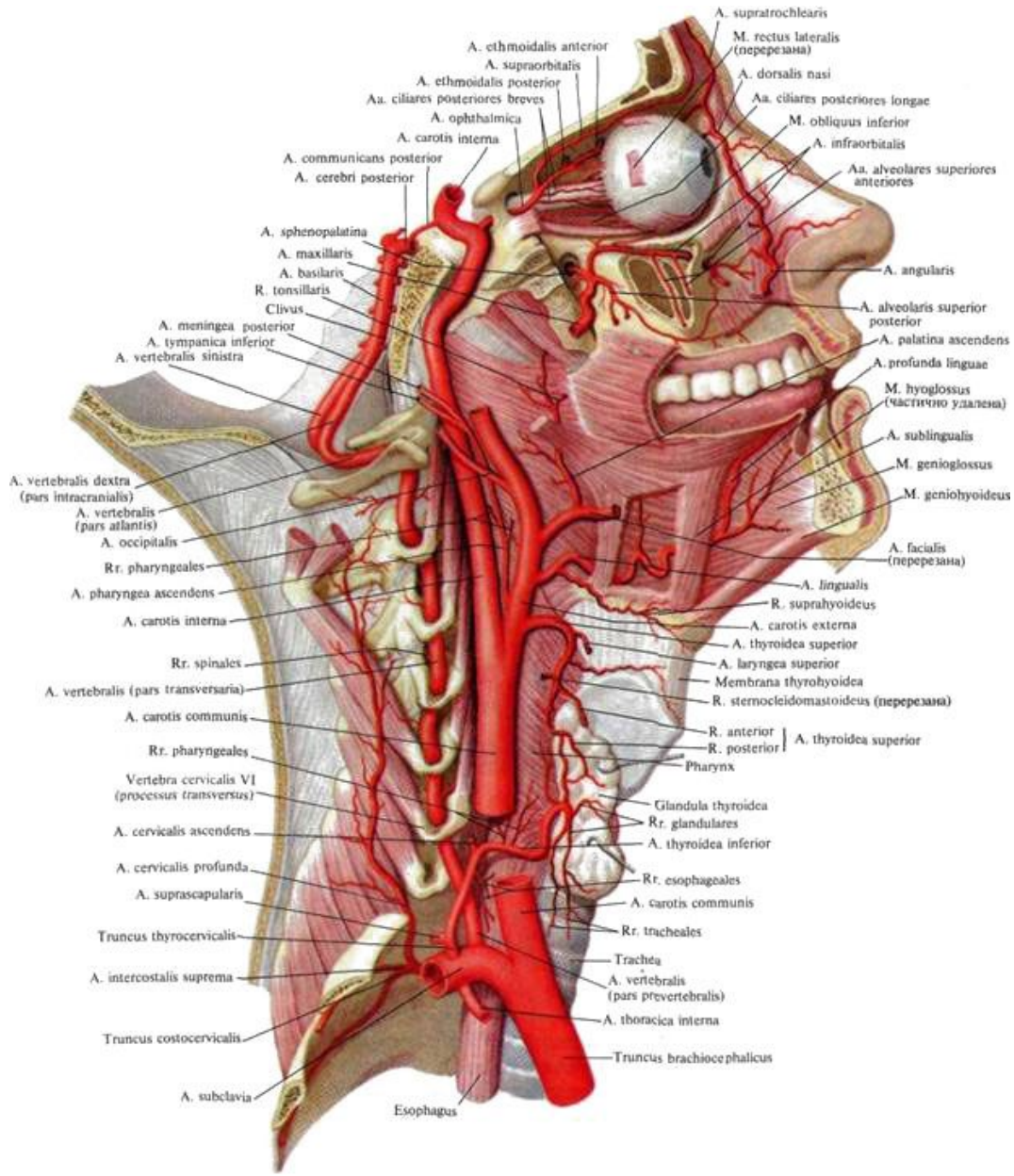


*Рис. 202. Части аорты*

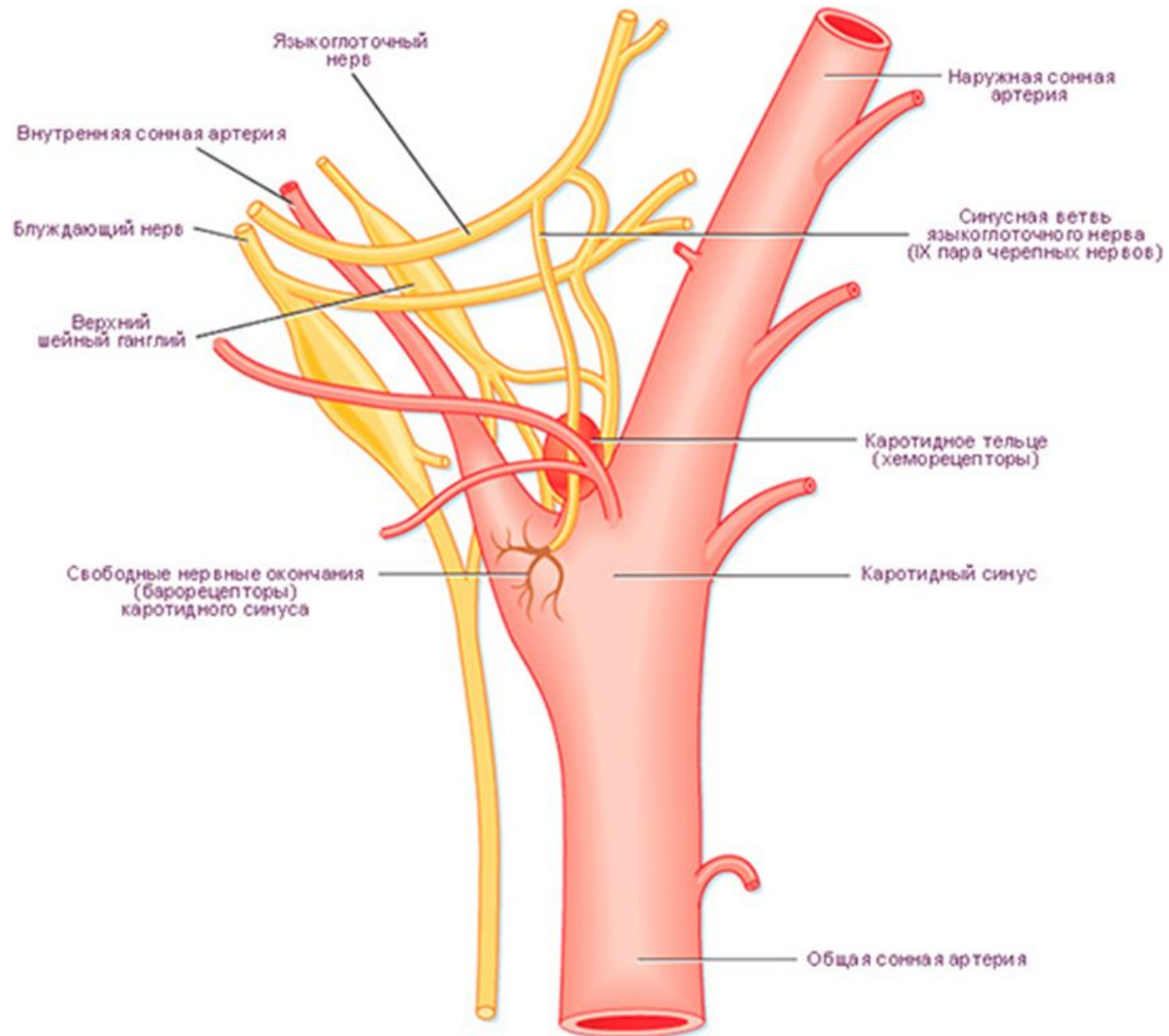
# ВЕТВИ ДУГИ АОРТЫ



# a.carotis externa



# a.carotis externa

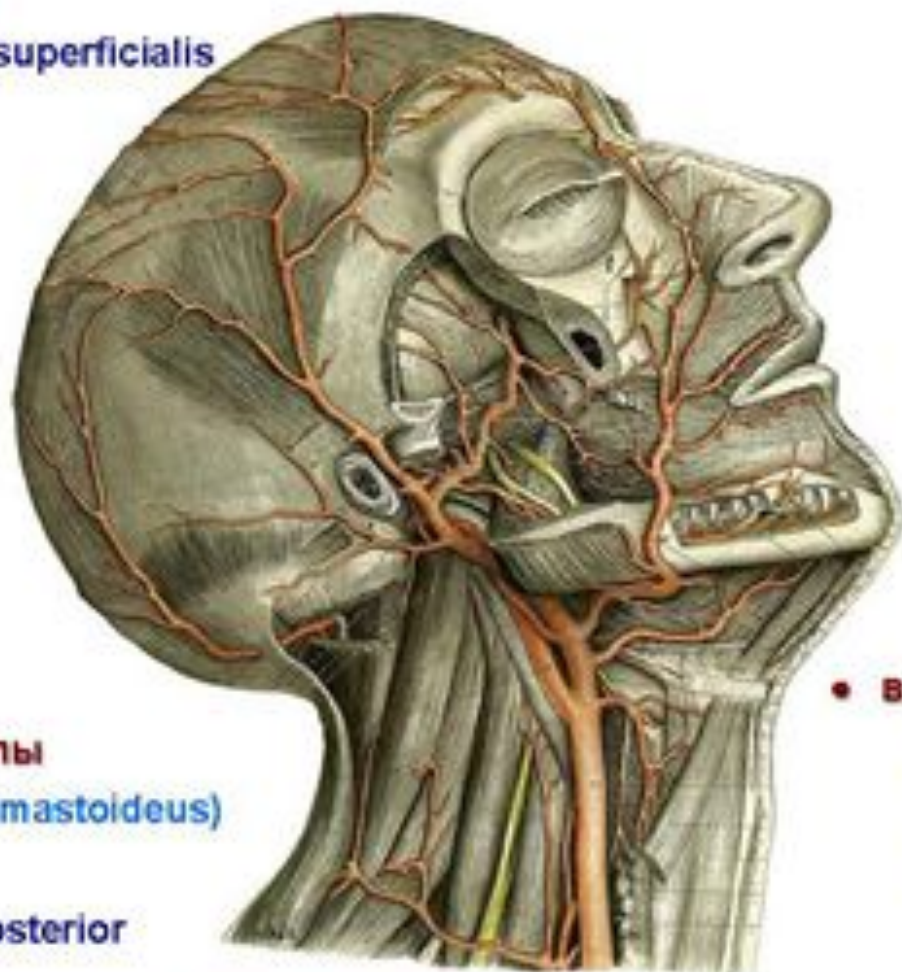


## ВЕТВИ НАРУЖНОЙ СОННОЙ АРТЕРИИ, *a. carotis externa*:

- **конечные ветви**

- A. temporalis superficialis*

- A. maxillaris*



- **ветви задней группы**

- (*A. sternocleidomastoideus*)

- A. occipitalis*

- A. auricularis posterior*

- **ветви передней группы**

- A. thyroidea superior*

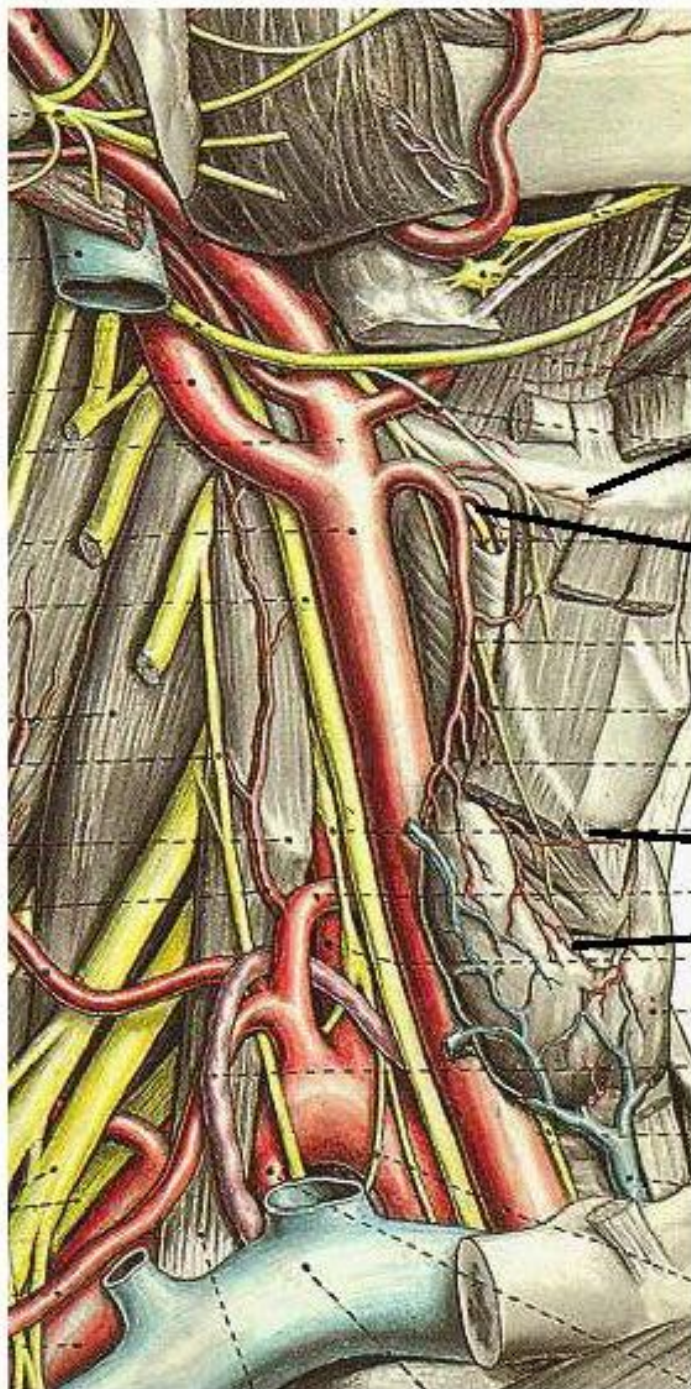
- A. lingualis*

- A. facialis*

- **медialная ветвь**

- A. pharyngea ascendens*

## ВЕРХНЯЯ ЩИТОВИДНАЯ АРТЕРИЯ A. THYROIDEA SUPERIOR



r. infrahyoideus

a. laryngea superior

r. sternocleidomastoideus

r. crycothyroideus

rr. glandulares (ant., post.)

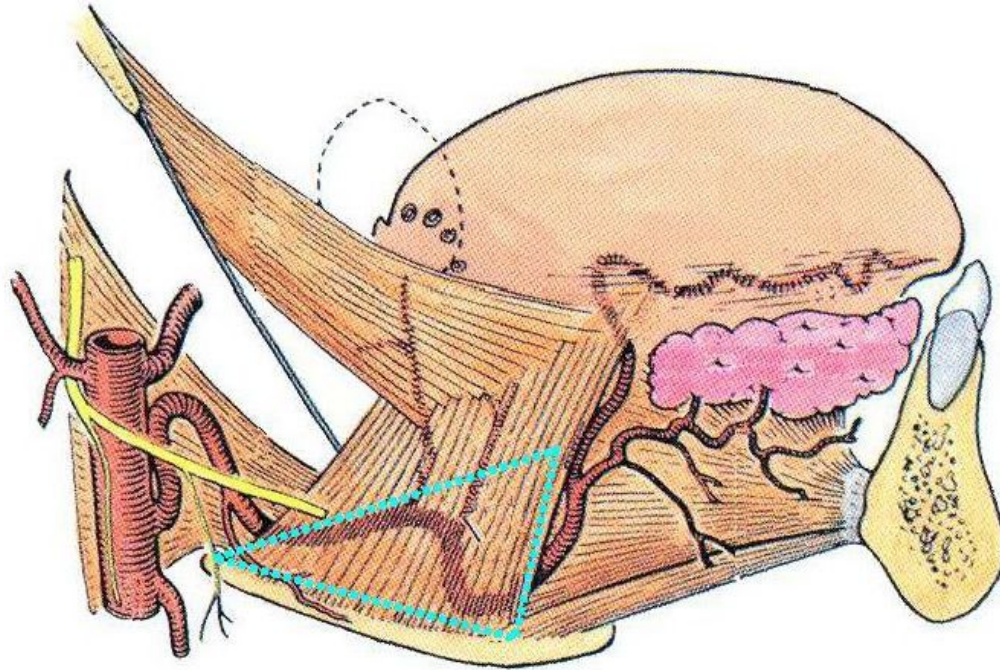
# ЯЗЫЧНАЯ АРТЕРИЯ A. LINGUALIS

r. suprahyoideus

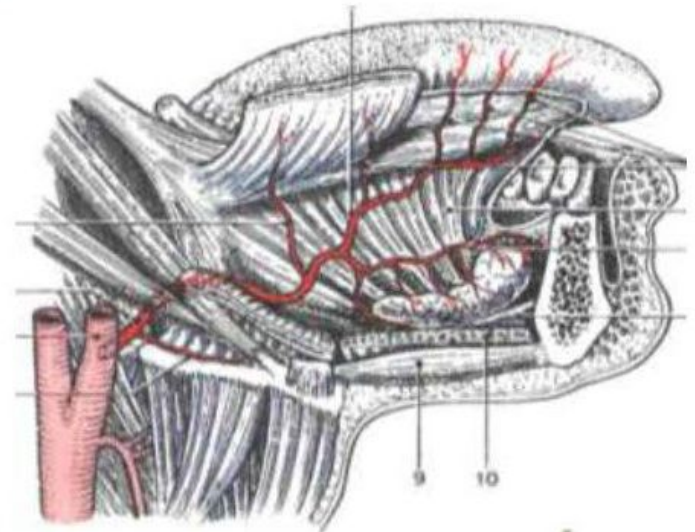
rr. dorsales linguae

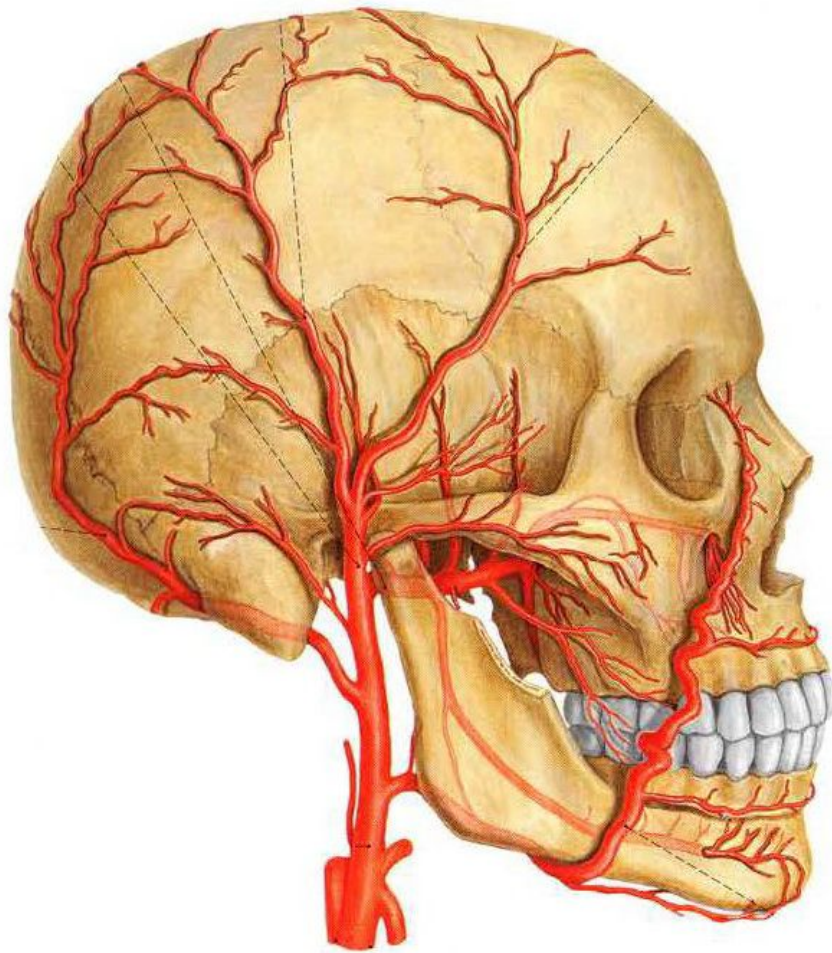
a. sublingualis

a. profunda linguae



TRIGONUM SUBLINGUALE





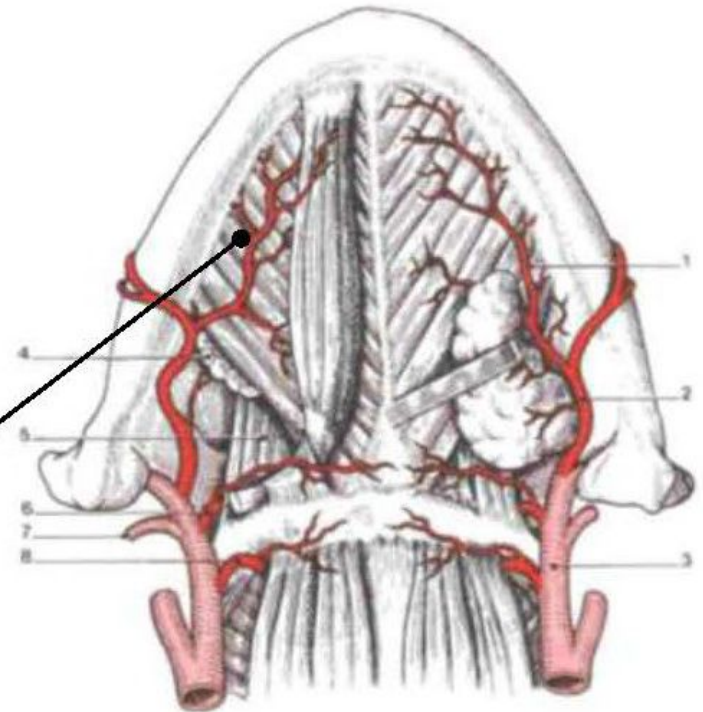
## ЛИЦЕВАЯ АРТЕРИЯ A. FACIALIS

Лицо:

aa. labiales sup. et inf.  
a. angularis

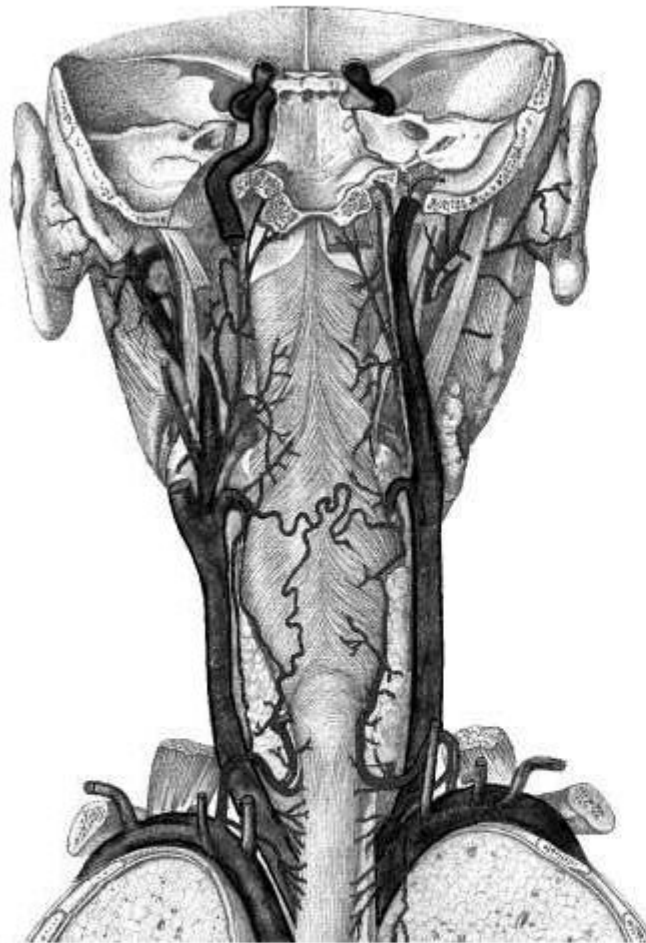
Шея:

a. palatina ascendens  
r. tonsillaris  
a. submentalis  
rr. glandulares





# ВОСХОДЯЩАЯ ГЛОТОЧНАЯ АРТЕРИЯ A. PHARYNGEA ASCENDENS



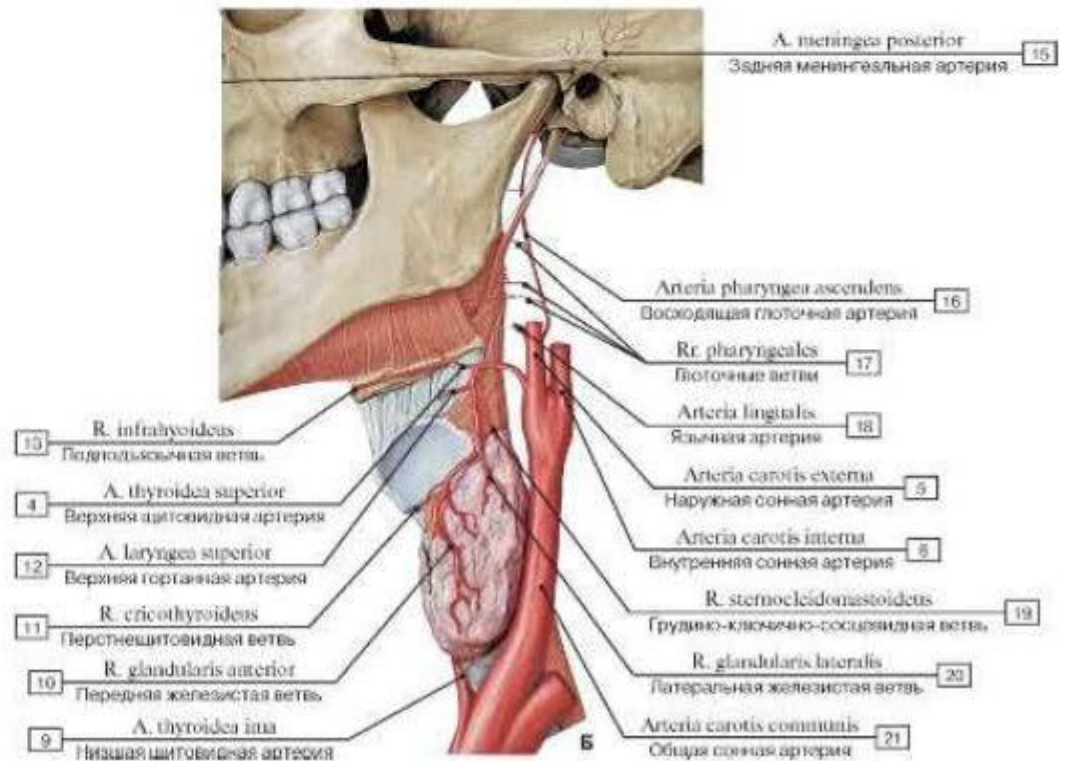
a. meningea posterior

(яремное отверстие)

a. tympanica inferior

(отв-е барабанного канала)

rr. pharyngeales (sup., med., post.)



## **ВЕРХНЕЧЕЛЮСТНАЯ АРТЕРИЯ A. MAXILLARIS**

### **Челюстной отдел:**

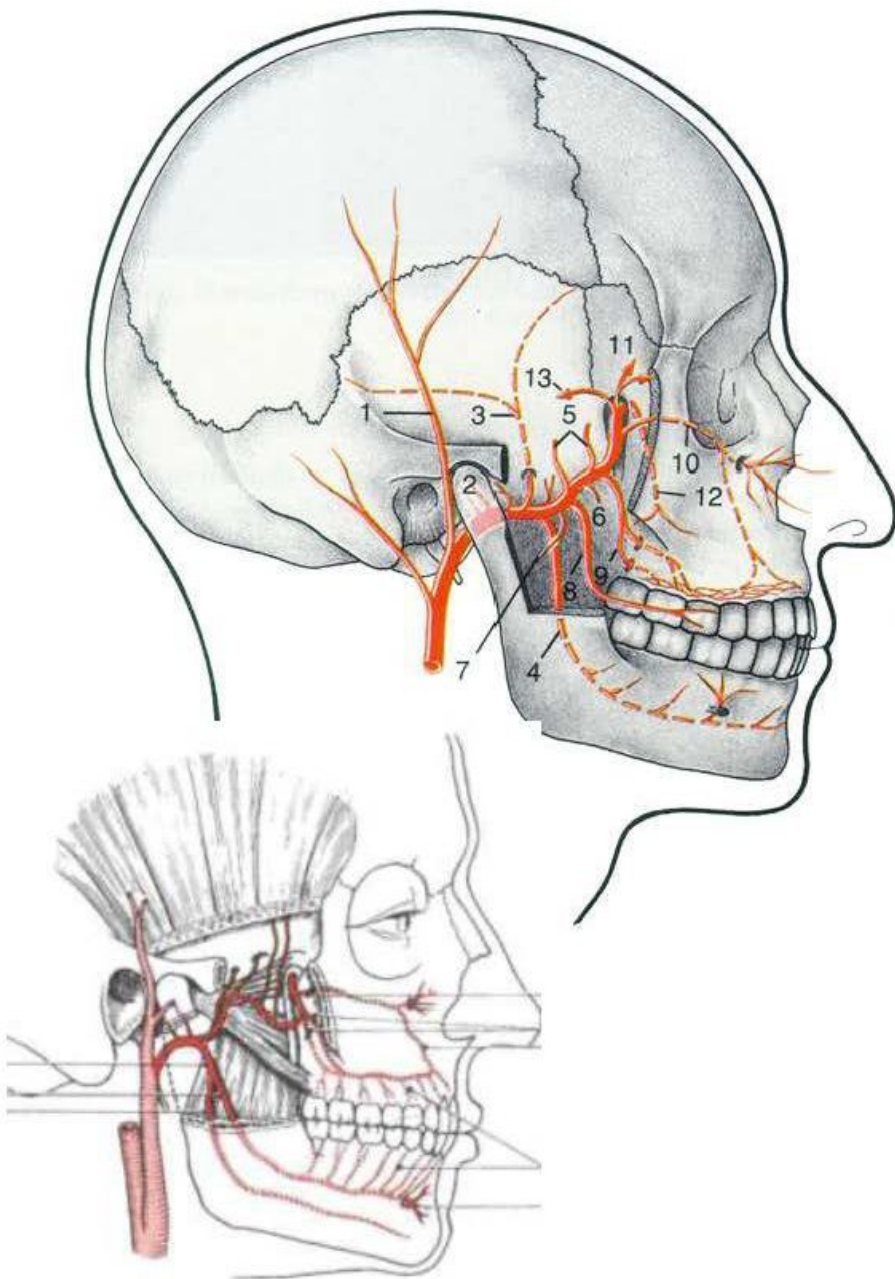
- 1 - a. auricularis profunda
- 2 - a. tympanica anterior
- 3 - a. meningea media
- 4 - a. alveolaris inferior

### **Крыловидный отдел:**

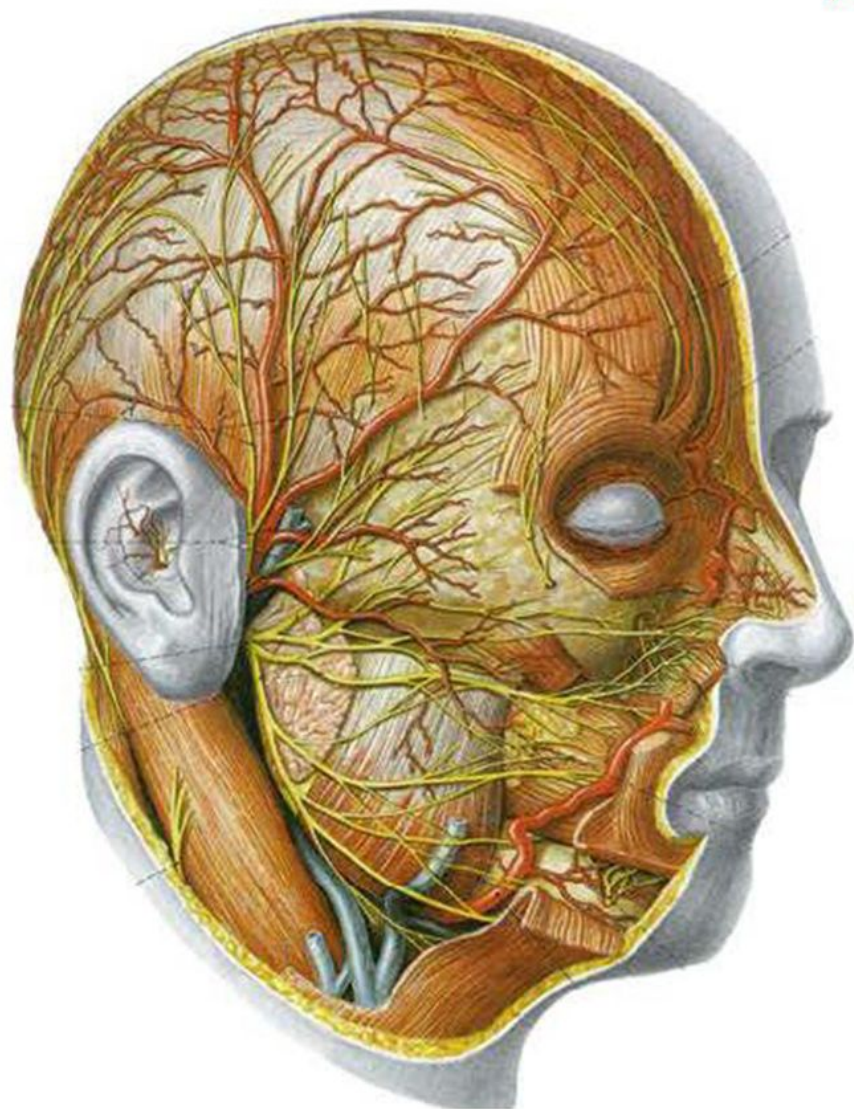
- 5 - a. temporalis profunda ant., post.
- 6 - rr. pterygoidei
- 7 - a. masseterica
- 8 - a. buccalis
- 9 - a. alveolaris sup. post.

### **Крыловидно-небный отдел:**

- 10 - a. infraorbitalis
- 11 - a. sphenopalatina
- 12 - a. palatina descendens
- 13 - a. canalis pterygoidei



## ПОВЕРХНОСТНАЯ ВИСОЧНАЯ АРТЕРИЯ A. TEMPORALIS SUPERFICIALIS



**Под скуловой дугой:**

**a. transversa faciei**

**rr. parotidei**

**rr. auriculares ant.**

**Над скуловой дугой:**

**a. temporalis media**

**a. zygomaticoorbitalis**

**Конечные ветви:**

**r. frontalis**

**r. parietalis**

