

* «Зимушка - зима»

- ПЕЙЗАЖ – это изображение природы. Впервые он появился в Китае, Японии и других странах Востока в VII – X веках. В Европейской живописи он появился в XVII веке, сначала в Италии, а затем в Голландии. В русском искусстве расцвет пейзажа приходится на конец XIX века. Каждый художник по-своему видит мир и по-своему показывает его на холсте.



* Елена Штырова «Зима»



Елена Шумахер * «Зима»



* Романов Роман «Зимний день»



* Алексей Саврасов «Зимний пейзаж»



* Алексей Саврасов «Зима»



* Клод Моне «Зима»



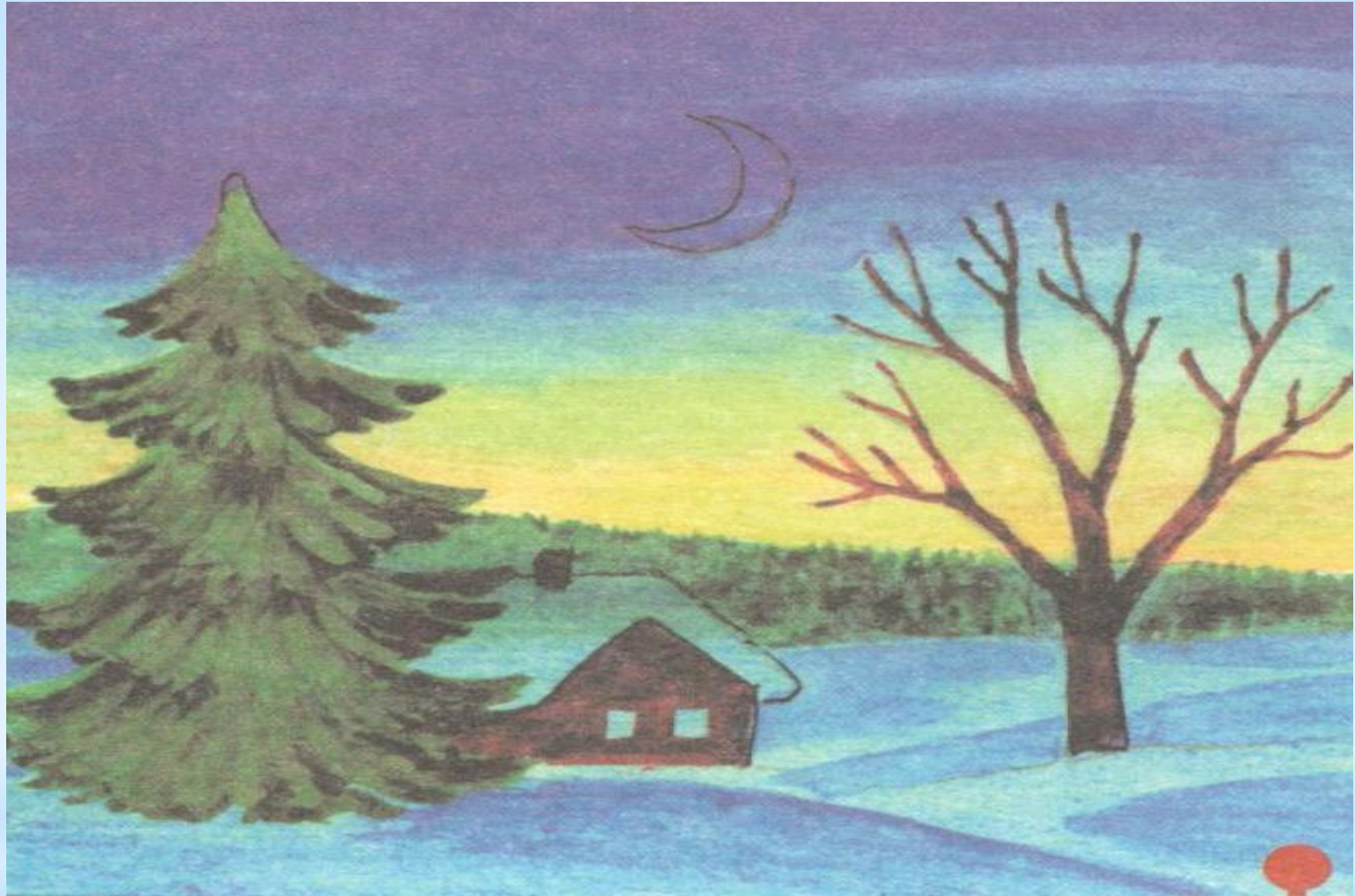
* Клод Моне «Зима»



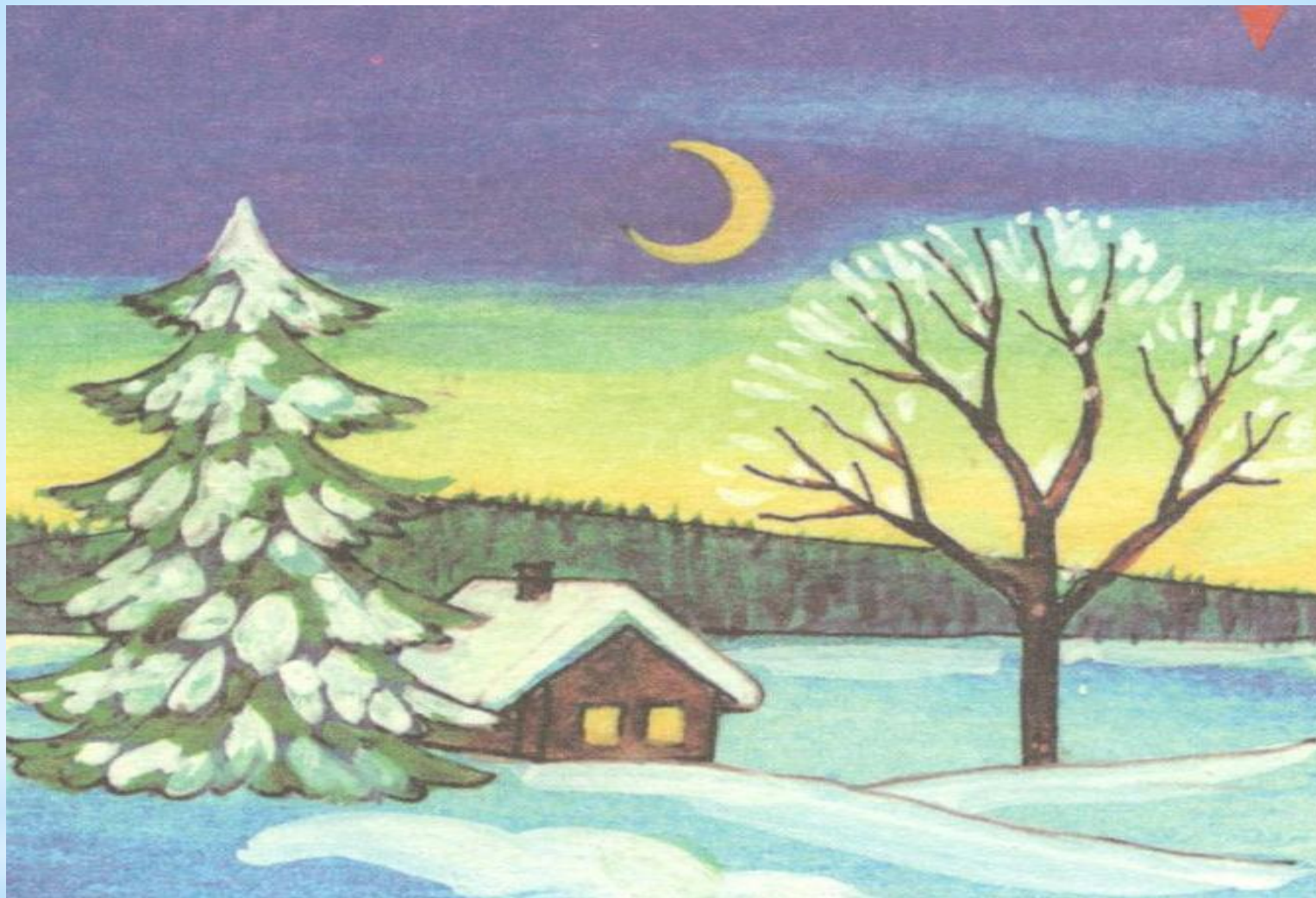
* 1 этап работы



* 2 этап работы



* 3 этап работы



* 4 этап работы

