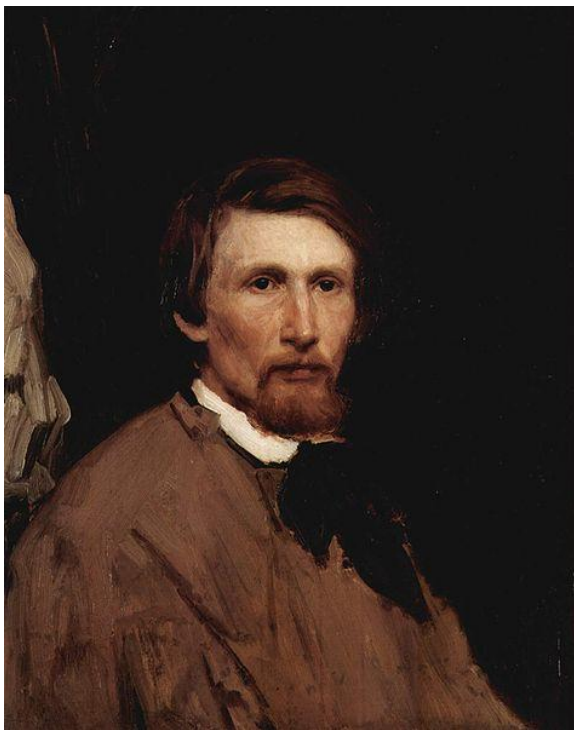


Образы богатыря
В
русской живописи

Васнецов Виктор Михайлович (1848 — 1926)



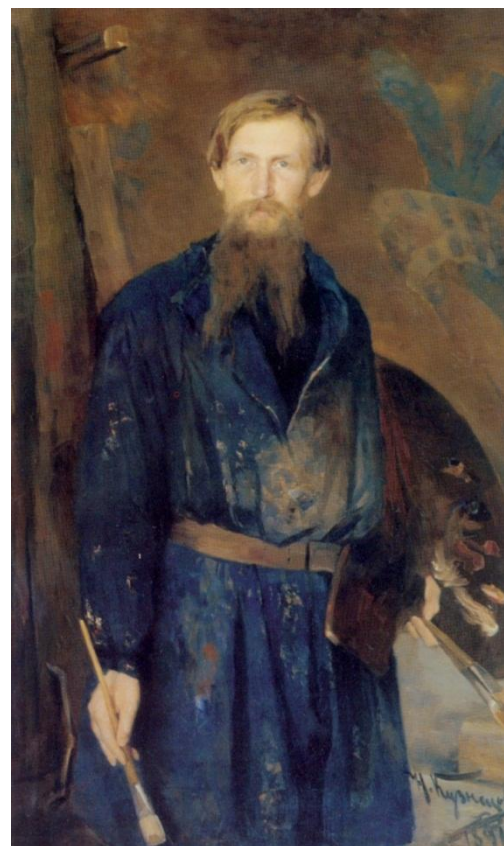
Русский художник-живописец, архитектор, мастер исторической и фольклорной живописи.

Старший брат художника Аполлинария Васнецова.

Над картиной «Богатыри»
Васнецов В.М. работал почти
двадцать лет.

23 апреля 1898 года она была
закончена и вскоре куплена
Третьяковым П.М. для своей
галереи.

В этой картине художник
мастерски передал образ
защитника отечества, а три
героя картины представляют
собой различные характеры.



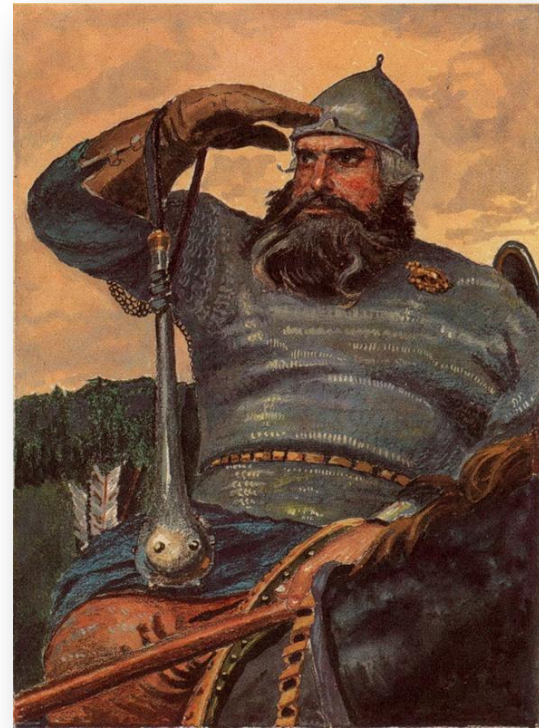
«Богатыри»



В. М. Васнецов описывал картину так: «Богатыри Добрыня, Илья и Алеша Попович на богатырском выезде — примечают в поле, нет ли где врага, не обижают ли где кого?»

Трое богатырей стоят на широкой равнине, переходящей в невысокие холмы. Небо пасмурное и тревожное, означает грозящую богатырям опасность.

Посередине на вороном коне Илья Муромец, смотрит вдаль из-под ладони, в одной руке у богатыря копье, в другой булатная палица.



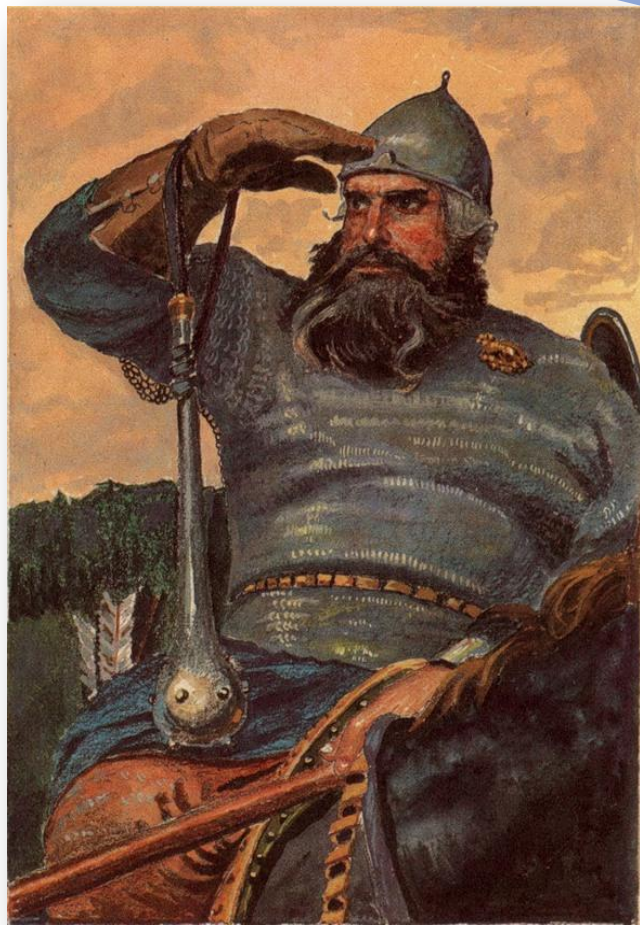
Слева на белом коне
Добрыня Никитич,
вынимает меч из ножен.



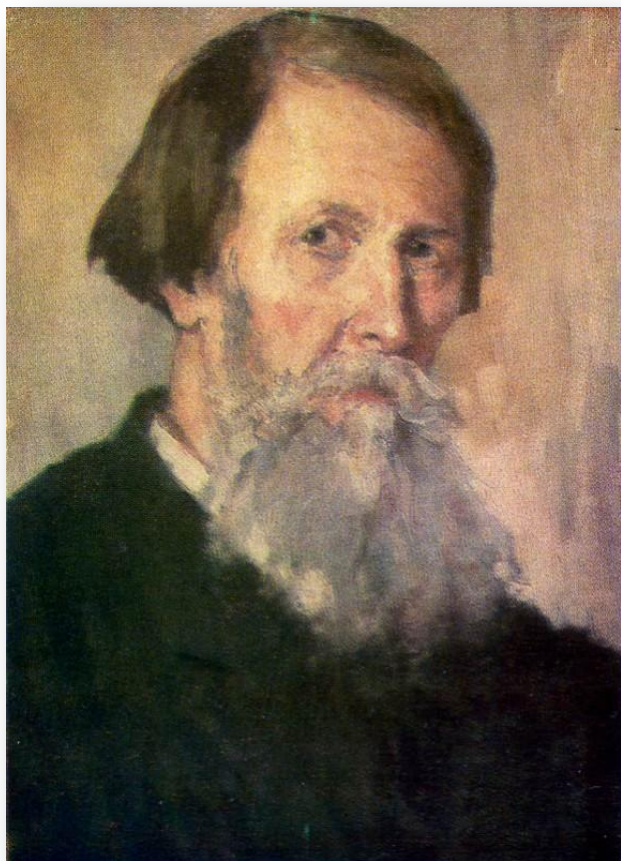
Справа на коне гнедой масти Алёша Попович, держит в руках лук со стрелами.



Моделью для образа Ильи Муромца послужил крестьянин Владимирской губернии Иван Петров.

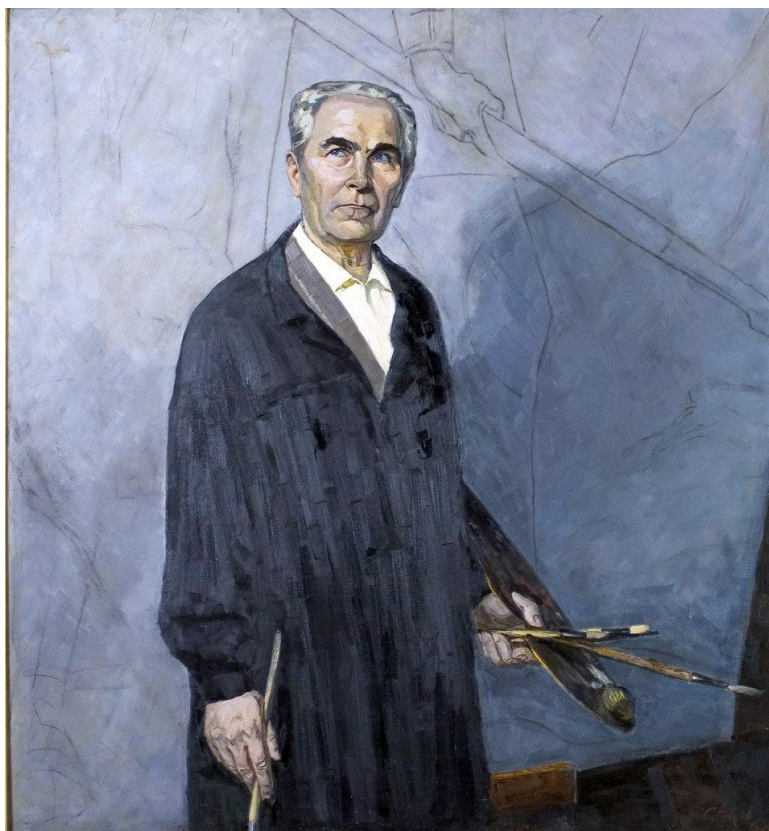


В былинах Добрыня всегда молод, как и Алёша, но Васнецов почему-то изобразил его зрелым человеком с роскошной бородой. Некоторые исследователи полагают, что чертами лица Добрыня напоминает самого художника.





Павел Дмитриевич Корин (1892-1967) - советский художник-живописец, портретист и известный преподаватель живописи. Народный художник СССР.



Автопортрет

Триптих «Александр Невский», 1939 г.



Триптих - произведение искусства, состоящее из трёх частей: картин, статуй и других, объединённых общей идеей.

Триптих «Александр Невский»



Центральной частью триптиха является картина, изображающая самого князя Александра Невского. Художник специально нарушает законы композиции, изображая фигуру князя нарочито очень крупной. Ей, как будто, тесно в пределах рисунка. Ноги упираются в нижнюю часть картины, шлем выходит за верхнюю часть изобразительной плоскости. Павел Корин таким образом показывает монументальность, весомость, величие этого человека для истории России. За спиной князя белокаменные храмы, символизирующие Древнюю Русь, в правом нижнем углу – его войско. Александр стоит как стена, которая прикрывает свою Родину в момент опасности.

Таким увидел образ богатыря художник Корин.

Павел Корин «Портрет маршала Г. К. Жукова», 1944 г.



А вот еще один образ богатыря. Георгий Константинович Жуков - легендарный советский

полководец, маршал Советского Союза, который был одной из ключевых фигур Красной Армии во время Великой Отечественной войны 1941-1945 г.г.

Художник Корин писал этот портрет прямо на передовой, в перерывах между сражениями. Обратите внимание, картина написана в 1944 году.

Взглянув на свой портрет маршал Жуков сказал художнику, что именно так он и выглядит во время боевых действий.

Фигура выглядит величественно. Создан образ спокойного, уверенного в себе и своей армии полководца.

Сравните два образа: Александра Невского и Г.К. Жукова – богатырь древности и богатырь из 20 века. Эти картины написал один художник П.Д. Корин.