

# ЛЕОПАРДОВЫЙ ЗАКАЗНИК





В 2008 году на базе заказников "Барсовый" и "Борисовское плато" был создан заказник федерального значения "Леопардовый" - общей площадью 169 429 гектаров в Хасанском, Уссурийском и Надеждинском районах Приморского края.

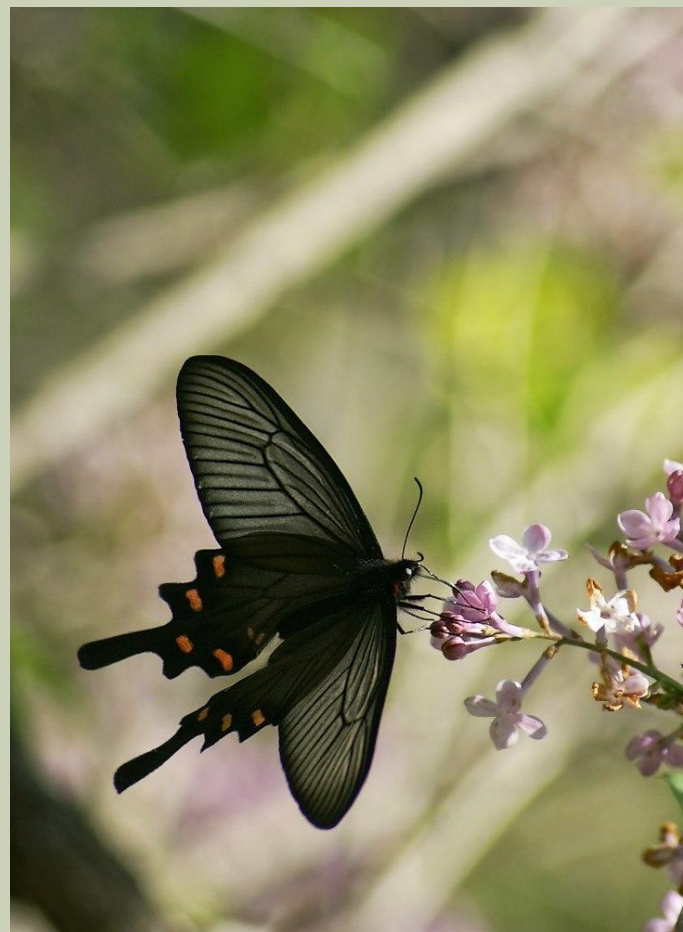




На территории заказника произрастает много редких и исчезающих видов сосудистых растений: водяной орех плавающий, ковыль байкальский, котовник маньчжурский.



Здесь обитает более сорока краснокнижных видов насекомых. Например: кузнечик Уварова и бабочка парусник Альциной.





Главный охраняемый вид — дальневосточный леопард. Так же под охраной находятся амурский тигр, амурский барс, белогрудый медведь, красный барс, лесной кот.



В апреле 2012 года вошел в состав национального парка «Земля леопарда».

