

Парасимпатическая нервная система

Парасимпатический отдел

Парасимпатический отдел представлен парасимпатическими центрами и периферической частью.

Парасимпатические центры локализуются и в головном и в спинном мозге и соответственно представлены

1. центры головного отдела:

а. краниальное ядро Якубовича и непарное срединное ядро Перлиа среднего мозга;

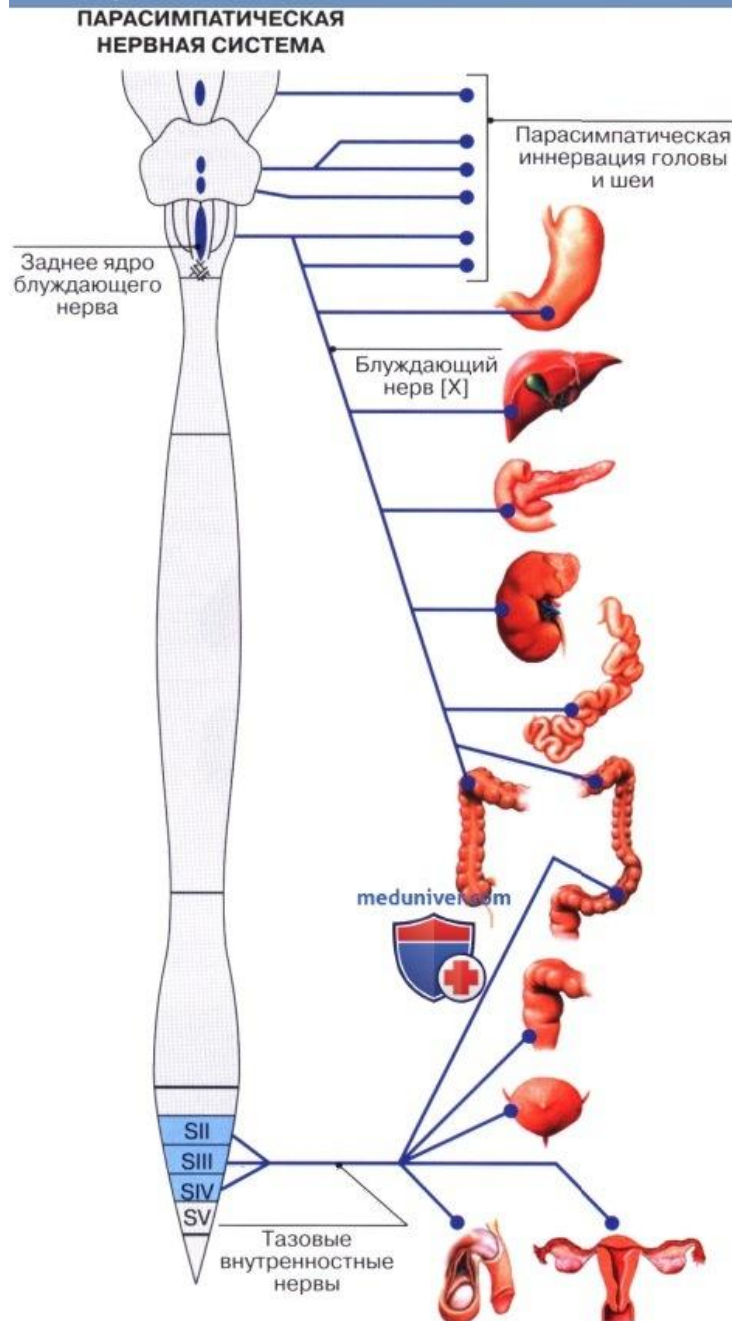
б. верхнее слюноотделительное ядро моста; в. нижнее слюноотделительное и дорзальное ядро блуждающего нерва продолговатого мозга;

2. **спинальные центры** - латеральные промежуточные ядра трех крестцовых сегментов (S2-S4) или каудальные ядра Якубовича.

Периферический отдел представлен пре- и постганглионарными проводниками и парасимпатическими ганглиями

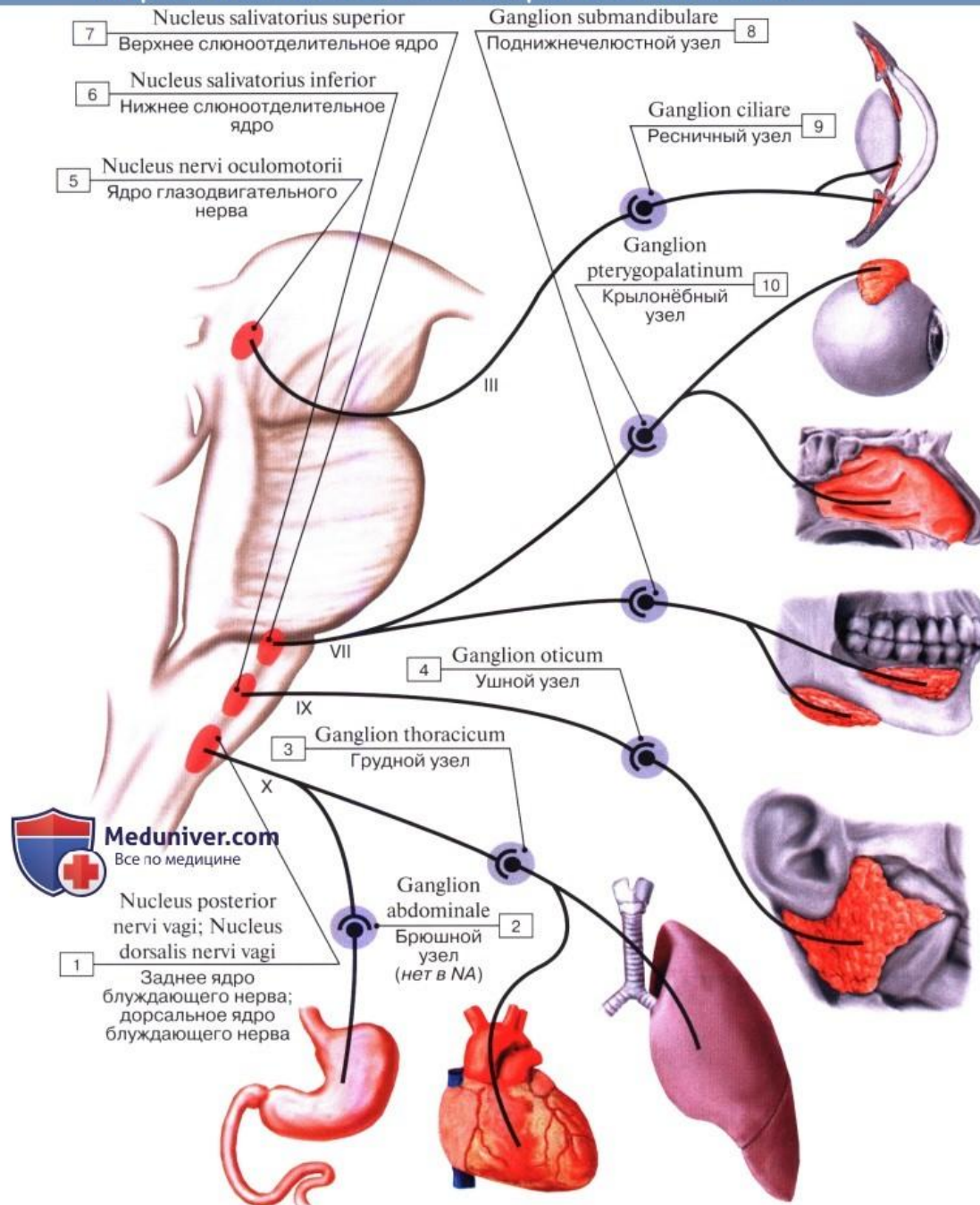
- Все парасимпатические узлы имеют общее название - **терминальные узлы или узлы III порядка.**
- Они закономерно располагаются вблизи объекта иннервации и их делят на **интрамуральные узлы** (располагаются внутри органа или его стенки) и **параорганные узлы** (располагаются в непосредственной близости к объекту иннервации).
- **Интрамуральные узлы** встречается чаще, они имеют небольшие размеры, почему их еще называют микроганглиями.
- **Параорганные узлы** располагаются только в области головы и имеют собственные названия (ресничный, крылонебный, ушной, поднижнечелюстной и непостоянный – подъязычный)

Парасимпатическая часть ВНС



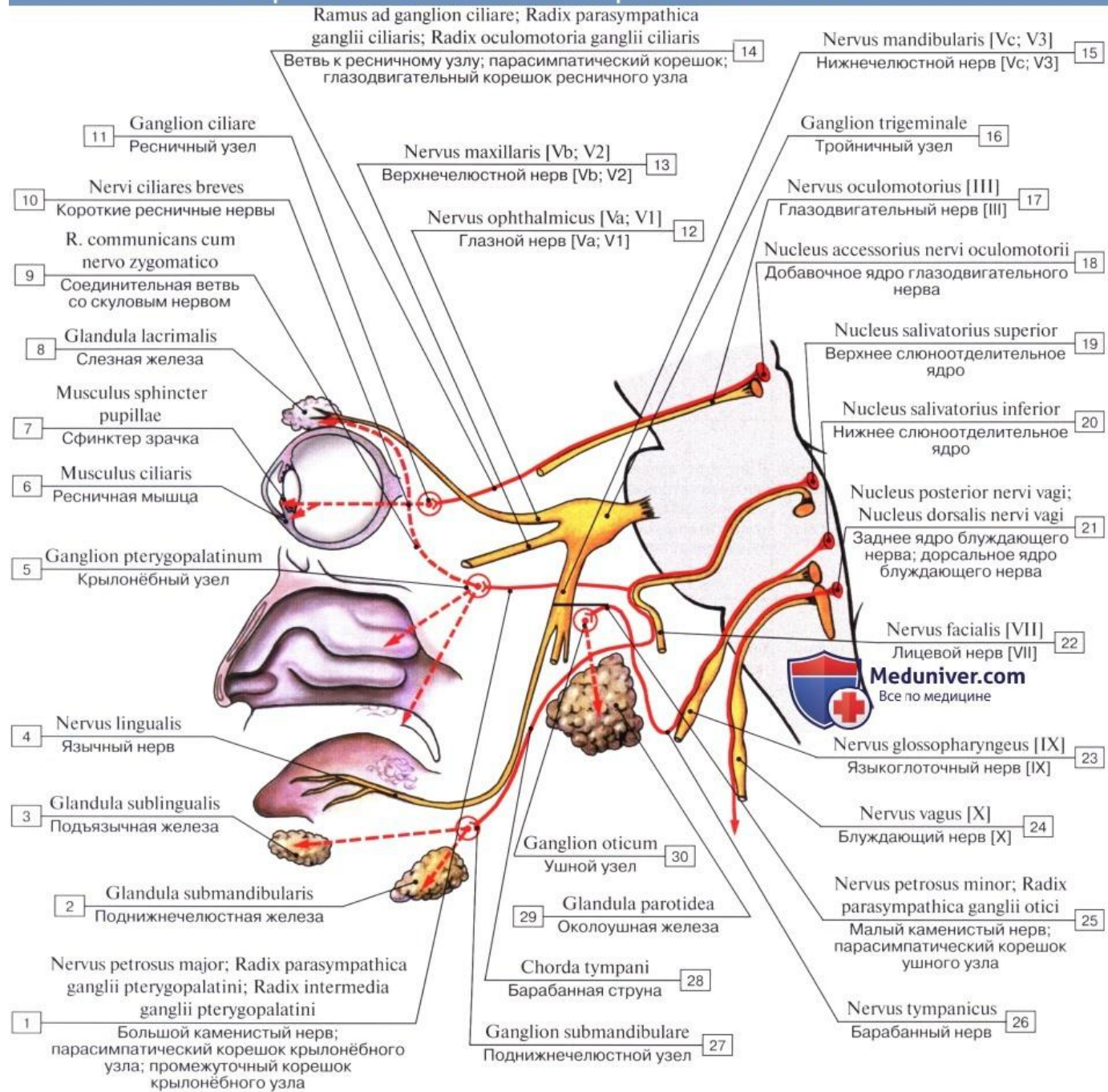
Парасимпатическая часть вегетативной нервной системы (схема)

Парасимпатические центры ствола мозга



Парасимпатические центры ствола мозга и иннервируемые ими органы

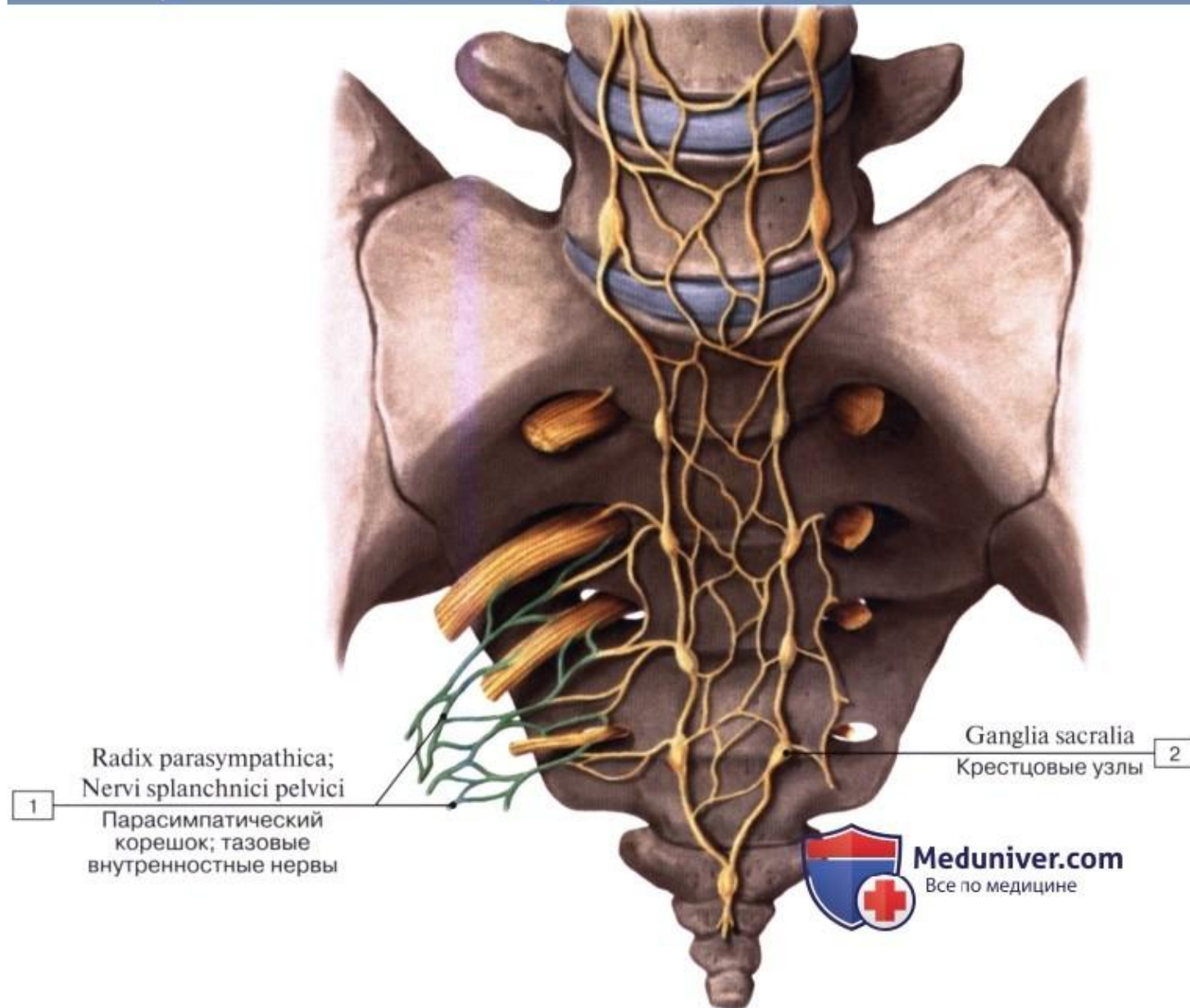
Парасимпатические центры ствола мозга



Meduniver.com
Все по медицине

Парасимпатические центры ствола мозга и иннервируемые ими отделы (схема)

Крестцовая часть парасимпатической ВНС



**Крестцовая часть парасимпатического отдела
вегетативной нервной системы**

1 – Parasympathetic root; Pelvic splanchnic nerves; 2 – Sacral nodes