

Тема урока:

**«Символы и эмблемы
в современном обществе»**

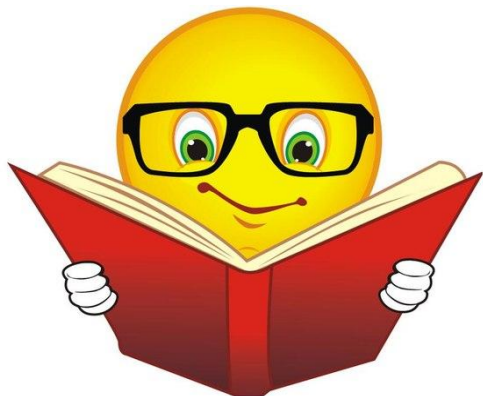
Что такое герб?

Герб- немецкое слово, в переводе на русский язык оно означает «наследство».

Герб – это условное изображение, являющееся символом и отличительным знаком государства, города, а в старину – рода или отдельного лица, отражающее исторические традиции владельца.

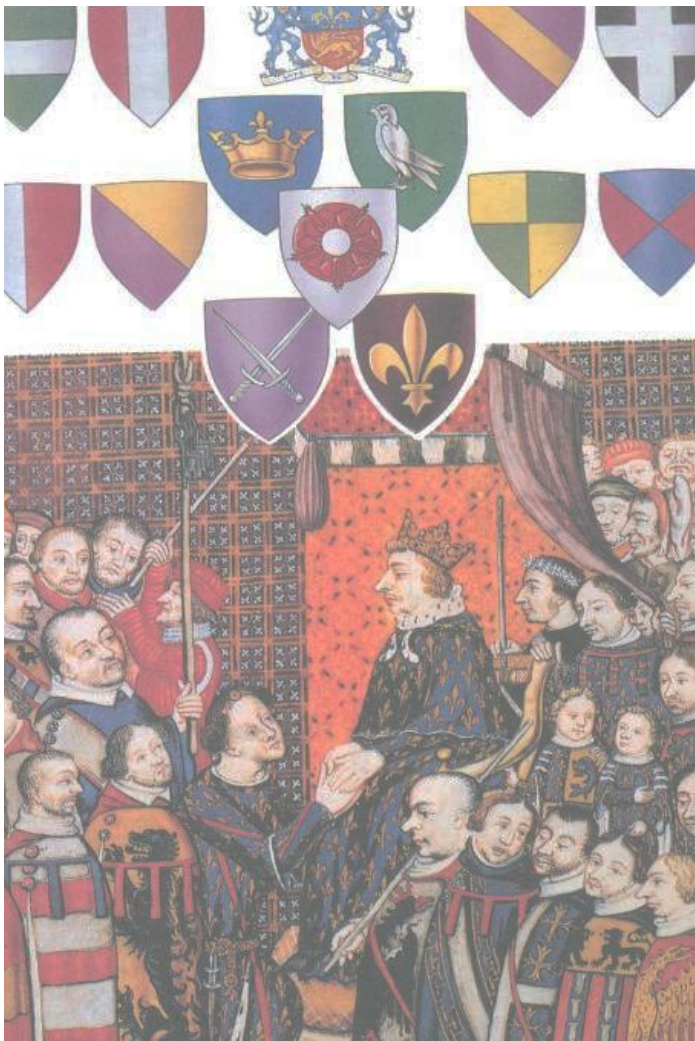
И гладкой на берёсте ,
Много сделал тайных знаков:
Все они изображали
Наши мысли, наши речи.
Белый круг был знаком жизни,
Черный круг был знаком смерти.
Для земли нарисовал он
Красной линию прямую...





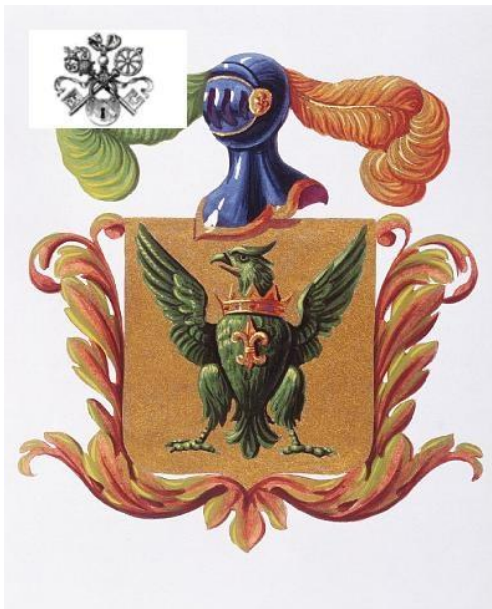
**«Герб и флаг страны отражают
историю народа, мечту
созидателя и достоинство своих
граждан»**

М. Монтень



- В средних веках в городах Западной Европы знатные сеньоры носили так называемые гербовые платья.
- Такое платье позволяло легко отличить одного сеньора от другого и в то же время несло информацию в знаках о самом человеке.

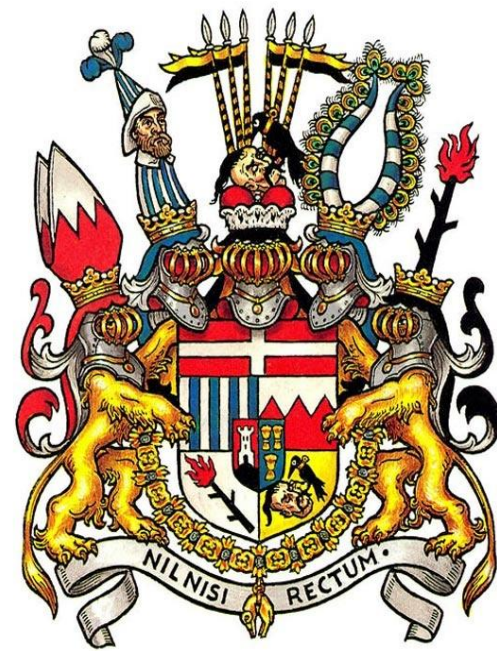
Также использовались и негеральдические фигуры – изображения человека, животных, растений, кораблей, построек, предметов быта, оружия и фантастических животных (дракон, единорог, гриф и др.).



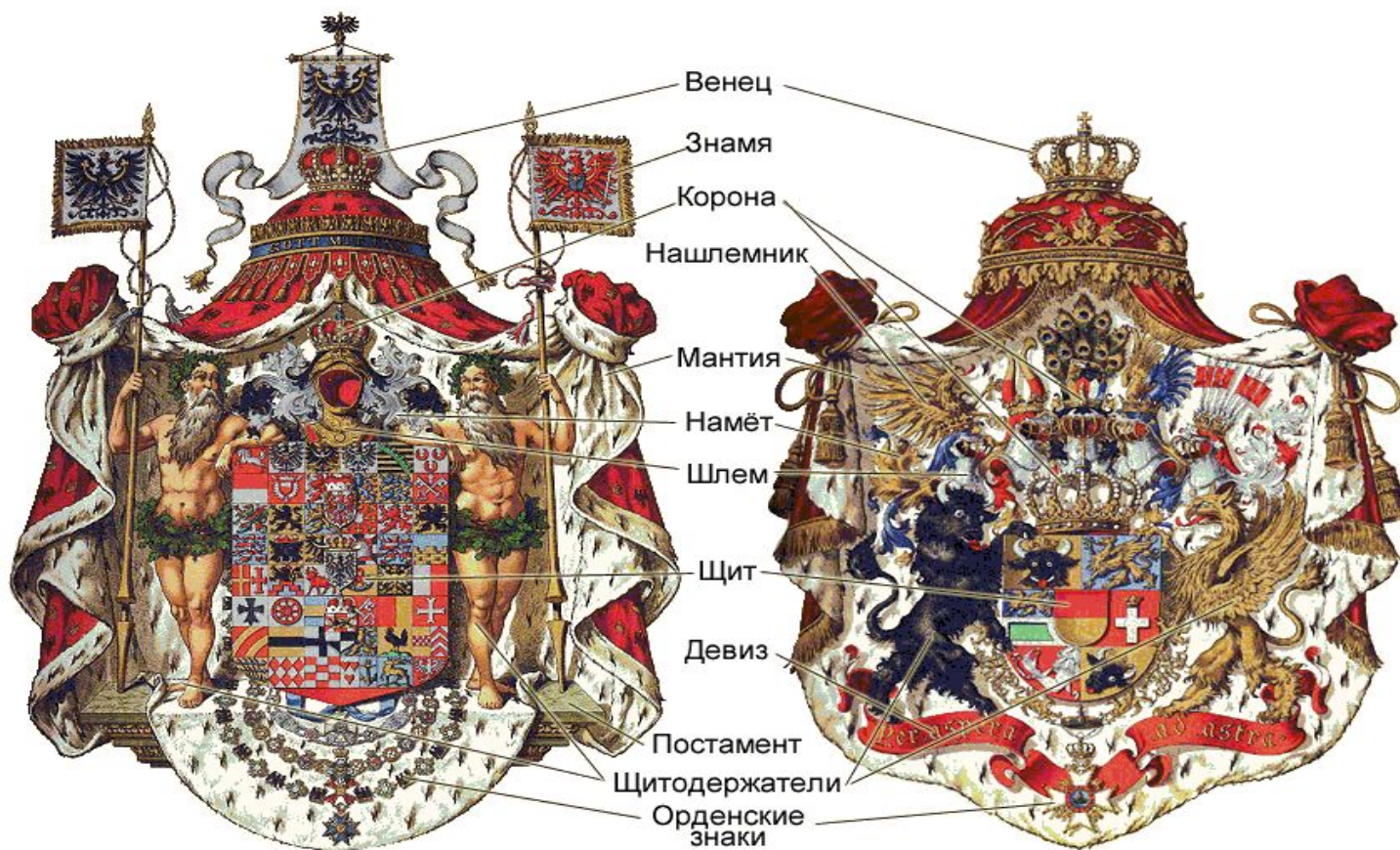


- Каждое условное изображение имело свое значение: дуб, медведь означали силу; факел, раскрытая книга – знание; пчела – трудолюбие; лавр – славу; крылатый змей – зло, смуту; дракон – могущество; рука – храбрость.

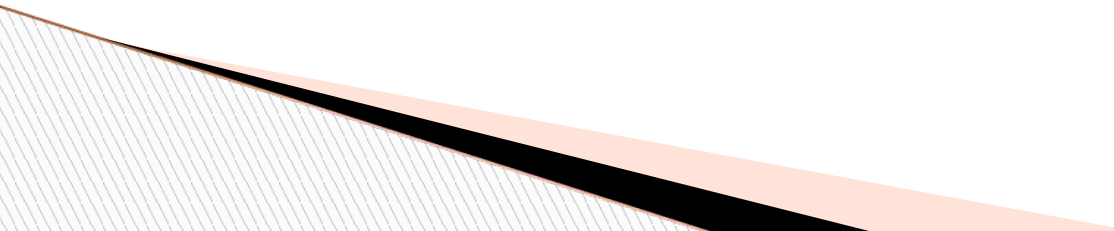
- Самую важную часть герба – щит – обычно поддерживают фигуры щитодержателей. Это могут быть люди, птицы, звери, фантастические существа, стоящие на задних лапах.



- Верхнюю часть герба венчает изображение короны, а также шлем. Справа и слева от короны располагаются причудливые завитки – намет.
- В нижней части герб украшает лента с девизом.



В геральдике используются 7 цветов.

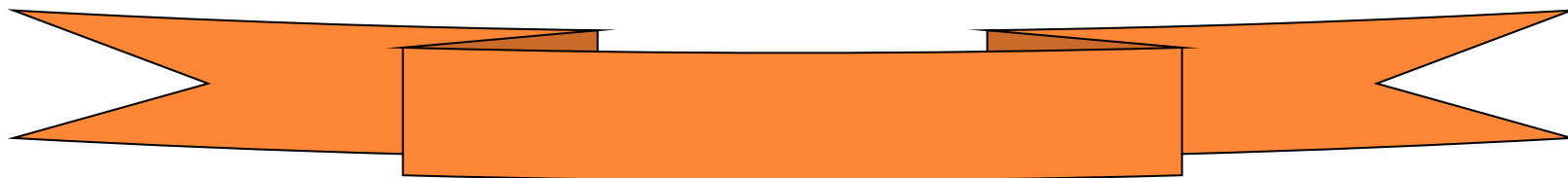
- Желтый (золотой)**- символ богатства и справедливости;
 - Белый (серебро)**- символ чистоты;
 - Червлёный (темно-красный)**- символ любви и смелости;
 - Голубой** – символ красоты и величия;
 - Зелёный**- символ изобилия и надежды;
 - Пурпурный (отенок красного)**- могущество;
 - Черный**- мудрость и печаль.
- 

Эмблема – это условное, символическое изображение какого-либо понятия или идеи (например голубь – эмблема мира).

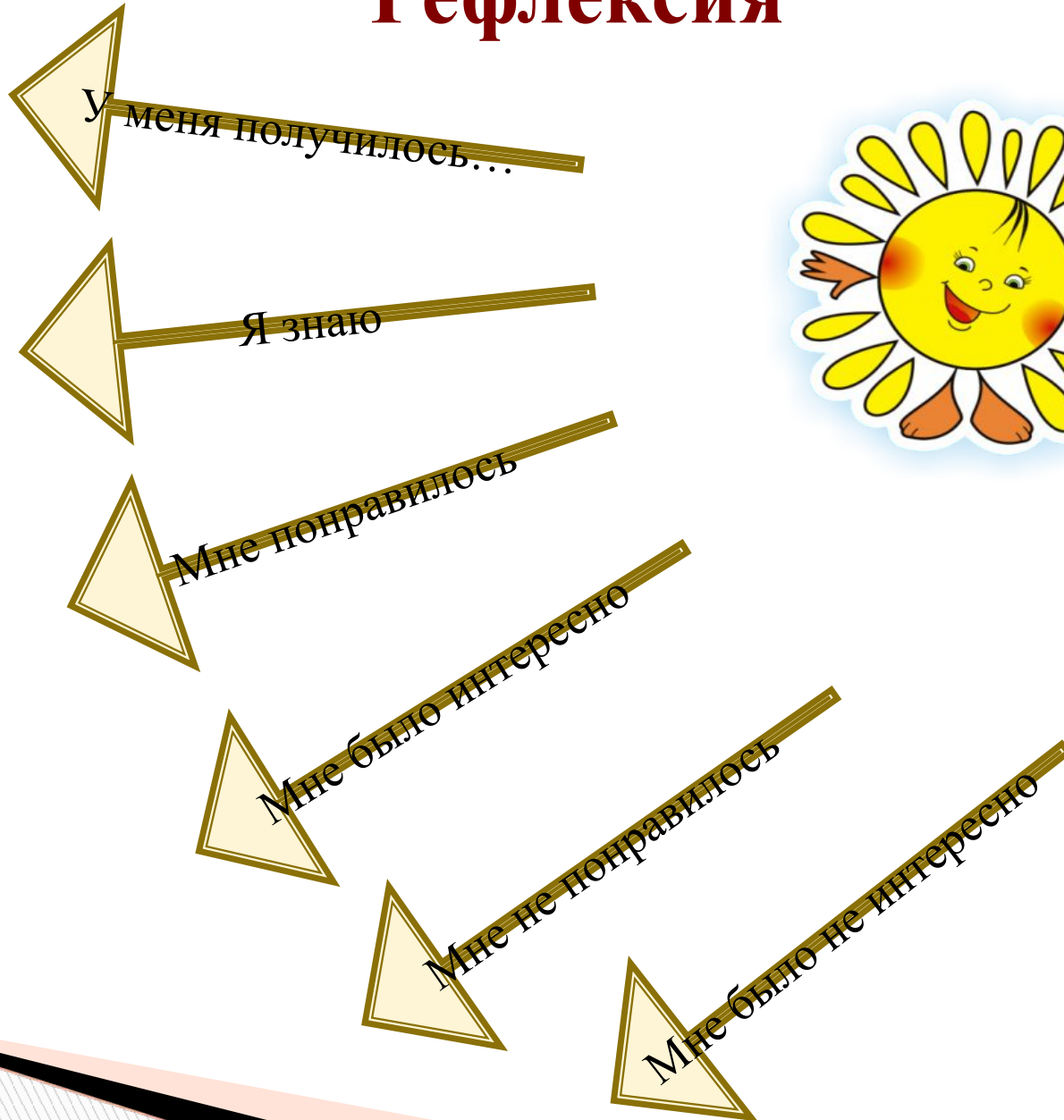


Задание:

- Выполни эскиз собственного герба или герба своей семьи.
- Выполни эскиз эмблемы класса, школьного кабинета по выбранному предмету или эмблему спортивного клуба.



Рефлексия



Спасибо за урок



Презентация выполнена по учебнику Н.А. Горяевой и О. В. Островской «Изобразительное искусство. Декоративно-прикладное искусство в жизни человека», 5 класс *под редакцией Б.М. Неменского*
г. Москва «ПРОСВЕЩЕНИЕ» 2013 г.

