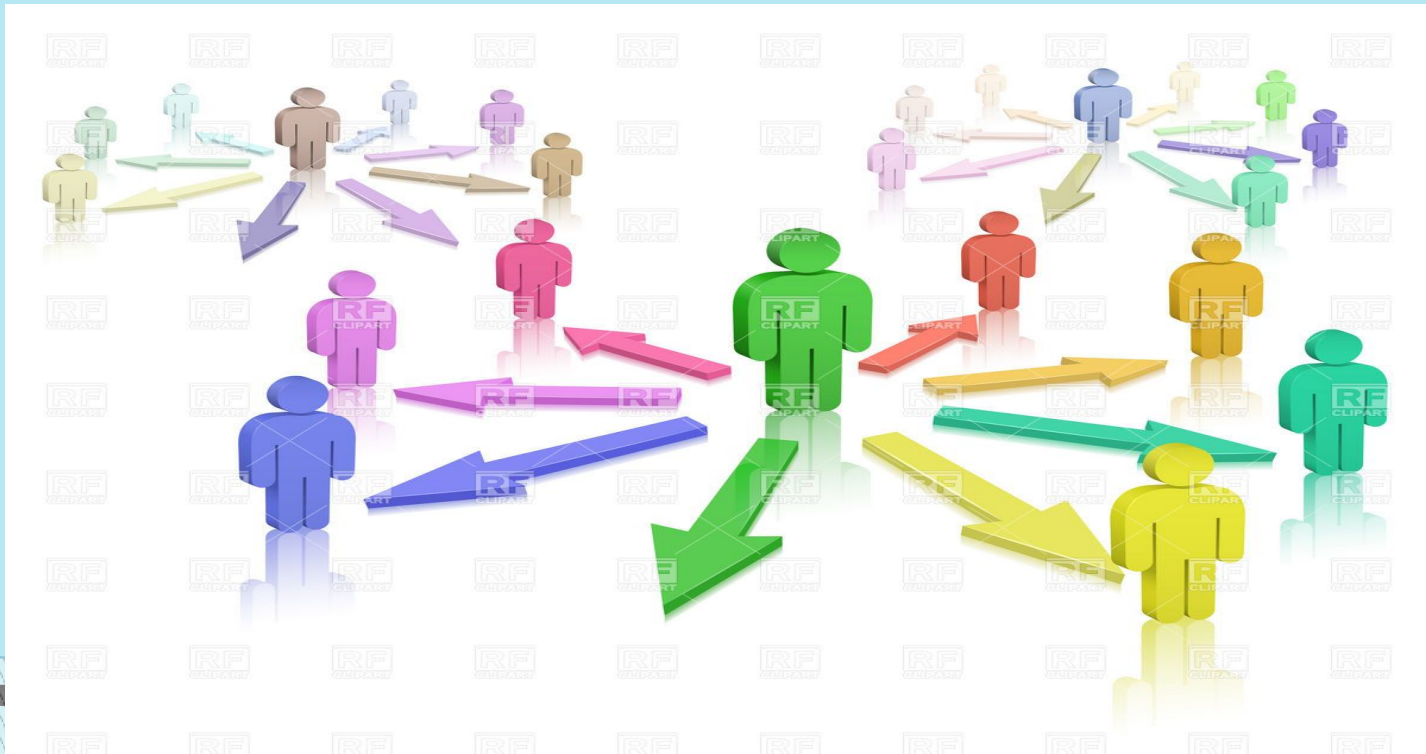
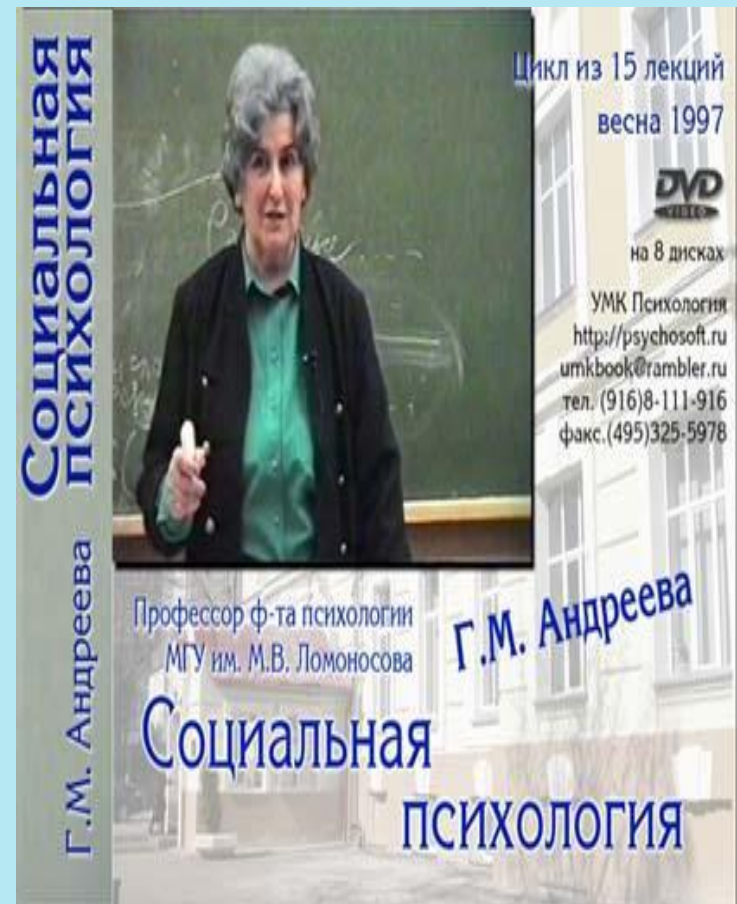


**Социальные отношения - это совокупность взаимодействий между людьми, группами, социальными классами.**



**Романова Ольга Вячеславовна**

**Межличностные отношения** - субъективно переживаемые взаимосвязи между людьми, опосредованные содержанием совместной деятельности и включающие в себя установки, ожидания, стереотипы и другие диспозиции, через которые люди воспринимают и оценивают друг друга.



Г. М. Андреева исследовала вопрос о соотношении социальных и межличностных отношений

## Классификация межличностных отношений

официальные и неофициальные;  
деловые и личные

рациональные и эмоциональные

руководства и подчинения

первичные и вторичные

# Структурные параметры межличностных отношений

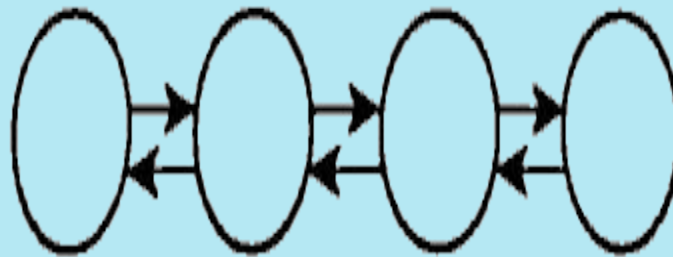


- Психологическая дистанция характеризует степень близости межличностных отношений между партнерами по общению



- Межличностные отношения могут формироваться с позиций доминирования – равенства - подчинения и зависимости - независимости.

I. «Горизонтальное»



II. «Вертикальное»



- Межличностные отношения со временем изменяются и могут из безразличных, противоречивых и конфликтных превратиться в доверительные, дружеские, близкие.

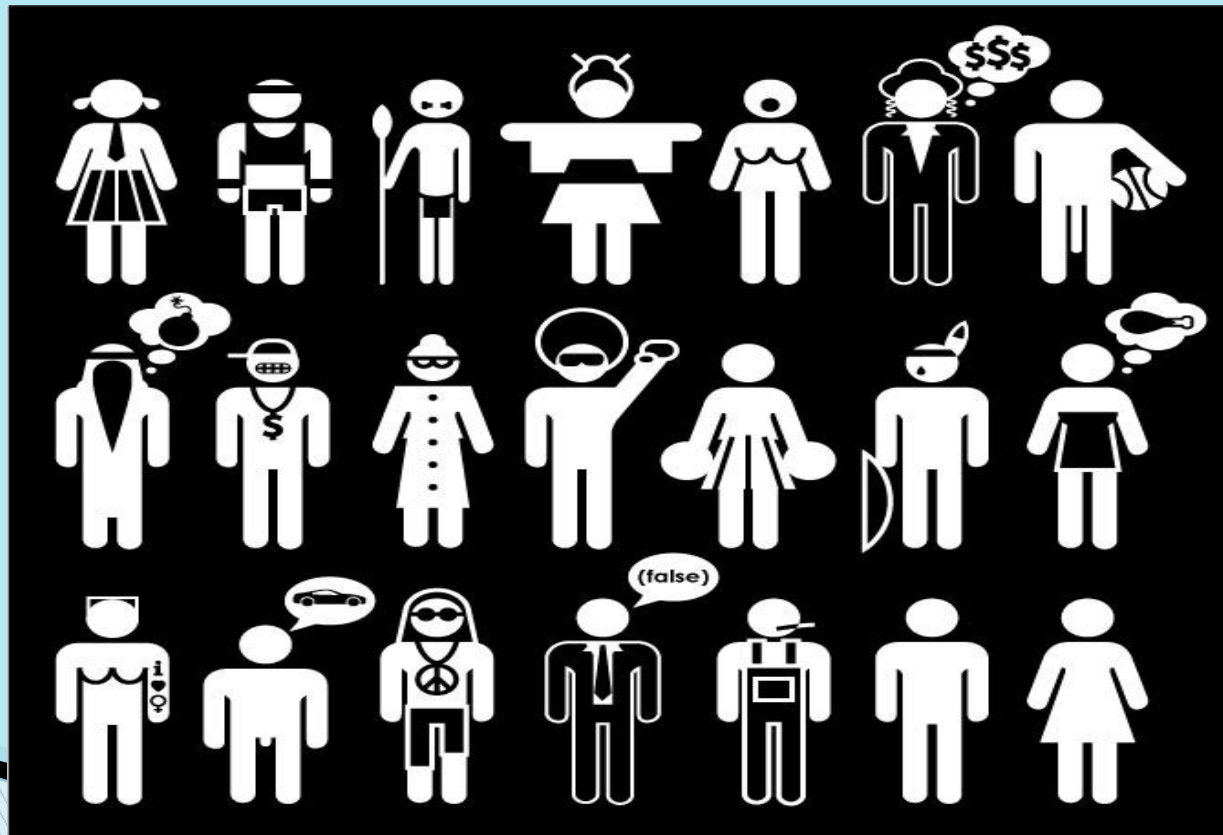


- Межгрупповые отношения — это отношения между различными группами людей.
- Основные феномены — межгрупповая предубежденность и внутригрупповой фаворитизм.

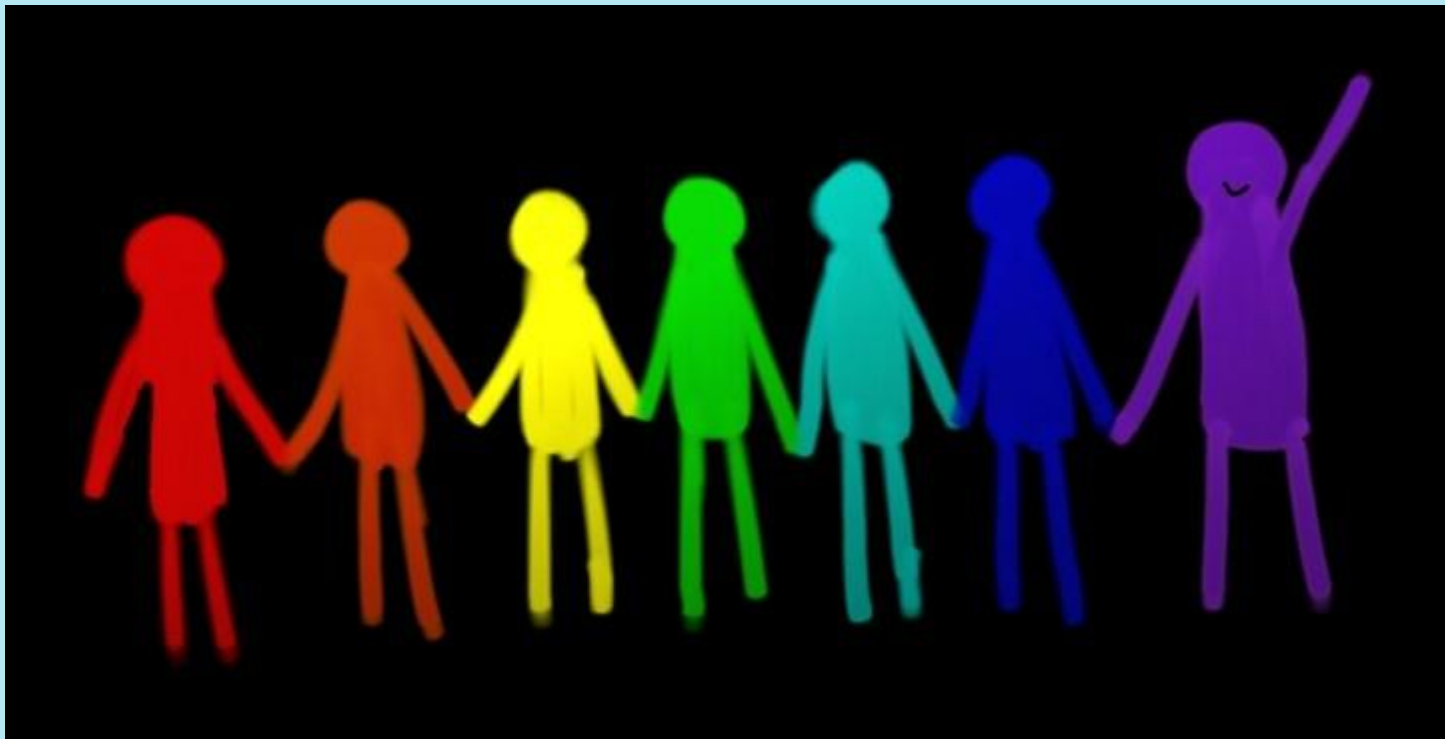




- Межгрупповая предубежденность – это изначально более позитивное отношение к членам своей социальной группы по сравнению с представителями другой группы.



- Ингрупповой фаворитизм **проявляется** в том, предпочтение отдается «своим», то есть участникам их собственной социальной группы.



# Эксперименты М.Шерифа



М. Шериф впервые исследовал феномен межгрупповой предубежденности



# Эксперименты В.С.Агеева

## Эксперименты В.С. Агеева



**Первая серия экспериментов:**  
автоматический зачет за работу на семинарах.

Первая экспериментальная	Вторая экспериментальная	Контрольная группа
Групповое соревнование: автоматический зачет получит группа, лучше работавшая на семинаре («игра с нулевой суммой»).		лучшие студенты индивидуально
умышленно лидирующей называлась всегда одна и та же группа	лидирующей назывались обе группы попеременно	_____

**В обеих экспериментальных группах:** а) больше реплик в пользу «своей» группы; б) больше попыток помешать выступлениям «чужих»; в) регуляция выбора выступающих; г) большее употребление «мы» и «они».