

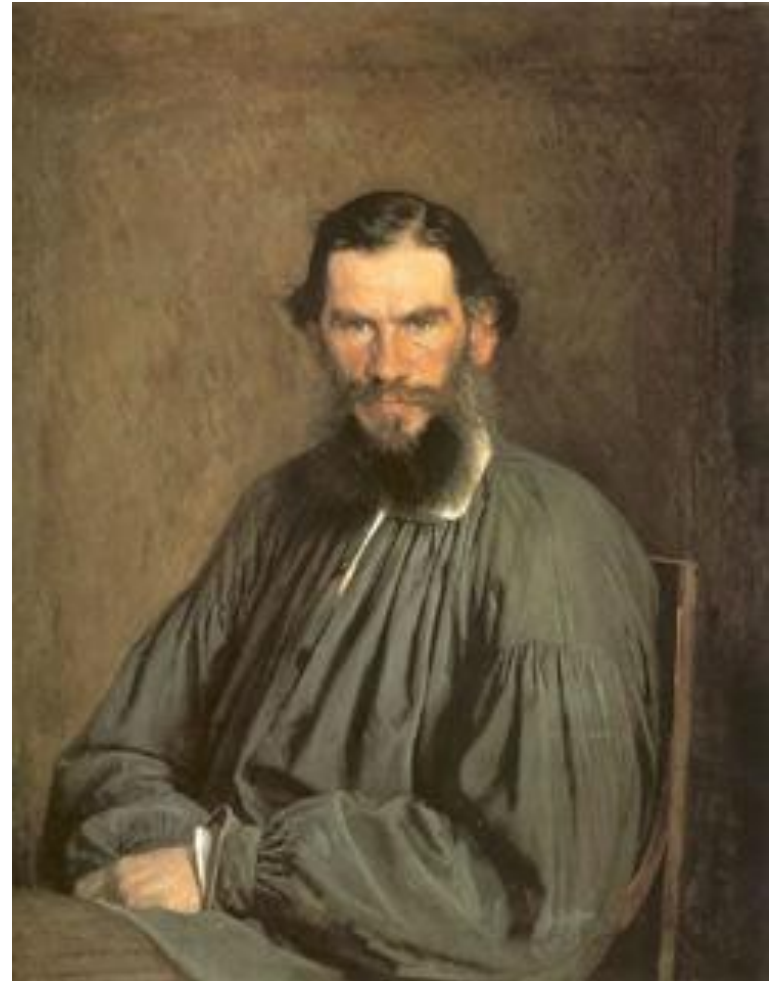
**Л.Н. Толстой и Ясная Поляна.
«Детство» (главы). История
создания.
Автобиографический
характер повести**

Задачи на урок

- Познакомиться с биографией Л.Н. Толстого и записать основные моменты;
- Узнать новые понятия;
- Ответить письменно на вопросы по содержанию произведения и отправить мне;

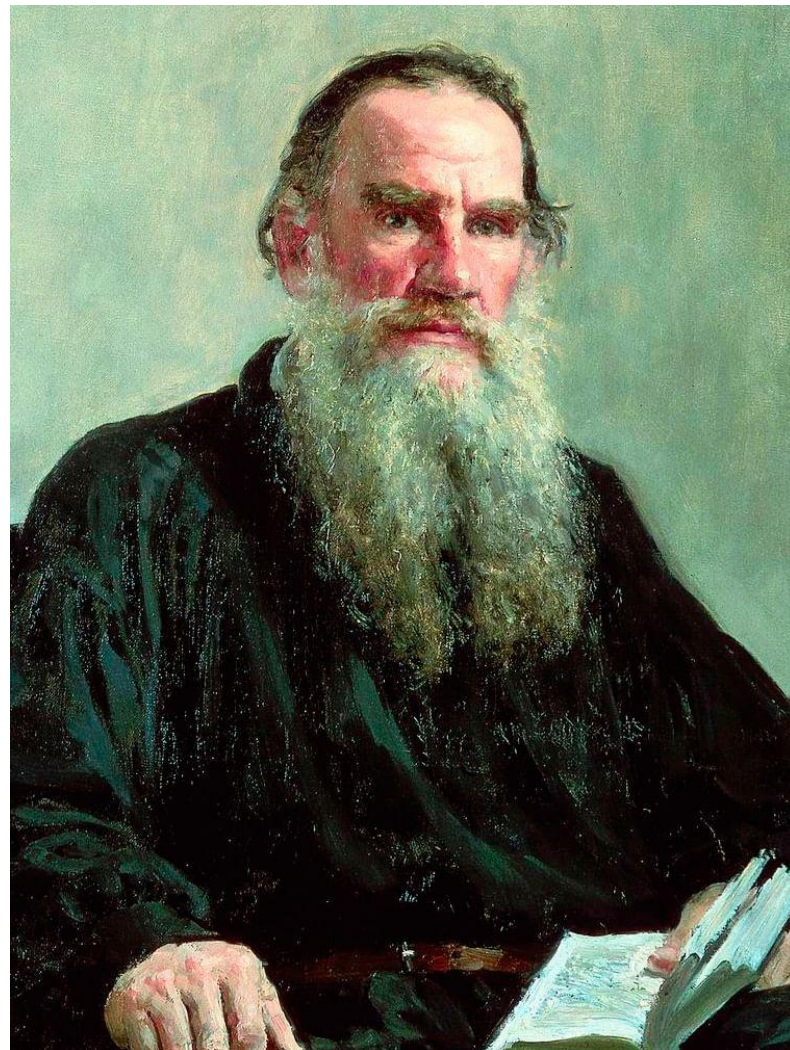
Л.Н. Толстой

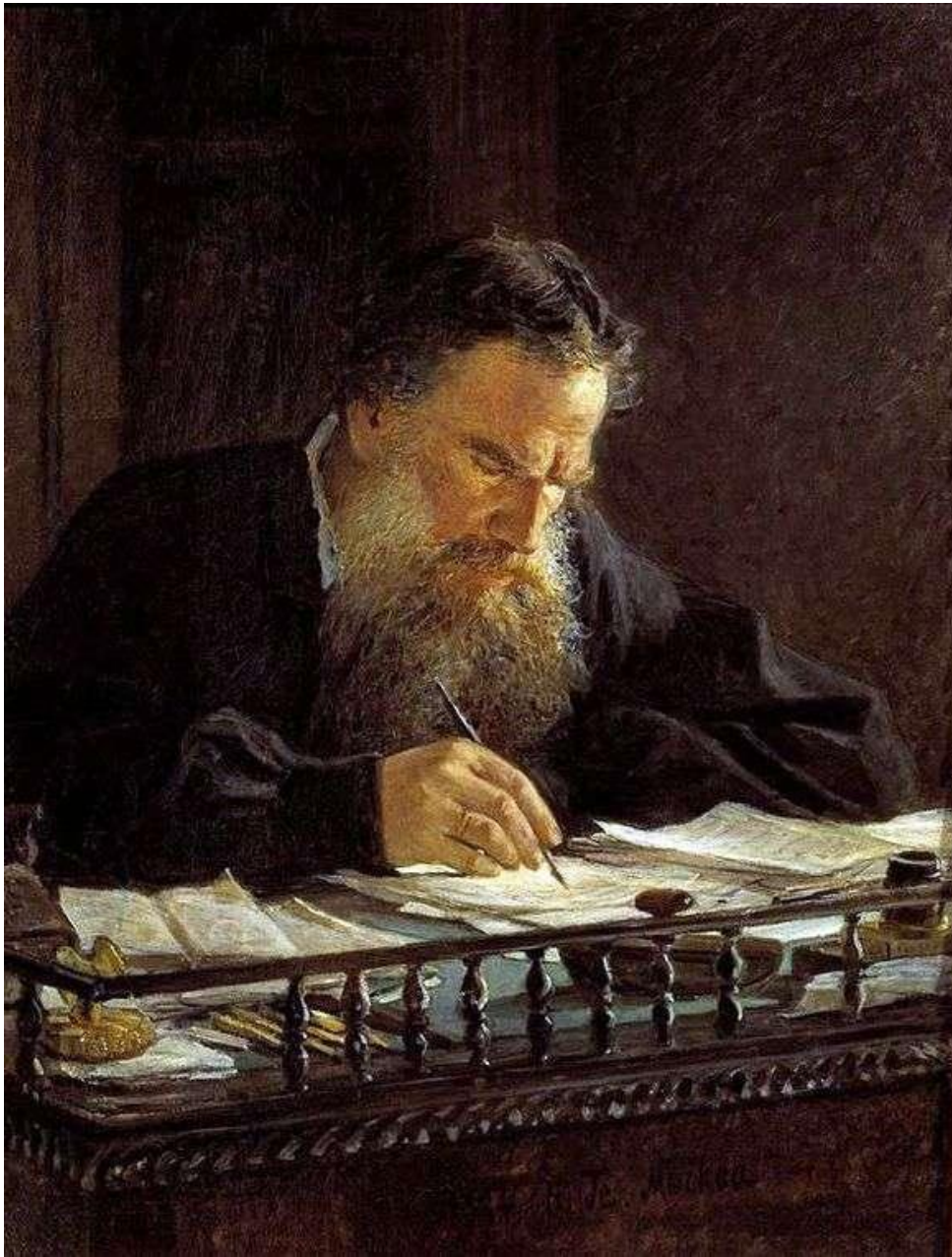
Л.Н. Толстой родился 9 сентября 1828 года в имении Ясная Поляна Тульской губернии . Лев Толстой - потомок двух старых дворянских родов: графов Толстых и князей Волконских. Он состоял в родстве с Пушкиными, Трубецкими, Голицыными.



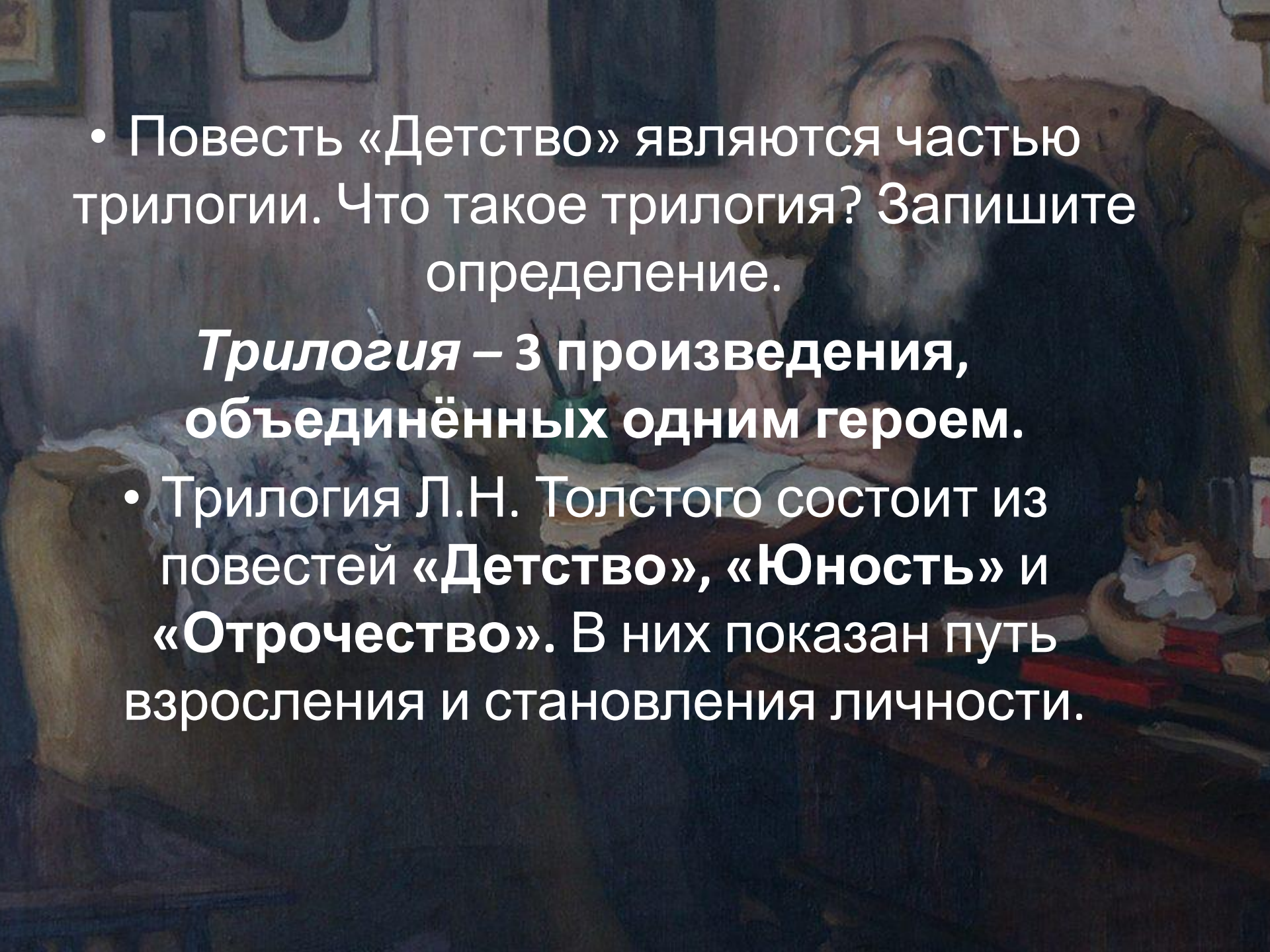
Л.Н. Толстой

- Толстой – необычный граф. Он увлекался земледелием, понимал и уважал крестьянский труд. Большую роль сыграла в жизни Толстого Ясная Поляна: там он научился видеть природу и простых людей, там написано множество произведений. (Репродукции на доске или слайды) «Без Ясной Поляны я трудно могу представить себе Россию и мое отношение к ней», - писал он. В Ясной Поляне Лев Николаевич открыл школу для крестьянских детей, затем еще 20 школ в окрестных деревнях. Для ребят Толстой создал азбуку, арифметику, 4 книги для чтения, рассказы и сказки («Филипок», «Косточка», «Лев и собачка», «Лгун», «Как мужик гусей делил»,





- Анализируя эти произведения, можно заметить, что основное для Толстого - **доброта, уважение к ребенку, умение видеть в нем личность.** Он считал, что многие взрослые не понимают и не уважают ребенка, дают ему мало свободы: «Чем больше испорчен ребенок, тем меньше нужно его воспитывать, тем больше нужно ему свободы», - говорил он.

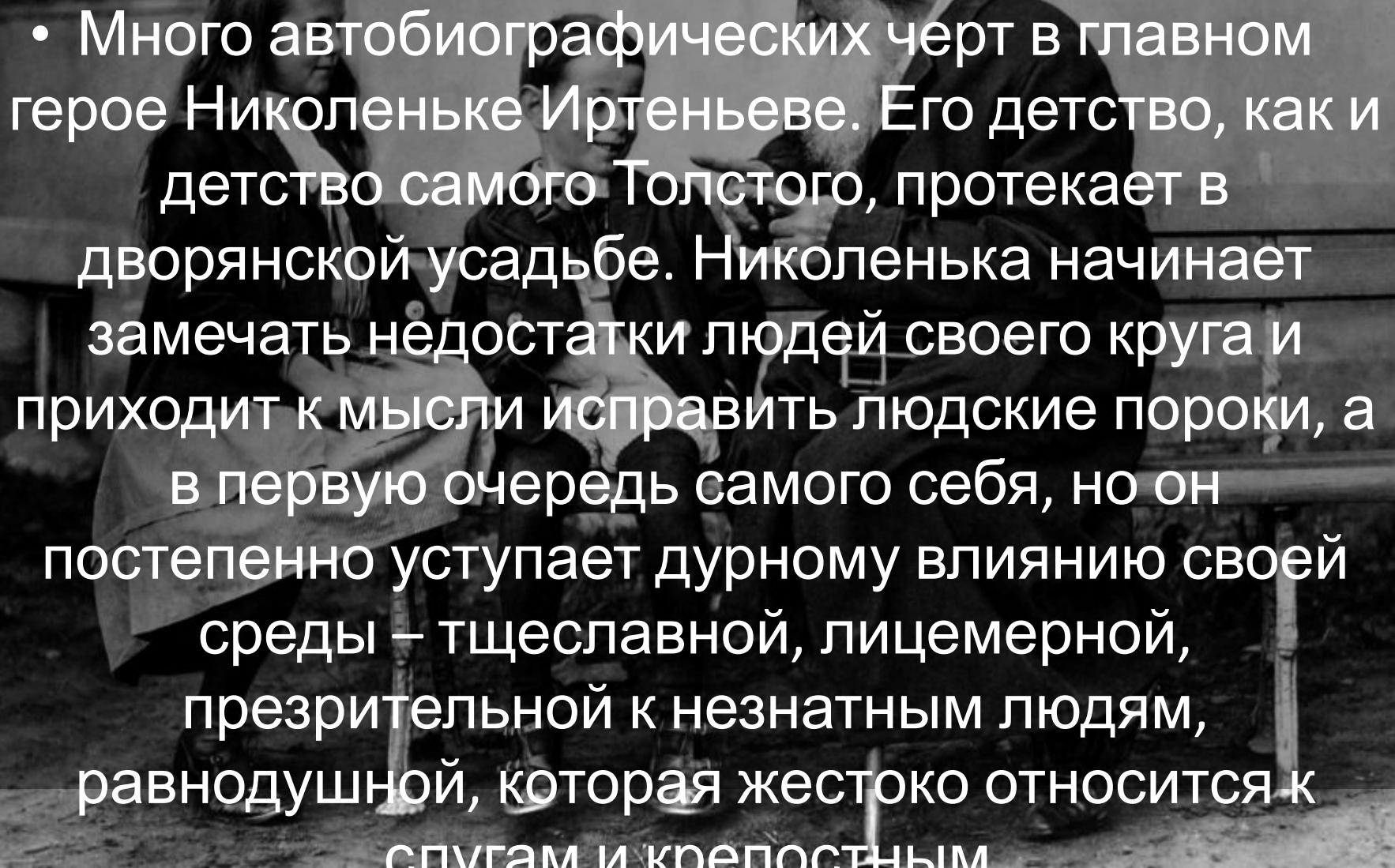
- 
- Повесть «Детство» являются частью трилогии. Что такое трилогия? Запишите определение.

Трилогия – 3 произведения, объединённых одним героем.

- Трилогия Л.Н. Толстого состоит из повестей «Детство», «Юность» и «Отрочество». В них показан путь взросления и становления личности.

Данное произведение является автобиографическим. Как вы понимаете это слово? Запишите себе в тетрадь.

Автобиография – литературно-прозаический жанр, описание автором собственной жизни.



- Много автобиографических черт в главном герое Николеньке Иртеньеве. Его детство, как и детство самого Толстого, протекает в дворянской усадьбе. Николенька начинает замечать недостатки людей своего круга и приходит к мысли исправить людские пороки, а в первую очередь самого себя, но он постепенно уступает дурному влиянию своей среды – тщеславной, лицемерной, презрительной к незнатным людям, равнодушной, которая жестоко относится к слугам и крепостным

Вопросы для проверки прочитанного

- *Как мама Николеньки относится к слугам?*
- *Часто ли Л.Н. Толстым употребляются слова любовь, любить? С какой целью это сделано?*
- *Что ощущает мама к своему сыну? Как она к нему относится?*
- *О чем думает Николенька? Что его беспокоит?*
- *Как Николенька относится к своей матери?*
- *Как описывает Л.Н. Толстой лицо матери? Найдите это в тексте. Что автор говорит о красоте лица? Согласны ли вы с ним и почему?*
- *Как мама обращается к собственному сыну? Как она его называет?*
- *Каким предстает перед нами Николенька? Как его описывает автор? Какие черты характера ему присущи?*

Подведем итоги

Отрывки, которые мы прочитали, пронизаны чувством семейного спокойствия, любви и заботы. О матери Николенька Иртеньев вспоминает **с нежностью, любовью и благодарностью**, как о чем-то самом светлом в своей жизни. Мать к своему сыну всегда обращается очень ласково и нежно.

С любовью относясь к детям, мать старалась воспитывать их разносторонне.

Дети много читали, учились игре на фортепиано, танцам.

Подведем итоги

Сам же Николенька с первых страниц повести предстаёт перед читателем вдумчивым, впечатлительным мальчиком. Сердце этого десятилетнего мальчика **полно любви** к окружающим людям, и он щедро делится ею с близкими. Образ ребенка здесь - сложный и противоречивый. Автор описывает его некрасивым, взъерошенным мальчиком десяти лет, который постоянно страдает «сознанием своей глупости». Однако очень быстро становится понятно, что на самом деле он весьма умен и отличается тонкой душевной организацией.