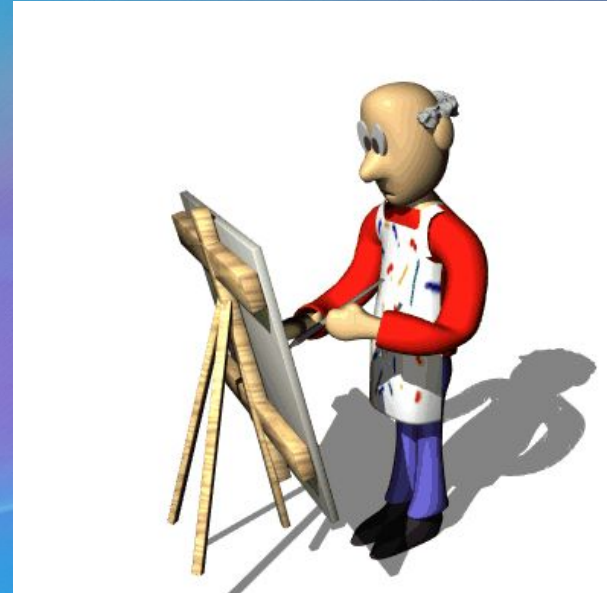


# Эрмитаж



Выполнила ученица 8  
класса  
МКОУ Есиповской сош  
Рязанова Карина





Современный музейный мир России — это, прежде всего, **2027** музеев системы Министерства культуры РФ, среди которых музеи федерального подчинения, местного и крупнейшие ведомственные музеи. В них сосредоточено около **60** миллионов единиц хранения, ежегодно их посещают около **70** миллионов человек.



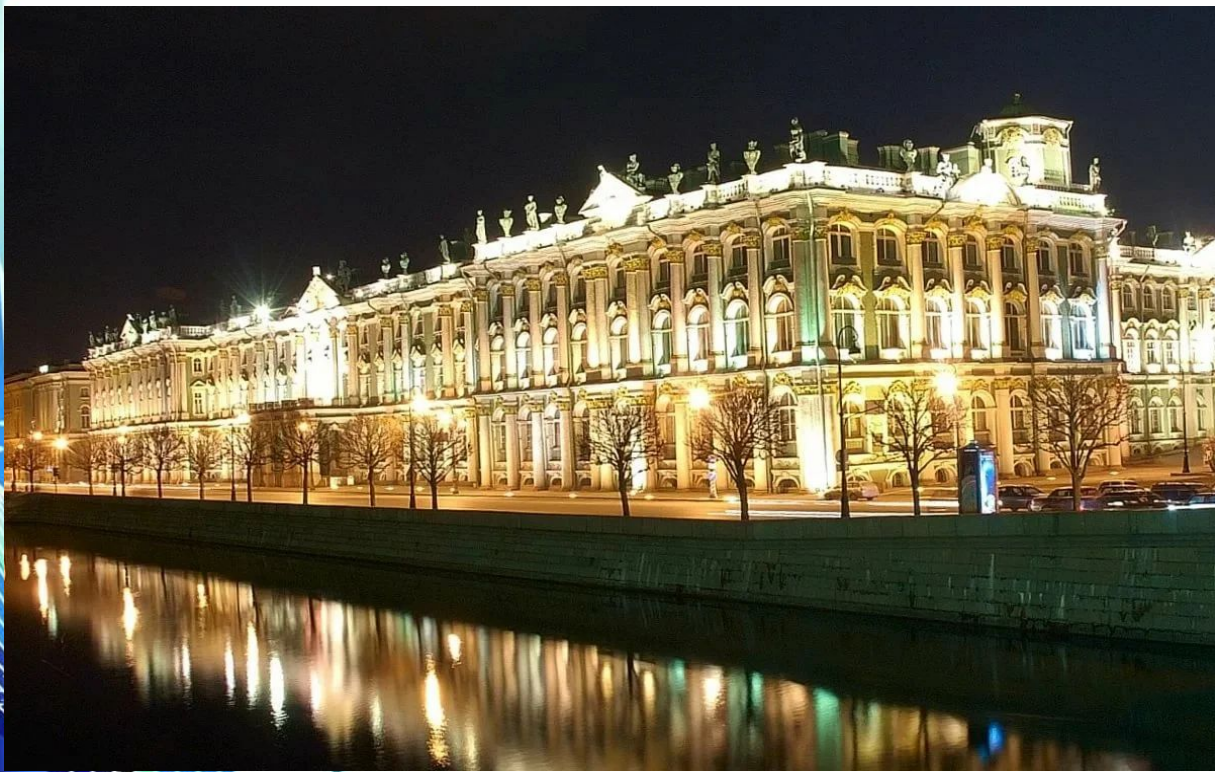


**В этой презентации я хочу рассказать о Эрмитаже. Государственный Эрмитаж в Санкт-Петербурге — крупнейший историко-художественный музей в России, который обладает одним из лучших мировых собраний культурных ценностей человечества от эпохи древнейших цивилизаций до наших дней. Экспозиционный комплекс занимает несколько зданий, включая Зимний дворец, и насчитывает более трех миллионов экспонатов.**





*Ежегодно достопримечательности Эрмитажа привлекают более пяти миллионов посетителей, которые преодолевают **24-х** километровый путь его залов и галерей, чтобы соприкоснуться с непреходящей красотой вещей и интерьеров, окруженных ореолом тайн и загадок...*



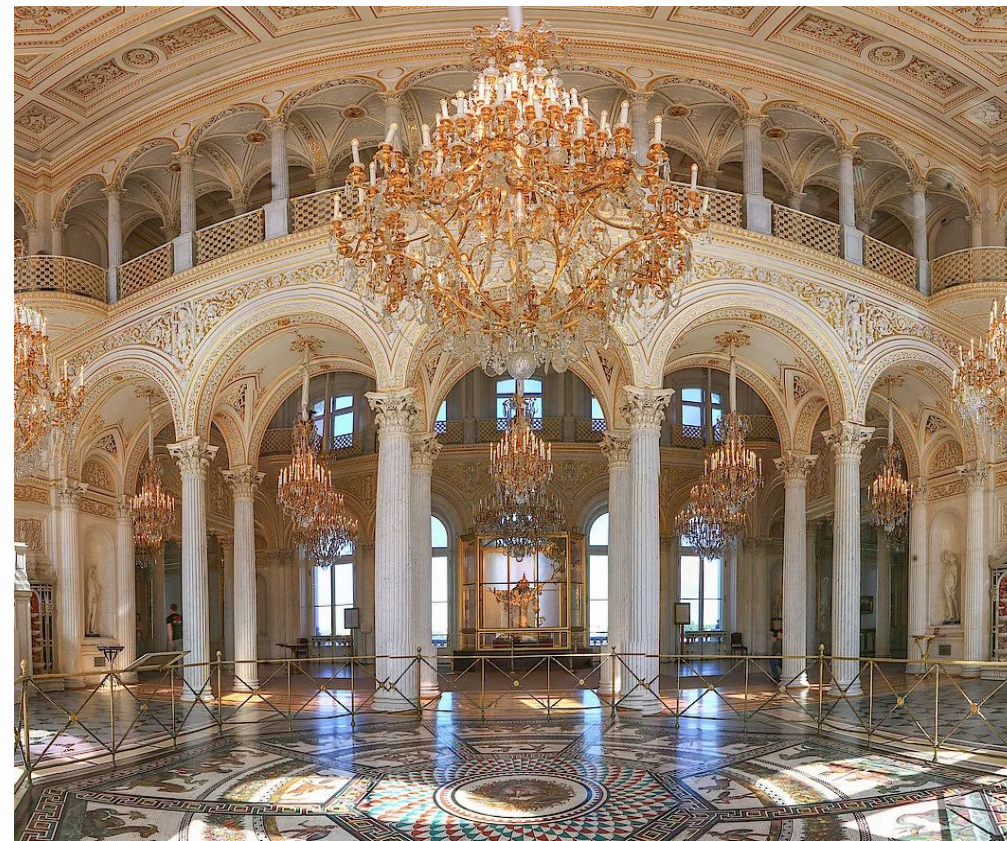
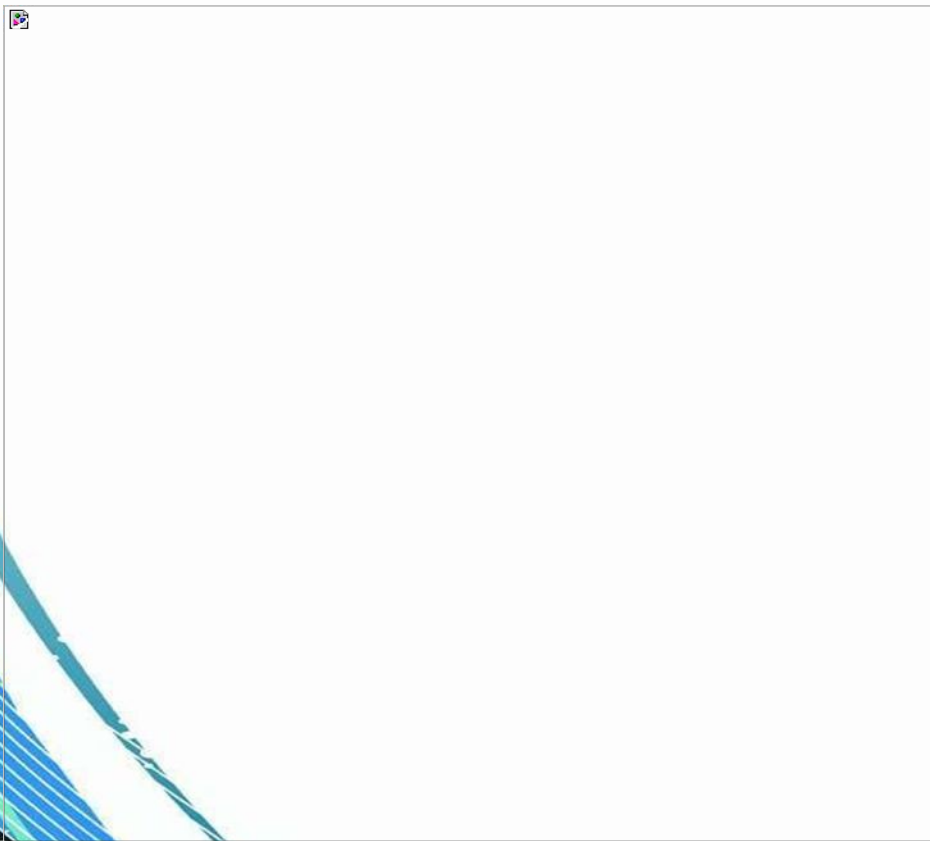


*Немногие музеи мира могут поспорить с Эрмитажем величиной, роскошью архитектуры и разнообразием коллекций. Основная экспозиция размещена в **365** залах, внутреннее убранство которых является одной из его самых привлекательных особенностей. Богатые интерьеры помещений, декор и старинная обстановка воспринимаются как самостоятельная ценность. В целом музей выглядит как исторически сложившийся комплекс, а его великолепная архитектура служит обрамлением для прекрасного содержимого залов.*





*Настоящей жемчужиной Эрмитажа является Павильонный зал, который находится в Северном павильоне Малого Эрмитажа. В этом потрясающем, наполненном светом, зале гармонично соединены мотивы античности, ренессанса и востока.*



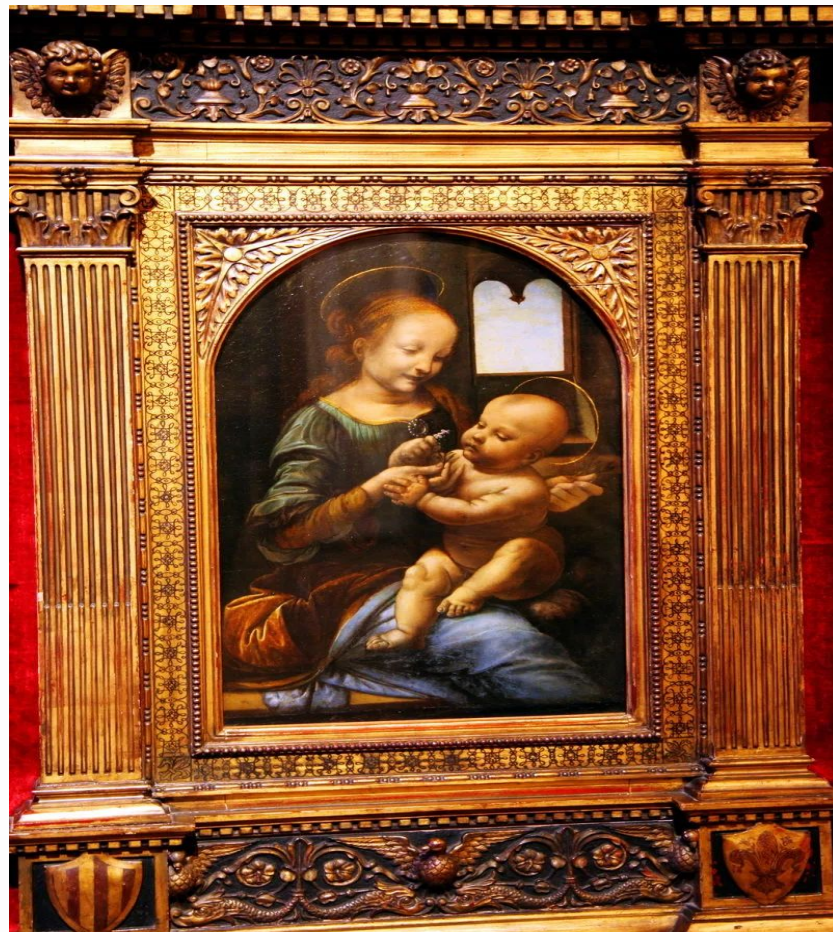


*К шедеврам всемирно известной картинной галереи относятся полотна знаменитых живописцев Европы от средневековья до двадцатого столетия. Музей обладает богатыми коллекциями Рубенса, Рембрандта, Тициана, Ван Дейка и других именитых мастеров.*





*В России только Эрмитаж владеет картинами Леонардо да Винчи, это — «Мадонна с цветком» (она же «Мадонна Бенуа») и «Мадонна Литта».*



***«Мадонна с цветком»***



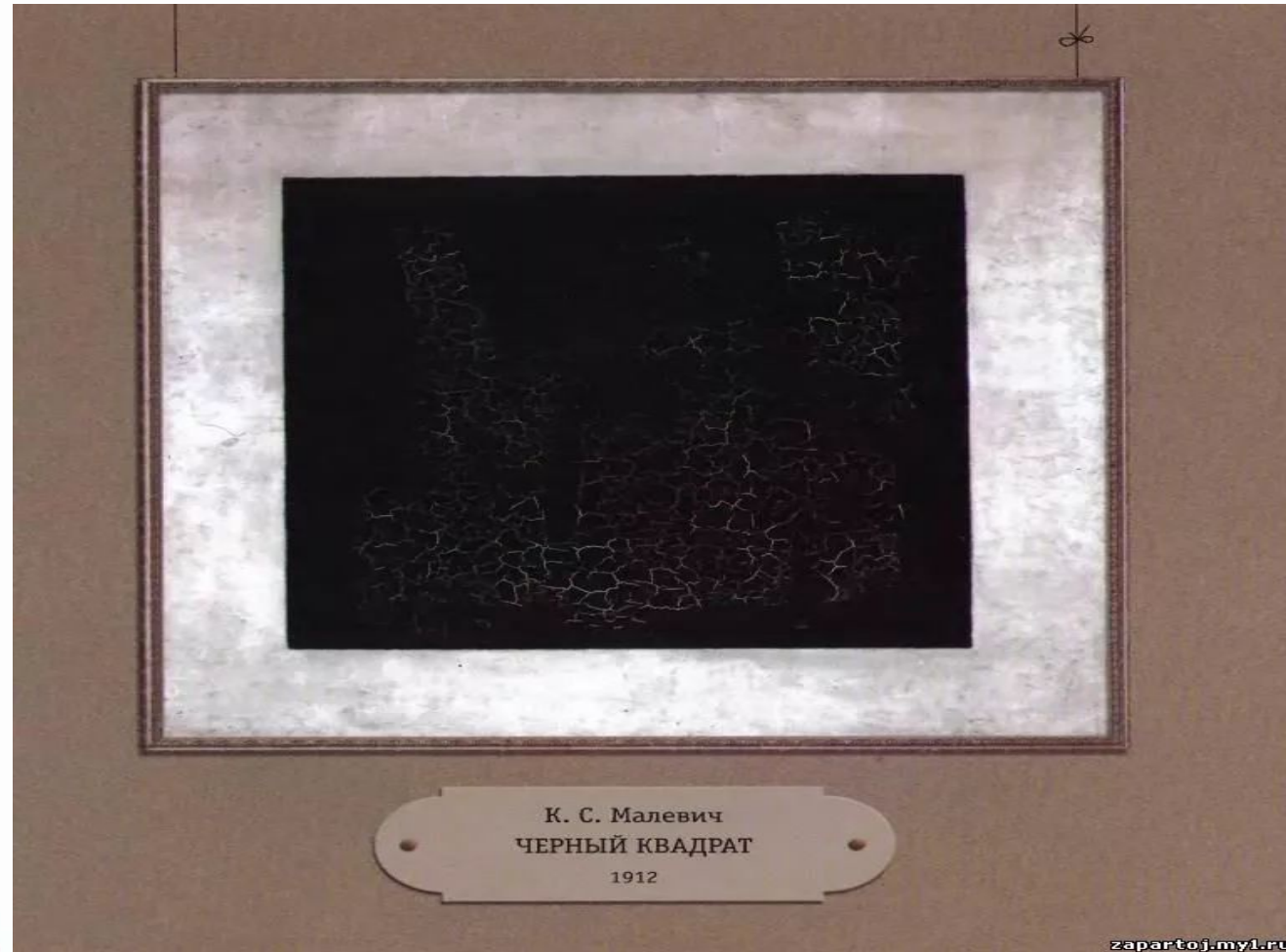
*Собрание скульптуры Эрмитажа от античности до наших дней — крупнейшее в России. Одним из главных достояний является «Скорчившийся мальчик» Микеланджело — единственная работа великого мастера в России. Время творения относят к **1530-1534** годам. Приобретен шедевр мирового искусства Екатериной II в **1785** году.*



**«Скорчившийся мальчик»**



*Икону нового безбожного времени «Черный квадрат» Малевича, один из самых скандально известных шедевров, также можно найти в Эрмитаже. Представленный здесь экземпляр является четвертым и самым последним вариантом «Черного квадрата», который был написан в **1932** году.*





*Проходя по третьему этажу, из современной Европы можно переместиться на Восток и увидеть настенные фрески буддистских храмов, обнаруженные вдоль Великого Шелкового пути. Они представляют утонченное искусство росписи, их возраст насчитывает несколько сотен лет.*





*Диковинная Колыванская ваза – «царица ваз» – была установлена в главном вестибюле Нового Эрмитажа в **1849** году. Произведение русских камнерезов из зеленой яшмы весит **19** тонн, высота его превышает **2,5** м, а диаметр **5** м. Это — самая большая ваза в мире. Она является символом Алтая, изображена на гербе и флаге края.*





*Среди саркофагов и причудливых фигур богов Египта выделяется зловещая статуя богини войны Мут-Сохмет. Ходят слухи, что в полнолуние на коленях этого старейшего памятника появляются кровавые лужи, исчезающие на рассвете.*





*Музей открыт для посещения во все дни, кроме понедельника, причем для отдельных категорий граждан действуют скидки, а в каждый первый четверг месяца бесплатные визиты предусмотрены абсолютно для всех.*





# ЭРМИТА

Ж





**Спасибо за  
внимание!**