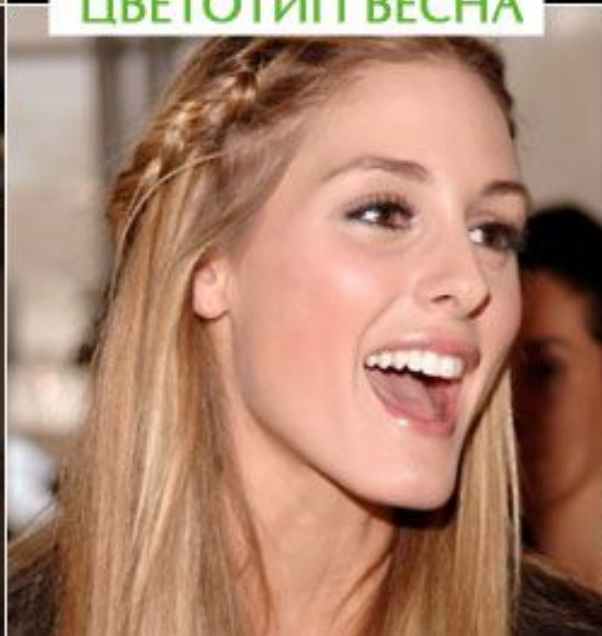
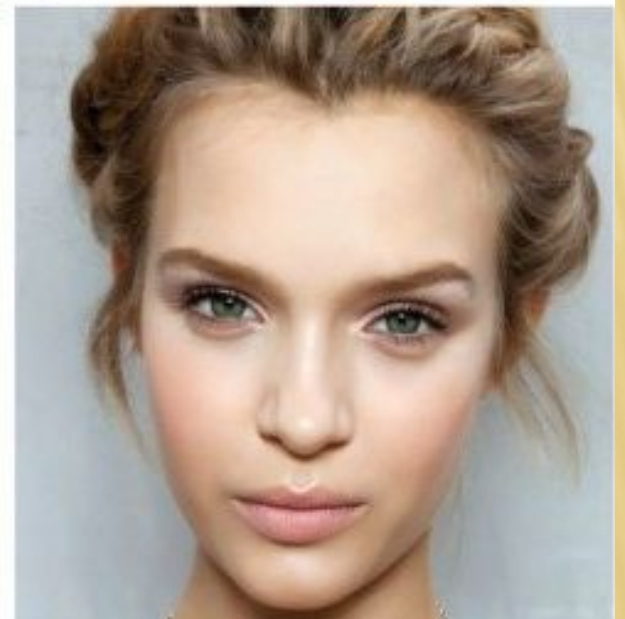


ЦВЕТОТИП ВЕСНА



Характеристика:

Весна - самый светлый цветотип, в котором преобладают теплые неяркие краски. Кожа очень светлая, золотистого оттенка с нежным персиковым румянцем и золотисто – коричневыми веснушками. Волосы светлые с теплым золотистым или рыжеватым оттенком от соломенного и льняного до медового рыжего и золотисто-коричневого. Ресницы и брови того же оттенка, что и волосы, или на тон темнее. Глаза светлые: голубые, серые, золотисто-карие. Губы теплого розового цвета.



Цветовая гамма макияжа: предпочтителен легкий прозрачный макияж с использованием теплых пастельных оттенков. Тональный крем лучше использовать с прозрачной текстурой, максимально близкого к коже оттенка. Румяна лучше взять теплого розового или светлого персикового оттенков. Для макияжа бровей подходят светло-коричневые и песочные оттенки. Тени подойдут песочного, салатового и молочного цветов. Не стоит подводить глаза черным карандашом или подводкой. Подойдут серая или коричневая тушь. Помады и блески подойдут теплых красных тонов, теплых розовых и персиковых, золотых цветов.

