

# КОМНАТНЫЕ РАСТЕНИЯ



Подготовила  
учитель-логопед МБДОУ «Детский сад №36» г.о. Самара  
Волкова Екатерина Николаевна

# Комнатным растениям необходимо



Свет и тепло

Чистый воздух



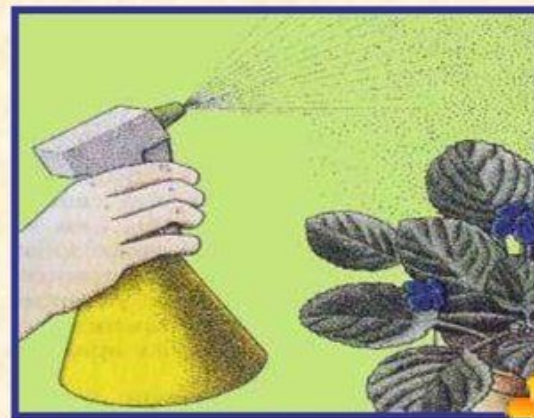
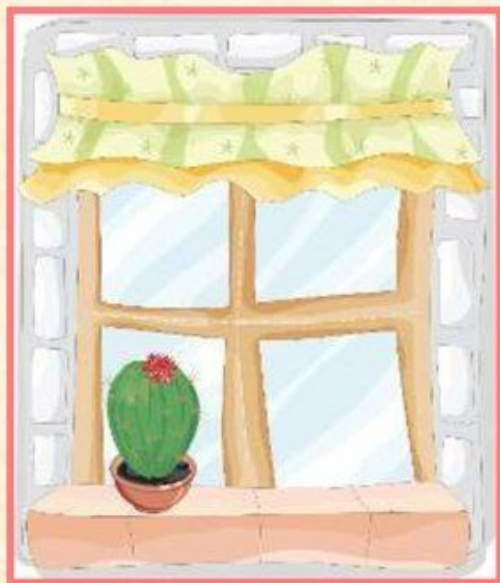
Вода



Почва, богатая питательными  
веществами



# Уход за комнатными растениями.



# Инструменты для ухода за растениями





# УСЛОВНЫЕ ОБОЗНАЧЕНИЯ

ВЫНОСЛИВОСТЬ



неприхотливое



капризное

ВЛАЖНОСТЬ



Регулярное  
опрыскивание



не  
опрыскивать

СВЕТ



Прямые лучи



Полутень



тень

ПОЛИВ



Обильный полив



Умеренный полив



Редкий

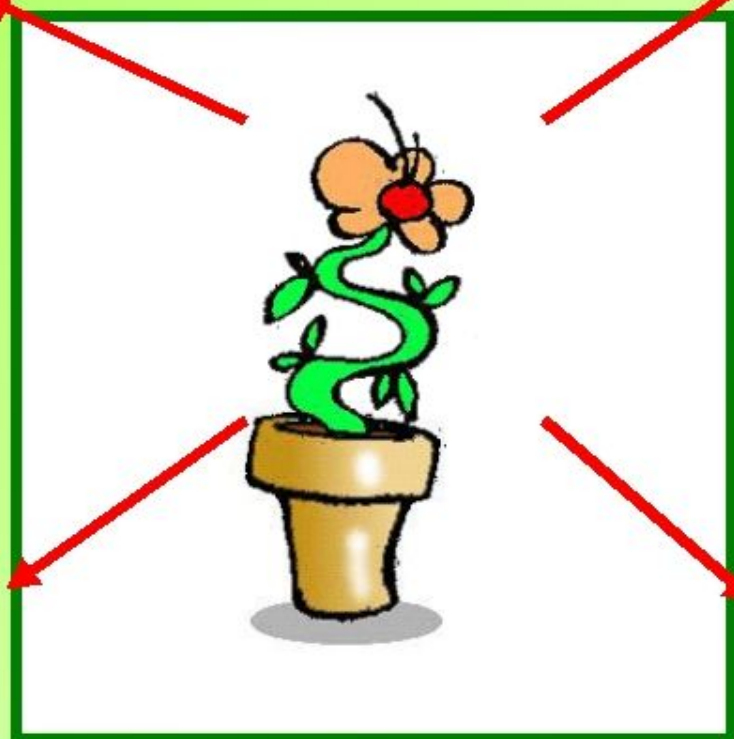
# Значение комнатных растений в нашей жизни.



Украшают



Лечат



Собирают пыль



Очищают воздух

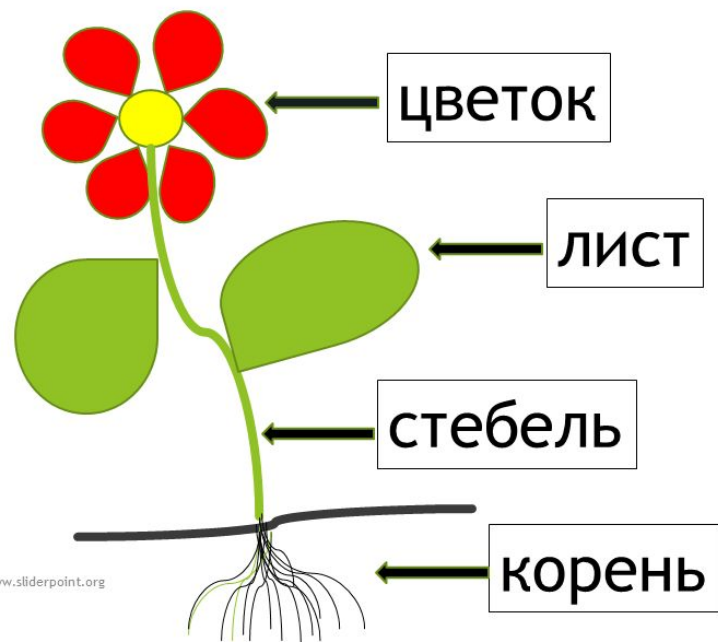




Таблица 34. Желтая болезнь гиацинта:

1 — здоровый гиацинт; 2 — луковица больного гиацинта; 3 — продольный и 4 — поперечный срезы луковицы; 5 — пораженное растение.

## Части цветкового растения





# АЛОЭ

лечебный  
Родина - Южная Африка



Алоэ является единственным в своём роде растением, способным выжить в экстремальных условиях:  
Вырванное с корнем растением сохраняет жизнеспособность в течение нескольких недель.

В соке алоэ содержится столько же минеральных солей, сколько в сыворотке человеческой крови.

Мякоть алоэ содержит более 200 полезных веществ, витамины А, Е, С, группа витаминов В (В1, В2, В6)  
Его сок используют в медицине, косметологии и даже кулинарии



# Кливия



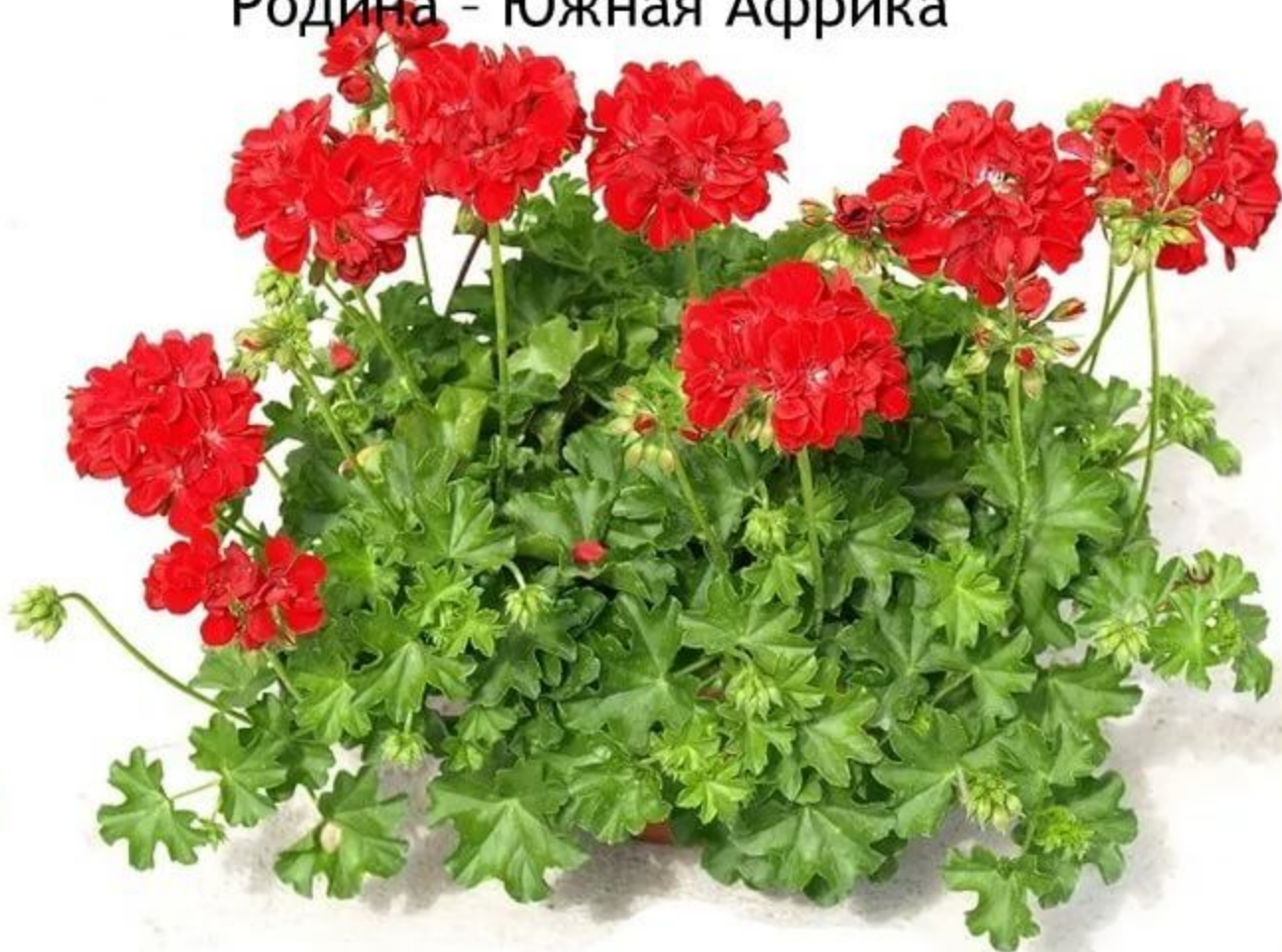
В доме моем поселилась Кливия.  
Я постараюсь, пусть  
будет она счастливая!  
На подоконник её не поставлю  
Солнца она боится,  
Теплой водой полью,  
Не много ей надо водицы.  
Весна пришла.  
И вот цветет Кливия,  
Оранжевым ярким цветом  
Словно Лилия.





# ПЕЛАРГОНИЯ (ГЕРАНЬ)

Родина - Южная Африка



Ещё в средневековье герань считали сильным средством от насекомых и нечисти. «Где герань растёт, туда змея не заползёт»

Герань можно выращивать на подоконнике, на балконе и даже в саду

Во многих деревнях издавна хозяйки, когда варили варенье на зиму, клали в банки сверху листочек герани - так не появится плесень.

А в некоторых странах её использовали как приправу - клали в суп вместо петрушки.



# Фиалка

*(семейство Геснериевые).*

Сенполия, узамбарская фиалка . Родина — Африка. Небольшое травянистое растение с укороченными стеблями и розеткой многочисленных длинночерешковых листьев. Листья бархатистые, округлой формы. Цветки небольшие, на тонких цветоножках. Цветет около 8 месяцев. Хорошо растет на светлых северных, северо-восточных и северо-западных окнах. Страдает от прямых солнечных лучей. Не выносит сквозняков. Поливают умеренно: растение не переносит ни заливания, ни пересушивания земляного кома. Пересадку производят раз в два года. Размножается листовыми черенками в любое время года.



Сенполия ( фиалка )



# Кактус

Он колючий, словно ёж,  
На зеленый мяч похож.



Как верблюд – не ест, не пьёт

Ждёт, когда же кто польёт.

Родина кактусов – пустыня.







RODNAYA-TROPINKA

# ДЕТЯМ О КАКТУСАХ



КАКОЙ ФОРМЫ  
БЫВАЮТ  
КАКТУСЫ?

RODNAYA-TROPINKA.RU

RODNAYA-TROPINKA.RU

RODNAYA-TROPINKA.RU

# РОЗАН

(китайская роза)



Она пришла к нам из Китая,  
Прижилась и , устали не зная,  
Круглый год цветет на  
радость, от души!  
А цветы разноцветны и очень  
хороши!



# Гибискус



# Амариллис

Семейство Амариллисовые.

Родина — Африка.

Луковичное растение с красивыми, яркой окраски (от белой до красной), похожими на лилию цветками. Листья ремневидные, ярко-зеленого цвета.

Цветет глубокой осенью или зимой, образуя цветочную стрелку с 4—8 цветками.

Зимой растение находится в состоянии покоя, поэтому его ставят в темное прохладное место и держат без полива и ухода.

В конце января — начале февраля, когда появится цветочная стрелка и длина ее достигнет 8—10 см, растение поливают и выставляют ближе к свету.

После цветения пересаживают.

Размножается луковичками-детками (при посадке половину луковицы оставляют открытой).







# Глоксиния

**Описание.** Глоксиния (Gloxinia), или Синнингия (Sinningia) - многолетнее клубневое растение. Семейство Геснериевых. Родина глоксинии - Южная Америка. Цветет с апреля по октябрь, в зависимости от продолжительности светового дня и условий содержания. Имеет зимний период покоя. Глоксинии - это удивительные растения с изысканными цветками - граммофонами. Другое название этому растению - синнингии. Одно и другое название обязаны своим происхождением ботанику Синнингу и врачу Глоксину. Для нас более привычно звучит название глоксиния.



# Глоксиния





# КОЛЕУС

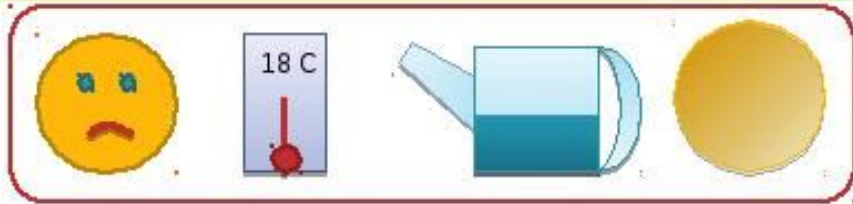
**Свет** - Яркий свет

**Температура** - Оптимальная температура летом  $18^{\circ}\text{C}$ , зимой - не ниже  $12^{\circ}\text{C}$ , так как в более прохладных помещениях растение может сбросить листья.

Летом выносят на свежий воздух.

**Полив** - Поливать необходимо мягкой водой, летом опрыскивать. Зимой почва должна быть лишь слегка влажной.

**Влажность воздуха** - Умеренная



*Растение из семейства губоцветных родом из тропической Африки и Азии. Это кустистое растение до 35 см высотой с четырехугольными сочными, почти прозрачными стеблями и бархатистыми листьями с окраской, богатой оттенками, и пильчатыми краями. У большинства форм листья похожи на крапивные. Главную привлекательность растения составляют листья, пестрые, с разнообразным сочетанием красного, желтого, зеленого, коричневого цвета, пятен и полос. Цветет колеус, вскидывая метелку с мелкими невзрачными цветками.*





# Аспарагус

Семейство лилейных. Более 300 видов

Родом из мягких субтропиков Азии, Европы и Африки, Этот вечнозелёный травянистый многолетник представляет собой полукустарник или лиану, ветвящиеся побеги которого густо усажены перистыми или игольчатыми листьями.

Цветение у аспарагусов наступает в 5 – 6 летнем возрасте. Мелкие цветки рассыпаны по всему стеблю, имеют белую или бледно-розовую окраску и издают душистый аромат.

Самоопыляемое растение, Полив для аспарагуса лучше осуществлять через поддон, в приоритете для него остаётся хороший слой дренажа из гравия. «Нервничает» при недостатке питательных элементов в почве, аспарагус не любит долго голодать.

В летние периоды ему необходимы жидкие подкормки каждые 2 – 3 недели, причём в рационе должны быть и органические, и минеральные добавки.

**Освещение:** Ровный свет или частичное затенение, избегайте прямого солнца.





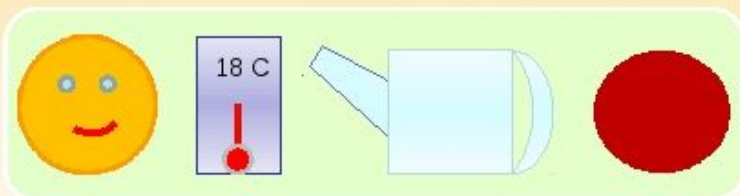
## САНСЕВЬЕРА (ЩУЧИЙ ХВОСТ)

**Свет:** яркий рассеянный свет, переносит как легкую полутень, так и полную тень. Но для пестролистных растений необходим яркий интенсивный свет так как в тени теряется пестрая окраска листьев.

**Температура:** весенне-летний период предпочитает умеренную в пределах 18-25°C, в осенне-зимний период температура длительное время не должна опускаться ниже 14-16°C, в случае длительного понижения температуры растение заболевает.

**Полив:** умеренный с весны до осени — почва должна успеть просохнуть. Зимой полив ограниченный. При поливе, особенно зимой нельзя допускать попадания воды в центр розетки — это может вызвать загнивание.

**Влажность воздуха:** Полезно протирать листья влажной тканью.



Сансеvierя - многолетнее корневищное вечнозеленое травянистое растение с прямостоячими суккулентными ланцетовидными листьями. Цветет обычно весной, в апреле - мае, маленькими белыми цветками, собранными в кистевидные соцветия. По ночам от них исходит достаточно сильный аромат ванили. Все виды этого рода на редкость неприхотливы и очень выносливы.





# Драцена душистая

- ▶ Драцена душистая (*Dracaena fragrans*), получившая такое название за приятный аромат, источаемый цветками, имеет самые широкие листья. Цветком драцену душистую часто называют потому, что соцветия у этого вида похожи на небольшие пушистые шарики розоватого цвета. Однако в комнатных условиях цветение происходит крайне редко.



# ФИКУС каучуконосный

Родина - Индия, Африка, Непал



Фигус имеет не только декоративное значение: Из его сока получают каучук (резину), а из древесины изготавливают мебель и даже строят мосты

В природе фигус каучуконосный вырастает до 30м в высоту.

## Осторожно!

Сок фигуса может быть опасным:

При попадании на кожу может вызвать ожоги, а при попадании в глаза - может привести к слепоте.





## Бальзамин

- \* Родина бальзамина - субтропики и тропики Азии и Африки - остров *Занзибар*, *Индия*, *Малайзия*, *южный Китай*.

За обильное и продолжительное цветение растение получило английское название "*усердная Лиза*". Австрийцы же величают бальзамин "*Прекрасная венка*", сравнивая цветущее растение с красивой девушкой.

В народе называется "*недотрога*" и "*Ванька мокрый*". Такое имя растение получило за капельки сахаристой жидкости, которые выступают по краю листа.

Какое растение лишнее?

