


**Государственное автономное профессиональное образовательное
учреждение Новосибирской области
«Новосибирский колледж лёгкой промышленности и сервиса»**



Виды карманов в спецодежде

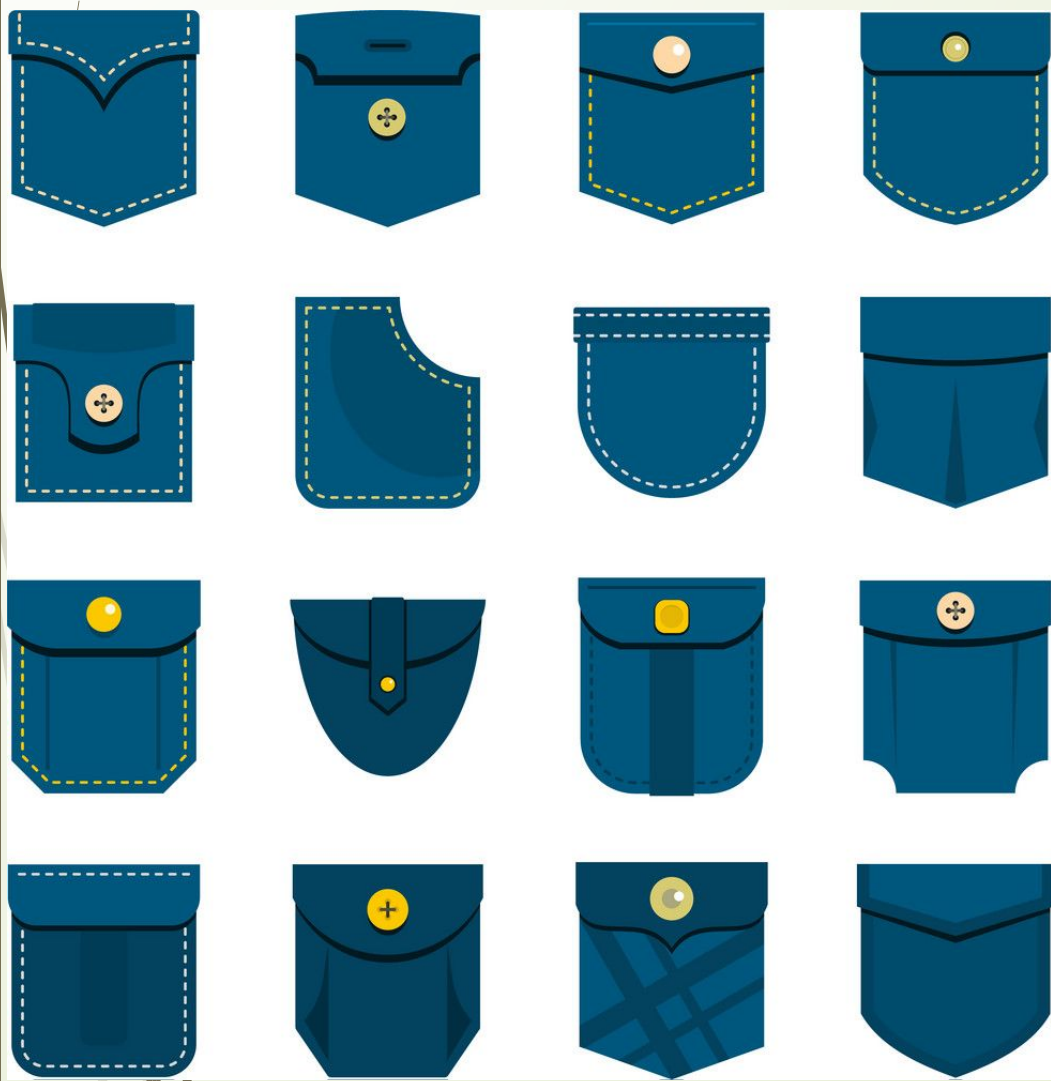
Исполнитель: преподаватель ГАПОУ НСО НКЛПиС Березовская О.В.



Карман — деталь спецодежды или сумки, предназначенная для переноски и хранения мелких предметов.

Карманы являются неотъемлемой частью почти любого изделия, и выполняют эстетическую, декоративную и практическую функцию. Карманы могут не только украсить ваше изделие и повысить его ценность, но и придать одежде неповторимый авторский стиль.

Виды накладных карманов

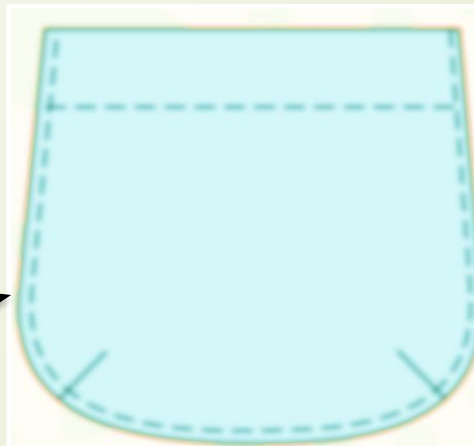


Оба верхних угла простого накладного кармана чаще всего прямые. А нижний край может быть каким угодно. Накладные карманы могут иметь самую разнообразную форму и отделку — прямоугольные, со скругленными нижними углами, с отделочной планкой, с фигурными клапанами, со складками. С застежкой на пату, отделкой люверсами и шнуровкой и другим подобным декором.

Карман с вытачками

Вытачки добавляют карману объема. Чем чётче и объёмнее нужен карман, тем короче должны быть вытачки. Длинная вытачка сделает переход к выпуклой части более плавным.

Карман



Деталь



Карман со складками

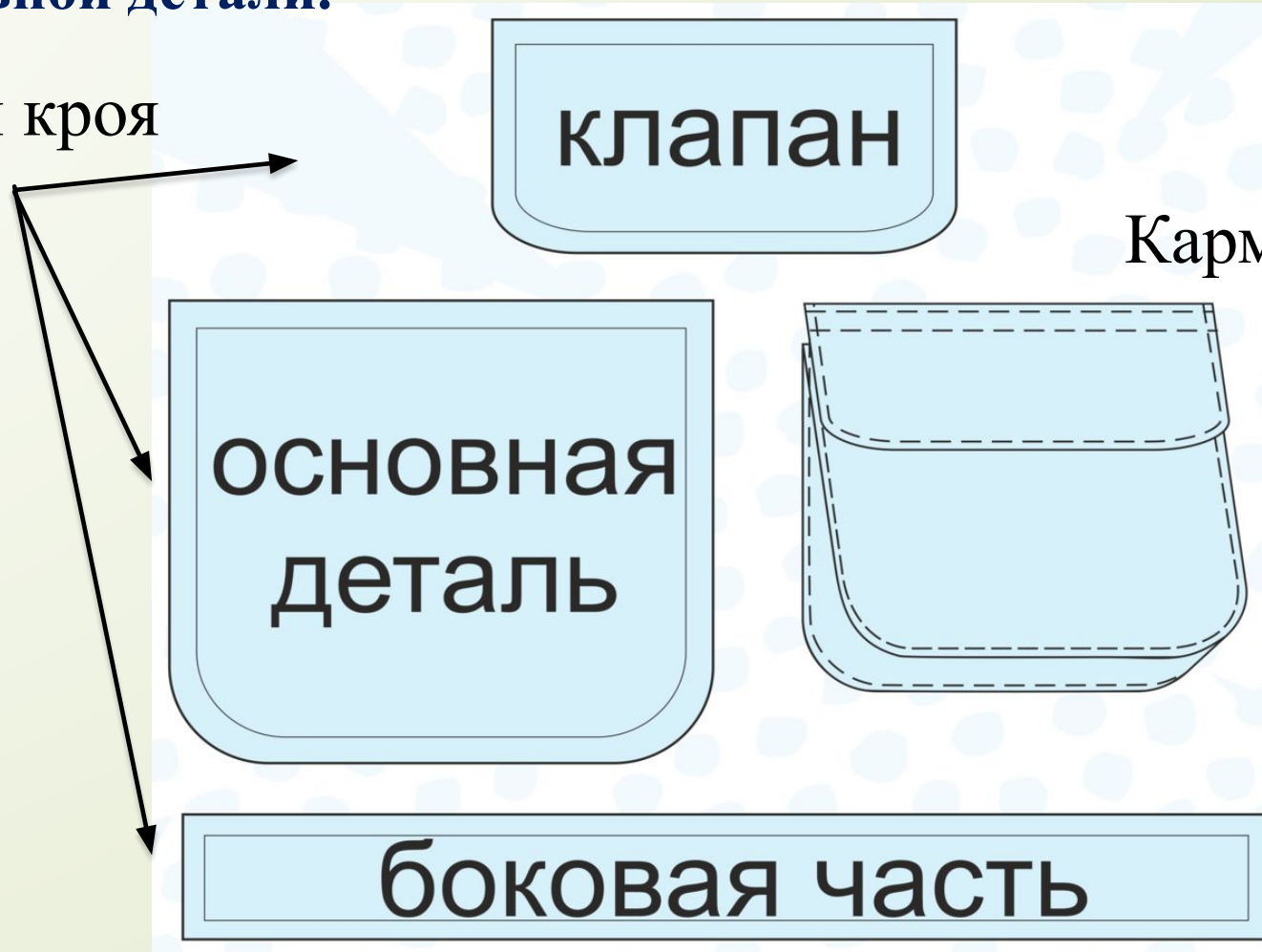
Ещё один из видов объёмного кармана, часто используемый в производственной одежде.



Карман-портфель

Стильный вариант объёмного кармана. Объём достигается за счёт притачных планок вокруг основной детали.

Детали кроя



Детали кроя

Со
скошенным
одним углом
(наклонным
входом)



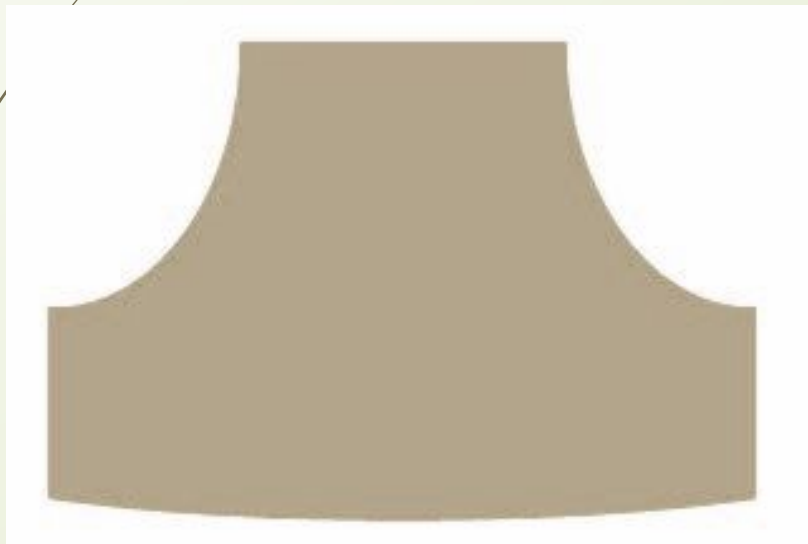
С косым
(наклонным
входом)



Карман

«Наклонной карман «Кенгуру»»

Это большой карман, с двумя «входами» для рук. Вход в такой модели может быть сквозным или разрезным, когда изделие и сам карман разделены молнией по середине.

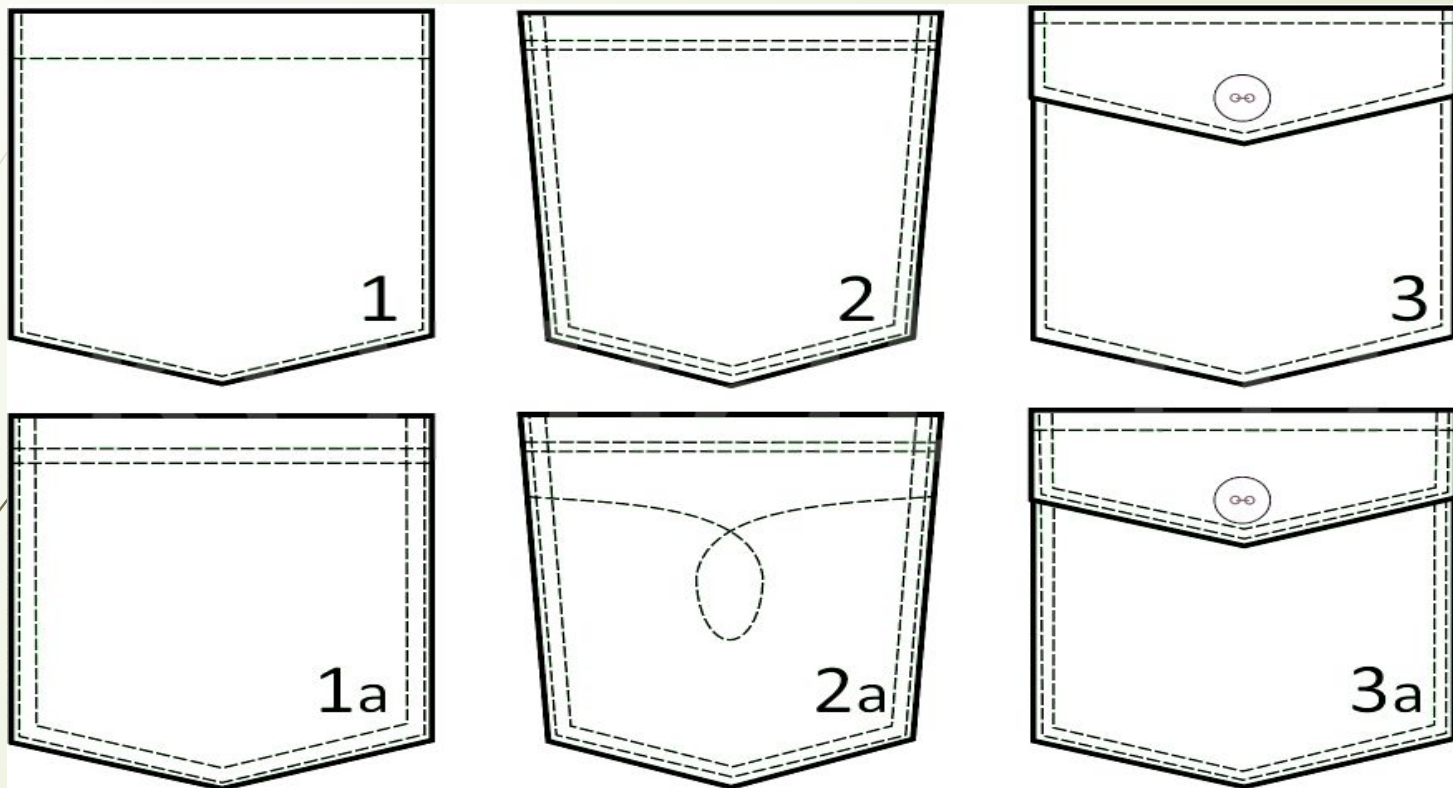


Деталь кроя



Карман

Самые популярные способы настрачивания накладных карманов

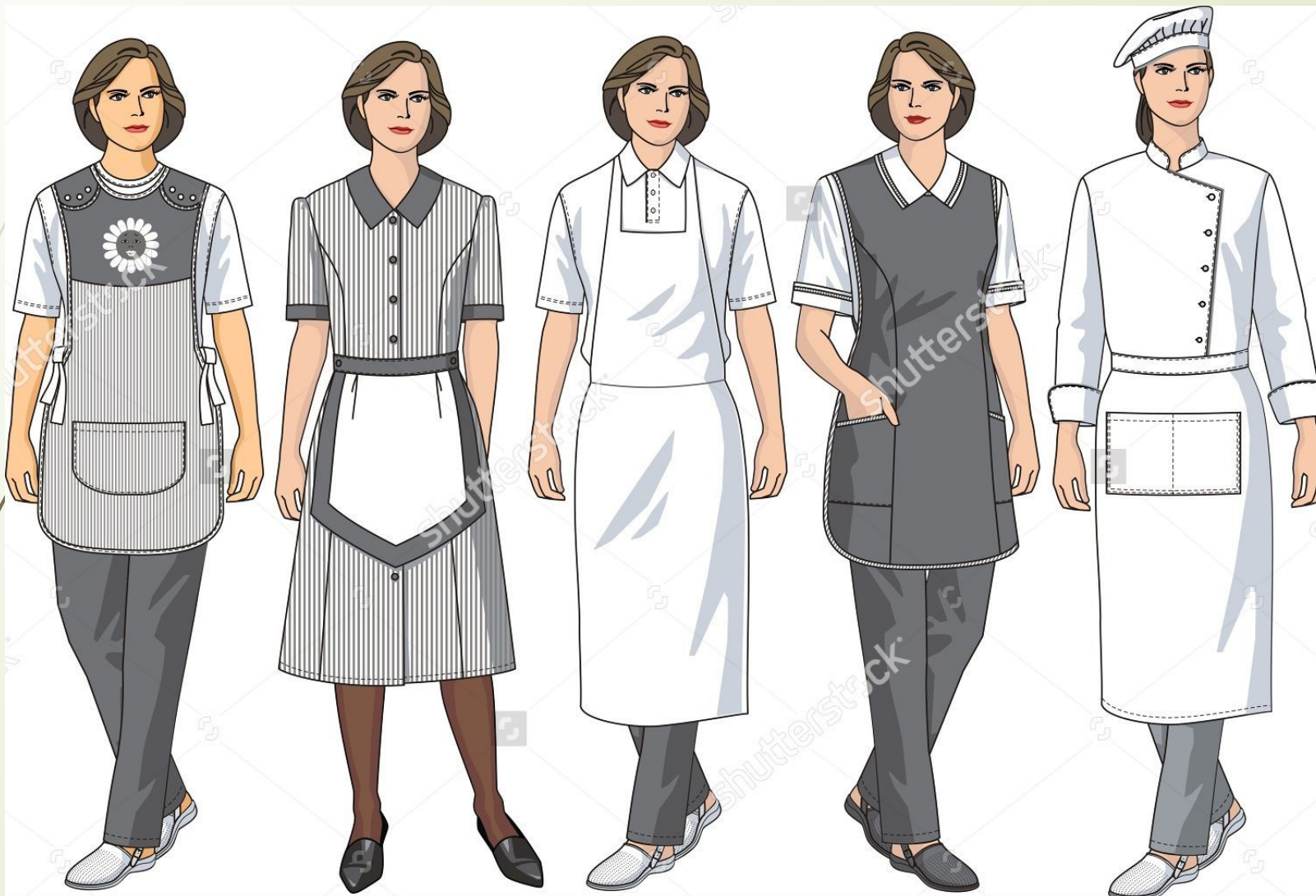


Карман настрочен по краю прямой строчкой одной и двумя параллельными строчками, длина стежка 2,4 мм.

Расположение накладных карманов в спецодежде

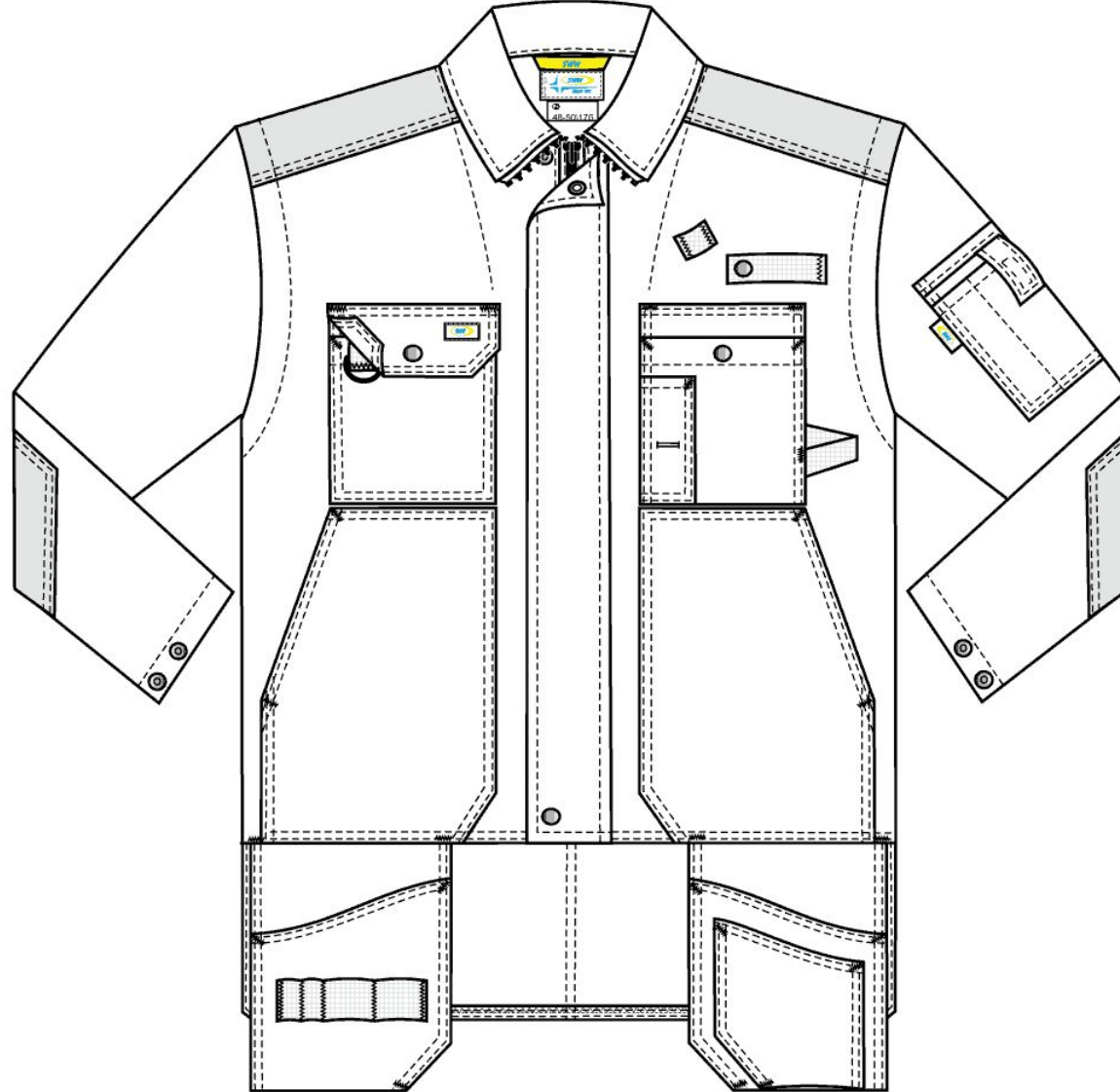


Расположение накладных карманов в спецодежде



Расположение накладных карманов

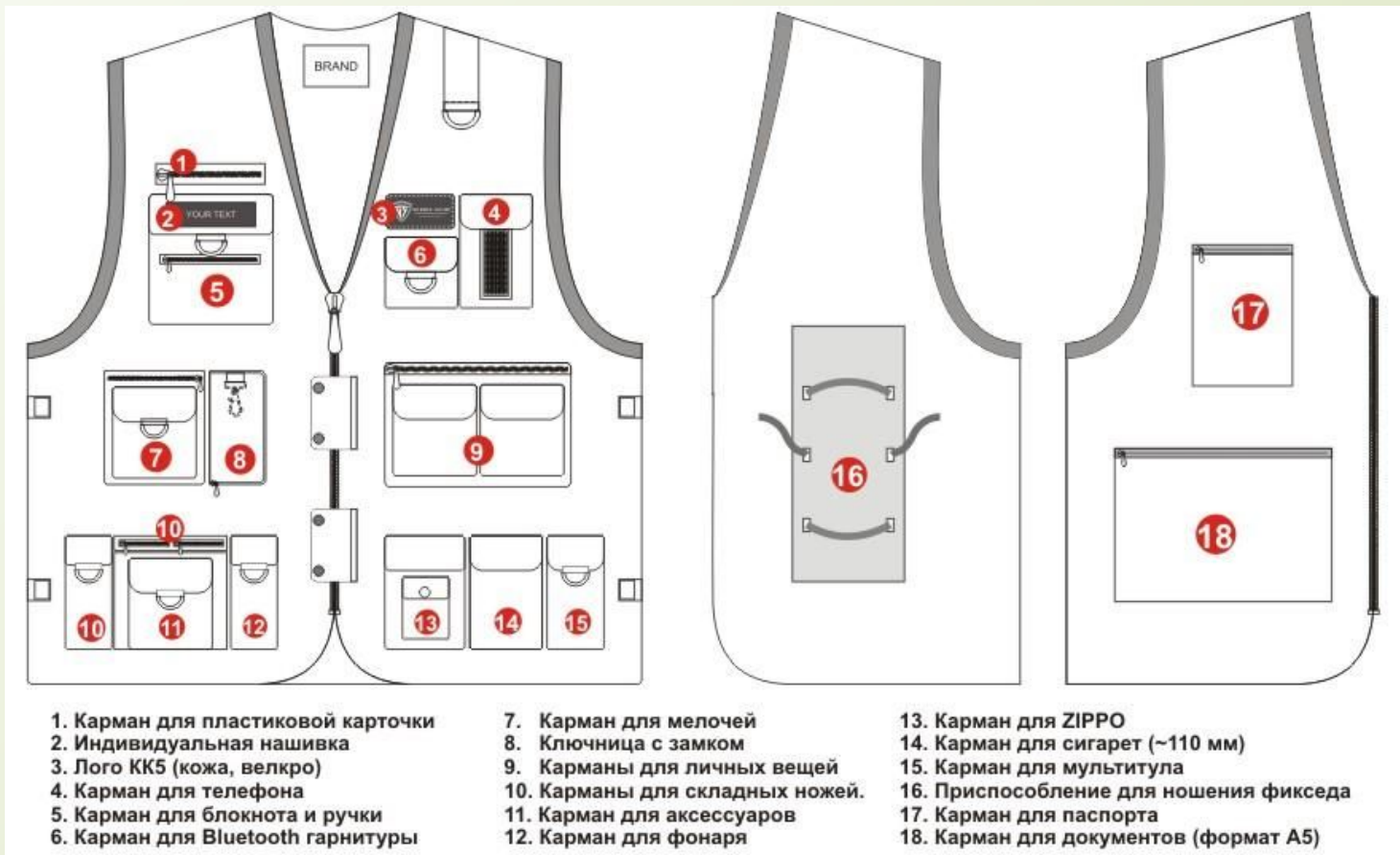
в спецодежде



Какие виды карманов бывают

По месторасположению карманы делятся на внутренние (расположенные на внутренней стороне изделия) и внешние (расположенные на внешних деталях изделия).

Пример





Спасибо за внимание!

